



บริษัท แพลนเนท ฮอลิเดย์ ทราเวล จำกัด
Planet Holidays Travel Co.,Ltd
 โยนงูนาทราฟ : 11/06474 (เปิดบริการ 20 ปี)



☎ 02-530-9899 ☎ 081-855-7999, 081-839-0999, 091-939-4556, 091-778-4442, 085-567-5444 🌐 @planetholiday 🌐 www.planetholidaystravel.com

LUXURY

แดชเมียร์

ศรีนาคา โซนามาร์ค พาฮาลแกม หุบเขาอารู เบตส์ท์
 7วัน 5คืน



ซีมีซมทากิวาสกราเซียร์



ลิ้มรสอาหารมือพิเศษ
ปลาเทราต์แคชเมียร์

- ✓ พักโรงแรมทุกคืน ระดับ 5 ดาว
- ✓ ตัวเครื่องบิน / วิซ่า
- ✓ เสริมอาหารไทย
- ✓ ทิวทัศน์ทิวโรย

SPECIAL OFFER



โรงแรมดี
ระดับ 5 ดาว

23-29 ต.ค. / 9-15 พ.ย. 2567

THAI 64,900.-



บริษัท แพลนเนท ฮอลิเดย์ ทราเวล จำกัด
Planet Holidays Travel Co.,Ltd

ผ่านารรับรองโดย

📍 14 อาคารแพลนเนท ซอยเฉลิมพระเกียรติ 8.9 ซอย28 แขวงคอกไม้ เขตประเวศ
 กรุงเทพฯ 10250 ☎ 02-530-9899 ☎ 091-939-4556, 091-778-4442, 085-567-5444





บริษัท แพลนเนท ฮอลิเดย์ ทราเวล จำกัด
Planet Holidays Travel Co.,Ltd

ใบอนุญาตเลขที่ :11/06474 (ปีครบถ้วน 20 ปี)



รับจัดทัวร์ : ทั่วโลก / กลุ่มคนส่วนต่อ / สัมมนา / สุขภาพ / จัดเพื่อครอบครัว



☎ 02-530-9899 ☎ 081-855-7999, 081-839-0999, 091-939-4556, 091-778-4442, 085-567-5444 🌐 @planetholiday 🌐 www.planetholidaystravel.com



autumn
Rashmir

“แคชเมียร์” ดินแดนสวรรค์บนพื้นพิภพ มงกุฎเพชรแห่งอินเดียที่สวยงามที่สุดในโลก
เปรียบประดุจสวรรค์บนโลกมนุษย์ท่ามกลางอ้อมกอดของเทือกเขาหิมาลัย
เมื่อถึงเดือนตุลาคม ย่างเข้าสู่ฤดูใบไม้เปลี่ยนสี เราจะได้สัมผัสกับมนต์เสน่ห์ต้นชินาร์ (Chinar)
ต้นไม้ประจำแคชเมียร์ ลักษณะคล้ายใบเมเปิ้ล ค่อยๆเปลี่ยนสีไล่เฉดสีตั้งแต่เหลือง ส้ม
แดง น้ำตาล ทั่วทั้งเมือง สวยงามราวกับภาพวาดชั้นเอก ก่อนที่จะร่วงหล่นลงบนพื้นกลายเป็น
ท้องทุ่งสีส้มน้ำตาล บรรยากาศแสนโรแมนติก สวยงามเกินคำบรรยาย



บริษัท แพลนเนท ฮอลิเดย์ ทราเวล จำกัด
Planet Holidays Travel Co.,Ltd

ผ่านการรับรองโดย

📍 14 อาคารแพลนเนท ซอยเฉลิมพระเกียรติ 8.9 ซอย28 แขวงคอกไม้ เขตประเวศ
กรุงเทพฯ 10250 ☎ 02-530-9899 ☎ 091-939-4556, 091-778-4442, 085-567-5444





บริษัท แพลนเนท ฮอลิเดย์ ทราเวล จำกัด
Planet Holidays Travel Co.,Ltd
 โนนพญาพรสวรรค์ :11/06474 (เปิดบริการ 20 D)



☎ 02-530-9899 ☎ 081-855-7999, 081-839-0999, 091-939-4556, 091-778-4442, 085-567-5444 🌐 @planetholiday 🌐 www.planetholidaystravel.com

Highlight



ห้องพักโรงแรมทุกคืน



อาหารเนื้อพิเศษ



Dal Lake

ล่องเรือซิการ์่า
ชมทะเลสาบดาล



Nasim Bagh

ชมใบไม้เปลี่ยนสี..เล่นโรแมนติก



Sonamarg

ขี่ม้าชมกราเซียชมวิวสุดอลังการ



บริษัท แพลนเนท ฮอลิเดย์ ทราเวล จำกัด
Planet Holidays Travel Co.,Ltd

ผ่านารับรองโดย

📍 14 อาคารแพลนเนท ซอยเฉลิมพระเกียรติ 8.9 ซอย28 แยก7 แขวงคอกไม้ เขตประเวศ
 กรุงเทพฯ 10250 ☎ 02-530-9899 ☎ 091-939-4556, 091-778-4442, 085-567-5444





บริษัท แพลนเนท ฮอลิเดย์ ทราเวล จำกัด
Planet Holidays Travel Co.,Ltd

ใบอนุญาตเลขที่ :11/06474 (เปิดบริการ 20 ปี)



☎ 02-530-9899 ☎ 081-855-7999, 081-839-0999, 091-939-4556, 091-778-4442, 085-567-5444 🌐 @planetholiday 🌐 www.planetholidaystravel.com



ปากีสถาน

ดินแดนสหภาพ
ลาดักห์

ดินแดนสหภาพ
จามมูและแคชเมียร์

รัฐหิมาจัลประเทศ



บริษัท แพลนเนท ฮอลิเดย์ ทราเวล จำกัด
Planet Holidays Travel Co.,Ltd

ผ่านการรับรองโดย

📍 14 อาคารแพลนเนท ซอยเฉลิมพระเกียรติ ร.9 ซอย28 แยก7 แขวงคอกไม้ เขตประเวศ
กรุงเทพฯ 10250 ☎ 02-530-9899 ☎ 091-939-4556, 091-778-4442, 085-567-5444





วันที่ 1

กรุงเทพฯ - เดลลี - ศรีนาคา

- - D

04.30 น. คณะพร้อมกัน ณ ท่าอากาศยานสุวรรณภูมิ ชั้น4 เคาน์เตอร์สายการบินไทย เจ้าหน้าที่บริษัทต้อนรับและอำนวยความสะดวกเรื่องสัมภาระและเอกสารการเดินทางแก่ท่าน



07.35 น. ออกเดินทางจากสู่ เดลลี โดยสายการบินไทย เที่ยวบินที่ TG 323 (บริการอาหารและเครื่องดื่มบนเครื่อง)

10.35 น. เดินทางถึง สนามบินอินทிரาดานธี เดลลี ผ่านพิธีตรวจคนเข้าเมือง รับกระเป๋าสัมภาระ

🕒 เวลาที่อินเดียช้ากว่าประเทศไทย 1.30 ชั่วโมง 🕒



เมืองเดลี (Delhi) หรือชื่ออย่างเป็นทางการ ดินแดนเมืองหลวงแห่งชาติเดลี (National Capital Territory of Delhi) ย่อว่า เอ็นซีที (NCT) เป็นนครและดินแดนสหภาพของประเทศ



อินเดีย ประกอบด้วย นิวเดลี เมืองหลวงของประเทศอินเดีย..รถต่อเครื่องบินเพื่อเดินทางต่อไปในประเทศไปแคชเมียร์

13.40 น. ออกเดินทางสู่ ศรีนาถา โดยสายการบิน INDIGO เที่ยวบินที่ 6E2747
15.05 น. เดินทางถึง สนามบินศรีนาถา รับกระเป๋าสัมภาระ

ท่าอากาศยานนานาชาติศรีนาถา หรือที่รู้จักในชื่อท่าอากาศยานนานาชาติซีคูล-อาลัมและฐานทัพอากาศมัดแกม เป็นท่าอากาศยานนานาชาติใน เมืองหลวงฤดูร้อนของจัมมูและแคชเมียร์ ซึ่งเป็นของกองทัพอากาศอินเดียและการท่าอากาศยานแห่งอินเดียดำเนินการวิ่งล่อมพลเรือนที่สนามบิน ถูกกำหนดให้เป็นสนามบินนานาชาติของเมืองหลวงของรัฐแคชเมียร์



นำท่านชมสวนโมกุล (MUGHAL GARDEN) ... **ชื่อสวน Nishat** สร้างขึ้นโดยพี่ชายของจักรพรรดินีฮูร์ จาฮาน ชื่ออาซิฟ ข่าน ซึ่งเป็นผู้ออกแบบแผนผังของสวนด้วย และเปิดในปี ค.ศ. 1633 และ ครอบคลุมพื้นที่ขนาดมหึมาบน



บริษัท แพลนเนท ฮอลิเดย์ ทราเวล จำกัด
Planet Holidays Travel Co.,Ltd

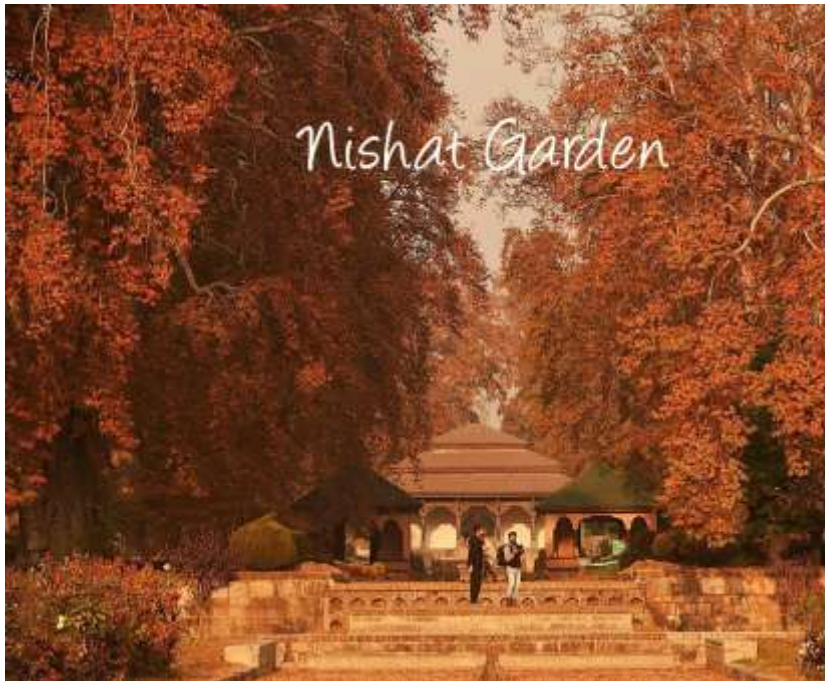
ใบอนุญาตเลขที่ :11/06474 (เปิดบริการ 20 ปี)



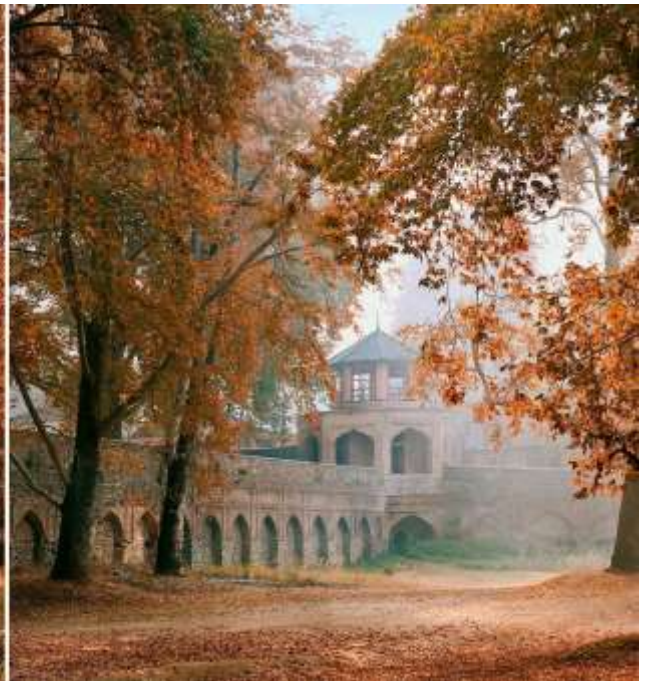
บริษัททัวร์ : ไปเล่นเที่ยวทั่วโลก / กลุ่มสมาชิกทั่วโลก / สินค้า สุขงาม / จองตั๋วเครื่องบิน



☎ 02-530-9899 ☎ 081-855-7999, 081-839-0999, 091-939-4556, 091-778-4442, 085-567-5444 🌐 @planetholiday 🌐 www.planetholidaystravel.com



Nishat Garden



พื้นที่ 46 เอเคอร์ ซึ่งตกแต่งอย่างเป็นธรรมชาติด้วยดอกไม้สีสดใส และเป็นสวนที่ใหญ่เป็นอันดับสองรองจากสวนชาลิมาร์ ความเป็นเลิศทางสถาปัตยกรรมของสวน Nishat สวนแห่งนี้สร้างขึ้นครั้งแรกโดยมระเบียง 12 แห่งซึ่งเป็นตัวแทนของราศี 12 ราศี ระเบียบสวนล้อมรอบด้วยต้นไซเปรสและต้นไชนาร์ สวนเริ่มต้นจากริมฝั่งทะเลสาบ Dal และขยายไปจนถึงปลายเนินเขาด้วยช่องหินขัด ระเบียบด้านบนของสวน Nishat เป็นที่ตั้งของสวน Zenana และระเบียบด้านล่างเชื่อมต่อกับทะเลสาบ Dal และถนนทางเข้า

ค่า รับประทานอาหารค่ำในโรงแรม

 **ที่พัก: Hotel Sarovar Portico Srinagar หรือเทียบเท่า (คืนที่ 1)**



บริษัท แพลนเนท ฮอลิเดย์ ทราเวล จำกัด
Planet Holidays Travel Co.,Ltd

พานการรับรองโดย

📍 14 อาคารแมกเนท ซอยเฉลิมพระเกียรติ 8.9 ซอย28 แยก7 แขวงคอกไม้ เขตประเวศ กรุงเทพฯ 10250 ☎ 02-530-9899 ☎ 091-939-4556, 091-778-4442, 085-567-5444





วันที่ 2

ศรีนาคา - โซนามาร์ค (พักในหุบเขา)

B

L

D

เช้า
จากนั้น

บริการอาหารเช้า ณ โรงแรม
นำท่านออกเดินทางสู่ **โซนามาร์ค (Sonamarg)** ใช้เวลาประมาณ 3-4 ชั่วโมง ระหว่างสองข้างขั้วชมวิวยามสวยงามตลอดทาง "โซนามาร์ค" ทุ่งทองคำแห่งแคชเมียร์ มีความสำคัญทางประวัติศาสตร์เป็นประตูโบราณเส้นทางสายไหมเชื่อมต่อจัมมูและแคชเมียร์กับทิเบต เป็นจุดเริ่มต้นที่จะมุ่งหน้าไปยังลาดักห์ หรือเป็นรู้จักกันดีในชื่อว่า "ประตูสู่ลาดักห์" เส้นทางนี้จะเป็นเส้นทางที่มีทิวทัศน์สวยงามตลอดสองข้างทาง....ให้ท่านได้เพลิดเพลินกับวิวทิวทัศน์ช่วงหน้าร้อนของแคชเมียร์ที่สวยงามเกินคำบรรยาย





กลางวัน บริการอาหารกลางวัน ณ ภัตตาคาร / โรงแรม

บ่าย **ไฮไลท์ พิเศษ...นำท่านชม้ำสูทาจิวาสกราเซีย (Thajiwas Glacier)** ธารน้ำแข็งที่เกิดจากการทับถมของหิมะมายาวนาน การเดินป่า หรือเดินไป ธารน้ำแข็ง Thajiwas เป็นหนึ่งในสถานที่ท่องเที่ยวไฮไลน์ สำคัญของการเดินทางเที่ยวโซนามาร์ค ผ่านทุ่งหญ้าเขียวขจีและป่าที่สวยงาม และสิ้นสุดที่จุดชมวิวซึ่งคุณจะได้เห็นทิวทัศน์ของธารน้ำแข็งได้อย่างชัดเจน อากาศเย็นสบาย ชมวิวกูเขาที่ยอดเขาปกคลุมด้วยหิมะ..ดัดสลับกับป่าสนต้นใหญ่เขียวชอุ่มเต็มภูเขา ถึงที่จุดชมวิวจะมีแผงขายน้ำชาอยู่สองสามร้านซึ่งคุณสามารถหาอะไรกินก่อนเดินทางกลับ (ชม้ำไป 1 ชม.-กลับ ประมาณ 50 นาที) เส้นทางที่ที่คุณจะได้เพลิดเพลินไปกับอากาศบนภูเขาที่สดชื่นและเสียงลำธารไหลริน

ค่ำ รับประทานอาหารค่ำในโรงแรม

ที่พัก: Country Inn Suites Sonamarg หรือเทียบเท่า (คืนที่ 2)



วันที่ 3

โซนามาร์ค - พาฮาลแกม

B L D

เช้า บริการอาหารเช้า ณ โรงแรม

เดินทางสู่ **พาฮาลแกม (Pahalgam)** ใช้เวลาเดินทาง 4-5 ชั่วโมง ระหว่างทางแวะจอดรถถ่ายรูปกับวิวทิวทัศน์ที่งดงาม จนหยุดกดชัตเตอร์ไม่ได้เลยทีเดียว นั่งเพลินๆแป๊บเดียวก็ถึง





ให้ท่านชมความสวยงามของพาสกาลแกม "หุบเขาแกะแห่งแคชเมียร์" สถานที่ถ่ายทำหนังสุดฮิตของอินเดีย! พาสกาลแกมมีแม่น้ำสายย่อยๆบรรจบรวมกันเป็น "แม่น้ำลิดดาร์" (Liddar) เป็นแม่น้ำสายสำคัญ และยังเป็นแหล่งปลูกหญ้าฝรั่น (Saffron) ที่ใหญ่ที่สุด



ฤดูกาลนี้เป็นช่วงของ **แอปเปิ้ลแคชเมียร์** เริ่มตั้งแต่กันยายนถึงพฤศจิกายนของทุกปี แอปเปิ้ลสีแดงสดที่เชื่อว่ากันวาร์สชาติหวานอร่อย มาถึงแล้วควรลิ้มลองแอปเปิ้ลสดๆหรือน้ำแอปเปิ้ลคั้นสดก็ฟินไม่แพ้กัน อีกอย่างที่มีชื่อเสียงของแคชเมียร์คือ **หญ้าฝรั่น (Saffron)**





ประมาณเดือนพฤศจิกายนท่องเที่ยวแห่งนี้เป็นแหล่งปลูกหญ้าฝรั่นที่ใหญ่ที่สุด ลักษณะดอกจะเป็นสีม่วง ว่ากันว่าเกสรของหญ้า ฝรั่นมีสรรพคุณในการช่วยลดคอเลสเตอรอลได้ดี

กลางวัน บริการอาหารกลางวัน ณ ภัตตาคาร / โรงแรม



เดินทางถึง พาฮาลแกม...ชมเมืองพาฮาลแกม ที่นี่คือดินแดนสวรรค์ของแคชเมียร์ หากคุณยังไม่เชื่อก็ต้องมาพิสูจน์ด้วยตัวเองเท่านั้น
รับประทานอาหารเช้าในโรงแรม

ที่พัก: Eden Resort and Spa Pahalgam หรือเทียบเท่า (คืนที่ 3)





วันที่ 4

B

L

D

เที่ยวหุบพาสาลแถมแบบเต็มๆ (หุบเขาอารู – หุบเขาเบดส์บ์ส)

เช้า

บริการอาหารเช้า ณ โรงแรม

จากนั้น

นำท่านเดินทางไป **หุบเขาอารู (Aru Valley)** เป็นที่รู้จักในชื่อออดูในแคชเมียร์ เป็นหมู่บ้านเล็ก ๆ ในพาสาลแถม ห่างเพียง 12 ก.ม. เท่านั้น ขึ้นชื่อในเรื่องทุ่งหญ้า ทะเลสาบ และภูเขาที่สวยงาม เป็นที่ตั้งแคมป์สำหรับการเดินป่าไปยังธารน้ำแข็งโคลฮอย (Kolahoi glacier) ทะเลสาบทาร์ซาร์ (Tarsar Lake) และทะเลสาบเฮอร์บากวัน หมู่บ้านนี้ตั้งอยู่บนฝั่งซ้ายของแม่น้ำอารู ซึ่งเป็นแม่น้ำสาขาของแม่น้ำลิตเดออร์

ไฮไลท์... **ชมหุบเขาอารู** ผ่านหมู่บ้าน ชมวิถีชีวิตชาวแคชเมียร์ ฝูงแพะฝูงแกะ แนวป่าสนเขียวขจี ขึ้นไปตามหุบเขา ถึงจุดชมวิวของหุบเขาที่สวยงามทั้งทุ่งหญ้า ป่าสนและมีฉากหลักเป็นเทือกเขา





บริษัท แพลนเนท ฮอลิเดย์ ทราเวล จำกัด
Planet Holidays Travel Co.,Ltd

ใบอนุญาตเลขที่ :11/06474 (ปีครบถ้วน 20 ปี)



☎ 02-530-9899 ☎ 081-855-7999, 081-839-0999, 091-939-4556, 091-778-4442, 085-567-5444 🌐 @planetholiday 🌐 www.planetholidaystravel.com



กลางวัน
จากนั้น

บริการอาหารกลางวัน ณ ภัตตาคาร/โรงแรม

นำท่าน เข้าชม **หุบเขาเบต้าบ์ BETAAB VALLEY** ที่มีชื่อเสียงขึ้นมาหลังจากที่ภาพยนตร์นำแสดงโดย Sunny Deol และ Amrita Singh เรื่อง Betaab ถูกถ่ายทำที่นี่ในปี 1983 และที่นี่ยังเป็นสถานที่ท่องเที่ยวยอดนิยม ยังเป็นสถานที่ตั้งแคมป์ของนักเดินทาง เนื่องจากยังทำหน้าที่เป็นค่ายฐานอีกด้วย...เดินทางกลับหุบเขาพาสาลแกม



บริษัท แพลนเนท ฮอลิเดย์ ทราเวล จำกัด
Planet Holidays Travel Co.,Ltd

ผ่านการรับรองโดย

📍 14 อาคารแพลนเนท ซอยเฉลิมพระเกียรติ 8.9 ซอย28 แขวงคอกไม้ เขตประเวศ
กรุงเทพฯ 10250 ☎ 02-530-9899 ☎ 091-939-4556, 091-778-4442, 085-567-5444





ค่า รับประทานอาหารค่ำในโรงแรม

ที่พัก: Eden Resort and Spa Pahalgam หรือเทียบเท่า (คืนที่ 4)

วันที่ 5

พาสกาลแกม - ศรีนาคา

B

L

D

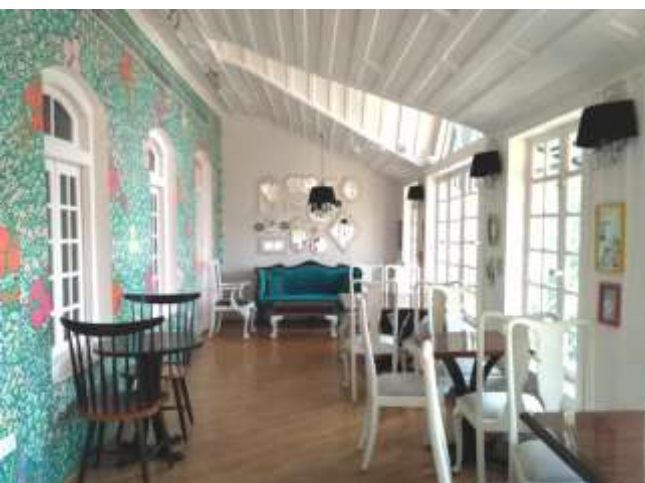
เช้า บริการอาหารเช้า ณ โรงแรม

นำท่านเดินทางไป **Lal Chowk** แปลว่า จัตุรัสแดง เป็นจัตุรัสในเมืองศรีนาคา ชื่อของจัตุรัสตั้งโดยนักเคลื่อนไหวฝ่ายซ้ายที่ได้รับแรงบันดาลใจจากการปฏิวัติรัสเซียและต่อสู้กับมหาราชาแห่งรัฐมหาราชาซัมมูและกัศมีร์ มหาราชาหริ สิงห์ ที่นี่ถือเป็นสถานที่นัดพบและปราศรัยทางการเมืองของศรีนาคาอย่างยาวนาน ปลายฝั่งตะวันออกของเป็นวงเวียน และตรงกลางมี หอนาฬิกา (**ganta ghar**) ซึ่งสร้างขึ้นโดยบ้ายัจฉิเล็กตรีกัลส์ในปี 1980





กลางวัน **มือพิเศษ !!** บริการอาหารกลางวัน ณ **CHAI JAAI CAFE** คาเฟ่ของชาวแคชเมียร์ มีเสน่ห์ของห้องน้ำชาแบบอังกฤษ ผสมผสานกับแคชเมียร์การตกแต่งภายในนั้นอบอุ่นและเป็นกันเอง



พิเศษ..นำท่านชม นาซีมบั๊กห์ (Naseem Bagh) เป็นสวนโมกุลที่สร้างขึ้นทางฝั่งตะวันตกเฉียงเหนือของทะเลสาบดาล สวนนี้เป็นสวนโมกุลที่เก่าแก่ที่สุดแห่งหนึ่งในแคชเมียร์ซึ่งสร้างขึ้นโดยจักรพรรดิโมกุลอักบาร ในปี ค.ศ. 1586 มีการปลูก ต้นไม้จิ้งกว่า 1,200 ต้นในปี 1686 โดยชาห์จาฮันได้รับการพัฒนาเป็น Chinar Heritage Park โดยมหาวิทยาลัยแคชเมียร์ปัจจุบันอุทยานมีต้นชีนาร์ประมาณ 700 ต้นสวนใหญ่จะเข้าชมในฤดูใบไม้ร่วงตั้งแต่ปลายกันยายนถึงกลางเดือนธันวาคม..



บริษัท แพลนเนท ฮอลิเดย์ ทราเวล จำกัด
Planet Holidays Travel Co.,Ltd
 โยนภูนาทราเวล :11/06474 (เปิดบริการ 20 D)



☎ 02-530-9899 ☎ 081-855-7999, 081-839-0999, 091-939-4556, 091-778-4442, 085-567-5444 🌐 @planetholiday 🌐 www.planetholidaystravel.com



ค่า **รับประทานอาหารค่ำในโรงแรม**
ที่พัก: Rah Bagh Boutique Hotel หรือเทียบเท่า (คืนที่ 5)



บริษัท แพลนเนท ฮอลิเดย์ ทราเวล จำกัด
Planet Holidays Travel Co.,Ltd

พานการรับรองโดย

📍 14 อาคารแพลนเนท ซอยเฉลิมพระเกียรติ 8.9 ซอย28 แขวงคอกไม้ เขตประเวศ
 กรุงเทพฯ 10250 ☎ 02-530-9899 ☎ 091-939-4556, 091-778-4442, 085-567-5444





วันที่ 6

ศรีนาคา - เดลลี

B

L

-

**เช้า
จากนั้น**

บริการอาหารเช้า ณ โรงแรม

นำท่าน **ล่องเรือชิคารา (เรือพายแบบแคชเมียร์)** พาหนะสำหรับทำมาหากินของชาวแคชเมียร์ที่มีบ้านเรือนอยู่ริมน้ำที่สำคัญใบพายเป็นรูปหัวใจให้ท่านชมความงดงามทะเลสาบ

ทะเลสาบได้รับการขนานนามว่า **"เพชรยอดมงกุฏของแคชเมียร์"** หรือ **"อัญมณีแห่งศรีนาคา"** ทะเลสาบที่มีความสวยงาม เต็มไปด้วยความมีชีวิตชีวาของ ชาวแคชเมียร์..ท่านจะเพลิดเพลินกับการเลือกซื้อสินค้า



พื้นเมืองของชาวแคชเมียร์ที่นำของมาขายกันถึงกลางทะเลสาบ! เช่น ผ้าพัชมีน่า, เปเปอร์มา เช่น, เครื่องประดับและเครื่องเงินต่างๆมากมาย

จุดเด่นสำคัญของศรีนาคาคือ คือ Dal Lake หรือทะเลสาบดล ซึ่งเป็นทะเลสาบธรรมชาติขนาดใหญ่ และยังเป็นที่ตั้งของ House Boat หรือ "บ้านเรือ" จำนวนหลายร้อยหลัง ซึ่งปัจจุบันเป็นที่พักของนักท่องเที่ยวที่เดินทางมาสัมผัสประสบการณ์ความเป็นอยู่ของชาวยุโรปในอดีต

**กลางวัน
บ่าย**

บริการอาหารกลางวัน ณ ภัตตาคาร

นำท่านไป **คาเฟ่ลิเบอร์ตี้ ศรีนาคา (Liberty Srinagar)** คาเฟ่สุดชิค ในศรีนาคา **ราคาอาหารและเครื่องดื่มไม่รวมในราคาทัวร์** ก่อนเดินทางกลับนำท่านไป **ช้อปปิ้ง ณ ห้างสรรพสินค้า** ในศรีนาคา ได้เวลาอันสมควร นำท่านเดินทางสู่สนามบิน



19.05 น. ออกเดินทางสู่ เดลลี โดยสายการบิน INDIGO เที่ยวบินที่ 6E2268



20.40 น. เดินทางถึง ท่าอากาศยานนานาชาติอินทรา คานธีเดลี...ตั้งชื่อตามนางอินทรา คานธี อดีตนายกรัฐมนตรีของอินเดีย รับกระเป๋าสัมภาระ จากนั้นนำท่านเข้าสู่อาคารระหว่างประเทศ เข้าเช็คอินเพื่อเดินทางกลับสู่ประเทศไทย



วันที่ 7 เดลี - กรุงเทพฯ

01.55 น. ออกเดินทางจากสู่ กรุงเทพฯ โดยสายการบินไทย เที่ยวบินที่ TG 336 (บริการอาหารและเครื่องดื่มบนเครื่อง)

07.55 น. เดินทางถึง สนามบินสุวรรณภูมิ โดยสวัสดิภาพ...

หมายเหตุ : เวลาที่ปรากฏในโปรแกรมกับการปฏิบัติจริงอาจแตกต่างกันเล็กน้อย ขอให้ท่านรับทราบคำแนะนำการเปลี่ยนแปลงการนัดหมายเวลาในการทำกิจกรรมอีกครั้งจากหัวหน้าทัวร์

เอกสารในการยื่นวีซ่าท่องเที่ยวอินเดียแบบ ออนไลน์ไม่ต้องมาแสดงตัว

- รูปถ่ายสี (ถ่ายมาไม่เกิน 3 เดือน ขนาด 2x2 นิ้ว) 1 รูป พื้นหลังสีขาว ไม่สวมแว่นตาหรือเครื่องประดับ, ไม่ใส่ชุดข้าราชการหรือเครื่องแบบใดๆ (เหมือนถ่ายที่ร้านแต่สามารถถ่ายรูปเองได้โดยไม่เป็นรูปเซลฟี)
- สำเนาหนังสือเดินทางมีอายุมากกว่า 6 เดือน
- สำเนาบัตรประชาชน 1 ชุด
- สำเนาทะเบียนบ้าน 1 ชุด
- ถ้าเป็นเด็กอายุต่ำกว่า 15 ปี ใช้สำเนาสูติบัตรและบัตรประชาชน
- สำเนานำวีซ่าที่เคยเดินทางไปประเทศอินเดีย 1 ชุด (หากมี)

หมายเหตุ:เอกสารต่างๆ การประกอบการยื่นวีซ่าท่านสามารถสแกน ส่งให้ทางไลน์ของเจ้าหน้าที่ดูแลท่าน

อัตราค่าบริการ โปรแกรม Autume Luxury แคชเมียร์ 5 คืน 7 วัน)

เนื่องจากเป็นตัวแทนผู้คณะ ไป-กลับพร้อม ตามรายการระบุ เมื่อออกตั๋วแล้วไม่สามารถ REFUND ได้ทุกกรณี

อัตราค่าใช้จ่ายทัวร์ ผู้ใหญ่ (12 ปี ขึ้นไป)		
วันเดินทาง	จำนวน 15-20 ท่านเท่านั้น (พักห้องละ 2-3 ท่าน)	พักเดี่ยวเพิ่ม
23-29 ตุลาคม 2567	64,900.-	16,500
9 – 15 พฤศจิกายน 2567		
อินเดียวีซ่าแบบออนไลน์ ไม่ต้องขอวีซ่า ราคาเน็ต เอเยนต์ ไม่มีคอมมิชชั่น		

ภายในประเทศเป็น low cost Airline จองแล้วต้องชำระค่าโดยสารทั้งหมด (แบบเต็มจำนวน) ภายในจากที่นั่งคอนเฟิร์ม ภายใน 1-2 วัน นับจากวันที่ทำการตกลงจองกับทางเจ้าหน้าที่ (กรณีที่จ่ายมัดจำมาแล้ว) บริษัทจะออกตั๋วโดยสารทั้งหมด 10 วันก่อนการเดินทาง หากท่านชำระเงินมัดจำแล้วคือการยืนยันที่นั่งของท่าน โปรดอ่านเงื่อนไขให้เข้าใจก่อนชำระเงิน...ขอบคุณค่ะ/ครับ

การชำระเงิน

- งวดที่ 1 : **สำรองที่นั่งจ่าย 30,000 บาท** / หลังมีการยืนยันกรุ๊ปเดินทางแน่นอนหรือตาม เจ้าหน้าที่กำหนด พร้อมส่งสำเนาหนังสือเดินทางให้เจ้าหน้าที่
- งวดที่ 2 : **ชำระส่วนที่เหลือ 30 วัน**ล่วงหน้าก่อนออกเดินทางหรือตามเจ้าหน้าที่กำหนด

อัตราค่าใช้จ่ายรวม :

- ตั๋วเครื่องบินไป-กลับ ชั้นประหยัดสายการบิน น้ำหนัก 20 กิโล ตามระบุในรายการ
- ค่าตัวภายในประเทศชั้นประหยัดสายการบิน 15 กิโลตามระบุในรายการ
- ค่าภาษีสนามบินทุกแห่งและค่าประกันภัยสายการบิน
- **ค่าธรรมเนียมวีซ่าสำหรับหนังสือเดินทางไทย ยื่นแบบออนไลน์เท่านั้น (ไม่ต้องขอวีซ่า)**
- ค่าที่พักระดับมาตรฐาน 4- 5 ดาว (พักห้องละ 2 ท่าน)ตามระบุในรายการ
- รถเหมือบปรับอากาศที่แคชเมียร์ ตามระบุในรายการ
- ค่าธรรมเนียมเข้าชมสถานที่ต่างๆ และ ค่าซีม้าที่หุบเขาอานู ตามระบุในรายการ
- ค่าอาหารทุกมื้อตามระบุในรายการ
- **ค่าประกันภัยการเดินทางอุบัติเหตุและสุขภาพแบบบุคคล (Asia Plus Basic)**
 - วงเงินคุ้มครอง 1,000,000 บาท /คน
 - ค่ารักษาพยาบาลในต่างประเทศวงเงิน 2,000,000 บาท
 - ค่ารักษาพยาบาลต่อเนื่องในประเทศไทย 50,000 บาท
 - ค่ารักษาพยาบาลครั้งแรกในประเทศไทย 100,000 บาท
 - ***กรณีการรักษาพยาบาลต่อเนื่องในประเทศไทยผู้เอาประกันภัยต้องขอรับการรักษาพยาบาลในประเทศไทยภายใน 24 ชั่วโมงนับจากวันที่เดินทางกลับถึงประเทศไทย และ รับการรักษาต่อเนื่องไม่เกิน 7 วันนับจากวันที่ได้รับการรักษาครั้งแรกในประเทศไทย
 - ***กรณีที่ผู้เอาประกันได้รับการรักษาพยาบาลที่ต่างประเทศผู้เอาประกันมีกำหนดเวลา 7 วันนับจากวันที่เดินทางกลับถึงประเทศไทยที่จะรับการรักษาต่อเนื่องในประเทศไทย



หมายเหตุ : คัมครองผู้เอาประกันภัยอายุสูงกว่า 75-85 ปี จ่ายเบี้ย 50 % ของจำนวนเงินเอาประกันภัย วงเงินคัมครองอาหารเป็นพืช (โดยแพทย์จะต้องระบุในใบรับรองแพทย์ว่า อาหารเป็นพืชเท่านั้น) แต่ทั้งนี้ยอมอยู่ในข้อจำกัดที่มีการตกลงไว้กับบริษัทประกันชีวิต

อัตราค่าใช้จ่ายไม่รวม

- ค่าจัดทำหนังสือเดินทาง (PASSPORT) และค่าทำใบอนุญาตที่กลับเข้าประเทศของคนต่างชาติหรือต่างด้าว
- ค่าใช้จ่ายอื่นๆนอกเหนือจากที่ระบุไว้ในรายการและค่าใช้จ่ายส่วนตัวต่างๆ เช่น ค่าโทรศัพท์ ค่าชักรีด ฯลฯ
- ค่าธรรมเนียมน้ำมันของสายการบิน (ถ้ามี)
- ค่าวีซ่าที่มีค่าธรรมเนียมแพงกว่าหนังสือเดินทางไทย
- ค่าภาษีหัก ณ ที่จ่าย 3% ภาษีมูลค่าเพิ่ม 7% (กรณีออกใบกำกับภาษี)
- ค่าธรรมเนียมการชำระเงินด้วยบัตรเครดิต VISA 3% AMEX 4%
- ค่าน้ำหนักเกินพิกัดตามสายการบินกำหนด
- ค่ากิจกรรมต่างๆนอกเหนือรายการระบุ อาทิ ค่าซีม้า ลากเลื่อน ที่แคชเมียร์
- **ค่าทิปไกด์ท้องถิ่น, พนักงานขับรถ 40 USD ตลอดทริป / ต่อท่าน**
- ค่าบริการยกกระเป๋าในโรงแรมและสนามบิน ซึ่งท่านจะต้องดูแลกระเป๋าและทรัพย์สินด้วยตัวท่านเอง
- ค่าทิปหัวหน้าทัวร์ไทย ทิปหัวหน้าทัวร์แล้วแต่ความพึงพอใจในบริการของท่าน

การให้ทิปตามธรรมเนียมทางบริษัทฯ ได้มีผลประโยชน์ใดๆทั้งสิ้นขึ้นอยู่กับพิจารณาของท่านเพื่อเป็นกำลังใจให้กับไกด์ และคนขับรถ

ข้อแนะนำและแจ้งเพื่อทราบ

- ♣ สำหรับห้องพัก 3 เตียงกรุณาแจ้งล่วงหน้าเพื่อทางโรงแรม จะได้จัดเป็นเตียงเสริมเท่านั้น
- ♣ เนื่องจากเป็นหมู่คณะ กรณีออกตัวแล้วไม่สามารถขอเงินคืนและไม่สามารถเปลี่ยนวันเดินทางได้ทุกกรณี

กรณียกเลิก

1. หากมีการชำระมัดจำทัวร์และต้องการยกเลิกไม่ว่ากรณีใดๆก็ตามต้องชำระค่าบริการ ท่านละ 2,000 บาท
2. ยกเลิกเดินทาง 30 วันล่วงหน้าก่อนการเดินทางหักค่าธรรมเนียมท่านละ 2,000 บาท และใช้จ่ายที่เกิดขึ้นจริง เช่น มัดจำตัวเครื่องบิน, วีซ่า, ค่าดำเนินการ (ถ้ามี), ค่าโรงแรม, ค่าตัวรถไฟ, หรืออื่นๆ โดยจะมีรายละเอียดแสดงให้แก่ลูกค้าได้รับทราบ (หมายเหตุ: ช่วง Peak season สายการบินให้มัดจำล่วงหน้า 2-3 เดือนก่อนออกเดินทาง)
3. แจ้งยกเลิกเดินทาง 15-29 วัน ก่อนการเดินทาง หัก 50% ของราคาทัวร์ + ค่าธรรมเนียม 2,000 บาท
4. แจ้งยกเลิกเดินทาง 0-14 วัน ก่อนการเดินทาง หัก 100 % ของราคาทัวร์

*****หากมีการยกเลิกการจองทัวร์ หลังจากยื่นวีซ่าเรียบร้อยแล้วบริษัทของสงวนสิทธิ์ในการนำพาสปอร์ตไปยกเลิกวีซ่าในทุกกรณี ไม่ว่าค่าใช้จ่ายในการยื่นวีซ่าจะรวมหรือแยกจากรายการทัวร์ก็ตาม**

ยกเลิกช่วงเทศกาล

- ✓ ยกเลิกก่อนการเดินทาง สงกรานต์-ปีใหม่ 50 - 60 วัน ชำระค่าบริการ ท่านละ 2,000 บาท + และใช้จ่ายที่เกิดขึ้นจริง เช่น มัดจำตัวเครื่องบิน, วีซ่า, ค่าดำเนินการ (ถ้ามี), ค่าโรงแรม, ค่าตัวรถไฟ, หรืออื่นๆ โดยจะมีรายละเอียดแสดงให้แก่ลูกค้าได้รับทราบ (หมายเหตุ: ช่วง Peak season สายการบินให้มัดจำล่วงหน้า 2-3 เดือนก่อนออกเดินทาง)
- ✓ ยกเลิกก่อนการเดินทาง สงกรานต์-ปีใหม่ 0 - 40 วัน ชำระ 100% ของราคาทัวร์

ข้อแนะนำและแจ้งเพื่อทราบ

❖ กรณีเดินทางโดยลูกค้าจัดการตั๋วเครื่องบินเอง (Land Only) *ในกรณีลูกค้าดำเนินการเรื่องตั๋วเครื่องบินเอง และมาเที่ยวร่วมกับคณะ (Join Tour) ลูกค้าต้องดำเนินการมาพบคณะทัวร์ด้วยตัวเอง และต้องรับผิดชอบค่าใช้จ่ายในการมาพบคณะใหญ่ด้วยตัวเอง รวมถึงหากกรณีเที่ยวบินของคณะใหญ่เกิดความล่าช้าหรือยกเลิกเที่ยวบินอันด้วยสาเหตุใดๆก็ตาม

เงื่อนไขการเดินทาง

- 1) บริษัทฯ ขอสงวนสิทธิ์ที่จะเปลี่ยนแปลงรายละเอียดบางประการในทัวร์นี้ เมื่อเกิดเหตุสุดวิสัยจนไม่อาจแก้ไขได้
- 2) บริษัทฯ ขอสงวนสิทธิ์ที่จะเลื่อนการเดินทางในกรณีที่มีผู้ร่วมคณะไม่ถึง 15 ท่าน หรือตามที่บริษัทฯ กำหนด
- 3) ราคาขึ้นคิดตามราคาตั๋วเครื่องบินในปัจจุบัน หากราคาตั๋วเครื่องบินปรับสูงขึ้น บริษัทฯ ขอสงวนสิทธิ์ที่จะปรับราคาตั๋วเครื่องบินตามสถานการณ์ดังกล่าว
- 4) รายการนี้เป็นเพียงข้อเสนอที่ต้องได้รับการยืนยันจากบริษัทฯ อีกครั้งหนึ่ง หลังจากได้สำรองที่นั่งบนเครื่อง และโรงแรมที่พักในต่างประเทศเป็นที่เรียบร้อยแล้ว แต่อย่างไรก็ตามรายการนี้อาจเปลี่ยนแปลงได้ตามความเหมาะสม
- 5) บริษัทฯ ขอสงวนสิทธิ์ไม่รับผิดชอบต่อค่าเสียหายในเหตุการณ์ที่เกิดจากสายการบิน ภัยธรรมชาติ และอื่นๆ ที่อยู่นอกเหนือการควบคุมของทางบริษัทฯ หรือค่าใช้จ่ายเพิ่มเติมที่เกิดขึ้นทางตรงหรือทางอ้อม เช่น การเจ็บป่วย, การถูกทำร้าย, การสูญหาย, ความล่าช้า หรือจากอุบัติเหตุต่างๆ
- 6) หากท่านยกเลิกก่อนรายการท่องเที่ยวจะสิ้นสุดลง ทางบริษัทฯ จะถือว่าท่านสละสิทธิ์และจะไม่รับผิดชอบต่อค่าบริการที่ท่านได้ชำระไว้แล้วไม่ว่ากรณีใดๆ ทั้งสิ้น
- 7) บริษัทฯ ขอสงวนสิทธิ์ไม่รับผิดชอบต่อการห้ามออกนอกประเทศ หรือ ห้ามเข้าประเทศ อันเนื่องมาจากมีสิ่งผิดกฎหมาย หรือเอกสารเดินทางไม่ถูกต้อง หรือ การถูกปฏิเสธในกรณีอื่นๆ
- 8) กรณีเกิดความผิดพลาดจากตัวแทน หรือ หน่วยงานที่เกี่ยวข้อง จนมีการยกเลิก ล่าช้า เปลี่ยนแปลง การบริการจากสายการบินบริษัทฯ ขนส่ง หรือ หน่วยงานที่ให้บริการ บริษัทฯ จะดำเนินการโดยสุดความสามารถที่จะจัดบริการทัวร์อื่นทดแทนให้ แต่จะไม่คืนเงินให้สำหรับค่าบริการนั้นๆ
- 9) หากไม่สามารถไปเที่ยวในสถานที่ที่ระบุในโปรแกรมได้ อันเนื่องมาจากธรรมชาติ ความล่าช้า และความผิดพลาดจากทางสายการบิน จะไม่มีการคืนเงินใดๆ ทั้งสิ้น แต่ทั้งนี้ทางบริษัทฯ จะจัดหารายการเที่ยวสถานที่อื่นมาให้โดยขอสงวนสิทธิ์การเจ้าหน้าที่โดยไม่แจ้งให้ทราบล่วงหน้า
- 10) เมื่อท่านออกเดินทางไปกับคณะแล้ว ท่านงดการใช้บริการรายการใดรายการหนึ่ง หรือไม่เดินทางพร้อมคณะถือว่าท่านสละสิทธิ์ ไม่อาจเรียกร้องค่าบริการและเงินคืน ไม่ว่ากรณีใดๆ ทั้งสิ้น
- 11) กรณีผู้เดินทางไม่สามารถเข้า-ออกเมืองได้ เนื่องจากเอกสารปลอมหรือการห้ามของเจ้าหน้าที่ไม่ว่าเหตุผลใดๆ ก็ตามทางบริษัทขอสงวนสิทธิ์ในการ ไม่คืนค่าทัวร์ทั้งหมด
- 12) หากมีการยกเลิกการจองทัวร์ หลังจากยื่นวีซ่าเรียบร้อยแล้วบริษัทขอสงวนสิทธิ์ในการนำพาสปอร์ตไปยกเลิกวีซ่าในทุกกรณี ไม่ว่าค่าใช้จ่ายในการยื่นวีซ่าจะรวมหรือแยกจากรายการทัวร์ก็ตาม
- 13) ทางบริษัทขอสงวนสิทธิ์ราคานี้เฉพาะนักท่องเที่ยวชาวไทยและท่องเที่ยวเป็นหมู่คณะแบบ Join Tour เท่านั้น กรณีต้องการดัดกรุปเหมาโปรดสอบถามทางบริษัทอีกครั้ง หากเป็นนักท่องเที่ยวต่างชาติ หรือ พระสงฆ์โปรดสอบถามทางบริษัทอีกครั้ง

บริษัทฯ ถือว่าท่านได้อ่านและยอมรับเงื่อนไขต่างๆ ในโปรแกรมทัวร์ดีแล้วจึงชำระเงินมัดจำ



บริษัท แพลนเนท ฮอลิเดย์ ทราเวล จำกัด
Planet Holidays Travel Co.,Ltd
ใบอนุญาตเลขที่ :11/06474 (เปิดบริการ 20 ปี)



☎ 02-530-9899 ☎ 081-855-7999, 081-839-0999, 091-939-4556, 091-778-4442, 085-567-5444 🌐 @planetholiday 🌐 www.planetholidaystravel.com



โอนผ่านธนาคารตามรายละเอียดดังนี้

ชื่อบัญชี : บจก. ลุคซ์แพลนเนท ทราเวลเลอร์



ธนาคารกสิกรไทย : สาขา มาร์เก็ต วิลเลจ สุวรรณภูมิ
เลขที่บัญชี : 137-1-55475-7

ชื่อบัญชี : คุณนิชชุนเตร์ ทวีอภิรดีวิชา



ธนาคารกสิกรไทย : สาขา เมทบางนา
เลขที่บัญชี : 028-1-54355-5

กรุณาส่งสลิปหลังจากชำระค่าทัวร์ด้วยนะครับ



บริษัท แพลนเนท ฮอลิเดย์ ทราเวล จำกัด
Planet Holidays Travel Co.,Ltd

ผ่านการรับรองโดย

📍 14 อาคารแพลนเนท ซอยเฉลิมพระเกียรติ 8.9 ซอย28 แขวงคอกไม้ เขตประเวศ
กรุงเทพฯ 10250 ☎ 02-530-9899 ☎ 091-939-4556, 091-778-4442, 085-567-5444





บริษัท แพลนเนท ฮอลิเดย์ ทราเวล จำกัด
Planet Holidays Travel Co.,Ltd
ใบอนุญาตเลขที่ : 11/06474 (เปิดบริการ 20 ปี)



☎ 02-530-9899 ☎ 081-855-7999, 081-839-0999, 091-939-4556, 091-778-4442, 085-567-5444 @planetholiday 🌐 www.planetholidaystravel.com

Allianz Travel ประกันการเดินทาง

หมดกังวล ทุกการเดินทาง

ระยะเวลาการเดินทาง	(รวมเงิน) เอเชีย	(รวมเงิน) ทั่วโลก	ระยะเวลาการเดินทาง	(รวมเงิน) เอเชีย	(รวมเงิน) ทั่วโลก	ผลประโยชน์ ความคุ้มครอง	เส้นทางในเอเชีย	เส้นทางทั่วโลก
1-2 วัน	220.-	420.-	9 วัน	335.-	585.-			
3 วัน	230.-	420.-	10 วัน	345.-	605.-			
4 วัน	240.-	420.-	11 วัน	365.-	660.-	2. คุ้มครองอุบัติเหตุ คุ้มครองการล่าสัตว์ 10 ล้าน บาท - คุ้มครองทรัพย์สิน 10 ล้าน บาท - คุ้มครองการล่าสัตว์ 10 ล้าน บาท	2,000,000.- 200,000.- 50,000.-	2,000,000.- 200,000.- 50,000.-
5 วัน	250.-	460.-	12 วัน	375.-	680.-			
5 วัน	295.-	470.-	13 วัน	385.-	710.-			
7 วัน	315.-	555.-	14 วัน	400.-	730.-			
8 วัน	325.-	575.-	15-18 วัน	450.-	855.-			

รายละเอียดการชำระค่าบริการ

ชื่อบัญชี : บจก. ลุคซ์แพลนเนท ทราเวลเลอร์

ธนาคารกสิกรไทย
KASIKORNBANK



ธนาคารกสิกรไทย : สาขา มาร์เก็ต วิลเลจ สุวรรณภูมิ
เลขที่บัญชี : 137-1-55475-7

ชื่อบัญชี : คุณณิชชานันท์ ทวีเกียรติวิธา

ธนาคารกสิกรไทย
KASIKORNBANK



ธนาคารกสิกรไทย : สาขา เมกาบางนา
เลขที่บัญชี : 028-1-54355-5



สอบถามเพิ่มเติม/จองทัวร์



แพนทนายจอยศน์บ้าน :

085-567-5444, 091-778-4442, 091-939-4556,
081-855-7999, 081-839-0999

แพนกรรณิศา : 063-539-3965, 091-939-9356

Hotline
02-530-9899 (เวลา 9.00-19.30 น.)

สแกน QR code
สอบถามข้อมูลเพิ่มเติมได้



บริษัท แพลนเนท ฮอลิเดย์ ทราเวล จำกัด
Planet Holidays Travel Co.,Ltd

ผ่านการรับรองโดย

14 อาคารแพลนเนท ซอยเฉลิมพระเกียรติ ร.9 ซอย28 แยก7 แขวงคลองไม้ เขตประเวศ
กรุงเทพฯ 10250 ☎ 02-530-9899 ☎ 091-939-4556, 091-778-4442, 085-567-5444

