

**โปรแกรม อิสระฟรีเดย์**  
หรือเลือกทัวร์ชมดิสนีย์  




# Pro JAPAN

TOKYO FUJI SUNSHINE

SPECIAL

Free & Easy

**ราคาเริ่มต้น**

# 25,999.-

**Highlight**

ชงชาแบบญี่ปุ่น - ภูเขาไฟฟูจิ ฮัน 5 - หมู่บ้านน้ำใส โอชิโมะฮักโกะ - วัดอาซากุสะ  
 ถนนนาคาเมจิเอะ - ซึบปีงฮิบจุกุ - ชิออนมอลล์ - อิสระฟรีเดย์ 1 วันเต็ม

PJP23-SL

**Thai Lion Air 4วัน 3คืน**

เดินทาง ตุลาคม 67 เป็นต้นไป

📅

น้ำหนักกระเป๋า 20 กก.

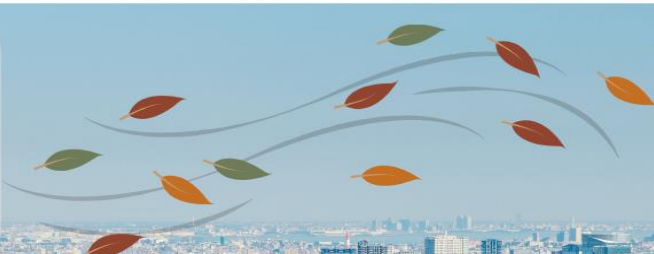
🏠

พักรับรอง 3 คืน

👤

รวมประกันอุบัติเหตุ





PJP23-SL



DAY

4



NIGHT

3

# TOKYO FUJI

## PRO SUNSHINE FREE&EASY

แวะพัก 1 ชั่วโมง

DMK



NRT

แวะพัก 1 ชั่วโมง

NRT



DMK

เที่ยวบิน

เวลาออก

ถึงจุดหมาย

SL394

06.20

16.30

เที่ยวบิน

เวลาออก

ถึงจุดหมาย

SL395

17.30

23.55

\*\*\* บริการอาหารร้อนบนเครื่อง+พร้อมน้ำดื่ม ไป-กลับ \*\*\*

DAY

PROGRAM

MEAL

B

L

D

HOTEL

1 สนามบินดอนเมือง-สนามบินนาริตะ-อโชนมอลล์



ON BOARD



ON BOARD

-

THE HEDISTAR NARITA  
หรือเทียบเท่า

★★★★

2 อีสระตามอริยาศัย เลือกช้อปปิ้งจุใจ  
หรือเลือกซื้อทัวร์เสริมโตเกียวดิสนีย์แลนด์



-

-

THE HEDISTAR NARITA  
หรือเทียบเท่า

★★★★

3 วัดนาริตะชั้น-เรียนรู้วิธีการชงชาแบบญี่ปุ่น-ร้านของ  
ฝาก Duty free-ภูเขาไฟฟูจิชั้น 5



บุฟเฟ่ต์ชาปู

FUJI JUSTONE OYAMA  
หรือเทียบเท่า

★★★★

4 วัดอาซากุสะ ถนนนากามิเซะ-ผ่านชมโตเกียวสกายทรี  
ช้อปปิ้งชินจูกุ-สนามบินนาริตะ-สนามบินดอนเมือง



-



ON BOARD

\*\* รายการทัวร์สามารถปรับเปลี่ยนได้ตามความเหมาะสม โดยไม่ต้องแจ้งให้ทราบล่วงหน้า \*\*

# อัตราค่าบริการ

| กำหนดการ                     | ราคาผู้ใหญ่ / เด็ก<br>พักห้องละ 2-3 ท่าน | พักเดี่ยวเพิ่ม |
|------------------------------|--|----------------|
| 28 กันยายน-01 ตุลาคม 2567    | 25,999 บาท                               | 6,900 บาท      |
| 03-06 ตุลาคม 2567            | 27,999 บาท                               | 6,900 บาท      |
| 09-12 ตุลาคม 2567            | 35,999 บาท                               | 6,900 บาท      |
| 16-19 ตุลาคม 2567            | 34,999 บาท                               | 6,900 บาท      |
| 17-20 ตุลาคม 2567            | 34,999 บาท                               | 6,900 บาท      |
| 20-23 ตุลาคม 2567            | 34,999 บาท                               | 6,900 บาท      |
| 24-27 ตุลาคม 2567            | 28,999 บาท                               | 6,900 บาท      |
| 30 ตุลาคม-02 พฤศจิกายน 2567  | 27,999 บาท                               | 6,900 บาท      |
| 31 ตุลาคม-03 พฤศจิกายน 2567  | 28,999 บาท                               | 6,900 บาท      |
| 06-09 พฤศจิกายน 2567         | 28,999 บาท                               | 6,900 บาท      |
| 07-10 พฤศจิกายน 2567         | 29,999 บาท                               | 6,900 บาท      |
| 13-16 พฤศจิกายน 2567         | 28,999 บาท                               | 6,900 บาท      |
| 14-17 พฤศจิกายน 2567         | 29,999 บาท                               | 6,900 บาท      |
| 20-23 พฤศจิกายน 2567         | 28,999 บาท                               | 6,900 บาท      |
| 21-24 พฤศจิกายน 2567         | 29,999 บาท                               | 6,900 บาท      |
| 27-30 พฤศจิกายน 2567         | 30,999 บาท                               | 6,900 บาท      |
| 28 พฤศจิกายน-01 ธันวาคม 2567 | 32,999 บาท                               | 6,900 บาท      |

จอยแลนด์ไม่ใช้ตัวเครื่องบิน หักออกท่านละ 5,000 บาท

ราคาเด็กอายุไม่ถึง 2 ปี ณ วันเดินทาง (Infant) ท่านละ 10,000 บาท (ไม่มีที่นั่งบนเครื่องบิน)

อัตรานี้ ยังไม่รวมค่าทิปคนขับรถ ไกด์ท้องถิ่นตามธรรมเนียม (ชำระทุกท่านยกเว้น ทารกอายุไม่เกิน 2 ปี)

ขอเก็บค่าทิปไกด์และคนขับรถ ท่านละ 2,000 บาท ต่อท่าน/ทริป

ณ สนามบินในวันเช็กอิน



**สำคัญ การอ่านเงื่อนไขแบบท้ายโดยละเอียด**  
เพื่อประโยชน์สูงสุดของลูกค้าทุกท่าน หากชำระเงินแล้ว  
ทางบริษัทฯ จะถือว่าท่านยอมรับเงื่อนไขแล้วและไม่สามารถเปลี่ยนแปลงเงื่อนไขได้

**รายการทัวร์สามารถสลับ ปรับเปลี่ยนหรืองดไปบางรายการ**  
**ได้ตามความเหมาะสม โดยไม่ต้องแจ้งให้ทราบล่วงหน้า**

อันเนื่องมาจากสภาพอากาศ เหตุการณ์ทางธรรมชาติ เหตุการณ์เมือง สภาพการจราจร สายการบิน หรือ  
เหตุสุดวิสัยต่างๆ ทั้งนี้จะคำนึงถึงความปลอดภัย ความเป็นไปได้ และผลประโยชน์ของผู้เดินทางเป็นสำคัญ

ทางผู้เดินทางจะไม่ฟ้องร้องใดๆ อันเนื่องมาจากได้รับทราบเงื่อนไขก่อนเดินทางแล้ว  
บริษัท ฯ ขอสงวนสิทธิ์และขอแจ้งการให้บริการที่ สนามบินต้นทางขาไปเท่านั้น

กรณีผู้เดินทางมาจากต่างจังหวัด หรือต่างประเทศ และจะทำการสำรองตัวเครื่องบินหรือยาน  
พาหนะอื่นๆ เพื่อใช้ในการเดินทางไปและกลับ ณ สนามบิน ทางบริษัท จะไม่รับผิดชอบค่าใช้จ่าย  
เนื่องจาก เป็นค่าใช้จ่ายที่นอกเหนือจากโปรแกรมทัวร์



# DAY 1

## สนามบินดอนเมือง-สนามบินนาริตะ ประเทศญี่ปุ่น-อออนมอลล์



### คณะพร้อมกันที่สนามบิน

**สนามบินดอนเมือง**

อาคาร **ผู้โดยสารขาออก** เคาน์เตอร์ **Thai Lion air**  
FREEDOM TO FLY

เวลา **03.00 น. (ต3)** เที่ยวบิน **SL394**

ท่านจะพบกับเจ้าหน้าที่ส่งทอร์และหัวหน้าทอร์ คอยให้บริการ  
บริการต้อนรับท่านอย่างอบอุ่น แจกเอกสารการเดินทาง และ  
อำนวยความสะดวกท่านคณะเช็คอินและโหลดสัมภาระ

เดินทางโดยสายการบิน **Thai Lion air**

น้ำหนักกระเป๋า  
20 KG

ที่นั่งบนเครื่อง  
แบบ 3-3

บริการอาหารร้อน + เครื่องดื่มบนเครื่อง

เนื่องจากตัวเครื่องบินของคณะเป็นตัวกรุระบบ  
Random ไม่สามารถเลือกที่นั่งได้ที่นั่งอาจจะไม่ได้นั่ง  
ติดกัน และไม่สามารถเลือกช่วงที่นั่งบนเครื่องบินได้  
ในคณะ ซึ่งเป็นไปตามเงื่อนไขของสายการบิน

DMK



TPE

เที่ยวบิน  
SL394

เวลาออก  
06.20

ถึงจุดหมาย  
11.10

\*\*\* แวะเติมน้ำมัน ณ สนามบินเกาะหวอน ประเทศไต้หวัน ขาไป-กลับ \*\*\*  
(ประมาณ 1 ชั่วโมง)

TPE



NRT

เที่ยวบิน  
SL394

เวลาออก  
12.10

ถึงจุดหมาย  
16.30



(GMT+2)

เวลาที่ญี่ปุ่นเร็วกว่าไทย 2 ชั่วโมง

กรุณาปรับเวลาของท่าน เพื่อให้ตรงกับเวลานัดหมาย

# TOKYO

**\*\* สำคัญมาก !! ประเทศญี่ปุ่นไม่อนุญาตให้นำอาหารสด จำพวก เนื้อสัตว์ พืช ผัก ผลไม้ เข้าประเทศ หากฝ่าฝืนมีโทษปรับและจับ \*\***



คำเตือน: กัญชา-กัญชง และยาเสพติดทุกชนิด เป็นสิ่งผิดกฎหมายในประเทศญี่ปุ่น โดยหากมีไว้ในครอบครอง เพื่อนำเข้าและส่งออก  
มีโทษจำคุกไม่เกิน 7 ปี กรณีมีไว้ในครอบครองเพื่อจำหน่าย มีโทษจำคุกไม่เกิน 10 ปี และปรับไม่เกิน 3 ล้านบาท

**หลังจากลงเครื่องแล้ว โกดจะนำพาทุกท่านเข้าโรงแรม อิสระพักผ่อนตามอัธยาศัย**

**อิสระให้ท่านเดินทางไปอออนมอลล์ตามอัธยาศัย (ไม่มีรถบริการ มีโกดแนะนำการเดินทาง)**



อิสระรับประทานอาหารเย็นตามอัธยาศัย



## ที่พักคืนนี้



**THE HEDISTAR NARITA**

หรือเทียบเท่ามาตรฐานระดับ 3 ดาว



# DAY 2

## อิสระตามอัธยาศัย เลือกช้อปปิ้งจุใจ หรือเลือกซื้อทัวร์เสริมโตเกียวดิสนีย์แลนด์



รับประทานอาหารเช้า ณ ห้องอาหารโรงแรม

### OPTION A

เลือกซื้อโตเกียวดิสนีย์แลนด์ หรือ โตเกียวดิสนีย์ซี

ราคาบัตรเข้าสวนสนุก (ไม่รวมค่าค่าเดินทาง)

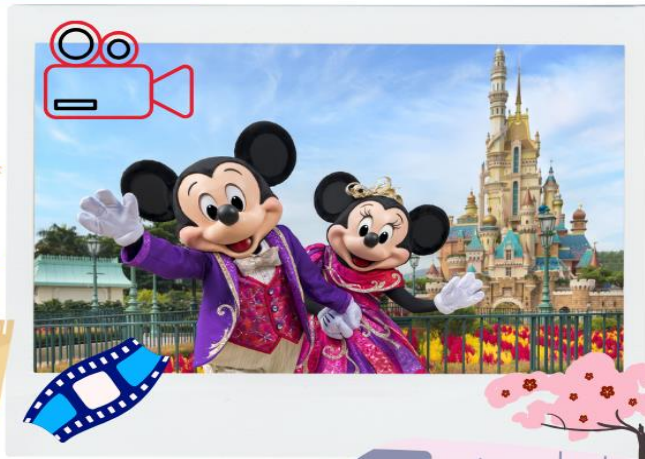
ราคาเด็ก (4 ปี - 11 ปี) ราคา 2,590 บาท

ราคาผู้ใหญ่ อายุ 12 ปีขึ้นไป ราคา 3,190 บาท

[ราคาอาจมีการเปลี่ยนแปลง โปรดสอบถามก่อนสั่งจอง]



### DISNEY LAND



### OPTION B

อิสระช้อปปิ้งเฟลิดเฟลินในโตเกียว  
(ขึ้นรถไฟเที่ยวเอง มีค่าใช้จ่ายตามระยะทาง)



สำหรับท่านที่เลือกที่จะอิสระในเมืองโตเกียวท่านสามารถสอบถามข้อมูลการเดินทางจากโถงเพื่อความสะดวก  
ในการเดินทางหรือช้อปปิ้งในย่านการค้า อันทันสมัยของโตเกียวศูนย์รวมวัยรุ่นแห่งช้อปปิ้งชื่อดัง

แนะนำสถานที่ท่องเที่ยวในโตเกียว  
(ไม่รวมค่าเดินทาง และค่าตัวรถไฟ)



### ย่านฮาราจุกุ

ท่านจะได้พบกับการแต่งตัวที่เป็นเอกลักษณ์  
แหวกแนว ตามสไตล์วัยรุ่นญี่ปุ่น การแต่งกาย  
เลียนแบบคาแรคเตอร์การ์ตูนต่างๆ







### ย่านชิบูย่า

เป็นย่านวัยรุ่นชื่อดังของมหานครโตเกียว ท่านจะตื่นตาตื่นใจกับแฟชั่นทันสมัยของหนุ่มสาวชาวแดนปลาดิบจากร้านค้ามากมาย มากกว่า 100 ร้านค้า และ “ตึก 109” ตึกชื่อดังที่เป็นสัญลักษณ์ของย่านนั้น

### ตลาดอะเมโยโกะ

#### (Ameyoko Market)

เป็นตลาดที่ตั้งอยู่ระหว่างสถานีอุเอโนะ (Ueno Station) และสถานีโอคาคิมามิ (Okachimachi Station) มีสินค้าหลากหลายชนิด ของใช้ เครื่องสำอาง กระเป๋า รองเท้า เสื้อผ้า



### โอโมเตะซันโด

ร้าน Kiddyland ศูนย์รวมของเล่นหลากหลาย น่ารัก และแปลกๆ เหมาะสำหรับเป็นของฝากเด็กเล็ก เด็กโต ตุ๊กตาบลาสต์ สนูปี้ คิตตี้ คาแรคเตอร์ต่างๆ หรือ เกมส์ ของเด็กเล่นที่หลากหลายให้ท่านได้เลือกชมเลือกซื้อหาอย่างจุใจ

 อีสรอาหารกลางวันและเย็น ตามอัธยาศัย มีโกดัแนะนำร้านอาหารให้กับทุกท่าน

**ที่พักคืนนี้**  **THE HEDISTAR NARITA**  
หรือเทียบเท่ามาตรฐานระดับ 3 ดาว

**DAY 3** **วัดนาริตะซัน-เรียนรู้วิธีการชงชาแบบญี่ปุ่น**   
**ร้านของฝาก Duty free-ภูเขาไฟฟูจิชั้น 5**

 รับประทานอาหารเช้า ณ ห้องอาหารโรงแรม


นำท่านเดินทางสู่ **วัดนาริตะซันชินโซจิ** ตั้งอยู่ในเมืองนาริตะ จังหวัดชิบะ วัดแห่งนี้มีรูปเคารพขององค์ฟูโดเมียวโอะ ที่มีชื่อเรียกขานกันมาตั้งแต่สมัยโบราณว่า "นาริตะฟูโด" ประดิษฐานเป็นองค์พระประธาน ถือเป็นหนึ่งในศาสนสถานสำคัญที่เป็นศูนย์กลางความศรัทธาต่อองค์ฟูโดเมียวโอะ





นำท่านสัมผัสประสบการณ์ **พิธีชงชาแบบญี่ปุ่น** ให้ท่านได้เรียนรู้และสัมผัสวิถีการชงชาแบบคนญี่ปุ่น และอิสระให้ท่านเลือกซื้อสินค้าราคาถูกตามอรรถาศัย บริเวณด้านหลังของร้าน ท่านสามารถชมวิวทิวทัศน์ของทะเลสาบคาวากูจิโกะและมีภูเขาไฟฟูจิที่สวยงามอยู่เบื้องหลัง และแวะช้อปปิ้งร้าน **duty free** เลือกซื้อสินค้าตามอรรถาศัย



 รับประทานอาหารกลางวัน ณ ภัตตาคาร



นำท่านไปยังภูเขาไฟฟูจิ เป็นภูเขาที่สูงที่สุดในญี่ปุ่น รอบๆ ภูเขาเต็มไปด้วยธรรมชาติอันงดงามที่ลงตัว ความสูงเหนือจากระดับน้ำทะเล 3,776 เมตรซึ่งเป็นสัญลักษณ์สำคัญของประเทศญี่ปุ่น นำท่านขึ้นสู่ชั้นที่ 5 ของภูเขาไฟฟูจิ เพื่อชมทัศนียภาพของภูเขาไฟ ทุกท่านจะได้เห็นถึงความสวยงามของตัวภูเขาและวิวโดยรอบของภูเขาไฟฟูจิซึ่งเป็นภูเขาไฟที่ยังดับไม่สนิท และสัมผัสกับความหนาวเย็น ให้ทุกท่านได้ถ่ายภาพความประทับใจเก็บไว้ และเลือกซื้อสินค้าของที่ระลึกซึ่งเป็นสัญลักษณ์รูปภูเขาไฟฟูจิในหลากหลายบรรยากาศได้อีกด้วย (ขอสงวนสิทธิ์ไม่ขึ้น ในกรณีที่อากาศไม่เอื้ออำนวย หรือ ทางขึ้นปิด จะนำท่านเดินทางสู่ หมู่บ้านน้ำใสโอชิโนะฮกไกแทน)



 รับประทานอาหารเย็น ณ ห้องอาหารของโรงแรม เมมูพิเศษ !! บุฟเฟ่ต์ชาบู

 จากนั้นให้ท่านได้ผ่อนคลายกับการแช่น้ำแร่ร้อนเซ็นธรรมชาติ น้ำแร่ในสโตนญี่ปุ่น ซึ่งชาวญี่ปุ่นเชื่อว่าถ้าได้แช่น้ำแร่แล้วจะทำให้ผิวพรรณสวยงาม และช่วยให้ระบบหมุนเวียนโลหิต

**ที่พักคืนนี้ FUJI HOTEL หรือเทียบเท่าระดับ 3 ดาว**



**DAY 4**

วัดอาซากุสะ ถนนนากามิเซะ-ผ่านชมโตเกียวสกายทรี  
ช้อปปิ้งชินจูกุ-สนามบินนาริตะ-สนามบินดอนเมือง

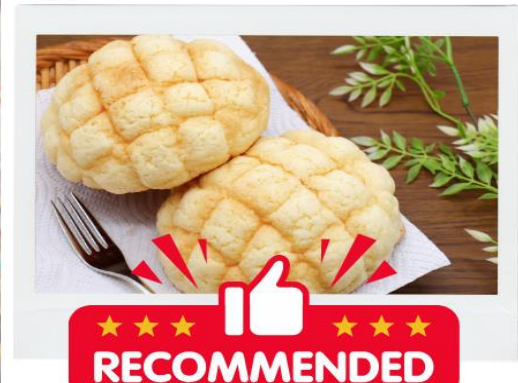


รับประทานอาหารเช้า ณ ห้องอาหารโรงแรม

## ASAKUSA



นำท่านเดินทางสู่ “มหานครโตเกียว” เพื่อนมัสการเจ้าแม่กวนอิมทองคำ ณ “วัดอาซากุสะ” วัดที่ได้ชื่อว่าเป็นวัดที่มีความศักดิ์สิทธิ์ และได้รับความนิยมศรัทธามากที่สุดแห่งหนึ่งในกรุงโตเกียว ภายในประดิษฐานองค์เจ้าแม่กวนอิมทองคำที่ศักดิ์สิทธิ์ ซึ่งมีจะมีผู้คนมากราบไหว้ขอพรเพื่อความเป็นสิริมงคลตลอดทั้งปี ประกอบกับภายในวัดยังเป็นที่ตั้งของคอมไพักษ์ที่มีขนาดใหญ่ที่สุดในโลกด้วยความสูง 4.5 เมตร ซึ่งแขวนห้อยอยู่ ณ ประตูทางเข้าที่อยู่ด้านหน้าสุดของวัด ที่มีชื่อว่า “ประตูฟ้าคำรณ”



★★★★★  
RECOMMENDED

ถนนนากามิเซะ หรือที่หลายๆคนรู้จักกันว่า “ถนนช้อปปิ้งนากามิเซะ” เป็นทางเดินทอดยาวจากถนนหลักที่รกรุงวังเข้าสู่พื้นที่ภายในของวัดนั้นแหละค่ะเนื่องจากวัดอาซากุสะเป็นวัดยอดนิยมของโตเกียวจึงทำให้ถนนเส้นนี้เป็นถนนเส้นที่คึกคักเกือบตลอดเวลา ทั้งสองฝั่งของถนนเต็มไปด้วยร้านค้ามากมาย ทั้งของกินกับของที่ระลึก ไม่ว่าจะเป็นชุดยูคาตะ, ร่มพับ, ขนมขบเคี้ยวหลากหลายชนิด โดยร้านค้าต่างๆมักจะทำให้เราชิมก่อนที่จะซื้อได้



# PJP23-SL PRO SUNSHINE FREE&EASY

นำท่านสู่ **ย่านช้อปปิ้งชินจูกุ** ให้ท่านอิสระและเพลิดเพลินกับการช้อปปิ้งสินค้ามากมายและ เครื่องใช้ ไฟฟ้า กล้องถ่ายรูปดีจิตอล นาฬิกา เครื่องเล่นเกม หรือสินค้าที่จะเอาใจคุณผู้หญิงด้วย กระเป๋า รองเท้า เสื้อผ้า แบรินด์เนม เสื้อผ้าแฟชั่นสำหรับวัยรุ่น เครื่องสำอางยี่ห้อดังของญี่ปุ่นไม่ว่าจะเป็น KOSE, KANEBO, SKII, SHISEDO และอื่นๆ อีกมากมาย  อิสระอาหารกลางวัน ตามอัธยาศัย มีโถกัณฑ์แนะนำร้านอาหารให้กับทุกท่าน



ถึงเวลาอันสมควร นำทุกท่านเดินทางกลับสู่สนามบินนาริตะ



ชินจูกุ



นำท่านเดินทางสู่สนามบินนาริตะ



สนามบินนาริตะ



|  |     |         |     |            |
|--|-----|---------|-----|------------|
| <b>NRT</b>   | >>> | >>>     | >>> | <b>TPE</b> |
| เที่ยวบิน  |     | เวลาออก |     | ถึงจุดหมาย |
| SL395  |     | 17.30   |     | 19.55      |
| ** แวะเติมน้ำมัน ณ สนามบินเลาหยวน ประเทศไต้หวัน ขาไป-กลับ **<br>(ประมาณ 1 ชั่วโมง) |     |         |     |            |
| <b>TPE</b>   | >>> | >>>     | >>> | <b>DMK</b> |
| เที่ยวบิน  |     | เวลาออก |     | ถึงจุดหมาย |
| SL395  |     | 20.55   |     | 23.55      |



บริการอาหารร้อน + เครื่องดื่มบนเครื่อง

การให้บริการของรถบัสนำเที่ยวในประเทศญี่ปุ่น ตามกฎหมายของญี่ปุ่น สามารถให้บริการได้วันละไม่เกิน 10 ชั่วโมง ไม่สามารถเพิ่มเวลาได้จึงขอสงวนสิทธิ์ในการปรับเปลี่ยนตารางการท่องเที่ยวในรายการเดินทาง โดยมีคุณเทศก์และคนขับจะเป็นผู้บริหารเวลาตามความเหมาะสม และโปรแกรมสามารถสลับปรับเปลี่ยนได้ โดยไม่ต้องแจ้งให้ทราบล่วงหน้า



ราคาทัวร์ **ไม่รวมค่าทิปคนขับรถ และไกด์ท้องถิ่นตามธรรมเนียม**  
(ชำระทุกท่าน ยกเว้น ทารกอายุไม่เกิน 2 ปี ยกเว้นให้)  
ขอเก็บค่าทิปไกด์และคนขับรถ ณ สนามบินในวันเช็คอิน



**ท่านละ 2,000 บาท/ทริป/ท่าน**

**ไม่สามารถยกเลิกการเดินทางได้ เนื่องจากเป็นราคาโปรโมชั่น**  
**(แต่สามารถเปลี่ยนผู้เดินทางได้ตามเงื่อนไขของสายการบิน)**



**สำคัญ การอ่านเงื่อนไขแนบท้ายโดยละเอียด**  
เพื่อประโยชน์สูงสุดของลูกค้าทุกท่าน หากชำระเรียบร้อยแล้ว  
ทางบริษัทฯ จะถือว่าท่านยอมรับเงื่อนไขแล้วและไม่สามารถเปลี่ยนแปลงเงื่อนไขได้

**รายการทัวร์สามารถสลับ ปรับเปลี่ยนหรืองดไปบางรายการ**  
**ได้ตามความเหมาะสม โดยไม่ต้องแจ้งให้ทราบล่วงหน้า**

อันเนื่องมาจากสภาพอากาศ เหตุการณ์ทางธรรมชาติ เหตุการณ์เมือง สภาพการจราจร สายการบิน หรือ  
เหตุสุดวิสัยต่างๆ ทั้งนี้จะคำนึงถึงความปลอดภัย ความเป็นไปได้ และผลประโยชน์ของผู้เดินทางเป็นสำคัญ

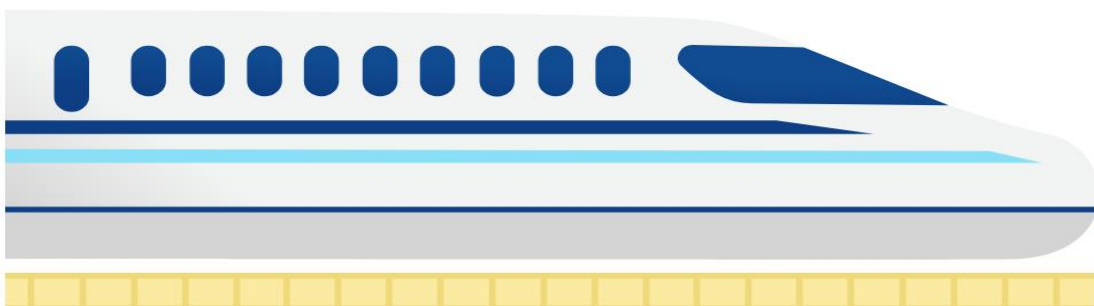
ทางผู้เดินทางจะไม่ฟ้องร้องใดๆ อันเนื่องมาจากได้ทราบเงื่อนไขก่อนเดินทางแล้ว  
**บริษัท ฯ ขอสงวนสิทธิ์เริ่มและจบการให้บริการที่ สนามบินต้นทางขาไปเท่านั้น**

กรณีผู้เดินทางมาจากต่างจังหวัด หรือต่างประเทศ และจะทำการสำรองตั๋วเครื่องบินหรือยาน  
พาหนะอื่นๆ เพื่อใช้ในการเดินทางไปและกลับ ณ สนามบิน ทางบริษัทฯ จะไม่รับผิดชอบค่าใช้จ่าย  
เนื่องจาก เป็นค่าใช้จ่ายที่นอกเหนือจากโปรแกรมทัวร์



**ประกาศสำคัญ**

รับเฉพาะผู้มีวิสัยทัศน์ประสงค์เพื่อการท่องเที่ยวเท่านั้น ค่าทัวร์ที่จ่ายให้กับผู้จัด  
เป็นการชำระแบบจ่ายชำระขาด และผู้จัดได้ชำระให้กับสายการบินและสถานที่  
ต่างๆ แบบชำระขาดเช่นกันก่อนออกเดินทาง ฉะนั้นหากท่านไม่ได้ร่วมเดินทาง  
หรือใช้บริการตามรายการไม่ด้วยสาเหตุใด หรือได้รับการปฏิเสธการเข้าหรือ  
ออกนอกเมืองจากประเทศในรายการ (ประเทศไทยและประเทศญี่ปุ่น)  
ทางผู้จัดขอสงวนสิทธิ์การคืนเงินสัดส่วนใดๆ รวมทั้งค่าตั๋วเครื่องบินให้แก่ท่าน







## อัตราค่าบริการนี้ไม่รวม



### ค่าใช้จ่ายส่วนตัวของผู้เดินทาง

ค่าโทรศัพท์, ค่าซักรีด, มินิบาร์ภายในห้องพัก  
ทีวีช่องพิเศษ และค่ายานพาหนะ ฯลฯ

ที่ไม่ได้ระบุไว้ในรายการทัวร์



- ค่าทำหนังสือเดินทาง

- ค่าวีซ่าและค่าดำเนินการยื่นขอวีซ่า

(สำหรับผู้ที่ไม่ได้ถือหนังสือเดินทางประเทศไทย)

ค่าธรรมเนียมวีซ่าเข้าประเทศญี่ปุ่น กรณีประกาศให้กลับมาขึ้นร่องข้อวีซ่าอีกครั้ง  
เนื่องจากประเทศญี่ปุ่นได้รับประกาศยกเว้นเข้าประเทศให้กับคนไทยสำหรับผู้ประสงค์พำนักระยะสั้นในประเทศญี่ปุ่นไม่เกิน 15 วัน

### ค่าใช้จ่ายซึ่งอยู่เหนือการควบคุมของบริษัทฯ

การนัดหยุดงาน    ความล่าช้าของสายการบิน    การประท้วง

การจลาจล

อุบัติเหตุทางธรรมชาติ

การถูกปฏิเสธไม่ให้ออกเข้าเมืองจากเจ้าหน้าที่ตรวจคนเข้าเมือง  
และ เจ้าหน้าที่กรมแรงงานทั้งในประเทศ และ ต่างประเทศ



### ค่าน้ำหนักกระเป๋า

ที่เกินกว่าสายการบินกำหนด

หรือ

สัมภาระใหญ่กว่ามาตรฐาน



### ค่าใช้จ่ายที่เกี่ยวข้องกับ COVID-19



### ค่าใช้จ่ายที่เกี่ยวข้องกับภาษี

- ค่าภาษีน้ำมัน ที่สายการบินเรียกเก็บเพิ่ม ภาย  
หลังที่บริษัทฯ ได้ออกขายโปรแกรมทัวร์ไปแล้ว
- ค่าภาษีมูลค่าเพิ่ม 7 % และ หัก ณ ที่จ่าย 3 %



- ค่าตรวจ ATK หรือ RT-PCR

ค่าตรวจ RT-PCR ก่อนออกเดินทาง 72 ชั่วโมง หรือ ATK 24  
ชั่วโมงก่อนออกเดินทางจากประเทศไทย

การตรวจ RT-PCR ภายหลังจากประเทศไทย ที่มีผลเป็นลบ ต้องตรวจก่อนเดินทางไม่เกิน 72 ชั่วโมง  
และเป็นแบบฟอร์มที่ทางญี่ปุ่นกำหนดเท่านั้น ท่านต้องยื่นผลให้กับทางบริษัท กรณีเป็นบวกหรือติดโค  
วิดต้องมีผลตรวจและใบรับรองแพทย์ใช้ในการยืนยัน เพื่อทำการย้ายวันเดินทาง หรือเก็บเครดิตการ  
เดินทาง อาจมีการเก็บค่าใช้จ่ายตามจริง ทั้งนี้ขึ้นอยู่กับนโยบายของสายการบินและบริษัทผู้ค้า และ  
ต้องมีใบรับรองผลการตรวจเป็นภาษาอังกฤษเท่านั้น

หากหน่วยงานรัฐบาลไทย หรือ ญี่ปุ่น มีการเปลี่ยนแปลงข้อกำหนดการกักตัวเพิ่มเติม หรือ ขอเรียกตัวเพิ่ม  
เต็ม หรือ ขอเรียกตรวจโรคเพิ่มเติม ทางผู้เดินทางจะต้องเป็นผู้รับผิดชอบค่าใช้จ่ายส่วนเกิน

ค่าทิปไกด์ และ คนขับรถ ผู้ช่วยขับรถ ไกด์ท้องถิ่น

# 2,000 บาท

(บังคับตามระเบียบธรรมเนียมของประเทศ)

Tour Leader [TL]

ท่านสามารถให้ทิปได้ตามความพึงพอใจของท่าน







# เงื่อนไขการให้บริการ

## การสำรองที่นั่ง / การชำระมัดจำและชำระส่วนที่เหลือ

กรุณาสำรองที่นั่งและ ชำระมัดจำ ท่านละ 15,000 บาท/ท่าน ภายใน 24 ชั่วโมง เพื่อสำรองสิทธิ์ในการเดินทาง และชำระส่วนที่เหลือทั้งหมดก่อนออกเดินทาง 30 วัน มิเช่นนั้น บริษัทฯ จะถือว่าท่าน ยกเลิกการเดินทางโดยอัตโนมัติท่านจะโดนยึดมัดจำโดยที่ท่านจะไม่สามารถเรียกร้องใดๆ คืนได้ อันเนื่องมาจากบริษัทฯ จำเป็นที่จะต้องสำรองจ่ายค่าใช้จ่ายในส่วน ของที่พักและตัวเครื่องบินไปก่อนหน้านั้นแล้ว หากท่านสำรองที่นั่งน้อยกว่า 30 วัน ทางบริษัทฯ เรียกเก็บยอดเต็มจำนวนทันที **หลังจากทำการจองแล้ว กรุณาเตรียมเอกสารสำหรับการเดินทางให้พร้อม เช่น หน้าพาสปอร์ตเพื่อออกตัวหรือคำขอพิเศษเพิ่มเติมต่างๆ ให้แก่พนักงานขาย และหากท่านชำระเงินเข้ามาไม่ว่าจะบางส่วนหรือทั้งหมด บริษัทฯ จะถือว่าท่านได้ยอมรับเงื่อนไขที่ระบุไว้ทั้งหมดนี้แล้ว**



## จำนวนคนในการออกเดินทาง

ทางบริษัทฯ ขอสงวนสิทธิ์ในการเรียกเก็บเงินเพิ่มเติม ยกเลิกหรือเลื่อนการเดินทางหาก มีผู้เดินทาง **น้อยกว่า 20 ท่าน** ซึ่งทำให้กรุ๊ปไม่สามารถออกเดินทางได้ โดยบริษัทฯ **จะแจ้งท่านล่วงหน้าอย่างน้อย 3-5 วัน** ก่อนออกเดินทาง และหากไม่สามารถออกเดินทางได้ ทางบริษัทฯ ยินดีที่จะคืนเงินทั้งหมดให้ท่านหรือจัดหาทัวร์อื่นให้ท่านหากท่านต้องการ



## การรับการดูแลเป็นพิเศษ

กรณีผู้เดินทางต้องการความช่วยเหลือเป็นพิเศษ อาทิเช่น **การใช้วีลแชร์ กรุณาแจ้งบริษัทฯ อย่างน้อย 7 วันก่อนการเดินทาง** มิฉะนั้นบริษัทฯ จะไม่สามารถจัดการล่วงหน้าได้ เนื่องจากการขอใช้วีลแชร์ในสนามบินนั้น ต้องมีขั้นตอนในการขอล่วงหน้า และบางสายการบินอาจมีการเรียกเก็บค่าใช้จ่าย ทั้งทางสนามบินในไทยและในต่างประเทศ ซึ่งผู้เดินทางสามารถสอบถามกับเจ้าหน้าที่ได้โดยตรงก่อนทำการจอง และหากในคณะของท่านมีผู้ต้องการดูแลพิเศษ เช่น ผู้ที่นั่งรถเข็น (Wheelchair), เด็ก, ผู้สูงอายุและผู้ที่มีโรคประจำตัวหรือไม่สะดวกในการเดินทางท่องเที่ยวในระยะเวลายาวเกินกว่า 4 - 5 ชั่วโมงติดต่อกัน ท่านและครอบครัวต้องให้การดูแลสมาชิกภายในครอบครัวของท่านเอง เนื่องจากการเดินทางเป็นหมู่คณะ หัวหน้าที่ัวร์มีความจำเป็นต้องดูแลคณะทัวร์ทั้งหมด



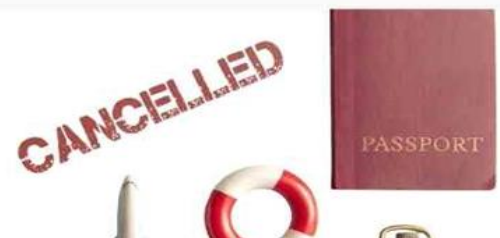
## การถูกปฏิเสธในการเข้าหรือออกประเทศ

ในกรณีที่กองการตรวจคนเข้าเมืองปฏิเสธมิให้ท่านเดินทางเข้าหรือออกประเทศ ไม่ว่าจะเป็ประเทศไทยหรือต่างประเทศก็ตาม บริษัทฯ ขอสงวนสิทธิ์ในการไม่คืนค่าทัวร์ไม่ว่าจะกรณีใดๆ ก็ตาม ซึ่งการตรวจคนเข้าเมืองนั้นเป็นสิทธิ์ของเจ้าหน้าที่ของรัฐของประเทศนั้นๆ และขอแจ้งให้ผู้เดินทางทราบว่าทางบริษัทฯ และมัคคุเทศก์หรือหัวหน้าทัวร์ ไม่มีสิทธิ์ที่จะช่วยเหลือใดๆ ทั้งสิ้น เพราะอำนาจการตัดสินใจเป็นของเจ้าหน้าที่ทางกองการตรวจคนเข้าเมืองโดยเด็ดขาด อนึ่ง ทางบริษัทฯ มีจุดประสงค์ที่ทำการธุรกิจเพื่อการท่องเที่ยวเท่านั้น ไม่สนับสนุนให้ลูกค้าเดินทางเข้า-ออกประเทศอย่างผิดกฎหมาย และ **หนังสือเดินทางจะต้องมีอายุเหลือไม่น้อยกว่า 6 เดือนและมีหน้าแปดปีไม่น้อยกว่า 5 หน้ากระดาษ**



## การงดเว้นการร่วมทริปบางรายการ

หากผู้เดินทางงดเว้นการร่วมทริปบางสถานที่ในรายการใด พร้อมคณะผู้เดินทางอื่น ท่านจะไม่สามารถเรียกร้องค่าบริการใดๆ ได้ทั้งสิ้น บริษัทฯ จะถือว่าท่านประสงค์ที่จะสละสิทธิ์และไม่ร่วมเดินทางพร้อมคณะ







# เงื่อนไขการยกเลิกการจอง

**ไม่สามารถยกเลิกการเดินทางได้  
เนื่องจากเป็นราคาโปรโมชั่น**

CANCEL

**(แต่สามารถเปลี่ยนชื่อผู้เดินทางได้ 21 วัน ก่อนการเดินทาง)**



กรณีเจ็บป่วยกระทันหัน จนไม่สามารถเดินทางได้ ซึ่งจะต้องมีใบรับรองแพทย์จากโรงพยาบาลรับรอง ทางบริษัทจะทำการเลื่อนการเดินทางของท่านไปยังคณะต่อไป แต่ทั้งนี้ท่านต้องเสียค่าใช้จ่ายที่ไม่สามารถยกเลิกหรือเลื่อนการเดินทางได้ตามความเป็นจริง ในกรณีเจ็บป่วยกระทันหัน ส่วนหน้าเพียง 7 วันทำการ ทางบริษัท ขอสงวนสิทธิ์ในการคืนเงินทุกกรณี



## เงื่อนไขพิเศษเพิ่มเติมสำคัญ!!

### • เงื่อนไขการออกเดินทาง

ในแต่ละเส้นทางจะมีการกำหนดผู้เดินทางขั้นต่ำของการออกเดินทาง โดยในทัวร์นี้ **กำหนดให้มีผู้เดินทางขั้นต่ำ 20 ท่าน** หากมีผู้เดินทางไม่ถึงที่กำหนด บริษัทฯ ขอสงวนสิทธิ์ในการเพิ่มค่าทัวร์ หรือ เลื่อนการเดินทาง หรือ ยกเลิกการเดินทาง หากท่านมีไฟล์บินภายในประเทศแต่มีได้แจ้งให้เราทราบล่วงหน้าก่อนทางบริษัทฯ จะไม่รับผิดชอบใดๆ ทั้งสิ้น ดังนั้นกรุณาสอบถามยืนยันการออกเดินทางก่อนจองไฟล์บินภายในประเทศทุกครั้ง

### • การออกตัวโดยสารภายในประเทศ

หากท่านมีความจำเป็นจะต้องซื้อตั๋วเครื่องบินภายในประเทศ เพื่อบินไปและกลับจากกรุงเทพฯ กรุณาสอบถามเที่ยวบินเพื่อยืนยันกับเจ้าหน้าที่ก่อนทำการจองและ **ขอแนะนำให้ท่านซื้อตั๋วเครื่องบินประเภทที่สามารถเลื่อนวันและเวลาเดินทางได้** อันเนื่องมาจากหากเกิดความผิดพลาดจากทางสายการบิน การล่าช้าของสายการบิน การขยับเที่ยวบินรวมกัน ตารางการเดินทางมีการเปลี่ยนแปลง ซึ่ง สายการบินพิจารณาสถานการณ์แล้วพบว่าอยู่เหนือการควบคุมของทางสายการบิน หรือจะเป็นเหตุผลเชิงพาณิชย์ หรือเป็นเหตุผลด้านความปลอดภัย ดังนั้น เหตุผลด้านความปลอดภัย เหตุผลเหล่านี้ อยู่เหนือการควบคุมของบริษัทฯ บริษัทฯ ขอสงวนสิทธิ์ที่จะไม่รับผิดชอบและไม่คืนค่าใช้จ่ายใดๆ ทั้งสิ้น อนึ่ง บริษัทฯ จะยืนยันกรุ๊ปออกเดินทางประมาณ 3-5 วันก่อนเดินทาง หากไม่มั่นใจกรุณาสอบถามพนักงานขายโดยตรง



### • หากกรุ๊ปคอนเฟิร์มแล้วไม่สามารถเลื่อนการเดินทางได้

หากกรุ๊ปคอนเฟิร์มเดินทางแล้วนั้น ท่านจะไม่สามารถเลื่อนการเดินทางได้ ไม่ว่าจะเปิดเหตุการณ์ใดๆ ต่อท่านก็ตาม อันเนื่องมาจาก การคอนเฟิร์มของกรุ๊ปนั้นประกอบจากตัวเลขการจองการเดินทางของท่าน หากท่านถอนตัวออก ทำให้กรุ๊ปมีค่าใช้จ่ายเพิ่มเติมขึ้น หรืออาจทำให้กรุ๊ปไม่สามารถออกเดินทางได้ ดังนั้น ทางบริษัทฯ ขอสงวนสิทธิ์มีอนุญาตให้เลื่อนวันเดินทางใดๆ ได้ทั้งสิ้นและเก็บค่าใช้จ่ายทั้งหมดตามจำนวนเงินของราคาทัวร์

### • การชำระเงินหมายถึงการยืนยันจำนวนผู้เดินทาง ไม่สามารถปรับเปลี่ยนได้

การชำระเงินเข้ามานั้น หมายถึงท่านได้ยอมรับข้อเสนอละยืนยันจำนวนตามที่ท่านได้จองเข้ามา หากท่านชำระเงินเข้ามาแล้วจะไม่สามารถเปลี่ยนแปลงจำนวนของผู้เดินทางได้และหากมีความจำเป็นจะต้องเปลี่ยนแปลงท่านจะยินยอมให้ทางบริษัทฯ คิดค่าใช้จ่ายที่ทางบริษัทเสียหาย รวมถึงค่าเสียเวลาในการขาย อย่างน้อยที่สุดเท่าจำนวนเงินมัดจำ ทั้งนี้ทั้งนั้นให้เป็นไปตามเงื่อนไขของบริษัทฯ



บริษัทฯ จะไม่รับผิดชอบใดๆ ทั้งสิ้น หากเกิดกรณีความล่าช้าจากสายการบิน, การยกเลิกบิน, การประท้วง, การนัดหยุดงาน, การก่อการจลาจล, ภัยธรรมชาติ, การนำสิ่งของผิดกฎหมาย ซึ่งอยู่นอกเหนือความรับผิดชอบของบริษัทฯ และ บริษัทฯ จะไม่รับผิดชอบใดๆ ทั้งสิ้น หากเกิดสิ่งของสูญหาย อันเนื่องเกิดจากความประมาทของท่าน, เกิดจากการโจรกรรม และ อุบัติเหตุจากความประมาทของนักท่องเที่ยวเอง





# ประกาศสำคัญของประเทศญี่ปุ่น

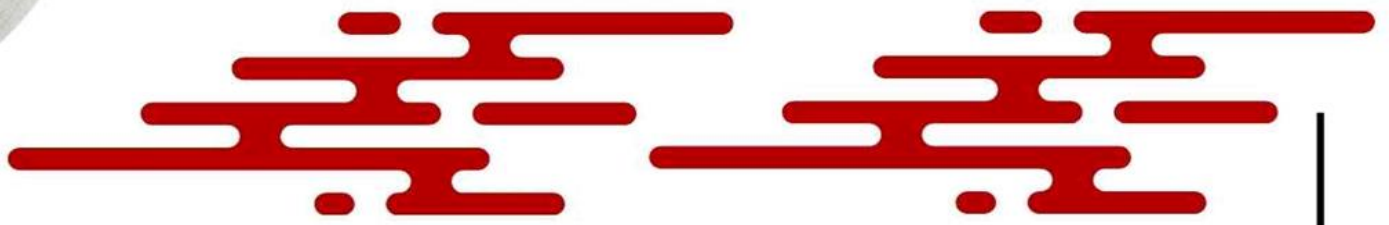


รัฐบาลญี่ปุ่นประกาศมาตรการสำหรับนักท่องเที่ยว  
ต่างชาติที่พำนักในญี่ปุ่นระยะสั้น ดังนี้

## มาตรการยกเว้นวีซ่า

สามารถไปกับทัวร์ หรือ สามารถเที่ยวด้วยตัวเองได้

ทั้งนี้ ให้มีผลบังคับใช้ตั้งแต่ 11 ตุลาคม 2565 เป็นต้นไป  
(ข้อมูลอัปเดต ณ วันที่ 23 กันยายน 2565)



### ประกาศสำคัญ

รับเฉพาะผู้มีวัตถุประสงค์ประสงค์เพื่อการท่องเที่ยวเท่านั้น ค่าทัวร์ที่จ่ายให้กับผู้จัด  
เป็นการชำระแบบจ่ายชำระขาด และผู้จัดได้ชำระให้กับสายการบินและสถานที่  
ต่างๆ แบบชำระขาดเช่นกันก่อนออกเดินทาง ฉะนั้นหากท่านไม่ได้ร่วมเดินทาง  
หรือใช้บริการตามรายการไม่ด้วยสาเหตุใด หรือได้รับการปฏิเสธการเข้าหรือ  
ออกนอกเมืองจากประเทศในรายการ (ประเทศไทยและประเทศญี่ปุ่น)  
ทางผู้จัดขอสงวนสิทธิ์การคืนเงินสดส่วนใดๆ รวมทั้งค่าตัวเครื่องบินให้แก่ท่าน







เรามีบริการ **เพียง**  
**399.-**  
 เน็ต Non-stop เต็มสปีด  
**8 GB นาน 8 วัน**  
 ท่านสามารถแจ้งกันทางโกด์และเด็คส่งทีวีได้ที่สนามบิน

**ประกันภัยการเดินทางต่างประเทศ พลัส**  
**Global Travel Insurance Plus (GTIP)**



| ความคุ้มครอง / Coverage  | จำนวนเงินความคุ้มครอง / Sum Insured |                          |                          |                          |                             |                          |                          |                          |
|--|-------------------------------------|--------------------------|--------------------------|--------------------------|-----------------------------|--------------------------|--------------------------|--------------------------|
|  | เดินทางทั่วโลก / WORLDWIDE PLUS     |                          |                          |                          | เดินทางในเอเชีย / ASIA PLUS |                          |                          |                          |
|  | Basic                               | Silver                   | Gold                     | Platinum                 | Basic                       | Silver                   | Gold                     | Platinum                 |
| 1. การประกันภัยอุบัติเหตุส่วนบุคคล อ.บ.1* / Personal Accident Benefit                      | 2,000,000                           | 2,000,000                | 3,000,000                | 5,000,000                | 1,000,000                   | 2,000,000                | 3,000,000                | 5,000,000                |
| 2. ค่ารักษาพยาบาลจากอุบัติเหตุและสุขภาพ / Medical Expenses                                 | 2,000,000                           | 2,000,000                | 3,000,000                | 5,000,000                | 2,000,000                   | 2,000,000                | 3,000,000                | 5,000,000                |
| 2.1 การรักษาพยาบาลต่อเนื่องในประเทศไทย** / Follow-up treatment in Thailand                 | 50,000                              | 200,000                  | 300,000                  | 500,000                  | 50,000                      | 200,000                  | 300,000                  | 500,000                  |
| 2.2 การรับการรักษาพยาบาลครั้งแรกในประเทศไทย*** / Medical treatment in Thailand             | 100,000                             | 200,000                  | 300,000                  | 500,000                  | 100,000                     | 200,000                  | 300,000                  | 500,000                  |
| 3. การเคลื่อนย้ายฉุกเฉินและการส่งศพกลับประเทศ / Evacuation and repatriation                | 2,000,000                           | 2,000,000                | 3,000,000                | 5,000,000                | 2,000,000                   | 2,000,000                | 3,000,000                | 5,000,000                |
| 4. การบริการความช่วยเหลือทางการแพทย์ฉุกเฉิน / Emergency Medical Assistance                 |                                     |                          |                          |                          |                             |                          |                          |                          |
| 4.1 การเยี่ยมผู้เอาประกันภัยในต่างประเทศ / Compassionate visit                             | x                                   | Actual Cost              | Actual Cost              | Actual Cost              | x                           | Actual Cost              | Actual Cost              | Actual Cost              |
| 4.2 การส่งตัวผู้เยาว์กลับประเทศ / Return of minor  | x                                   | Actual Cost              | Actual Cost              | Actual Cost              | x                           | Actual Cost              | Actual Cost              | Actual Cost              |
| 4.3 การค้นหา การช่วยชีวิต และการกู้ภัย / Search, rescue and recovery                       | 250,000                             | 250,000                  | 250,000                  | 250,000                  | 250,000                     | 250,000                  | 250,000                  | 250,000                  |
| 5. การยกเลิกการเดินทาง / Trip cancellation   | 10,000                              | 10,000                   | 100,000                  | 100,000                  | 10,000                      | 10,000                   | 100,000                  | 100,000                  |
| 6. การลดจำนวนวันเดินทาง / Trip curtailment   | x                                   | x                        | 100,000                  | 100,000                  | x                           | x                        | 100,000                  | 100,000                  |
| 7. ความสูญเสียหรือความเสียหายของสัมภาระในการเดินทาง / Loss or damage of personal baggage   | 10,000                              | 10,000                   | 50,000                   | 50,000                   | 10,000                      | 10,000                   | 50,000                   | 50,000                   |
| 8. การล่าช้าของการเดินทาง / Cover of delay   |                                     |                          |                          |                          |                             |                          |                          |                          |
| 8.1 การล่าช้าของระบบขนส่งมวลชน / Delays in means of public transport                       | x                                   | 2,000                    | 10,000                   | 20,000                   | x                           | 2,000                    | 10,000                   | 20,000                   |
| 8.2 การล่าช้าของสัมภาระ / Delayed collection of baggage                                    | x                                   | 2,000                    | 20,000                   | 20,000                   | x                           | 2,000                    | 20,000                   | 20,000                   |
| 8.3 การจับโดยสลัดอากาศ / Hijack  | x                                   | x                        | 50,000                   | 50,000                   | x                           | x                        | 50,000                   | 50,000                   |
| 8.4 การพลาดต่อเที่ยวบิน / Missed connection - flight                                       | x                                   | 2,000                    | 10,000                   | 20,000                   | x                           | 2,000                    | 10,000                   | 20,000                   |
| 9. การสูญหายของหนังสือเดินทาง / Loss of passport   | x                                   | x                        | 5,000                    | 5,000                    | x                           | x                        | 5,000                    | 5,000                    |
| 10. ความรับผิดชอบต่อบุคคลภายนอก / Personal legal liability                                 | x                                   | 1,000,000                | 2,000,000                | 5,000,000                | x                           | 1,000,000                | 2,000,000                | 5,000,000                |
| 11. ความรับผิดชอบส่วนแรกสำหรับรถเช่า / Rental car excess                                   | x                                   | x                        | 10,000                   | 20,000                   | x                           | x                        | 10,000                   | 20,000                   |
| 12. ความคุ้มครองกีฬากอล์ฟ / Golf extension   | x                                   | x                        | x                        | 20,000                   | x                           | x                        | x                        | 20,000                   |
| 13. เงินชดเชยรายได้ระหว่างรักษาตัวในโรงพยาบาลต่างประเทศ / Overseas hospitalization benefit | x                                   | 1,000 per day max 10,000 | 2,000 per day max 20,000 | 3,000 per day max 30,000 | x                           | 1,000 per day max 10,000 | 2,000 per day max 20,000 | 3,000 per day max 30,000 |

หมายเหตุ / Remark

\*อ.บ. 1 หมายถึงการเสียชีวิต การสูญเสียอวัยวะ สายตา หรือทุพพลภาพถาวรสิ้นเชิงจากอุบัติเหตุ / Loss of life, dismemberment, loss of sight or total permanent disability.

\*\*ข้อ 2.1, \*\*\*ข้อ 2.2 บริษัทจะจ่ายค่าใช้จ่ายสำหรับการรักษาพยาบาลที่เกิดขึ้นในระยะเวลา 7 วันแรกนับจากเดินทางกลับประเทศไทย / 2.1, 2.2 The company shall pay such costs incurred within 7 days of the return to Thailand.

หน่วย : บาท / Baht







| จำนวนวันเดินทาง (วัน)<br>Trip Duration (Days)  | เบี้ยประกันภัย (บาท) / Premium (Baht) |        |        |          |                             |        |        |          |
|--|---------------------------------------|--------|--------|----------|-----------------------------|--------|--------|----------|
|  | เดินทางทั่วโลก / WORLDWIDE PLUS       |        |        |          | เดินทางในเอเชีย / ASIA PLUS |        |        |          |
|  | Basic                                 | Silver | Gold   | Platinum | Basic                       | Silver | Gold   | Platinum |
| <b>แผนรายเที่ยว / Single - Trip</b>  |                                       |        |        |          |                             |        |        |          |
| 1-4  | 300                                   | 334    | 600    | 990      | 200                         | 290    | 470    | 688      |
| 5-6  | 350                                   | 450    | 715    | 1,290    | 240                         | 300    | 595    | 999      |
| 7-8  | 370                                   | 500    | 990    | 1,772    | 280                         | 427    | 690    | 1,300    |
| 9-10   | 399                                   | 600    | 1,230  | 1,996    | 340                         | 597    | 850    | 1,600    |
| 11-15  | 600                                   | 790    | 1,590  | 2,750    | 450                         | 767    | 1,150  | 2,150    |
| 16-22  | 849                                   | 1,275  | 2,210  | 3,370    | 524                         | 937    | 1,650  | 2,795    |
| 23-31  | 999                                   | 1,600  | 2,680  | 3,993    | 628                         | 1,108  | 2,030  | 3,300    |
| 32-45  | 1,530                                 | 2,090  | 3,200  | 5,674    | 770                         | 1,364  | 2,450  | 4,325    |
| 46-60  | 1,950                                 | 2,500  | 3,850  | 6,180    | 907                         | 1,620  | 2,995  | 5,226    |
| 61-75  | 2,300                                 | 3,340  | 4,900  | 7,910    | 1,220                       | 2,215  | 3,775  | 6,450    |
| 76-94  | 2,500                                 | 3,843  | 5,500  | 9,390    | 1,475                       | 2,641  | 4,200  | 7,500    |
| 95-105   | 3,500                                 | 4,467  | 7,490  | 11,145   | 1,975                       | 2,962  | 5,720  | 9,990    |
| 106-121  | 4,100                                 | 5,090  | 8,400  | 12,900   | 2,350                       | 3,371  | 6,450  | 11,100   |
| 122-151  | 5,200                                 | 6,345  | 10,250 | 15,895   | 2,775                       | 4,016  | 7,950  | 13,740   |
| 152-182  | 6,500                                 | 7,599  | 12,530 | 18,890   | 3,260                       | 4,922  | 9,775  | 15,975   |
| <b>แผนรายปี เดินทางไม่จำกัดครั้ง แต่ครั้งไม่เกินจำนวนวันระบุ / Annual Multi - Trip, max length per trip as per plan selected</b> |                                       |        |        |          |                             |        |        |          |
| Annual (max 31 days)   | 2,000                                 | 2,450  | 4,000  | 5,700    | 1,200                       | 1,992  | 2,850  | 4,400    |
| Annual (max 60 days)   | 2,500                                 | 3,120  | 4,800  | 7,400    | 1,600                       | 2,591  | 3,700  | 6,400    |
| Annual (max 90 days)   | 3,600                                 | 4,225  | 5,800  | 10,000   | 1,900                       | 3,200  | 5,000  | 8,700    |
| Annual (max 120 days)  | 5,750                                 | 6,427  | 9,000  | 13,990   | 2,650                       | 4,038  | 7,100  | 12,210   |
| Annual (max 365 days)  | 15,500                                | 19,000 | 26,200 | 44,000   | 5,925                       | 10,785 | 22,000 | 35,150   |

■ เบี้ยประกันภัยข้างต้นสำหรับผู้เอาประกันภัยอายุไม่เกิน 75 ปี รวมภาษีอากรสงฆบิณฑิ / Premium shown is for insured up to 75 yrs of age includes tax and stamp.  
 ■ สำหรับผู้เอาประกันภัยที่มีอายุ 76 ปีขึ้นไป เบี้ยประกันภัยจะเพิ่มขึ้นเป็น 2 เท่าของเบี้ยประกันภัยที่ระบุไว้ในตาราง / For insured aged 76 yrs and above, premium will be two times the amount shown in the table.

### ความคุ้มครองพิเศษ / Special Coverages



คุ้มครองค่ารักษาสูงถึง **บาท 5,000,000**

- คุ้มครองค่ารักษาพยาบาลจากอุบัติเหตุและเจ็บป่วย
- Covers medical expenses from injuries and illness up to 5,000,000 baht.



รักษาฟัน **บาท 16,000**

- คุ้มครองค่ารักษาพยาบาลฟันเพื่อบรรเทาความเจ็บปวดที่ต่างประเทศ ได้ถึง 16,000 บาท
- Dental treatment cover for relief of pain up to 16,000 baht.



ไม่ต้องสำรองจ่าย รักษาได้ทุก รพ.

- คุ้มครองค่ารักษาพยาบาลทั้ง IPD, OPD
- You don't have to advance money.
- Free choice of hospital.
- Covers medical expenses for inpatient and outpatient treatment.



คุ้มครอง **กีฬาเสี่ยงภัย**

- คุ้มครองค่ารักษาพยาบาลการบาดเจ็บจากกีฬาเสี่ยงภัย เช่น ดำน้ำ เล่นสกี เจ็ทโบ๊ท บันจี้จัมพ์
- Coverage includes medical expenses for injuries from certain high-risk sports such as diving, skiing, or bungee jumping.



ไม่จำกัด **อายุ**

- ไม่จำกัดอายุผู้ทำประกันภัย • No age limit

ช่วยเหลือ **24 hrs.** ฉุกเฉินทั่วโลก

- ศูนย์ให้ความช่วยเหลือฉุกเฉินทางกรแพทย์และการเดินทางทั่วโลก
- +66 2 569 0230
- 24 hours. Worldwide emergency call center
- +66 2 569 0230







## โอนผ่านธนาคารตามรายละเอียดดังนี้

ชื่อบัญชี : บจก. ลุคซ์แพลเนท ทราเวลเลอร์



ธนาคารกสิกรไทย : สาขา มาร์เก็ต วิลเลจ สุวรรณภูมิ

เลขที่บัญชี : 137-1-55475-7

ชื่อบัญชี : คุณนิษฐานันต์ ทวีอักษรดิวิษา



ธนาคารกสิกรไทย : สาขา เมกาบางนา

เลขที่บัญชี : 028-1-54355-5

กรุณาส่งสลิปหลังจากชำระค่าทัวร์ด้วยนะครับ



# Allianz Travel **ประกันการเดินทาง** หมดกังวล ทุกการเดินทาง

| ระยะเวลาการเดินทาง | (แบบไป-กลับ)<br>เอเชีย | (แบบไป-กลับ)<br>ทั่วโลก | ระยะเวลาการเดินทาง | (แบบไป-กลับ)<br>เอเชีย | (แบบไป-กลับ)<br>ทั่วโลก | ผลประโยชน์<br>ความคุ้มครอง  | เดินทางในเอเชีย                      | เดินทางทั่วโลก                       |
|--------------------|------------------------|-------------------------|--------------------|------------------------|-------------------------|---|--------------------------------------|--------------------------------------|
| 1-2 วัน            | 220.-                  | 420.-                   | 9 วัน              | 335.-                  | 585.-                   |   |                                      |                                      |
| 3 วัน              | 230.-                  | 420.-                   | 10 วัน             | 345.-                  | 605.-                   |   |                                      |                                      |
| 4 วัน              | 240.-                  | 420.-                   | 11 วัน             | 365.-                  | 660.-                   | 2. ค่ารักษาพยาบาลในต่างประเทศ<br>(รวมถึงค่าทางการแพทย์ฉุกเฉิน สำหรับคนไทย)<br>- ค่ารักษาพยาบาลต่อครั้งไม่รวมค่าส่ง<br>ยาไม่เกิน 20 วัน นับจากวันเดินทาง ถึง<br>ประเทศไทย<br>- คุ้มครองค่าใช้จ่ายค่ารักษาพยาบาลใน<br>ประเทศที่ถือครองวีซ่าประเทศไทย<br>ค่ารวมรวมค่าส่ง<br>ยาไม่เกิน 7 วัน นับจากวันที่เดินทางเข้า<br>ประเทศไทย | 2,000,000.-<br>200,000.-<br>50,000.- | 2,000,000.-<br>200,000.-<br>50,000.- |
| 5 วัน              | 250.-                  | 460.-                   | 12 วัน             | 375.-                  | 680.-                   |   |                                      |                                      |
| 5 วัน              | 295.-                  | 470.-                   | 13 วัน             | 385.-                  | 710.-                   |   |                                      |                                      |
| 7 วัน              | 315.-                  | 555.-                   | 14 วัน             | 400.-                  | 730.-                   |   |                                      |                                      |
| 8 วัน              | 325.-                  | 575.-                   | 15-18 วัน          | 450.-                  | 855.-                   |   |                                      |                                      |

## รายละเอียดการชำระค่าบริการ

ชื่อนักบัญชี : บจก. สุทธิพลเนก ทราเวลเลอร์

ธนาคารกสิกรไทย  
 开泰银行 KASIKORNBANK



ธนาคารกสิกรไทย : สาขา มาร์เก็ต วิลเลจ สุวรรณภูมิ  
 เลขที่บัญชี : 137-1-55475-7

ชื่อนักบัญชี : คุณนิษฐเนตร ทวีเกียรติวิธา

ธนาคารกสิกรไทย  
 开泰银行 KASIKORNBANK



ธนาคารกสิกรไทย : สาขา เมกาบางนา  
 เลขที่บัญชี : 028-1-54355-5



## สอบถามเพิ่มเติม/จองทัวร์



แพนทกษาของยหน้าร้าน :

085-567-5444, 091-778-4442, 091-939-4556,  
 081-855-7999, 081-839-0999

แพนทกรูปเหมา : 063-539-3965, 091-939-9356



Hotline

02-530-9899

(เวลา 9.00-19.30 น.)

สแกน QR code  
 สอบถามข้อมูลเพิ่มเติมได้ที

