



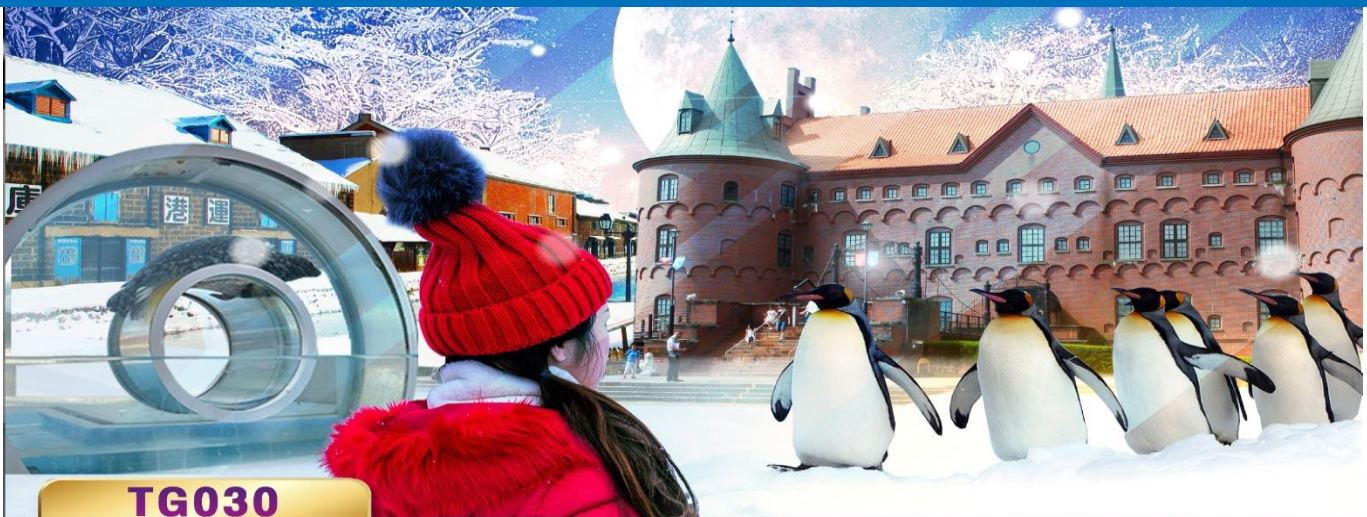
บริษัท แพลนเนท ฮอลิเดย์ ทราเวล จำกัด
Planet Holidays Travel Co.,Ltd
 ใบอนุญาตเลขที่ :11/06474 (เปิดบริการ 20 ปี)



รับจัดทัวร์ : ไปมัมอันทิวส์ทั่วโลก / กรุ๊ปटनाส่วนตัว / สัมมนา / งาน / จองตั๋วเครื่องบิน



☎ 02-530-9899 ☎ 081-855-7999, 081-839-0999, 091-939-4556, 091-778-4442, 085-567-5444 @planetholiday www.planetholidaystravel.com



TG030

6 วัน | 4 คืน | THAI บิน

บ้านพักกระเป๋า 25 กก.
 BOEING 787-9

มีบริการอาหารบนเครื่อง
 (ราคาไปรษณีย์ไม่มีอาหารบนเครื่อง)

HOKKIDO
 Hakodate Toya Otaru

W.ย. - ส.ค. 2567

59,888

รวมภาษีมูลค่าเพิ่ม 7%

ขุปคาร์...ออกโกโด..อย่างเข้าปลายปี คิมะโปรยปราย..

Flight BKK → CTS TG670 23:45 08:20+1

Flight CTS → BKK TG671 10:00 15:00

6วัน 4คืน	โปรแกรมท่องเที่ยว	อาหาร	โรงแรม
วันที่ 1	ท่าอากาศยานสุวรรณภูมิ กรุงเทพฯ TG670 (23:45 – 08:20)	-	-
วันที่ 2	ท่าอากาศยานนิวซีโตเสะ ฮอกไกโด – เมืองโนโบริเบทสึ – พิพิธภัณฑ์สัตว์น้ำ มาริน พาร์ค นิกเซ – เมืองฮาโกดาเตะ – ฮาโกดาเตะไนทิว (นั่งกระเช้า)	- / L / -	HOTEL MYSTAYS HAKODATE GORYOKAKU, HAKODATE หรือเทียบเท่า ★★★
วันที่ 3	เมืองฮาโกดาเตะ – โกดังอิฐแดง – ย่านเมืองเก่าโมโตมาชิ – ป้อมโกเรียวาคาคู (เช้าชม) – ทะเลสาบโทยะ – ออนเซน **บุฟเฟต์นานาชาติ**	B / L / D	TOYA SUN PALACE RESORT & SPA, TOYA หรือเทียบเท่า ★★★
วันที่ 4	ทะเลสาบโทยะ – ภูเขาไฟโซวะ (นั่งกระเช้า) – ศูนย์อนุรักษ์พันธุ์หมีสีน้ำตาล – สวนฟูกิดาชิ – เมืองซัปโปโร – ย่านซูซุกิโนะ **บุฟเฟต์ชาบู+ชาบู**	B / L / D	SAPPORO TOKYU REI HOTEL, SAPPORO หรือเทียบเท่า ★★★
วันที่ 5	เมืองซัปโปโร – ดิวตี้ฟรี – เมืองโอดารุ – คลองโอดารุ – พิพิธภัณฑ์กล่องดนตรี – เมืองซัปโปโร – ถนนช้อปปิ้งทานุกิโคจิ	B / L / -	SAPPORO TOKYU REI HOTEL, SAPPORO หรือเทียบเท่า ★★★
วันที่ 6	ท่าอากาศยานนิวซีโตเสะ ฮอกไกโด – ท่าอากาศยานสุวรรณภูมิ TG671 (10:00 – 15:50)	B / - / -	-



บริษัท แพลนเนท ฮอลิเดย์ ทราเวล จำกัด
Planet Holidays Travel Co.,Ltd

ผ่านการรับรองโดย

14 อาคารแพลนเนท ซอยเฉลิมพระเกียรติ 8.9 ซอย28 แยก7 แขวงคอกไม้ เขตประเวศ
 กรุงเทพฯ 10250 ☎ 02-530-9899 ☎ 091-939-4556, 091-778-4442, 085-567-5444



โดยสายการบินไทย THAI AIRWAYS (TG) **สะสมไมล์ได้ 50%**

เดินทางโดยสายการบิน



เช็กไฟท์บินเมื่อ 16/05/2023

BKK	←	→	CTS
เที่ยวบิน		เวลาออก	เวลาถึง
TG670		23:45	08:20+1

CTS	←	→	BKK
เที่ยวบิน		เวลาออก	เวลาถึง
TG671		10:00	15:50

มารีน พาร์ค นิกเซ่ พิพิธภัณฑ์สัตว์น้ำที่ใหญ่ที่สุดทางภาคเหนือของประเทศ
นั่งกระเช้าชมวิวกลางคืน ณ ภูเขาซาโกดาเตะ วิวทิวทัศน์ที่งดงาม ติดอันดับ1ใน3 ของญี่ปุ่น
ชมป้อมดาว โกรเรียวาคู และ โกดังอิฐแดงริมน้ำ เดินรับลม ย่านเมืองเก่าโมโตมาชิ
เมืองที่โอบล้อมไปด้วยความสวยงามของธรรมชาติ ล้อมรอบไปด้วยภูเขาไฟ เมืองโทยะ
เดินชม คลองโอดารุ ในบรรยากาศสุดแสนโรแมนติก

เข้าชม พิพิธภัณฑ์กล่องดนตรี พร้อมชม นาฬิกาไอน้ำโบราณ
ฟูจิดาชิพาร์ค สายน้ำเย็นที่ไหลลงมาจากภูเขาโยเท สวนสาธารณะที่ดีเยี่ยมสำหรับการผ่อนคลาย
สวนหมึกภูเขาไฟโซวะชินซัน สถานที่เพาะพันธุ์หมีสีน้ำตาลของสอกไกโด
ข้อปั้งจิว ย่านชูชุกิโนะ และ ทานุกิโคจิ เป็นย่านการค้าเก่าแก่ของเมืองซัปโปโร
อิมอร่อย!!! บุฟเฟต์นานาชาติและผ่อนคลายกับการแช่น้ำแร่ธรรมชาติ (ออนเซน)
อิมอร่อย!!! บุฟเฟต์ชาบู+ชาบูยักษ์แห่งเกาะสอกไกโด
มีน้ำดื่มบริการบนรถบัสวันละ 1 ขวด

ที่นั่งจำนวน กรุ๊ปละ 30 ท่าน

วันเดินทาง	ราคาผู้ใหญ่	พักเดี่ยว	อากาศ	ไฮไลท์
15 – 20 พฤศจิกายน 2567	59,888.-	12,000.-		
21 – 26 พฤศจิกายน 2567	59,888.-	12,000.-		
06 – 11 ธันวาคม 2567 (วันรัฐธรรมนูญ)	65,888.-	12,000.-		
11 – 16 ธันวาคม 2567	65,888.-	12,000.-		
12 – 17 ธันวาคม 2567	65,888.-	12,000.-		

>>สภาพอากาศเป็นเพียงการพยากรณ์ อาจมีการเปลี่ยนแปลงได้ ควรเช็คในใบนัดหมายอีกครั้ง<<
 **หมายเหตุ ไม่มีราคาเด็ก เนื่องจากเป็นราคาพิเศษ / Infant เด็กอายุต่ำกว่า 2 ปี 12,000 บาท/ท่าน
 ราคานี้**ไม่รวมค่าทิป**ท่านละ 2,000 บาท/ท่าน/ทริป**

สำหรับลูกค้าท่านที่มีตัวเครื่องบินแล้ว (JOINLAND)
หักจากราคาทัวร์ 15,000.- บาท/ท่าน (จำนวนจำกัด)

วันแรก	ท่าอากาศยานสุวรรณภูมิ กรุงเทพฯ ประเทศไทย
20.00 น.	พร้อมกันที่ ท่าอากาศยานสุวรรณภูมิ ชั้น 4 ประตู 3 ผู้โดยสารขาออก เพื่อพบไกด์และรับเอกสาร และโหลดกระเป๋าเคาน์เตอร์ D สายการบินไทย (THAI AIRWAYS) เจ้าหน้าที่ของบริษัทฯ คอยให้การต้อนรับ และอำนวยความสะดวกในการเช็คอิน
23.45 น.	ออกเดินทางสู่ ท่าอากาศยานนิชิโตเสะ เกาะฮอกไกโด ณ ประเทศญี่ปุ่น เที่ยวบินที่ TG670 (บริการอาหารร้อน พร้อมเครื่องดื่ม บนเครื่อง)

วันที่สอง ท่าอากาศยานนิชิโตเสะ ฮอกไกโด – เมืองโนโบริเบทส์ – พิพิธภัณฑ์สัตว์น้ำ มาริน พาร์ค นิกเซ – เมืองฮาโกดาเตะ – ฮาโกดาเตะไนทิว (นั่งกระเช้า)



08.20 น. เดินทางถึง **ท่าอากาศยานนิชิโตเสะ เกาะฮอกไกโด ณ ประเทศญี่ปุ่น** หลังจากผ่านขั้นตอนศุลกากร เรียบร้อยแล้ว แล้ว (เวลาที่ญี่ปุ่น เร็วกว่าเมืองไทย 2 ชั่วโมง กรุณาปรับนาฬิกาของท่านเพื่อความสะดวกในการนัดหมายเวลา) ***สำคัญมาก!! ประเทศญี่ปุ่นไม่อนุญาตให้นำอาหารสด จำพวก เนื้อสัตว์ พืช ผัก ผลไม้ เข้าประเทศ หากฝ่าฝืนมีโทษปรับและจับหลังผ่านขั้นตอนการเข้าประเทศแล้วอาหารสด จำพวก เนื้อสัตว์ พืช ผัก ผลไม้ เข้าประเทศ หากฝ่าฝืนมีโทษปรับและจับ

จากนั้นเดินทางสู่ **เมืองโนะโบริเบะสึ (Noboribetsu)** (ใช้เวลาเดินทางประมาณ 1 ชั่วโมง) เมืองที่ขึ้นชื่อในเรื่องเมืองน้ำแร่ที่มีชื่อเสียงที่สุดของฮอกไกโด และน้ำพุร้อนที่เกิดขึ้นเองตามธรรมชาตินั้นก็ถูกจัดว่าดีที่สุดในญี่ปุ่น ตั้งอยู่ที่ทางใต้ของเกาะฮอกไกโด อยู่ระหว่างเมืองซัปโปโรและเมืองฮาโกดาเตะ

เพื่อนำท่านสู่ **โนโบริเบทส์ มาริน พาร์ค นิกเซ (Noboribetsu Marine Park Nixe)** คือพิพิธภัณฑ์สัตว์น้ำและแหล่งท่องเที่ยวที่สำคัญของเมืองโนโบริเบทส์ ตั้งอยู่ใกล้ๆ กับสถานีรถไฟโนโบริเบทส์ ทั้งยังเป็นพิพิธภัณฑ์สัตว์น้ำที่ใหญ่ที่สุดทางภาคเหนือของประเทศ ภายในนอกจากจะมีปราสาทนิกเซที่ถอดแบบมาจากปราสาทเดนมาร์กแล้ว นักท่องเที่ยวยังมีโอกาสได้เจอสัตว์น้ำประเภทต่างๆ อย่างใกล้ชิด อย่างฉลามมอเรย์ ปลาหมึกยักษ์ ปูเกือกม้า เป็นต้น นอกจากนี้ยังมีโชว์พิเศษที่เป็นไฮไลท์สำคัญอีกหนึ่งอย่าง นั่นก็คือขบวนพาเหรดเพนกวิน **(*หมายเหตุ เนื่องจากขบวนพาเหรดเพนกวินมีเป็นรอบ สงวนสิทธิ์หากท่านไปไม่ตรงช่วงเวลาที่มียขบวนพาเหรดหรือสภาพอากาศไม่เอื้ออำนวย ให้ท่านได้เพลิดเพลินกับความน่ารักของสัตว์ชนิดอื่นๆทดแทน)**

บ่าย รับประทานอาหารกลางวัน ณ **ภัตตาคาร (1)**
จากนั้นนำท่านออกเดินทางไปยัง **ฮาโกดาเตะ (Hakodate)** (ใช้เวลาเดินทางประมาณ 3.10 ชั่วโมง) เป็นเมืองที่ตั้งอยู่ทางตอนใต้ของเกาะฮอกไกโด ที่นี่เป็นเมืองท่าส่งออกที่รุ่งเรืองมาตั้งแต่อดีต และในเมืองก็เรียงรายไปด้วยสถาปัตยกรรมอันงดงามที่ผสมผสานระหว่างวัฒนธรรมญี่ปุ่นและ

วัฒนธรรมต่างชาติ เช่น ยุโรปเมืองที่มีเสน่ห์หลากหลาย และเป็นที่ยู้งักกันดีว่ามีวิวทิวทัศน์ยามค่ำคืนที่สวยงาม และมีอาหารทะเลสดใหม่

นำท่านนั่ง **กระเช้าชมวิวกกลางคืน ณ ภูเขาฮาโกดาเตะ (Mount Hakodate)** สูง 334 เมตร ตั้งอยู่ในป่าทางตอนใต้ของปลายคาบสมุทรไกลไกลกลางเมืองฮาโกดาเตะ ในวันที่ท้องฟ้าโปร่งทั้งกลางวันและกลางคืน สามารถมองเห็นวิวทิวทัศน์ทั้งดงาม ซึ่งเป็นวิวทิวทัศน์ทั้งดงาม ติดอันดับ1ใน3 ของญี่ปุ่น



ค่า **รับประทานอาหารค่ำอิสระตามอัธยาศัย**

ที่พัก **HOTEL MYSTAYS HAKODATE GORYOKAKU, HAKODATE หรือเทียบเท่าระดับเดียวกัน**



วันที่สาม

เมืองฮาโกดาเตะ – โกดังอิฐแดง – ย่านเมืองเก่าโมโตมาชิ – ป้อมโกเรียวกาคุ (เข้าชม) – อุทยานแห่งชาติทะเลสาบโอนุมะ – ทะเลสาบโทยะ – ออนเซน



เช้า

รับประทานอาหารเช้า ณ ห้องอาหารของโรงแรม (2)

นำท่านเดินทางสู่ **ตลาดเช้าฮาโกดาเตะ (Hakodate Morning Market)** (ใช้เวลาเดินทางประมาณ 10 นาที) อันแสนพลุกพล่านที่คอยช่วยวนนักท่องเที่ยวให้เข้าไปเลือกซื้อของสดๆ ชั้นดีจากฮาโกดาเตะ ตลาดเช้าเริ่มเปิดขายแต่เช้าตรู่ตั้งแต่เวลาตีห้า (หกโมงเช้าหากเป็นฤดูหนาว) และปิดเวลาเที่ยง อาหารทะเล ผักผลไม้และขนมหวานเป็นเพียงส่วนหนึ่งของของกินที่วางขายเท่านั้น เพลิดเพลินไปกับการซื้อของที่ตลาดและอย่าลืมแวะไปดูตุ๊กตาและหอยเป็นๆ ในตู้ขนาดยักษ์

นำท่านสู่ **ท่าเรือเมืองฮาโกดาเตะ หรือ ย่านเมืองเก่าโมโตมาชิ (Motomachi District)** เป็นท่าเรือแรกที่เปิดให้มีการค้าระหว่างประเทศในปี 1854 ในช่วงสิ้นสุดยุคญี่ปุ่นแบ่งแยก ดังนั้นทำให้มีผู้ค้าจำนวนมากจากรัสเซีย จีน และประเทศตะวันตก ได้ย้ายถิ่นฐานมาอาศัยอยู่ในเมืองฮาโกดาเตะ บริเวณฐานภูเขาฮาโกดาเตะ ส่งผลให้ฮาโกดาเตะได้รับอิทธิพลต่างๆมาจาก ชาวตะวันตก โดย ปัจจุบันยังคงมีอาคารสไตล์ต่างประเทศคงเหลืออยู่ สะท้อนให้เห็นวัฒนธรรมของเมืองนี้ได้เป็นอย่างดี จากนั้นอิสระให้ท่านเดินเล่น ณ **โกดังอิฐแดงริมน้ำ (Red Brick Warehouses)** ได้ปรับปรุงมาจากคลังสินค้าอิฐสีแดงที่เคยใช้ค้าขายในปลายสมัยเอโดะ ตั้งอยู่ริมแม่น้ำของอ่าวฮาโกดาเตะ ศูนย์รวมแหล่งช้อปปิ้ง ร้านอาหาร และสถานบันเทิงที่ให้บรรยากาศเก่าๆ นอกจากร้านขายของที่ระลึกที่ทันสมัย เสื้อผ้าแฟชั่น ร้านขายอุปกรณ์ตกแต่งบ้าน และร้านขนมหวานแล้ว ยังมีร้านอาหาร ลานเบียร์ โบสถ์สำหรับจัดพิธีแต่งงาน และบริการล่องเรือเพื่อชมวิวทิวทัศน์ของอ่าวฮาโกดาเตะอีกด้วย

เที่ยง

รับประทานอาหารกลางวัน ณ ภัตตาคาร (3)

นำท่านขึ้น**ป้อมโกเรียวกาคุ (Fort Goryokaku) (เข้าชม)** (ใช้เวลาเดินทางประมาณ 15 นาที) หรือเรียกอีกชื่อหนึ่งว่า **ป้อมดาว 5 แฉก** เพราะบริเวณนั้นเป็นพื้นที่ขนาดใหญ่รูปดาวเนื่องจากต้องการเพิ่มพื้นที่ในการวางปืนใหญ่นั้นเอง ซึ่งจะมองเห็นได้จากมุมสูง ป้อมสร้างตามสไตล์ตะวันตก สร้างขึ้นในที่สุดท้ายของสมัยเอโดะเพื่อป้องกันเมืองฮาโกดาเตะจากการคุกคามจักรวรรดินิยมที่ ต่อมาป้อมแห่งนี้กลายเป็นฐานของสงครามกลางเมืองระหว่างกองทัพผู้สำเร็จราชการ และกองกำลังของรัฐบาลเมจิที่จัดตั้งขึ้นใหม่ ปัจจุบันถูกตัดแปลงให้กลายเป็นสวนสาธารณะในช่วงปีค.ศ. 1910 (**สะพานข้ามเข้าไปในพื้นที่รูปดาวเปิด 9:00-19:00 น.**)

จากนั้นนำท่านสู่ **ทะเลสาบโทยะ (Toya Lake)** (ใช้เวลาเดินทางประมาณ 2 ชั่วโมง) เมืองที่โอบล้อมไปด้วยความสวยงามของธรรมชาติ ล้อมรอบไปด้วยภูเขาไฟ ทะเลสาบ ที่มีทัศนียภาพสวยงามน่าจดจำ ถ้าหากมาเที่ยวในจังหวัดฮอกไกโด พลาดไม่ได้กับการเที่ยวชมความมหัศจรรย์ของธรรมชาติของเมืองนี้



ที่พัก

TOYA SUN PALACE RESORT & SPA หรือเทียบเท่าระดับเดียวกัน

ค่า

รับประทานอาหารค่ำ ณ ภัตตาคาร ของโรงแรม **(4)** --- **บุฟเฟต์นานาชาติ**
 หลังอาหารให้ท่านได้ผ่อนคลายกับการแช่น้ำแร่ธรรมชาติ เชื่อว่าถ้าได้แช่น้ำแร่แล้ว จะทำให้
 ผิวพรรณสวยงามและช่วยให้ระบบหมุนเวียนโลหิตดีขึ้น



วันที่สี่

ทะเลสาบโทยะ – ภูเขาไฟโซวะ (นั่งกระเช้า) – ศูนย์อนุรักษ์พันธุ์หมีสีน้ำตาล – สวนฟูกิดาชิ – เมืองซัปโปโร – ย่านชูชุกิโนะ



เช้า

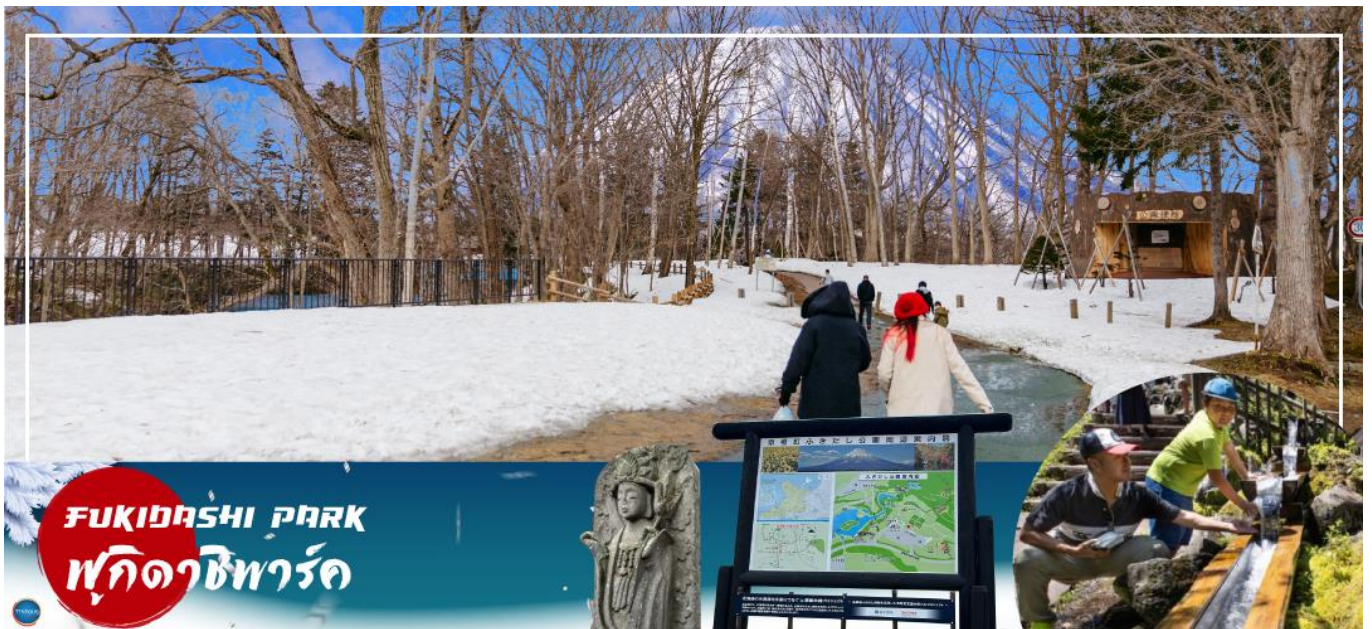
รับประทานอาหารเช้า ณ ห้องอาหารของโรงแรม (5)

นำท่าน นั่งกระเช้าไฟฟ้า ขึ้นสู่ ยอดเขาออสึ (ใช้เวลาเดินทางประมาณ 15 นาที) เพื่อชมวิวทิวทัศน์อันสวยงามของ ภูเขาโซวะ (Mt. Showa-shinzan) ภูเขาไฟที่เกิดจากการสันสเทือนของโลก และเป็นภูเขาไฟลูกเล็กที่เกิดใหม่ล่าสุดเมื่อประมาณ 50 ปี นับเป็นปรากฏการณ์ธรรมชาติที่น่าประหลาดใจ นอกจากนี้บริเวณเชิงเขายังเป็น ศูนย์อนุรักษ์พันธุ์หมีสีน้ำตาล (Bear Park) ซึ่งเป็นหมีพันธุ์ที่หายากในปัจจุบัน จะพบแต่ในเกาะฮอกไกโด เกาะซาคาอิริ และหมู่เกาะคูรินเท่านั้น

เที่ยง

รับประทานอาหารกลางวัน ณ ภัตตาคาร (6)

จากนั้นนำท่านเดินทางสู่ ฟูกิดาชิพาร์ค (Fukidashi Park) (ใช้เวลาเดินทางประมาณ 50 นาที) เป็นสวนสาธารณะที่สวยงามและเป็นสถานที่ที่ดีเยี่ยมสำหรับการผ่อนคลาย ซึ่งมีพื้นที่ตั้งอยู่ริมภูเขาโยเท สิ่งที่ทำให้อุทยานแห่งนี้เป็นที่นิยมของนักท่องเที่ยวรวมถึงคนในท้องถิ่นก็คือ ที่นี่จะมีน้ำที่บริสุทธิ์ซึ่งไหลไปตามลำธาร สายน้ำเย็นที่ไหลลงมาจากภูเขาโยเท (Mt. Yotei) ซึ่งผู้คนสามารถนำภาชนะเพื่อเก็บน้ำสะอาดนี้ไปใช้ในการดื่มหรือนำกลับบ้าน อย่างไรก็ตามด้วยสถานที่ที่กว้างขวาง และต้นไม้ที่ขึ้นอยู่เรียงรายและทางเดินมากมายเชิญชวนให้ผู้คนเดินทางมาเยี่ยมชมและพักผ่อนหย่อนใจไปกับความเงียบสงบ หินที่ปกคลุมไปด้วยตะไคร่น้ำและลำธารที่น้ำรินรมย์ทำให้รู้สึกเหมือนว่าเป็นฉากหนึ่งจากภาพยนตร์แฟนตาซีที่มีคุณอยู่ในนั้นเลยทีเดียว



จากนั้นนำท่านเดินทางสู่ **เมืองซัปโปโร (SAPPORO)** (ใช้เวลาเดินทางประมาณ 1 ชั่วโมง) เป็นเมืองหลักของเกาะฮอกไกโด มีพื้นที่ขนาดใหญ่เป็นอันดับ 5 ของญี่ปุ่น มีสถานที่ทางประวัติศาสตร์สมัยแรกเริ่มของเกาะฮอกไกโด มีสถานที่ท่องเที่ยวหลากหลายและเป็นศูนย์กลางในการเดินทางไปยังหลายๆ สถานที่ต่างๆ ภายในเกาะฮอกไกโด

อิสระช้อปปิ้ง **ย่านซุซุกิโนะ (Susukino)** นับเป็นย่านที่เต็มไปด้วยแหล่งบันเทิงที่โด่งดังมากที่สุดของเมืองซัปโปโร (Sapporo) อีกทั้งยังเรียกได้ว่าเป็นย่านบันเทิงที่ใหญ่ที่สุดในทางตอนเหนือของญี่ปุ่นที่เดียวละคะ บอกเลยว่าอยากมาบันเทิงใจยามค่ำคืนสัมผัสไลฟ์สไตล์แบบคนญี่ปุ่นแท้ๆ ต้องมาที่นี่ให้ได้เลยละคะ เพราะเต็มไปด้วยร้านค้า บาร์ ร้านอาหาร ร้านคาราโอเกะ และตู้ปาจิงโกะ รวมกว่า 4,000 ร้าน บางร้านนี้เปิดจนถึงเที่ยงเที่ยงคืน



เย็นที่พัก

รับประทานอาหารเย็น ณ ภัตตาคาร (7) --- พิเศษ!!! เมนู **ชาบู + ชาบู**
SAPPORO TOKYU REI HOTEL หรือเทียบเท่าระดับเดียวกัน



วันที่ห้า

เมืองซัปโปโร – ดิวตี้ฟรี – เมืองโอตารุ – คลองโอตารุ – พิพิธภัณฑ์กล่องดนตรี – เมืองซัปโปโร – ถนนช้อปปิ้งทานุกิโคจิ



เช้า

รับประทานอาหารเช้า ณ ห้องอาหารของโรงแรม (8)

อิสระช้อปปิ้ง **ดิวตี้ฟรี (Duty Free)** ให้ท่านเลือกซื้อสินค้าปลอดภาษี ทั้ง ยาบำรุงกำลัง วิตามิน น้ำหอม ต่างๆ และสินค้าของฝากญี่ปุ่นต่างๆอีกมากมาย ตามอัธยาศัย

เดินทางสู่ **เมืองโอตารุ (Otaru)** (ใช้เวลาเดินทางประมาณ 1 ชั่วโมง) โอตารุเป็นเมืองท่าสำคัญสำหรับซัปโปโร และบางส่วนของเมืองตั้งอยู่บนที่ลาดต่ำของภูเขาเท็งงุ ซึ่งเป็นแหล่งสกีและกีฬาฤดูหนาวที่มีชื่อเสียง

เดินชม **คลองโอตารุ (Otaru Canal)** หรือ โอตารุอุโมงะ มีความยาว 1.5 กิโลเมตร ถือเป็นสัญลักษณ์ของเมืองโอตารุ โดยมีโกดังเก่าบริเวณโดยรอบปรับปรุงเป็นร้านอาหารเรียงรายอยู่ **ไฮไลท์!!! บรรยากาศสุดแสนโรแมนติก** คลองแห่งนี้สร้างเมื่อปี 1923 โดยสร้างขึ้นจากการถมทะเล เพื่อใช้สำหรับเป็นเส้นทางขนถ่ายสินค้ามาเก็บไว้ที่โกดัง แต่ภายหลังได้เลิกใช้และมีการถมคลองครึ่งหนึ่งเพื่อทำถนนหลวงสาย 17 แล้วเหลืออีกครึ่งหนึ่งไว้เป็นสถานที่ท่องเที่ยว มีการสร้างถนนเรียบคลองด้วยอิฐแดงเป็นทางเดินเท้ากว้างประมาณ 2 เมตร

เข้าชม **พิพิธภัณฑ์กล่องดนตรี (Music Box Museum)** พิพิธภัณฑ์กล่องดนตรีโอตารุเป็น หนึ่งในร้านค้าที่ใหญ่ที่สุดของพิพิธภัณฑ์กล่องดนตรีในญี่ปุ่น โดยตัวอาคารมีความเก่าแก่สวยงามและถือเป็นอีกหนึ่งในสถานที่สำคัญทางประวัติศาสตร์เมือง **ไฮไลท์!!! หน้าอาคารหลักของพิพิธภัณฑ์กล่องดนตรี มี นาฬิกาไอน้ำ (Steam Clock)** ปัจจุบันมีเพียง 2 เรือนในโลกคือที่เมืองแวนคูเวอร์ ประเทศแคนาดา กับที่เมืองโอตารุแห่งนี้ นาฬิกาจะเล่นเพลงและปล่อยไอน้ำออกมาทุกๆ 15 นาที ถือเป็นจุดแลนด์มาร์คอีกหนึ่งจุดที่มาโอตารุแล้วไม่ควรพลาด นอกจากสถานที่ดังกล่าวข้างต้นนั้น ยังมีร้านขนมและร้านขายสินค้าที่ระลึกอีกมากมาย เช่น **ร้านขนม LeTAO** ที่ภายในนอกจากจะจำหน่ายขนมแล้วยังเป็นร้านกาแฟ ที่หากท่านเดินช้อปปิ้งมาเหนื่อยๆ สามารถแวะมาพักผ่อนจิบเครื่องดื่มพร้อมชิมขนมหวาน ณ ร้านนี้ได้ **ร้าน Rokkatei** โกดัง โรงงานผลิตขนมของฮอกไกโด ด้านในมีจำหน่ายขนมมมเนย รวมไปถึง กาแฟ และของฝากของขึ้นชื่อของเมืองโอตารุ อีกทั้งสามารถซื้อสินค้าแบบ Tax Free ได้ด้วย และข้างๆกันยังมี **ร้าน Kitakaro** โกดังผลิตขนมอีกรายหนึ่ง ร้านนี้เน้นในส่วนของขนมสด อาทิ ซอฟท์ครีม เค้กต้นไม้ และขนมอบต่างๆ เป็นต้น **อิสระให้ท่านเดินเล่นถนนช้อปปิ้งตามอัธยาศัย**

เที่ยง

รับประทานอาหารกลางวัน ณ กัตตาคาร (9)

นำท่านเดินทางกลับสู่ **เมืองซัปโปโร (SAPPORO)** (ใช้เวลาเดินทางประมาณ 1 ชั่วโมง)

จากนั้นอิสระให้ท่านเดินเล่น ณ **ถนนช้อปปิ้งทานุกิโคจิ (Tanukikoji Shopping Street)** เป็นย่านการค้าเก่าแก่ของเมืองซัปโปโร โดยมีพื้นที่ทั้งหมด 7 บล็อก ภายในนอกจากจากจะเป็นแหล่งรวมร้านค้าต่างๆ อย่างร้านขายกิโมโน เครื่องดนตรี วิดีโอ โรงภาพยนตร์แล้ว ยังมีร้านอาหารมากมาย ทั้งยังเป็นศูนย์รวมของเหล่าวัยรุ่นด้วย เนื่องจากมีเกมเซินเตอร์ และตู้หนีบตุ๊กตามากมาย ร้านดองกิร้าน 100 เยน นอกจากนี้ที่นี่ยังมีการตกแต่งบนหลังคาด้วยตุ๊กตาทานุกิขนาดใหญ่ และเนื่องจากร้านค้าส่วนใหญ่มีหลังคาคลุม ดังนั้น ไม่ต้องกังวลเรื่อง ฝนหรือหิมะ ท่านสามารถช้อปปิ้งได้อย่างเพลิดเพลิน



เย็น อิสระรับประทานอาหารเย็นตามอัธยาศัย
ที่พัก SAPPORO TOKYU REI HOTEL หรือเทียบเท่าระดับเดียวกัน

วันที่	ท่าอากาศยานนิชิโตสะะ สอกไกโด ประเทศญี่ปุ่น – ท่าอากาศยานสุวรรณภูมิ กรุงเทพฯ ประเทศไทย
เช้า	รับประทานอาหารเช้า ณ ห้องอาหารของโรงแรม (10)
07.00 น.	นำท่านเดินทางสู่ ท่าอากาศยานนิชิโตสะะ สอกไกโด ประเทศญี่ปุ่น (ใช้เวลาเดินทางประมาณ 1 ชั่วโมง)
10.00 น.	เหิรฟ้าสู่ ท่าอากาศยานสุวรรณภูมิ กรุงเทพฯ ประเทศไทย โดย สายการบินไทย (THAI AIRWAYS) เที่ยวบินที่ TG671
15.50 น.	เดินทางถึง ท่าอากาศยานสุวรรณภูมิ กรุงเทพฯ ประเทศไทย พร้อมกับความประทับใจเต็มเปี่ยม

****สายการบินมีบริการอาหารและเครื่องดื่มบนเครื่อง****

อัตราค่าบริการนี้รวม



ค่าตัวเครื่องบินไป - กลับตามรายการที่ระบุ รวมถึงค่าภาษีสนามบินและค่าภาษีน้ำมัน



น้ำหนักกระเป๋า โหลดใต้ท้องเครื่อง
ท่านละ : **25 กิโลกรัม**
(ขึ้นอยู่กับสายการบินที่ใช้บริการ)



บริการอาหารร้อนบนเครื่อง 1 มื้อ/เที่ยว

ค่าอาหาร ตามรายการที่ระบุ ท่านที่ต้องการเมนูอาหารพิเศษ นอกเหนือจากที่ระบุ สามารถแจ้งขอเมนูและค่าใช้จ่ายเพิ่มเติมได้ (บริการน้ำดื่มวันละ 1ขวด)



น้ำหนักกระเป๋า ถือขึ้นเครื่อง 1 ใบ
น้ำหนักไม่เกิน **7 กิโลกรัม**



โรงแรมที่พักตามที่ระบุหรือเทียบเท่า (พัก 2 - 3 ท่าน / ห้อง)
ท่านที่ต้องการนอนห้อง 4 ท่าน หรือ ห้องแบบครอบครัว หรือ ห้องอัปเกรด กรุณาแจ้งสอบถามค่าใช้จ่ายเพิ่มเติมได้



ค่าธรรมเนียมเข้าชมสถานที่ต่างๆ ตามรายการที่ระบุ

ค่าเบี้ยประกัน **อุบัติเหตุในระหว่างการเดินทางท่องเที่ยว**
วงเงินประกันท่านละ **500,000 บาท**



(ไม่ครอบคลุมถึง สุขภาพ อากาศเจ็บป่วย หรือ โรคประจำตัว) กรณีเสียชีวิตจากอุบัติเหตุ ระหว่างการเดินทางท่องเที่ยว วงเงินประกันท่านละ 1,000,000 บาท (เงื่อนไขตามกรมธรรม์)

ค่ารถโค้ชปรับอากาศ
ตามขนาดของกรุ๊ปทัวร์



อัตราค่าบริการนี้ไม่รวม



ค่าใช้จ่ายส่วนตัวของผู้เดินทาง

อาทิ ค่าทำหนังสือเดินทาง ค่าโทรศัพท์ ค่าอาหาร เครื่องดื่ม ค่าซักรีด ค่ามินิบาร์ในห้อง และค่าพาหนะต่างๆ ที่มีได้ระบุในรายการ

ค่าธรรมเนียมวีซ่าเข้าประเทศญี่ปุ่น

กรณีประกาศให้กลับมายื่นเรื่องขอวีซ่าอีกครั้ง

(เนื่องจากประเทศญี่ปุ่นได้ประกาศยกเว้นการยื่นวีซ่าเข้าประเทศให้กับคนไทยสำหรับผู้ประสงค์พำนักระยะสั้นในประเทศญี่ปุ่นไม่เกิน 15 วัน)



ค่าน้ำหนักกระเป๋าเกินกำหนด

ค่าธรรมเนียมกรณีกระเป๋าสัมภาระมีน้ำหนักเกินกว่าที่สายการบินกำหนด หรือใหญ่เกินขนาดมาตรฐาน

ค่าภาษีน้ำมัน

กรณีที่สายการบินเรียกเก็บเพิ่ม

หลังจากทางบริษัทฯ ได้ออกตั๋วเครื่องบินไปแล้วเท่านั้น



ค่าทิปมัคคุเทศก์, คนขับรถ

2,000.-

(บังคับตามระเบียบธรรมเนียมของประเทศ)

*ค่าทิปหัวหน้าทัวร์ขึ้นกับความพึงพอใจของท่าน

ค่าตรวจ ATK หรือ RT-PCR

ที่ไม่มีระบุในรายการทัวร์

หากประเทศต้นทางหรือปลายทางมีกำหนดให้ตรวจรายการทัวร์



กรุณาศึกษารายละเอียดทั้งหมดก่อนทำการจอง!

เพื่อความถูกต้อง และ ความเข้าใจตรงกันระหว่างท่านลูกค้า และ บริษัทฯ กรุณาคำ เมื่อท่านตกลงชำระค่าบริการมัดจำ หรือ ค่าทัวร์ทั้งหมดกับทางบริษัทฯ แล้ว ทางบริษัทฯ จะถือว่าท่านได้ยอมรับเงื่อนไข ข้อตกลงต่างๆ ทั้งหมด



เงื่อนไขการจอง และ การชำระเงิน

เฉพาะการส่งจอยทัวร์เท่านั้น ไม่รวมการตัดกรุ๊ปหรือกรุ๊ปเหมา

01

มัดจำท่านละ 15,000 บาท
ภายหลังจากที่ท่านได้ทำการ
จอง 3 วัน กรณีลูกค้าทำการ
จองน้อยกว่าวันเดินทาง 25 วัน
ทางบริษัทขอสงวนสิทธิ์ใน
การเก็บค่าทัวร์เต็มจำนวน
ทันทีในวันจองนั้น

02

ยอดที่เหลือชำระ
ก่อนวันเดินทาง 30 วัน
(นับรวมวันเสาร์ และ อาทิตย์)
หากชำระเงินค่าทัวร์ไม่ครบตาม
จำนวน บริษัทฯถือว่าท่านยกเลิก
การเดินทางโดยอัตโนมัติ
โดยไม่มีเงื่อนไข

03

หากชำระเงินในแต่ละส่วน
เป็นที่เรียบร้อยแล้ว
โปรดส่งหลักฐาน
การชำระเงิน ผ่านการจอง
ที่นั้ง ออนไลน์ ของทางบริษัทฯ

04

เมื่อท่านชำระเงินค่าทัวร์
ไม่ว่าจะทั้งหมด หรือ
บางส่วน ทางบริษัทฯถือว่า
ท่านได้ยอมรับเงื่อนไข
และข้อตกลงต่างๆที่ได้ระบุไว้
ทั้งหมดนี้แล้ว

เงื่อนไขการจอง

....ตามประกาศคณะกรรมการธุรกิจท่องเที่ยวและมัคคเทศก์

**ยกเลิกก่อนการเดินทาง
ไม่น้อยกว่า 30 วัน**

เก็บค่าใช้จ่ายบางส่วน (เก็บค่าใช้จ่าย
ที่เกิดขึ้นจริง เช่น ค่ามัดจำบัตร
โดยสารเครื่องบิน และมัดจำ
ค่าบริการต่างประเทศ)

**ยกเลิกก่อนการเดินทาง
น้อยกว่า 30 วัน**

เก็บค่าใช้จ่าย 50%
(จากราคาค่าทัวร์ที่ท่านซื้อ)

**ยกเลิกก่อนการเดินทาง
น้อยกว่า 15 วัน**

เก็บค่าใช้จ่าย 100% (จากราคาค่าทัวร์ที่ท่านซื้อ)
สามารถเปลี่ยนแปลงผู้เดินทางได้
(เปลี่ยนชื่อ) ต้องแจ้งให้บริษัทฯ
ทราบล่วงหน้าอย่างน้อย 7 วัน
ก่อนการเดินทาง

⊗ หากไม่มีการชำระเงิน ค่าทัวร์ ตามเงื่อนไขที่กำหนด ระบบจะทำการยกเลิกที่นั่งโดยอัตโนมัติ



กรุณาศึกษารายละเอียดทั้งหมดก่อนทำการจอง!

เพื่อความถูกต้อง และ ความเข้าใจตรงกันระหว่างท่านลูกค้า และ บริษัทฯ ทัวร์คู่ค้า เมื่อท่านตกลงชำระเงินมัดจำ
หรือ ค่าทัวร์ทั้งหมดกับทางบริษัทฯ แล้ว ทางบริษัทฯ จะถือว่าท่านได้ยอมรับเงื่อนไข ข้อตกลงต่างๆ ทั้งหมด



กรณีผู้เดินทางต้องการความช่วยเหลือเป็นพิเศษ อาทิเช่น ใช้วิลแชร์ กรุณาแจ้งบริษัทฯ ล่วงหน้าอย่างน้อย 7 วันก่อนการเดินทาง

เงื่อนไขเฉพาะการยกเว้นวีซ่าเข้าประเทศญี่ปุ่น



จากมาตรการยกเว้นวีซ่าเข้าประเทศญี่ปุ่นให้กับคนไทย ผู้ที่ประสงค์จะบิกระยะสั้นในประเทศญี่ปุ่นไม่เกิน 15 วัน ไม่ว่าจะด้วยวัตถุประสงค์เพื่อการท่องเที่ยว เยี่ยมญาติหรือธุรกิจ จะต้องยื่นเอกสารในขั้นตอนการตรวจเข้าเมือง เพื่อยืนยันการมีคุณสมบัติการเข้าประเทศญี่ปุ่น* ดังต่อไปนี้
ตัวเครื่องบินมาจากประเทศญี่ปุ่น และ ที่พำนักในประเทศญี่ปุ่น และ กำหนดการเดินทาง (ทางบริษัทฯ ดำเนินการให้)
สิ่งที่ยืนยันว่าท่านสามารถรับผิดชอบค่าใช้จ่ายที่อาจเกิดขึ้นในระหว่างที่พำนักในประเทศญี่ปุ่นได้ (เช่น เงินสด บัตรเครดิต เป็นต้น)

คุณสมบัติการเข้าประเทศญี่ปุ่น (สำหรับกรณีการเข้าประเทศญี่ปุ่นด้วยมาตรการยกเว้นวีซ่า)

หนังสือเดินทางต้องมีอายุการใช้งานเหลืออยู่ ไม่ต่ำกว่า 6 เดือน ในขั้นตอนการขอเข้าประเทศ จะต้องระบุระยะเวลาการเข้าพักไม่เกิน 15 วัน
กิจกรรมทำในประเทศญี่ปุ่นจะต้องไม่เป็นสิ่งที่ขัดต่อกฎหมายและเข้าข่ายคุณสมบัติการพำนักระยะสั้น
เป็นผู้ที่ไม่มีประวัติการถูกส่งตัวกลับจกประเทศญี่ปุ่น มีที่อยู่ในระยะยาวของการถูกปฏิเสธไม่ให้เข้าประเทศ และไม่เข้าข่ายคุณสมบัติที่จะถูกปฏิเสธไม่ให้เข้าประเทศ

ข้อมูลเพิ่มเติม บัตรโดยสารเครื่องบิน



ในการเดินทางเป็นหมู่คณะ ผู้โดยสารจะต้องเดินทางไป - กลับพร้อมกัน ไม่สามารถเลือกวันเดินทางกลับได้ และ การที่นั่งของกรุ๊ป เป็นไปโดยสายการบินเป็นผู้กำหนด ซึ่งทางบริษัทฯ ไม่สามารถเข้าไปแทรกแซงได้ และในกรณียกเลิกการเดินทาง บัตรโดยสาร ไม่สามารถยกเลิก หรือ คืนเงินบางส่วนได้

ข้อมูลเพิ่มเติมกระเป๋าสัมภาระ:



สำหรับน้ำหนักของสัมภาระให้บรรทุกใต้ท้องเครื่องบินอยู่ที่ 20 กิโลกรัม กรณีน้ำหนักของสัมภาระจะเกิน จะมีการเรียกเก็บค่าระวางน้ำหนักเพิ่ม ซึ่งเป็นไปตามข้อกำหนดของสายการบินที่ท่านมีอาจปฏิเสธได้ (ท่านต้องชำระในส่วนที่โดนเรียกเก็บเพิ่มลูกค่าสามารถชื่อน้ำหนักเพิ่มเติมได้ ล่วงหน้า 7 วันก่อนการเดินทางกับทางบริษัทฯ สำหรับกระเป๋าสัมภาระที่ทางสายการบินอนุญาตให้น้ำหนักเครื่องได้ ต้องมีน้ำหนักไม่เกิน 7 กิโลกรัม และ ต้องมีขนาดไม่เกิน 56 ซม.(สูง) x 36 ซม.(กว้าง) x 23 ซม.(หนา) กรณีที่ต้องมีสัมภาระเดินทางโดยสายการบินภายในประเทศ น้ำหนักของกระเป๋าจะถูกกำหนดให้ต่ำกว่ามาตรฐานได้ ทั้งนี้ขึ้นอยู่กับข้อกำหนดของแต่ละสายการบิน ทางบริษัทฯ ขอสงวนสิทธิ์ไม่รับภาระส่วนของค่าใช้จ่ายที่สัมภาระน้ำหนักเกิน (ท่านต้องชำระในส่วนที่โดนเรียกเก็บเพิ่ม)
ทางบริษัทฯ จะไม่รับผิดชอบต่อการสูญหาย สูญหายของกระเป๋า และสัมภาระของผู้โดยสารทุกกรณี แต่สามารถซื้อประกันความเสียหายกระเป๋าสัมภาระ: เพิ่มเติมกับทางบริษัทฯ

ข้อมูลเพิ่มเติม โรงแรมที่พัก



เนื่องจากการวางแผนแบบห้องพักของแต่ละโรงแรมแตกต่างกัน จึงทำให้ห้องพักแบบห้องเดี่ยว (Single) และห้องคู่ (Twin/Double) และห้องพักแบบ 3 ท่าน / 3 เตียง (Triple Room) ในแต่ละวันอาจมีความแตกต่างกันออกไป

**ในกรณีที่ต้องการพักแบบ 3 ท่านต่อห้องหรือห้องแบบ 3 ท่าน / TRIPLE ทางโรงแรมจะจัดห้องพักเป็นเตียงเดี่ยว 3 เตียง หรือ Type DOUBLE+เตียงเสริม หรือ Type TWIN+เตียงเสริม ขึ้นอยู่กับการจัดการของทางโรงแรมในวันดังกล่าวและหากในกรณีที่โรงแรมมีการจัดห้อง Triple ไม่เพียงพอ บริษัทฯ ขอสงวนสิทธิ์ในการจัดห้องให้เป็นแบบ แยก 2 ห้อง คือ 1 ห้องพักรู้ และ 1 ห้องพักรู้เดี่ยว โดยไม่ค่าใช้จ่ายเพิ่ม และมีความเป็นไปได้ที่ห้องพักของลูกค้างได้ห้องพักไม่ติดกันในทุกกรณี

เงื่อนไขกรณีเกิดภัยพิบัติ

เนื่องจากเหตุการณ์ความไม่สงบทางการเมือง สายการบิน สภาพอากาศ ภัยธรรมชาติ วิกฤติ อีคิภัย การระบอบ ของโรคติดต่อ ในประเทศ หรือ นอกประเทศ หรือเมืองที่ท่านเดินทางไป และสายการบิน หรือ ในส่วนของกองบริการต่างประเทศที่ท่านเดินทางท่องเที่ยวยังคงให้บริการอยู่เป็นปกติ ท่านสามารถใช้สิทธิ์ได้ตามเงื่อนไขข้อที่ 4.1 ได้เท่านั้น

รายการอาจมีการเปลี่ยนแปลงตามความเหมาะสม เนื่องจาก การยกเลิกเที่ยวบิน ความล่าช้าของสายการบิน โรงแรม ที่พัก การจลาจล เหตุการณ์ทางการเมือง การนัดหยุดงาน การก่อจลาจล อุบัติเหตุ สภาพอากาศ พายุ ฝน-ตกหนัก ภัยธรรมชาติ วิกฤติ อีคิภัย โรคระบาด ในประเทศ หรือ นอกประเทศ หรือเมืองที่ท่านเดินทางไป หรือไม่ว่าจะด้วยสาเหตุใดๆ ก็ตาม (ซึ่งเป็นเหตุการณ์ที่นอกเหนือการควบคุมของทางบริษัทฯ) โดยทางบริษัทฯ จะปรับโปรแกรมการเดินทางตามสภาพแวดล้อมที่เกิดขึ้นโดยคำนึงถึงความปลอดภัยของลูกค้ำเป็นสำคัญ หากในวันเดินทาง สถานที่ท่องเที่ยวใดไม่สามารถเข้าชมได้ ไม่ว่าด้วยสาเหตุใดก็ตาม ทางบริษัทฯ จะหาสถานที่ท่องเที่ยวใหม่ทดแทน หรือ คืนค่าใช้จ่ายส่วนนั้นๆให้ท่าน

บริษัทฯ ขอสงวนสิทธิ์

รายการทัวร์สามารถเปลี่ยนแปลงได้ตามความเหมาะสม เนื่องจากเที่ยวบินล่าช้าสภาพอากาศ ฝน-ตกหนัก พายุได้ผู้ผันผวนดินไหว สึนามิ สภาพการจลาจล การระบอบของโรคติดต่อ การเมือง เป็นต้น โดยไม่ต้องแจ้งให้ทราบล่วงหน้า การบริการของรถบัสนำเที่ยวญี่ปุ่น ตามกฎหมายของประเทศญี่ปุ่น สามารถให้บริการวันละ 10 ชั่วโมง มีอาจเพิ่มเวลาได้ โดยมีคนขับและคนขับจะเป็นผู้ให้บริการเวลาตามความเหมาะสม ทั้งนี้ขึ้นอยู่กับสภาพการจราจรในวันเดินทางนั้นๆ เป็นหลัก จึงขอสงวนสิทธิ์ในการปรับเปลี่ยนเวลาท่องเที่ยวตามสถานที่ในโปรแกรมการเดินทาง

เดินทางขึ้นช้า 30 นาที หากต่ำกว่ากำหนด กรุ๊ปจะไม่สามารถเดินทางได้ หากผู้เดินทางทุกท่านยินดีที่จะชำระค่าบริการเพิ่มเพื่อให้นักเดินทางได้ ทางเรา ยินดีที่จะประสานงานในการเดินทางตามประสงค์ให้ท่านต่อไป ทางบริษัทขอสงวนสิทธิ์ในการงดออกเดินทางและเลื่อนการเดินทางไปในวันอื่นต่อไป โดยทางบริษัทฯ จะแจ้งให้ท่านทราบล่วงหน้า

ขอสงวนสิทธิ์การเก็บค่าน้ำมันและภาษีสนามบินทุกแห่งเพิ่ม หากสายการบินมีการปรับขึ้นก่อนวันเดินทาง

บริษัทฯ ขอสงวนสิทธิ์ในการเปลี่ยนเที่ยวบิน โดยไม่ต้องแจ้งให้ทราบล่วงหน้าเนื่องจากสาเหตุต่างๆ

บริษัทฯ จะไม่รับผิดชอบใดๆ ทั้งสิ้น หากเกิดการยกเลิกเที่ยวบิน ความล่าช้าของสายการบิน ที่พัก การจลาจล เหตุการณ์ทางการเมือง การนัดหยุดงาน การก่อจลาจล อุบัติเหตุ สภาพอากาศ พายุ ฝน-ตกหนัก ภัยธรรมชาติ วิกฤติ อีคิภัย โรคระบาด หรือไม่ว่าจะด้วยสาเหตุใดๆ ก็ตาม (ซึ่งเป็นเหตุการณ์ที่นอกเหนือการควบคุมของทางบริษัทฯ)

รายการนี้เป็นเพียงข้อเสนอที่ต้องได้รับการยืนยันจากบริษัทฯ อีกครั้งหนึ่ง หลังจากได้สำรองโรงแรมที่พักในต่างประเทศเรียบร้อยแล้ว โดยโรงแรมจัดในระดับใกล้เคียงกัน ซึ่งอาจจะปรับเปลี่ยนตามที่ระบุในโปรแกรม

การจัดการเรื่องห้องพัก เป็นสิทธิ์ของโรงแรมในการจัดห้องพักให้กับกรุ๊ปที่เข้าพัก โดยมีห้องพักสำหรับผู้สูบบุหรี่ / ปลอดบุหรี่ได้ โดยอาจจะขอเปลี่ยนห้องได้ตามความประสงค์ของผู้ที่เข้าพัก ทั้งนี้ขึ้นอยู่กับความพร้อมให้บริการของโรงแรม และไม่สามารถปรับปรนได้

มีบุคคลที่ พนักงานและตัวแทนของผู้จัด ไม่มีสิทธิ์ในการให้คำสัญญาใด ๆ ทั้งสิ้นแทนผู้จัด นอกจากนี้เอกสารลงนามโดยผู้ที่มีอำนาจของผู้จัดทำท่านนั้น ผู้จัดจะไม่รับผิดชอบและไม่สามารถคืนค่าใช้จ่ายต่างๆ ได้เนื่องจากเป็นการเหมาจ่ายกับตัวแทนต่างๆ ในกรณีที่ผู้เดินทางไม่ผ่านการพิจารณาในการตรวจคนเข้าเมือง-ออกเมือง ไม่ว่าจะเป็นการตรวจคนเข้าเมืองหรือกรมแรงงานของทุกประเทศในรายการท่องเที่ยว อันเนื่องมาจากการกระทำที่ส่อไปในทางผิดกฎหมาย การหลอกลวง เข้าออกเมือง เอกสารเดินทางไม่ถูกต้อง หรือ การถูกปฏิเสธในกรณีอื่น ๆ

การบริการของรถบัสนำเที่ยวญี่ปุ่น ตามกฎหมายของประเทศญี่ปุ่น สามารถให้บริการได้วันละ 10 ชั่วโมง ในวันนั้นๆ มีอาจเพิ่มเวลาได้ สภาพการจราจรในช่วงวันเดินทางตรงกับวันหยุดเทศกาลของญี่ปุ่น หรือ วันเสาร์-อาทิตย์ การจราจรอาจจะติดขัด อาจทำให้เวลาในการท่องเที่ยว และ ซ้อมบึงแต่ละสถานที่น้อยลง โดยเป็นดุลยพินิจของมัคคุเทศก์ และคนขับรถในการบริหารเวลา ซึ่งอาจจะขอความร่วมมือจากผู้เดินทางในบางครั้งที่ต้องเร่งรีบ เพื่อให้ได้ท่องเที่ยวตามโปรแกรม

หมายเหตุ : กรณีที่ท่องเที่ยวตรวจคนเข้าเมือง ประเทศไทย หรือ ในต่างประเทศ ปฏิเสธมิให้เดินทางออก หรือ เข้าประเทศที่ระบุไว้ ด้วยเหตุผลส่วนตัวของผู้เดินทาง บริษัทฯ ขอสงวนสิทธิ์ที่จะไม่คืนค่าทัวร์ไม่ว่ากรณีใดๆ ทั้งสิ้น รวมถึง เมื่อท่านออกเดินทางไปกับคณะแล้ว ท่านงดการใช้บริการรายการใดรายการหนึ่ง หรือไม่เดินทาง พร้อมคณะถือว่าท่านสละสิทธิ์ ไม่อาจเรียกร้องค่าบริการคืน ไม่ว่ากรณีใดๆ ทั้งสิ้น



ข้อตกลงคุ้มครอง Insuring Agreement	จำนวนเงิน เอาประกันภัย(บาท)
1. เสียชีวิต สูญเสียอวัยวะ- สายตา หรือทุพพลภาพถาวรสิ้นเชิง อ.บ.1 ต่อคน P.A. 1 : Loss of life, dismemberment, loss of sight or total permanent disability per person	1,000,000
2. การรักษาพยาบาลต่ออุบัติเหตุแต่ละครั้ง ต่อคนหรือต่อระยะเวลาการเดินทาง คุ้มครองไม่เกิน Medical expenses due to accident, Limit per person and per period of insurance	500,000
2.1 การเคลื่อนย้ายผู้ป่วยกลับภูมิลำเนา หรือสถานพยาบาลจากกรณีอุบัติเหตุ การเดินทาง กลับประเทศหรือโรงพยาบาลที่เหมาะสมในประเทศ รวมถึงการเดินทางด้วยรถพยาบาลจากจุดเกิดเหตุ ไปยังสถานพยาบาลขณะอยู่ในต่างประเทศ (รวมอยู่ในค่ารักษาพยาบาล ข้อ 2.) Evacuation expense from injury, return transport of insured to residence or to suitable hospital closest to residence, incl. appropriate car ambulance from event place to hospital (included in no.2 sum insured)	100,000
2.2 การรักษาพยาบาลอันเนื่องมาจากการก่อการร้าย ต่ออุบัติเหตุแต่ละครั้ง ต่อคนหรือต่อระยะ เวลาการเดินทาง (รวมอยู่ในค่ารักษาพยาบาล ข้อ 2.) Medical Expenses due to Act of Terrorism, limit per person and per period of insurance, (included in no.2 sum insured)	30,000
2.3 คุ้มครองพิเศษ ค่ารักษาพยาบาลจาก อุบัติเหตุจากการเล่นสกี, การดำน้ำ (snorkeling), ผู้โดยสารเรือเร็ว, บานาน่าโบท, เจ็ทสกี, เรือลากร่มและชีวจอร์เกอร์ ต่ออุบัติเหตุแต่ละครั้งต่อคนหรือต่อ ระยะเวลาการเดินทาง (รวมอยู่ในค่ารักษาพยาบาล ข้อ 2.) Special coverage : Medical expenses arising from accident from skiing, snorkeling speed boat, banana boat, jet ski, parasailing (pulled by speed boat), sea walker, per each accident (included in no.2 sum insured)	คุ้มครอง (Covered)
3. ค่าใช้จ่ายในการขนส่งศพกลับภูมิลำเนา คุ้มครองไม่เกิน Repatriation expense for mortal remains	100,000
4. อาหารเป็นพิษ คุ้มครองไม่เกิน Food poisoning	100,000
5. ชดเชยรายได้รายวันในกรณีเข้ารับรักษาพยาบาลผู้ป่วยในจากอุบัติเหตุในและต่างประเทศต่อวัน (สูงสุด 30 วัน) Hospitalization benefit from injury - domestic and out bound per day (max 30 days)	1000

***เงื่อนไขความคุ้มครองเป็นไปตามกรมธรรม์ประกันภัย

**** อัปเดตล่าสุด (27/03/2566) จากทางสายการบิน กรณีกระเป๋าแตกหักหรือชำรุด
เนื่องจากทางสายการบินหรือใดๆก็ตาม ทางสายการบินจะไม่รับผิดชอบในทุกกรณี
ซึ่งประกันการเดินทางที่ทางบริษัททำให้จะ ไม่รวมค่าประกันกระเป๋าเดินทาง
หากผู้เดินทางสนใจซื้อเพิ่มเติม สามารถสอบถามราคากับทางเซลล์ได้เลยค่ะ****

ใบจองทัวร์ / BOOKING FORM

รายการทัวร์..... วันเดินทาง.....

ชื่อผู้ติดต่อ (ผู้จอง) โทร.....

จำนวนผู้เดินทางทั้งหมด.....คน (ผู้ใหญ่.....ท่าน / เด็กอายุต่ำกว่า 12 ปี.....ท่าน)

จำนวนห้องพักที่ใช้ทั้งหมด.....ห้อง (TWIN..... / DOUBLE..... / SGL..... / TRIPLE.....)

รายชื่อผู้เดินทาง (กรุณากรอกชื่อไทยและอังกฤษอย่างถูกต้องตามหนังสือเดินทาง เรียงตามห้องพัก)

ลำดับ	ชื่อ-นามสกุล (ภาษาไทย)	ชื่อ-นามสกุล(ภาษาอังกฤษ)	วันเกิด (ว/ด/ป)
1			
2			
3			
4			
5			
6			
7			
8			
9			
10			

หมายเหตุ กรุณาแจ้งความประสงค์อื่นตามที่ท่านต้องการ อาทิเช่น

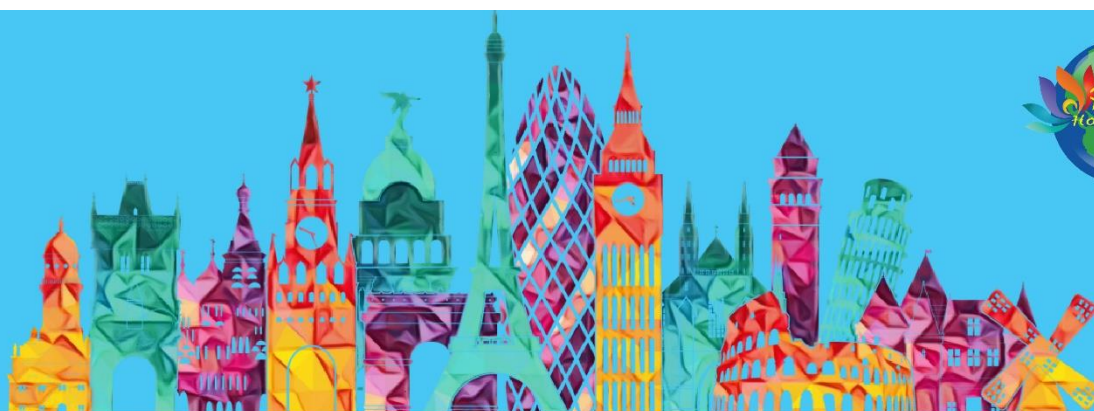
อาหาร ไม่ทานเนื้อวัว ไม่ทานเนื้อหมู ไม่ทานสัตว์ปีก ทานมังสาวิรัต

รายละเอียดอื่นๆ

ข้าพเจ้ารับทราบเงื่อนไขในรายการทัวร์เรียบร้อยแล้ว

ลงชื่อ.....ผู้จอง

(.....)



โอนผ่านธนาคารตามรายละเอียดดังนี้

ชื่อบัญชี : บจก. ลุคซ์แพลนเนท ทราเวลเลอร์

ธนาคารกสิกรไทย
开泰银行 KASIKORNBANK



ธนาคารกสิกรไทย : สาขา มาร์เก็ต วิลเลจ สุวรรณภูมิ

เลขที่บัญชี : 137-1-55475-7

UOB ธนาคารยูโอบี

ธนาคารยูโอบี : สาขา ถนนศรีวรา

เลขที่บัญชี : 797-165-104-4

ชื่อบัญชี : คุณนิษฏาเนตร ทวีอภิรดีวิษา

ธนาคารกสิกรไทย
开泰银行 KASIKORNBANK



ธนาคารกสิกรไทย : สาขา เมกาบางนา

เลขที่บัญชี : 028-1-54355-5

UOB ธนาคารยูโอบี

ธนาคารยูโอบี : สาขา พาราไดซ์ พาร์ค

เลขที่บัญชี : 813-174-805-1

กรุณาส่งสลิปหลังจากชำระค่าทัวร์ด้วยนะครับ

Allianz Travel **ประกันการเดินทาง** หมดกังวล ทุกการเดินทาง

ระยะเวลาการเดินทาง	(แบบไป-กลับ)		ระยะเวลาการเดินทาง	(แบบไป-กลับ)		ผลประโยชน์ ความคุ้มครอง	เดินทางในเอเชีย	เดินทางทั่วโลก
	เอเชีย	ทั่วโลก		เอเชีย	ทั่วโลก			
1-2 วัน	220.-	420.-	9 วัน	335.-	585.-	1. การสูญเสียชีวิต / อวัยวะ / ทุพพลภาพ ภาวะ ใดๆ ก็ตาม - ผู้โดยสารที่ขึ้นเครื่องก่อนเวลา 18.00 จนถึง 75.00 - ผู้โดยสารที่ขึ้นเครื่องก่อนเวลา 18.00 หรือมากกว่า 75.00	1,500,000.- 750,000.-	2,000,000.- 1,000,000.-
3 วัน	230.-	420.-	10 วัน	345.-	605.-			
4 วัน	240.-	420.-	11 วัน	365.-	660.-	2. ค่ารักษาพยาบาลในต่างประเทศ (รวมค่าการส่งทางอากาศถึง สำหรับคนชรา) - ค่ารักษาพยาบาลต่อปีต่อไม่จำกัด (ภายใน 30 วัน นับจากวันเดินทาง ถึง ประเทศที่ไป) - คุ้มครองค่าใช้จ่ายค่ารักษาพยาบาลใน ประเทศที่ออกวีซ่าไปโดยอัตโนมัติ สำหรับสมาชิกก่อน (ภายใน 7 วัน นับจากวันเดินทางถึง ประเทศที่ไป)	2,000,000.- 200,000.- 50,000.-	2,000,000.- 200,000.- 50,000.-
5 วัน	250.-	460.-	12 วัน	375.-	680.-			
5 วัน	295.-	470.-	13 วัน	385.-	710.-			
7 วัน	315.-	555.-	14 วัน	400.-	730.-			
8 วัน	325.-	575.-	15-18 วัน	450.-	855.-			

รายละเอียดการชำระค่าบริการ

ชื่อบัญชี : บจก. อุกซ์แพลนเนท ทราเวลเลอร์

ธนาคารกสิกรไทย
开泰银行 KASIKORNBANK



ธนาคารกสิกรไทย : สาขา มาร์เก็ต วิลเลจ สุวรรณภูมิ
เลขที่บัญชี : 137-1-55475-7

ชื่อบัญชี : คุณนิษฐาเนตร์ ทวีเกียรติวิธา

ธนาคารกสิกรไทย
开泰银行 KASIKORNBANK



ธนาคารกสิกรไทย : สาขา เมทบางนา
เลขที่บัญชี : 028-1-54355-5



สอบถามเพิ่มเติม/จองทัวร์

แพนขายจอยหน้าร้าน :

085-567-5444, 091-778-4442, 091-939-4556,
081-855-7999, 081-839-0999

แพนกรุปิเฆมา : 063-539-3965, 091-939-9356



Hotline
02-530-9899 (เวลา 9.00-19.30 น.)

สแกน QR code
สอบถามข้อมูลเพิ่มเติมได้

