



บริษัท แพลนเนท ฮอลิเดย์ ทราเวล จำกัด  
**Planet Holidays Travel Co.,Ltd**  
 ใบอนุญาตเลขที่ : 11/06474 (มีค.บ.ร.ร. 20 ปี)

รับจัดทัวร์ : ยุโรป อเมริกาทั่วโลก / กลุ่มเที่ยวส่วนตัว / สัมมนา / งาน / จองตั๋วเครื่องบิน



☎ 02-530-9899 ☎ 081-855-7999, 081-839-0999, 091-939-4556, 091-778-4442, 085-567-5444 @planetholiday www.planetholidaystravel.com



**TG032**

**6** | **4** | **THAI**  
 วัน | คืน | บิน

📅 **น้ำหนักกระเป๋า 25 กก.**

✈️ **BOEING 787-9**

🍽️ **มีบริการอาหารบนเครื่อง**  
(ราคาไปรับขึ้นบินอาหารบนเครื่อง)

**โอซาก้า โตเกียว**  
**Kyoto Kamikochi Hakuba Fuji**  
 ซุปตาร์...คาบิโคจิ & ฮากุบะ **ความทรงจำที่มิสสึ**

📅 **16 - 21 ตุลาคม 2567**

**55,888** **ราคาเพียง**

รวมภาษีมูลค่าเพิ่ม 7% (ไม่รวมค่าประกันการเดินทาง)

**Flight** **BKK** → **KIX**  
**TG622** ✈️ 23:59 ✈️ 07:20+

**Flight** **NRT** → **BKK**  
**TG677** ✈️ 17:30 ✈️ 22:30

| 6วัน 4คืน | โปรแกรมท่องเที่ยว                                                                                                                                                                                               | อาหาร      | โรงแรม                                                             |
|-----------|-----------------------------------------------------------------------------------------------------------------------------------------------------------------------------------------------------------------|------------|--------------------------------------------------------------------|
| วันที่ 1  | ท่าอากาศยานสุวรรณภูมิ กรุงเทพฯ<br><b>TG622 (23:59 - 07:20+1)</b>                                                                                                                                                | -          | -                                                                  |
| วันที่ 2  | ท่าอากาศยานนานาชาติคันไซ โอซาก้า ประเทศญี่ปุ่น -<br>เมืองโอซาก้า - <b>ศาลเจ้าสมิโยชิ ไทชะ</b> - เมืองเกียวโต -<br><b>ศาลเจ้าฟูชิมิอินาริ</b> - <b>วัดคิโยมิสึเดระ</b> - <b>ย่านฮิกาชิยามา</b> -<br>เมืองนาโกย่า | - / L / -  | HOTEL THE B,<br>NAGOYA<br>หรือเทียบเท่า★★★★                        |
| วันที่ 3  | เมืองนาโกย่า - เมืองทาคายามะ - <b>ย่านชินมาจิซุจิ</b> - เมืองนากาโนะ -<br><b>คามิโคจิ</b> - <b>สะพานกัมปะ</b> - เมืองมัตสึโมโตะ - <b>ปราสาทมัตสึโมโตะ</b><br><b>(ด้านนอก)</b>                                   | B / - / D  | HOTEL-ROUTE-<br>INN-SHINANO-<br>OMACHI-EKIMAE<br>หรือเทียบเท่า★★★★ |
| วันที่ 4  | เมืองมัตสึโมโตะ - ฮากุบะ - <b>HAKUBA IWATAKE MOUNTAIN</b><br><b>RESORT (กอนโดล่า ลิฟท์)</b> - จังหวัดยามานาชิ -<br><b>พิพิธภัณฑ์หมู่บ้านอียาชิโนซาโตะ</b> - สวนสาธารณะโออิชิ -<br><b>ออนเซ็น + ชาบูยักษ์</b>    | B / CB / D | YUKARI NO MORI,<br>YAMANAKAKO<br>หรือเทียบเท่า★★★★                 |
| วันที่ 5  | เมืองยามานาชิ - <b>ศาลเจ้าฟูจิโยชิเดะเซนเคน</b> - พิธีชงชาญี่ปุ่น -<br>กรุงโตเกียว - <b>ชมแมวยักษ์ 3 มิติ พร้อมซอปปิง ย่านชินจูกุ</b> -<br>เมืองนาริตะ                                                          | B / L / -  | MARROAD<br>INTERNATIONAL<br>HOTEL NARITA<br>หรือเทียบเท่า★★★★      |



บริษัท แพลนเนท ฮอลิเดย์ ทราเวล จำกัด  
**Planet Holidays Travel Co.,Ltd**

พานารับรองโดย

📍 14 อาคารแพลนเนท ซอยเฉลิมพระเกียรติ ร.9 ซอย28 แยก7 แขวงคอกไม้ เขตประเวศ  
 กรุงเทพฯ 10250 ☎ 02-530-9899 ☎ 091-939-4556, 091-778-4442, 085-567-5444



|          |                                                                                                                                                                                 |           |   |
|----------|---------------------------------------------------------------------------------------------------------------------------------------------------------------------------------|-----------|---|
| วันที่ 6 | เมืองนาริตะ - <b>วัดนาริตะชั้น</b> - ถนนโอมเตะซังโตะ - ย่านโอบะ<br>- <b>ห้างไดเวอร์ซิตี</b> - ท่าอากาศยานนานาชาตินาริตะ -<br>ท่าอากาศยานสุวรรณภูมิ <b>TG677 (17:30 - 22:30)</b> | B / - / - | - |
|----------|---------------------------------------------------------------------------------------------------------------------------------------------------------------------------------|-----------|---|

**โดยสารการบินไทย THAI AIRWAYS (TG) สะสมไมล์ได้ 50%**

ท่าอากาศยานนานาชาติคันไซ



เช็คไฟล์การบินเมื่อ **18 / 04 / 2024**

|               |              |                |
|---------------|--------------|----------------|
| <b>Flight</b> | <b>BKK</b> → | <b>KIX</b>     |
| <b>TG622</b>  | <b>23:59</b> | <b>07:20+1</b> |

|               |              |              |
|---------------|--------------|--------------|
| <b>Flight</b> | <b>NRT</b> → | <b>BKK</b>   |
| <b>TG677</b>  | <b>17:30</b> | <b>22:30</b> |

**ไฮไลท์! คามิโคจิ** หุบเขาในฝันที่อยู่สูงขึ้นไปทางเหนือของเทือกเขาแอลป์ ญี่ปุ่น  
**ไฮไลท์! นั่ง Gondora lift** ชมวิว **HAKUBA IWATAKE MOUNTAIN RESORT**  
**เยือน วัดคิโยมิตสึเดระ วัดน้ำใส** สามสายน้ำศักดิ์สิทธิ์ แห่งเกียวโต  
**สัมผัสวัฒนธรรมญี่ปุ่น เรียนรู้พิธีชงชาแบบต้นตำหรับญี่ปุ่น**  
**ศาลเจ้าฟูชิมิอินาริ** ศาลเจ้าเสาโทริอิพันต้นแห่งเกียวโตหรือที่คนไทยเรียกกันว่า ศาลเจ้าจิ้งจอก  
**ปราสาทมัตสึโมโตะ** เป็น 1 ใน 12 ปราสาทดั้งเดิมที่ยังคงสภาพสมบูรณ์และสวยงาม  
**เยี่ยมชมหมู่บ้านเกษตรกรรม พิพิธภัณฑ์หมู่บ้านอิยาชิโนซาโตะ**  
**เดินชิว เมืองเก่าทาคายาม่า ฉายา Little Kyoto ณ ถนนชั้นมาจิซุจิ**  
**สักการะสิ่งศักดิ์สิทธิ์ ณ วัดนาริตะชั้น** เป็นวัดในพระพุทธศาสนาเก่าแก่เมืองนาริตะ  
**ช้อปปิ้งจุใจ โอบะ และ ชินจูกุ** พร้อมเชคอิน แลนด์มาร์คแห่งใหม่ แมวยักษ์ 3 มิติ  
**บุฟเฟ่ต์ซาปู และผ่อนคลายกับการแช่น้ำแร่ธรรมชาติ (ออนเซน)**  
**มีน้ำดื่มบริการบนรถบัสวันละ 1 ขวด**

| <b>ที่นั่งจำนวน กรุ๊ปละ 30 ท่าน</b> |                 |                |       |        |
|-------------------------------------|-----------------|----------------|-------|--------|
| วันเดินทาง                          | ราคาผู้ใหญ่     | พักเดี่ยว      | อากาศ | ไฮไลท์ |
| <b>16 - 21 ตุลาคม 2567</b>          | <b>55,888.-</b> | <b>9,000.-</b> |       |        |

>>สภาพอากาศเป็นเพียงการพยากรณ์ อาจมีการเปลี่ยนแปลงได้ ควรเช็คในใบนัดหมายอีกครั้ง<<  
**\*\* หมายเหตุ ไม่มีราคาเด็ก เนื่องจากเป็นราคาพิเศษ / Infant เด็กอายุต่ำกว่า 2 ปี ราคา 9,000 บาท/ท่าน**  
**ราคานี้ไม่รวมค่าทิปท่านละ 2,000 บาท/ท่าน/ทริป**

**สำหรับลูกค้าท่านที่มีตั๋วเครื่องบินแล้ว (JOINLAND)**  
**ลดจากราคาทัวร์ 15,000 บาท/ท่าน (จำนวนจำกัด)**



**วันแรก** ท่าอากาศยานสุวรรณภูมิ กรุงเทพฯ ประเทศไทย

**20.30 น.** พร้อมกันที่ ท่าอากาศยานสุวรรณภูมิ ชั้น 4 ประตู 10 ผู้โดยสารขาออก เพื่อพบไกด์และรับ เอกสาร และโหลดกระเป๋าเคาน์เตอร์ D สายการบินไทย (THAI AIRWAYS) เจ้าหน้าที่ของบริษัทฯ คอยให้การต้อนรับ และอำนวยความสะดวกในการเช็คอิน

**23.59 น.** ออกเดินทางสู่ ท่าอากาศยานนานาชาติคันไซ โอซาก้า ประเทศญี่ปุ่น เที่ยวบินที่ **TG622** **(บริการอาหารร้อน พร้อมเครื่องดื่ม บนเครื่อง)**

**วันที่สอง** ท่าอากาศยานนานาชาติคันไซ โอซาก้า ประเทศญี่ปุ่น – เมืองโอซาก้า – ศาลเจ้าสุมิโยชิ ไทชะ – เมืองเกียวโต – ศาลเจ้าฟูชิมิอินาริ – วัดคิโยมิสึเดระ – ย่านฮิกาชิยาม่า – เมืองนาโกย่า

**07.20 น.** เดินทางถึง ท่าอากาศยานนานาชาติคันไซ โอซาก้า ประเทศญี่ปุ่น หลังจากผ่านขั้นตอนศุลกากรเรียบร้อยแล้ว แล้ว (เวลาที่ญี่ปุ่น เร็วกว่าเมืองไทย 2 ชั่วโมง กรุณาปรับนาฬิกาของท่านเพื่อความสะดวกในการนัดหมายเวลา) **\*\*\*สำคัญมาก!! ประเทศญี่ปุ่นไม่อนุญาตให้นำอาหารสดจำพวก เนื้อสัตว์ พืช ผัก ผลไม้ เข้าประเทศ หากฝ่าฝืนมีโทษปรับและจับหลังผ่านขั้นตอนการเข้าประเทศแล้ว**

เดินทางสู่ เมืองโอซาก้า (Osaka) (ใช้เวลาเดินทางประมาณ 1 ชั่วโมง) เมืองที่มีขนาดเศรษฐกิจใหญ่เป็นอันดับ 2 และมีประชากรมากเป็นอันดับ 3 ของประเทศญี่ปุ่น ตั้งอยู่ในภาคคันไซบนเกาะฮันชู ประเทศญี่ปุ่น ปัจจุบันเมืองโอซาก้ามีสถานที่ท่องเที่ยวมากมาย มีแหล่งช้อปปิ้งยอดนิยม มีสวนสนุกขนาดใหญ่ ทั้งยังมีอาหารที่เป็นเอกลักษณ์ เช่น ทาโกะยากิ โอโคโนมียากิ (พิซซ่าญี่ปุ่น)

นำท่านสู่ ศาลเจ้าสุมิโยชิ (Sumiyoshi Taisha) เป็นหนึ่งในศาลเจ้าที่เก่าแก่ที่สุดของญี่ปุ่น สร้างขึ้นในศตวรรษที่ 3 มีสถาปัตยกรรมเฉพาะตัว เรียกว่า สุมิโยชิ-ซึคุริ (Sumiyoshi-Zukuri) ซึ่งไม่เหมือนกันรูปแบบศาลเจ้าของที่อื่น ๆ ในเอเชีย ศาลเจ้าสุมิโยชินี้เป็นศาลเจ้าหลัก และมีชื่อเสียงมากกว่าศาลเจ้าอื่น ๆ ในญี่ปุ่น ภายในนั้นจะเป็นที่ตั้งของเทพคามิ (เทพเจ้าชินโต) ซึ่งคอยให้ความคุ้มครองแก่นักเดินทาง ชาวประมงและชาวเรือ ดังนั้น เราจึงสามารถที่จะพบศาลเจ้ารูปแบบนี้ได้โดยมากที่บริเวณใกล้ท่าเรือ



**เที่ยง** รับประทานอาหารกลางวัน ณ ภัตตาคาร (1)

เดินทางสู่ เมืองเกียวโต (Kyoto) (ใช้ระยะเวลาในการเดินทางประมาณ 1.10 ชั่วโมง) เมืองหลวงเก่าของประเทศญี่ปุ่น มีชื่อเสียงระดับโลกในเรื่องของวัฒนธรรมที่ประณีต ศิลปะแบบญี่ปุ่นอย่างแท้จริง มีมนต์เสน่ห์แบบชนบทญี่ปุ่น ปัจจุบันเป็นเมืองท่องเที่ยวที่เป็นนิยมของคนทั่วโลก

นำท่านสู่ **ศาลเจ้าฟูชิมิอินาริ (Fushimi Inari Shrine or Fushimi Inari Taisha)** ศาลเจ้าเสาโทริอิพันต้นแห่งเกียวโต (จริงๆมีเป็นหมื่นๆ ต้น) หรือที่คนไทยชอบเรียกกันว่า ศาลเจ้าจิ้งจอก หรือศาลเจ้าแดง เป็นศาลเจ้าชินโตสร้างถวายแด่ เทพอินาริ ซึ่งเป็น เทพแห่งพืชพันธุ์ธัญญาหารของญี่ปุ่น ช่วยบันดาลในหลายเรื่องตั้งแต่ พืชพันธุ์ธัญญาหาร, ค้าขายรุ่งเรือง, คลอดบุตรปลอดภัย, โรคภัยหายป่วย และช่วยในเรื่องการขอให้สอบผ่าน เป็นต้น ศาลเจ้าแห่งนี้ มีชื่อเสียงโด่งดังจาก เสาโทริอิสีแดง เรียงตัวกันจำนวนหลายหมื่นต้นจนเป็นทางเดินได้ทั่วทั้งภูเขาอินาริ ตามตำนานเล่าสู่ว่า โดยปกติแล้วเทพอินาริจะไม่สื่อสารกับมนุษย์เองโดยตรง แต่จะสื่อสารผ่านบริวารของท่าน นั่นคือ **สุนัขจิ้งจอก (คิทสึเนะ 狐)** นั่นเอง ทำให้มีรูปปั้นของสุนัขจิ้งจอกตั้งเรียงรายเต็มไปหมด จนคนทั่วไป นิยมเรียก ศาลเจ้าแห่งนี้ว่า ศาลเจ้าจิ้งจอก อีสระให้ท่านขอพรและถ่ายรูปภาพตามอัธยาศัย



นำท่านสู่ **วัดคิโยมิสึเดระ (Kiyomizu-dera)** แปลเป็นภาษาไทยว่า **วัดน้ำใส** เป็นวัดที่มีชื่อเสียงที่สุดในเมืองเกียวโต สร้างขึ้นมาก่อนที่เกียวโตจะเป็นเมืองหลวงของญี่ปุ่น เมื่อปี ค.ศ.778 นักท่องเที่ยวนิยมเดินทางมาเพื่อสักการะและขอพรจากองค์พระโพธิสัตว์เจ้าแม่กวนอิม 11 พักตร์ 1000 กร ซึ่งเป็นพระประธานของวัด นอกจากนี้ที่นี่ยังเป็นที่ประดิษฐานของเทพเอมิสึผู้เป็นเทพเจ้าแห่งความร่ำรวยมั่งคั่ง ตัววัดก่อสร้างด้วยไม้เกือบทั้งหมดแต่ที่น่าสนใจ ได้แก่ **เสาที่ค้ำยันระเบียงวัดขนาดใหญ่ เสาดังกล่าวประกอบไปด้วยเสาไม้ขนาดใหญ่จำนวนร้อยกว่าต้น สร้างขึ้นด้วยไม้ขนาดใหญ่สูงจากพื้น 12 เมตร โดยไม่ใช้ตะปูแม้แต่ตัวเดียว อาคารไม้หลังนี้ได้รับการขึ้นทะเบียนเป็นมรดกโลกทางวัฒนธรรมในปี 1994 จากองค์การยูเนสโกในฐานะส่วนหนึ่งของอนุสาวรีย์ทางประวัติศาสตร์เมืองเกียวโต**

จากนั้น **นำท่านเดินเท้า** เพื่อชม **ย่านฮิกาชियามา (Higashiyama)** ซึ่งเป็นแหล่งรวมสถานที่ท่องเที่ยวที่สำคัญน่าชมของเกียวโตให้บรรยากาศแบบดั้งเดิม แลนด์มาร์คที่โดดเด่นของย่านนี้ **เจดีย์ยาซากะ (Yasaka Pagoda)** ซึ่งเป็นเจดีย์ 5 ชั้น สูง 46 เมตรที่สามารถมองเห็นได้เกือบจากทุกมุมของย่านนี้ แลนด์มาร์คสวยๆ อีกแห่งที่พลาดการถ่ายรูปไม่ได้ คือ **เนินนินเนซากะ (Ninenzaka)** และ **เนินซันเนนซากะ (Sannenzaka)** ซึ่งเป็นเนินบันไดที่ปูด้วยแผ่นหินตั้งอยู่ท่ามกลางบ้านไม้





จากนั้นนำท่านสู่ **เมืองนาโกย่า (Nagoya)** (ใช้เวลาเดินทางประมาณ 1.50 ชั่วโมง) เป็นตัวเมืองของจังหวัดไอจิ มีประชากรอาศัยอยู่มากกว่า 2 ล้านคน เป็นเมืองศูนย์รวมการค้าและการคมนาคมที่สำคัญแห่งหนึ่งของญี่ปุ่น

**เย็น** **รับประทานอาหารเย็นอิสระตามอัธยาศัย**  
**ที่พัก** **THE B NAGOYA หรือเทียบเท่าระดับเดียวกัน**



**วันที่สาม** **เมืองนาโกย่า – เมืองทาคายามะ – ย่านซันมาจิซุจิ – เมืองนากาโนะ – คามิโคจิ – สะพานกัปปะ – เมืองมัตสึโมโตะ – ปราสาทมัตสึโมโตะ (ด้านนอก)**



**เช้า** **รับประทานอาหารเช้า ณ ห้องอาหารของโรงแรม (2)**

จากนั้นออกเดินทางสู่ **เมืองทาคายามะ (Takayama)** จังหวัดกิฟุ (ใช้เวลาเดินทางประมาณ 2.40 ชั่วโมง) เมืองเล็กๆ ที่โอบล้อมไปด้วยภูเขาและธารน้ำใสจำนวนมาก อบอวลไปด้วยแหล่งประวัติศาสตร์และวัฒนธรรมอันอุดมสมบูรณ์ อิสระให้ท่านเดินเล่น **ถนนซันมาจิซุจิ (Sanmachi-suji Street)** ซึ่งถูกขนานนามว่าเป็น ลิตเติลเกียวโต หรือ เกียวโตน้อย เป็นย่านเมืองเก่าแก่ที่ยังคงอนุรักษ์ไว้ซึ่งอารยธรรมขนบธรรมเนียมประเพณีในอดีตของชาวญี่ปุ่นได้อย่างสมบูรณ์ บ้านเรือน, ร้านค้า, คาเฟ่และโรงสาเก สร้างขึ้นด้วยไม้แบบโบราณ และยังคงบรรยากาศแบบสมัยเอโดะไว้



นอกจากนี้ยังมี วัด, ศาลเจ้า, สะพานและตลาดเช้าที่คึกคักเต็มไปด้วยผู้คน ตัวเมืองสวยสะอาด ทันสมัย และมีสภาพธรรมชาติอันอุดมสมบูรณ์

**เที่ยง รับประทานอาหารกลางวันอิสระตามอัธยาศัย ณ ถนนชั้นมาจิซุจิ**



**KAMIKOCHI**  
**หุบเขาอาชิโงริ**

จากนั้นนำท่านเดินทางสู่ **คามิโคจิ (Kamikochi) (ใช้เวลาเดินทางประมาณ 50 นาที)** แหล่งท่องเที่ยวทางธรรมชาติที่มีทิวทัศน์ภูเขาที่สวยงามที่สุดแห่งหนึ่งของประเทศญี่ปุ่น ดินแดนแห่งธรรมชาติท่ามกลางหุบเขาแสนสวยของเทือกเขา "เจแปน แอลป์" (Japan Alps) เป็นหุบเขาในฝันที่อยู่สูงขึ้นไปทางเหนือของเทือกเขาแอลป์ญี่ปุ่น ภาพสายน้ำของแม่น้ำอะซุสะ ที่ใสสะอาดไหลผ่านสะพานคัปปะ ล้อมรอบด้วยต้นป่าเขียวขจี และฉากหลังของยอดเขาสูงตระหง่านระดับ 3,000 เมตรให้ท่านได้เพลิดเพลินกับการเดินเล่นสบายๆ ไปกับธรรมชาติที่สวยงาม อิสระให้ท่านได้เก็บภาพความประทับใจตามอัธยาศัย **สะพานคัปปะ-บะชิ** เป็นจุดที่มีคนเยอะที่สุดในคะมิโคจิ และในบางครั้งก็ให้ความรู้สึกเหมือนทางแยกที่มีชื่อเสียงของชิบูยะ มีผู้คนมากมายเดินข้ามไปข้ามมาอยู่ไม่หยุดหย่อน มาถ่ายรูปใกล้กับสะพานหรือบนสะพาน

นำท่านเดินทางสู่ **เมืองมัตสึโมโตะ (Matsumoto) เป็นเมืองที่ใหญ่เป็นอันดับสองของจังหวัดนากาโนะ (ใช้เวลาเดินทางประมาณ 1 ชั่วโมง)**



**MATSUMOTO CASTLE**  
**ปราสาทมัตสึโมโตะ**

นำท่านชม **ปราสาทมัตสึโมโตะ (Matsumoto Castle) (ด้านนอก)** เป็น 1 ใน 12 ปราสาทดั้งเดิมที่ยังคงสภาพสมบูรณ์และสวยงามที่สุดของประเทศญี่ปุ่น และเป็น 1 ใน 5 ปราสาทที่ได้รับการขึ้นทะเบียนเป็นสมบัติประจำชาติ เป็นปราสาทที่สร้างอยู่บนพื้นที่ราบ มีเอกลักษณ์ตรงที่มีหอคอยและป้อมปืนเชื่อมต่อกับโครงสร้างอาคารหลัก และเนื่องจากผนังปราสาทมีสีน้ำตาลและปีกด้านต่างๆ ของปราสาทแผ่กางออกเหมือนปีกนก เลยมีชื่อเรียกว่า คาราซุโจ ที่แปลว่า ปราสาทอีกา สำหรับข้างในตัว



ปราสาทมีชั้นบันไดสูงชันและเพดานที่ไม่สูงมาก บริเวณทางเดินจัดแสดงวัสดุเครื่องใช้ทางประวัติศาสตร์ เช่น ชุดเกราะซามูไรสมัยเซ็นโกกุ, ปืนคาบศิลาและอาวุธที่เคยใช้สู้รบในสมัยก่อนหน้าต่างเป็นหน้าตาต่างไม่แคบๆ มีช่องสำหรับยิงปืนและยิงลูกธนู ท่านสามารถเพลิดเพลินกับทัศนียภาพของเทือกเขาแอลป์ญี่ปุ่นและเมืองมัตสึโมโตะได้จากชั้นบนสุดของปราสาทแห่งนี้

เย็น  
พักที่

**HOTEL-ROUTE-INN-SHINANO-OMACHI-EKIMAE** หรือเทียบเท่าระดับเดียวกัน



วันที่สี่

เมืองมัตสึโมโตะ – ฮาคูบะ – **HAKUBA IWATAKE MOUNTAIN RESORT** (กอนโดล่า ลิฟท์) – จังหวัดยามานาชิ – พิพิธภัณฑ์หมู่บ้านอิยาชิโนซาโตะ – สวนสาธารณะโออิชิ – ออนเซ็น + ชาบูยักษ์



เช้า

รับประทานอาหารเช้า ณ ห้องอาหารของโรงแรม (4)

จากนั้นนำท่านสู่ ฮาคูบะ (**HAKUBA**) (ใช้เวลาเดินทางประมาณ 50 นาที) อยู่ในแถบภาคเหนือของเทือกเขาแอลป์ ในจังหวัดนากาโนะแม้เมืองจะไม่โตใหญ่ แต่ก็มีสกี รีสอร์ทให้บริการสำหรับนักท่องเที่ยว และนักสกีไว้บริการในช่วงฤดูหนาว และในช่วงฤดูร้อนก็จะเป็นแหล่งท่องเที่ยวไม่ว่าจะตั้งแคมป์ เดินป่า ซึ่งจุดชมวิวที่โด่งดังจนต้องมาเก็บภาพเพื่อความประทับใจที่ จากนั้นนำท่านสู่ **สถานีอิวาทาเกะ กอนโดล่า ลิฟท์ (IWATAKE GONDOLA LIFT)** เพื่อขึ้นสู่ **HAKUBA IWATAKE MOUNTAIN RESORT** จุดชมวิวนภูเขอิวาทาเกะ (Mt. Iwatake) ที่ท่านจะได้ชมวิวแบบ 360 องศา ไฮไลท์ "ระเบียง HAKUBA SANZAN" ที่สามารถเห็นเทือกเขาแอลป์ สามารถยืน



ถ่ายรูปและดื่มด่ำกับบรรยากาศได้อย่างเต็มอิ่ม ในบริเวณเดียวกันยังมีร้านเบเกอรี่ โดยทางเข้ามีที่นั่งบนระเบียงสามารถเพลิดเพลินกับการจิบเครื่องดื่มและชมวิวไปด้วยได้ และยังมีกิจกรรมอื่นๆมากมายไม่ว่าจะเป็น ปั่นจักรยาน หรือนั่งชิงช้าขนาดใหญ่ (Yoo-Hoo! SWING) ที่สามารถชมวิวยุโรปพร้อมกับแกว่งชิงช้าแบบได้ชมวิวธรรมชาติวิวเทือกเขาอีกด้วย (ชิงช้าเปิดบริการช่วงเดือนสิงหาคม - พฤศจิกายน) (ค่าหัวรถรวมค่าขึ้น Gondora lift ไม่รวมค่ากิจกรรมต่างๆ ในบริเวณ)



**เที่ยง**

**รับประทานอาหารกลางวันอิสระตามอัธยาศัย (5) -- Cash Back 2,000 YEN**

ได้เวลาอันสมควรนำท่านเดินทางสู่ จังหวัดยามานาชิ (Yamanashi) (ใช้เวลาเดินทางประมาณ 3.30 ชั่วโมง แวะจุดพักรถ 1 สถานี)

เดินทางสู่ พิพิธภัณฑ์หมู่บ้านอิยาชิโนซาโตะ (Iyashi no Sato) ตั้งอยู่ในพื้นที่ที่เคยเป็นหมู่บ้านเกษตรกรรมบนชายฝั่งทิศตะวันตกของทะเลสาบไซโกะ (Lake Saiko) ซึ่งถูกพายุไต้ฝุ่นพัดถล่มในปี ค.ศ.1966 จนกระทั่งต่อมาอีก 40 ปีได้รับการบูรณะขึ้นใหม่ให้เป็นแบบดั้งเดิม และเปิดเป็นพิพิธภัณฑ์กลางแจ้งให้ประชาชนได้เข้าชมศึกษาเรียนรู้เกี่ยวกับวัฒนธรรม ลองและซื้อสินค้าหัตถกรรมแบบดั้งเดิม ภายในหมู่บ้าน ประกอบด้วยบ้านกว่า 20 หลังคาเรือน ในอาคารแต่ละหลังนอกจากกิจกรรมงานฝีมือแบบดั้งเดิมแล้ว ยังสามารถชมพิพิธภัณฑ์และแกลลอรี่, ซื้อสินค้าพื้นเมือง, เพลิดเพลินกับร้านน้ำชาและร้านอาหาร นอกจากนี้ยังมีจัดอีเวนท์แบบโบราณให้เข้ากับฤดูกาลด้วย



จากนั้นนำท่านสู่ สวนสาธารณะโออิชิ (Oishi Park) (ใช้เวลาเดินทางประมาณ 30 นาที) ที่มีภาพภูเขาฟูจิซึ่งเป็นฉากหลังของทะเลสาบคาวากูจิติดกันกับภาพทุ่งดอกไม้ตามฤดูกาลอย่างสวยงาม อิสระให้ท่านได้วิ่งเล่นท่ามกลางทุ่งดอกไม้ สัมผัสกลิ่นหอมสดชื่น และเพลิดเพลินกับทิวทัศน์อันงดงาม พร้อมเก็บภาพความประทับใจตามอัธยาศัย (ช่วงกลางเดือนตุลาคม - ต้นเดือนพฤศจิกายน ชมทุ่งดอกไม้โคเคียวเปลี่ยนสีเป็นสีแดงอมน้ำตาลทั้งนี้ขึ้นอยู่กับสภาพอากาศ)




**OISHI PARK**

**สวนสาธารณะโออิชิ**



พักที่  
ค่ำ

**YUKARI NO MORI, YAMANAKAKO** หรือระดับเดียวกัน

รับประทานอาหารค่ำ ณ ภัตตาคาร ของโรงแรม (6) พิเศษ!! อิ่มอร่อยกับ นูฟเฟต์ซาปู   
หลังอาหารให้ท่านได้ผ่อนคลายกับการแช่น้ำแร่ธรรมชาติ เชื่อว่าถ้าได้แช่น้ำแร่แล้ว จะทำให้  
ผิวพรรณสวยงามและช่วยให้ระบบหมุนเวียนโลหิตดีขึ้น



วันที่ห้า

เมืองยามานาชิ – ศาลเจ้าฟูจิโยชิเดเซนเกน – พิธีชงชาญี่ปุ่น – กรุงโตเกียว – ชมแมวยักษ์  
3 มิติ พร้อมช้อปปิ้ง ย่านชินจูกุ – เมืองนาริตะ



เช้า

รับประทานอาหารเช้า ณ ห้องอาหารของโรงแรม (7)

นำท่านสักการะ ศาลเจ้าฟูจิโยชิเดเซนเกน (Fujiyoshida Sengen Shrine หรือ Kitaguchi Hongu Fuji Sengen Jinja) (ใช้เวลาเดินทางประมาณ 20 นาที) เป็นศาลเจ้าเซนเกนหลักที่ตั้งอยู่ทางทิศเหนือของภูเขาไฟฟูจิ ศาลเจ้าฟูจิโยชิเดเซนเกน ตั้งอยู่ในป่าทึบห่างไกลจากถนน จากถนนใหญ่เดินเข้ามาเรียงรายไปด้วยโคมไฟหิน และร่มเงาของป่าไม้สนซีดาร์สูงใหญ่ อาคารต่างๆภายในศาลเจ้าทาด้วยสีแดงตั้งแต่ปี 1615 เดิมทีศาลเจ้าแห่งนี้เป็นจุดเริ่มต้นสำหรับการปีนภูเขาไฟฟูจิจากทางทิศเหนือซึ่งตั้งอยู่ด้านขวาข้างหลังห้องโถงใหญ่ แต่ปัจจุบันนักปีนเขาส่วนใหญ่หันไปเริ่มปีนจาก Fuji Subaru Line สถานีที่ 5

จากนั้นนำท่านสัมผัสวัฒนธรรมดั้งเดิมของญี่ปุ่น นั่นก็คือ การเรียนพิธีชงชาญี่ปุ่น (Sado) (ใช้เวลาเดินทางประมาณ 30 นาที) โดยการชงชาตามแบบญี่ปุ่นนั้น มีขั้นตอนมากมาย เริ่มตั้งแต่การชงชา การรับชา และการดื่มชา ทุกขั้นตอน นั้นล้วนมีพิธี รายละเอียดที่บรรจงและสวยงามเป็นอย่างมาก พิธี



เที่ยง

ชงชานี้ไม่ใช่แค่รับชมอย่างเดียว ยังเปิดโอกาสให้ท่านได้มีส่วนร่วมในพิธีการชงชาอีกด้วย และให้ท่านได้อิสระเลือกซื้อของที่ระลึกตามอัธยาศัย

**รับประทานอาหารกลางวัน ณ ภัตตาคาร (8)**

เดินทางสู่ **กรุงโตเกียว (Tokyo)** (ใช้เวลาเดินทางประมาณ 2 ชั่วโมง) เมืองหลวงของประเทศญี่ปุ่น ตั้งอยู่ในภูมิภาคคันโต (Kanto) บนเกาะฮอนชู (Honshu) ในอดีตคือเมืองเอโดะ (Edo) มีรถไฟสายยามานอเตะ (Yamanote) วนเป็นวงกลมอยู่ใจกลางเมือง มีสถานที่ท่องเที่ยวมากมาย เป็นจุดหมายปลายทางยอดนิยมของนักท่องเที่ยวทั่วโลก

จากนั้นนำท่านช้อปปิ้ง **ย่านชินจูกุ (Shinjuku)** ให้ท่านอิสระและเพลิดเพลินกับการช้อปปิ้งสินค้ามากมายทั้งเครื่องใช้ไฟฟ้า กล้องถ่ายรูปดิจิทัล นาฬิกา เครื่องเล่นเกมส์ หรือสินค้าที่จะเอาใจคุณผู้หญิงด้วย กระเป๋า รองเท้า เสื้อผ้า แบรินด์เนม เสื้อผ้าแฟชั่นสำหรับวัยรุ่น เครื่องสำอางยี่ห้อดังของญี่ปุ่นไม่ว่าจะเป็น KOSE, KANEBO, SK II, SHISEDO และอื่นๆ อีกมากมาย **ห้ามพลาด!!! จุดเช็คอินแห่งใหม่ของชาวโซเชียล นั่นก็คือ แมวยักษ์ 3 มิติ** ที่โผล่บนจอแอลอีดีมีขนาดมหึมา จอมีความโค้งขนาด 154 ตารางเมตร (1,664 ตารางฟุต) เสียงที่ออกจากลำโพงคุณภาพเกรดดี ละเอียดภาพระดับ 4K ถือเป็นเทคโนโลยีระดับสูง ที่ให้ภาพเสมือนจริงปรากฏเป็นภาพแมวเหมียวเดินเล่นไปมาอยู่เหนือกรุงโตเกียว นอกจากแมวยักษ์แล้ว ท่านยังสามารถรับชมโฆษณาต่างๆ ที่ถูกครีเอทให้เป็นภาพ 3 มิติผ่านจอแอลอีดีนี้ ไม่ว่าจะเป็น แพนด้า, รองเท้าไนกี้, น้องหมา Pompompurin, จานบิน UFO แม้แต่หุ่นยนต์เครื่องดูดฝุ่น ท่านสามารถรับชมและเก็บภาพได้ตามอัธยาศัย

ได้เวลาอันสมควรนำท่านเดินทางสู่ **เมืองนาริตะ** (ใช้เวลาเดินทางประมาณ 1 ชั่วโมง)



**เย็น รับประทานอาหารเย็นอิสระตามอัธยาศัย**

ที่พัก

**MARROAD INTERNATIONAL HOTEL NARITA หรือเทียบเท่าระดับเดียวกัน**







**เช้า**

**รับประทานอาหารเช้า ณ ห้องอาหารของโรงแรม (9)**

นำท่านสู่ **วัดนาริตะชิน (Naritasan Shinshoji Temple)** (ใช้เวลาเดินทางประมาณ 15 นาที) เป็นวัดในพระพุทธศาสนาเก่าแก่ ตั้งอยู่ที่เมืองนาริตะ จังหวัดชิบะ ที่วัดแห่งนี้มีรูปเคารพขององค์ฟูโดเมียวโอะ ที่มีชื่อเรียกขานกันมาตั้งแต่สมัยโบราณว่า "นาริตะฟูโด" ประดิษฐานเป็นองค์พระประธาน ถือเป็นหนึ่งในศาสนสถานสำคัญที่เป็นศูนย์กลางความศรัทธาต่อองค์ฟูโดเมียวโอะ ชาวญี่ปุ่นและนักท่องเที่ยวนิยมมาไหว้ขอพรเรื่องการทำงาน การเดินทางปลอดภัย และโชคลาภ บริเวณถนนเข้าสู่วัดเป็นถนนซ้อปปิงที่มีชื่อว่า **โอมโตะซังโตะ นาริตะ (Naritasan Omotesando)** หรือ ถนนปลาไหล ระยะทางประมาณ 1 กิโลเมตร จาสถานรถไฟ เต็มไปด้วยร้านค้าต่างๆ เช่น ร้านจำหน่ายสินค้างานฝีมือดั้งเดิม ร้านอาหาร และร้านของที่ระลึก และที่ถนนแห่งนี้จะมีร้านขายข้าวหน้าปลาไหลขึ้นชื่อและมีการแปรปลารับสดๆ หน้าร้านอีกด้วย ซึ่งเปิดบริการให้นักท่องเที่ยวมานานหลายศตวรรษ จากนั้นเดินทางสู่ **ย่านโอไดบะ (Odaiba)** เมืองคือเกาะที่สร้างขึ้นไว้เป็นแหล่งช้อปปิ้ง และแหล่ง

บันเทิงต่างๆ ในอ่าวโตเกียว ได้รับการปรับปรุงให้มีชื่อเสียงและเป็นที่นิยมในช่วงหลังของปี 1990 นอกจากนี้มีสถาปัตยกรรมที่สวยงามตั้งอยู่มากมายแล้ว แต่ก็ยังคงความเป็นธรรมชาติไว้ด้วยความอุดมสมบูรณ์ของพื้นที่สีเขียว **ไดเวอร์ซิตี โตเกียว พลาซ่า (Diver City Tokyo Plaza)** เป็นห้างดังอีกห้างหนึ่ง ที่อยู่บนเกาะ โอไดบะ จุดเด่นของห้างนี้ก็คือ หุ่นยนต์กันดั้ม ขนาดเท่าของจริง ซึ่งมีขนาดใหญ่มาก ในบริเวณห้าง อีสระช้อปปิ้งตามอัธยาศัย



**เที่ยง รับประทานอาหารกลางวันอิสระตามอัธยาศัย**

นำท่านเดินทางสู่ **ท่าอากาศยานนานาชาตินาริตะ โตเกียว ประเทศญี่ปุ่น** (ใช้เวลาเดินทางประมาณ 15 นาที)

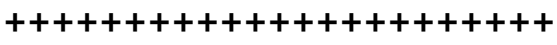
17.30 น.

เหิรฟ้าสู่ **ท่าอากาศยานสุวรรณภูมิ กรุงเทพฯ ประเทศไทย** โดย **สายการบินไทย**

**(THAI AIRWAYS)** เที่ยวบินที่ **TG677 (บริการอาหารร้อน พร้อมเครื่องดื่ม บนเครื่อง)**

22.30 น.

เดินทางถึง **ท่าอากาศยานสุวรรณภูมิ กรุงเทพฯ ประเทศไทย** พร้อมกับความประทับใจเต็มเปี่ยม





# อัตราค่าบริการนี้รวม



ค่าตัวเครื่องบินไป - กลับตามรายการที่ระบุ รวมถึงค่าภาษีสนามบินและค่าภาษีน้ำมัน



น้ำหนักกระเป๋า โหลดใต้ท้องเครื่อง  
ท่านละ : **25 กิโลกรัม**  
( ขึ้นอยู่กับสายการบินที่ใช้บริการ )



**บริการอาหารร้อนบนเครื่อง 1 มื้อ/เที่ยว**

ค่าอาหาร ตามรายการที่ระบุ ท่านที่ต้องการเมนูอาหารพิเศษ นอกเหนือจากที่ระบุ สามารถแจ้งขอเมนูและค่าใช้จ่ายเพิ่มเติมได้ (บริการน้ำดื่มวันละ 1ขวด)



น้ำหนักกระเป๋า ถือขึ้นเครื่อง 1 ใบ  
น้ำหนักไม่เกิน **7 กิโลกรัม**



โรงแรมที่พักตามที่ระบุหรือเทียบเท่า (พัก 2 - 3 ท่าน / ห้อง)  
ท่านที่ต้องการนอนห้อง 4 ท่าน หรือ ห้องแบบครอบครัว หรือ ห้องอัปเกรด กรุณาแจ้งสอบถามค่าใช้จ่ายเพิ่มเติมได้



**ค่าธรรมเนียมเข้าชมสถานที่ต่างๆ ตามรายการที่ระบุ**

ค่าเบี้ยประกัน **อุบัติเหตุในระหว่างการเดินทางท่องเที่ยว**  
วงเงินประกันท่านละ **500,000 บาท**



( ไม่ครอบคลุมถึง สุขภาพ อากาศเจ็บป่วย หรือ โรคประจำตัว ) กรณีเสียชีวิตจากอุบัติเหตุ ระหว่างการเดินทางท่องเที่ยว วงเงินประกันท่านละ 1,000,000 บาท (เงื่อนไขตามกรมธรรม์)

**ค่ารถโค้ชปรับอากาศ**  
ตามขนาดของกรุ๊ปทัวร์



# อัตราค่าบริการนี้ไม่รวม



**ค่าใช้จ่ายส่วนตัวของผู้เดินทาง**

อาทิ ค่าทำหนังสือเดินทาง ค่าโทรศัพท์ ค่าอาหาร เครื่องดื่ม ค่าซักรีด ค่ามีนิบาร์ในห้อง และค่าพาหนะต่างๆ ที่มีได้ระบุในรายการ

**ค่าธรรมเนียมวีซ่าเข้าประเทศญี่ปุ่น**

กรณีประกาศให้กลับมาขึ้นเรือขี้อากาศอีกครั้ง (เนื่องจากประเทศญี่ปุ่นได้ประกาศยกเว้นการยื่นวีซ่าเข้าประเทศให้กับคนไทยสำหรับผู้ประสงค์พำนักระยะสั้นในประเทศญี่ปุ่นไม่เกิน 15 วัน)



**น้ำหนักกระเป๋าเกินกำหนด**

ค่าธรรมเนียมกรณีกระเป๋าสัมภาระมีน้ำหนักเกินกว่าที่สายการบินกำหนด หรือใหญ่เกินขนาดมาตรฐาน

**ค่าภาษีน้ำมัน**  
กรณีที่สายการบินเรียกเก็บเพิ่ม

ภายหลังจากทางบริษัทฯ ได้ออกตั๋ว เครื่องบินไปแล้วเท่านั้น



**ค่าทิปมัคคุเทศก์, คนขับรถ**

**2,000.-**

(บังคับตามระเบียบธรรมเนียมของประเทศ)

\*ค่าทิปหัวหน้าทัวร์ขึ้นกับความพึงพอใจของท่าน

**ค่าตรวจ ATK หรือ RT-PCR ที่ไม่มีระบุในรายการทัวร์**

หากประเทศต้นทางหรือปลายทาง มีกำหนดให้ตรวจรายการทัวร์



**กรุณาศึกษารายละเอียดทั้งหมดก่อนทำการจอง!**

เพื่อความถูกต้อง และ ความเข้าใจตรงกันระหว่างท่านลูกค้า และ บริษัทฯ กรุณาคำ เมื่อท่านตกลงชำระค่าบริการมัดจำ หรือ ค่าทัวร์ทั้งหมดกับทางบริษัทฯ แล้ว ทางบริษัทฯ จะถือว่าท่านได้ยอมรับเงื่อนไข ข้อตกลงต่างๆ ทั้งหมด





# เงื่อนไขการจอง และ การชำระเงิน

เฉพาะการส่งจอยทัวร์เท่านั้น ไม่รวมการตัดกรุ๊ปหรือกรุ๊ปเหมา

## 01

มัดจำท่านละ 15,000 บาท  
ภายหลังจากที่ท่านได้ทำการ  
จอง 3 วัน กรณีลูกค้าทำการ  
จองน้อยกว่าวันเดินทาง 25 วัน  
ทางบริษัทขอสงวนสิทธิ์ใน  
การเก็บค่าทัวร์เต็มจำนวน  
ทันทีในวันจองนั้น

## 02

ยอดที่เหลือชำระ:  
ก่อนวันเดินทาง 30 วัน  
( นับรวมวันเสาร์ และ อาทิตย์)  
หากชำระเงินค่าทัวร์ไม่ครบตาม  
จำนวน บริษัทฯถือว่าท่านยกเลิก  
การเดินทางโดยอัตโนมัติ  
โดยไม่มีเงื่อนไข

## 03

หากชำระเงินในแต่ละส่วน  
เป็นที่เรียบร้อยแล้ว  
โปรดส่งหลักฐาน  
การชำระเงิน ผ่านการจอง  
ที่นี้ ออนไลน์ ของทางบริษัทฯ

## 04

เมื่อท่านชำระเงินค่าทัวร์  
ไม่ว่าจะทั้งหมด หรือ  
บางส่วน ทางบริษัทฯถือว่า  
ท่านได้ยอมรับเงื่อนไข  
และข้อตกลงต่างๆที่ได้ระบุไว้  
ทั้งหมดนี้แล้ว

**เงื่อนไขการจอง** ...ตามประกาศคณะกรรมการธุรกิจท่องเที่ยวและมัคคุเทศก์

**ยกเลิกก่อนการเดินทาง  
ไม่น้อยกว่า 30 วัน**

เก็บค่าใช้จ่ายบางส่วน ( เก็บค่าใช้จ่าย  
ที่เกิดขึ้นจริง เช่น ค่ามัดจำบัตร  
โดยสารเครื่องบิน และมัดจำ  
ค่าบริการต่างประเทศ )

**ยกเลิกก่อนการเดินทาง  
ไม่น้อยกว่า 30 วัน**

เก็บค่าใช้จ่าย 50%  
( จากราคาทัวร์ที่ท่านซื้อ )

**ยกเลิกก่อนการเดินทาง  
ไม่น้อยกว่า 15 วัน**

เก็บค่าใช้จ่าย 100% ( จากราคาทัวร์ที่ท่านซื้อ )  
**สามารถเปลี่ยนแปลงผู้เดินทางได้**  
( เปลี่ยนชื่อ ) ต้องแจ้งให้บริษัทฯ  
ทราบล่วงหน้าอย่างน้อย 7 วัน  
ก่อนการเดินทาง

⚠ หากไม่มีการชำระเงิน ค่าทัวร์ ตามเงื่อนไขที่กำหนด ระบบจะทำการยกเลิกที่นั่งโดยอัตโนมัติ



## กรุณาศึกษารายละเอียดทั้งหมดก่อนทำการจอง!

เพื่อความถูกต้อง และ ความเข้าใจตรงกันระหว่างท่านลูกค้า และ บริษัทฯ ทัวร์คู่ค้า เมื่อท่านตกลงชำระเงินมัดจำ  
หรือ ค่าทัวร์ทั้งหมดกับทางบริษัทฯ แล้ว ทางบริษัทฯ จะถือว่าท่านได้ยอมรับเงื่อนไข ข้อตกลงต่างๆ ทั้งหมด



| ข้อตกลงคุ้มครอง Insuring Agreement                                                                                                                                                                                                                                                                                                                                                                                                                                               | จำนวนเงิน<br>เอาประกันภัย(บาท) |
|----------------------------------------------------------------------------------------------------------------------------------------------------------------------------------------------------------------------------------------------------------------------------------------------------------------------------------------------------------------------------------------------------------------------------------------------------------------------------------|--------------------------------|
| 1. เสียชีวิต สูญเสียอวัยวะ สูญเสียการมองเห็น หรืออวัยวะพิการสิ้นเชิง อ.บ.1 ต่อคน<br>P.A. 1: Loss of life, dismemberment, loss of sight or total permanent disability per person                                                                                                                                                                                                                                                                                                  | 1,000,000                      |
| 2. การรักษาพยาบาลต่ออุบัติเหตุแต่ละครั้ง ต่อคนหรือต่อระยะเวลาการเดินทาง คุ้มครองไม่เกิน<br>Medical expenses due to accident, Limit per person and per period of insurance                                                                                                                                                                                                                                                                                                        | 500,000                        |
| 2.1 การเคลื่อนย้ายผู้ป่วยกลับภูมิลำเนา หรือสถานพยาบาลจากกรณีอุบัติเหตุ การเดินทาง<br>กลับประเทศหรือโรงพยาบาลที่เหมาะสมในประเทศ รวมถึงการเดินทางด้วยรถพยาบาลจากจุดเกิดเหตุ<br>ไปยังสถานพยาบาลขณะอยู่ในต่างประเทศ (รวมอยู่ในค่ารักษาพยาบาล ข้อ 2.)<br>Evacuation expense from injury, return transport of insured to residence or<br>to suitable hospital closest to residence, incl. appropriate car ambulance from event<br>place to hospital (included in no.2 sum insured)     | 100,000                        |
| 2.2 การรักษาพยาบาลอันเนื่องมาจากการก่อการร้าย ต่ออุบัติเหตุแต่ละครั้ง ต่อคนหรือต่อระยะ<br>เวลาการเดินทาง (รวมอยู่ในค่ารักษาพยาบาล ข้อ 2.)<br>Medical Expenses due to Act of Terrorism, limit per person and per period of<br>insurance, (included in no.2 sum insured)                                                                                                                                                                                                           | 30,000                         |
| 2.3 คุ้มครองพิเศษ ค่ารักษาพยาบาลจาก อุบัติเหตุจากการเล่นสกี, การดำน้ำ (snorkeling),<br>ผู้โดยสารเรือเร็ว, บานาน่าโบท, เจ็ทสกี, เรือลาร์มและชีวอร์คเกอร์ ต่ออุบัติเหตุแต่ละครั้งต่อคนหรือต่อ<br>ระยะเวลาการเดินทาง (รวมอยู่ในค่ารักษาพยาบาล ข้อ 2.)<br>Special coverage : Medical expenses arising from accident from skiing,<br>snorkeling speed boat, banana boat, jet ski, parasailing (pulled by speed boat), sea walker,<br>per each accident (included in no.2 sum insured) | คุ้มครอง<br>(Covered)          |
| 3. ค่าใช้จ่ายในการขนส่งศพกลับภูมิลำเนา คุ้มครองไม่เกิน<br>Repatriation expense for mortal remains                                                                                                                                                                                                                                                                                                                                                                                | 100,000                        |
| 4. อาหารเป็นพิษ คุ้มครองไม่เกิน<br>Food poisoning                                                                                                                                                                                                                                                                                                                                                                                                                                | 100,000                        |
| 5. ชดเชยรายได้รายวันในกรณีเข้ารับรักษาพยาบาลผู้ป่วยในจากอุบัติเหตุในและต่างประเทศต่อวัน (สูงสุด 30 วัน)<br>Hospitalization benefit from injury - domestic and out bound per day (max 30 days)                                                                                                                                                                                                                                                                                    | 1000                           |

\*\*\*เงื่อนไขความคุ้มครองเป็นไปตามกรมธรรม์ประกันภัย

**\*\*อัปเดตล่าสุด (27/03/2566) จากทางสายการบิน กรณีกระเป๋าแตกหักหรือชำรุด  
เนื่องจากทางสายการบินหรือใดๆก็ตาม ทางสายการบินจะไม่รับผิดชอบในทุกกรณี  
ซึ่งประกันการเดินทางที่ทางบริษัททำให้จะ ไม่รวมค่าประกันกระเป๋าเดินทาง  
หากผู้เดินทางสนใจซื้อเพิ่มเติม สามารถสอบถามราคากับทางเซลล์ได้เลยค่ะ\*\***



## ใบจองทัวร์ / BOOKING FORM

รายการทัวร์..... วันเดินทาง.....

ชื่อผู้ติดต่อ (ผู้จอง) ..... โทร.....

จำนวนผู้เดินทางทั้งหมด.....คน (ผู้ใหญ่.....ท่าน / เด็กอายุต่ำกว่า 12 ปี.....ท่าน)

จำนวนห้องพักที่ใช้ทั้งหมด.....ห้อง (TWIN..... / DOUBLE..... / SGL..... / TRIPLE.....)

รายชื่อผู้เดินทาง (กรุณากรอกชื่อไทยและอังกฤษอย่างถูกต้องตามหนังสือเดินทาง เรียงตามห้องพัก)

| ลำดับ | ชื่อ-นามสกุล (ภาษาไทย) | ชื่อ-นามสกุล(ภาษาอังกฤษ) | วันเกิด (ว/ด/ป) |
|-------|------------------------|--------------------------|-----------------|
| 1     |                        |                          |                 |
| 2     |                        |                          |                 |
| 3     |                        |                          |                 |
| 4     |                        |                          |                 |
| 5     |                        |                          |                 |
| 6     |                        |                          |                 |
| 7     |                        |                          |                 |
| 8     |                        |                          |                 |
| 9     |                        |                          |                 |
| 10    |                        |                          |                 |

**หมายเหตุ** กรุณาแจ้งความประสงค์อื่นที่ท่านต้องการ อาทิเช่น

อาหาร  ไม่ทานเนื้อวัว  ไม่ทานเนื้อหมู  ไม่ทานสัตว์ปีก  ทานมังสาวิรัต

รายละเอียดอื่นๆ .....

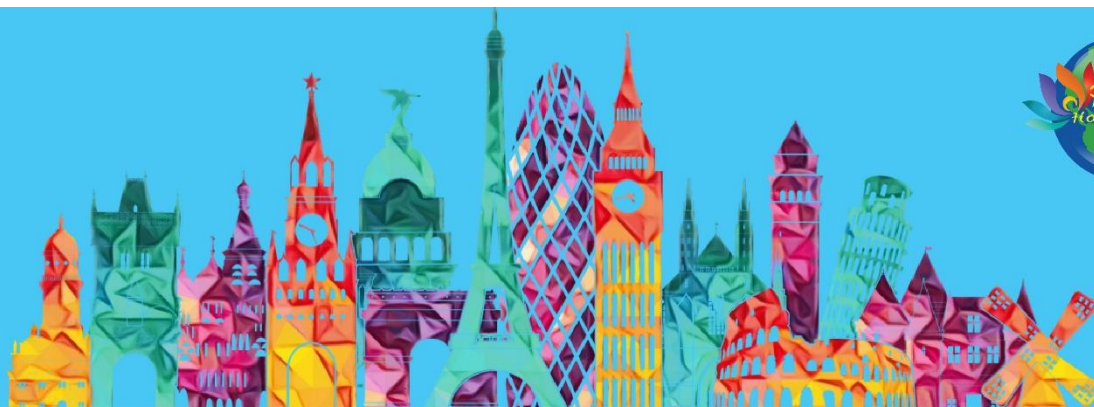
.....

ข้าพเจ้ารับทราบเงื่อนไขในรายการทัวร์เรียบร้อยแล้ว

ลงชื่อ.....ผู้จอง

(.....)





## โอนผ่านธนาคารตามรายละเอียดดังนี้

ชื่อบัญชี : บจก. ลุคซ์แพลนเนท ทราเวลเลอร์

ธนาคารกสิกรไทย  
开泰银行 KASIKORNBANK



ธนาคารกสิกรไทย : สาขา มาร์เก็ต วิลเลจ สุวรรณภูมิ

เลขที่บัญชี : **137-1-55475-7**

UOB ธนาคารยูโอบี

ธนาคารยูโอบี : สาขา ถนนศรีวิภา

เลขที่บัญชี : **797-165-104-4**

ชื่อบัญชี : คุณนิษฐานันต์ ทวีอภิรตวิษา

ธนาคารกสิกรไทย  
开泰银行 KASIKORNBANK



ธนาคารกสิกรไทย : สาขา เมกาบางนา

เลขที่บัญชี : **028-1-54355-5**

UOB ธนาคารยูโอบี

ธนาคารยูโอบี : สาขา พาราไดซ์ พาร์ค

เลขที่บัญชี : **813-174-805-1**

กรุณาส่งสลิปหลังจากชำระค่าทัวร์ด้วยนะครับ



# Allianz Travel **ประกันการเดินทาง** หมดกังวล ทุกการเดินทาง

| ระยะเวลาการเดินทาง | (แบบไปกลับ) |         | ระยะเวลาการเดินทาง | (แบบไปกลับ) |         | ผลประโยชน์<br>ความคุ้มครอง                                                                                                                                                                                                                                                                                                      | เดินทางในเอเชีย                      | เดินทางทั่วโลก                       |
|--------------------|-------------|---------|--------------------|-------------|---------|---------------------------------------------------------------------------------------------------------------------------------------------------------------------------------------------------------------------------------------------------------------------------------------------------------------------------------|--------------------------------------|--------------------------------------|
|                    | เอเชีย      | ทั่วโลก |                    | เอเชีย      | ทั่วโลก |                                                                                                                                                                                                                                                                                                                                 |                                      |                                      |
| 1-2 วัน            | 220.-       | 420.-   | 9 วัน              | 335.-       | 585.-   | 1. การสูญเสียเงิน / เงิน / ทรัพย์สิน<br>จากอุบัติเหตุ<br>- ผู้โดยสารที่อายุตั้งแต่ 16 ปี<br>จนถึง 75 ปี<br>- ผู้โดยสารที่อายุต่ำกว่า 18 ปี<br>หรือต่ำกว่า 75 ปี                                                                                                                                                                 | 1,500,000.-<br>750,000.-             | 2,000,000.-<br>1,000,000.-           |
| 3 วัน              | 230.-       | 420.-   | 10 วัน             | 345.-       | 605.-   |                                                                                                                                                                                                                                                                                                                                 |                                      |                                      |
| 4 วัน              | 240.-       | 420.-   | 11 วัน             | 365.-       | 660.-   | 2. ค่ารักษาพยาบาลในต่างประเทศ<br>(รวมค่าการส่งทางเครื่องบิน สำหรับเฉพาะกรณี)<br>- ค่ารักษาพยาบาลต่อเตียงในโรงพยาบาล<br>(ภายใน 30 วัน นับจากวันเดินทาง ถึง<br>ประเทศไทย)<br>- ค่ารถพยาบาลในต่างประเทศ<br>- ค่ารถพยาบาลในไทย<br>- ค่ารถพยาบาลในต่างประเทศ<br>- ค่ารถพยาบาลในไทย<br>(ภายใน 7 วัน นับจากวันเดินทางถึง<br>ประเทศไทย) | 2,000,000.-<br>200,000.-<br>50,000.- | 2,000,000.-<br>200,000.-<br>50,000.- |
| 5 วัน              | 250.-       | 460.-   | 12 วัน             | 375.-       | 680.-   |                                                                                                                                                                                                                                                                                                                                 |                                      |                                      |
| 5 วัน              | 295.-       | 470.-   | 13 วัน             | 385.-       | 710.-   |                                                                                                                                                                                                                                                                                                                                 |                                      |                                      |
| 7 วัน              | 315.-       | 555.-   | 14 วัน             | 400.-       | 730.-   |                                                                                                                                                                                                                                                                                                                                 |                                      |                                      |
| 8 วัน              | 325.-       | 575.-   | 15-18 วัน          | 450.-       | 855.-   |                                                                                                                                                                                                                                                                                                                                 |                                      |                                      |

## รายละเอียดการชำระค่าบริการ

ชื่อบัญชี : บจก. ลุคซ์แพลนเนท ทราเวลเลอร์

ธนาคารกสิกรไทย  
 开泰银行 KASIKORNBANK



ธนาคารกสิกรไทย : สาขา มาร์เก็ต วิลเลจ สุวรรณภูมิ  
 เลขที่บัญชี : 137-1-55475-7

ชื่อบัญชี : คุณนิษฐาเนตร ทวีเกียรติวิธา

ธนาคารกสิกรไทย  
 开泰银行 KASIKORNBANK



ธนาคารกสิกรไทย : สาขา เมกาบางนา  
 เลขที่บัญชี : 028-1-54355-5



## สอบถามเพิ่มเติม/จองตั๋ว

แผนกขายจอยคนบ้าน :

085-567-5444, 091-778-4442, 091-939-4556,  
 081-855-7999, 081-839-0999

แผนกกรุปเหมา : 063-539-3965, 091-939-9356

สแกน QR code  
 สอบถามข้อมูลเพิ่มเติมได้



Hotline  
**02-530-9899**

(เวลา 9.00-19.30 น.)