



FALLING IN SHIMANE HIROSHIMA YAMAGUCHI

7D5N – THAI AIRWAY

BJ-FUK1126

ชมใบไม้เปลี่ยนสีเส้นทางสุดพิเศษ ชิมาเนะ ฮิโรชิมา โอคายาม่า ยามาคุชิ

FALLING IN SHIMANE HIROSHIMA YAMAGUCHI

 **7D
5N**

 **ออนเซ็น
3 คั้น**

 **น้ำแร่
วันละ 1 ขวด**

 **บน.กระเป๋า
25 กก.**



อะตอมบิคอมบิโดม



ศาลเจ้าโมโตโนสุมิฮาริ



ศาลเจ้าอิซุโมะโทวะ



เขตอนุรักษ์คุราซึกิ

26 พ.ย. - 02 ธ.ค. 2567

64,900.-

ไฮไลท์

สะพานคินโทเคียว-สวนสันติภาพและพิพิธภัณฑ์สงคราม-สะพานสีโนะชิมะ-ตลาดปลาคาราโตะ-ย่านเมืองเก่าทสึชิมะ-ถนนโทะโนะมิชิ-ประกาศารอิซุโมะอิโนะมิซึกิ -ปราสาทมัตสึเอะ-สวนยูชิเอ็น-สวนคาระคุเอ็น-ปราสาทบนหอนาโคโตบุคุโจ-ช้อปปิ้งย่านเทนจิน อ็ออน

กำหนดการเดินทาง	ผู้ใหญ่พักห้องละ 2-3 ท่าน	เด็กมีเตียงพัก กับ ผู้ใหญ่ 1-2 ท่าน [อายุ 8-12 ปี]	เด็กไม่มีเตียงพัก กับผู้ใหญ่ 2 ท่าน [อายุ 2-7 ปี]	พักเดี่ยวเพิ่ม	JOINLAND
26 พ.ย.- 02 ธ.ค. 2567	64,900.-	61,900.-	57,900.-	8,900.-	39,900.-

วันที่	โปรแกรมการเดินทาง	เช้า	บ่าย	ค่ำ	โรงแรม
1	กรุงเทพฯ-สนามบินสุวรรณภูมิ				
2	สนามบินฟุกุโอกะ-ยามากุจิ-สะพานคัมมง-ตลาดปลาคาราโตะ-สะพานสีโนะชิมะ-ศาลเจ้าโมโตโนสุมิ อินาริ-แช่น้ำแร่	✈	○	○	Hagi Kanko Hotel หรือเทียบเท่า 🍷
3	ย่านเมืองเก่าทสึวะโนะ-ถนนโทะโนะมะจิ-ชิมะเนะไวน์เฮอริ-ศาลเจ้าอิซุโมะไทอะ-ประภาคารอิซุโมะ อิโนะมิชะกิ-แช่น้ำแร่	○	○	○	MATSUNOYU ONSEN HOTEL หรือเทียบเท่า 🍷
4	เมืองมัตสึเอะ-ปราสาทมัตสึเอะ-สวนยูชิเอ็น-ปราสาทขนมหวานโคโตบุกิโจ-เมืองโอกายามะ-สวนคาระคุเอ็น-อโอน	○	○	X	OKAYAMA CITY HOTEL หรือเทียบเท่า 🍷
5	โอกายามา-เขตอนุรักษ์คุราชิกิ-นั่งเรือเฟอร์รี่สู่เกาะมิยาจิมะ-ศาลเจ้าอิทซึกุชิม่า	○	○	○	Smile Hotel Hiroshima หรือเทียบเท่า
6	เมืองอิโรชิม่า-อะตอมมิคอบอมบ์โดม-สวนสันติภาพและพิพิธภัณฑ์สงคราม-สะพานคินไทเคียว(สะพานแวนตา)-เมืองฟุกุโอกะ-ท่าเรือโมจิ-ย่านเทนจิน	○	○	X	Hotel WBF Grande Hakata หรือเทียบเท่า
7	สนามบินฟุกุโอกะ-กรุงเทพฯ	✈			

วันที่หนึ่ง : กรุงเทพฯ

22.00 น. นัดหมายพบกันที่สนามบินสุวรรณภูมิ ประตู 3 เคาน์เตอร์ B สายการบินไทย
จุดนัดพบ **ป้ายบริษัททัวร์** เจ้าหน้าที่บริการช่วยเหลือผู้พิการและกระเป๋าเดินทาง

วันที่สอง: สหามบินฟูกูโอกะ – ยามากุจิ – สะพานคัมมง – ตลาดปลาคาราโตะ – สะพานสีโอะชิมะ

ศาลเจ้าโมโตโนะสุมิ อินาริ – แชน้ำแร่

01.00 น. ออกเดินทางสู่สหามบินฟูกูโอกะ เที่ยวบิน TG 648 สายการบินไทย
เที่ยวบินขาไป TG 648 BKK-FUK 01.00-08.10
เที่ยวบินขากลับ TG 649 FUK-BKK 11.40-15.40

**** การจัดที่นั่งของกรุ๊ปเป็นไปตามเงื่อนไขของสายการบิน ทางทัวร์ไม่สามารถจัดที่นั่งได้ ****



08.10 น. ถึง สหามบินฟูกูโอกะ ประเทศญี่ปุ่น นำท่านผ่านตรวจคนเข้าเมืองเป็นที่เรียบร้อย
สะพานคัมมง สะพานแขวนที่เป็นสัญลักษณ์ของช่องแคบคัมมงซึ่งเชื่อมเขตโมจิ อ.คิตะคิวชูและอ.ชิโมะโนะเซกิ จังหวัดยามากุจิเอาไว้ ความยาวทั้งหมด 1.068 เมตร ในตอนที่เปิดเส้นทางเมื่อปี 1973 นั้นเป็นที่น่าภาคภูมิใจว่ามีความยาวเป็นอันดับหนึ่งของซีกโลกตะวันออก การให้สีเทาเขียวที่ค้ำนั่งถึงเรื่องทิวทัศน์ดูเข้ากันได้อย่างงดงามกับทะเลสีน้ำเงินโดยรอบและสีเขียวของแมกไม้ เมื่อมองเสาค้ำสะพานในระยะใกล้ลงมาจาก "ทางเดินคันโจยูโฮโด" ที่เมะคาริฝั่งโมจิ หรือชมทัศนียภาพแบบพาโนรามาจาก "ภูเขาอิโนะยามะ" ฝั่งชิโมะโนะเซกิ ก็จะมองเห็นสภาพหลากหลายขึ้นอยู่กับมุมมอง ยามกลางวันจะถูกแต่งแต้มสีสันด้วยไฟประดับจึงเปล็ดเปล็นกับบรรยากาศที่แสนโรแมนติกได้



ตลาดคาราโตะ (Karato Market) เป็นตลาดปลาญี่ปุ่นชื่อดังขนาดใหญ่ที่อุดมสมบูรณ์ไปด้วยสัตว์น้ำ และมีวิวทิวทัศน์ที่สวยงาม ตลาดแห่งนี้จึงเป็นที่นิยมของคนท้องถิ่นที่จะมาซื้ออาหารทะเลและทานซูชิสดใหม่ในราคาที่ย่อมเยา ไฮไลท์ที่คนนิยมมาทานกันคือ ปลาปักเป้า เมนูอาหารสุดพิเศษของท้องถิ่น เสิร์ฟโดยนำเนื้อปลามาสไลด์บาง ๆ ด้วยรสชาติที่ต้องไปลองสักครั้งแล้วจะติดใจ สมกับฉายาเมืองแห่งปลาปักเป้า



กลางวัน รับประทาน อาหารกลางวัน ณ ร้านอาหารญี่ปุ่น

สะพานทสึโนะชิมะโอฮาชิ สะพานทอดข้ามทะเลสีฟ้าครามสู่รีสอร์ทริมทะเลอากาศแจ่มใส โดยภาพของสะพานแห่งนี้และทิวทัศน์อันงดงามโดยรอบถูกนำไปใช้ประกอบในสื่อโฆษณาทีวีจำนวนมาก



ศาลเจ้าโมโตโนะสุมิอินาริ มีชื่อเสียงในเรื่องเสาโทริอิสีแดง และยังเป็นที่ยู่อัจกกันดีว่ามีกล่องรับเงินบริจาคสุดท้ายให้คุณโยนเหรียญทำบุญอีกด้วย จุดที่โดดเด่นน่าประทับใจที่สุดของศาลเจ้าแห่งนี้เห็นจะเป็นเสาโทริอิ 123 ต้นที่ตั้งเรียงรายเป็นระยะทางกว่า 100 เมตร (328 ฟุต) นักท่องเที่ยวที่มาเยือนนิยมเดินใต้เสาโทริอิที่ทอดยาวคล้ายอุโมงค์พลางอธิษฐานเกี่ยวกับเรื่องต่างๆ เช่น ขอให้ประกอบธุรกิจสำเร็จ ขอให้เดินทางปลอดภัย เป็นต้น ว่ากันว่าเทพเจ้าสามารถช่วยให้คำขอต่างๆ เป็นจริงได้ซึ่งรวมไปถึงการขอให้พบเนื้อคู่ และการมีบุตร อีกสิ่งที่น่าสนใจคือ จุดที่ตั้งกล่องรับเงินบริจาค ซึ่งปกติจะวางไว้ที่พื้น แต่ที่ศาลเจ้านี้กลับนำไปติดไว้ตรงส่วนบนของเสาโทริอิซึ่งตั้งอยู่หน้าทางเข้าศาลเจ้า ว่ากันว่าหากคุณสามารถโยนเหรียญลงกล่องทำบุญได้คำอธิษฐานของคุณจะเป็นจริง



ค่ำ รับประทานอาหารค่ำ ณ ห้องอาหารของโรงแรม



เข้าพัก ณ โรงแรม **Hagi Kanko Hotel** หรือเทียบเท่า



หลังจากรับประทานอาหารให้ท่านได้ผ่อนคลาย ความเมื่อยล้ากับการแช่ออนเซนตามอัชฌาศัย

** ไม่แนะนำสำหรับผู้ที่มีโรคความดันโลหิตสูง **

****กรณีพักออนเซนรบกวนลูกค้าแจ้งล่วงหน้าหากไม่สามารถนอนพื้นท่าตามิได้ หรือต้องการรีเคสเตียง****

วันที่สาม: ย่านเมืองเก่าทสึวะโนะ – ถนนโทะโนะมะจิ – ชิมะเนะไวน์เนอร์รี่ – ศาลเจ้าอิซุโมะ ไทชะ –

ประการอิซุโมะ ฮิโนะมิชะกิ-แช่น้ำแร่

เช้า รับประทานอาหารเช้า ณ ห้องอาหารของโรงแรม

ตามรอยย่านเมืองเก่าของญี่ปุ่นที่ **เมืองทสึวะโนะ (Tsuwano)** จังหวัดชิมะเนะถูกขนานนามว่าเป็น ลิตเติ้ลเกียวโตได้ร่มาแห่งขุนเขา เป็นเมืองที่สัมผัสได้ถึงกลิ่นอายของประวัติศาสตร์ที่เรียงรายอยู่ทั่วเมือง จึงมีสถานที่ท่องเที่ยวที่น่าสนใจอยู่มากมาย และพลาดไม่ได้ **ย่านโทะโนะมะจิโอดริ (Tonomachi Odori)** ย่านนี้เป็นเหมือนสัญลักษณ์การท่องเที่ยวของเมืองทสึวะโนะ ยังคงมีบ้านเรือนของชามุโรสมัยก่อนเรียงรายอยู่ ช่างๆ รั้วดินเลียบนถนน มีคูน้ำที่มีปลาการ์ปตัวโตหลากหลายพันธุ์สวยงามว่ายไปมาอยู่มากมาย เป็นสถานที่ท่องเที่ยวยอดนิยมของเมือง



ชิมานะไวเนอรี่ สัญลักษณ์ของที่นี่คือหลังคาอิฐสีแดง อาคารผนังสีขาวในสไตล์ยุโรปตอนใต้โดดเด่น สะดุดสายตา นำท่านเที่ยวชมโรงงานผลิตใน “บักคาส” อาคารทดลองชิมและจำหน่ายมีไวน์ชิมานะให้ ทดลองดื่ม สำหรับท่านที่ไม่ถนัดดื่มแอลกอฮอล์เราขอแนะนำเป็นน้ำองุ่น ระบบของที่นี่ช่วยให้ทดลอง ดื่มเปรียบเทียบได้ก่อนซื้อ นอกจากนี้ไวน์แล้วยังมีผลิตภัณฑ์พิเศษจากในจังหวัดที่เข้ากับไวน์ได้ดี จำหน่ายอีกด้วย



กลางวัน รับประทานอาหารกลางวัน ณ ร้านอาหารญี่ปุ่น

ศาลเจ้าอิซุโมะไทชะ เชื่อกันว่าจะมีเทพเจ้ามารวมตัวกันในเดือนตุลาคมของทุกปี และยังมีชื่อเสียงว่า เป็นสถานที่ที่ช่วยเสริมดวงชะตาด้านความรัก ส่วนเครื่องรางก็ได้รับความนิยมเป็นอย่างมากและว่ากันว่าให้โชคด้านความรักได้จริง นอกจากนี้มักจะถูกใช้เป็นสถานที่สำหรับพิธีแต่งงานอีกด้วย ศาลเจ้าแห่งนี้วิหารหลักเป็นสมบัติของชาติ มีเชือกชิเมะนาวะขนาดใหญ่น้ำหนัก 5.2 ตัน แขนงอยู่หน้าวิหารคาคุระ ยังมีโทริอิ และศาลเจ้าฮาราเอะ โนะะ ยาชิโระ ที่คอยสกัดกั้นชำระล้างสิ่งอัปมงคลให้อีกด้วย



อิโนะมิชะกิโน อิซุโมะ ซึ่งเป็นประภาคารที่สูงที่สุดในเอเชียตะวันออก เป็นหนึ่งในสถานที่ไม่ควรพลาดเมื่อมาชิมานะ ประภาคารและสิ่งที่อยู่โดยรอบทำให้สถานที่แห่งนี้เป็นจุดชมพระอาทิตย์ตกดินที่ยอดเยี่ยม สามารถซื้อขนมขบเคี้ยวจากร้านคาเฟ่ที่อยู่ใกล้ๆ กันและชมทิวทัศน์จากสวนธรรมชาติได้ ด้านในประภาคารจัดเป็นพิพิธภัณฑ์ให้ท่านได้เข้าชมประวัติความเป็นมา และยังสามารถขึ้นไปชมวิวด้านบนได้



ค่ำ รับประทานอาหารค่ำ ณ ห้องอาหารของโรงแรม



เข้าพัก ณ โรงแรม **MATUNOYU ONSEN HOTEL**หรือเทียบเท่า



หลังจากรับประทานอาหารให้ท่านได้ผ่อนคลาย ความเมื่อยล้ากับการแช่ออนเซนตามอัธยาศัย

**** ไม่แนะนำสำหรับผู้ที่มีโรคความดันโลหิตสูง ****

****กรณีพักออนเซนรบกวนลูกค้าแจ้งล่วงหน้าหากไม่สามารถนอนพื้นทาทามีได้ หรือต้องการริเคสเตียง****

วันที่สี่: เมืองมัตสึเอะ – ปราสาทมัตสึเอะ – สวนยูชิเอ็น – ปราสาทขนมหวานโคโตะบุกิโจ – เมืองโอคายามะ – สวนโคระคุเอ็น – อีออน

เช้า รับประทานอาหารเช้า ณ ห้องอาหารของโรงแรม

ปราสาทมัตสึเอะ (ด้านนอก) ถูกสร้างในปี ค.ศ. 1607ตัวปราสาทมีจุดเด่นที่หลังคาทรงอิริยะโมฮาฟู ซึ่งมีรูปทรงเหมือนนกจิดริที่กำลังกางปีกออก จึงถูกเรียกว่า “ปราสาทนกจิดริ”หรืออีกชื่อว่า “ปราสาทดำ” ถ้ามองจากหอคอยด้านบน จะได้ชมทิวทัศน์ของเมืองมัตสึเอะแบบ 360 องศา และที่นี่ยังถูกจดทะเบียนเป็นสมบัติแห่งชาติ ในเดือนกรกฎาคม ปี 2015 อีกด้วย



สวนยูชิเอ็น สวนญี่ปุ่นขนาดใหญ่กว่า 1 หมื่นทสึโบะแต่งแต้มด้วยสีส้มแห่งพีชพันธุ์และดอกไม้ที่หมุนเวียนตลอดสี่ฤดูทั้งดอกโบตั๋นดอกฮานะโซบูใบไม้แดงและดอกโบตั๋นฤดูหนาวพื้นที่ในสวนถูกใช้

สวยอย่างคุ้มค่าเพราะมีทั้ง Botan no Kan อาคารสวนในร่มที่จัดแสดงดอกโบตั๋นตลอดปีหรือสวนหิน
ลาวาที่แสดงถึงต้นกำเนิดของเกาะในสวน



กลางวัน รับประทานอาหารกลางวัน ณ ร้านอาหารญี่ปุ่น

ปราสาทขนมหวานโคโตบุกิโจ หรือ Sweet Castle Kotobuki-jho เป็นร้านขายของฝากซึ่งเป็น
อาคารที่มีลักษณะเหมือนปราสาทญี่ปุ่นของจริงบนเชิงเขาไคเซน นอกจากนี้จะมีขนมสุดพิเศษที่หาซื้อได้
เฉพาะที่ร้านแห่งนี้แล้ว ที่นี่ยังมีของฝากของจังหวัดทตโตริอยู่มากมายจนอาจทำให้คุณเลือกซื้อ หนึ่งใน
ขนมอร่อยๆที่ทางร้านจำหน่ายคือขนมแบบตะวันตกยี่ห้อ KAnoZa เช่น “มัทฉะฟองดูว์” ที่ได้รับรางวัล
Grand Gold Award จากสถาบัน Monde Selection



สวนโคระคุเอ็น สวนญี่ปุ่นอายุราว 300 ปี ที่มีความสวยงามติดอันดับต้นๆ ของประเทศถูกสร้างขึ้นใน
ปี ค.ศ 1687 โดยท่านเจ้าเมือง อิเคดะ ทสึนะมะสะ ไฮไลท์ของสวนโคระคุเอ็นมี ทั้งเนินเขา สวนบัว ไร่
ชา บ่อน้ำ เวทีละครโน และสนามที่กว้างใหญ่ มาเที่ยวที่นี่ได้ตลอดทั้งปีเลย โดยเฉพาะ ในฤดูใบไม้
เปลี่ยนสี สวนจะเต็มไปด้วยใบไม้สีแดงส้มจากต้นเมเปิ้ลเป็นร้อยต้น สวยงามมาก



ช้อปปิ้งอ็อน ให้ท่านได้เพลิดเพลินกับการช้อปปิ้งของฝาก ของใช้ ผลไม้ ขนม และสินค้านานาชาติ หรือเพลิดเพลินกับสินค้าราคาถูก ณ ร้าน 100 เยน

ค่า **อิสระรับประทาน อาหารค่ำ ตามอัธยาศัย**



เข้าพัก ณ โรงแรม **OKAYAMA CITY HOTEL** หรือเทียบเท่า

วันที่ห้า : โอokayama – ถ่ายรูปสะพานเซโตะโอฮาชิ – เขตอนุรักษุ์คุราชิกิ –
นั่งเรือเฟอร์รี่สู่เกาะมียาจิมะ – ศาลเจ้าอิทซึกุชิม่า

เช้า รับประทาน อาหารเช้า ณ ห้องอาหารของโรงแรม

ถ่ายรูปสะพานเซโตะโอฮาชิ สะพานเซโตะโอฮาชิคือสถาปัตยกรรมเหล็กสีขาวอันยิ่งใหญ่สุดมหัศจรรย์ ที่ลอยอยู่บนฟ้า และทอดยาวไปไกลสุดสายตา สะพานแห่งนี้มีสองชั้น และยังเป็นสถานที่สำคัญริมทะเล ที่เชื่อมต่อเกาะหลักของญี่ปุ่นอย่างเกาะฮอนชูไปยังชิโกะกุ โดยมีทะเลเซโตะในเป็นฉากหลัง



เขตอนุรักษุ์คุราชิกิ เรียกได้ว่าเป็นตัวแทนสถานที่ท่องเที่ยวของจังหวัดเลยที่เดียว ด้วยเสน่ห์ที่ไม่เหมือนใคร อาทิ กำแพงดินสีขาวของโกดังและบ้านโบราณที่เรียงรายไปตลอดเส้นทาง คลองสายเล็กๆ ที่สามารถล่องเรือชมวิวดูได้ สิ่งปลูกสร้างโบราณหลายแห่งภายในเมืองคุราชิกินั้นสร้างในสมัยเอโดะจนถึงสมัยเมจิ ปัจจุบัน บ้านและโกดังโบราณและสิ่งปลูกสร้างต่างๆ ได้มีการดัดแปลงเป็นร้านค้า

ร้านอาหาร คาเฟ่ พิพิธภัณฑ์ โรงแรม ลานเบียร์ และถนนยีนส์ที่คนรักยีนส์ไม่ควรพลาด ทำให้เมืองนี้มีการผสมผสานของสถาปัตยกรรมโบราณได้อย่างลงตัว



กลางวัน รับประทานอาหารกลางวัน ณ ร้านอาหารญี่ปุ่น

นั่งเรือเฟอร์รี่เพื่อข้ามสู่เกาะมียาจิม่า สถานที่ที่ได้รับยกย่องว่ามีทิวทัศน์สวยที่สุด 1 ใน 3 ของญี่ปุ่น และประตูสีแดงกลางน้ำ “โอโทริอิ” อันเลื่องชื่อ ศาลเจ้าอิทซึกุชิม่า ศาลเจ้าศักดิ์สิทธิ์ที่สร้างครอบทั้งบนบกและในทะเล สันนิษฐานว่าสร้างขึ้นในปี พ.ศ. 1136 เพื่อบูชาเทวีแห่งท้องทะเลซึ่งเป็นธิดาสามองค์ของอะมะเทระสุเทวี ในขณะที่น้ำขึ้นเต็มที่นี่ศาลเจ้าจะเหมือนเรือขนาดยักษ์ที่ลอยน้ำอยู่ ศาลเจ้าแห่งนี้ได้รับการขึ้นทะเบียนเป็นมรดกโลกในปี พ.ศ. 2539 และรัฐบาลญี่ปุ่นได้ยกฐานะให้เป็นสมบัติประจำชาติ



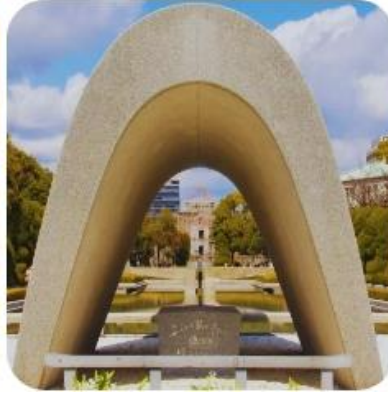
ค่ำ รับประทานอาหารเย็น ณ ร้านอาหารญี่ปุ่น

 เข้าพัก ณ โรงแรม **Smile Hotel Hiroshima** หรือเทียบเท่า

วันที่หก: เมืองฮิโรชิม่า – อะตอมมิคบอมบ์โดม – สวนสันติภาพและพิพิธภัณฑ์สงคราม – ยะมะงุชิ – สะพานคินไทเคียว (สะพานแวนตา) – ฟูกุโอกะ – ท่าเรือโมจิ – ย่านเทนจิน
เช้า รับประทานอาหารเช้า ณ ห้องอาหารของโรงแรม

เมืองฮิโรชิม่า เมืองที่ถูกทำลายในสมัยสงครามโลกครั้งที่ 2 เทียวชม อะตอมมิคบอมบ์โดม สวนสันติภาพ และ พิพิธภัณฑ์สงคราม ซึ่งเป็นสถานที่แสดงซากคอนกรีตที่เหลือจากการถูกระเบิด โจมตี

ทางอากาศ เป็นสถานที่ที่เป็นจุดศูนย์กลางระเบิด ที่โดนถล่ม ณ วันที่ 6 สิงหาคม 1945 ซึ่งสถานที่แห่งนี้ได้รับการขึ้นทะเบียนจากองค์การ UNESCO ให้เป็นมรดกโลก และเมืองนี้ยังมีเรื่องราวของเด็กหญิงซาตาโกะและนกกระเรียนกระดาษพันตัวอนุสาวรีย์ของเธอตั้งอยู่ที่นี้เช่นเดียวกัน



เมืองยามางุจิ ชม สะพานหินไตเคียว (Kintaikyo) สะพานไม้ที่สวยงามติดอันดับ 1 ใน 3 ของญี่ปุ่นมีลักษณะเป็นสะพานไม้ 5 โค้ง กว้าง 5 เมตร ความยาว 193.3 เมตร และได้รับการขึ้นทะเบียนเป็นสมบัติทางวัฒนธรรมของประเทศญี่ปุ่นอีกด้วย สะพานนี้มีความสวยงามอยู่ในตัวของมันเอง และเมื่อยิ่งได้ชมไปพร้อม ๆ กับทัศนียภาพโดยรอบที่เปลี่ยนไปตามฤดูกาลทั้ง 4 ฤดูแล้ว ก็ยิ่งมีความสวยงามดงามอย่างมากเลยทีเดียว

พอข้ามสะพานไปจะเจอเข้ากับร้านที่ชื่อว่า “มูซาชิ” ซึ่งไม่ควรพลาดเด็ดขาด เพราะว่าที่ร้าน “มูซาชิ” นี้มีซอฟท์ครีมให้ลิ้มลองมากกว่า 100 รสชาติ



กลางวัน รับประทาน อาหารกลางวัน ณ ร้านอาหารญี่ปุ่น

ท่าเรือโมจิ เมืองท่าที่พาออกเดินทางไปยังสัมผัสอดีตแสนโรแมนติกของคิวชู โดยที่เมืองนี้เป็นจุดเชื่อมต่อระหว่างเกาะคิวชูและเกาะฮอนชูผ่านทางช่องแคบคันมง ซึ่งบริเวณใกล้กันนั้นเป็นที่ตั้งของเมืองท่า (Moji Port) ที่เคยรุ่งเรืองมาก ๆ ตั้งแต่สมัยเมจิตอนต้น โดยปัจจุบันมีการพัฒนาและปรับปรุงพื้นที่แต่ยังคงอนุรักษ์ตึกเก่าสไตล์ยุโรปให้มีความน่าสนใจและดึงดูดผู้คนจากทั่วโลกภายใต้ชื่อ **Mojiko Retro** นั้นเอง



ซื้อสินค้าที่ระลึกตามอัยาศัย **ณ เก็นจิน** เพลิดเพลินกับการจับจ่ายซื้อของที่ระลึกอย่างจุใจกับแบรนด์เนมมากมาย และเครื่องใช้ไฟฟ้า กล้องถ่ายรูปดิจิทัล นาฬิกา เครื่องเล่นเกม หรือสินค้าที่จะเอาใจคุณผู้หญิงด้วย กระเป๋า รองเท้า เสื้อผ้าแบรนด์เนม เสื้อผ้าแฟชั่นสำหรับวัยรุ่น เครื่องสำอางยี่ห้อดังของญี่ปุ่นไม่ว่าจะเป็น KOSE, KANEBO, SK II, SHISEDO และอื่นๆอีกมากมาย



คำ **อิสระรับประทานอาหารเย็น ตามอัยาศัย**



เข้าพัก ณ โรงแรม **Hotel WBF Grande Hakata** หรือเทียบเท่า

วันที่เจ็ด: สนามบินฟูกุโอกะ – กรุงเทพฯ

เช้า รับประทาน อาหารเช้า ณ ห้องอาหารของโรงแรม

ได้เวลาอันสมควร นำท่านเดินทางสู่สนามบินฟูกุโอกะ เพื่อเดินทางกลับสู่กรุงเทพฯ

11.40 น. ออกเดินทางสู่สนามบินสุวรรณภูมิ ประเทศไทย ด้วยเที่ยวบิน **TG 649**

15.40 น. เดินทางถึงท่าอากาศยานสนามบินสุวรรณภูมิ โดยสวัสดิภาพและความประทับใจ

**** โปรแกรมอาจจะมีการปรับเปลี่ยนตามความเหมาะสมของสภาพอากาศและฤดูกาล ****

อัตราที่รวม-



ค่าตัวเครื่องบินไป-กลับตามสายการบินที่ระบุ
กำหนด

ไป-กลับพร้อมคณะ รวมภาษีน้ำมันและสนามบิน



ค่าบริการน้ำแร่วันละ 1 ขวด (ประเทศญี่ปุ่น)



ค่าน้ำหนักกระเป๋าตามที่สายการบิน

กรณีเกินลูกค้าต้องเป็นผู้รับผิดชอบค่าใช้จ่าย



ค่าบริการมัคคุเทศก์ตลอดการเดินทาง



ค่ารถโค้ชปรับอากาศตามที่รายการระบุ



ค่าห้องพักโรงแรม 2 – 3 ท่าน



ค่าอาหารตามที่รายการระบุ



ค่าเข้าชมสถานที่ต่าง ๆ ตามรายการที่กำหนด



ค่าประกันภัยการเดินทางต่างประเทศ
เงื่อนไขตามกรมธรรม์ วงเงินสูงสุด 1,000,000 บาท



ค่าบริการซึ่งรวมภาษีมูลค่าเพิ่ม 7%
และหัก ณ ที่จ่าย 3%

- อัตราที่ไม่รวม-



ค่าทำหนังสือเดินทาง และค่าใช้จ่ายที่เป็นส่วนตัว
ที่ไม่ระบุไว้ในรายการ เช่น ค่าโทรศัพท์ ค่าช้อปปิ้ง เป็นต้น



ค่าทิปเพื่อเป็นสินน้ำใจให้กับไกด์และ
คนขับรถตามอัธยาศัย



ราคาตัวเครื่องบินประกอบด้วย

- ✓ ค่าตัวเครื่องบินโดยสารระหว่างประเทศ **ชั้นประหยัด** (ไปและกลับ) โดย **สายการบินไทย**
**** กรณีสนใจอัปเกรด BUSINESS CLASS หรือเลื่อนวันเดินทางกลับกรุณาติดต่อทางเรา ****
- ✓ ค่าธรรมเนียมเชื้อเพลิงและค่าภาษีสนามบินตามประกาศของแต่ละสายการบิน (ราคาอาจมีการปรับขึ้นใน
กรณีที่ราคาน้ำมันมีการปรับขึ้น แต่จะปรับตามความเป็นจริงที่สายการบินประกาศปรับเท่านั้น)
- ✓ ค่าสัมภาระและกระเป๋าเดินทางตามเงื่อนไข **สายการบินไทย** น้ำหนักกระเป๋าเดินทางต้องมีน้ำหนักไม่เกิน
25 กิโลกรัม กรณีที่น้ำหนักกระเป๋าเกินที่สายการบินกำหนด ผู้โดยสารต้องเป็นผู้รับผิดชอบค่าปรับตามกฎหมาย
ข้อกำหนดของสายการบินนั้นๆ ด้วยตนเอง



การชำระเงิน

- ✓ บริษัทรับมัดจำ **30,000.-** บาท สำหรับการจอง/ที่นั่ง
- ✓ ส่วนที่เหลือทั้งหมดชำระก่อนเดินทางอย่างน้อย 30 วัน หรือตามเงื่อนไขพิเศษของทางบริษัทฯ กำหนด (ทางบริษัทฯ อาจมีการเรียกเก็บส่วนที่เหลือทั้งหมดก่อน 30 วัน หรือจำเป็นต้องออกตั๋วเครื่องบินเพื่อเลี่ยงการเรียกเก็บเพิ่มค่าธรรมเนียมเชื้อเพลิงและค่าภาษีสนามบินตามประกาศครั้งใหม่ของสายการบินที่มีการเปลี่ยนแปลง โดยไม่จำเป็นต้องแจ้งให้ทราบล่วงหน้า)



การยกเลิกหรือเลื่อนการเดินทาง

*** ทางบริษัทรับการยกเลิกผ่านการแจ้งเป็นลายลักษณ์อักษรเท่านั้น ***

มากกว่า 46 วันก่อนการเดินทาง	คืนเงินมัดจำทั้งหมด หรือ หักค่าใช้จ่ายที่เกิดขึ้นตามจริง
ตั้งแต่ 45-30 วันก่อนการเดินทาง	ยึดเงินมัดจำ 10,000 บาท
ตั้งแต่ 29-15 วันก่อนการเดินทาง	คิดค่าบริการ 50% ของราคาตั๋วทั้งหมด
ตั้งแต่ 14-0 วันก่อนการเดินทาง	เก็บค่าใช้จ่าย 100 % ของค่าตั๋วทั้งหมด

สำคัญ

เงื่อนไขและรายละเอียดของการเดินทาง (กรุณาศึกษารายละเอียดทุกข้อ)

- ☑ บริษัทฯ สงวนสิทธิ์เปลี่ยนแปลงรายตั๋วตามความเหมาะสมให้สอดคล้องกับสถานการณ์ ข้อจำกัดด้านภูมิอากาศ ณ วันเดินทางจริง โดยจะคำนึงถึงความปลอดภัย และประโยชน์สูงสุดของท่านลูกค้าโดยส่วนใหญ่เป็นหลัก
- ☑ เมื่อท่านตกลงชำระเงินไม่ว่าบางส่วนหรือทั้งหมดให้กับทางบริษัทฯ ถือว่าท่านยอมรับเงื่อนไขการเดินทางที่ระบุไว้ทั้งหมด
- ☑ ในกรณีที่ลูกค้าต้องการจองและซื้อตั๋วโดยสารการบินภายในประเทศ(ไทย)หรือใช้เส้นทางบินมาจากประเทศอื่นเพื่อร่วมทัวร์ในประเทศญี่ปุ่น ไม่ว่าจะเป็นการเดินทางก่อนหรือหลังจากคณะทัวร์นั้น ๆ กรุณาติดต่อสอบถามเจ้าหน้าที่ของบริษัทฯ ทุกครั้ง (กรณีที่ท่านออกตั๋วโดยมิได้แจ้งให้บริษัททราบล่วงหน้า ทางบริษัทฯ ไม่รับผิดชอบค่าใช้จ่ายที่เกิดขึ้นไม่ว่ากรณีใด ๆ)
- ☑ กรณีกองตรวจคนเข้าเมืองทั้งในเมืองไทยและต่างประเทศปฏิเสธมิให้ท่านเดินทางเข้า/ออกเมือง บริษัทฯ ไม่คืนค่าตั๋วในทุกรณี
- ☑ บริษัทฯ ไม่รับผิดชอบต่อการถูกปฏิเสธหรือห้ามออกนอกประเทศ หรือปฏิเสธการเข้าประเทศของผู้เดินทางได้เนื่องมาจากผู้เดินทางอาจมีสิ่งผิดกฎหมาย เอกสารเดินทางไม่ถูกต้อง ความประพฤติส่อไปในทางเสื่อมเสีย ภัยธรรมชาติ การประท้วง การก่อกวน ความล่าช้าการเลื่อนหรือยกเลิกเที่ยวบิน และอุบัติเหตุที่เกิดจากความประมาทของนักท่องเที่ยวเอง

- ☑ เมื่อท่านออกเดินทางไปกับคณะแล้ว งดใช้บริการรายการใดรายการหนึ่งหรือไม่เดินทางพร้อมคณะ ถือว่าท่าน สละสิทธิ์ ไม่อาจเรียกร้องค่าบริการคืน ไม่ว่ากรณีใด ๆ ทั้งสิ้น
- ☑ ท่านที่แพ้อาหารหรือไม่สามารถทานอาหารบางอย่างได้ อาหารที่เกี่ยวข้องกับศาสนา กรุณาแจ้งพร้อมการจอง ทัวร์

ตัวโดยสารและสายการบิน

1. ตัวโดยสาร

- 1.1 การเดินทางเป็นหมู่คณะ ผู้โดยสารจะต้องเดินทางไป-กลับพร้อมกัน หากต้องการเลื่อนวันเดินทางไปหรือกลับ ท่านต้องชำระค่าธรรมเนียมเพิ่มตามเงื่อนไข (โปรดสอบถามและกรุณาแจ้งทันทีเมื่อทำการจองทัวร์) การเปลี่ยนวันเดินทางขากลับต้องทำล่วงหน้าก่อน 30 วันเดินทางเท่านั้น
- 1.2 ที่นั่งบนเครื่องบิน เนื่องจากการจองเป็นหมู่คณะทางสายการบินจะเป็นผู้จัดทำที่นั่งให้เป็นกลุ่ม ในกรณีที่ไฟล์เดินทางในช่วงเทศกาลค่อนข้างแน่น อาจทำให้การจัดที่นั่งค่อนข้างยากแต่ทางบริษัทจะพยายามให้ลูกค้าได้ นั่งใกล้กันมากที่สุด
- 1.3 ค่าธรรมเนียมน้ำมันเชื้อเพลิงและค่าประกันวินาศภัยทางอากาศ คำนวณตามอัตราที่ทางสายการบินแจ้ง ค่าธรรมเนียม ณ วันออกราคาทัวร์ หากสายการบินเปลี่ยนแปลงอัตราค่าธรรมเนียมใด ๆ เพิ่มขึ้นในภายหลัง ถือเป็นค่าตัวเครื่องบินส่วนเพิ่มที่ผู้เดินทางต้องเป็นผู้ชำระ
- 1.4 กรณีที่ทัวร์ออกตัวเครื่องบินไปแล้วลูกค้าไม่สามารถเดินทางได้ ทางสายการบินไม่อนุญาตให้เปลี่ยนชื่อตัวผู้เดินทางทุกกรณี บริษัทฯ ขอสงวนสิทธิ์ไม่คืนค่าบริการใด ๆ
- 1.5 ในกรณีแจ้งยกเลิกการเดินทางภายหลังบริษัทฯ ออกตัวเครื่องบินไปแล้วไม่สารทขอคืนเงินได้ทุกกรณี
- 1.6 การสะสมไมล์ของสายการบิน สามารถสะสมไมล์ได้
- 1.7 กรุณาแจ้งเบอร์สมาชิกสะสมไมล์ตั้งแต่เริ่มจองทัวร์ โดยกรอกในใบข้อมูลที่ทางบริษัทฯ ส่งให้เพื่อสิทธิประโยชน์สูงสุดของท่านเอง ในวันเดินทางไปและกลับ กรุณาเก็บหางบัตรขึ้นเครื่องทุกใบไว้ตรวจสอบภายหลัง ท่านกลับถึงเมืองไทย ว่าได้รับไมล์สะสมเรียบร้อยแล้ว หากบัตรโดยสารขึ้นเครื่องหาย (Boarding Pass) ท่านไม่สามารถเรียกร้องใด ๆ ทั้งกับบริษัททัวร์และสายการบิน

2. สายการบิน

- 2.1 สำหรับผู้เดินทางซึ่ง ตั้งครรภ์ สตรีตั้งครรภ์ทุกอายุครรภ์ต้องอยู่ในดุลพินิจของแพทย์และครอบครัวว่าควรเดินทางหรือไม่ (โปรดแจ้งพนักงานทันทีเมื่อทำการจองทัวร์) บริษัทฯ ขอเรียนว่าเราไม่อาจรับผิดชอบต่อเหตุการณ์ไม่คาดคิดใด ๆ จึงขอสงวนสิทธิ์ไม่รับผู้ร่วมเดินทางที่มีอายุครรภ์เกิน 4 เดือน / ผู้มีประวัติครรภ์เคยมีปัญหาหรือมีประวัติคลอดก่อนกำหนด
- 2.2 บริษัทฯ ยกเว้นการคืนเงิน กรณีท่านแจ้งยกเลิกคณะที่ออกเดินทางในช่วงเทศกาลวันหยุดสำคัญทุกเทศกาล บริษัทฯ ต้องทำการยืนยัน,ชำระมัดจำค่าตัวหรือชำระเต็มจำนวนกับสายการบิน โดยเฉพาะเที่ยวบินพิเศษ เช่น Charter Flight จะไม่มีกรคืนเงินมัดจำหรือค่าทัวร์ ไม่ว่ายกเลิกเวลาใดและยกเลิกด้วยกรณีใด ๆ

2.3 บางรายการทัวร์ที่ต้องใช้สายการบินภายในประเทศน้ำหนักของกระเป๋าอาจถูกกำหนดให้ต่ำกว่ามาตรฐานได้ ทั้งนี้ขึ้นอยู่กับข้อกำหนดของแต่ละสายการบิน

2.4 อาหารบินเครื่องกรุณาแจ้งล่วงหน้าก่อน 14 วันเดินทาง

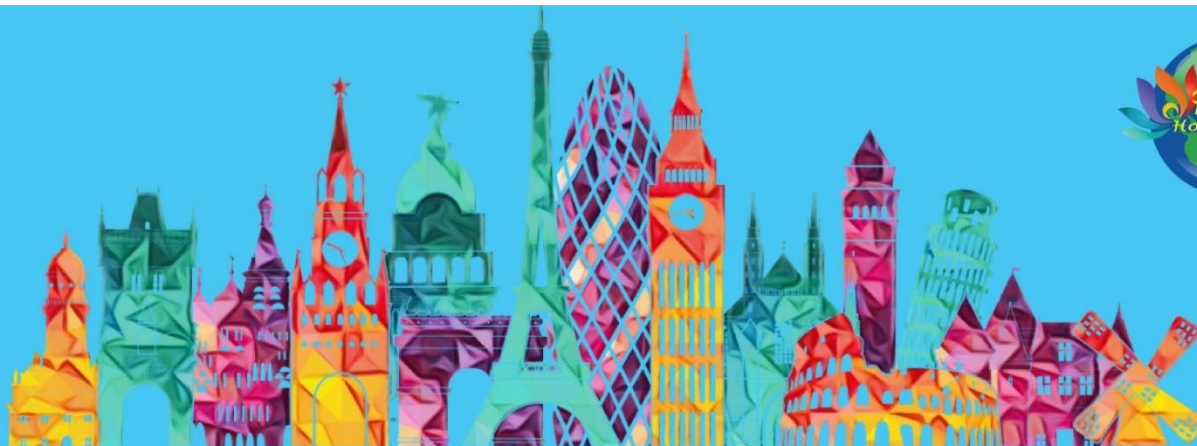
2.5 กรุณาส่งหน้าพาสปอร์ตให้ตรงกับเล่มที่ใช้เดินทาง กรณีเปลี่ยนแปลงหรือทำเล่มใหม่กรุณาแจ้งก่อน 14 วันเดินทาง

กรณีที่ส่งหน้าพาสปอร์ต หรือชื่อผิดทางบริษัททัวร์จะไม่รับผิดชอบกรณีที่มิมีค่าใช้จ่ายในการเปลี่ยนแปลงเกิดขึ้น

บริษัทฯ ขอสงวนสิทธิ์ในการเปลี่ยนแปลงรายการโดยมิต้องแจ้งให้ทราบล่วงหน้า ทั้งนี้ขึ้นอยู่กับสภาวะอากาศ การเมืองสายการบิน การจราจรช่วงเทศกาลหรือวันหยุดของญี่ปุ่น และราคาอาจเปลี่ยนแปลงได้ตามความ

เหมาะสม

ทั้งนี้ขึ้นอยู่กับอัตราแลกเปลี่ยนของเงินสกุลเยน



โอนผ่านธนาคารตามรายละเอียดดังนี้

ชื่อบัญชี : บจก. ลุคซ์แพลนเนท ทราเวลเลอร์

ธนาคารกสิกรไทย
开泰银行 KASIKORNBANK



K-look

ธนาคารกสิกรไทย : สาขา มาร์เก็ต วิลเลจ สุวรรณภูมิ

เลขที่บัญชี : **137-1-55475-7**

UOB ธนาคารยูโอบี

UOB-look

ธนาคารยูโอบี : สาขา ถนนศรีราชา

เลขที่บัญชี : **797-165-104-4**

ชื่อบัญชี : คุณนิษชุนเนตร์ ทวีอภิรดีวิชา

ธนาคารกสิกรไทย
开泰银行 KASIKORNBANK



Kw

ธนาคารกสิกรไทย : สาขา เมกาบางนา

เลขที่บัญชี : **028-1-54355-5**

UOB ธนาคารยูโอบี

UOB

ธนาคารยูโอบี : สาขา พาราไดซ์ พาร์ค

เลขที่บัญชี : **813-174-805-1**

กรุณาส่งสลิปหลังจากชำระค่าทัวร์ด้วยนะครับ

Allianz Travel **ประกันการเดินทาง** หมดกังวล ทุกการเดินทาง

ระยะเวลาการเดินทาง	(แบบไป-กลับ) เอเชีย	(แบบไป-กลับ) ทั่วโลก	ระยะเวลาการเดินทาง	(แบบไป-กลับ) เอเชีย	(แบบไป-กลับ) ทั่วโลก	ผลประโยชน์ ความคุ้มครอง	เดินทางในเอเชีย	เดินทางทั่วโลก
1-2 วัน	220.-	420.-	9 วัน	335.-	585.-	1. การสูญเสียชีวิต / อุบัติเหตุ / ภัยพิบัติ ภาวะ อากาศผิดปกติ - ผู้โดยสารที่อายุตั้งแต่ 16 ปี จนถึง 75 ปี - ผู้โดยสารที่ไม่อายุต่ำกว่า 16 ปี หรือมากกว่า 75 ปี	1,500,000.- 750,000.-	2,000,000.- 1,000,000.-
3 วัน	230.-	420.-	10 วัน	345.-	605.-			
4 วัน	240.-	420.-	11 วัน	365.-	660.-	2. ค่ารักษาพยาบาลในต่างประเทศ (รวมถึงค่าการส่งทางอากาศ สำหรับผู้ป่วย) - ค่ารักษาพยาบาลต่อวันในต่างประเทศ (การไม่ 30 วัน มีจำนวนตามแบบ ประกันภัย) - คุ้มครองค่าใช้จ่ายรักษาพยาบาลใน ประเทศที่ประสบภัยพิบัติภัยธรรมชาติ สาเหตุจากภัย (การไม่ 7 วัน มีจำนวนที่คุ้มครอง ประกันภัย)	2,000,000.- 200,000.- 50,000.-	2,000,000.- 200,000.- 50,000.-
5 วัน	250.-	460.-	12 วัน	375.-	680.-			
5 วัน	295.-	470.-	13 วัน	385.-	710.-			
7 วัน	315.-	555.-	14 วัน	400.-	730.-			
8 วัน	325.-	575.-	15-18 วัน	450.-	855.-			

รายละเอียดการชำระค่าบริการ

ชื่อบัญชี : บจก. ลุกซ์แพลนเนท ทรavelเลอร์

ธนาคารกสิกรไทย
 开泰银行 KASIKORNBANK



ธนาคารกสิกรไทย : สาขา มาร์เก็ต วิลเลจ สุวรรณภูมิ
 เลขที่บัญชี : 137-1-55475-7

ชื่อบัญชี : คุณนิชฐนตรี ทวีอภิรติวิธา

ธนาคารกสิกรไทย
 开泰银行 KASIKORNBANK



ธนาคารกสิกรไทย : สาขา เมกาบางนา
 เลขที่บัญชี : 028-1-54355-5



สอบถามเพิ่มเติม/จองทัวร์

แพนขายจอยหน้าร้าน :

085-567-5444, 091-778-4442, 091-939-4556,
 081-855-7999, 081-839-0999

แพนกรุปโทรมา : 063-539-3965, 091-939-9356

 **Hotline**
02-530-9899 (เวลา 9.00-19.30 น.)

สแกน QR code
 สอบถามข้อมูลเพิ่มเติมได้

