



บริษัท แพลนเนท ฮอลิเดย์ ทราเวล จำกัด
Planet Holidays Travel Co.,Ltd
 ใบอนุญาตเลขที่ :11/06474 (เปิดบริการ 20 ปี)



สินค้าทัวร์ : ไปมัมขึ้นทัวร์ทั่วโลก / กรุ๊ปเฉพาะส่วนตัว / สัมมนา จัดงาน / จองตั๋วเครื่องบิน



☎ 02-530-9899 ☎ 081-855-7999, 081-839-0999, 091-939-4556, 091-778-4442, 085-567-5444 @planetholiday 🌐 www.planetholidaystravel.com



TG029

6 | **4** | 
 วัน | คืน | บิน

 น้ำหนักกระเป๋า **25 กก.**

 **BOEING 787-9**

 มีบริการอาหารบนเครื่อง
 (ราคาไปกลับไม่เข้าอาหารบนเครื่อง)

TOKYO OSAKA
KYOTO KAMIKOCHI AUTUMN

 18 - 23 ต.ค. / 25 - 30 ต.ค. 67

ราคาเพียง **59,888**
 รวมภาษีมูลค่าเพิ่ม 7%
 (ขึ้นอยู่กับอัตราภาษี)

ชูปคาร์...โดททอว โอซาก้า ล่องเรือ ขึ้นกระเช้า เข้าแคว่กะโป..

Flight **BKK** → **NRT**
TG642 ✈️ 23:50 ✈️ 08:10

Flight **KIX** → **BKK**
TG673 ✈️ 17:35 ✈️ 21:25



บริษัท แพลนเนท ฮอลิเดย์ ทราเวล จำกัด
Planet Holidays Travel Co.,Ltd

ผ่านการรับรองโดย

📍 14 อาคารแพลนเนท ซอยเฉลิมพระเกียรติ ร.9 ซอย28 แยก7 แขวงคอกไม้ เขตประเวศ
 กรุงเทพฯ 10250 ☎ 02-530-9899 ☎ 091-939-4556, 091-778-4442, 085-567-5444





TG029

6 วัน | **4** คืน | **THAI** มินิ

บ้านพักกระเป๋า 25 กก.
BOEING 787-9
มีบริการอาหารบนเครื่อง (ราคาไปรษณีย์ไม่มีอาหารบนเครื่อง)

TOKYO OSAKA
KYOTO KAMIKOCHI AUTUMN

18 - 23 ต.ค. / 25 - 30 ต.ค. 67

ราคาเพียง **59,888**

รวมภาษีมูลค่าเพิ่ม 7% (สำหรับสินค้า)

ซูเปอร์..โตเกียว โอซาก้า ล่องเรือ ขึ้นกระเช้า เข้ามัสก์ไป..

Flight BKK → NRT
TG642 ✈️ 23:50 ✈️ 08:10+1

Flight KIX → BKK
TG673 ✈️ 17:35 ✈️ 21:25

| 6วัน 4คืน | โปรแกรมท่องเที่ยว | อาหาร | โรงแรม |
|-----------|------------------------------------------------------------------------------------------------------------------------------------------------------------------------------------------------------------------------------------|-----------|----------------------------------------------------------------------|
| วันที่ 1 | ท่าอากาศยานสุวรรณภูมิ กรุงเทพฯ TG642 (23:50 – 08:10+1) | - | - |
| วันที่ 2 | ท่าอากาศยานนานาชาตินาริตะ ประเทศญี่ปุ่น – – เมืองฮาโกเนะ – ล่องเรือโจรสลัด – หุบเขาโอวาคุดานิ – โกเทมบะพรีเมียมเอาท์เลต – เมืองยามานาชิ – ออนเซ็น **บุฟเฟต์ชาบูยักษ์** | - / L / D | YUKARI NO MORI, YAMANAKAKO หรือเทียบเท่า★★★★ |
| วันที่ 3 | เมืองยามานาชิ – หมู่บ้านโอชิโนะสั๊กไก – นั่งกระเช้าคาชิ คาชิ – อุโมงค์ไบเมเบิล (ขึ้นอยู่กับฤดูกาล) – สวนสาธารณะโออิชิ (ดอกโคเดียม) – เมืองนากาโนะ – ออนเซ็น **บุฟเฟต์นานาชาติ** | B / L / D | IKENOTAIRA SHIRAKABA KOGEN HOTELS, NAGANO หรือเทียบเท่า★★★★ |
| วันที่ 4 | เมืองนากาโนะ – คามิโคจิ – สะพานกัปปะ – ย่านเมืองเก่านาราคิ จุกุ – เมืองนาโกย่า – ย่านชานาเอะ | B / - / D | HOTEL THE B, NAGOYA หรือเทียบเท่า★★★★ |
| วันที่ 5 | เมืองนาโกย่า – เมืองเกียวโต – วัดกินคะคจิ หรือ วัดเงิน – พื้ชงชาญี่ปุ่น – เมืองโอซาก้า – LALAPORT & MITSUI OUTLET PARK OSAKA KADOMA – ช้อปปิ้งย่านชินไซบาชิ | B / L / - | HOTEL B SUITES NAMBA, OSAKA หรือเทียบเท่า★★★★ |
| วันที่ 6 | เมืองโอซาก้า – ปราสาทโอซาก้า(เข้าชม) – ห้างอ็อน มอลล์ ริงกุ เซ็นัน – ท่าอากาศยานนานาชาติคันไซ โอซาก้า – ท่าอากาศยานสุวรรณภูมิ TG673 (17:35 – 21:25) | B / - / - | - |

โดยสารการบินไทย THAI AIRWAYS (TG) สะสมไมล์ได้ 50%

ท่าอากาศยานนานาชาติ:



 เช็กไฟลท์บินเมื่อ
26 / 04 / 2024

| | | | |
|--------|-----|-------|-----------|
| Flight | BKK | → | NRT |
| TG642 | ✈ | 23:50 | ✈ 08:10+1 |

| | | | |
|--------|-----|-------|---------|
| Flight | KIX | → | BKK |
| TG673 | ✈ | 17:35 | ✈ 21:25 |

****ไฮไลท์!! สะดุดตาไปกับ ใบไม้เปลี่ยนสี สดใส ณ อุโมงค์เมเปิ้ล หรือ โมมิจิ****

ไฮไลท์! ความโคจึ หุบเขาในฝันที่อยู่สูงขึ้นไปทางเหนือของเทือกเขาแอลป์ ญี่ปุ่น
 ชมความงามของทุ่ง **ดอกโคเคีย** ณ **โออิชิพาร์ค** ที่จากหลังเป็นภูเขาไฟฟูจิ
นั่งกระเช้า คาชิ คาชิ ชมความสวยงามของทะเลสาบคาวากูจิโกะจากมุมสูง ชมวิวแบบพาโนรามา
ล่องเรือโจรสลัด ณ ทะเลสาบอาชิ และ พาซิม ไร่ดำ ณ **หุบเขาโอวาคูดานิ**
หมู่บ้านโอชิโนะฮักไก วิวภูเขาไฟฟูจิสีขาวตัดกับพื้นหลังสีฟ้า
 ชมเมืองเก่าสมัยเอโดะ ตั้งอยู่ท่ามกลางหุบเขา ณ **เมืองนาราคิ จุกุ**
ช้อปปิ้ง LALAPORT & MITSUI OUTLET PARK OSAKA KADOMA
 ย่านช้อปปิ้งของเมืองโอซาก้าแห่งใหม่ที่เปิดตัวเมื่อเดือนเมษาที่ผ่านมา
 สัมผัสวัฒนธรรมญี่ปุ่น **เรียนรู้พิธีชงชาแบบต้นตำหรับญี่ปุ่น**
ช้อปปิ้งจุใจ ย่านชินไซบาชิ พร้อมเชคอิน **ป้ายกูลิโกะแมน** แห่งโดทงโบริ
บุฟเฟ่ต์ชาบู และแช่น้ำแร่ **ออนเซ็น** ธรรมชาติ ทำให้ผิวพรรณสวยงามและระบบหมุนเวียนโลหิต
มีน้ำดื่มบริการบนรถบัสวันละ 1 ขวด

| ที่นั่งจำนวน กรุ๊ปละ 30 ท่าน | | | | |
|-------------------------------------|-------------|-----------|-------|---------------------------------------------------------------------------------------|
| วันเดินทาง | ราคาผู้ใหญ่ | พักเดี่ยว | อากาศ | ไฮไลท์ |
| 18 – 23 ตุลาคม 2567 | 59,888.- | 12,000.- | ☀ |  |
| 25 – 30 ตุลาคม 2567 | 59,888.- | 12,000.- | ☀ |  |

>>สภาพอากาศเป็นเพียงการพยากรณ์ อาจมีการเปลี่ยนแปลงได้ ควรเช็คในใบนัดหมายอีกครั้ง<<
**** หมายเหตุ ไม่มีราคาเด็ก เนื่องจากเป็นราคาพิเศษ / Infant เด็กอายุต่ำกว่า 2 ปี ราคา 9,000 บาท/ท่าน**
ราคานี้ไม่รวมค่าทิปท่านละ 2,000 บาท/ท่าน/ทริป

สำหรับลูกค้าท่านที่มีตั๋วเครื่องบินแล้ว (JOINLAND)
ลดจากราคาทัวร์ 15,000 บาท/ท่าน (จำนวนจำกัด)

วันแรก ท่าอากาศยานสุวรรณภูมิ กรุงเทพฯ ประเทศไทย

20.00 น. พร้อมกันที่ **ท่าอากาศยานสุวรรณภูมิ ชั้น 4 ประตู 2** ผู้โดยสารขาออก เพื่อพบไกด์และรับเอกสาร และโหลดกระเป๋าเดินทางขึ้นเครื่อง **D สายการบินไทย (THAI AIRWAYS)** เจ้าหน้าที่ของบริษัทฯ คอยให้การต้อนรับ และอำนวยความสะดวกในการเช็คอิน

23.50 น. ออกเดินทางสู่ **ท่าอากาศยานนานาชาตินาริตะ ประเทศญี่ปุ่น** เที่ยวบินที่ **TG642 (บริการอาหารร้อน พร้อมเครื่องดื่ม บนเครื่อง)**

วันที่สอง ท่าอากาศยานนานาชาตินาริตะ ประเทศญี่ปุ่น – เมืองฮาโกเนะ – ล่องเรือโจรสลัด – หุบเขาโอวาคุดานิ – โทเทมบะพรีเมียมเอ๊าท์เลต – เมืองยามานาชิ – ออนเซ็น



08.10 น. เดินทางถึง **ท่าอากาศยานนานาชาตินาริตะ ประเทศญี่ปุ่น** หลังจากผ่านขั้นตอนศุลกากร เรียบร้อยแล้ว แล้ว (เวลาที่ญี่ปุ่น เรียกว่าเมืองไทย **2 ชั่วโมง** กรุณาปรับนาฬิกาของท่านเพื่อความสะดวกในการนัดหมายเวลา) *****สำคัญมาก!! ประเทศญี่ปุ่นไม่อนุญาตให้นำอาหารสดจำพวก เนื้อสัตว์ พืช ผัก ผลไม้ เข้าประเทศ หากฝ่าฝืนมีโทษปรับและจับหลังผ่านขั้นตอนการเข้าประเทศแล้ว**

นำท่านเดินทางสู่ **ฮาโกเนะ (Hakone)** (ใช้เวลาเดินทางประมาณ **2.30-3 ชั่วโมง**) เป็นเมืองหนึ่งใน **อำเภออาชิกะระชิโมะ จังหวัดคานากาวะ** ตั้งอยู่บริเวณเชิงเขาฮาโกเนะด้านตะวันออก เป็นจุดหมายปลายทางของนักท่องเที่ยว โดยสามารถเดินทางไปชมภูเขาไฟฟูจิจากโตเกียวและกลับได้ภายในระยะเวลาหนึ่งวัน และนอกจากน้ำพุร้อน พิพิธภัณฑ์ และกิจกรรมนันทนาการอื่น ๆ แล้ว ฮาโกเนะยังได้รับการกำหนดให้เป็นอุทยานธรณีแห่งชาติญี่ปุ่นโดยเครือข่ายอุทยานธรณีประเทศญี่ปุ่น (Japanese Geoparks Network)

จากนั้นนำท่าน **ล่องเรือโจรสลัด (Hakone Sightseeing Cruise)** ณ ทะเลสาบอาชิ ใช้เวลาประมาณ **10-15 นาที** ให้ท่านได้ล่องเรือชมความงามของทัศนียภาพสองข้างทาง รวมถึงวิวภูเขาไฟฟูจิอีกด้วย

เที่ยง **รับประทานอาหารกลางวัน ณ ภัตตาคาร (1)**

เดินทางสู่ **หุบเขาโอวาคุดานิ (Owakudani)** (ใช้เวลาเดินทางประมาณ **20-30 นาที**) คือ หุบเขาภูเขาไฟที่เกิดจากการปะทุของภูเขาคามิ ในช่วงที่ภูเขาไฟฮาโกเนะระเบิดครั้งสุดท้ายเมื่อประมาณ **3,000 ปีก่อน** ดังนั้น ทำให้บริเวณนี้มีแร่กำมะถันหรือซัลเฟอร์ในปริมาณมาก **ไอโซลท์!!! ชิม ไข่ดำ (Kuro-Tamago)** ซึ่งเป็นไข่ต้มสุกในบ่อของหุบเขาโอวาคุดานิแห่งนี้ ว่ากันว่ากินไข่ดำหนึ่งฟองจะอายุยืนขึ้นไปอีกเจ็ดปี



จากนั้นนำท่านสู่ **โกเทมปะพรีเมียมเอาท์เลต (Gotemba Premium Outlets)** (ใช้เวลาเดินทางประมาณ 45 นาที) ตั้งอยู่ที่เขตฮาโกเน่(Hakone) ภายในจังหวัดคานากาวา(Kanagawa) ให้ท่านได้ผ่อนคลายกับการจับจ่ายซื้อของแบรนด์เนมชื่อดังต่างๆ ที่ผลิตทั้งในประเทศและนำเข้าจากต่างประเทศ ไม่ว่าจะเป็นเสื้อผ้าแฟชั่น อุปกรณ์กีฬา เครื่องใช้ในครัวเรือน และสินค้าอิเล็กทรอนิกส์ และเครื่องประดับต่างๆก็มีให้ช้อปปิ้งกันเต็มอ้อม ภายในเอาท์เล็ทมีร้านค้ากว่า 120 ร้าน



พักที่
ค่า

YUKARI NO MORI, YAMANAKAKO หรือระดับเดียวกัน
รับประทานอาหารค่ำ ณ ภัตตาคาร ของโรงแรม **(2) พิเศษ!! อิ่มอร่อยกับ นูฟเฟต์ซาปู**
หลังอาหารให้ท่านได้ผ่อนคลายกับการแช่น้ำแร่ธรรมชาติ เชื่อว่าถ้าได้แช่น้ำแร่แล้ว จะทำให้
ผิวพรรณสวยงามและช่วยให้ระบบหมุนเวียนโลหิตดีขึ้น



วันที่สาม เมืองยามานาชิ – หมู่บ้านโอชิโนะฮักไก – นั่งกระเช้าคาชิ คาชิ – อุโมงค์ใบเมเปิ้ล (ขึ้นอยู่กับฤดูกาล) – สวนสาธารณะโออิชิ (ดอกโคเคียว) – เมืองนากาโน่ – ออนเซ็น



เช้า

รับประทานอาหารเช้า ณ ห้องอาหารของโรงแรม (3)

นำท่านชม หมู่บ้านโอชิโนะฮักไก (Oshino Hakkai) (ใช้เวลาเดินทางประมาณ 30 นาที) เป็นในช่วงฤดูใบไม้เปลี่ยนสีเป็นจุดท่องเที่ยวสำคัญอีกสถานที่หนึ่ง โดยมีวิวภูเขาไฟฟูจิสีขาวตัดกับพื้นหลังสีฟ้า และใบไม้เปลี่ยนสี สีเหลือง แดง ส้ม เป็นภาพที่สวยงามมาก โอชิโนะฮักไกเป็นหมู่บ้านเล็กๆ ประกอบด้วยบ่อน้ำ 8 บ่อในโอชิโนะ ตั้งอยู่ระหว่างทะเลสาบคาวากูจิโกะ กับทะเลสาบยามานาคาโกะ บ่อน้ำทั้ง 8 นี้เป็นน้ำจากหิมะที่ละลายในช่วงฤดูร้อน ที่ไหลมาจากทางลาดใกล้ภูเขาไฟฟูจิ ผ่านหินลาวาที่มีรูพรุนอายุกว่า 80 ปี ทำให้น้ำใสสะอาดเป็นพิเศษ นอกจากนี้ยังมีร้านอาหาร ร้านจำหน่ายของที่ระลึก และซุ้มรอบๆบ่อ ที่ขายทั้งผัก ขนมหวาน ผักดอง งานฝีมือ และผลิตภัณฑ์ท้องถิ่นอื่นๆ อิสระให้ท่านได้เพลิดเพลินกับการถ่ายรูปและซื้อของที่ระลึกตามอัธยาศัย

นำท่าน นั่งกระเช้าลอยฟ้า คาชิ คาชิ (KACHI KACHI ROPEWAY) (ใช้เวลาเดินทางประมาณ 30 นาที) กระเช้าที่จะพาไปบนยอดเขา Mitsutoge เพื่อชมความสวยงามของทะเลสาบคาวากูจิโกะ จากมุมสูงเปิดให้บริการทุกวันตลอดทั้งปี (อาจมีการงดให้บริการชั่วคราวเนื่องจากสาเหตุต่างๆ เช่น สภาพอากาศไม่เอื้ออำนวย) เพียงไม่กี่นาทีถึงยอดเขา ชมวิวแบบพาโนรามาที่มีความสูง 1,075 เมตร ท่านสามารถชมทัศนียภาพโดยรอบของภูเขาไฟฟูจิและทะเลสาบคาวากูจิได้ และในวันที่อากาศแจ่มใสจะสามารถมองเห็นได้ไกลถึงภูเขาแอลป์ญี่ปุ่นทางตอนใต้ (เทือกเขาอาคาชิ และเทือกเขาอาราคาวะ)



เที่ยง

รับประทานอาหารกลางวัน ณ ภัตตาคาร (4)



แวะชมความงามของใบไม้เปลี่ยนสี ณ **อุโมงค์ใบเมเปิ้ล (Momiji Corridor or Momiji Kairo)** (ใช้เวลาเดินทางประมาณ 10 นาที) เป็นจุดชมใบไม้เปลี่ยนสียอดนิยม ตั้งอยู่ใกล้กับทะเลสาบคาวากูจิโกะ บริเวณดังกล่าวจะถูกจัดเป็นงานเทศกาลชมใบเมเปิ้ลเปลี่ยนสี **Fuji Kawaguchiko Autumn Leaves Festival** ที่ตลอดสองฝั่งข้างทางจะเรียงรายไปด้วยต้นเมเปิ้ลมากกว่า 60 ต้น ที่มีใบสีแดง สีเหลืองและสีส้มสลับไปมาทอดยาวกว่า 2 กิโลเมตร สำหรับใบที่แห้งแล้วก็จะร่วงหล่นลงที่พื้นหรือที่คลอง ทำให้ทั้งด้านบนและด้านล่างเต็มไปด้วยใบเมเปิ้ลหลากสีสัน ราวกับพุ่มอุโมงค์ใบเมเปิ้ล ในยามค่ำคืนตั้งแต่วันที่ 16.30 -22.00 น. จะมีการประดับไฟ illumination เปิดประดับยาวตามทางเดินไปตลอดแนวทาง ทำให้อุโมงค์ใบเมเปิ้ลแห่งนี้ไม่ว่าจะยามกลางวันหรือกลางคืนก็งดงามไม่แพ้กัน **(**หมายเหตุ เทศกาล Fuji Kawaguchiko Autumn Leaves Festival 2023 ปีนี้จะจัดขึ้นในวันที่ 28 ตุลาคม ถึง 23 พฤศจิกายน 2566)**

จากนั้นนำท่านสู่ **โออิชิพาร์ค (Oishi Park)** (ใช้เวลาเดินทางประมาณ 10 นาที) สวนสาธารณะริมทะเลสาบคาวากูจิโกะ จุดชมวิวยอดฮิตของภูเขาไฟฟูจิ ซึ่งในฤดูใบไม้เปลี่ยนสีนั้น สามารถชื่นชมความงามของทุ่งดอกโคเคีย สีแดงสด (บานเต็มที่ในเดือน ต.ค.-พ.ย.) และมีดอกไม้ชนิดอื่น ๆ อีกกว่า 90 ชนิด โดยมีภูเขาไฟฟูจิเป็นฉากหลัง สามารถถ่ายภาพดอกไม้หลากสีสันโดยมีภูเขาไฟฟูจิเป็นพื้นหลัง ให้ท่านเดินชมพร้อมเก็บภาพความประทับใจไปตามถนนดอกไม้ **(**ขึ้นอยู่กับสภาพอากาศ)** จากนั้นนำท่านสู่ **เมืองนาగాโนะ (Nagano)** (ใช้เวลาเดินทางประมาณ 2 ชั่วโมง) จังหวัดในภูมิภาคชูบุ เต็มไปด้วยภูเขาสูงจำนวนมาก รวมถึงมีแหล่งธรรมชาติอย่างน้ำตกและออนเซ็นที่สวยงามหลายแห่งอีกด้วย

พักที่
ค่า

IKENOTAIRA SHIRAKABAKOGEN HOTELS, NAGANO หรือระดับเดียวกัน

รับประทานอาหารค่ำ ณ ภัตตาคาร ของโรงแรม **(5) --- บุฟเฟ่ต์นานาชาติ**
หลังอาหารให้ท่านได้ผ่อนคลายกับการแช่น้ำแร่ธรรมชาติ เชื่อว่าถ้าได้แช่น้ำแร่แล้ว จะทำให้ผิวพรรณสวยงามและช่วยให้ระบบหมุนเวียนโลหิตดีขึ้น



Ikenotaira Shirakabakogen Hotels

วันที่สี่ เมืองมัตสึโมโตะ – เมืองนากาโนะ – คามิโคจิ – สะพานคัมปะ – ย่านเมืองเก่านาราจิ จุกุ – เมืองนาโกย่า – ย่านซาคาเอะ



KAMIKOCHI หุบเขาคมิโคจิ

เช้า

รับประทานอาหารเช้า ณ ห้องอาหารของโรงแรม (6)

จากนั้นนำท่านเดินทางสู่ **คามิโคจิ (Kamikochi)** (ใช้เวลาเดินทางประมาณ 2.30 นาที) แหล่งท่องเที่ยวทางธรรมชาติที่มีทิวทัศน์เขาที่สวยงามที่สุดแห่งหนึ่งของประเทศญี่ปุ่น ดินแดนแห่งธรรมชาติท่ามกลางหุบเขาแสนสวยของเทือกเขา "เจแปน แอลป์" (Japan Alps) เป็นหุบเขาในพื้นที่อยู่สูงขึ้นไปทางเหนือของเทือกเขาแอลป์ญี่ปุ่น ภาพสายน้ำของแม่น้ำอะซุสะ ที่ใสสะอาดไหลผ่านสะพานคัมปะ ล้อมรอบด้วยผืนป่าเขียวชอุ่ม และฉากหลังของยอดเขาสูงตระหง่านระดับ 3,000 เมตรให้ท่านได้เพลิดเพลินกับการเดินเล่นสบายๆ ไปกับธรรมชาติที่สวยงาม อิสระให้ท่านได้เก็บภาพความประทับใจตามอัธยาศัย **สะพานคัมปะ-บะชิ** เป็นจุดที่มีคนเยอะที่สุดในคะมิโคจิ และในบางครั้งก็ให้ความรู้สึกเหมือนทางแยกที่มีชื่อเสียงของชินญะ มีผู้คนมากมายเดินข้ามไปข้ามมาอยู่ไม่หยุดหย่อน มาถ่ายรูปใกล้กับสะพานหรือบนสะพาน

เที่ยง

อิสระรับประทานอาหารกลางวันตามอัธยาศัย



NARAI JUKU เมืองเก่านาราจิ

นำท่านสู่ **เมืองนาราจิ จุกุ (Narai Juku)** (ใช้เวลาเดินทางประมาณ 1 ชั่วโมง) ตั้งอยู่ในแถบหุบเขาคิโสะ จังหวัดนากาโนะ เป็นย่านเมืองเก่าสมัยเอโดะ เป็นเมืองที่ตั้งอยู่กลางทางระหว่างเกียวโตกับเอโดะ บนเส้นทางนากะเซนโดะ ผู้คนผ่านไปมาสองเมืองนี้ ก็จะต้องผ่านเมืองนาราจิ จนทำให้กลายเป็นเมืองที่มั่งคั่งที่สุดในหุบเขาคิโสะ เสน่ห์ของที่นี่คือ บ้านเมืองเก่าสีน้ำตาลเรียงรายสองข้าง

ทางยาวกว่า 1 กิโลเมตร โดยมีวิวจากหลังเป็นหุบขคิโอะซะ **ไฮไลท์!!! สะพานคิโอะซะโอบาชิ** เป็นสะพานที่อยู่เหนือแม่น้ำอาราชิ ซึ่งอยู่คู่ขนานกับถนนสายหลักในเมือง ที่นี้นับว่าเป็นสะพานไม้ที่ยาวที่สุดของประเทศญี่ปุ่นที่สร้างในช่วงปี 1990 เป็นสะพานที่สวยงาม

จากนั้นนำท่านสู่ **เมืองนาโกย่า (Nagoya)** (ใช้เวลาเดินทางประมาณ 2.50 ชั่วโมง แวะสถานีพักรถ 1 สถานี) เป็นตัวเมืองของจังหวัดไอจิ มีประชากรอาศัยอยู่มากกว่า 2 ล้านคน เป็นเมืองศูนย์รวมการค้าและการคมนาคมที่สำคัญแห่งหนึ่งของญี่ปุ่น

เย็น
ที่พัก

รับประทานอาหารเย็น ณ **ภัตตาคาร (7) THE B NAGOYA** หรือเทียบเท่าระดับเดียวกัน



อิสระให้ท่านเดินเล่นช้อปปิ้ง **ย่านซาคาเอะ (Sakae)** เป็นย่านธุรกิจการค้า โดยเฉพาะแหล่งราตรี เช่น คลับและบาร์ มีห้างสรรพสินค้ามีดสึซาคายะ หรือ เมืองใต้ดิน (Central Park) แหล่งรวมแฟชั่นและร้านค้าสุดเก๋มากมาย เช่น ร้านเสื้อผ้า, ร้านของใช้กระจุกกระจิก, ร้านชาลอนความงาม เป็นต้น

แฟน ๆ ไอโดลญี่ปุ่น ห้ามพลาด ต้องมาเยือนห้างสรรพสินค้าชั้นไฮโซ ซาคาเอะ ซึ่งเป็นจุดศูนย์กลางแหล่งรวมความบันเทิงมากมาย ที่มี Grand Canyon ฮอลล์จัดคอนเสิร์ตศิลปินไอโดล และยังเป็นคาเฟ่ นอกจากนี้ที่นี่ยังเป็นสถานที่ตั้งของ "ชิงช้าสวรรค์ Sky Boat" แลนด์มาร์คของย่านนี้อีกด้วย อิสระเพลิดเพลินย่านนี้ตามอัธยาศัย



วันที่ห้า

เมืองนาโกย่า – เมืองเกียวโต – วัดกินคะคุจิ หรือ วัดเงิน – พิธีชงชาญี่ปุ่น – เมืองโอซาก้า – LALAPORT & MITSUI OUTLET PARK OSAKA KADOMA – ช้อปปิ้งย่านชินไซบาชิ



GINKAKUJI TEMPLE

วัดเงิน กินคะคุจิ

เช้า

รับประทานอาหารเช้า ณ ห้องอาหารของโรงแรม (8)

เดินทางสู่ **เมืองเกียวโต (Kyoto)** (ใช้เวลาเดินทางประมาณ 2 ชั่วโมง) เมืองหลวงเก่าของประเทศญี่ปุ่น มีชื่อเสียงระดับโลกในเรื่องของวัฒนธรรมที่ประณีต ศิลปะแบบญี่ปุ่นอย่างแท้จริง มีมนต์เสน่ห์แบบชนบทญี่ปุ่น ปัจจุบันเป็นเมืองท่องเที่ยวที่เป็นนิยมของคนทั่วโลก

นำท่านสู่ **วัดกินคะคุจิ (Ginkakuji Temple)** หรือ **วัดเงิน** เป็นอีกหนึ่งในสถานที่ที่ขึ้นทะเบียนกับองค์การยูเนสโกให้เป็นมรดกโลกด้านวัฒนธรรม ซึ่งวัดกินคะคุจิเป็นวัดนิกายเซน ถูกสร้างขึ้นโดยโชกุนอชิคากะ โยชิมาสะ หลานชายของท่านโชกุน ที่สร้างวัดกินคะคุจิ (Kinkakuji Temple) หรือที่รู้จักกันอย่างกว้างขวางว่าวัดทองสำหรับอาคารของวัดเงินสร้างขึ้นในรูปแบบเดียวกัน เพียงแต่จะไม่ได้มีสีทอง เป็นอาคาร 2 ชั้น และมีนกฟีนิกซ์อยู่บนหลังคาอาคารเช่นเดียวกัน อาณาบริเวณของวัดซึ่งอยู่บนเขายังคงสภาพความเป็นธรรมชาติป่าอย่างสมบูรณ์แบบ มีต้นไม้บานาพรรณ ในแบบสวนญี่ปุ่น เต็มไปด้วยความชุ่มชื้นเย็นสบาย

จากนั้นสัมผัสวัฒนธรรมดั้งเดิมของชาวญี่ปุ่น นั่นก็คือ **การเรียนรู้พิธีชงชาญี่ปุ่น (Japanese tea ceremony หรือภาษาญี่ปุ่นเรียกว่า Sado)** โดยการชงชาตามแบบญี่ปุ่นนั้น มีขั้นตอนมากมาย เริ่มตั้งแต่การชงชา การรับชา และการดื่มชา ทุกขั้นตอนนั้นล้วนมีพิธี รายละเอียดที่บรรจงและสวยงามเป็นอย่างมาก พิธีชงชานี้ ไม่ใช่แค่รับชมอย่างเดียว ยังเปิดโอกาสให้ท่านได้มีส่วนร่วมในพิธีการชงชานี้อีกด้วย

เที่ยง

รับประทานอาหารกลางวัน ณ ภัตตาคาร (9)

เดินทางสู่ **เมืองโอซาก้า (Osaka)** (ใช้เวลาเดินทางประมาณ 1 ชั่วโมง) เมืองที่มีขนาดเศรษฐกิจใหญ่เป็นอันดับ 2 และมีประชากรมากเป็นอันดับ 3 ของประเทศญี่ปุ่น ตั้งอยู่ในภาคคันไซบนเกาะฮนชู ประเทศญี่ปุ่น ปัจจุบันเมืองโอซาก้ามีสถานที่ท่องเที่ยวมากมาย มีแหล่งช้อปปิ้งยอดนิยม มีสวนสนุกขนาดใหญ่ ทั้งยังมีอาหารที่เป็นเอกลักษณ์ เช่น ทาโกะยากิ โอโคโนมิยากิ (พิชซ่าญี่ปุ่น) และคิซิดดี

นำท่านสู่ **LALAPORT & MITSUI OUTLET PARK OSAKA KADOMA** มีกำหนดเปิดให้บริการในวันที่ 17 เมษายน 2023 ที่ผ่านมา ซึ่งถือเป็นสาขาใหม่ล่าสุดที่มีเอกลักษณ์ในญี่ปุ่น โดยปกติแล้วศูนย์การค้าและเอาท์เล็ตจะแยกกันคนละที่ ดังนั้น นี่จึงเป็นครั้งแรกที่เป็นการรวมศูนย์การค้าขนาดใหญ่เข้าด้วยกันกับ Outlet ขนาดใหญ่แห่งแรกห้างสรรพสินค้าที่มีสิ่งอำนวยความสะดวกครบครันขนาดใหญ่ทั้งหมดถึง 4 ชั้น ที่ LaLaport คุณสามารถจับจ่ายสินค้าแฟชั่น อาหาร และของใช้



ประจำวันอื่น ๆ และที่เอาท์เล็ท คุณจะพบสินค้าแบรนด์ทั้งในและต่างประเทศในราคาพิเศษที่จับต้องได้

จากนั้นนำท่านอิสระช้อปปิ้ง **ย่านชินไซบาชิ (Shinsaibashi)** บริเวณแหล่งช้อปปิ้งแห่งนี้มีความยาวประมาณ 600 เมตร เต็มไปด้วยร้านค้าปลีก ร้านแฟชั่นร้านเครื่องสำอางค์ ร้านรองเท้า กระเป๋า นาฬิกา ร้านกาแฟ ร้านอาหาร ร้านขนม ร้านเสื้อผ้าสตรีทแบรนด์ทั้งญี่ปุ่นและต่างประเทศ เช่น Zara H&M Beans ABC Mart เป็นต้น เรียกว่ามีทุกอย่างที่ต้องการรวมกันอยู่บริเวณนี้ ใกล้กันท่านสามารถเดินไปยัง **ย่านโดทงโบริ (Dotonbori)** ย่านบันเทิงยามค่ำคืนตลอดแนวถนนเลียบบคลองโดทงโบริ จากสะพานโดทงโบริบาชิไปจนถึงสะพานนิปปอนบาชิ **ไฮไลท์!!! ใครๆ ก็เชิดฉิ่ง** ถ่ายภาพคู่ **ป้ายกูลิโกะแมน** หรือ **ป้ายโดทงโบริกูลิโกะ (Dotonbori Glico Sign)** เป็นป้ายไฟนีออนรูปนักกรีฑากำลังวิ่งอยู่บนลู่วิ่ง ซึ่งถูกติดตั้งมาตั้งแต่ ปี ค.ศ.1935 นอกจากนี้ยังมีอีกหนึ่งสัญลักษณ์สถานที่นัดพบกันหลง นั่นก็คือ ร้านปูคานิโดรากุ (Kani Doraku) ซึ่งมีปูยักษ์ขยับแขนและลูกตาได้อีกด้วย และห้ามพลาดสำหรับ ทาโกยากิ อาหารท้องถิ่นของชาวโอซาก้า ที่มาถึงถิ่นแล้วต้องลอง Original Taste รับรองไม่ผิดหวังแน่นอน



เย็น อิสระรับประทานอาหารเป็นตามอัธยาศัย

ที่พัก HOTEL B SUITES NAMBA, OSAKA หรือเทียบเท่าระดับเดียวกัน



วันที่หก เมืองโอซาก้า – ปราสาทโอซาก้า (เข้าชม) – ห้างอ็อน มอลล์ ริงกุ เซนัน – ท่าอากาศยานนานาชาติคันไซ โอซาก้า – ท่าอากาศยานสุวรรณภูมิ



เช้า รับประทานอาหารเช้า ณ ห้องอาหารของโรงแรม (10) เดินทางสู่ ปราสาทโอซาก้า (Osaka Castle) (เข้าชม) (ใช้เวลาเดินทางประมาณ 15 นาที) เป็นหนึ่งในแลนด์มาร์คสำคัญของเมืองโอซาก้า หอคอยปราสาทจะมีอยู่ด้วยกันทั้งหมด 8 ชั้น ตัวปราสาทถูกล้อมรอบด้วยกำแพงหินคอนกรีต, คูน้ำ และสวนนิชิโนมารุซึ่งอยู่ทางป้อมตะวันตก ความงามของปราสาท ถือว่าเป็นสัญลักษณ์ของเมืองโอซาก้า ที่นักท่องเที่ยวทั่วโลกต่างให้ความสนใจที่จะมาเยือนและชมตลอดทั้งปี

เที่ยง **อิสระรับประทานอาหารกลางวันตามอัธยาศัย** จากนั้นนำท่านสู่ ห้างอ็อน มอลล์ ริงกุ เซนัน (AEON MALL RINKUSENNAN) (ใช้เวลาเดินทางประมาณ 50 นาที) จากห้างสามารถมองเห็นทิวทัศน์ของอ่าวโอซาก้า ความงามของพระอาทิตย์ตกดินที่นี่ถูกเลือกให้เป็น 100 สถานที่ชมพระอาทิตย์ตกดินที่ดีที่สุดของญี่ปุ่น นอกจากนี้ยังมีที่จอดรถฟรีขนาด 4,700 คัน ร้านอาหาร 43 ร้านและร้านเฉพาะทาง 86 ร้านรวมกันกว่า 170 ร้านเป็นหนึ่งในเสน่ห์ของช้อปปิ้งมอลล์แห่งนี้ เพื่อให้ลูกค้าสะดวกในการเดินทาง นำท่านเดินทางสู่ ท่าอากาศยานนานาชาติคันไซ โอซาก้า ประเทศญี่ปุ่น (ใช้เวลาเดินทางประมาณ 15 นาที)

17.35 น. เhierฟ้าสู่ ท่าอากาศยานสุวรรณภูมิ กรุงเทพฯ ประเทศไทย โดย สายการบินไทย (THAI AIRWAYS) เที่ยวบินที่ TG673 (บริการอาหารร้อน พร้อมเครื่องดื่ม บนเครื่อง)

21.25 น. เดินทางถึง ท่าอากาศยานสุวรรณภูมิ กรุงเทพฯ ประเทศไทย พร้อมกับความประทับใจเต็มเปี่ยม

+++++

อัตราค่าบริการนี้รวม



ค่าตัวเครื่องบินไป - กลับตามรายการที่ระบุ
รวมถึงค่าภาษีสนามบินและค่าภาษีน้ำมัน



น้ำหนักกระเป๋า โหลดใต้ท้องเครื่อง
ท่านละ : **25 กิโลกรัม**
(ขึ้นอยู่กับสายการบินที่ใช้บริการ)



บริการอาหารร้อนบนเครื่อง 1 มื้อ/เที่ยว
ค่าอาหาร ตามรายการที่ระบุ ท่านที่ต้องการเมนูอาหารพิเศษ
นอกเหนือจากที่ระบุ สามารถแจ้งขอเมนูและค่าใช้จ่ายเพิ่มเติมได้
(บริการน้ำดื่มวันละ 1ขวด)



น้ำหนักกระเป๋า ถู้อินเครื่อง 1 ใบ
น้ำหนักไม่เกิน **7 กิโลกรัม**



โรงแรมที่พักตามที่ระบุหรือเทียบเท่า (พัก 2 - 3 ท่าน / ห้อง)
ท่านที่ต้องการนอนห้อง 4 ท่าน หรือ ห้องแบบครอบครัว
หรือ ห้องอัปเกรด กรุณาแจ้งสอบถามค่าใช้จ่ายเพิ่มเติมได้



ค่าธรรมเนียมเข้าชมสถานที่ต่างๆ
ตามรายการที่ระบุ



ค่าเบี้ยประกัน อุบัติเหตุในระหว่างการเดินทางท่องเที่ยว
วงเงินประกันท่านละ **500,000 บาท**
(ไม่ครอบคลุมถึง สุขภาพ อากาศเจ็บป่วย หรือ
โรคประจำตัว) กรณีเสียชีวิตจากอุบัติเหตุ
ระหว่างการเดินทางท่องเที่ยว
วงเงินประกันท่านละ 1,000,000 บาท
(เงื่อนไขตามกรมธรรม์)

ค่ารถโค้ชปรับอากาศ
ตามขนาดของกรุ๊ปทัวร์



อัตราค่าบริการนี้ไม่รวม



ค่าใช้จ่ายส่วนตัวของผู้เดินทาง
อาทิ ค่าทำหนังสือเดินทาง ค่าโทรศัพท์
ค่าอาหาร เครื่องดื่ม ค่าช้อปปิ้ง ค่ามิบิบาร์ในห้อง
และค่าพาหนะต่างๆ ที่มีได้ระบุในรายการ

ค่าธรรมเนียมวีซ่าเข้าประเทศญี่ปุ่น
กรณีประกาศให้กลับมาขึ้นร่องขอวีซ่าอีกครั้ง
(เนื่องจากประเทศญี่ปุ่นได้ประกาศยกเว้นการยื่น
วีซ่าเข้าประเทศให้กับคนไทยสำหรับผู้ประสงค์
พำนักระยะสั้นในประเทศญี่ปุ่นไม่เกิน 15 วัน)




น้ำหนักกระเป๋าเกินกำหนด
ค่าธรรมเนียมกรณีกระเป๋าสัมภาระ
มีน้ำหนักเกินกว่าที่สายการบินกำหนด
หรือใหญ่เกินขนาดมาตรฐาน

ค่าภาษีน้ำมัน
กรณีที่สายการบินเรียกเก็บเพิ่ม
| ภายหลังจากทางบริษัทฯ ได้ออกตั๋ว
| เครื่องบินไปแล้วเท่านั้น



ค่าทิปมัคคุเทศก์, คนขับรถ

2,000.-

(บังคับตามระเบียบธรรมเนียมของประเทศ)

*ค่าทิปหัวหน้าทัวร์ขึ้นกับความพึงพอใจของท่าน



ค่าตรวจ ATK หรือ RT-PCR
ที่ไม่มีระบุในรายการทัวร์
| หากประเทศต้นทางหรือปลายทาง
| มีกำหนดให้ตรวจรายการทัวร์



กรุณาศึกษารายละเอียดทั้งหมดก่อนทำการจอง!

เพื่อความถูกต้อง และ ความเข้าใจตรงกันระหว่างท่านลูกค้า และ บริษัทฯ กรุณาคำ เมื่อท่านตกลงชำระค่าบริการมัดจำ
หรือ ค่าทัวร์ทั้งหมดกับทางบริษัทฯ แล้ว ทางบริษัทฯ จะถือว่าท่านได้ยอมรับเงื่อนไข ข้อตกลงต่างๆ ทั้งหมด




เงื่อนไขการจอง และ การชำระเงิน

เฉพาะการส่งจอยทัวร์เท่านั้น ไม่รวมการตัดกรุ๊ปหรือกรุ๊ปเหมา

01

มัดจำท่านละ 15,000 บาท
ภายหลังจากที่ท่านได้ทำการ
จอง 3 วัน กรณีลูกค้าทำการ
จองน้อยกว่าวันเดินทาง 25 วัน
ทางบริษัทขอสงวนสิทธิ์ใน
การเก็บค่าทัวร์เต็มจำนวน
ทันทีในวันจองนั้น

02

ยอดที่เหลือชำระ:
ก่อนวันเดินทาง 30 วัน
(นับรวมวันเสาร์ และ อาทิตย์)
หากชำระเงินค่าทัวร์ไม่ครบตาม
จำนวน บริษัทฯถือว่าท่านยกเลิก
การเดินทางโดยอัตโนมัติ
โดยไม่มีเงื่อนไข

03

หากชำระเงินในแต่ละส่วน
เป็นที่เรียบร้อยแล้ว
โปรดส่งหลักฐาน
การชำระเงิน ผ่านการจอง
ที่นี้ ออนไลน์ ของทางบริษัทฯ

04

เมื่อท่านชำระเงินค่าทัวร์
ไม่ว่าจะทั้งหมด หรือ
บางส่วน ทางบริษัทฯถือว่า
ท่านได้ยอมรับเงื่อนไข
และข้อตกลงต่างๆที่ได้ระบุไว้
ทั้งหมดนี้แล้ว

เงื่อนไขการจอง ...ตามประกาศคณะกรรมการธุรกิจท่องเที่ยวและมัคคุเทศก์

**ยกเลิกก่อนการเดินทาง
ไม่น้อยกว่า 30 วัน**

เก็บค่าใช้จ่ายบางส่วน (เก็บค่าใช้จ่าย
ที่เกิดขึ้นจริง เช่น ค่ามัดจำบัตร
โดยสารเครื่องบิน และมัดจำ
ค่าบริการต่างประเทศ)

**ยกเลิกก่อนการเดินทาง
ไม่น้อยกว่า 30 วัน**

เก็บค่าใช้จ่าย 50%
(จากราคาทัวร์ที่ท่านซื้อ)

**ยกเลิกก่อนการเดินทาง
น้อยกว่า 15 วัน**

เก็บค่าใช้จ่าย 100% (จากราคาทัวร์ที่ท่านซื้อ)
สามารถเปลี่ยนแปลงผู้เดินทางได้
(เปลี่ยนชื่อ) ต้องแจ้งให้บริษัทฯ
ทราบล่วงหน้าอย่างน้อย 7 วัน
ก่อนการเดินทาง

⚠ หากไม่มีการชำระเงิน ค่าทัวร์ ตามเงื่อนไขที่กำหนด ระบบจะทำการยกเลิกที่นั่งโดยอัตโนมัติ



กรุณาศึกษารายละเอียดทั้งหมดก่อนทำการจอง!

เพื่อความถูกต้อง และ ความเข้าใจตรงกันระหว่างท่านลูกค้า และ บริษัทฯ ทัวร์คู่ค้า เมื่อท่านตกลงชำระเงินมัดจำ
หรือ ค่าทัวร์ทั้งหมดกับทางบริษัทฯ แล้ว ทางบริษัทฯ จะถือว่าท่านได้ยอมรับเงื่อนไข ข้อตกลงต่างๆ ทั้งหมด



กรณีผู้เดินทางต้องการความช่วยเหลือเป็นพิเศษ อาทิเช่น ใช้วีลแชร์ กรุณาแจ้งบริษัทฯ ล่วงหน้าอย่างน้อย 7 วันก่อนการเดินทาง

เงื่อนไขเฉพาะการยกเว้นวีซ่าเข้าประเทศญี่ปุ่น



จากมาตรการยกเว้นวีซ่าเข้าประเทศญี่ปุ่นให้กับคนไทย ผู้ที่ประสงค์จะขึ้นบินในประเทศญี่ปุ่นไม่เกิน 15 วัน ไม่ว่าจะด้วยวัตถุประสงค์เพื่อการท่องเที่ยว เยี่ยมญาติหรือธุรกิจ จะต้องยื่นเอกสารยืนยันก่อนการเดินทางเข้าเมือง เพื่อยืนยันการมีคุณสมบัติการเข้าประเทศญี่ปุ่น* ดังต่อไปนี้
ตัวเครื่องบินมาจากประเทศญี่ปุ่น และ ที่พำนักในประเทศญี่ปุ่น และ กำหนดการเดินทาง (ทางบริษัทฯ ดำเนินการให้)
สิ่งที่ยืนยันว่าท่านสามารถรับผิดชอบค่าใช้จ่ายที่อาจเกิดขึ้นในระหว่างที่พำนักในประเทศญี่ปุ่นได้ (เช่น เงินสด บัตรเครดิต เป็นต้น)

คุณสมบัติการเข้าประเทศญี่ปุ่น (สำหรับกรณีการเข้าประเทศญี่ปุ่นด้วยมาตรการยกเว้นวีซ่า)

หนังสือเดินทางต้องมีอายุการใช้งานเหลืออยู่ ไม่ต่ำกว่า 6 เดือน ในขั้นตอนการขอเข้าประเทศ จะต้องระบุระยะเวลาการพักไม่เกิน 15 วัน
กิจกรรมใดๆ ที่จะกระทำในประเทศญี่ปุ่นจะต้องไม่เป็นการขัดต่อกฎหมายและเข้าข่ายคุณสมบัติการพำนักระยะสั้น
เป็นผู้ที่ไม่มีประวัติการถูกส่งตัวกลับประเทศญี่ปุ่น มีได้อยู่ในระยะเวลาของการถูกปฏิเสธไม่ให้นำเข้าประเทศ และไม่เข้าข่ายคุณสมบัติที่จะถูกปฏิเสธไม่ให้นำเข้าประเทศ

ข้อมูลเพิ่มเติม บัตรโดยสารเครื่องบิน



ในการเดินทางเป็นหมู่คณะ ผู้โดยสารจะต้องเดินทางไป - กลับพร้อมกัน ไม่สามารถเลือกวันเดินทางกลับได้ และ การจัดนั่งของกรุ๊ป เป็นไปโดยสายการบินเป็นผู้กำหนด ซึ่งทางบริษัทฯ ไม่สามารถเข้าไปแทรกแซงได้ และในกรณีเลิกการเดินทาง บัตรโดยสาร ไม่สามารถยกเลิก หรือ คืนเงินบางส่วนได้

ข้อมูลเพิ่มเติมกระเป๋าสัมภาระ



สำหรับน้ำหนักของสัมภาระให้บรรทุกใต้ท้องเครื่องบินอยู่ที่ 20 กิโลกรัม กรณีน้ำหนักนอกรจากระบุไว้ จะมีการเรียกเก็บค่าธรรมเนียมเพิ่ม ซึ่งเป็นไปตามข้อกำหนดของสายการบินที่ท่านไม่อาจปฏิเสธได้ (ท่านต้องชำระในส่วนที่โดนเรียกเก็บเพิ่มลูกค้ายสามารถชื้อน้ำหนักเพิ่มเติมได้ ล่วงหน้า 7 วันก่อนการเดินทางกับทางบริษัทฯ สำหรับกระเป๋าสัมภาระที่ทางสายการบินอนุญาตให้นำขึ้นเครื่องได้ ต้องมีน้ำหนักไม่เกิน 7 กิโลกรัม และ ต้องมีขนาดไม่เกิน 56 ซม.(สูง) x 36 ซม.(กว้าง) x 23 ซม. (หนา) กรณีที่ต้องมีขึ้นด้วยสายการบินภายในประเทศ น้ำหนักของกระเป๋าจะถูกกำหนดให้ต่ำกว่ามาตรฐานได้ ทั้งนี้ขึ้นอยู่กับข้อกำหนดของแต่ละสายการบิน ทางบริษัทฯ ขอสงวนสิทธิ์ไม่รับภาระส่วนของค่าใช้จ่ายที่สัมภาระน้ำหนักเกิน (ท่านต้องชำระในส่วนที่โดนเรียกเก็บเพิ่ม)
ทางบริษัทฯ จะไม่รับผิดชอบต่อการสูญหาย สูญหายของกระเป๋า และสัมภาระของผู้โดยสารทุกกรณี แต่สามารถซื้อประกันความเสียหายกระเป๋าสัมภาระ เพิ่มเติมกับทางบริษัทฯ

ข้อมูลเพิ่มเติม โรงแรมที่พัก



เนื่องจากการวางแผนแบบห้องพักของแต่ละโรงแรมแตกต่างกัน จึงทำให้ห้องพักแบบห้องเดี่ยว (Single) และห้องคู่ (Twin/Double) และห้องพักแบบ 3 ท่าน / 3 เตียง (Triple Room) ในแต่ละวันอาจมีความแตกต่างกันออกไป

**ในกรณีที่ต้องการพักแบบ 3 ท่านต่อห้องหรือห้องแบบ 3 ท่าน / TRIPLE ทางโรงแรมจะจัดห้องพักเป็นเตียงเดี่ยว 3 เตียง หรือ Type DOUBLE+เตียงเสริม หรือ Type TWIN+เตียงเสริม ขึ้นอยู่กับการจัดการของทางโรงแรมในวันดังกล่าวและหาในกรณีที่โรงแรมมีการจัดห้อง Triple ไม่เพียงพอ บริษัทฯขอสงวนสิทธิ์ในการจัดห้องให้เป็นแบบ แยก 2 ห้อง คือ 1 ห้องพักคู่ และ 1 ห้องพักเดี่ยว โดยไม่ค่าใช้จ่ายเพิ่ม และมีความเป็นไปได้ที่ห้องพักของลูกค้ายจะได้ห้องพักที่ไม่ติดกันในทุกๆกรณี

เงื่อนไขกรณีเกิดภัยพิบัติ

เนื่องจากเหตุการณ์ความไม่สงบทางการเมือง สายการบิน สภาพอากาศ ภัยธรรมชาติ วิกฤติภัย ภาวะระบาด ของโรคติดต่อ ในประเทศ หรือ นอกประเทศ หรือเมืองที่ท่านเดินทางไป และสายการบิน หรือ ในส่วนของการบริการต่างประเทศที่ท่านเดินทางท่องเที่ยวยังคงให้บริการอยู่เป็นปกติ ท่านสามารถใช้สิทธิ์ได้ตามเงื่อนไขข้อที่ 4.1 ได้เท่านั้น

รายการอาจมีการเปลี่ยนแปลงตามความเหมาะสม เนื่องจาก การยกเลิกเที่ยวบิน ความล่าช้าของสายการบิน โรงแรม ที่พัก การจราจร เหตุการณ์ทางการเมือง การนัดหยุดงาน การก่อจลาจล อุบัติเหตุ สภาพอากาศ พายุ ฝนตกหนัก ภัยธรรมชาติ วิกฤติภัย ภาวะระบาด หรือเมืองที่ท่านเดินทางไป หรือเมืองที่ท่านเดินทางไป หรือไม่ว่าจะด้วยสาเหตุใดๆ ก็ตาม (ซึ่งเป็นเหตุการณ์ที่นอกเหนือการควบคุมของทางบริษัทฯ) โดยทางบริษัทฯ จะปรับโปรแกรมการเดินทางตามสภาพแวดล้อมที่เกิดขึ้นโดยคำนึงถึงความปลอดภัยของลูกค้ายเป็นสำคัญ หากในวันเดินทาง สถานที่ท่องเที่ยวใดไม่สามารถเข้าชมได้ ไม่ว่าด้วยสาเหตุใดก็ตาม ทางบริษัทฯ จะหาสถานที่ท่องเที่ยวใหม่ทดแทน หรือ คืนค่าใช้จ่ายส่วนนั้นๆให้ท่าน

บริษัทฯ ขอสงวนสิทธิ์

รายการทัวร์สามารถเปลี่ยนแปลงได้ตามความเหมาะสม เนื่องจากเที่ยวบินล่าช้าสภาพอากาศ ฝนตกหนัก พายุได้ผู้คน แผ่นดินไหว สึนามิ สภาพการจราจร การระบาดของโรคติดต่อ การเมือง เป็นต้น โดยมีต้องแจ้งให้ทราบล่วงหน้า การบริการของรถบัสที่เกี่ยวข้องญี่ปุ่น ตามกฎหมายของประเทศญี่ปุ่น สามารถให้บริการวันละ 10 ชั่วโมง มีอาจเพิ่มเวลาได้ โดยมีวัตถุประสงค์และคนขับจะเป็นผู้บริหารเวลาตามความเหมาะสม ทั้งนี้ขึ้นอยู่กับสภาพการจราจรในวันเดินทางนั้นๆ เป็นหลัก ซึ่งขอสงวนสิทธิ์ในการปรับเปลี่ยนเวลาท่องเที่ยวตามสถานที่ในโปรแกรมการเดินทาง

เดินทางขั้นต่ำ 30 ท่าน หากต่ำกว่ากำหนด กรุ๊ปจะไม่สามารถเดินทางได้ หากผู้เดินทางทุกท่านยืนยันที่จะชำระค่าบริการเพิ่มเพื่อให้คณะเดินทางได้ ทางเรายินดีที่จะประสานงานในการเดินทางตามประสงค์ให้ท่านต่อไป ทางบริษัทฯขอสงวนสิทธิ์ในการงดออกเดินทางและเลื่อนการเดินทางไปในวันอื่นต่อไป โดยทางบริษัทฯจะแจ้งให้ท่านทราบล่วงหน้า

ขอสงวนสิทธิ์การเก็บค่าน้ำมันและภาษีสนามบินทุกแห่งเพิ่ม หากสายการบินมีการปรับขึ้นก่อนวันเดินทาง

บริษัทฯ ขอสงวนสิทธิ์ในการเปลี่ยนเที่ยวบิน โดยมีต้องแจ้งให้ทราบล่วงหน้าเนื่องจากสาเหตุต่างๆ

บริษัทฯ จะไม่รับผิดชอบใดๆ ทั้งสิ้น หากเกิดการยกเลิกเที่ยวบิน ความล่าช้าของสายการบิน ที่พัก การจราจร เหตุการณ์ทางการเมือง การนัดหยุดงาน การก่อจลาจล อุบัติเหตุ สภาพอากาศ พายุ ฝนตกหนัก ภัยธรรมชาติ วิกฤติภัย ภาวะระบาด หรือไม่ว่าจะด้วยสาเหตุใดๆ ก็ตาม (ซึ่งเป็นเหตุการณ์ที่นอกเหนือการควบคุมของทางบริษัทฯ)

รายการนี้เป็นเพียงข้อเสนอที่ต้องได้รับการยืนยันจากบริษัทฯ อีกครั้งหนึ่ง หลังจากได้สำรองโรงแรมที่พักในประเทศเรียบร้อยแล้ว โดยโรงแรมจัดในระดับใกล้เคียงกัน ซึ่งอาจจะปรับเปลี่ยนตามที่ระบุในโปรแกรม


การจัดการเดินทางท่องเที่ยว เป็นสิทธิของนักท่องเที่ยวในการจัดห้องพักให้กับกรุ๊ปที่เข้าพัก โดยมีห้องพักสำหรับผู้สูงอายุ / ปลอดภัยได้ โดยอาจจะขอเปลี่ยนห้องพักได้ตามความประสงค์ของผู้ที่พัก ทั้งนี้ขึ้นอยู่กับความพร้อมให้บริการของโรงแรม และไม่สามารถรับประกันได้

มีบุคคล พนักงานและตัวแทนของผู้จัด ไม่มีสิทธิ์ในการให้คำสัญญาใด ๆ ทั้งสิ้นแก่ผู้จัด นอกจากนี้เอกสารลงนามโดยผู้มีอำนาจของผู้จัดท่านนั้น ผู้จัดจะไม่รับผิดชอบและไม่สามารถคืนค่าใช้จ่ายต่างๆ ได้เนื่องจากเป็นการเหมาะสมกับตัวแทนต่างๆ ในกรณีที่ผู้เดินทางไม่ผ่านการพิจารณาในการตรวจคนเข้าเมือง-ออกเมือง ไม่ว่าจะเป็นการตรวจคนเข้าเมืองหรือกรมแรงงานของประเทศในรายการท่องเที่ยว อันเนื่องมาจากการกระทำที่ส่อไปในทางผิดกฎหมาย การหลบหนี เข้าออกเมือง เอกสารเดินทางไม่ถูกต้อง หรือ การถูกปฏิเสธในกรณีอื่น ๆ

การบริการของรถบัสที่เกี่ยวข้องญี่ปุ่น ตามกฎหมายของประเทศญี่ปุ่น สามารถให้บริการได้วันละ 10 ชั่วโมง ในวันนั้นๆ มีอาจเพิ่มเวลาได้ สภาพการจราจรในช่วงวันเดินทางตรงกับวันหยุดเทศกาลของญี่ปุ่น หรือ วันเสาร์-อาทิตย์ การจราจรอาจจะติดขัด อาจทำให้เวลาในการท่องเที่ยว และ ข้อบึงแต่ละสถานที่ที่น้องสง โดยเป็นดุลยพินิจของมีบุคคลที่ และคนขับรถในการบริหารเวลา ซึ่งอาจจะขอความร่วมมือจากผู้เดินทางในบางครั้งที่ต้องการเร่งรีบ เพื่อให้ได้ท่องเที่ยวตามโปรแกรม

หมายเหตุ : กรณีที่กองตรวจคนเข้าเมือง ประเทศไทย หรือ ในต่างประเทศ ปฏิเสธมิให้เดินทางออก หรือ เข้าประเทศที่ระบุไว้ ด้วยเหตุผลส่วนตัวของผู้เดินทาง บริษัทฯ ขอสงวนสิทธิ์ที่จะไม่คืนค่าทัวร์ไม่ว่ากรณีใดๆ ทั้งสิ้น รวมถึง เมื่อท่านออกเดินทางไปกับคณะแล้ว ท่านงดการใช้บริการรถโดยสารสาธารณะ หรือไม่เดินทาง พร้อมคณะถือว่าท่านสละสิทธิ์ ไม่อาจเรียกร้องค่าบริการคืน ไม่ว่ากรณีใดๆ ทั้งสิ้น






เมืองไทย
ประกันภัย
MUANG THAI INSURANCE

เดินทางต่างประเทศ

อุ่นใจทุกการเดินทาง กับ เมืองไทยประกันภัย



เมืองไทย
Happy Trip

| ข้อตกลงคุ้มครอง Insuring Agreement | จำนวนเงิน เอาประกันภัย(บาท) |
|-----------------------------------------------------------------------------------------------------------------------------------------------------------------------------------------------------------------------------------------------------------------------------------------------------------------------------------------------------------------------------------------------------------------------------------------------------------------------------------------------------------------------------------------------------------------------------------------------------------------------------------------------------------------------------------------------------------------------------------------------------------------------------------------------------------------------------------------------------------------------------------------------------------------------------------------------------------------------------------------------------------------------------------------------------------------------------------------------------------------------------------------------------------------------------------------------------------------------------------------------------------------------------------------------------------------------------------------------------------------------------------------------------------------------------------------------------------------------------------------------------|------------------------------------------------------------------------------------------------|
| 1. เสียชีวิต สูญเสียอวัยวะ- สายตา หรืออวัยวะภาพถาวรสิ้นเชิง อ.บ.1 ต่อคน P.A. 1 : Loss of life, dismemberment, loss of sight or total permanent disability per person | 1,000,000 |
| 2. การรักษาพยาบาลต่ออุบัติเหตุแต่ละครั้ง ต่อคนหรือต่อระยะเวลาการเดินทาง คุ้มครองไม่เกิน Medical expenses due to accident, Limit per person and per period of insurance 2.1 การเคลื่อนย้ายผู้ป่วยกลับภูมิลำเนา หรือสถานพยาบาลจากกรณีอุบัติเหตุ การเดินทาง กลับประเทศหรือโรงพยาบาลที่เหมาะสมในประเทศ รวมถึงการเดินทางด้วยรถพยาบาลจากจุดเกิดเหตุ ไปยังสถานพยาบาลขณะอยู่ในต่างประเทศ (รวมอยู่ในค่ารักษาพยาบาล ข้อ 2.) Evacuation expense from injury, return transport of insured to residence or to suitable hospital closest to residence, incl. appropriate car ambulance from event place to hospital (included in no.2 sum insured) 2.2 การรักษาพยาบาลอันเนื่องมาจากการก่อการร้าย ต่ออุบัติเหตุแต่ละครั้ง ต่อคนหรือต่อระยะ- เวลาการเดินทาง (รวมอยู่ในค่ารักษาพยาบาล ข้อ 2.) Medical Expenses due to Act of Terrorism, limit per person and per period of insurance, (included in no.2 sum insured) 2.3 คุ้มครองพิเศษ ค่ารักษาพยาบาลจาก อุบัติเหตุจากการเล่นสกี, การดำน้ำ (snorkeling), ผู้โดยสารเรือเร็ว, บานาน่าโบท, เจ็ทสกี, เรือลาร์มและชีวอร์กเกอร์ ต่ออุบัติเหตุแต่ละครั้งต่อคนหรือต่อ ระยะเวลาการเดินทาง (รวมอยู่ในค่ารักษาพยาบาล ข้อ 2.) Special coverage : Medical expenses arising from accident from skiing, snorkeling speed boat, banana boat, jet ski, parasailing (pulled by speed boat), sea walker, per each accident (included in no.2 sum insured) | 500,000 100,000 30,000 คุ้มครอง (Covered) |
| 3. ค่าใช้จ่ายในการขนส่งศพกลับภูมิลำเนา คุ้มครองไม่เกิน Repatriation expense for mortal remains | 100,000 |
| 4. อาหารเป็นพิษ คุ้มครองไม่เกิน Food poisoning | 100,000 |
| 5. ชดเชยรายได้รายวันในกรณีเข้ารับรักษาพยาบาลผู้ป่วยในจากอุบัติเหตุในและต่างประเทศต่อวัน (สูงสุด 30 วัน) Hospitalization benefit from injury – domestic and out bound per day (max 30 days) | 1000 |

***เงื่อนไขความคุ้มครองเป็นไปตามกรมธรรม์ประกันภัย

****อัปเดตล่าสุด (27/03/2566) จากทางสายการบิน กรณีกระเป๋าแตกหักหรือชำรุด**
เนื่องจากทางสายการบินหรือใดๆก็ตาม ทางสายการบินจะไม่รับผิดชอบในทุกกรณี
ซึ่งประกันการเดินทางที่ทางบริษัททำให้จะไม่รวมค่าประกันกระเป๋าเดินทาง****
หากผู้เดินทางสนใจซื้อเพิ่มเติม สามารถสอบถามราคากับทางเซลล์ได้เลยค่ะ**

ใบจองทัวร์ / BOOKING FORM

รายการทัวร์..... วันเดินทาง.....

ชื่อผู้ติดต่อ (ผู้จอง) โทร.....

จำนวนผู้เดินทางทั้งหมด.....คน (ผู้ใหญ่.....ท่าน / เด็กอายุต่ำกว่า 12 ปี.....ท่าน)

จำนวนห้องพักที่ใช้ทั้งหมด.....ห้อง (TWIN..... /DOUBLE..... / SGL..... / TRIPLE.....)

รายชื่อผู้เดินทาง (กรุณากรอกชื่อไทยและอังกฤษอย่างถูกต้องตามหนังสือเดินทาง เรียงตามห้องพัก)

| ลำดับ | ชื่อ-นามสกุล (ภาษาไทย) | ชื่อ-นามสกุล(ภาษาอังกฤษ) | วันเกิด (ว/ด/ป) |
|-------|------------------------|--------------------------|-----------------|
| 1 | | | |
| 2 | | | |
| 3 | | | |
| 4 | | | |
| 5 | | | |
| 6 | | | |
| 7 | | | |
| 8 | | | |
| 9 | | | |
| 10 | | | |

หมายเหตุ กรุณาแจ้งความประสงค์อื่นตามที่ท่านต้องการ อาทิเช่น

อาหาร ไม่ทานเนื้อวัว ไม่ทานเนื้อหมู ไม่ทานสัตว์ปีก ทานมังสาวิรัต

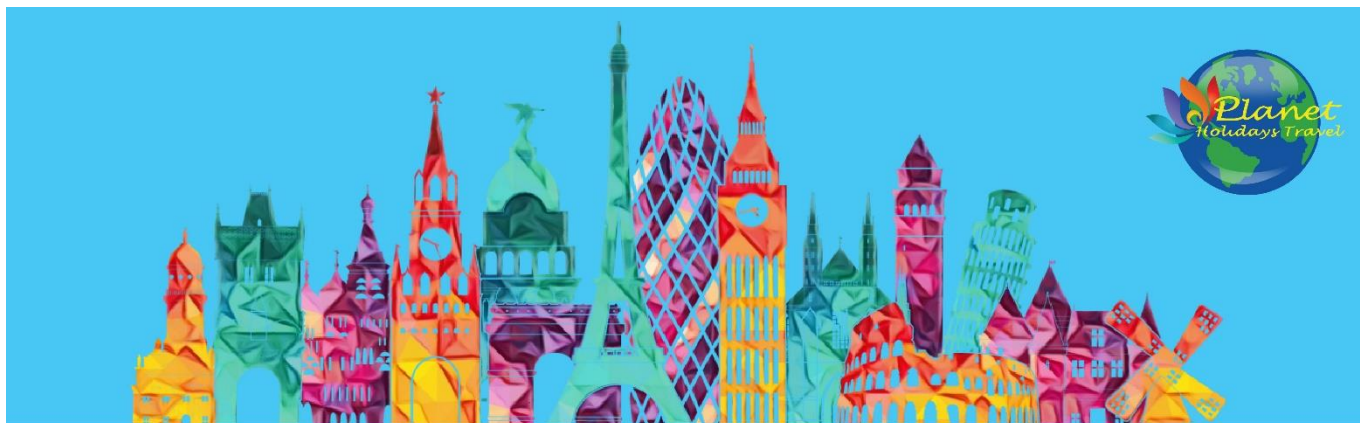
รายละเอียดอื่นๆ

.....

ข้าพเจ้ารับทราบเงื่อนไขในรายการทัวร์เรียบร้อยแล้ว

ลงชื่อ.....ผู้จอง

(.....)



โอนผ่านธนาคารตามรายละเอียดดังนี้

ชื่อบัญชี : บจก. ลุคซ์แพลเนท ทราเวลเลอร์

ธนาคารกสิกรไทย
开泰银行 KASIKORNBANK



ธนาคารกสิกรไทย : สาขา มาร์เก็ต วิลเลจ สุวรรณภูมิ

เลขที่บัญชี : 137-1-55475-7

ชื่อบัญชี : คุณนิษฐเนตร ทวีอภิรดีวิษา

ธนาคารกสิกรไทย
开泰银行 KASIKORNBANK



ธนาคารกสิกรไทย : สาขา เมกาบางนา

เลขที่บัญชี : 028-1-54355-5

กรุณาส่งสลิปหลังจากชำระค่าทัวร์ด้วยนะครับ

Allianz Travel **ประกันการเดินทาง** หมดกังวล ทุกการเดินทาง

| ระยะเวลาการเดินทาง | (แบบไปกลับ) เอเชีย | (แบบไปกลับ) ทั่วโลก | ระยะเวลาการเดินทาง | (แบบไปกลับ) เอเชีย | (แบบไปกลับ) ทั่วโลก | ผลประโยชน์ ความคุ้มครอง | เดินทางในเอเชีย | เดินทางทั่วโลก |
|--------------------|-----------------------|------------------------|--------------------|-----------------------|------------------------|----------------------------|-----------------|----------------|
| 1-2 วัน | 220.- | 420.- | 9 วัน | 335.- | 585.- | | | |
| 3 วัน | 230.- | 420.- | 10 วัน | 345.- | 605.- | | | |
| 4 วัน | 240.- | 420.- | 11 วัน | 365.- | 660.- | | | |
| 5 วัน | 250.- | 460.- | 12 วัน | 375.- | 680.- | | | |
| 5 วัน | 295.- | 470.- | 13 วัน | 385.- | 710.- | | | |
| 7 วัน | 315.- | 555.- | 14 วัน | 400.- | 730.- | | | |
| 8 วัน | 325.- | 575.- | 15-18 วัน | 450.- | 855.- | | | |

รายละเอียดการชำระค่าบริการ

ชื่อบัญชี : บจก. อุกซ์แพลนเนท ทราเวลเลอร์

ธนาคารกสิกรไทย
 开泰银行 KASIKORNBANK



ธนาคารกสิกรไทย : สาขา มาร์เก็ต วิลเลจ สุวรรณภูมิ
 เลขที่บัญชี : 137-1-55475-7

ชื่อบัญชี : คุณนิษฐาเนตร ทวีเกียรติวิธา

ธนาคารกสิกรไทย
 开泰银行 KASIKORNBANK



ธนาคารกสิกรไทย : สาขา เมทบางนา
 เลขที่บัญชี : 028-1-54355-5



สอบถามเพิ่มเติม/จองทัวร์

แพนกขายจอยหน้าร้าน :

085-567-5444, 091-778-4442, 091-939-4556,
 081-855-7999, 081-839-0999

แพนกกรุปิเฆมา : 063-539-3965, 091-939-9356

 **Hotline**
02-530-9899 (เวลา 9.00-19.30 น.)

สแกน QR code
 สอบถามข้อมูลเพิ่มเติมได้ที

