



BW...WONDERFUL TURKIYE 8วัน/5คืน

นครอิสตันบูล – คัปปาโดเกีย – คอนย่า – ปามุคคาเล่ –
เมืองโบราณเอฟีซุส – กรุงทรอย

****พักโรงแรม 5 ดาว (มาตรฐานตุรเคีย) และ โรงแรมถ้ำ 1 คืน****

บินตรงสู่กรุงอิสตันบูล และ บินภายใน 1 ขา



Big Wonderful 8 Days 5 Nights
TURKIYE

อิสตันบูล • คัปปาโดเกีย • คอนย่า • ปามุคคาเล่ • กรุงทรอย

เลือกซื้อ Option Balloon

**พักโรงแรม 5 ดาว และ โรงแรมถ้ำ 1 คืน
(มาตรฐานตุรเคีย)**

- ✓ บินตรง สู่ กรุงอิสตันบูล และ บินภายใน 1 ขา
 - ✓ ส่งเรือข่อยแคบบอสฟอรัส
 - ✓ ริงฟรี!!! เตรีลฉาย และชาแอปเปิ้ล
- พิพิธภัณฑ์กลางแจ้งเทอเรเม - โรงงานเซรามิก - นครใต้ดิน
 - หุบเขานกพิราบ - หมู่บ้านโบราณลูซิซาร์ - คัปปาโดเกีย - คอนย่า
 - คาราวานสไลน - ปามุคคาเล่ - ปราสาทบุยผ่าย - เอียราโพลิส - ทรอย
 - ชานีคคาเล - อิสตันบูล - พระราชวังโดลมาบาเย่
 - สไปซี่ บาร์เก็ด - อิปโปลเม - มัสยิดสีน้ำเงิน - พระราชวังทอปกาปี



**28 ธ.ค. 67 – 4 ม.ค. 68 (ปีใหม่)
กรุ๊ปเดียวเท่านั้น**

75,900

ต่อท่าน
บาท

- 15 วัน ทัวร์
- มีวิทยากร
- FREE VISA
- กระเป๋า 30 KG
- แอดนำ วันละขวด



DAY	ITINERARY	MEAL			HOTEL
		B	L	D	
1	กรุงเทพฯ - นครอิสตันบูล By TK 69 : 23.15 - 06.10	B	L	D	
2	นครอิสตันบูล - เมืองเคย์เซอรี (บินภายใน TK2010 : 07.40 - 09.00) คัปปาโดเกีย - เมืองเกอเรเม-พิพิธภัณฑ์กลางแจ้ง เกอเรเม - นครใต้ดิน - <i>โรงงานพรม - โรงงานเพชร - โรงงานเครื่องปั้นดินเผา</i> - หมู่บ้านโบราณอูซซาร์		😊	😊	CAVE HOTEL IN CAPPADOCIA (มาตรฐานตุรเคีย)
3	คัปปาโดเกีย - คาราวานซาราย - เมืองคอนย่า - เมืองปามุคคาล	😊	😊	😊	HOTEL IN PAMUKKALE (มาตรฐานตุรเคีย)
4	เมืองปามุคคาล - ปราสาทปุยฝ้าย - เมืองคูซาดาสี - <i>โรงงานเครื่องหนัง</i>	😊	😊	😊	HOTEL IN KUSADASI (มาตรฐานตุรเคีย)
5	เมืองคูซาดาสี - เมืองโบราณเอพิซุส - กรุงทรอย - เมืองชานัคคาล	😊	😊	😊	HOTEL IN CANAKKALE (มาตรฐานตุรเคีย)
6	เมืองชานัคคาล - เมืองอิสตันบูล - ล่องเรือชมช่องแคบบอสฟอรัส-พระราชวังโดลมาบาเซ - <i>สไปซ์ มาร์เก็ต</i>	😊	😊	😊	HOTEL IN ISTANBUL (มาตรฐานตุรเคีย)
7	เมืองอิสตันบูล - อีปโปโดม - มัสยิดสีน้ำเงิน - พระราชวังทอปกาปี - สนามบินนครอิสตันบูล by TK 58 : 15.40 - 04.45	😊	😊		
8	กรุงเทพฯ (สุวรรณภูมิ)				

กำหนดการเดินทาง	อัตราค่าบริการ / ท่าน
วันที่ 28 ธ.ค. 2567 - 4ม.ค. 2568	75,900.-



รับฟรี!!!

- ✓ **พวงกุญแจ Evil Eye ดวงตาเทพเจ้า ป้องกันความชั่วร้าย** ด้ายขายดีมีกำไรของแท้จากตุรกี
- ✓ **ชาแอปเปิ้ล (Apple tea) ชาพื้นเมือง ไม่มีคาเฟอีน**

วันแรกของการเดินทาง (28 ธ.ค. 67)

กรุงเทพฯ – นครอิสตันบูล

- 20.00 น. พร้อมกันที่สนามบินสุวรรณภูมิ อาคารผู้โดยสารขาออก ชั้น4 ประตูหมายเลข 9 เคาน์เตอร์ B สายการบินเตอร์กิช แอร์ไลน์ (TK) พบเจ้าหน้าที่บริษัทฯ คอยให้การต้อนรับและอำนวยความสะดวกด้านเอกสารและสัมภาระ
- 23.15 น. ออกเดินทางสู่ กรุงอิสตันบูล โดยสายการบินเตอร์กิชแอร์ไลน์ เที่ยวบินที่ TK 69 (ใช้เวลาเดินทางประมาณ 10 ชั่วโมง)

***** บินตรงสู่นครอิสตันบูล / มีจอทีวีทุกที่นั่ง / บริการเสิร์ฟอาหารร้อน *****



วันที่สองของการเดินทาง (29 ธ.ค.67) นครอิสตันบูล – เมืองเคย์เซอรี (บินภายใน) – คัปปาโดเกีย

– เมืองเกอเรเม-พิพิธภัณฑท์กลางแจ็งเกอเรเม – นครไต้ดิน – โรงงานพรม – โรงงานเพชร – โรงงานเครื่องปั้นดินเผา – หมู่บ้านโบราณอูชิซาร์

- 06.10 น. เดินทางถึงสนามบิน นครอิสตันบูล I (เวลาท้องถิ่นช้ากว่าไทย 4 ชั่วโมง) หลังจากนั้นนำท่านแวะเปลี่ยนเครื่องเพื่อเดินทางต่อสู่ เมืองเคย์เซอรี

07.40 น. **ออกเดินทางสู่ เมืองเคย์เซอรี โดยสายการบินเตอร์กิชแอร์ไลน์ เที่ยวบินที่ TK 2010**

- 09.00 น. เดินทางถึงสนามบินเมืองเคย์เซอรี จากนั้นนำท่านเดินทางสู่ เมืองคัปปาโดเกีย (Cappadocia) ดินแดนที่มีภูมิประเทศอันน่าอัศจรรย์ซึ่งเกิดจากลาวาภูเขาไฟที่ไหลออกมาปกคลุมพื้นที่เป็นบริเวณกว้าง แล้วทับถมเป็นเวลาหลายล้านปี เมื่อวันเวลาผ่านไป พายุ ลม ฝน และหิมะได้เป็นกัดเซาะแผ่นดินมาเรื่อยๆ ก่อให้เกิดการแปรสภาพเป็นหุบเขาร่องลึก เนินเขา กรวยหินและเสารูปทรงต่างๆ เกิดเป็นภูมิประเทศที่งดงาม แปลกตาและน่าอัศจรรย์ ดังสวรรค์บนดิน จนได้ชื่อว่า “ดินแดนแห่งปล่องนางฟ้า” และได้รับการแต่งตั้งจากองค์การยูเนสโกให้เป็นเมืองมรดกโลกทางธรรมชาติและวัฒนธรรมแห่งแรกของตุรกี



นำท่านออกเดินทาง สู่เมืองเกอเรเม (Goreme) ซึ่งตั้งอยู่ในบริเวณที่เป็นที่ตั้งถิ่นฐานของผู้คนมาตั้งแต่สมัยโรมัน และเป็นพื้นที่ที่ชาวคริสเตียนยุคแรกใช้ในการเป็นที่หลบหนีภัยจากการไล่ทำร้ายและสังหารก่อนที่คริสต์ศาสนาจะเป็นศาสนาที่ได้รับการประกาศว่าเป็นศาสนาของจักรวรรดิ ที่จะเห็นได้จากคริสต์ศาสนสถานจำนวนมากมายที่ตั้งอยู่ในบริเวณนี้



นำท่านเดินทางสู่ **พิพิธภัณฑสถานกลางแจ้งเกอเรเม (Goreme Open Air Museum)** ซึ่งเป็นศูนย์กลางของศาสนาคริสต์ในช่วง ค.ศ. 9 ซึ่งเป็นความคิดของชาวคริสต์ที่ต้องการเผยแพร่ศาสนาโดยการขุดถ้ำเป็นจำนวนมากเพื่อสร้างโบสถ์ และยังเป็นกำบังจากการรุกรานจากชนเผ่าลัทธิอื่นที่ไม่เห็นด้วยกับศาสนาคริสต์



นำท่านชม **นครใต้ดิน Underground City** เป็นสิ่งน่าอัศจรรย์อย่างหนึ่งที่มนุษย์สร้างขึ้น เกิดจากการขุดเจาะพื้นดินลึกลงไปหลายชั้น เพื่อใช้เป็นที่หลบภัยจากข้าศึกศัตรูในช่วงสงคราม นครใต้ดินมีพร้อมทุกอย่างทั้งห้องโถง ห้องนอน ห้องน้ำ ห้องครัว ห้องอาหาร โบสถ์ บ่อน้ำ คอกสัตว์

กลางวัน รับประทานอาหารกลางวัน ณ ภัตตาคาร (1)

นำท่านเข้าชม **โรงงานพรม (Carpet Factory)** พรมส่วนใหญ่ที่ผลิตในตุรกีนั้นมียี่ห้อเสียงเลื่องลือระดับโลก ไม่ว่าจะเป็นพรมที่ทอจากขนสัตว์ หรือพรมที่ทอจากฝ้าย ไหม จากนั้นนำท่านชม **โรงงานเพชร** ที่มีชื่อเสียงของประเทศตุรกี อาทิเช่น เทอควอย อาร์เทมิส เพชร และพลอย ที่ถูกออกแบบมาอย่างปราณีตและยังมีความโดดเด่นให้ท่านได้เลือกชมและซ้อปั้งตามอัธยาศัย

นำท่านเดินทางสู่ **โรงงานเครื่องปั้นดินเผา** สินค้าขึ้นชื่ออีกอย่างหนึ่งของประเทศตุรกี ด้วยประวัติอันยาวนานและกรรมวิธีการผลิตที่ประณีตสวยงาม ทำให้เครื่องปั้นดินเผาของเมืองคัปปาโดเกียกลายเป็นของฝากที่นิยมซื้อให้กันอันดับต้นๆ ของประเทศตุรกีเลยทีเดียว

นำท่านแวะถ่ายรูป **หมู่บ้านโบราณอุชิซาร์ (Uchisar Town)** เป็นเมืองเล็ก ๆ ที่มีภูเขาคินขนาดมหึมาอยู่บนเขากลางเมือง ถูกขุดสกัดเป็นปราสาทขนาดใหญ่ มีช่องหน้าต่างมากมายจนดูคล้ายรวงผึ้ง วิวด้านบนสามารถมองเห็นหุบเขาเบื้องล่างได้รอบทิศ ที่นี่สามารถสัมผัสวิถีชีวิตของผู้คนจริงที่อยู่อาศัยในบ้านที่ขุดเข้าไปในภูเขาที่ดูเหมือนจอมปลวก จนเรียกได้ว่าเป็นบ้านจอมปลวก ในสภาพแวดล้อมเดิมมายาวนานหลายร้อยปี

☞ **นำท่านเข้าสู่ที่พัก CAVE HOTEL IN CAPPADOCIA 5* (โรงแรมถ้ำ) หรือเทียบเท่า มาตรฐานของประเทศตุรเคีย (คืนที่ 1)**

อยู่ห่างออกไปทางทิศเหนือ รินเอ่อทันขึ้นมาเหนือผิวดิน และทำปฏิกิริยาจับตัวแข็งเกาะกันเป็นริ้ว เป็นแอ่ง เป็นชั้น ลดหลั่นกันไปตามภูมิประเทศ เกิดเป็นประติมากรรมธรรมชาติ อันสวยงาม แปลกตาที่โดดเด่นเป็นเอกลักษณ์ยากจะหาที่ใดเหมือน จนทำให้ปามุกคาล่แห่งเมืองเฮียราโพลิส ได้รับการยกย่องจากองค์การยูเนสโกให้เป็นมรดกโลกทางธรรมชาติและวัฒนธรรมในปี ค.ศ. 1988 สำคัญอื่นๆ ได้แก่ พิพิธภัณฑ์ปามุกคาล่ โรงอาบน้ำโรมัน โบสถ์สมัยไบแซนไทน์

☞ นำท่านเข้าสู่ที่พัก **HOTEL IN PAMUKKALE 5*** หรือเทียบเท่า **มาตรฐานของประเทศตุรเคีย (คืนที่ 2)**

ค่ำ รับประทานอาหารค่ำ ณ ห้องอาหารของโรงแรม (5)

วันที่สี่ของการเดินทาง (31 ธ.ค.67) เมืองปามุกคาล่ - ปราสาทปุยฝ้าย - เมืองคูซาดาสี - โรงงานเครื่องหนัง

เช้า รับประทานอาหารเช้า ณ ห้องอาหารของโรงแรม (6)

นำท่านเดินทางสู่ **เมืองปามุกคาล่ (Pamukkale)** หรือปราสาทปุยฝ้าย (Cotton Castle) ในภาษาตุรกี เกิดจากน้ำแร่ร้อนที่มีแร่ธาตุแคลเซียม คาร์บอเนต มาตกตะกอน เกิดเป็นลักษณะหน้าผา ซ้อนกันเป็นชั้นน้ำตก มีสีขาวคล้ายกับสร้างมาจากปุยฝ้าย ซึ่งน้ำแร่ที่ไหลลงมาแต่ละชั้นจะแข็งเป็นหินปูน ย้อยเป็นรูปร่างต่างๆอย่างสวยงามและน่าอัศจรรย์ น้ำแร่นี้มีอุณหภูมิตั้งแต่ประมาณ 35 - 100 องศาเซลเซียส ประชาชนจึงนิยมไปอาบหรือนำมาดื่ม เพราะเชื่อว่ามีคุณสมบัติในการรักษาโรคหัวใจ โรคไขข้ออักเสบ ความดันโลหิตสูง โรคทางเดินปัสสาวะ และโรคไต ในอดีตกาลชาวโรมันเชื่อว่าน้ำพุร้อนสามารถรักษาโรคได้ จึงได้สร้างเมืองเฮียราโพลิสล้อมรอบซึ่งใช้เป็นสถานที่บำบัดโรค ก่อตั้งโดยกษัตริย์ยูเมเนสที่ 1 แห่งแพร์กามม ในปี 190 ก่อนคริสตกาล สถานที่แห่งนี้มีแผ่นดินไหวเกิดขึ้นหลายครั้งหลังปี ค.ศ 1334 จึงไม่มีคนอาศัยอยู่อีก



กลางวัน รับประทานอาหารกลางวัน ณ ภัตตาคาร (7)

บ่าย นำท่านเดินทางสู่ **เมืองคูซาดาสี (Kusadasi) (ใช้เวลาเดินทาง 3 ชั่วโมง)** เมืองริมทะเล ที่พักต่างอากาศที่ขึ้นชื่อของประเทศตุรกี ในช่วงฤดูร้อนชาวตุรกีมักจะมาล่องเรือชมทะเลสีฟ้าสวย และนอนอาบแดดริมชายหาดที่นี่

จากนั้นนำท่านสู่ **โรงงานเครื่องหนัง** คุณภาพเยี่ยมของประเทศตุรกี ที่สินค้าแบรนด์เนมดังๆ จากทั่วโลก มักจะส่งมาให้โรงงานในตุรกีผลิต อาทิเช่น Versace, Micheal Kors และแบรนด์ดังอื่นๆ อีกมากมาย

☞ นำท่านเข้าสู่ที่พัก **HOTEL IN KUSADASI 5*** หรือเทียบเท่า **มาตรฐานของประเทศตุรเคีย (คืนที่ 3)**

ค่ำ รับประทานอาหารค่ำ ณ ห้องอาหารของโรงแรม (8)

วันที่ห้าของการเดินทาง (1 ม.ค.68) **เมืองคูซาดาสี – เมืองโบราณเอเฟซุส – กรุงทรอย – เมืองชานัคคาเล**

เช้า รับประทานอาหารเช้า ณ ห้องอาหารของโรงแรม (9)

นำท่านเดินทางสู่**เมืองโบราณเอเฟซุส (City of Ephesus)** ที่ยิ่งใหญ่และงดงามจนกระทั่งจารึกว่า **มหานครแห่งแรกและยิ่งใหญ่ที่สุดในเอเชีย** เมืองโบราณที่สมบูรณ์และมั่งคั่งที่สุด ถนนทุกสายปูด้วยหินอ่อน ชม**ห้องสมุดเซลซุส (The Library of Celsus)** ห้องสมุดแห่งนี้มีทางเข้า 3 ทาง โดยบริเวณประตูทางเข้ามีรูปแกะสลักเทพี 4 องค์ประดับอยู่ ได้แก่ เทพีแห่งปัญญา เทพีแห่งคุณธรรม เทพีแห่งความเฉลียวฉลาด และเทพีแห่งความรู้ รูปแกะสลักเทพีทั้ง 4 องค์นี้เป็นของจำลอง ส่วนของจริงนักโบราณคดีชาวออสเตรเลียได้นำกลับไปออสเตรเลียและตั้งแสดงอยู่ที่พิพิธภัณฑน์กรุงเวียนนา



แวะชม**โรงละครเอเฟซุส** ซึ่งจุคนได้ประมาณ 30,000 คน เป็นโรงละครกลางแจ้งที่ใหญ่เป็นอันดับสามของโรงละครโบราณในตุรกี มีลานแสดงตรงกลางแวดล้อมด้วยที่นั่งชมไล่ระดับขึ้นไป ปัจจุบันยังสามารถใช้งานได้ดีอยู่และมีการจัดการแสดงแสงสีเสียงบ้างเป็นครั้งคราว ห้องอาบน้ำแบบโรมันโบราณ (Roman Bath) ที่ยังคงเหลือร่องรอยของห้องอบไอน้ำให้เห็นอยู่จนถึงทุกวันนี้ ชมโบสถ์นักบุญเซนต์ จอห์น (Basilic of St. John) สาวกของพระเยซูคริสต์ที่ออกเดินทางเผยแพรศาสนาไปทั่วดินแดนอนาโตเลียหรือประเทศตุรกีในปัจจุบัน

กลางวัน รับประทานอาหารกลางวัน ณ ภัตตาคาร (10)

นำท่านเดินทางสู่**เมืองทรอย (Troy) (ใช้เวลาเดินทาง 5 ชม.)**

ปัจจุบันกรุงทรอยตั้งอยู่ในเมืองชานัคคาเล (Canakkale) ประเทศสาธารณรัฐตุรกี ซึ่งเป็นเมืองศูนย์กลางการท่องเที่ยวแห่งหนึ่ง บริเวณกรุงทรอย มีการจัดแสดงแบบจำลองกรุงทรอย และเรื่องราวการค้นพบโดยนักโบราณคดี พร้อมทั้งภาพแผนผังเมืองทรอยที่ถูกสร้างซ้อนทับกันถึง 9 ชั้น มีซากเมืองเก่า กำแพงประตู และม้าไม้จำลองแห่งทรอย ซึ่งเปรียบเสมือนสัญลักษณ์อัน



ชาญฉลาดด้านกลศึกของนักรบโบราณโดยเป็นสาเหตุทำให้กรุงทรอยแตก ชมม้าไม้จำลองแห่งทรอย (Trojan Horse) จากนั้นนำท่านเดินทางไปยัง **เมืองชานัคคาเล** ซึ่งเป็นศูนย์กลางการค้าตลอดจนชุมทางการเดินทาง และขนถ่ายสินค้าจากเอเชียสู่ยุโรป นับตั้งแต่สุดด่านอาห์เม็ตที่ 2 ได้สร้างป้อมปราการขึ้นที่นี่เมื่อปี 1452 เมืองชานัคคาเลในอดีตเป็นที่ตั้งของสมรภูมิริบกัลลีโปลี

สมัยสงครามโลกครั้งที่ 1 เมื่อฝ่ายสัมพันธมิตรต้องการรุกคืบหน้า เข้าไปยังช่องแคบคาร์ดาแนลส์ เพื่อบีบให้ตุรกีถอนตัวออกจากสงครามโลก

☛ นำท่านเข้าสู่ที่พัก HOTEL IN CANAKKALE 5* หรือเทียบเท่า มาตรฐานของประเทศตุรเคีย (คืนที่ 4)

ค่ำ รับประทานอาหารค่ำ ณ ห้องอาหารของโรงแรม (11)

วันที่หกของการเดินทาง (2 ม.ค.68) เมืองซันคคาเล – เมืองอิสตันบูล – ล่องเรือชมช่องแคบบอสฟอรัส-พระราชวังโดลมาบาเช่ – สไปซ์ มาร์เก็ต

เช้า รับประทานอาหารเช้า ณ ห้องอาหารของโรงแรม (12)

นำท่านเดินทางสู่ **เมืองอิสตันบูล (Istanbul) (ใช้เวลาเดินทาง 5 ชั่วโมง)** เมืองสำคัญอันดับ 1 ของประเทศ เมืองมนต์เสน่ห์แห่งอารยธรรมอันเก่าแก่ซึ่งเหมือนนี้เปรียบเสมือน พรมแดนของทวีปยุโรปอันสวยงาม และอดีตยังเป็นเมืองหลวงของอาณาจักรโรมันตะวันออกที่เคยรุ่งเรืองกว่า 1,000 ปี ซึ่งเรารู้จักในนาม “กรุงคอนสแตนติโนเปิล” เป็นเมืองที่มีประชากรมากที่สุดในประเทศตุรเคียตั้งอยู่บริเวณช่องแคบบอสฟอรัส (Bosphorus) ซึ่งทำให้อิสตันบูลเป็นเมืองสำคัญเพียงเมืองเดียวในโลก ที่ตั้งอยู่ใน 2 ทวีป คือ ทวีปยุโรป (ฝั่ง Thrace ของบอสฟอรัส) และทวีปเอเชีย (ฝั่งอานาโตเลีย)



นำท่านล่องเรือชมความงามสุดเกินบรรยายของ ช่องแคบบอสฟอรัส (Bosphorus Cruise Tour) ที่เชื่อมทะเลดำและทะเลมาร์มาราเข้าด้วยกัน และที่สำคัญช่องแคบแห่งนี้ เป็นช่องแคบพรมแดนกั้นระหว่าง ทวีปเอเชีย และ ทวีปยุโรป ซึ่งทั้ง 2 ฝั่งท่านจะได้ชมทัศนียภาพอันงดงาม สองฝั่งทวีป คือ ยุโรป และ เอเชีย มีพระราชวังสำคัญ อยูริมแม่น้ำมากมาย รวมถึงสถาปัตยกรรมในยุคโรมัน ที่รายล้อมริมสองฝั่งแคบ ซึ่งทุกท่านถือเป็นประวัติศาสตร์ของชีวิตที่ได้มีโอกาสมาล่องเรือในช่องแคบที่แบ่งเส้นพรมแดนทวีปในครั้งนี้

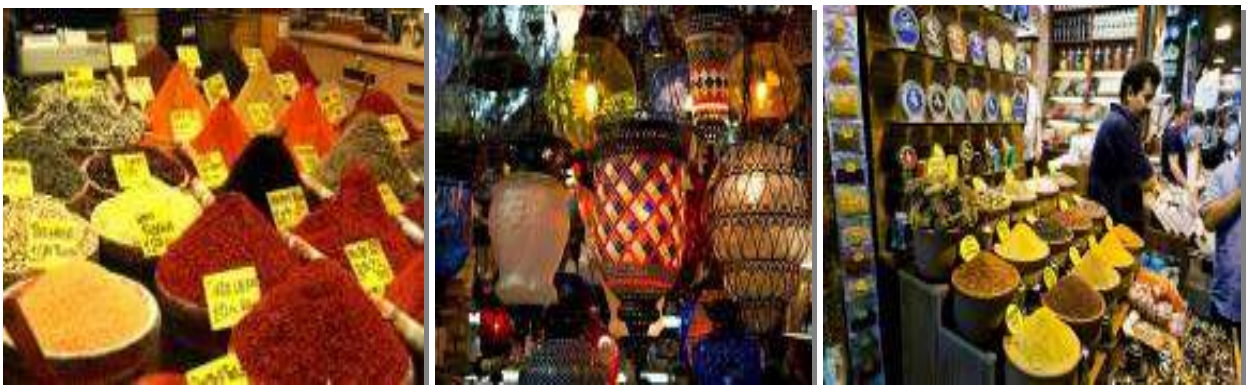
กลางวัน รับประทานอาหารกลางวัน ณ ภัตตาคาร (13)

บาย

นำท่านเดินทางสู่ **พระราชวังโดลมาบาเช่ (DOLMABACHE)** พระราชวังที่สวยงามตามสไตล์ตะวันตก มีการกล่าวว่า ในช่วงสุดท้ายของอาณาจักร ออตโตมัน มีการปรับตัวให้ทันสมัยมากขึ้น จึงมีการก่อสร้างพระราชวัง สไตล์ตะวันตก คล้ายๆพระราชวังแวร์ซายในฝรั่งเศส และมีการประดับประดาอย่างชนิดหรูหรามากมาย โดยเฉพาะมีแซนเดอเลีย ที่ใหญ่ที่สุดในโลก แขนงอยู่ในพระราชวังแห่งนี้ และ ประกอบกับพระราชวังแห่งนี้ อยู่ริมช่องแคบ บอสฟอรัส จึงมีความสวยงามมากยิ่งขึ้น และ มีการเพิ่มเติมในการจัดสวนแบบสไตล์ตะวันตก จึงถือว่าเป็นพระราชวังอีกแห่งในทวีปยุโรป ซึ่งพระราชวังแห่งนี้ใช้เวลาก่อสร้างถึง 12 ปีผสมผสานศิลปะแบบพระราชวังยุโรปกับแบบอาหรับสวยงามอย่างสวยงาม ชมโคมไฟระย้าขนาดใหญ่หน้าหนักถึง 4.5 ตัน เครื่องแก้วเจียรไน และพรมทอมือผืนที่ใหญ่ที่สุดในโลก



จากนั้นนำท่านเดินทางสู่ **สไปซ์ มาร์เก็ต ตลาดเครื่องเทศ** เป็นตลาดพื้นเมืองของชาวเมืองอิสตันบูล ที่มีเครื่องเทศอันลือชื่อและ นอกจากนั้น ยังมีอาหารขึ้นชื่อ และ ของฝากมากมาย เช่น ถั่วสารพัดชนิด, น้ำผึ้ง, ไข่ปลาเวียร์ , ขนม อร่อยๆ แบบ เตอร์กิชดีไลท์ เป็นต้น นอกจากนี้ช้อปปิ้งสนุก ขนมอร่อยแล้ว การได้มาถ่ายรูปที่ตลาดแห่งนี้ถือว่าได้บรรยากาศที่สนุกสนานมาก เพื่อหาเลือกซื้อสินค้าคุณภาพราคาถูกมากมายโดยเฉพาะอาหารสำเร็จรูปต่างๆ มากมายที่นักท่องเที่ยวนิยมไปเยือน มีเวลาให้ท่านได้เลือกซื้อสินค้าพื้นเมือง อาทิ เตอร์กิช ดีไลท์ เป็นต้น



ค่ำ รับประทานอาหารค่ำ ณ ภัตตาคาร (14)

นำท่านเข้าสู่ที่พัก HOTEL IN ISTANBUL 5* หรือเทียบเท่า มาตรฐานของประเทศตุรเคีย (คืนที่5)

วันที่เจ็ดของการเดินทาง (3 ม.ค.68) เมืองอิสตันบูล – ฮิปโปโดม – มัสยิดสีน้ำเงิน – พระราชวังทอปกาปี – สนามบินนครอิสตันบูล **by TK 58 : 15.40 – 04.45**

เช้า รับประทานอาหารเช้า ณ ห้องอาหารของโรงแรม (15)

นำท่านเดินทางเที่ยวชม **ฮิปโปโดม (HIPPODOME)** สร้างในสมัยจักรพรรดิเซปติมุส เซเวอรัส เป็นสนามอาเรน่าที่ใช้สำหรับการแข่งม้าศึกในยุคโรมันที่วางรูปแบบไว้อย่างสวยงาม และกิจกรรมต่างๆสามารถจุผู้คนได้กว่า 100,000 คน ในฮิปโปโดมมีอนุสาวรีย์เด่นๆสามแห่งคือ 1.เสาโอปิลิสก์ฟาโรห์ธูตโมส (Obelisk of Pharaoh Thutmose) ซึ่งคอนคอนสแตนตินมหาาราชนำมาจากเมืองคาร์นัคประเทศอียิปในสมัยที่มีการขนย้ายอนุสาวรีย์ต่างๆมาจากอาณาจักรยุคโบราณ 2.เสาสูง (Serpentine column) สลักเป็นรูปสามเหลี่ยมตัวกระหวัดรัดพันกันเด็ทตั้งอยู่ที่วิหารเทพพอลโล่แห่งเมืองเดลฟี 3.เสาคอลัมน์คอนสแตนตินที่ 7 (Column of Constantine VII)



นำท่านเที่ยวชม **มัสยิดสีน้ำเงิน (BLUE MOSQUE)** เพื่อความยิ่งใหญ่แห่งอาณาจักรออตโตมัน หรือ **มัสยิดสุลต่านอาห์เมต (Sultan Ahmet Mosque)** อันเก่าแก่และยิ่งใหญ่ในกรุงอิสตันบูล ประเทศตุรเคีย ซึ่งสร้างตั้งแต่สมัยกาลีป Ahmed I ยุค จักรวรรดิออตโตมาน เป็นมัสยิดที่โอ่อ่าสง่างาม เกินคำบรรยาย ด้วยการสร้างหอคอยจำนวน 6 หอ จนเป็นส่วนหนึ่งของสัญลักษณ์สำคัญของตุรกีซึ่งนักท่องเที่ยวทุกคนไม่พลาดที่จะต้องไปเยือน

นำท่านเดินทางสู่ พระราชวังทอปกาปี (TOPKAPI PALACE) ซึ่งถือว่าเป็น พระราชวังสำคัญในสมัย ออตโตมัน เป็นที่ประทับของสุลต่านองค์สำคัญๆ ซึ่งบรรยากาศของพระราชวังกว้างใหญ่ไพศาลอยู่ในดงต้นมะกอก และตั้งอยู่ริมช่องแคบ บอสฟอรัส ท่านจะได้ชมห้องต่างๆ ซึ่งถือว่าเป็นการให้เห็นภายในยุคในสมัยออตโตมัน และ พระราชวังแห่งนี้ยังเป็นที่เก็บรวบรวมสมบัติโบราณของประเทศตุรเคีย รวมทั้งเครื่องกระเบื้องเคลือบอันสวยหรู มงกุฎเพชรประจำราชวงศ์ และ อัญมณีทรงค่ารวมทั้งเพชร 88 กะรัต ซึ่งใหญ่เป็นอันดับสองของโลก ก่อนนำท่านสู่ จุดถ่ายภาพที่สวยงามที่สุดจุดหนึ่งของวิวริมช่องแคบบอสฟอรัส

กลางวัน รับประทานอาหารกลางวัน ณ ภัตตาคาร (16)



เมื่อได้เวลาอันสมควรนำท่านเดินทางสู่สนามบินกรุงอิสตันบูลเพื่อเช็กอินและโหลดกระเป๋า

15.40 น. ออกเดินทางสู่ กรุงเทพฯ โดยสายการบิน เเตอร์กิช แอร์ไลน์ เที่ยวบินที่ TK058

วันที่แปดของการเดินทาง (4 ม.ค.68)

สนามบินสุวรรณภูมิ (กรุงเทพฯ)

04.45 น. เดินทางกลับถึงสนามบินสุวรรณภูมิกรุงเทพฯ... โดยสวัสดิภาพพร้อมความประทับใจ

หมายเหตุ รายการทัวร์อาจมีการเปลี่ยนแปลงได้ตามความเหมาะสม

อัตราค่าบริการ

28 ธันวาคม 2567 - 4 มกราคม 2568

ราคาต่อท่าน	ราคารวมตัว	ราคาไม่รวมตัว	พักห้องเดียว
ผู้ใหญ่พักห้องคู่ 2 - 3 ท่าน	75,900.-	32,900.-	7,500.-

*** ราคานี้บริษัทฯ ขอสงวนสิทธิ์ในการเปลี่ยนแปลงราคาตามภาษีน้ำมันและราคาตัวของสายการบิน **ณ วันที่ 11**

ม.ค. 67 หากมีการเก็บเพิ่มโดยไม่ได้แจ้งให้ทราบล่วงหน้าหลังจากออกราคานี้ไปแล้ว

*** การเดินทางในแต่ละครั้งจะต้องมีผู้โดยสาร ผู้ใหญ่ตั้งแต่ 20 ท่านขึ้นไป หากผู้โดยสารที่เป็นผู้ใหญ่ต่ำกว่า 20 ท่าน บริษัทฯ ขอสงวนสิทธิ์ในการเลื่อนการเดินทาง หรือเปลี่ยนแปลงราคา

*** บางโรงแรมไม่มีห้องพักแบบ 3 เตียง กรณีลูกค้าพัก 3 ท่าน ลูกค้าต้องจ่ายค่าห้องพักเดี่ยวเพิ่ม

*** **สำหรับคนไทยไม่ต้องทำวีซ่าเดินทางเข้าประเทศตุรกี**

ไม่รับจองทัวร์ : บริษัทฯ ขอสงวนสิทธิ์ในการไม่รับจองทัวร์สำหรับลูกค้า ดังต่อไปนี้

- 1. เด็กที่มีอายุระหว่างแรกเกิดถึง 5 ขวบ
- 2. ผู้สูงอายุที่มีความจำเป็นต้องใช้วีลแชร์
- 3. บุคคลที่ไม่สามารถช่วยเหลือตัวเองได้ หรือมีปัญหาเรื่องสุขภาพ

*** **ขอสงวนสิทธิ์สำหรับเด็กที่มีอายุต่ำกว่า 12 ปี และผู้เดินทางที่ไม่สามารถช่วยเหลือตัวเองได้ และไม่มีผู้ดูแลเนื่องจากอาหารและการเดินทางระยะไกลไม่เหมาะสำหรับเด็ก**

อัตรานี้รวม

* ค่าตัวเครื่องบินไป-กลับ ชั้นประหยัด ตามเส้นทาง

* **ค่าน้ำหนักของกระเป๋าเดินทาง 30 กิโลกรัม/ท่าน**

* ค่าโรงแรมที่พัก (สองท่านต่อหนึ่งห้อง), ค่ารถรับส่งระหว่างท่าเที่ยว, ค่าเข้าชมสถานที่ต่างๆ ตามรายการที่ระบุ

* ค่าอาหารและเครื่องดื่มตามรายการที่ได้ระบุ, ค่าภาษีสนามบินทุกแห่งที่มี

* ค่ามัคคุเทศก์ของบริษัทจากกรุงเทพฯ ที่คอยอำนวยความสะดวกแก่ท่านตลอดการเดินทางในต่างประเทศ

* ค่าประกันการเดินทางเฉพาะอุบัติเหตุเท่านั้น **คุ้มครองเงินท่านละ 1,000,000 บาท สำหรับผู้เดินทางไปพร้อมกรุ๊ปในระยะเวลาท่องเที่ยวเกี่ยวกับทัวร์เท่านั้น** ประกันการเดินทางจะไม่คุ้มครองผู้ที่มีอายุต่ำกว่า 1 ปีหรือเกิน 85 ปีขึ้นไป (อายุ 1-15 ปี และ 75-84 ปีคุ้มครอง 50 % รายละเอียดตามเงื่อนไขกรมธรรม์)

*** **กรณีต้องการทำประกันการเดินทางรายเดี่ยวเพิ่ม รวมประกันสุขภาพด้วย กรุณาสอบถามเพิ่มเติม*****

* แจกน้ำดื่มทุกวัน วันละ 2 ขวดต่อท่าน

อัตรานี้ไม่รวม

* ค่าทำหนังสือเดินทาง, ค่าทำใบอนุญาตที่กลับเข้าประเทศของคนต่างชาติ หรือ คนต่างด้าว

* ค่าทำวีซ่าประเทศตุรกี

* ค่าใช้จ่ายอันเกิดจากการทำหนังสือเดินทางหายทุกกรณี

*ค่าน้ำหนักของกระเป๋าเดินทางในกรณีที่เกิดเกินกว่าสายการบินกำหนด (30 กิโลกรัมต่อท่าน)

*ค่าธรรมเนียมน้ำมันและภาษีสนามบิน ในกรณีที่สายการบินมีการปรับขึ้นราคา

*ค่าใช้จ่ายส่วนตัวนอกเหนือจากรายการที่ระบุ เช่น ค่าเครื่องดื่มและค่าอาหารที่สั่งเพิ่มเอง

*ค่าอาหารที่ไม่ได้ระบุไว้ในรายการ ค่าโทรศัพท์ ค่าซักรีด ฯลฯ

*ค่าภาษีมูลค่าเพิ่ม 7% และภาษีหัก ณ ที่จ่าย 3%

*ค่าทิปพนักงานยกกระเป๋าโรงแรม ซึ่งท่านจะต้องดูแลกระเป๋าและทรัพย์สินด้วยตัวท่านเอง

***ไม่รวม ค่าทิปหัวหน้าทัวร์+ไกด์ท้องถิ่น+คนขับรถ ตลอดทริป 54 ดอลลาร์ยูเอส(\$USD)/ท่าน
ตลอดการเดินทาง**

*****ไม่มีแจกกระเป๋า**

เงื่อนไขการชำระเงิน

- ทางบริษัทฯ จะขอเก็บเงินค่ามัดจำเป็นจำนวน **20,000.- บาท** ต่อการจองทัวร์หนึ่งท่าน
- สำหรับส่วนที่เหลือ บริษัทฯ จะขอเก็บค่าทัวร์ทั้งหมดก่อนการเดินทางอย่างน้อย 30 วันทำการ หากบริษัทฯ **ไม่ได้รับเงินครบทั้งหมดก่อนวันเดินทาง** บริษัทฯ ขอสงวนสิทธิ์ในการยกเลิกการให้บริการ
- เมื่อท่านตกลงชำระค่ามัดจำ หรือ ค่าทัวร์ทั้งหมดแล้ว ทางบริษัทฯ จะถือว่าท่านได้อ่านเงื่อนไขและยอมรับข้อตกลงต่างๆ ทั้งหมดของทางบริษัทฯ เป็นที่เรียบร้อยแล้ว

เงื่อนไขการยกเลิก

ค่ามัดจำทัวร์จะถูกนำไปจ่ายค่าตัวเครื่องบิน ค่าโรงแรม ล่วงหน้าซึ่งไม่สามารถเรียกเงินคืนได้ หากผู้เดินทางยกเลิกหรือไม่สามารถเดินทางได้ด้วยเหตุผลใดก็ตามจะเป็นไปตามเงื่อนไขตามนี้

การยกเลิก

- แจ้งยกเลิกก่อนการเดินทาง 60 วันทำการคืนค่ามัดจำ **20,000.- บาท.**
- แจ้งยกเลิกล่วงหน้า 30-50 วัน ก่อนเดินทาง ยึดค่ามัดจำทั้งหมด **20,000.-บาท**
 - กรณีออกตัวแล้ว หากท่านมีเหตุบางประการที่ไม่สามารถเดินทางได้ บริษัทฯขอสงวนสิทธิ์ในการคืนค่าตัว (Non Refund) เนื่องจากเป็นนโยบายของสายการบิน
- แจ้งยกเลิกล่วงหน้า 1-29 วัน ก่อนเดินทาง **ไม่สามารถคืนเงินค่าทัวร์ทั้งหมด** เพราะเป็นช่วง **High Season**
- แจ้งยกเลิกในวันเดินทาง หรือถูกปฏิเสธการออกจากประเทศไทย หรือการเข้าประเทศตราบใด บริษัทฯจะไม่มี **การคืนเงินทั้งหมด**

กระเป๋าเดินทางและสัมภาระ

* กระเป๋าใบใหญ่ (ควรมีล้อลาก/เข็นได้) ที่จะบรรจุทุกใส่ใต้ท้องเครื่องบิน **น้ำหนักไม่เกินท่านละ 30**

กิโลกรัม (หากน้ำหนักเกิน ทางสายการบินอาจจะเรียกเก็บค่าระวางเพิ่มได้) **ควรวางอย่างหนาแน่น**
(สำหรับผู้โดยสารชั้นประหยัดหรือ Economy Class Passenger)

* กระเป๋าสำหรับหิ้วขึ้นเครื่อง สายการบินอนุญาตให้ได้ไม่เกิน 7 กิโลกรัม และความกว้าง+ยาว+สูง ไม่เกิน 115 เซนติเมตร หรือ 25 เซนติเมตร (9.75 นิ้ว) x 56 เซนติเมตร (21.5 นิ้ว) x 46 เซนติเมตร (18 นิ้ว)

* ในบางสายการบิน มีบินภายใน อนุญาตให้โหลดใต้ท้องเครื่องได้ แค่ท่านละ 1 ใบ/ท่านเท่านั้น และ หิ้วขึ้นเครื่องได้ 1 ใบ/ท่านเช่นกัน

ข้อมูลเพิ่มเติมเรื่องตัวเครื่องบินและที่นั่งบนเครื่องบิน

1. ทางบริษัทได้สำรองที่นั่งพร้อมชำระเงินมัดจำค่าตัวเครื่องบินแล้ว หากท่านยกเลิกตั๋ว ไม่ว่าจะด้วยสาเหตุใด ทางบริษัทขอสงวนสิทธิ์การเรียกเก็บค่ามัดจำตัวเครื่องบิน ซึ่งมีค่าใช้จ่าย แล้วแต่สายการบินและช่วงเวลาเดินทาง
2. หากตัวเครื่องบินทำการออกแล้ว แต่ท่านไม่สามารถออกเดินทางได้ ทางบริษัทขอสงวนสิทธิ์เรียกเก็บค่าใช้จ่าย ตามที่เกิดขึ้นจริง
3. ที่นั่ง Long Leg โดยปกติอยู่บริเวณทางออกประตูฉุกเฉิน หรือ ผู้ที่นั่งต้องมีคุณสมบัติตรงตามที่สายการบิน กำหนด ซึ่งทางสายการบิน จะล๊อคที่นั่งไว้ ซึ่งทางบริษัทฯ ไม่สามารถจัดการได้ เช่น ต้องเป็นผู้ที่มีร่างกายแข็งแรง และช่วยเหลือผู้อื่นได้อย่างรวดเร็วในกรณีที่เครื่องบินมีปัญหา เช่น สามารถเปิดประตูฉุกเฉินได้ (น้ำหนักประมาณ 20 กิโลกรัม) ไม่ใช่ผู้ที่มีปัญหาทางด้านสุขภาพและร่างกาย และอำนาจในการให้ที่นั่ง Long leg **ขึ้นอยู่กับทางเจ้าหน้าที่เช็คอินสายการบิน ตอนเวลาที่เช็คอินเท่านั้น**

หมายเหตุ

1. บริษัทฯ ขอสงวนสิทธิ์ที่จะเลื่อนการเดินทางในกรณีที่ลูกค้าเดินทางไม่ถึง 20 ท่าน
2. ขอสงวนสิทธิ์การเก็บค่าน้ำมันและภาษีสนามบินทุกแห่งเพิ่ม หากสายการบินมีการปรับขึ้นก่อนวันเดินทาง
3. ขอสงวนสิทธิ์ในการเปลี่ยนเที่ยวบิน โดยมีต้องแจ้งล่วงหน้า เนื่องจากสาเหตุต่างๆ
4. บริษัทฯ จะไม่รับผิดชอบใดๆ ทั้งสิ้น หากเกิดกรณีความล่าช้าจากสายการบิน, การเมือง, การประท้วง, การนัดหยุดงาน, การก่อการจลาจล, ภัยธรรมชาติ, การจราจรติดขัด, อุบัติเหตุ ภัยธรรมชาติ
5. กรณีที่สถานที่ท่องเที่ยวใดๆ ที่ไม่สามารถเข้าชมได้เนื่องจากเหตุสุดวิสัยของสภาพอากาศ เหตุการณ์ที่อยู่เหนือการควบคุมของบริษัทฯ ขอสงวนสิทธิ์ไม่คืนค่าใช้จ่ายใดๆทั้งสิ้น
6. บริษัทฯ จะไม่รับผิดชอบใดๆ ทั้งสิ้น หากว่ามีการนำสิ่งของผิดกฎหมาย หรือความประพฤติส่อไปในทางเสื่อมเสีย ด้วยเหตุผลใดๆ ก็ตามที่กองตรวจคนเข้าเมืองพิจารณาแล้ว หรือโดนปฏิเสธการเข้าเมืองทั้งในประเทศและต่างประเทศ ซึ่งอยู่นอกเหนือความรับผิดชอบของบริษัทฯ
7. กรณีที่ท่านสละสิทธิ์ในการใช้บริการใดๆ หรือไม่เข้าชมสถานที่ใดๆก็ตามที่ระบุในรายการท่องเที่ยว หรือไม่เดินทางพร้อมคณะ ทางบริษัทฯ ขอสงวนสิทธิ์ไม่คืนค่าใช้จ่ายใดๆทั้งสิ้น
8. บริษัทฯ จะไม่รับผิดชอบในกรณีที่กองตรวจคนเข้าเมืองของประเทศไทยงดออกเอกสารเข้าเมืองให้กับชาวต่างชาติ หรือ คนต่างด้าวที่พำนักอยู่ในประเทศไทย หรือเหตุการณ์ที่เหนือการควบคุมของบริษัทฯ
9. กรณีที่ท่านใช้หนังสือเดินทางราชการ (เล่มสีน้ำเงิน) เดินทางเพื่อการท่องเที่ยวกับคณะทัวร์ หากท่านถูกปฏิเสธในการเข้า-ออกประเทศใดๆก็ตาม ทางบริษัทฯ ขอสงวนสิทธิ์ไม่คืนค่าใช้จ่ายและรับผิดชอบใดๆทั้งสิ้น
10. บริษัทฯ จะไม่รับผิดชอบใดๆ ทั้งสิ้น หากเกิดสิ่งของสูญหาย อันเนื่องเกิดจากความประมาทของท่าน, เกิดจากการโจรกรรม และ อุบัติเหตุจากความประมาทของนักท่องเที่ยวเอง
11. เมื่อท่านตกลงชำระค่ามัดจำหรือค่าทัวร์ทั้งหมดแล้ว ทางบริษัทฯ จะถือว่าท่านได้ยอมรับเงื่อนไขข้อตกลงต่างๆ ทั้งหมด

12. เมื่อท่านได้ชำระเงินมัดจำหรือค่าทัวร์ทั้งหมด ไม่ว่าจะเป็นการชำระผ่านตัวแทนของบริษัทฯ หรือชำระโดยตรงกับทางบริษัทฯ /ทางบริษัทฯ จะขอถือว่าท่านรับทราบและยอมรับในเงื่อนไขต่างๆ ของทางบริษัทฯ แล้ว

สถานที่เข้าชม (Reservation Fee & Entrance Fee)

การจัดทำโปรแกรมทัวร์เป็นการกำหนดโปรแกรมทัวร์ตลอดทั้งปี หากวันเดินทางดังกล่าวตรงกับวันที่สถานที่เข้าชมนั้นๆ ปิดทำการ หรือ ปิดโดยมิได้แจ้งให้ทราบล่วงหน้า หรือ การเปิดจองผ่านระบบออนไลน์ โดยในวันที่คุณจะเข้าชมไม่สามารถจองผ่านระบบดังกล่าวได้ ทางบริษัทจะคืนเงิน Entrance Fee (ราคากรุ๊ปทัวร์) ตามที่ระบุไว้ในเอกสารของสถานที่นั้นๆ หรือสลับโปรแกรม เพื่อให้ท่านได้เข้าชมสถานที่ดังกล่าวได้ แต่หากมีการล่าช้า หรือเหตุใดเหตุหนึ่งในระหว่างการเดินทาง เป็นผลทำให้ท่านไม่สามารถเข้าชมสถานที่ดังกล่าวได้ ทางบริษัทฯ จะไม่มีการคืนเงินใดๆ ให้แก่ท่าน เนื่องจากได้ชำระ Reservation Fee ไปแล้ว

การสูบบุหรี่ (Smoking Area)

ในประเทศต่างๆ ในแถบยุโรป มีการรณรงค์เรื่องการงดสูบบุหรี่ บนรถโค้ช, โรงแรม และสถานที่ต่างๆ จะมีข้อกำหนดที่ชัดเจน ในเรื่องการสูบบุหรี่ และมีสถานที่โดยเฉพาะสำหรับผู้สูบบุหรี่ ทั้งนี้เนื่องจากสุขภาพของคนส่วนรวม

กรอกรายละเอียดเป็นภาษาอังกฤษหรือภาษาไทยให้ครบถ้วน

(ข้อมูลตรงนี้ทางบริษัทฯ จะนำลงกรอกในเอกสารเข้า-ออก นอกประเทศ **สำคัญมาก**)

(ขอให้ทุกท่านกรอกข้อมูลตามความจริง แล้วส่งกลับให้เจ้าหน้าที่)

1. ยืนยันการเดินทาง จองรายการทัวร์

.....

2. คณะชื่อ / นามสกุล ผู้จองทัวร์

.....

3. จำนวน ผู้เดินทาง ท่าน ผู้ใหญ่ท่าน เด็ก.....ท่าน

4. เบอร์ติดต่อ *****สำคัญมาก ขอทราบเบอร์ติดต่อมากกว่า 1 หมายเลข**

.....

พร้อมทั้งได้อ่านรายละเอียดเงื่อนไขการเดินทางทั้งหมด โดยครบถ้วน

5. ประเภทห้องพัก

3.1 ห้องพักผู้ใหญ่ 2 ท่าน (TWN)ห้อง (ปกติจะเป็นแบบ 2 เตียง) หรือ (DBL)ห้อง

3.2 ห้องพัก 1 เด็กพักกับ 1 ผู้ใหญ่.....ห้อง

3.3 ห้องพัก 1 เด็กพักกับ 2 ผู้ใหญ่.....ห้อง (มีเตียง)

3.4 ห้องพัก 1 เด็กพักกับ 2 ผู้ใหญ่.....ห้อง (ไม่มีเตียง)

3.5 ห้องพักผู้ใหญ่ 3 ท่าน (TRP) เตียงเสริมห้อง

3.6 ห้องพัก 1 ท่าน (SGL)ห้อง

6. อาหาร ไม่ทานเนื้อวัว ไม่ทานเนื้อหมู ไม่ทานสัตว์ปีก ทานมังสวิรัติ
อื่นๆ.....

***** กรณีที่ไม่ทานเนื้อวัว รบกวนระบุประเภทอาหารที่ท่านสามารถทานได้ (เฉพาะเสิร์ฟบนเครื่องบิน)**

อาหารประเภทมังสวิรัติ อาหารประเภทซีฟู้ด

7. เคยโดนปฏิเสธวีซ่าหรือไม่ไม่เคยเคย / ประเทศ.....

8. หมายเลขสมาชิก รอยัล ออร์คิด พลัส (Royal Orchid Plus) ROP (ถ้ามี)

**หมายเหตุ: สายการบิน TURKISH AIRLINES ไม่สามารถสะสมไมล์ได้ ซึ่งเป็นไปตามเงื่อนไขของตัวกรุ๊ป
ทั้งนี้ทางลูกค้าสามารถแจ้งสะสมไมล์ไว้ก่อนได้ เพื่อเป็นเรคคอร์ดการเดินทาง**

9. ต้องการเลือกที่นั่งริมทางเดินริมหน้าต่าง อื่นๆ.....

(ทางบริษัทฯ จะดำเนินการแจ้งไปทางสายการบิน แต่ยังไม่สามารถ garan ได้เลย กรณีรีเควส long leg ต้องซื้อเพิ่ม)

ลงชื่อ ผู้จอง.....



โอนผ่านธนาคารตามรายละเอียดดังนี้

ชื่อบัญชี : บจก. ลุคซ์แพลนเนท ทราเวลเลอร์

ธนาคารกสิกรไทย
开泰银行 KASIKORNBANK



ธนาคารกสิกรไทย : สาขา มาร์เก็ต วิลเลจ สุวรรณภูมิ

เลขที่บัญชี : **137-1-55475-7**

 **UOB** ธนาคารยูโอบี

ธนาคารยูโอบี : สาขา ถนนศรีนคร

เลขที่บัญชี : **797-165-104-4**

ชื่อบัญชี : คุณนิษฐเนตร ทวีอภิรดีวิชา

ธนาคารกสิกรไทย
开泰银行 KASIKORNBANK



ธนาคารกสิกรไทย : สาขา เมกาบางนา

เลขที่บัญชี : **028-1-54355-5**

 **UOB** ธนาคารยูโอบี

ธนาคารยูโอบี : สาขา พาราไดซ์ พาร์ค

เลขที่บัญชี : **813-174-805-1**

กรุณาส่งสลิปหลังจากชำระค่าทัวร์ด้วยนะคะ

Allianz Travel ประกันการเดินทาง

หมดกังวล ทุกการเดินทาง

ระยะเวลาการเดินทาง	(ราคาเที่ยวไป) เอเชีย	(ราคาเที่ยวไป) ทั่วโลก	ระยะเวลาการเดินทาง	(ราคาเที่ยวไป) เอเชีย	(ราคาเที่ยวไป) ทั่วโลก	ผลประโยชน์ ความคุ้มครอง	เส้นทางในเอเชีย	เส้นทางทั่วโลก
1-2 วัน	220.-	420.-	9 วัน	335.-	585.-			
3 วัน	230.-	420.-	10 วัน	345.-	605.-			
4 วัน	240.-	420.-	11 วัน	365.-	660.-	2. คุ้มครองค่าใช้จ่ายนอก ประเทศสำหรับอุบัติเหตุ / ไข้หวัด/อาการ เจ็บป่วยจากต่างประเทศ กรณี 50 30 ล้านบาทรวมกัน ต่อเที่ยว - คุ้มครองผู้ป่วยนอกตามจริง รวมค่าห้องพักในโรงพยาบาล สูงสุดต่อเที่ยว กรณี 7 30 ล้านบาทรวมกัน ต่อเที่ยว	2,000,000.- 200,000.- 50,000.-	2,000,000.- 200,000.- 50,000.-
5 วัน	250.-	460.-	12 วัน	375.-	680.-			
5 วัน	295.-	470.-	13 วัน	385.-	710.-			
7 วัน	315.-	555.-	14 วัน	400.-	730.-			
8 วัน	325.-	575.-	15-18 วัน	450.-	855.-			

รายละเอียดการชำระค่าบริการ

ชื่อบัญชี : บจก. ลุคซ์แพลนเนท ทรavelเลอร์

ธนาคารกสิกรไทย
KASIKORN BANK



ธนาคารกสิกรไทย : สาขา มาร์เก็ต วิลเลจ สุวรรณภูมิ
เลขที่บัญชี : 137-1-55475-7

ชื่อบัญชี : คุณนิษฐเนตร ทวีเกียรติวิธา

ธนาคารกสิกรไทย
KASIKORN BANK



ธนาคารกสิกรไทย : สาขา เมกาบางนา
เลขที่บัญชี : 028-1-54355-5



สอบถามเพิ่มเติม/จองทัวร์

แพนทขายจอยท์เนชั่น :

085-567-5444, 091-778-4442, 091-939-4556,
081-855-7999, 081-839-0999

แพนทกรุ๊ปเหมา : 063-539-3965, 091-939-9356

สแกน QR code
สอบถามข้อมูลเพิ่มเติมได้!



Hotline

02-530-9899 (เวลา 9.00-19.30 น.)