



บริษัท แพลนเนท ฮอลิเดย์ ทราเวล จำกัด
Planet Holidays Travel Co.,Ltd

ใบอนุญาตเลขที่ :11/06474 (เปิดบริการ 20 ปี)



รับจัดทัวร์ : โปรมั่นใจทั่วโลกร / กรุ๊ปตามส่วนตัว / สัมมนา ดูงาน / จองตั๋วเครื่องบิน



☎ 02-530-9899 ☎ 081-855-7999, 081-839-0999, 091-939-4556, 091-778-4442, 085-567-5444 @planetholiday 🌐 www.planetholidaystravel.com

Air Asia

BT-SGN62_FD

4 วัน | 3 คืน

มหัศจรรย์
VIETNAM

เวียดนามใต้ • โฮจิมินห์ • ดาลัด • ญาจาง



15,999.- ราคาเริ่มต้น

เที่ยว 3 เมือง โฮจิมินห์ ดาลัด ญาจาง
 ชมเมือง "ญาจาง" เมืองชายฝั่งทะเล

นั่ง Cable Car ชมวัดดักกลิม น้ำตกดาตันลา ชมทุ่งดอกไฮเดรนเยีย

📅 เดินทาง พ.ย. 67 - มี.ค. 68



Lam Vien Square



Mongo Land Dalat

🧳 ฟรี!!
 น้ำหนักกระเป๋า
 20kg.

★★★★
 พักโรงแรมดี
 4 ดาว

🍴🍷 อาหาร
 8 มื้อ



บริษัท แพลนเนท ฮอลิเดย์ ทราเวล จำกัด
Planet Holidays Travel Co.,Ltd

ผ่านการรับรองโดย

📍 14 อาคารแพลนเนท ซอยเฉลิมพระเกียรติ ร.9 ซอย28 แขวงคลองไม้ เขตประเวศ
 กรุงเทพฯ 10250 ☎ 02-530-9899 ☎ 091-939-4556, 091-778-4442, 085-567-5444



AirAsia

BT-SGN62_FD

4 วัน | 3 คืน

มหัศจรรย์

VIETNAM

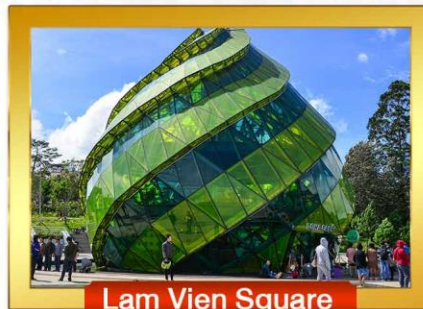
เวียดนามใต้ • โฮจิมินห์ • ดาลัด • ญาจาง



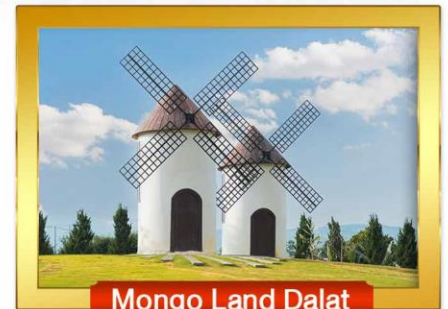
เที่ยว 3 เมือง โฮจิมินห์ ดาลัด ญาจาง

ชมเมือง "ญาจาง" เมืองชายฝั่งทะเล

นั่ง Cable Car ชมวัดตึกล้ม



Lam Vien Square



Mongo Land Dalat

เดินทางโดยสายการบินแอร์เอเชีย



อาหาร : 8 มื้อ



FLIGHT : FD656
DMK 07.40 → → SGN 09.15



FLIGHT : FD647
CXR 10.25 → → DMK 12.30

วันที่	รายการทัวร์	อาหาร			โรงแรม
		เช้า	กลางวัน	เย็น	
1	• ดอนเมือง กรุงเทพฯ • โฮจิมินห์ซิตี้ • ไพรชฌีย์กลาง • โบสถ์นอร์ธเรอดัม • The Cafe Apartment • ดาลัด		✓	✓	TTC DA LAT HOTEL 4* หรือเทียบเท่ามาตรฐานเวียดนาม
2	• ดาลัด • นั่งกระเช้าวัดตึกล้ม • น้ำตกดาตันลา • ร้านเยื่อไม้ • Mongo Land • สวนดอกไม้ไฮเดรนเยีย • จัตุรัสลามเวียน • ซุปปิ้งตลาดไนท์บาร์ซ่า	✓	✓	✓	TTC DA LAT HOTEL 4* หรือเทียบเท่ามาตรฐานเวียดนาม
3	• ดาลัด • ร้านรังนก • เมืองญาจาง • สวนสนุกวินวันเดอร์ส ญาจาง	✓	✓		LIBRA NHA TRANG HOTEL 4* หรือเทียบเท่ามาตรฐานเวียดนาม
4	• เมืองญาจาง • ทำอากาศยานนานาชาติกามซัง • ดอนเมือง กรุงเทพฯ	✓			

โปรแกรมการเดินทาง 4 วัน 3 คืน : เดินทางโดยสายการบินแอร์เอเชีย

AirAsia

DMK	→	SGN	CXR	→	DMK
เที่ยวบิน	ออก	ถึง	เที่ยวบิน	ออก	ถึง
FD656	07.40	09.15	FD647	10.25	12.30

วันแรก ดอนเมือง กรุงเทพฯ • โฮจิมินห์ซิตี้ • ไพรชนีย์กลาง • โบสถ์นอร์ธเรอแต่ม • The Cafe Apartment • ดาลัด 📍 (-/กลางวัน/เย็น)

04.30 น. พร้อมกันที่ สนามบินดอนเมือง อาคาร 1 ขาออก ชั้น 3 ประตู 1 เคาน์เตอร์สายการบินไทยแอร์เอเชีย Thai Air Asia (FD) โดยมีเจ้าหน้าที่อำนวยความสะดวกแก่ทุกท่าน



07.40 น. ออกเดินทางสู่ นครโฮจิมินห์ โดยเที่ยวบิน FD 656 (ไม่รวมค่าอาหาร+เครื่องดื่มบนเครื่องบินไป-กลับ)

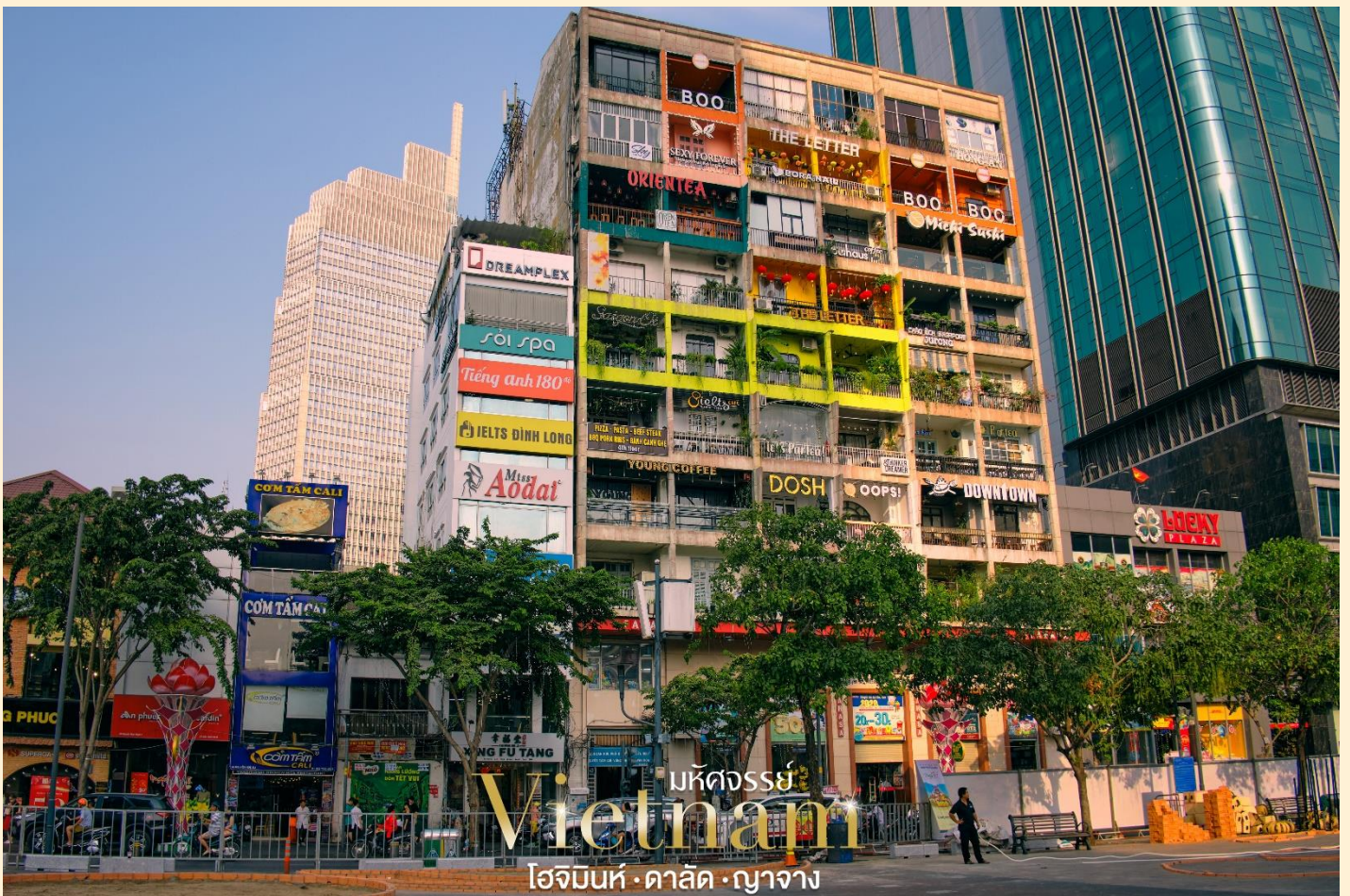
09.15 น. เดินทางถึง สนามบิน Tan Son Nhat นครโฮจิมินห์ ผ่านพิธีการตรวจคนเข้าเมืองเป็นที่เรียบร้อย แล้ว (เวลาท้องถิ่นที่เวียดนาม เท่ากับประเทศไทย) นำท่านเดินทางเข้าสู่ตัวเมืองโฮจิมินห์

นำท่าน ชม **ที่ทำการไพรชนีย์กลาง** ที่มีลักษณะสถาปัตยกรรมแบบโคโลเนียล และ **อนุสาวรีย์ประธานาธิบดีโฮจิมินห์โบสถ์นอร์ธเรอแต่ม** อายุกว่า 100 ปีก่อสร้างแบบ NEO-ROMAN นับเป็นสถาปัตยกรรมที่สมบูรณ์แบบที่สุดแห่งหนึ่งของโฮจิมินห์ซิตี้ ชมความงดงามของสถาปัตยกรรมตะวันตก ปัจจุบันใช้เป็นหอจดหมายเหตุสำหรับผู้ที่เป็นคริสต์ศาสนิกชนเชิญท่านถ่ายภาพไว้เป็นที่ระลึก



จากนั้น

นำท่านอิสระชม **The Cafe Apartment** ตั้งอยู่ที่ Nguyen Hue Street (Ho Chi Minh Walking Street) เมืองโฮจิมินห์ ประเทศเวียดนาม เป็นอพาร์เมนต์เก่า 9 ชั้น ที่ถูกรีโนเวทให้มีทั้งร้านอาหาร ร้านกาแฟ ร้านขนม ร้านเสริมสวย ร้านหนังสือ รวมกันอยู่ภายในทีเดียว *(ไม่รวมเครื่องดื่มและขนมต่าง ๆ)*



กลางวัน

๗ บริการอาหารกลางวัน ณ ร้านอาหาร

นำท่าน

ออกเดินทางสู่เมือง **ดาลัด** ระหว่างทางท่านจะได้สัมผัสบรรยากาศรอบๆขุนเขา เป็นเส้นทางที่สวยงาม เมื่อเดินทางถึง ดาลัด ซึ่งเป็นเมืองที่ถูกกล่าวขานว่าเป็นเมืองแห่ง “ปารีสตะวันออก” เมืองแห่งดอกไม้ เมืองแห่งดอกไม้ผลิ เมืองแห่งความรัก “ ท่านจะได้สัมผัสกับบรรยากาศอันหนาวเย็น เพราะเมืองนี้อยู่บนเขาสูงถึง 1500 เมตรจากระดับน้ำทะเล ท่านจะได้สัมผัสกับธรรมชาติสวยงามและชมสถาปัตยกรรมแบบทั้งสมัยเก่าและสมัยใหม่ล้อมรอบด้วยทิวทัศน์สนเป็นหมู่บ้านที่เต็มไปด้วยสีสันสวยงามเป็นเมืองแห่งโรแมนติก *(ใช้เวลาเดินทางประมาณ 6 ชม.)*



เย็น **๑๑ บริการอาหารเย็น ณ ร้านอาหาร**
จากนั้น **นำท่านเข้าพัก TTC DA LAT HOTEL 4* หรือเทียบเท่า ณ เมืองดาลัด มาตรฐานเวียดนาม**
(โรงแรมที่ระบุในรายการทัวร์เป็นเพียงโรงแรมที่นำเสนอเบื้องต้นเท่านั้น ซึ่งอาจมีการเปลี่ยนแปลงแต่โรงแรมที่เข้าพักจะเป็นโรงแรมระดับเทียบเท่ากัน)

วันที่สอง **ดาลัด • นั่งกระเช้าวัดตักล้ม • น้ำตกดาตันลา • ร้านเยื่อไผ่ • Mongo Land • สวนดอกไม้ไฮเดรนเยีย • จัตุรัสลามเวียน • ช้อปปิ้งตลาดไนท์บาร์ซ่า**

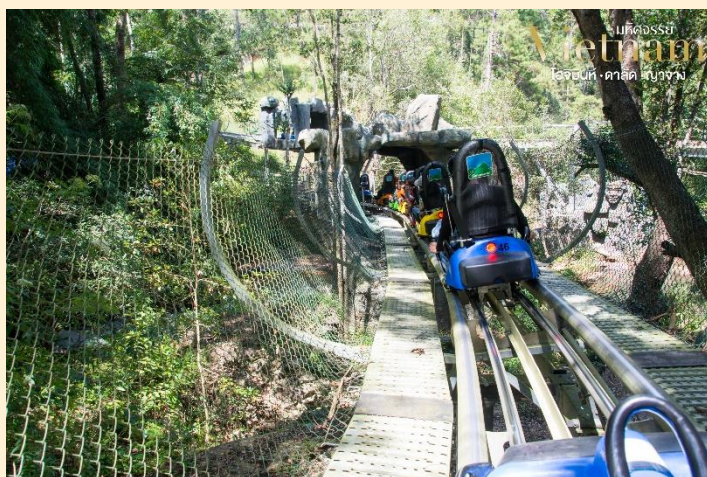
๑๑ (เช้า/กลางวัน/เย็น)

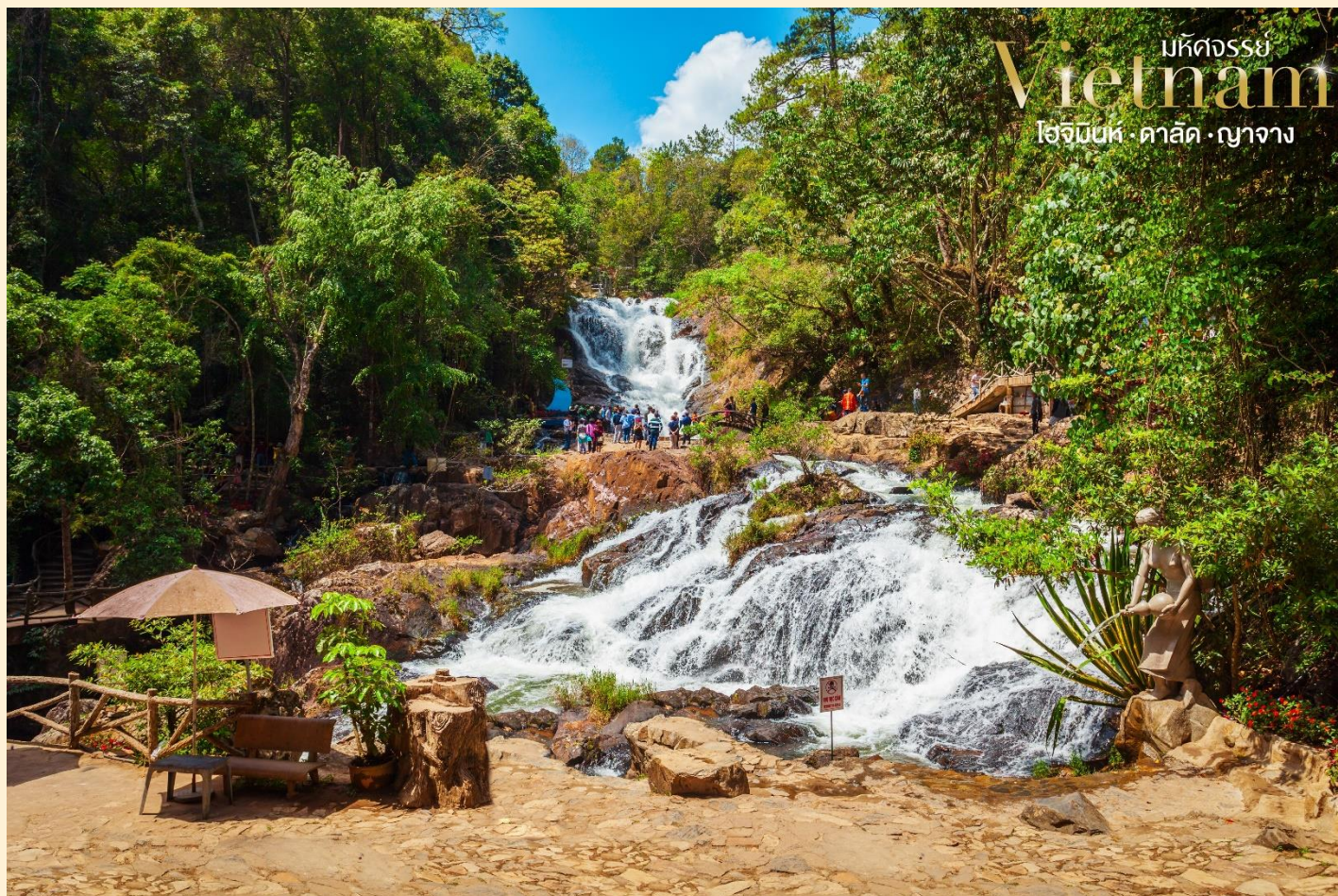
เช้า **๑๑ บริการอาหารเช้า ณ ห้องอาหารโรงแรม**
นำท่าน **นั่งกระเช้าไฟฟ้า** ชมวิวทิวทัศน์เมืองดาลัดจากมุมสูงและนำท่านไหว้พระที่**วัดตักล้ม(Truc Lam)** วัดพุทธในนิกายเซน (ZEN) แบบญี่ปุ่น ภายในวัดตกแต่งสวยงามด้วยสวนดอกไม้



จากนั้น

นำท่านเดินทางสู่ **น้ำตกDATANLA** ซึ่งเป็นน้ำตกที่ขนาดไม่ใหญ่มากแต่สวยงาม และ **สนุกสนานกับกิจกรรมสุดพิเศษ!!** ทุกท่านจะได้นั่ง **ROLLER COASTER** ลงไปชมน้ำตกท่านจะได้รับประสบการณ์แปลกใหม่ที่ไม่ควรพลาด และหลังจากนั้นนำท่านสู่ **ร้านเยื่อไผ่**





กลางวัน **๗ บริการอาหารกลางวัน ณ ร้านอาหาร**

นำท่าน

เดินทางสู่จุดเช็คอินแห่งใหม่ของเมือง
ดาลัต **Mongo Land Dalat** เป็น
ดินแดนแห่งทุ่งหญ้ามองโกล ซึ่ง
ภายในคือคาเฟ่กว้างใหญ่กลางหุบเขา
มีทั้งทุ่งหญ้า สวนดอกไม้ และ สวน
สัตว์ และที่สำคัญยังมีกิจกรรมต่างๆ
มากมายให้ท่านได้ร่วมกิจกรรม อาทิ
สไลด์เดอร์ ยิงธนู และให้อาหารสัตว์
นานาชนิด ฯลฯ *(ไม่รวมเครื่องดื่ม ขนม และ กิจกรรมต่างๆภายในคาเฟ่)*





จากนั้น

นำท่านชมความสวยงามของ **สวนดอกไม้ไฮเดรนเยีย** ที่เป่งบานอยู่เต็มพื้นที่ ซึ่งถือว่าสวนไฮเดรนเยียแห่งนี้เป็นที่ท่องเที่ยวอันดับต้นๆที่ดึงดูดนักท่องเที่ยวให้เดินทางมาเยี่ยมชมได้เป็นอย่างดี และให้ท่านเฟลิดเฟลินเก็บภาพความประทับใจตามอัธยาศัย



นำท่าน

ถ่ายรูปเช็คอิน ณ **จัตุรัสลามเวียง** ลานคนเดินที่มีพื้นที่รวม 72,000 ตารางเมตร เป็นศูนย์กลางของวัยรุ่นหรือจุดนัดพบของคนเวียดนามที่จะมาทำกิจกรรมต่างๆร่วมกัน จุดเด่นของลานแห่งนี้คือมีสถาปัตยกรรมเด่น ๆ 2 อย่างคือ **The Giant Wild Sunflowers** ตั้งตระหง่านอยู่ โดยสร้างเป็นโดมดอกทานตะวัน โดยด้านล่างจะมีห้าง BIG C เปิดให้บริการอยู่ และโดมที่สองคือ **The Giant Artichoke** สร้างเป็นโดมดอกอาร์ติคโชคซึ่งเป็นดอกไม้ประจำเมืองดาลัด ที่ซึ่งภายในจะเป็นร้านกาแฟน่ารักๆที่มีชื่อว่า Doha Café และท่านยังสามารถมองเห็น**ทะเลสาบชวนฮวาง (Xuan Huong Lake)** ได้จากมุมนี้อีกด้วย



เย็น ๑๗ บริการอาหารเย็น แบบ **BBQ BUFFET เสริฟพร้อม ไวน์แดงดาลัด**
หลังอาหารนำท่าน **ช้อปปิ้งตลาดไนท์บาร์ซ่า** ให้ท่านได้เลือกซื้อสินค้านานาชนิด อาทิ ดอกไม้, เสื้อ
กันหนาว, ผลไม้ฤดูหนาวทั้งสดและแห้ง, ผักนานาชนิด, ขนมพื้นเมือง, กาแฟและชา เป็นต้น

จากนั้น นำท่านเข้าที่พัก **TTC DA LAT HOTEL 4*** หรือเทียบเท่า ณ **เมืองดาลัด มาตรฐานเวียดนาม**
(โรงแรมที่ระบุในรายการทัวร์เป็นเพียงโรงแรมที่นำเสนอเบื้องต้นเท่านั้น ซึ่งอาจมีการเปลี่ยนแปลงแต่โรงแรมที่เข้าพัก
จะเป็นโรงแรมระดับเทียบเท่ากัน)

วันที่สาม ดาลัด • ร้านรังนก • เมืองญาจาง • สวนสนุกวินวันเดอร์ส ญาจาง

๑๗ (เช้า/กลางวัน/-)

เช้า ๑๗ บริการอาหารเช้า ณ ห้องอาหารโรงแรม

นำท่าน เดินทางสู่ **เมืองญาจาง (Nha Trang)** เมืองพักตากอากาศที่มีชื่อเสียงของ จังหวัดคัญฮว่า
(Khánh Hòa) ตั้งอยู่ทางตอนใต้ของประเทศเวียดนาม ที่อบวลไปด้วยบรรยากาศสดใสของท้อง
ทะเล มีชายหาดแสนสวยที่ทอดยาวหลายกิโลเมตร ขนานไปกับ Tran Phu Street ถนนที่สวยงามที่สุด
ในเมืองญาจาง อีกทั้งยังเป็นศูนย์รวมที่พัก ร้านอาหาร ร้านค้า สวนสนุก และสิ่งบันเทิงมากมายและ
นำท่านสู่ **ร้านรังนก** ให้ท่านเลือกชมและซื้อของฝากเป็นที่ระลึก *(ใช้เวลาเดินทางประมาณ 4 ชม.)*

กลางวัน ๑๗ บริการอาหารกลางวัน ณ **ร้านอาหาร**

จากนั้น เดินทางสู่ **สวนสนุกวินวันเดอร์ส ญาจาง (VinWonders Nha Trang)** โดยนั่ง **กระเช้า** ลอยฟ้าเพื่อ ชมวิวทิวทัศน์ทะเลกว้างสุดสายตาจากความสูง 100 เมตรเหนือผิวน้ำเป็นระยะทางกว่า 3,320 เมตร **(ใช้เวลาเดินทางประมาณ 10-15 นาที)**



หมายเหตุ : กรณีที่ไม่สามารถนั่งกระเช้าข้ามไปยังเกาะ Vinpearl ได้ ทางบริษัทจะเปลี่ยนการเดินทาง “ทางเรือ” แทน โดยไม่ต้องแจ้งให้ทราบล่วงหน้า

อิสระท่านชม **วินวันเดอร์ส (VinWonders Nha Trang)** หรือ **วินเพิร์ลแลนด์ ญาจาง (Vinpearl Land Nha Trang)** ซึ่งเป็นสวนสนุกขนาดใหญ่ที่ตั้งอยู่บนเกาะอีกฝั่งของเมืองญาจาง ที่เนรมิตให้เกาะกลายเป็นสวนสนุกสุดอลังการกลางทะเลเวียดนามใต้ โดยแบ่งพื้นที่ออกเป็น 6 โซนหลัก

- **Fairy Land** ซึ่งเป้าหมายหลักของโซนนี้ก็คือ เครื่องเล่น **Alpine Coaster และ Zipline** ระหว่างทางที่กำลังเดินไปจุดขึ้น Coaster เราก็จะผ่าน **Cosmo Castle** ปราสาทที่ใหญ่โตสะกดตา
- **Adventure Land** เป็นโซนเครื่องเล่นหวาดเสียวมากมาย เช่น **Sky Drop, Giant sky chaser, Swing Carousel**

เย็น เพื่อความสะดวกในการเดินทาง **อิสระอาหารตามอัธยาศัย**
จากนั้น นำท่านเข้าพัก **LIBRA NHA TRANG HOTEL 4*** หรือเทียบเท่า ณ โฮจิมินห์ซิตี มาตรฐานเวียดนาม (โรงแรมที่ระบุในรายการทัวร์เป็นเพียงโรงแรมที่นำเสนอเบื้องต้นเท่านั้น ซึ่งอาจมีการเปลี่ยนแปลงแต่โรงแรมที่เข้าพักจะเป็นโรงแรมระดับเทียบเท่ากัน)

วันที่สี่ เมืองญาจาง • ทำอากาศยานนานาชาติกามซัญ • ดอนเมือง กรุงเทพฯ

🍷 (เช้า/-/-)

เช้า 🍷 บริการอาหารเช้า ณ ห้องอาหารโรงแรม

สมควรเวลาเดินสู่ ทำอากาศยานนานาชาติกามซัญ

10.25 น. ออกเดินทางสู่ทำอากาศยานดอนเมืองโดยสายการบินไทยแอร์เอเชีย **Thai Air Asia (FD)**
เที่ยวบินที่ FD 647

12.30 น. เดินทางถึงกรุงเทพฯโดยสวัสดิภาพ พร้อมความประทับใจมิรู้ลืม

อัตราค่าบริการและเงื่อนไขรายการท่องเที่ยว

วันเดินทาง	จำนวนต่อ กรุ๊ป	ผู้ใหญ่	เด็กไม่มีเตียง	พักเดี่ยว
21 – 24 พ.ย. 67	25+1	16,999	15,999	4,000
28 พ.ย. – 01 ธ.ค. 67	25+1	15,999	14,999	4,000
05 – 08 ธ.ค. 67 *วันพ้อ*	25+1	18,999	17,999	4,000
07 – 10 ธ.ค. 67 *วันรัฐธรรมนูญ*	25+1	18,999	17,999	4,000
14 – 17 ธ.ค. 67	25+1	16,999	15,999	4,000
19 – 22 ธ.ค. 67	25+1	17,999	16,999	4,000
28 – 31 ธ.ค. 67 *วันปีใหม่*	25+1	20,999	19,999	4,500
29 ธ.ค. 67 – 01 ม.ค. 68 *วันปีใหม่*	25+1	20,999	19,999	4,500
11 – 14 ม.ค. 68	25+1	16,999	15,999	4,000

18 – 21 ม.ค. 68	25+1	16,999	15,999	4,000
23 – 26 ม.ค. 68	25+1	19,999	18,999	4,000
01 – 04 ก.พ. 68	25+1	19,999	18,999	4,000
06 – 09 ก.พ. 68	25+1	19,999	18,999	4,000
15 – 18 ก.พ. 68	25+1	16,999	15,999	4,000
22 – 25 ก.พ. 68	25+1	16,999	15,999	4,000
27 ก.พ. – 02 มี.ค. 68	25+1	16,999	15,999	4,000
01 – 04 มี.ค. 68	25+1	16,999	15,999	4,000
13 – 16 มี.ค. 68	25+1	16,999	15,999	4,000
20 – 23 มี.ค. 68	25+1	16,999	15,999	4,000
22 – 25 มี.ค. 68	25+1	16,999	15,999	4,000
27 – 30 มี.ค. 68	25+1	16,999	15,999	4,000

****ราคา INFANT (อายุไม่ถึง 2 ปี บริบูรณ์ ณ วันเดินทางกลับ) ท่านละ 5,000 บาท
อัตราค่าธรรมเนียมการทัวร์และตั๋วเครื่องบินแล้ว****

****จอยแลนไม่รวมตั๋วเครื่องบินลดจากราคาทัวร์ 3,500 บาท/ท่าน****

****โปรแกรมอาจมีการสลับสับเปลี่ยนหน้างานโดยคำนึงถึงประโยชน์ลูกค้าเป็นสำคัญ****

อัตราค่าบริการรวม

- ✘ ตัวเครื่องบินไป-กลับพร้อมกรุ๊ป เป็นตัวหมู่คณะไม่สามารถสะสมไมล์ได้ และไม่สามารถอัพเกรดที่นั่งได้ อยู่ต่อต้องเสียค่าเปลี่ยนแปลงตัว
- ✘ ที่พักโรงแรมตามรายการ 3 คืน พักห้องละ 2-3 ท่าน (กรณีมาไม่ครบคู่และไม่ต้องการเพิ่มเงินพักห้องเดียว)
- ✘ ค่าระวางน้ำหนักกระเป๋าไม่เกิน 20 กก.ต่อ 1 ใบ (โหลดได้ท่านละ 1 ใบ) กระเป๋าถือขึ้นเครื่อง Hand Carry 7 กก.ต่อ 1 ใบ
- ✘ ค่าอาหารทุกมื้อตามรายการระบุ (สงวนสิทธิ์ในการสลับมือหรือเปลี่ยนแปลงเมนูอาหารตามสถานการณ์)
- ✘ น้ำดื่มบริการบนรถวันละ 1 ขวด/ท่าน
- ✘ ค่าเข้าชมสถานที่ตามรายการระบุ
- ✘ ค่ารถโค้ชรับ-ส่งสถานที่ท่องเที่ยวตามรายการระบุ
- ✘ ภาษีน้ำมันและภาษีตัวทุกชนิด (สงวนสิทธิ์เก็บเพิ่มหากสายการบินปรับขึ้นก่อนวันเดินทาง)
- ✘ ประกันอุบัติเหตุวงเงิน 1,000,000 บาท (เป็นไปเงื่อนไขตามกรมธรรม์)

*เงื่อนไขประกันการเดินทาง ค่าประกันอุบัติเหตุและค่ารักษาพยาบาล คุ่มครองเฉพาะกรณีที่ได้รับอุบัติเหตุของผู้เดินทาง ระหว่างการเดินทาง ไม่คุ้มครองถึงการสูญเสียทรัพย์สินส่วนตัวและไม่คุ้มครองโรคประจำตัวและปัญหาสุขภาพอื่นๆ

อัตราค่าบริการไม่รวม

- ✘ ค่าทำหนังสือเดินทางไทย และค่าธรรมเนียมสำหรับผู้ถือพาสปอร์ตต่างชาติ
- ✘ ค่าน้ำหนักกระเป๋าเดินทางในกรณีที่เกิดเกินกว่าสายการบินกำหนด 20 กิโลกรัมต่อท่าน
- ✘ ค่าใช้จ่ายส่วนตัว อาทิ อาหารและเครื่องดื่มที่สั่งเพิ่มพิเศษ, โทรศัพท์-โทรสาร, อินเทอร์เน็ต, มินิบาร์, ซักรีดที่ไม่ได้ระบุไว้ในรายการ
- ✘ ค่าใช้จ่ายอันเกิดจากความล่าช้าของสายการบิน, อุบัติภัยทางธรรมชาติ, การประท้วง, การจลาจล, การนัดหยุดงาน, การถูกปฏิเสธไม่ให้ออกและเข้าเมืองจากเจ้าหน้าที่ตรวจคนเข้าเมืองและเจ้าหน้าที่กรมแรงงานทั้งที่เมืองไทยและต่างประเทศซึ่งอยู่นอกเหนือความควบคุมของบริษัทฯ
- ✘ หากหน่วยงานรัฐบาลไทย และ/หรือ เวียดนามมีการปรับเปลี่ยนข้อกำหนดเกี่ยวกับการกักตัวเพิ่มเติม และ/หรือ ขอเรียกตรวจโรคเพิ่มเติมทางผู้เดินทางจะต้องเป็นผู้รับผิดชอบค่าใช้จ่ายส่วนเกิน
- ✘ ภาษีมูลค่าเพิ่ม 7% และภาษีหัก ณ ที่จ่าย 3%
- ✘ ค่าทิปไกด์ท้องถิ่น, พนักงานขับรถ, ผู้ช่วยคนขับรถ 1,200 บาท/ทริป/ลูกทัวร์ 1 ท่าน (บังคับตามระเบียบธรรมเนียมของประเทศ)
- ✘ ค่าทิปหัวหน้าทัวร์ตามสินน้ำใจของทุกท่านคะ (ไม่รวมในทิปไกด์ท้องถิ่นและคนขับรถนะคะแต่ไม่บังคับทิปคะ)



กรณีที่ท่านต้องออกตัวภายใน เช่น (ตัวเครื่องบิน, ตัวรถทัวร์, ตัวรถไฟ) กรุณาสอบถามที่เจ้าหน้าที่ทุกครั้ง ก่อนทำการออกตัว เนื่องจากสายการบินอาจมีการเปลี่ยนแปลงไฟล์บิน หรือเวลาบินโดยไม่ได้แจ้งให้ทราบล่วงหน้า ทางบริษัทฯ จะไม่รับผิดชอบใดๆ ในกรณี ถ้าท่านออกตัวภายในโดยไม่แจ้งให้ทราบและหากไฟล์บิน มีการเปลี่ยนแปลงเวลาบินเพราะถือว่าท่านยอมรับในเงื่อนไขดังกล่าว



เงื่อนไขการสำรองที่นั่งและการยกเลิกตั๋ว



การจองตั๋ว

- กรุณาจองตั๋วล่วงหน้า ก่อนการเดินทาง พร้อมชำระมัดจำ 6,000 บาท ส่วนที่เหลือชำระทันทีก่อนการเดินทางไม่น้อยกว่า 21 วัน มิฉะนั้นถือว่าท่านยกเลิกการเดินทางโดยอัตโนมัติ (ช่วงเทศกาล, วันหยุดนักขัตฤกษ์ กรุณาชำระก่อนเดินทาง 30 วัน)

!! ช่วงเทศกาลปีใหม่ เดินทางระหว่าง 27 ธ.ค.66 – 05 ม.ค.67 เก็บมัดจำ 10,000 บาท !!

กรณียกเลิก : จอยกรู๊ป

- ยกเลิกก่อนการเดินทาง 45 วันขึ้นไป บริษัทฯ จะคืนเงินค่ามัดจำให้ทั้งหมด โดยหักค่าใช้จ่ายที่เกิดขึ้นจริง **ยกเว้นในกรณีวันหยุดเทศกาล, วันหยุดนักขัตฤกษ์ ยกเลิกก่อนการเดินทาง 60 วัน จะคืนเงินค่ามัดจำให้ทั้งหมด โดยหักค่าใช้จ่ายที่เกิดขึ้นจริง (ค่าใช้จ่ายที่เกิดขึ้นจริง อาทิเช่น ค่าตัวเครื่องบิน ค่าโรงแรม ฯลฯ)**
- ยกเลิกการเดินทาง 45 วัน ก่อนการเดินทาง หักค่าตั๋ว 50% จากราคาขาย และหักค่าใช้จ่ายที่เกิดขึ้นจริงทั้งหมดไม่ว่ากรณีใดๆ ทั้งสิ้น (ค่าใช้จ่ายที่เกิดขึ้นจริง อาทิเช่น ค่าตัวเครื่องบิน ค่าโรงแรม ฯลฯ)
- ยกเลิกการเดินทาง 30 วัน ก่อนการเดินทาง บริษัทฯ ขอสงวนสิทธิ์เก็บเงินค่าตั๋วทั้งหมดไม่ว่ากรณีใด ๆ ทั้งสิ้น

กรณียกเลิก : ตัดกรู๊ป

- ยกเลิกหรือเลื่อนการเดินทางต้องทำก่อนการเดินทาง 60 วัน บริษัทฯจะคืนเงินค่ามัดจำให้ทั้งหมด **ยกเว้นในกรณีวันหยุดเทศกาล, วันหยุดนักขัตฤกษ์ ทางบริษัทฯขอสงวนสิทธิ์ยึดเงินมัดจำโดยไม่มีเงื่อนไขใดๆทั้งสิ้น**
- ยกเลิกการเดินทางภายใน 60 วัน **ทางบริษัทฯขอสงวนสิทธิ์ยึดเงินมัดจำโดยไม่มีเงื่อนไขใดๆทั้งสิ้น**
- ยกเลิกการเดินทางหลังชำระเต็มจำนวน **ทางบริษัทฯขอสงวนสิทธิ์เก็บเงินค่าตั๋วทั้งหมดโดยไม่มีเงื่อนไขใดๆทั้งสิ้น**

กรณีเจ็บป่วย

- กรณีเจ็บป่วย จนไม่สามารถเดินทางได้ ซึ่งจะต้องมีใบรับรองแพทย์จากโรงพยาบาลรับรอง บริษัทฯจะทำการเลื่อนการเดินทางของท่านไปยังคณะต่อไป แต่ทั้งนี้ท่านจะต้องเสียค่าใช้จ่ายที่ไม่สามารถยกเลิกหรือเลื่อนการเดินทางได้ตามความเป็นจริง
- ในกรณีเจ็บป่วยกะทันหันก่อนล่วงหน้าเพียง 7 วันทำการ ทางบริษัทฯ ขอสงวนสิทธิ์ในการคืนเงินทุกกรณี

กรณีจองตั๋ววันหยุดเทศกาล, วันหยุดนักขัตฤกษ์, วันหยุดยาวต่อเนื่อง และได้มีการแจ้งยกเลิกตั๋วทางบริษัทฯขอสงวนสิทธิ์เก็บค่าตั๋วทั้งหมด โดยไม่มีเงื่อนไขใดๆ ทั้งสิ้น



เงื่อนไขอื่น ๆ



- บริษัทฯ ขอสงวนสิทธิ์ในการเก็บค่าใช้จ่ายทั้งหมด กรณีท่านยกเลิกการเดินทางและมีผลทำให้คณะเดินทางไม่ครบตามจำนวนที่บริษัทฯ กำหนดไว้ (15 ท่านขึ้นไป) เนื่องจากเกิดความเสียหายต่อทางบริษัทฯ และผู้เดินทางอื่นที่เดินทางในคณะเดียวกัน บริษัทฯต้องนำไปชำระค่าเสียหายต่าง ๆ ที่เกิดจากการยกเลิกของท่าน
- คณะผู้เดินทางจำนวน 15 ท่านขึ้นไป จึงออกเดินทาง ในกรณีที่ผู้เดินทางไม่ถึง 15 ท่าน ขอสงวนสิทธิ์เลื่อนวันเดินทาง หรือ ยกเลิกการเดินทาง โดยทางบริษัทฯจะแจ้งให้ท่านทราบล่วงหน้า 10 วันก่อนการเดินทาง
- กรณีที่ท่านต้องออกตัวภายใน เช่น (ตัวเครื่องบิน, ตัวรถทัวร์, ตัวรถไฟ) กรุณาสอบถามที่เจ้าหน้าที่ทุกครั้งก่อนทำการออกตัว เนื่องจากสายการบินอาจมีการปรับเปลี่ยนไฟล์ทบิน หรือเวลาบิน โดยไม่ได้แจ้งให้ทราบล่วงหน้า ทางบริษัทฯ จะไม่รับผิดชอบใด ๆ ในกรณี ถ้าท่านออกตัวภายในโดยไม่แจ้งให้ทราบและหากไฟล์ทบินมีการปรับเปลี่ยนเวลาบินเพราะถือว่าท่านยอมรับในเงื่อนไขดังกล่าว
- กรณีผู้เดินทางที่ต้องการความช่วยเหลือเป็นพิเศษ เช่น การขอใช้วีลแชร์ที่สนามบิน กรุณาแจ้งบริษัทฯ อย่างน้อย 7 วันก่อนการเดินทาง หรือเริ่มตั้งแต่ท่านจองตั๋ว มิฉะนั้นทางบริษัทฯไม่สามารถจัดการได้ล่วงหน้า ทางบริษัทฯขอสงวนสิทธิ์ในการเรียกเก็บค่าใช้จ่ายตามจริงที่เกิดขึ้นกับผู้เดินทาง (ถ้ามี)
- การท่องเที่ยวประเทศเวียดนามนั้นจะต้องมีการเข้าชมสินค้าของทางรัฐบาล เพื่อเป็นการส่งเสริมการท่องเที่ยวดังกล่าว คือ ร้านอาหาร,ร้านไม้ไฟ,ร้านหัตถกรรม เป็นต้น หากท่านใดไม่เข้าร้านดังกล่าวจะต้องจ่ายค่าตั๋วเพิ่ม ทางบริษัทฯ จะขอถือว่าท่านรับทราบและยอมรับเงื่อนไขดังกล่าวแล้ว
- อาหารที่ประเทศเวียดนาม ได้รับอิทธิพลมาจากจีน โดยรสชาติจะออกไปทางจัดส่วนใหญ่รสไม่ค่อยจัดและอาหารทะเลก็จะเป็นขนาดของตามประเทศเวียดนาม
- กรณีท่านเป็นอิสลาม ไม่สามารถทานอาหารบางประเภทได้ โปรดระบุให้ชัดเจนก่อนทำการจอง กรณีแจ้งล่วงหน้าก่อนเดินทางกะทันหัน อาจมีค่าใช้จ่ายเพิ่มเติม



รายละเอียดเพิ่มเติม





- บริษัทฯ มีสิทธิ์ในการเปลี่ยนแปลงโปรแกรมทัวร์ในกรณีที่เกิดเหตุสุดวิสัยจนไม่อาจแก้ไขได้
- เที่ยวบิน, ราคาและรายการท่องเที่ยว สามารถเปลี่ยนแปลงได้ตามความเหมาะสมโดยคำนึงถึงผลประโยชน์ของผู้เดินทางเป็นสำคัญ
- หนังสือเดินทางต้องมีอายุการใช้งานเหลือไม่น้อยกว่า 6 เดือน และบริษัทฯ รับผิดชอบผู้มิจุดประสงค์เดินทางเพื่อท่องเที่ยวเท่านั้น (หนังสือเดินทางต้องมีอายุเหลือใช้งานไม่น้อยกว่า 6 เดือน บริษัทฯ ไม่รับผิดชอบหากอายุเหลือไม่ถึงและไม่สามารถเดินทางได้)
- ทางบริษัทฯ จะไม่รับผิดชอบใดๆ ทั้งสิ้น หากเกิดความล่าช้าของสายการบิน, สายการบินยกเลิกบิน , การประท้วง, การนัดหยุดงาน, การก่อกองลาจลหรือกรณีท่านถูกปฏิเสธการเข้าหรือออกเมืองจากเจ้าหน้าที่ตรวจคนเข้าเมือง หรือ เจ้าหน้าที่กรมแรงงานทั้งจากไทยและต่างประเทศซึ่งอยู่นอกเหนือความรับผิดชอบของบริษัทฯ หรือเหตุภัยพิบัติทางธรรมชาติ (ซึ่งลูกค้าจะต้องยอมรับในเงื่อนไขในกรณีที่เกิดเหตุสุดวิสัย ซึ่งอาจจะปรับเปลี่ยนโปรแกรมตามความเหมาะสม)
- ทางบริษัทฯ จะไม่รับผิดชอบใดๆ ทั้งสิ้น หากผู้เดินทางประสบเหตุสภาวะฉุกเฉินจากโรคประจำตัว ซึ่งไม่ได้เกิดจากอุบัติเหตุ ในรายการท่องเที่ยว (ซึ่งลูกค้าจะต้องยอมรับในเงื่อนไขในกรณีที่เกิดเหตุสุดวิสัย ซึ่งอยู่นอกเหนือความรับผิดชอบของบริษัทฯ)
- ทางบริษัทฯ จะไม่รับผิดชอบใดๆ ทั้งสิ้น หากท่านใช้บริการของทางบริษัทฯ ไม่ครบ อาทิ ไม่เที่ยวบางรายการ, ไม่ทานอาหารบางมื้อ, เพราะค่าใช้จ่ายทุกอย่างทางบริษัทฯ ได้ชำระค่าใช้จ่ายให้ตัวแทนต่างประเทศแบบเหมาจ่ายขาด ก่อนเดินทางเรียบร้อยแล้ว เป็นการชำระเหมาขาด
- ทางบริษัทฯ จะไม่รับผิดชอบใดๆ ทั้งสิ้น หากเกิดสิ่งของสูญหายจากการโจรกรรมและหรือเกิดอุบัติเหตุที่เกิดจากความประมาทของนักท่องเที่ยวเองหรือในกรณีที่กระเป๋าเกิดสูญหายหรือชำรุดจากสายการบิน
- กรณีที่การตรวจคนเข้าเมืองทั้งที่กรุงเทพฯ และในต่างประเทศปฏิเสธมิให้เดินทางออกหรือเข้าประเทศที่ระบุไว้ในรายการเดินทาง บริษัทฯ ขอสงวนสิทธิ์ที่จะไม่คืนค่าบริการไม่ว่ากรณีใดๆ ทั้งสิ้น
- ตัวเครื่องบินเป็นตัวราคาพิเศษ กรณีที่ท่านไม่เดินทางพร้อมคณะไม่สามารถนำมาเลื่อนวันหรือคืนเงินและไม่สามารถเปลี่ยนชื่อได้ หากมีการปรับราคาบัตรโดยสารสูงขึ้น ตามอัตราค่าน้ำมันหรือค่าเงินแลกเปลี่ยน ทางบริษัทฯ ขอสงวนสิทธิ์ปรับราคาตัวดังกล่าว
- เมื่อท่านตกลงชำระเงินไม่ว่าทั้งหมดหรือบางส่วนผ่านตัวแทนของบริษัทฯ หรือชำระโดยตรงกับทางบริษัทฯ ทางบริษัทฯ จะถือว่าท่านได้ยอมรับในเงื่อนไขข้อตกลงต่างๆ ที่ได้ระบุไว้ข้างต้นนี้แล้วทั้งหมด
- กรุ๊ปที่เดินทางช่วงวันหยุดหรือเทศกาลที่ต้องการันตีมัดจำกับสายการบินหรือผ่านตัวแทนในประเทศหรือต่างประเทศ รวมถึงเที่ยวบินพิเศษ เช่น Charter Flight, Extra Flight จะไม่มีการคืนเงินมัดจำหรือค่าทัวร์ทั้งหมด
- ในกรณีของ PASSPORT นั้น จะต้องไม่มีการชำรุด เปียกน้ำ การขีดเขียนรูปต่างๆ หรือแม้กระทั่งตราปั๊มลายการ์ตูน ที่ไม่ใช่การประทับตราอย่างเป็นทางการของตม. กรุณาตรวจสอบ PASSPORT ของท่านก่อนการเดินทางทุกครั้ง หาก ตม. ปฏิเสธการเข้า-ออกเมืองของท่าน ทางบริษัทฯ จะไม่รับผิดชอบใดๆ ทั้งสิ้น
- กรณีมี "คดีความ" ที่ไม่อนุญาตให้ท่านเดินทางออกนอกประเทศได้ โปรดทำการตรวจสอบก่อนการจองทัวร์ว่าท่านสามารถเดินทางออกนอกประเทศได้หรือไม่ ถ้าไม่สามารถเดินทางได้ ซึ่งเป็นสิ่งที่อยู่เหนือการควบคุมของบริษัทฯ ทางบริษัทฯ จะไม่รับผิดชอบใดๆ ทั้งสิ้น
- กรณี "หญิงตั้งครรภ์" ท่านจะต้องมีใบรับรองแพทย์ ระบุชัดเจนว่าสามารถเดินทางออกนอกประเทศได้ รวมถึงรายละเอียดอายุครรภ์ที่ชัดเจน สิ่งนี้อยู่เหนือการควบคุมของบริษัทฯ ทางบริษัทฯ จะไม่รับผิดชอบใดๆ ทั้งสิ้น
- กรณีใช้หนังสือเดินทางราชการ (เล่มน้ำเงิน) เพื่อการท่องเที่ยวกับคณะทัวร์ หากท่านถูกปฏิเสธในการเข้า-ออกประเทศใดๆ ก็ตามทางบริษัทฯ ขอสงวนสิทธิ์ไม่คืนค่าทัวร์และรับผิดชอบใดๆ ทั้งสิ้น
- เมื่อท่านได้ชำระเงินมัดจำหรือทั้งหมด ทางบริษัทฯ จะถือว่าท่านรับทราบและยอมรับในเงื่อนไขต่างๆ ของบริษัทฯ ที่ได้ระบุไว้ในรายการทัวร์ทั้งหมด
- ภาพที่ใช้เพื่อการโฆษณาเท่านั้น

****ก่อนตัดสินใจจองทัวร์ควรอ่านเงื่อนไขการเดินทางและรายการทัวร์อย่างละเอียดทุกหน้าอย่างถี่ถ้วน แล้วจะมัดจำเพื่อประโยชน์ของท่านเอง****



รายละเอียดห้องพักที่ประเทศเวียดนาม



-  ห้องพักแต่ละโรงแรมแตกต่างกัน ห้องเดี่ยว (Single), ห้องคู่ (Twin/Double) และห้องพักแบบ 3 ท่าน (Triple Room) ห้องพักแต่ละประเภทอาจจะไม่ติดกันบางโรงแรมอาจจะไม่มีห้องพักแบบ 3 ท่าน อาจจะได้เป็น 1 เตียงใหญ่กับ 1 เตียงเสริม
-  โรงแรมในเวียดนามห้องที่เป็นห้องเดี่ยวอาจเป็นห้องที่มีขนาดกะทัดรัด และไม่มีอ่างอาบน้ำบางโรงแรมแต่ละชั้นจะมี เพียงไม่กี่ห้องซึ่งในกรณีมาเป็นครอบครัวใหญ่ใช้หลายห้อง ห้องพักอาจจะไม่ได้ติดกันและอาจจะได้คนละชั้นและบาง โรงแรมอาจจะไม่มีลิฟต์ซึ่งขึ้นอยู่กับการออกแบบของแต่ละโรงแรมนั้น ๆ



** ก่อนตัดสินใจจองทัวร์ควรอ่านเงื่อนไขการเดินทางและรายการทัวร์อย่างละเอียดทุกหน้าอย่างถี่ถ้วนแล้วจึงมัดจำเพื่อประโยชน์ของท่านเอง ทางบริษัทฯจะถือว่า ท่านรับทราบและยอมรับในเงื่อนไขต่างๆของบริษัทฯที่ได้ระบุในรายการทัวร์ทั้งหมด**



โอนผ่านธนาคารตามรายละเอียดดังนี้

ชื่อบัญชี : บจก. ลุคซ์แพนเนท ทราเวลเลอร์

ธนาคารกสิกรไทย
开泰银行 KASIKORNBANK



ธนาคารกสิกรไทย : สาขา มาร์เก็ต วิลเลจ สุวรรณภูมิ

เลขที่บัญชี : 137-1-55475-7

ชื่อบัญชี : คุณนิษฐเนตร ทวีอภิรติวิชา

ธนาคารกสิกรไทย
开泰银行 KASIKORNBANK



ธนาคารกสิกรไทย : สาขา เมกาบางนา

เลขที่บัญชี : 028-1-54355-5

กรุณาส่งสลิปหลังจากชำระค่าทัวร์ด้วยนะครับ

Allianz Travel **ประกันการเดินทาง** หมดกังวล ทุกการเดินทาง

ระยะเวลาการเดินทาง	(แบบขีปนาวุธ)		ระยะเวลาการเดินทาง	(แบบขีปนาวุธ)		ผลประโยชน์ ความคุ้มครอง	เดินทางในเอเชีย	เดินทางทั่วโลก
	เอเชีย	ทั่วโลก		เอเชีย	ทั่วโลก			
1-2 วัน	220.-	420.-	9 วัน	335.-	585.-	1. การสูญเสียบัตร / ตั๋ว / สภาพ หรือระยะเวลา การออกตั๋ว - ผู้โดยสารที่เดินทางก่อน 16 0 จนถึง 75 0 - ผู้โดยสารที่เดินทางก่อน 16 0 หรือมากกว่า 75 0	1,500,000.- 750,000.-	2,000,000.- 1,000,000.-
3 วัน	230.-	420.-	10 วัน	345.-	605.-			
4 วัน	240.-	420.-	11 วัน	365.-	660.-	2. ค่ารักษาพยาบาลในต่างประเทศ (รวมถึงการส่งกลับประเทศ สำหรับสมาชิก) - ค่ารักษาพยาบาลต่อปีในต่างประเทศ (ภายใน 30 วัน นับจากวันเดินทาง ถึง ประเทศไทย) - ผู้โดยสารที่ใช้จ่ายค่ารักษาพยาบาลใน ประเทศที่ตรงกับเงื่อนไขสมาชิกใน ต่างประเทศก่อน (ภายใน 7 วัน นับจากวันที่เดินทางกลับ ประเทศไทย)	2,000,000.- 200,000.- 50,000.-	2,000,000.- 200,000.- 50,000.-
5 วัน	250.-	460.-	12 วัน	375.-	680.-			
5 วัน	295.-	470.-	13 วัน	385.-	710.-			
7 วัน	315.-	555.-	14 วัน	400.-	730.-			
8 วัน	325.-	575.-	15-18 วัน	450.-	855.-			

รายละเอียดการชำระค่าบริการ

ชื่อบัญชี : บจก. ลุกซ์แพลนเนท ทราเวลเลอร์

ธนาคารกสิกรไทย
 开泰银行 KASIKORNBANK



ธนาคารกสิกรไทย : สาขา มาร์เก็ต วิลเลจ สุวรรณภูมิ
 เลขที่บัญชี : 137-1-55475-7

ชื่อบัญชี : คุณนิษฐาเนตร ทวีเกียรติวิธา

ธนาคารกสิกรไทย
 开泰银行 KASIKORNBANK



ธนาคารกสิกรไทย : สาขา เมกาบางนา
 เลขที่บัญชี : 028-1-54355-5



สอบถามเพิ่มเติม/จองทัวร์

แพนกขายจอยหน้าร้าน :

085-567-5444, 091-778-4442, 091-939-4556,
 081-855-7999, 081-839-0999

แพนกกรุ๊ปเหมา : 063-539-3965, 091-939-9356

สแกน QR code
 สอบถามข้อมูลเพิ่มเติมได้ที



Hotline

02-530-9899

(เวลา 9.00-19.30 น.)