



บริษัท แพลนเนท ฮอลิเดย์ ทราเวล จำกัด
Planet Holidays Travel Co.,Ltd
ใบอนุญาตเลขที่ :11/06474 (เปิดบริการ 20 ปี)



รับจัดทัวร์ : มีถิ่นขึ้นทั่วโลก / กรุ๊ปขนาดส่วนตัว / สัมมนา ดูงาน / จองตั๋วเครื่องบิน



☎ 02-530-9899 ☎ 081-855-7999, 081-839-0999, 091-939-4556, 091-778-4442, 085-567-5444 @planetholiday www.planetholidaystravel.com

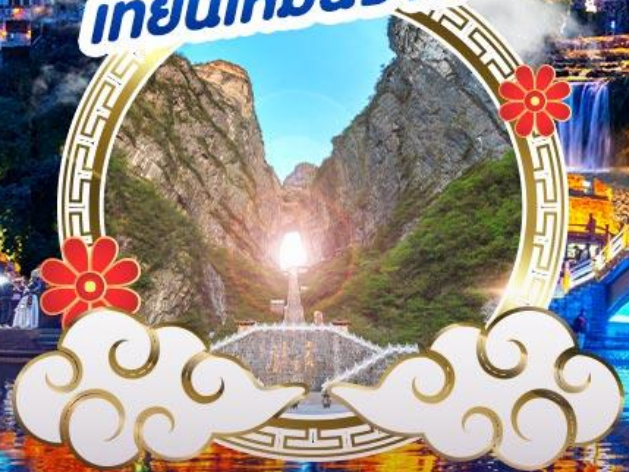
จางเจียเจีย

ยุทธจักรแดนมังกร

เหมาะล่อง
“จางเจียเจีย”



ประตูสวรรค์
เทียนเหมินซาน



พีเรียดเดินทางปี 2568

มกราคม - มีนาคม 68

ราคาเริ่มต้น
19,999

รวมภาษีมูลค่าเพิ่มแล้ว

เที่ยวสองเมืองโบราณ ฟูหรงจิน + เฟิ่งหวง
เช็กอินดีกมหัสจรรย์ 72 แลนด์มาร์กใหม่จางเจียเจีย

- 🍴 อาหาร 15 มื้อ
- 🧳 บ้านนักกระเป๋า 20KG
- 🏨 **** โรงแรมระดับ 4 ดาว

ดีกมหัสจรรย์72 • เซาอวตาร • ประตูสวรรค์เทียนเหมินซาน • ทะเลสาบเป่าเฟิ่งหู

DYG09



บริษัท แพลนเนท ฮอลิเดย์ ทราเวล จำกัด
Planet Holidays Travel Co.,Ltd

ผ่านการรับรองโดย

📍 14 อาคารแพลนเนท ซอยเฉลิมพระเกียรติ ร.9 ซอย28 แขวงคอกไม้ เขตประเวศ
กรุงเทพฯ 10250 ☎ 02-530-9899 ☎ 091-939-4556, 091-778-4442, 085-567-5444





สายการบิน THAI LION AIR(SL) เหมาลำ



SL8822 : DMK 15.30 - DYG 20.00

SL8823 : DYG 21.00 - DMK 23.25



น้ำหนักกระเป๋า 20 KG.

ถือขึ้นเครื่อง 7 KG.

วันที่	โปรแกรมทัวร์	อาหาร			โรงแรม
		เช้า	เที่ยง	เย็น	
1	กรุงเทพฯ(ดอนเมือง) – ท่าอากาศยานต้าหยง – เมืองจางเจี๋ยเจี๋ย – ตึกมหัทศวรรษ 72	✕	✕	✕	IMPRESSION HOTEL ระดับ 4 ดาว ห้องถึงหรือเทียบเท่า
2	เดินทางไปเมืองโบราณเฟิ่งหวง – ล่องเรือลำน้ำถั่วเจียง – ชมเมืองโบราณเฟิ่งหวงยามค่ำคืน	🍴	🍴	🍴	NIAN WO HOTEL ระดับ 4 ดาวห้องถึงหรือเทียบเท่า
3	เดินทางไปเมืองโบราณฟูหรงเจิ้น – หมู่บ้านฟูหรงเจิ้น – ชมน้ำตกฟูหรงและเมืองโบราณฟูหรงเจิ้นยามค่ำคืน	🍴	🍴	🍴	XIANG RONG HOTEL ที่พัสดุสไตล์ห้องถึง หรือเทียบเท่า (ที่พักอยู่ใกล้เมืองโบราณ)
4	เดินทางกลับเมืองจางเจี๋ยเจี๋ย – ร้านยา – เทียนเหมินซาน+กระเช้าใหญ่+ทางเดินกระจก+บันไดเลื่อน – เลือกซื้อ OPTION ไซร์นางจิ้งจอกขาว	🍴	เมนูพิเศษ!! สุกี้เด็ด	เมนูพิเศษ!! บึงย่างเกาหลี	JINTIAN SHENGSHI HOTEL ระดับ 4 ดาว ห้องถึงหรือเทียบเท่า
5	ร้านชา – ร้านหยก – เลือกซื้อ OPTION หุบเขาอวดาร	🍴	🍴	🍴	JINTIAN SHENGSHI HOTEL ระดับ 4 ดาว ห้องถึงหรือเทียบเท่า
5	ร้านยางพารา – ทะเลสาบเป่าเฟิ่งหู – พิพิธภัณฑ์ภาพวาดจากหินทราย – OPTION สะพานแก้วแห่งเมืองจางเจี๋ยเจี๋ย –ท่าอากาศยานต้าหยง – กรุงเทพฯ(ดอนเมือง)	🍴	🍴	🍴	

รายการทัวร์อาจมีการเปลี่ยนแปลงตามความเหมาะสมโดยคำนึงถึงความปลอดภัยและผลประโยชน์ของลูกค้าเป็นหลัก



DAY1 กรุงเทพฯ(ดอนเมือง) – ท่าอากาศยานต้าหยง – จางเจียเจี๋ย – ตึกมหัศจรรย์ 72 (-/-/-)

12.30 คณะพร้อมกัน ณ **ท่าอากาศยานดอนเมือง** ชั้น 3 **เคาน์เตอร์สายการบินไทยไลอ้อนแอร์ (SL)** โดยมีเจ้าหน้าที่ของบริษัทคอยให้การต้อนรับ *กรุณาเผื่อเวลาในการเดินทางมายังสนามบิน เนื่องจากต้องใช้เวลาในการเช็คอิน สายการบินจะปิดให้ทำการเช็คอินก่อนเวลาบินประมาณ 1 ชั่วโมง*

ข้อควรทราบ : ประเทศจีนไม่อนุญาตให้นำอาหารสด จำพวก เนื้อสัตว์ พืช ผัก ผลไม้ เข้าประเทศ หากฝ่าฝืนจะมีโทษปรับและจับ ทั้งนี้ขึ้นอยู่กับดุลพินิจของเจ้าหน้าที่ศุลกากร ด้านตรวจคนเข้าเมือง

15.30 ออกเดินทางสู่ **ท่าอากาศยานต้าหยง เมืองจางเจียเจี๋ย** ประเทศจีน โดยสายการบินไทยไลอ้อนแอร์ (SL) เที่ยวบินที่ **SL8822** **อาจจะมีการเปลี่ยนแปลงไฟล์ทขึ้นอยู่กับสายการบิน**

**** รวมน้ำหนักกระเป๋าโหลดใต้ท้องเครื่องไม่เกิน 20 ก.ก. และถือขึ้นเครื่องบินได้ไม่เกิน 7 ก.ก. ****

20.00 เดินทางถึง **ท่าอากาศยานต้าหยง เมืองจางเจียเจี๋ย** ประเทศจีน (เวลาท้องถิ่นเร็วกว่าประเทศไทย 1 ชั่วโมง) นำท่านผ่านขั้นตอนการตรวจหนังสือเดินทาง และตรวจรับสัมภาระเรียบร้อย

จากนั้นนำท่านชม **ตึกมหัศจรรย์ 72** แห่งเมืองจางเจียเจี๋ย แลนด์มาร์คใหม่ล่าสุดที่เป็นเสมือนแม่เหล็กดึงดูดนักท่องเที่ยวและผู้มาเยือน ถูกสร้างขึ้นโดยนำเอาจุดเด่นของเมืองจางเจียเจี๋ยมารวมกัน โดยมีอาคารสูงที่สร้างจำลองถ้ำประตูสวรรค์ บ้านยกพื้นโบราณที่เป็นบ้านพื้นเมืองของชาวถู่เจี๋ย นอกจากนี้ที่นี่ยังถูกออกแบบให้กลายเป็นแหล่งรวมของ รีสอร์ท โฮมสเตย์ ร้านอาหาร ผงสตรีทฟู้ด ผับบาร์ ร้านขายของที่ระลึก ที่ตกแต่งด้วยแสงสีสุดอลังการ **(รวมบัตรเข้าชม)**



คำ อิสระอาหารค่ำเพื่อไม่เป็นการรบกวนเวลาท่องเที่ยวของท่าน
นำทุกท่านเข้าสู่ที่พัก **MELLOW HOTEL** ระดับ 4 ดาวท้องถิ่นหรือเทียบเท่า

DAY2 เดินทางไปเมืองโบราณเฟิ่งหวง – ล่องเรือลำน้ำถั่วเจียง – ชมเมืองโบราณเฟิ่งหวงยามค่ำคืน (B/L/D)



เช้า รับประทานอาหาร ณ ห้องอาหารของโรงแรม

นำท่านเดินทางสู่ **เมืองเฟิ่งหวง** (ใช้เวลาเดินทางประมาณ 3.30 ชั่วโมง) เป็นเมืองที่ขึ้นอยู่กับเขตปกครองตนเองของชนเผ่าน้อยภูเขา ตั้งอยู่ทางทิศตะวันตกของมณฑลหูหนาน

เที่ยง รับประทานอาหาร ณ ร้านอาหาร

นำท่านชม **เมืองโบราณเฟิ่งหวง** มีโบราณสถานและโบราณวัตถุ ทางด้านวัฒนธรรมอันล้ำค่า ที่ตกทอดมาจากราชวงศ์หมิงและชิง มี ถนนที่ปูด้วยหินสีเขียว 20 กว่าสาย มีกำแพงเมืองโบราณ “เฟิ่งหวงกู่ เจิง” ซึ่งสร้างขึ้นในสมัยราชวงศ์ชิง จากนั้นชม หงเจี้ยว (สะพานสายรุ้ง) สะพานไม้โบราณที่มีหลังคาคลุม เหมือนสะพานข้ามคลองในเวนิส จุดเด่นอีกแห่งหนึ่งของเฟิ่งหวง คือ บ้านที่ยกพื้นสูงเรียงรายกันบนริมน้ำที่ใสสะอาดจนเห็นกันบึง เป็นทัศนียภาพที่สวยงามและเป็นที่ยอมรับชื่นชอบ ทั้งชาวจีนและชาวต่างประเทศ **ล่องเรือตามลำน้ำถั่วเจียง** ชมบ้านเรือนสองฝากฝั่งแม่น้ำ สะพานโบราณอวดความเป็นธรรมชาติให้ท่านได้สัมผัสพร้อมเก็บภาพประทับใจไว้เป็นที่ระลึก ให้อิสระทุกท่านได้เดิน**ชมแสงสีเมืองโบราณยามค่ำคืน**



ค่ำ รับประทานอาหาร ณ ร้านอาหาร

นำทุกท่านเข้าสู่ที่พัก **NIAN WO HOTEL** ระดับ 4 ดาวห้องถึงหรือเทียบเท่า

DAY3 เดินทางไปเมืองโบราณฟุหรงเจิน – หมู่บ้านฟุหรงเจิน – ชมน้ำตกฟุหรงและเมืองโบราณฟุหรงเจินยามค่ำคืน (B/L/D)

เช้า รับประทานอาหาร ณ ห้องอาหารของโรงแรม

ท่านเดินทางสู่ **เมืองฟุหรงเจิน** (ใช้เวลาเดินทางประมาณ 1.30 ชั่วโมง) ซึ่งตั้งอยู่เขตปกครองตนเองเผ่าภูเขาและเผ่าเหมียวเมืองเซียงซี ที่ถูกขนานนามว่า เมืองแห่งน้ำตก เนื่องจากสถานที่แห่งนี้ตั้งอยู่บนภูเขาสูง ที่รายล้อมด้วยสายน้ำที่ไหลผ่านบ้านเรือน จนกลายมาเป็นฉากสวยๆ ในภาพยนตร์เรื่อง HIBISCUS TOWN ที่ฉายในจีนเมืองปี 1986 ซึ่งสร้างชื่อเสียงให้กับทั้งภาพยนตร์และสถานที่แห่งนี้เป็นอย่างมาก

เที่ยง รับประทานอาหาร ณ ร้านอาหาร



ให้อิสระท่านเดินชมวัฒนธรรมที่ **หมู่บ้านฟูหรงเจิน** ที่มีประวัติยาวนานกว่า 2,000 ปี เคยเป็นเมืองท่าสำคัญในสมัยราชวงศ์ฮั่น เมืองนี้ถูกทิ้งร้างไปหลายศตวรรษ แต่ได้รับการบูรณะขึ้นมาใหม่ในศตวรรษที่ 20 กลายเป็นแหล่งท่องเที่ยวยอดนิยมแห่งหนึ่งในประเทศจีนตั้งอยู่ริมแม่น้ำเซียงเหอ หมู่บ้านแห่งนี้เป็นที่รู้จักจากสถาปัตยกรรมจีนโบราณที่งดงาม ถนนหินกรวดที่คดเคี้ยว แม่น้ำที่ไหลผ่านกลางหมู่บ้าน



จากนั้นนำท่านชม **น้ำตกฟูหรง** ซึ่งเป็นเอกลักษณ์ของเมืองฟูหรง เป็นน้ำตกที่อยู่ใจกลางเมือง ถ้ามองจากฝั่งตรงข้ามจะดูเหมือนว่าเมืองตั้งอยู่บนหน้าผาที่มีน้ำตกไหลอยู่ข้างล่าง น้ำตกนี้มีขนาดกว้างประมาณ 40 เมตร และสูงประมาณ 60 เมตร ซึ่งความพิเศษอีกอย่างของที่นี่คือ เราสามารถเดินผ่านด้านหลังม่านน้ำตกได้และจากนั้นให้อิสระทุกท่านสามารถมาเดินชมบรรยากาศตอนกลางคืนของเมืองโบราณที่ประดับแสง สี สวยงามอย่างยิ่ง



ค่ำ รับประทานอาหาร ณ ร้านอาหาร

นำทุกท่านเข้าสู่ที่พัก **XIANG RONG HOTEL** ที่พักสไตล์ท้องถิ่นหรือเทียบเท่า (ที่พักอยู่ใกล้เมืองโบราณ)

DAY4 เดินทางกลับเมืองจางเจียเจีย – ร้านยา – เทียนเหมินชาน+กระเช้าใหญ่+ทางเดินกระจก+บันไดเลื่อน – เลือกซื้อ **OPTION** ไขว่หางจิ้งจอกขาว (B/L/D)

เช้า รับประทานอาหาร ณ ห้องอาหารของโรงแรม **(บริการแบบเซ็ทโต๊ะ)**

นำท่านเดินทางสู่ **เทียนเหมินชาน** อยู่ห่างจากเขตเมืองจางเจียเจียเพียง 6 กิโลเมตร อยู่สูงจากระดับน้ำทะเล 1,518.6 เมตร เป็นภูเขาลือชื่อแห่งแรกที่ได้บันทึกไว้ในจดหมายเหตุประวัติศาสตร์ของเมืองจางเจียเจีย เนื่องจากหน้าผาสูงชันมีช่องโพรงลักษณะคล้ายประตูซึ่ง ก็คือช่องหินเทียนเหมิน (ประตูสวรรค์) ที่มีทัศนียภาพแปลก

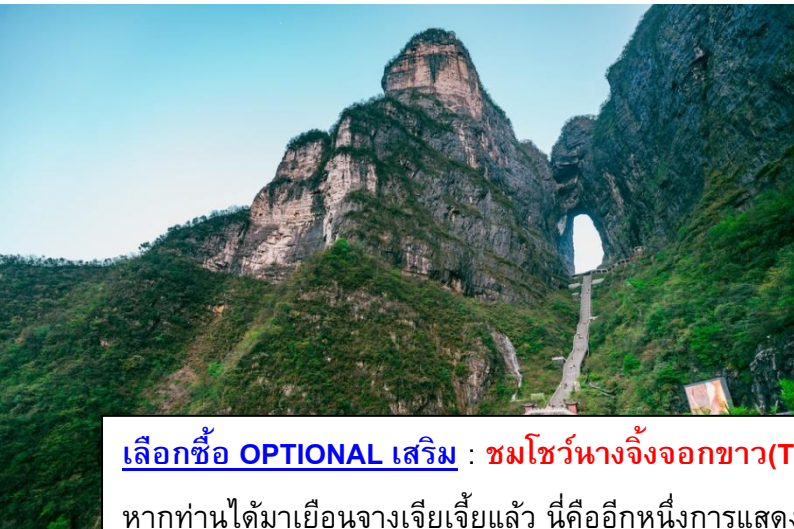


มหัศจรรย์และพบเห็นได้น้อยมากในโลกปัจจุบัน ระหว่างทางนำท่านแวะ **ร้านยา** ชมครีมเป่าซู่ถั่ง หรือที่รู้จักกันดีในชื่อ บัวหิมะ สรรพคุณเป็นเลิศในด้านรักษาแผลไฟไหม้ พุพอง และแมลงกัดต่อย เป็นยาสามัญประจำบ้าน

เที่ยง รับประทานอาหาร ณ **ร้านอาหาร เมนูพิเศษ! สุกี้เห็ด**



หลังจากนั้นนำท่านขึ้นเขาโดย **นั่งกระเช้าขึ้น-ลง+บันไดเลื่อน** หมายเหตุ : รายการนี้ไกด์จะดูความเหมาะสมของเวลา โดยการเลือกนั่งกระเช้าขึ้นและลงบันไดเลื่อน หรือเลือกขึ้นบันไดเลื่อนและลงกระเช้า กระเช้ามีความยาวถึง 7.5 กิโลเมตร ใช้เวลาเพียง 40 นาที ให้ท่านได้ชมความงามของภูเขานับร้อยยอดที่สูงเสียดฟ้า และชมเส้นทางขึ้นเขาที่มีโค้งถึง 99 โค้ง นำท่านเดินชมหน้าผาลอยฟ้าให้ท่านพิสูจน์ความสวยงามของหน้าผาที่งดงามที่สุดแห่งหนึ่งพร้อมกับความสวยงามของ **ทางเดินกระจก (รวมผ้าห่มรองเท้า)** ที่มีระยะทางประมาณ 60 เมตร สร้างอยู่สูงกว่าระดับน้ำทะเลถึง 1.4 กิโลเมตร จากนั้นนำท่านลงบันไดเลื่อนมาจนถึง **เทียนเหมินชาน** หรือเรียกว่า **ประตูสวรรค์** เป็น 1 ใน 4 ภูเขาที่สวยงามของจีน เหตุที่เรียกว่าประตูสวรรค์เพราะภูเขาเกิดระเบิดขึ้นเอง โดยธรรมชาติจนกลายเป็นช่องประตูขึ้น ช่องประตูนี้สูง 131.5 เมตร กว้าง 57 เมตร ลึก 60 เมตร



เลือกซื้อ OPTIONAL เสริม : ชมโชว์นางจิ้งจอกขาว(TIANMEN FOX FALRY SHOW) ราคาท่านละ 400 หยวน

หากท่านได้มาเยือนจางเจี๋ยเจี๋ยแล้ว นี่คือการแสดงที่ท่านไม่ควรพลาด โชว์จะพูดถึงเรื่องราวอันสุดซึ้งของนางจิ้งจอกขาวและหนุ่มเก็บฝืนที่สร้างโดยผู้กำกับชื่อดังของจีน คือจางอ้อโหมวที่ได้ทุ่มทุนเนรมิตเวทีการแสดงได้อย่างยิ่งใหญ่อลังการ ซึ่งเป็นโชว์กลางแจ้งที่มีฉากหลังคือเทือกเขาเทียนเหมินชานพร้อมนักแสดงคุณภาพกว่า 600 คน

*ในกรณีที่โชว์จิ้งจอกขาวปิดการแสดง ขออนุญาตปรับการเสนอเป็นโชว์ **ROMANTIC ZHANGJIAJIE**



คำ รับประทานอาหาร ณ ร้านอาหาร เมนูพิเศษ!! ปิ้งย่างเกาหลี

เลือกซื้อ OPTIONAL เสริม : ชมโชว์นางจิ้งจอกขาว(TIANMEN FOX FALRY SHOW) ราคาท่านละ 400 หยวน
หากท่านได้มาเยือนจางเจี๋ยเจี๋ยแล้ว นี่คือการแสดงที่ท่านไม่ควรพลาด โชว์จะพูดถึงเรื่องราวอันสุดซึ้งของนางจิ้งจอกขาวและหนุ่มเก็บฟืนที่สร้างโดยผู้กำกับชื่อดังของจีน คือจางอี้โหมวที่ได้ทุ่มทุนเนรมิตเวทีการแสดงได้อย่างยิ่งใหญ่อลังการ ซึ่งเป็นโชว์กลางแจ้งที่มีฉากหลังคือเทือกเขาเทียนเหมินซานพร้อมนักแสดงคุณภาพกว่า 600 คน
*ในกรณีที่โชว์จิ้งจอกขาวปิดการแสดง ขออนุญาตปรับการเสนอเป็นโชว์ ROMANTIC ZHANGJIAJIE

นำทุกท่านเข้าสู่ที่พัก JINTIAN SHENGSHI HOTEL ระดับ 4 ดาวห้องถึงหรือเทียบเท่า

DAY5 ร้านอาหาร – ร้านอาหาร – เลือกซื้อ OPTION หุบเขาอวตาร (B/L/D)

เช้า รับประทานอาหาร ณ ห้องอาหารของโรงแรม
นำท่านเลือกซื้อผลิตภัณฑ์ท้องถิ่นที่ **ร้านยาสมุนไพรจีน และ ร้านอาหาร**
เที่ยง รับประทานอาหาร ณ ร้านอาหาร

เลือกซื้อ OPTIONAL เสริม : หุบเขาอวตาร ราคาท่านละ 680 หยวน เป็นเขตป่าอนุรักษ์ต่อเนื่องมาจากทางด้านทิศเหนือของอุทยานแห่งชาติจางเจี๋ยเจี๋ย มีอากาศเย็นสบายตลอดทั้งปี และมีจุดชมวิวที่สามารถมองเห็นยอดเขาน้อยใหญ่ นับมากกว่าร้อยยอด ชมทิวทัศน์ที่สวยงามของ สะพานอันดับหนึ่งใต้ฟ้า (เทียนเสี้ยต้ออี้เจี๋ยว) เคยเป็นสถานที่ถ่ายทำภาพยนตร์ชื่อดังหลายเรื่อง ตื่นตาตื่นใจไปกับทิวทัศน์ธรรมชาติที่สวยงามแสนประทับใจ ลงโดยลิฟท์แก้วไปหลงที่จุดที่สูงที่สุด 326 เมตร นำท่านสูดดินแดนมรดกโลกทางธรรมชาติของจีน ภูเขาฮัลเลลูยาห์ ที่ทุกคนคุ้นตากันดีจากภาพยนตร์ชื่อดัง “อวตาร” (รวมค่าลิฟท์ 2 ขาขึ้นและขาลง หรือเปลี่ยนแปลงตามสภาพอากาศ ณ วันเดินทาง)



คำ รับประทานอาหาร ณ ร้านอาหาร
นำทุกท่านเข้าสู่ที่พัก JINTIAN SHENGSHI HOTEL ระดับ 4 ดาวห้องถึงหรือเทียบเท่า

DAY6 ร้านอาหาร – ทะเลสาบเป่าเฟิงหู – พิพิธภัณฑ์ภาพวาดจากหินทราย – OPTION สะพานแก้วแห่งเมืองจางเจี๋ยเจี๋ย – ท่าอากาศยานต้าหยง – กรุงเทพฯ(ดอนเมือง) (B/L/D)

เช้า รับประทานอาหาร ณ ห้องอาหารของโรงแรม



นำท่านเลือกชมผลิตภัณฑ์ท้องถิ่นที่ **ร้านยางพารา** จากนั้นนำท่านไปยัง **พิพิธภัณฑ์ภาพวาดจากหินทราย** “จิ๋วเชิงฮว่าเยียน” ภายในพิพิธภัณฑ์มีการจัดแสดงผลงานที่มีคุณค่าทางศิลปะของศิลปินแห่งชาตินามว่า ลีจวินเซิง ซึ่งผลงานของเขาทุกชิ้นจะเป็นภาพเขียนด้วยมือที่ใช้หินทราย และสีธรรมชาติที่สกัดจากเปลือกไม้ ใบไม้ เป็นวัตถุดิบในการเขียน ซึ่งภาพเขียนเหล่านี้นอกจากจะทรงคุณค่าทางศิลปะ

เที่ยง รับประทานอาหาร ณ ร้านอาหาร

จากนั้นนำท่าน นั่งเรือชมความงามของ **ทะเลสาบเป่าเฟิงหู** ทะเลสาบที่สวยงามด้วยหน้าน้ำที่เป็นสีเขียวเข้มราวเนื้อหยก โอบล้อมด้วยภูเขาหินรูปทรงประหลาดแปลกตาต่าง ๆ มากมาย เป็นทะเลสาบบนที่สูง ที่หาชมได้ยาก ได้รับการขึ้นทะเบียนเป็นมรดกโลกทางธรรมชาติ ในปี ค.ศ. 1992



เลือกซื้อ OPTIONAL เสริม : สะพานแก้วแห่งเมืองจางเจี๋ยเจี๋ย ราคาท่านละ 400 หยวน เหนือแคนอนที่มีความสูงเหนือพื้นดินกว่า 980 ฟุต และมีความยาวกว่า 400 เมตร ออกแบบโดย HAIM DOTAN นักออกแบบชื่อดังจากประเทศอิสราเอล ซึ่งสะพานแก้วแห่งนี้ทำหน้าที่เป็นทางเชื่อมสองหน้าผาเข้าด้วยกัน นอกจากนี้จุดกลางสะพานยังมีกิจกรรมอย่างบันจี้จัมและชิปไลน์ให้ทำทลายความเสียวแบบสุดขีดอีกด้วย



ค่ำ รับประทานอาหาร ณ ร้านอาหาร

ได้เวลาอันสมควรเดินทางไปยัง **ท่าอากาศยานต้าหยง เมืองจางเจี๋ยเจี๋ย** ประเทศจีน

21.00 ออกเดินทางสู่ **ท่าอากาศยานดอนเมือง** โดย **สายการบินไทยไลอ้อนแอร์ (SL)** เที่ยวบินที่ **SL8823**

****อาจจะมีการเปลี่ยนแปลงไฟล์ทขึ้นอยู่กัสายการบิน****

**** รวมน้ำหนักกระเป๋าโหลดใต้ท้องเครื่องไม่เกิน 20 ก.ก. และถือขึ้นเครื่องบินได้ไม่เกิน 7 ก.ก. ****



23.25 เดินทางถึง **ท่าอากาศยานดอนเมือง** ประเทศไทย โดยสวัสดิภาพพร้อมความประทับใจ

อัตราค่าบริการ		
กำหนดการเดินทาง	ผู้ใหญ่ ห้องละ 2-3 ท่าน อัตราท่านละ	พักเดี่ยว เพิ่มอัตรา ท่านละ
10 – 15 มกราคม 2568	19,999	5,000
24 – 29 มกราคม 2568	20,999	6,000
07 – 12 กุมภาพันธ์ 2568	19,999	5,000
21 – 26 กุมภาพันธ์ 2568	19,999	5,000
02 – 07 มีนาคม 2568	19,999	5,000
07 – 12 มีนาคม 2568	19,999	5,000
14 – 19 มีนาคม 2568	19,999	5,000
30 มีนาคม – 04 เมษายน 2568	19,999	5,000

โปรแกรมนี้ไม่มีราคาสำหรับ JOIN LAND (ไม่ใช่ตัวเครื่องบิน)

** อัตรานี้ยังไม่รวมค่าทิปพนักงานขับรถ หัวหน้าทัวร์ และ มัคคุเทศก์ท้องถิ่น ตามธรรมเนียม 1,500 บาทต่อทริป ต่อ ลูกค้า ผู้เดินทาง 1 ท่าน รวมไปถึงเด็ก ยกเว้นเด็กอายุไม่ถึง 2 ปี ณ วันเดินทางกลับ (Infant) ทั้งนี้ท่านสามารถให้มากกว่านี้ได้ตามความเหมาะสมและความพึงพอใจของท่าน โดยส่วนนี้ ทางบริษัทขอสงวนสิทธิ์ในการเรียกเก็บก่อนเดินทางทุกท่าน ที่สนามบิน ในวันเช็คอิน **

**** ราคาเด็กอายุไม่ถึง 2 ปี ณ วันเดินทางกลับ (Infant) ท่านละ 5,900 บาท ****
(ไม่มีที่นั่งบนเครื่องบิน และไม่มีเตียง)



อัตราค่าบริการนี้ รวม

- ค่าบัตรโดยสารโดยเครื่องบิน (ตัว) ไป และ กลับพร้อมคณะ ชั้นประหยัด (ECONOMY CLASS) รวมถึงค่าภาษีสนามบินและค่าภาษีน้ำมันทุกแห่ง กรณีต้องการอัปเกรด UPGRADE ใช้วีลแชร์ (WHEEL CHAIR) หรือเปลี่ยนแปลงบัตรโดยสาร ไม่ว่าจะเที่ยวใด เที่ยวหนึ่ง กรุณาติดต่อเจ้าหน้าที่เป็นกรณีพิเศษ ทางบริษัทของสงวนสิทธิ์ในการเรียกเก็บค่าใช้จ่ายตามจริงที่เกิดขึ้นกับผู้เดินทาง
- ค่าธรรมเนียมการนำน้ำหนักกระเป๋าสำหรับโหลดใต้ท้องเครื่องไม่เกิน 20 ก.ก. 1 ชั้นเท่านั้น และถือขึ้นเครื่องบินได้น้ำหนักไม่เกิน 7 ก.ก. ต่อท่าน (ตามเงื่อนไขของสายการบิน)
- **ภาษีมูลค่าเพิ่ม 7 % (เฉพาะค่าบริการ)**
- **ภาษีหัก ณ ที่จ่าย 3 % (เฉพาะค่าบริการ)**
- ค่ารถโค้ชปรับอากาศตลอดเส้นทางตามรายการระบุ (ยังไม่รวมทิปพนักงานขับรถ)
- ค่าเข้าชมสถานที่ตามที่ระบุในโปรแกรมท่องเที่ยว
- มัคคุเทศก์และหัวหน้าทัวร์นำเที่ยวตลอดการเดินทาง
- ค่าอาหาร ตามรายการที่ระบุในโปรแกรมการเดินทาง
- ค่าโรงแรมที่พักระดับมาตรฐานตามรายการที่ระบุ (พัก 2-3 ท่าน ต่อ ห้อง กรณีพัก 3 ท่านจะเป็นเตียงเสริม 1 ท่าน) ในกรณีมีงานเทศกาล การแข่งขันกีฬา หรือ กิจกรรมอื่นๆ ที่ทำให้โรงแรมตามรายการที่ระบุเต็ม ทางบริษัทของสงวนสิทธิ์ในการปรับเปลี่ยนโรงแรมที่พัก ไปเป็นเมืองใกล้เคียงแทน อ้างอิงมาตรฐานคุณภาพและความเหมาะสมเดิม โดยคำนึงถึงประโยชน์ของลูกค้าเป็นสำคัญ ทางบริษัทไม่มีนโยบายจัดคูนอนให้กับลูกค้าที่ไม่รู้จักกันมาก่อน เช่น กรณีที่ท่านเดินทาง 1 ท่าน จำเป็นต้องชำระค่าห้องพักเดี่ยวตามที่ระบุ
- ประกันอุบัติเหตุระหว่างการเดินทาง วงเงินท่านละ 1,000,000 บาท (เงื่อนไขตามกรมธรรม์)

อัตราค่าบริการนี้ ไม่รวม

- ค่ามินิบาร์ในห้องพัก(ถ้ามี) และค่าใช้จ่ายส่วนตัว นอกเหนือจากที่ระบุในรายการ
- ค่าอาหารสำหรับท่านที่ทานเจ มังสวิรัติ หรืออาหารสำหรับมุสลิม
- ค่าธรรมเนียมการเข้าชมสถานที่ของชาวต่างชาติที่เพิ่มเติมตามการจ่ายจริง
- ไม่รวมค่าธรรมเนียมในกรณีที่กระเป๋าสัมภาระที่มีน้ำหนักเกินกว่าที่สายการบินนั้นๆกำหนดหรือสัมภาระใหญ่เกินขนาดมาตรฐาน
- ค่าธรรมเนียมการจองที่นั่งบนเครื่องบินตามความต้องการเป็นกรณีพิเศษหากสามารถทำได้ ทั้งนี้ขึ้นอยู่กับสายการบิน และ รุ่นของเครื่องบินแต่ละไฟล์ท์ที่ใช้บิน ซึ่งอาจเปลี่ยนแปลงได้อยู่ที่สายการบินเป็นผู้กำหนด
- ค่าภาษีน้ำมัน ที่สายการบินเรียกเก็บเพิ่ม ภายหลังจากทางบริษัทฯ ได้ออกตั๋วเครื่องบินไปแล้ว
- VAT 7% และภาษีหัก ณ ที่จ่าย 3% กรณีต้องการออกใบเสร็จรับเงินในนามบริษัท
- ค่าทิปพนักงานขับรถ หัวหน้าทัวร์ และ มัคคุเทศก์ท้องถิ่น ตามธรรมเนียม **1,500 บาท** ต่อ ทริป ต่อ ลูกค้า ผู้เดินทาง 1 ท่าน รวมไปถึงเด็ก ยกเว้นเด็กอายุไม่ถึง 2 ปี ณ วันเดินทางกลับ (Infant) ทั้งนี้ท่านสามารถให้มากกว่านี้ได้ตามความเหมาะสมและความพึงพอใจของท่าน โดยส่วนนี้ ทางบริษัทของสงวนสิทธิ์ในการเรียกเก็บก่อนเดินทางทุกท่าน ที่สนามบิน ในวันเช็คอิน



- ค่าวีซ่าเดี่ยวและวีซ่ากรุ๊ปเข้าประเทศจีน ** ในกรณีรัฐบาลจีนประกาศยกเลิกฟรีวีซ่า ไม่ว่าจะด้วยสาเหตุใดๆทั้งสิ้น ผู้เดินทางจะต้องเสียค่าใช้จ่ายในการทำวีซ่าด้วยตนเอง**

เงื่อนไขการจอง

- กรุณาทำการจองล่วงหน้าอย่างน้อย 30 วัน ก่อนออกเดินทาง พร้อมชำระเงินมัดจำครั้งที่ 1 ท่านละ 10,000 บาท หลังจากส่งเอกสารยืนยันการจอง 2 วัน ตัวอย่างเช่น ท่านจองวันนี้ กรุณาชำระเงินในวันถัดไป ก่อนเวลา 16.00 น. เท่านั้น โดยระบบจะยกเลิกอัตโนมัติทันที หากยังไม่ได้รับยอดเงินตามเวลาที่กำหนด และหากท่านมีความประสงค์จะต้องเดินทางในพีเรียดเดิม ท่านจำเป็นต้องทำจองเข้ามาใหม่ นั้นหมายถึงว่า กรณีที่มีคิวรอ (WAITING LIST) ก็จะทำให้สิทธิ์ไปตามระบบ ตามลำดับ เนื่องจากทุกพีเรียด เรามีที่นั่งราคาพิเศษจำนวนจำกัด **ยกเว้น โปรแกรมราคาพิเศษ ทางบริษัทขอสงวนสิทธิ์เรียกเก็บค่าบริการ เต็มจำนวน เท่านั้น**
- กรุณาชำระค่าทัวร์ส่วนที่เหลืออย่างน้อย 20 วัน ก่อนออกเดินทาง หากท่านไม่ชำระภายในระยะเวลาที่บริษัทกำหนด ทางบริษัทจะถือว่าท่านสละสิทธิ์ยกเลิกการเดินทาง และ ขอสงวนสิทธิ์ไม่สามารถคืนเงินมัดจำให้ท่านใด ไม่ว่าส่วนในส่วนหนึ่งก็ตาม
- กรณีลูกค้าทำการจองภายในระยะเวลาคงเหลือไม่ถึง 15 วัน ก่อนออกเดินทาง ทางบริษัทขอสงวนสิทธิ์ในการเรียกเก็บค่าทัวร์เต็มจำนวน 100%

เงื่อนไขการยกเลิก และ เปลี่ยนแปลงการเดินทาง

- ยกเลิกก่อนการเดินทางตั้งแต่ 30 วันขึ้นไป คืนเงินค่าทัวร์โดยหักค่าใช้จ่ายที่เกิดขึ้นจริง *ในกรณีที่วันเดินทางตรงกับวันหยุดนักขัตฤกษ์ ต้องยกเลิกก่อน 45 วัน*
- ยกเลิกก่อนการเดินทาง 15-29 วัน คืนเงิน 50%ของค่าทัวร์ หรือหักค่าใช้จ่ายตามจริง เช่น ค่ามัดจำตัวเครื่องบิน โรงแรม และค่าใช้จ่ายจำเป็นอื่นๆ
- ยกเลิกก่อนการเดินทาง น้อยกว่า 15วัน ขอสงวนสิทธิ์ไม่คืนเงินค่าทัวร์ที่ชำระแล้วทั้งหมด
- กรณีมีเหตุยกเลิกทัวร์ โดยไม่ใช่ความผิดของบริษัททัวร์ เช่น มีนโยบายห้ามการเข้าออกของแต่ละประเทศ หรือการยกเลิกเที่ยวบินโดยสายการบิน บริษัทจะเก็บเป็นเครดิตหรือเลื่อนการเดินทางในพีเรียดถัดไปให้กับลูกค้า โดยยึดตามนโยบายของสายการบินและโรงแรม และไม่สามารถคืนเงินได้ทุกกรณี

ทางบริษัทฯ ขอสงวนสิทธิ์ความรับผิดชอบใด ๆ ทั้งสิ้นในกรณีดังต่อไปนี้

- หากเกิดกรณีความล่าช้าจากสายการบิน, การประท้วง, การนัดหยุดงาน, การก่อกองกำลัง, การปิดด่าน, ภัยธรรมชาติ หรือกรณีที่ท่านถูกปฏิเสธการเข้าหรือออกเมืองจากเจ้าหน้าที่ตรวจคนเข้าเมืองหรือเจ้าหน้าที่กรมแรงงานทั้งจากไทยและต่างประเทศ ซึ่งอยู่นอกเหนือความรับผิดชอบของบริษัทฯ



- หากท่านใช้บริการของทางบริษัทฯ ไม่ครบ อาทิ ไม่เที่ยวบางรายการ, ไม่ทานอาหารบางมื้อ เพราะค่าใช้จ่ายทุกอย่างทางบริษัทฯ ได้ชำระค่าใช้จ่ายให้ตัวแทนต่างประเทศแบบเหมาขาดก่อนออกเดินทางแล้ว
- หากเกิดทรัพย์สินสูญหายจากการโจรกรรมและ/หรือ เกิดอุบัติเหตุสูญหายที่เกิดจากความประมาทของตัวนักท่องเที่ยวเอง
- ตัวเครื่องบินเป็นตัวราคาพิเศษ หากท่านไม่เดินทางพร้อมคณะไม่ว่าจะด้วยเหตุใดก็ตาม ไม่สามารถนำมาเลื่อนวันเดินทางหรือคืนเงินได้
- หนังสือเดินทางต้องมีอายุเหลือใช้งานอย่างน้อย 6 เดือน บริษัทฯไม่รับผิดชอบหากอายุเหลือไม่ถึงและไม่สามารถเดินทางออกนอกประเทศได้

เงื่อนไขสำคัญอื่น ๆ ที่ควรทราบก่อนการเดินทาง

- คณะจะสามารถออกเดินทางได้ตามจำเป็นต้องมีขั้นต่ำ อย่างน้อย 25 ท่าน หากต่ำกว่ากำหนด คณะจะไม่สามารถเดินทางได้ หากผู้เดินทางทุกท่านยินดีที่จะชำระค่าบริการเพิ่มเพื่อให้คณะเดินทางได้ ทางบริษัทฯยินดีที่จะประสานงาน เพื่อให้ทุกท่านเดินทางตามความประสงค์ต่อไป
- ทางบริษัทฯขอสงวนสิทธิ์ในการงดออกเดินทาง หรือ เลื่อนการเดินทางไปในพีเรียดวันอื่นต่อไป โดยทางบริษัทฯ จะแจ้งให้ท่านทราบล่วงหน้าเพื่อวางแผนการเดินทางใหม่อีกครั้ง ทั้งนี้ ก่อนคอนเฟิร์มผลงาน กรุณาติดต่อเจ้าหน้าที่เป็นกรณีพิเศษทุกครั้งหากท่านลงงานแล้วไม่สามารถเปลี่ยนแปลงได้
- กรณีที่ท่านต้องออกบัตรโดยสารภายใน (ตัวภายในประเทศ เช่น ตัวเครื่องบิน , ตัวรถทัวร์ , ตัวรถไฟ) กรุณาติดต่อสอบถามเพื่อยืนยันกับเจ้าหน้าที่ก่อนทุกครั้ง และควรจองบัตรโดยสารภายในที่สามารถเลื่อนวันและเวลาเดินทางได้ เพราะมีบางกรณีที่สายการบินอาจมีการปรับเปลี่ยนไฟล์ทบิน หรือ เวลาบิน โดยไม่แจ้งให้ทราบล่วงหน้า ทั้งนี้ขึ้นอยู่กับฤดูกาล สภาพภูมิอากาศ และ ตารางบินของท่าอากาศยานเป็นสำคัญเท่านั้น สิ่งสำคัญ ท่านจำเป็นต้องมาถึงสนามบินเพื่อเช็คอินก่อนเครื่องบิน อย่างน้อย 3 ชั่วโมง โดยในส่วนนี้หากเกิดความเสียหายใดๆ บริษัทฯขอสงวนสิทธิ์ในการไม่รับผิดชอบค่าใช้จ่ายที่เกิดขึ้นใดๆทั้งสิ้น
- อาจจะมีการเปลี่ยนแปลงไฟล์ทบิน จากสายการบิน จะแจ้งให้ท่านทราบอีกครั้งก่อนการเดินทาง
- กรณีที่ท่านเป็นอิสลาม ไม่ทานเนื้อสัตว์ หรือ แพ้อาหารบางประเภท กรุณาแจ้งเจ้าหน้าที่เป็นกรณีพิเศษ
- กรณีผู้เดินทางต้องการความช่วยเหลือเป็นพิเศษ อาทิเช่น ไม้เท้า (WHEEL CHAIR) กรุณาแจ้งบริษัทฯ อย่างน้อย 7 วันก่อนการเดินทาง หรือตั้งแต่ที่ท่านเริ่มจองทัวร์ เพื่อให้ทางบริษัทฯประสานงานกับสายการบินเพื่อจัดเตรียมล่วงหน้า กรณีมีค่าใช้จ่ายเพิ่มเติม ทางบริษัทฯขอสงวนสิทธิ์ในการเรียกเก็บค่าใช้จ่ายตามจริงที่เกิดขึ้นกับผู้เดินทาง
- กรุณาส่งรายชื่อผู้เดินทาง พร้อมสำเนาหน้าแรกของหนังสือเดินทางทุกท่านให้กับเจ้าหน้าที่หลังจากชำระเงินกรณีที่ท่านเดินทางเป็นครอบครัว (หลายท่าน) กรุณาแจ้งรายนามคู่นอนกับเจ้าหน้าที่ให้ทราบ
- กรณีที่ออกบัตรโดยสาร (ตัว) เรียบร้อยแล้ว มีรายละเอียดส่วนใดผิด ทางบริษัทฯขอสงวนสิทธิ์ในการรับผิดชอบไม่ว่าส่วนใดส่วนหนึ่ง หากท่านไม่ดำเนินการส่งสำเนาหน้าแรกของหนังสือเดินทางให้ทางบริษัทฯเพื่อใช้ในการออกบัตรโดยสาร



- หลังจากท่านชำระค่าทัวร์ครบตามจำนวนเรียบร้อยแล้ว ทางบริษัทจะนำส่งใบนัดหมายและเตรียมตัวการเดินทางให้ท่านอย่างน้อย 3 หรือ 7 วัน ก่อนออกเดินทาง
- อัตราทัวร์นี้ เป็นอัตราสำหรับบัตรโดยสารเครื่องบินแบบหมู่คณะ (ตัวกรุ๊ป) ท่านจะไม่สามารถเลื่อนไฟล์ท วัน ไป หรือ กลับส่วนใดได้ จำเป็นจะต้องไป และ กลับ ตามกำหนดการเท่านั้น หากต้องการเปลี่ยนแปลงกรุณาติดต่อเจ้าหน้าที่เป็นกรณีพิเศษ
- ทางบริษัทไม่มีนโยบายจัดคูนอนให้กับลูกค้าที่ไม่รู้จักกันมาก่อน เช่น กรณีที่ท่านเดินทาง 1 ท่าน จำเป็นต้องชำระค่าห้องพักเดี่ยวตามทีระบุ
- หนังสือเดินทาง หรือ พาสปอร์ต ต้องมีอายุใช้งานได้คงเหลือไม่น้อยกว่า 6 เดือน ณ วันกลับ
- ฤดูหนาวในต่างประเทศ มีข้อควรระวัง สภาพอากาศจะมีดีเร็วกว่าปกติ สีโม่เง็นก็จะเริ่มมืดแล้ว สถานที่ท่องเที่ยวต่างๆ จะปิดเร็วกว่าปกติ ประมาณ 1-2 ชม. การเดินทางควรเผื่อเวลาให้เหมาะสม และ หากมีสถานที่ท่องเที่ยวกลางแจ้ง เวลาเดินบนหิมะ อาจลื่นได้ต้องใช้ความระมัดระวังในการเดินเป็นอย่างสูง หรือ ใช้รองเท้าที่สามารถเดินบนหิมะได้ แวนกันแดดควร เมื่อแสงแดดกระทบหิมะจะสว่างสะท้อนเข้าตา อาจทำให้ระคายเคืองตาได้
- ทางบริษัทขอสงวนสิทธิ์เปลี่ยนแปลงโปรแกรมได้ตามความเหมาะสม เนื่องจากฤดูกาล สภาพภูมิอากาศ เหตุการณ์ทางการเมือง การล่าช้าของสายการบิน เงื่อนไขการให้บริการของรถในแต่ละประเทศ เป็นต้น โดยส่วนนี้ทางบริษัทจะคำนึงถึงประโยชน์ของลูกค้าเป็นสำคัญ หากกรณีที่จำเป็นจะต้องมีค่าใช้จ่ายเพิ่ม ทางบริษัทจะแจ้งให้ทราบล่วงหน้า
- เนื่องจากการเดินทางท่องเที่ยวในครั้งนี้ เป็นการชำระแบบเหมาจ่ายขาดกับบริษัทตัวแทนในต่างประเทศ ทางบริษัทจึงขอสงวนสิทธิ์ไม่สามารถขอรับเงินคืนได้ในบริการบางส่วน หรือ ส่วนใดส่วนหนึ่งที่ท่านไม่ต้องการได้รับบริการ หากระหว่างเดินทาง สถานที่ท่องเที่ยวใดที่ไม่สามารถเข้าชมได้ ไม่ว่าจะด้วยสาเหตุใดก็ตาม ทางบริษัทขอสงวนสิทธิ์ในการไม่สามารถคืนค่าใช้จ่ายไม่ว่าส่วนใดส่วนหนึ่งให้ท่าน เนื่องจากทางบริษัทได้ทำการจองและถูกเก็บค่าใช้จ่ายแบบเหมาจ่ายไปแล้ว
- กรณีที่ท่านถูกปฏิเสธการเดินทางเข้าเมือง ทางบริษัทขอสงวนสิทธิ์ไม่รับผิดชอบค่าใช้จ่ายที่จะเกิดขึ้นตามมา และ จะไม่สามารถคืนเงินค่าทัวร์ที่ท่านชำระเรียบร้อยแล้วไม่ว่าส่วนใดส่วนหนึ่ง
- หากวันเดินทาง เจ้าหน้าที่สายการบิน หรือ ด่านตรวจคนออก และ เข้าเมือง ตรวจพบ หนังสือเดินทาง (พาสปอร์ต) ของท่านชำรุดแม้เพียงเล็กน้อย เช่น เปียกน้ำ ขาดไปหน้าใดหน้าหนึ่ง มีหน้าใดหน้าหนึ่งหายไป มีกระดาษหน้าใดหน้าหนึ่งหลุดออกมา มีรอยแยกระหว่างสันของเล่มหนังสือเดินทาง เป็นต้น ไม่ว่าจะกรณีใด ๆ ทั้งสิ้นทางสายการบิน หรือ เจ้าหน้าที่ด่านตรวจคนออก และ เข้าเมือง มีสิทธิ์ไม่อนุญาตให้ท่านเดินทางต่อไปได้ ดังนั้น กรุณาตรวจสอบ และ ดูแล หนังสือเดินทางของท่านให้อยู่ในสภาพดีอยู่ตลอดเวลา ขณะเดินทาง กรณีชำรุด กรุณาติดต่อกรมการกงสุลกระทรวงการต่างประเทศเพื่อทำหนังสือเดินทางฉบับใหม่ โดยใช้ฉบับเก่าไปอ้างอิง และ ยืนยันด้วย พร้อมกับแจ้งมาที่บริษัทเร็วที่สุด เพื่อยืนยันการเปลี่ยนแปลงข้อมูลหนังสือเดินทาง หากท่านได้ส่งเอกสารมาที่บริษัทเรียบร้อยแล้ว กรณีที่ยังไม่ (ตัวเครื่องบิน) ท่านสามารถเปลี่ยนแปลงได้ไม่มีค่าใช้จ่าย แต่หากออกบัตรโดยสาร (ตัวเครื่องบิน) เรียบร้อยแล้ว ทางบริษัทขอสงวนสิทธิ์ในการเรียกเก็บค่าใช้จ่ายที่เกิดขึ้น





จริงทั้งหมด ซึ่งโดยส่วนใหญ่ตั๋วเครื่องบินแบบกรุ๊ปจะออกก่อนออกเดินทางประมาณ 14-20 วัน ทั้งนี้ขึ้นอยู่กับกระบวนการและขั้นตอนของแต่ละคณะ

- เกี่ยวกับที่นั่งบนเครื่องบิน เนื่องจากบัตรโดยสาร (ตั๋ว) เป็นลักษณะของคณะ (กรุ๊ป อัตรพิเศษ) สายการบิน ขอสงวนสิทธิ์ในการเลือกที่นั่งบนเครื่องบิน กรณีลูกค้าเดินทางด้วยกัน กรุณาเช็คอินพร้อมกัน และ สายการบินจะพยายามที่สุดให้ท่านได้นั่งด้วยกัน หรือ ใกล้กันให้มากที่สุด
- ข้อมูลเพิ่มเติมเกี่ยวกับห้องพักในโรงแรมที่พัก เนื่องจากการวางแผนแบบห้องพักของแต่ละโรงแรมแตกต่างกัน จึงอาจทำให้ห้องพักแบบห้องพักเดี่ยว (SINGLE) และห้องคู่ (TWIN/DOUBLE) และ ห้องพักแบบ 3 ท่าน (TRIPLE) จะแตกต่างกัน บางโรงแรม ห้องพักแต่ละแบบอาจจะอยู่คนละชั้นกัน (ไม่ติดกันเสมอไป)
- ขอสงวนสิทธิ์การเก็บค่าน้ำมันและภาษีสนามบินทุกแห่งเพิ่ม หากสายการบินมีการปรับขึ้นก่อนวันเดินทาง
- มัคคุเทศก์ พนักงาน และตัวแทนของผู้จัด ไม่มีสิทธิในการให้คำสัญญาใดๆทั้งสิ้นแทนบริษัทผู้จัด นอกจากนี้มีเอกสารลงนามโดยผู้มีอำนาจของผู้จัดกำกับเท่านั้น
- บริษัทขอสงวนสิทธิ์ในการไม่รับผิดชอบใดๆทั้งสิ้น หากเกิดกรณีความล่าช้าจากสายการบิน , การยกเลิกบิน , การประท้วง , การนัดหยุดงาน , การก่อการจลาจล , ภัยธรรมชาติ , การนำสิ่งของผิดกฎหมาย ซึ่งอยู่นอกเหนือความรับผิดชอบของบริษัท
- บริษัทขอสงวนสิทธิ์ในการไม่รับผิดชอบใดๆทั้งสิ้น หากเกิดสิ่งของสูญหายระหว่างการเดินทาง ไม่ว่าจะกรณีใดๆก็ตาม และ ขอสงวนสิทธิ์ในการเรียกเก็บค่าใช้จ่ายตามจริง กรณีท่านลืมสิ่งของไว้ที่โรงแรมและจำเป็นต้องส่งมายังจุดหมายปลายทางตามที่ท่านต้องการ
- รายการนี้เป็นเพียงข้อเสนอที่ต้องได้รับการยืนยันจากบริษัทอีกครั้งหนึ่ง หลังจากได้สำรองโรงแรมที่พักในต่างประเทศเรียบร้อยแล้ว โดยโรงแรมจัดในระดับใกล้เคียงกัน ซึ่งอาจจะปรับเปลี่ยนตามที่ระบุในโปรแกรม

เมื่อท่านชำระเงินค่าทัวร์ให้กับทางบริษัทแล้วทางบริษัทถือว่าท่านได้ยอมรับเงื่อนไขข้อตกลงทั้งหมดนี้แล้ว

**** ขอขอบพระคุณทุกท่าน ที่มอบความไว้วางใจ ให้เราบริการ ****

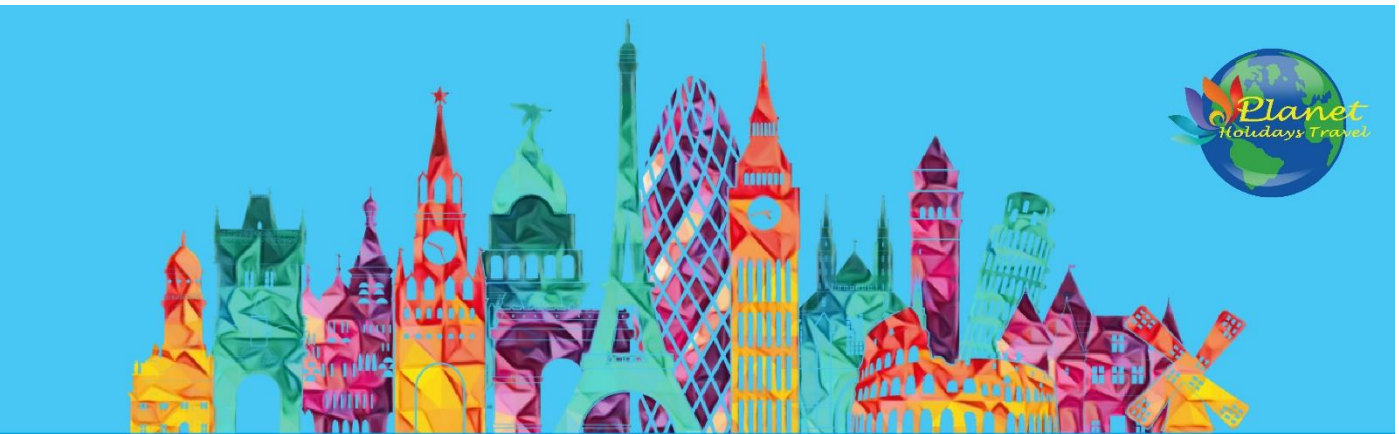


บริษัท แพลนเนท ฮอลิเดย์ ทราเวล จำกัด
Planet Holidays Travel Co.,Ltd
ใบอนุญาตเลขที่ :11/06474 (เปิดบริการ 20 ปี)



☎ 02-530-9899 📠 081-855-7999, 081-839-0999, 091-939-4556, 091-778-4442, 085-567-5444 🌐 @planetholiday 🌐 www.planetholidaystravel.com

รับจัดทัวร์ : ไปเมืองชั้นนำทั่วโลก / กรุ๊ปเฉพาะส่วนตัว / สัมมนา / ดูงาน / จองตั๋วเครื่องบิน



โอนผ่านธนาคารตามรายละเอียดดังนี้

ชื่อบัญชี : บจก. ลุกซ์แพลนเนท ทราเวลเลอร์

ธนาคารกสิกรไทย
开泰银行 KASIKORNBANK



ธนาคารกสิกรไทย : สาขา มาร์เก็ต วิลเลจ สุวรรณภูมิ
เลขที่บัญชี : 137-1-55475-7

ชื่อบัญชี : คุณนิษฐเนตร ทวีเกียรติวิษา

ธนาคารกสิกรไทย
开泰银行 KASIKORNBANK



ธนาคารกสิกรไทย : สาขา เมกาบางนา
เลขที่บัญชี : 028-1-54355-5

กรุณาส่งสลิปหลังจากชำระค่าทัวร์ด้วยนะครับ



บริษัท แพลนเนท ฮอลิเดย์ ทราเวล จำกัด
Planet Holidays Travel Co.,Ltd

ผ่านการรับรองโดย



📍 14 อาคารแพลนเนท ซอยเฉลิมพระเกียรติ ร.9 ซอย28 แยก7 แขวงคอกไม้ เขตประเวศ
กรุงเทพฯ 10250 ☎ 02-530-9899 📠 091-939-4556, 091-778-4442, 085-567-5444



Allianz Travel ประกันการเดินทาง

หมดกังวล ทุกการเดินทาง

ระยะเวลาการเดินทาง	(แบบขีปนาวุธ) เอเชีย	(แบบขีปนาวุธ) ทั่วโลก	ระยะเวลาการเดินทาง	(แบบขีปนาวุธ) เอเชีย	(แบบขีปนาวุธ) ทั่วโลก	ผลประโยชน์ ความคุ้มครอง	เดินทางในเอเชีย	เดินทางทั่วโลก
1-2 วัน	220.-	420.-	9 วัน	335.-	585.-	1. การสูญเสียชีวิต / อวัยวะ / สาเหตุ หรือผลมาจาก การจลาจล/กบฏ - ผู้โดยสารที่มีอายุตั้งแต่ 16 ปี จนถึง 75 ปี - ผู้โดยสารที่มีอายุต่ำกว่า 18 ปี หรือมากกว่า 75 ปี	1,500,000.- 750,000.-	2,000,000.- 1,000,000.-
3 วัน	230.-	420.-	10 วัน	345.-	605.-			
4 วัน	240.-	420.-	11 วัน	365.-	660.-	2. ค่ารักษาพยาบาลในต่างประเทศ (รวมถึงค่าส่งกลับประเทศสำหรับผู้ป่วย) - ค่ารักษาพยาบาลต่อวันในต่างประเทศ (ภายใน 30 วัน นับจากวันเดินทาง ถึง ประเทศที่ออก) - คุ้มครองค่าใช้จ่ายรักษาพยาบาลใน ประเทศที่ออกโดยไม่มีถิ่นพำนักใน ต่างประเทศก่อน (ภายใน 7 วัน นับจากวันเดินทางถึง ประเทศที่ออก)	2,000,000.- 200,000.- 50,000.-	2,000,000.- 200,000.- 50,000.-
5 วัน	250.-	460.-	12 วัน	375.-	680.-			
5 วัน	295.-	470.-	13 วัน	385.-	710.-			
7 วัน	315.-	555.-	14 วัน	400.-	730.-			
8 วัน	325.-	575.-	15-18 วัน	450.-	855.-			

รายละเอียดการชำระค่าบริการ

ชื่อบัญชี : บจก. ลุคซ์แพลนเนท ทราเวลเซอร์วิส

ธนาคารกสิกรไทย
 开泰银行 KASIKORNBANK



ธนาคารกสิกรไทย : สาขา มาร์เก็ต วิลเลจ สุวรรณภูมิ
 เลขที่บัญชี : 137-1-55475-7

ชื่อบัญชี : คุณนิชชานันท์ ทวีอักษรดีวิชา

ธนาคารกสิกรไทย
 开泰银行 KASIKORNBANK



ธนาคารกสิกรไทย : สาขา เมกาบางนา
 เลขที่บัญชี : 028-1-54355-5



สอบถามเพิ่มเติม/จองทัวร์



แพนขายจอยหน้าร้าน :

085-567-5444, 091-778-4442, 091-939-4556,
 081-855-7999, 081-839-0999

แพนกรุปเหมา : 063-539-3965, 091-939-9356

Hotline
02-530-9899 (เวลา 9.00-19.30 น.)

สแกน QR code
 สอบถามข้อมูลเพิ่มเติมได้ที

