



## “ROMANTIC RHINE”

### *AVALON ILLUMINATION & VISTA Cruise*

เรือสำราญสุดหรูล่องแม่น้ำไรน์ ยุโรป : Basel to Amsterdam

Basel,(Switzerland)-Breish,(Germany)-Starbourg,(France)-Mainz,(Germany)-Rudesheim-Rhine Gorge – Cologne, ,(Germany)– Amsterdam,(Holland)

## “ROMANTIC RHINE”

“เส้นทางโรแมนติกแม่น้ำไรน์” หนึ่งในเส้นทางยอดนิยามที่สุดแห่งหนึ่งในยุโรปที่ชวนให้ท่านได้ไปสัมผัส. การเดินทางเริ่มต้นจากประเทศสวิตเซอร์แลนด์ ผ่านไปยังประเทศฝรั่งเศส, ประเทศเยอรมนี และสิ้นสุดที่ประเทศเนเธอร์แลนด์. การล่องเรือเริ่มต้นจากท่าเรือ Basel ประเทศสวิตเซอร์แลนด์ ผ่านไปยัง Breisach ประเทศเยอรมัน ผ่านภูเขา Kaiserstuhl ที่เป็นพรมแดนระหว่างฝรั่งเศสและเยอรมนี ที่นี้คุณจะได้พบกับประตูสู่ Black Forest ของเยอรมนี ซึ่งเป็นพื้นที่ที่มีความงามตามธรรมชาติที่ไม่มีใครเทียบได้ ล่องเรือในแม่น้ำต่อไปยังสตราสบูร์ก ประเทศฝรั่งเศส และตื่นตาตื่นใจไปกับอาสนวิหารโกธิคหินทรายสีแดงที่มีภาพจิตรกรรมฝาผนังโบราณและนาฬิกาดาราศาสตร์อันน่าทึ่ง



เดินเล่นผ่านย่าน La Petite France ที่น่ารัก ซึ่งมีร้านค้าที่แปลกตา ร้านอาหารบิสโทรที่น่ารัก และทางเดินริมน้ำที่เงียบสงบ เยี่ยมชมซากปรักหักพังของปราสาทไฮเดลเบิร์กที่ตั้งตระหง่านอย่างงดงามเหนือเมือง หรือแวะที่ไมนซ์เพื่อเดินเล่นพร้อมไกด์และเยี่ยมชมพิพิธภัณฑ์เทเนเบิร์กอันสวยงาม ล่องเรือไปยังเมืองไวน์ที่มีเสน่ห์อย่าง Rudesheim และเยี่ยมชมพิพิธภัณฑ์ Siegfried's Mechanical Musical Instrument Museum ที่มีเอกลักษณ์เฉพาะตัว จากนั้นเดินทางผ่าน Rhine Gorge อันน่าทึ่ง ซึ่งเป็นทิวทัศน์ที่สวยงามที่สุดของแม่น้ำ Rhine ซึ่งมีปราสาทโบราณตั้งตระหง่านอยู่บนหน้าผาสูง 400 ฟุตเหนือน้ำ จุดแวะสุดท้ายในเยอรมนีคือ เมืองโคโลญจน์ เมืองอายุ 2,000 ปีที่ขึ้นชื่อเรื่องสถาปัตยกรรมโกธิคและอาสนวิหารแฝดอันโด่งดัง

ในตอนท้ายของการล่องเรือในแม่น้ำไรน์ คุณจะใช้เวลาในอัมสเตอร์ดัมที่เต็มไปด้วยสีสัน วิธีที่ดีที่สุดในการชมสมบัติล้ำค่าของเมืองอายุ 700 ปีแห่งนี้คือการล่องรวมไวน์พร้อมไปตาม Grachten อันสง่างามที่เรียงรายไปด้วยบ้านเรือนที่มีอายุย้อนไปถึง "ยุคทอง" ของเมือง ใช้เวลาว่างไปกับการสำรวจพิพิธภัณฑ์ที่มีชื่อเสียงระดับโลกและร้านอาหารมากมายในเมืองหลวงที่ทันสมัยและมีชีวิตชีวาของฮอลแลนด์



### มื้ออาหาร

อาหารเช้า : 7 อาหารกลางวัน : 6 อาหารค่ำ : 7

### การเดินทาง

เรือล่องแม่น้ำที่หุบหراث้ำสมัยพร้อมบริการและสิ่งอำนวยความสะดวกที่ทันสมัย

### ห้องพัก

ห้องพักดีลักซ์พร้อมเตียง Comfort Collection สุดพิเศษของ Avalon

### HighLights

\*Breisach Rudesheim \* Strasbourg\* Rudesheim\* Rhine Gorge\* Amsterdam

## HIGHLIGHTS



### ITINERARY

<u>วันที่</u>	<u>ท่าเรือ</u>
DAY 1	BASEL, SWITZERLAND (EMBARKATION)
DAY 2	BREISACH, GERMANY. EXCURSION TO

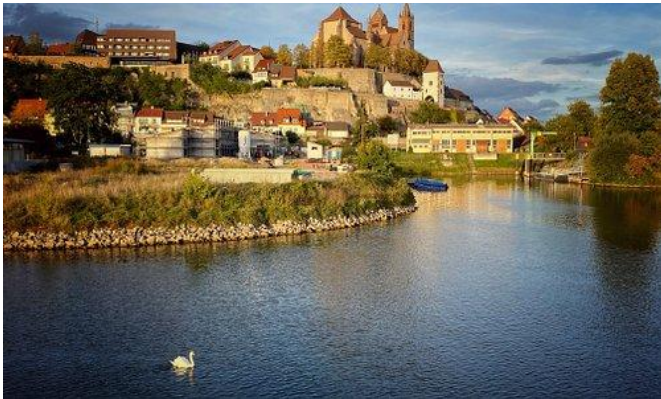
QQCRBAS-AVA001 \* **“ROMANTIC RHINE”** BASEL to AMSTERDAM \* **AVALON ILLUMINATION**

	<b>BLACK FOREST</b>
<b>DAY 3</b>	<b>STRASBOURG, FRANCE</b>
<b>DAY 4</b>	<b>MAINZ, GERMANY. EXCURSION TO HEIDELBERG</b>
<b>DAY 5</b>	<b>RUDESHEIM-RHINE GORGE</b>
<b>DAY 6</b>	<b>COLOGNE, GERMANY</b>
<b>DAY 7</b>	<b>AMSTERDAM, HOLLAND</b>
<b>DAY 8</b>	<b>AMSTERDAM (DISEMBARKATION)</b>

**วันแรก : เมืองบาเซิล, ประเทศสวิตเซอร์แลนด์ (จุดลงเรือ)**

ยินดีต้อนรับสู่สวิตเซอร์แลนด์ ห้องพักรบนเรือของท่าน พร้อมสำหรับการให้บริการแล้ว  
เที่ยวบินเข้าซูริกหรือบาเซิลจะต้องมาถึงก่อน 12.00 น. และผู้เข้าพักต้องลงเรือภายในเวลา  
17.00 น. เพลิดเพลินกับอาหารค่ำและสำรวจเรือในคืนแรกของคุณบนเรือ ล่องเรือยามเย็นไปยัง  
BREISACH (บริการอาหารค่ำ)

**วันที่สอง : BREISACH, ประเทศเยอรมนี – ทัวร์ชายฝั่งไปยังป่าดำ BLACK FOREST**



เยอรมันและป่าดำที่สวยงาม เยี่ยมชมศูนย์การผจญภัยสำหรับกิจกรรมในวันนี้กับไกด์  
>> **Active** : เพลิดเพลินกับการขี่จักรยานชมวิวไปตามแม่น้ำไรน์กับผู้จัดการผจญภัยของคุณ  
หรือ

QQCRBAS-AVA001 \* **“ROMANTIC RHINE”** BASEL to AMSTERDAM \* **AVALON ILLUMINATION**

>> **Discovery** : เข้าร่วมทัวร์พร้อมไกด์เต็มวันที่ป่าดำมหัศจรรย์เพื่อสัมผัสกับพิพิธภัณฑ์เปิด Vogtsbauernhof, เยี่ยมชมโรงกลั่นน้ำ และชมการสาธิตการทำเนยแบบดั้งเดิม **หรือ**

>> **Discovery** : เยี่ยมชมโรงบ่มไวน์ท้องถิ่นใน Breisach ที่ซึ่งคุณสามารถเรียนรู้เกี่ยวกับการผลิตไวน์เยอรมันและเพลิดเพลินกับการชิมไวน์ **หรือ**

>> **Optional Excursion (66 USD : 3.15 ชั่วโมง)** : คุณอาจเลือกซื้อทัวร์เสริมที่จะเข้าร่วมแบบมีไกด์เพื่อเยี่ยมชมหมู่บ้านกอลมาร์ที่มีเสน่ห์ในยามเช้า ซึ่งมีอาคารครึ่งตึกครึ่งไม้สมัยยุคกลางและยุคเรเนซองส์ตอนต้น

ล่องเรือค้างคืนต่อไปยังเมือง สตราสบูร์ก

### วันที่สาม : สตราสบูร์ก, ประเทศฝรั่งเศส



อาสนวิหารใหญ่และหมู่บ้านฝรั่งเศสที่มีเสน่ห์

>> **Active** : สำรวจเมืองสตราสบูร์กโดยเส้นทางจักรยานกับโฮสต์ผู้ดูแลของคุณ **หรือ**

>> **Classic** : เข้าร่วมทัวร์ชมเมือง รวมทั้งอาสนวิหารจรกีสไตส์โกธิคของสตราสบูร์กที่มีภาพจิตรกรรมฝาผนังโบราณอันเลื่องชื่อและนาฬิกาดาราศาสตร์ ตลอดจนสิ่งมหัศจรรย์ เขต La Petite France **หรือ**

>> **Optional Excursion (73 USD : 4 ชั่วโมง)** : ท่านอาจเลือกเข้าร่วมทัวร์ทางเลือกแบบมีไกด์ดูแลไปยังแนว Maginot Line อันเก่าแก่ ซึ่งเป็นป้อมปราการก่อนสงครามโลกครั้งที่ 2 ที่ออกแบบมาเพื่อปกป้องพรมแดนด้านตะวันออกของฝรั่งเศส **หรือ**

>> **Optional Excursion (62 USD : 4 ชั่วโมง)** : เยี่ยมชมแหล่งผลิตไวน์ของ Alsace หรือท่านอาจใช้เวลาว่างใน Strasbourg เพื่อเยี่ยมชมพิพิธภัณฑ์หรือเดินเล่นในใจกลางเมือง

ล่องเรือค้างคืนต่อไปยังเมือง MAINZ

### วันที่สี่ : MAINZ, ประเทศเยอรมนี – ทัวร์ชายฝั่งไปยังเมืองไฮเดลเบิร์ก

QQCRBAS-AVA001 \* "ROMANTIC RHINE" BASEL to AMSTERDAM \* AVALON ILLUMINATION



>> **Active** : เข้าร่วมกับ Avalon Adventure Host ของคุณเพื่อปีนขึ้นไปตามวิถีของนักปรัชญาเพื่อชมทิวทัศน์อันน่าประทับใจของเมืองเบื้องล่าง **หรือ**  
>> **Classic** : เพลิดเพลินกับทัวร์แบบมีไกด์พาไปยังปราสาทไฮเดลเบิร์กเพื่อชมซากปรักหักพังอันงดงาม สมบัติยุคฟื้นฟูศิลปวิทยาที่ตั้งตระหง่านเหนือเมือง และ Great Vat "ถังไวน์ที่ใหญ่ที่สุดในโลก" อันเลื่องชื่อ **หรือ**  
>> **Classic** : เพลิดเพลินกับการเดินชมเมืองพร้อมคำแนะนำใน Mainz รวมถึงเยี่ยมชมพิพิธภัณฑ์เทวเบอร์กเพื่อชมประวัติศาสตร์อันน่าทึ่งของการพิมพ์  
**เพลิดเพลินกับการแสดงสดบนเรือของคุณในค่ำคืนนี้ ค้างคืนบนเรือใน MAINZ**

วันที่ห้า : RUDESHEIM-RHINE GORGE

กิน ดื่ม และรื่นเริงในดินแดนแห่งไวน์



>> **Active** : เพลิดเพลินกับการปีนเขาไปกับ Avalon Adventure Host ของคุณผ่านไร่องุ่นอันงดงามของ Rudesheim **หรือ**  
QQRBAS-AVA001 \* **"ROMANTIC RHINE"** BASEL to AMSTERDAM \* **AVALON ILLUMINATION**

>> **Discovery** : ทัวร์ชมพิพิธภัณฑ์ดนตรี Mechanical Music Museum แบบมีไกด์นำเที่ยว ระหว่างทางไปโคเบลนซ์ เรือจะล่องผ่านช่องเขาไรน์ (แหล่งมรดกโลกขององค์การยูเนสโก) ชมทิวทัศน์อันน่าทึ่งของปราสาทโบราณที่ตั้งอยู่บนหน้าผาสูงเหนือน้ำ 400 ฟุต และผ่านหินในตำนาน Lorelei โคเบลนซ์ เดินทางผ่าน 2,000 ปี แห่งประวัติศาสตร์อันยิ่งใหญ่  
เพลิดเพลินกับการแสดงสดบนเรือของคุณในคำคืนนี้ ค้างคืนบนเรือใน **KOBLENZ**

### วันที่หก : โคโลญจน์

เฉลิมฉลองในไรน์แลนด์ เข้าร่วมกิจกรรมกับ Adventure Host ของคุณสำหรับในวันนี้



>> **Active** : เพลิดเพลินกับการขี่จักรยานแบบคนท้องถิ่นในโคโลญจน์กับโฮสต์ผู้ดูแลของคุณ **หรือ**  
>> **Discovery** : เลือกทัวร์เดินชมแหล่งมรดกของชาวยิวที่สำคัญของเมืองโคโลญจน์แบบมีไกด์นำเที่ยว **หรือ**  
>> **Classic** : เดินเล่นชมเมืองโคโลญพร้อมไกด์ พร้อมกับหอคอยคู่สูงตระหง่าน มหาวิหารโกธิค ใช้เวลาว่างไปกับเบียร์ท้องถิ่น Kolsch สักแก้วที่หมักมากกว่า 100 ปี!  
ล่องเรือค้างคืนต่อไปยังเมือง **AMSTERDAM**

### วันที่เจ็ด : เมืองอัมสเตอร์ดัม, ฮอลแลนด์



BASEL



เที่ยวชมคลองแห่งสีสันของเมืองอัมสเตอร์ดัม

>> **Active** : เริ่มต้นวันใหม่ของคุณร่วมกับ Adventure Host ของคุณด้วยการเดินเล่นตอนเช้าตรู่ในอัมสเตอร์ดัม **หรือ**

>> **Classic** : สำรวจเส้นทางน้ำอันเป็นเอกลักษณ์ของอัมสเตอร์ดัมด้วยการล่องเรือพร้อมไกด์นำเที่ยวผ่านบ้านอันโอ่อ่าของ "ยุคทอง" ของอัมสเตอร์ดัม \*เฉพาะในช่วงฤดูดอกทิวลิป\* คุณอาจใช้บริการเสริมเพื่อเที่ยวชมสวนเคอเคนฮอฟซึ่งมีดอกทิวลิป ดอกแดฟโฟดิล มากกว่าเจ็ดล้านดอก รวมถึงพืชอื่นๆ ที่ปลูกในแต่ละปี

>> **Optional Excursion (51 USD : 4 ชั่วโมง)** : \*นอกฤดูดอกทิวลิป\* เข้าร่วมทัวร์ทางเลือกพร้อมไกด์ที่ Zaanse Schans เพื่อชมกังหันลมเก่าแก่และบ้านเรือนชาวตัดซ์ที่มีเสน่ห์ **หรือ**

>> **Optional Excursion (89 USD : 4 ชั่วโมง)** : คุณยังสามารถเลือกตัวเลือกทัวร์ปีนจักรยานเพื่อสำรวจชนบท ใช้เวลาว่างในการสำรวจถนนและบ้านริมคลอง แกลเลอรี และร้านค้าที่มีสีสันของอัมสเตอร์ดัม

**ค้างคืนบนเรือใน AMSTERDAM**

วันที่แปด : เมืองอัมสเตอร์ดัม, ฮอลแลนด์ (ลงจากเรือ)

กลับถึง AMSTERDAM การล่องเรือของคุณจบลงหลังรับประทานอาหารเมื่อเช้าเสร็จสิ้นในเช้าวันนี้ เช็คเอาท์ออกจากเรือสำราญกลับบ้านโดยสวัสดิภาพ

## DATES & PRICING

Romantic Rhine (Northbound)

Romantic Rhine (Northbound) \*Basel (Switzerland) - Amsterdam (Netherlands)

QQCRBAS-AVA001 \* **"ROMANTIC RHINE"** BASEL to AMSTERDAM \* **AVALON ILLUMINATION**

March 2025				
Departure Date	Route	Deluxe Stateroom	Panorama Suite	Royal Suite
30 Mar -6 Apr	Basel - Amsterdam	\$2,859	\$4,408	Sold Out
May 2025				
10-17 May	Basel - Amsterdam	Sold Out	\$5,158	Sold Out
13-20 May	Basel - Amsterdam	Sold Out	\$5,358	Sold Out
17-24 May	Basel - Amsterdam	\$3,709	\$5,458	Sold Out
20-27 May	Basel - Amsterdam	\$3,709	Sold Out	Sold Out
24-31 May	Basel - Amsterdam	\$3,459	\$5,258	Sold Out
27 May – 3 Jun	Basel - Amsterdam	\$3,459	\$5,108	Sold Out
31 May – 7 Jun	Basel - Amsterdam	\$3,459	\$5,108	\$6,458
June 2025				
3-10 June	Basel - Amsterdam	\$3,459	\$5,008	Sold Out
7-14 June	Basel - Amsterdam	\$3,459	\$5,008	Sold Out
10-17 June	Basel - Amsterdam	Sold Out	\$5,008	Sold Out
21-28 June	Basel - Amsterdam	\$3,459	\$5,108	Sold Out
24 June-1 July	Basel - Amsterdam	\$4,209	\$5,758	Sold Out
28 June- 5 July	Basel - Amsterdam	\$4,209	\$5,758	Sold Out
Jul 2025				
1-8 July	Basel - Amsterdam	\$4,209	\$5,758	Sold Out
5-12 July	Basel - Amsterdam	\$4,209	\$5,758	\$7,108
8-15 July	Basel - Amsterdam	\$4,209	\$5,758	Sold Out
12-19 July	Basel - Amsterdam	\$4,209	\$5,758	\$7,108
15-22 July	Basel - Amsterdam	\$4,209	\$5,758	\$7,108
19-26 July	Basel - Amsterdam	\$4,209	\$5,758	\$7,108

QQCRBAS-AVA001 \* **“ROMANTIC RHINE”** BASEL to AMSTERDAM \* **AVALON ILLUMINATION**



22-29 July	Basel - Amsterdam	\$4,209	\$5,758	Sold Out
26 July-2 Aug	Basel - Amsterdam	\$4,209	\$5,758	\$7,108
26 July-5 Aug	Basel - Amsterdam	\$4,209	\$5,758	\$7,108
August 2025				
2-9 Aug	Basel - Amsterdam	\$4,209	\$5,758	\$7,108
5-12 Aug	Basel - Amsterdam	\$4,209	\$5,758	\$7,108
9-16 Aug	Basel - Amsterdam	\$4,209	\$5,758	Sold Out
12-19 Aug	Basel - Amsterdam	\$4,209	\$5,758	\$7,108
16-23 Aug	Basel - Amsterdam	\$4,309	\$5,858	\$7,208
19-26 Aug	Basel - Amsterdamm	\$4,409	\$5,958	Sold Out
26 Aug – 2 Sep	Basel - Amsterdam	\$4,509	\$6,058	Sold Out
30 Aug-6 Sep	Basel - Amsterdamm	\$4,509	\$6,058	Sold Out
Sep 2025				
2-9 Sep	Basel - Amsterdam	\$4,609	\$6,258	Sold Out
6-13 Sep	Basel - Amsterdam	\$3,859	\$5,508	Sold Out
9-16 Sep	Basel - Amsterdam	\$3,859	\$5,508	Sold Out
13-20 Sep	Basel - Amsterdam	\$4,109	\$5,758	Sold Out
16-23 Sep	Basel - Amsterdam	\$4,109	\$5,758	Sold Out
20-27 Sep	Basel - Amsterdam	\$4,109	\$5,758	Sold Out
23-30 Sep	Basel - Amsterdam	\$3,859	\$5,508	Sold Out
27 Sep-4 Oct	Basel - Amsterdam	\$3,859	\$5,508	Sold Out
October 2025				
4-11 Oct	Basel - Amsterdam	\$3,859	\$5,408	Sold Out
7-14 Oct	Basel - Amsterdam	\$3,859	\$5,408	Sold Out

QQCRBAS-AVA001 \* **“ROMANTIC RHINE”** BASEL to AMSTERDAM \* **AVALON ILLUMINATION**

11-18 Oct	Basel - Amsterdam	\$4,509	\$6,058	Sold Out
14-21 Oct	Basel - Amsterdam	\$4,409	\$5,958	Sold Out
18-25 Oct	Basel - Amsterdam	\$4,409	\$5,958	Sold Out
21-28 Oct	Basel - Amsterdam	\$4,409	\$5,958	Sold Out
28 Oct-4 Nov	Basel - Amsterdam	\$4,209	\$5,758	\$7,108
November 2025				
4-11 Nov	Basel - Amsterdam	\$4,209	\$5,758	\$7,108
8-15 Nov	Basel - Amsterdam	\$4,109	\$5,658	\$7,008
18-25 Nov	Basel - Amsterdam	\$3,809	\$5,358	\$6,708
December 2025				
2-9 Dec	Amsterdam – Basel	Sold Out	\$5,758	Sold Out
9-16 Dec	Amsterdam – Basel	\$4,109	\$5,758	Sold Out
13-20 Dec	Amsterdam – Basel	\$3,734	\$5,383	\$6,733
16-23 Dec	Amsterdam – Basel	\$3,734	\$5,383	Sold Out

Romantic Rhine (Southbound) \*Amsterdam (Netherlands) – Basel (Switzerland)

March 2025				
Departure Date	Route	Deluxe Stateroom	Panorama Suite	Royal Suite
23-30 Mar	Amsterdam – Basel	Sold Out	\$5,058	Sold Out
30 Mar-6 Apr	Amsterdam – Basel	\$2,859	Sold Out	Sold Out
April 2025				
5-12 Apr	Amsterdam – Basel	Sold Out	\$4,908	Sold Out
May 2025				
3-10 May	Amsterdam – Basel	\$3,734	Sold Out	Sold Out
27 May-1 Jun	Amsterdam	\$3,709	\$5,458	Sold Out

QQCRBAS-AVA001 \* **“ROMANTIC RHINE”** BASEL to AMSTERDAM \* **AVALON ILLUMINATION**

	- Basel			
31 May – 7 Jun	Amsterdam – Basel	\$3,709	\$5,358	Sold Out
June 2025				
3-10 June	Amsterdam – Basel	\$3,709	\$5,258	Sold Out
10-17 June	Amsterdam – Basel	\$3,709	\$5,258	Sold Out
17-24 June	Amsterdam – Basel	\$3,458	\$5,108	Sold Out
21-28 June	Amsterdam – Basel	\$3,459	\$5,108	Sold Out
24 June-1 July	Amsterdam – Basel	\$3,459	\$5,008	Sold Out
28 June-5 July	Amsterdam – Basel	\$4,209	\$5,758	\$7,108
Jul 2025				
1-8 July	Amsterdam – Basel	\$4,209	\$5,758	Sold Out
12-19 July	Amsterdam – Basel	\$4,209	\$5,758	\$7,108
15-22 July	Amsterdam – Basel	\$4,209	\$5,758	\$7,108
19-26 July	Amsterdam – Basel	\$4,209	\$5,758	Sold Out
22-29 July	Amsterdam – Basel	\$4,209	\$5,758	\$7,108
29 July – 5 Aug	Amsterdam – Basel	\$4,209	\$5,758	\$7,108
August 2025				
2-9 Aug	Amsterdam – Basel	\$4,209	\$5,758	Sold Out
5-12 Aug	Amsterdam – Basel	\$4,209	\$5,758	\$7,108
9-16 Aug	Amsterdam – Basel	\$4,209	\$5,758	Sold Out
12-19 Aug	Amsterdam – Basel	\$4,209	\$5,758	\$7,108
19-26 Aug	Amsterdam – Basel	\$4,409	\$5,958	Sold Out
26 Aug – 2 Sep	Amsterdam – Basel	\$4,009	\$5,558	Sold Out
Sep 2025				
2-9 Sep	Amsterdam – Basel	Sold Out	\$5,883	Sold Out

QQCRBAS-AVA001 \* **“ROMANTIC RHINE”** BASEL to AMSTERDAM \* **AVALON ILLUMINATION**

9-16 Sep	Amsterdam – Basel	\$4,109	\$5,758	Sold Out
13-20 Sep	Amsterdam – Basel	\$4,109	\$5,858	Sold Out
16-23 Sep	Amsterdam – Basel	\$4,109	\$5,758	Sold Out
23-30 Sep	Amsterdam – Basel	\$4,109	\$5,758	Sold Out
27 Sep – 4 Oct	Amsterdam – Basel	\$4,109	\$5,858	Sold Out
30 Sep – 7 Oct	Amsterdam – Basel	\$4,109	\$5,758	Sold Out
October 2025				
14-21 Oct	Amsterdam – Basel	\$3,759	\$5,308	Sold Out
18-25 Oct	Amsterdam – Basel	\$4,409	\$5,958	Sold Out
21-28 Oct	Amsterdam – Basel	\$4,409	\$5,958	Sold Out
28 Oct – 4 Nov	Amsterdam – Basel	\$4,209	\$5,758	Sold Out
November 2025				
1-8 Nov	Amsterdam – Basel	\$4,209	\$5,758	\$7,108
4-11 Nov	Amsterdam – Basel	\$4,209	\$5,758	Sold Out
11-18 Nov	Amsterdam – Basel	\$4,009	\$5,558	\$6,908
22-29 Nov	Amsterdam – Basel	\$3,509	\$5,158	\$6,508
25 Nov -2 Dec	Amsterdam – Basel	\$4,009	\$5,658	\$7,008
December 2025				
2-9 Dec	Amsterdam – Basel	\$4,109	\$5,758	Sold Out
6-13 Dec	Amsterdam – Basel	\$4,109	\$5,758	\$7,108
9-16 Dec	Amsterdam – Basel	Sold Out	\$5,758	Sold Out

## CATEGORIES

QQCRBAS-

ROYAL SUITE	Royal Deck   Royal Suites
CAT. P	Royal Deck   Panorama Suites
CAT. A	Sapphire Deck Forward   Panorama Suites
CAT. B	Sapphire Deck Aft   Panorama Suites
CAT. D	Indigo Deck Aft   Deluxe Staterooms
CAT. E	Indigo Deck Forward   Deluxe Staterooms

ATION

## Avalon Fleet



### AVALON EXPRESSION SUITE SHIP

Built 2013  
Length 135 metres  
Crew 47  
Deluxe Staterooms 16  
Panorama Suites<sup>SM</sup> 65  
Royal Suites 2



### AVALON ILLUMINATION SUITE SHIP

Built 2014  
Length 135 metres  
Crew 47  
Deluxe Staterooms 16  
Panorama Suites<sup>SM</sup> 65  
Royal Suites 2



### AVALON PANORAMA SUITE SHIP

Built 2011  
Length 135 metres  
Crew 47  
Deluxe Stateroom 16  
Panorama Suites 65  
Royal Suites 2



**AVALON VISTA  
SUITE SHIP**

- Built 2012
- Length 135 metres
- Crew 47
- Deluxe Stateroom 17
- Panorama Suites 64
- Royal Suites 2

## STATEROOMS & SUITES



**Deluxe Stateroom**

172 sq. ft.  
Indigo Deck (Category D, E)



**Panorama Suite**

200 sq. ft.  
Sapphire, Royal Deck (Category A, B, P)



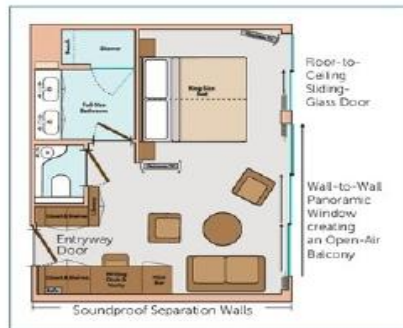
**Royal Suite**

300 sq. ft.  
Royal Deck (Category S)



**ROYAL SUITES**

**300 SQ. FT.**  
ROYAL DECK  
CATEGORY S



---

## AMENITIES

---

- Comfort Collection Beds<sup>SM</sup>, featuring premium memory foam mattress toppers with special construction for increased air flow and ventilation and a choice of four firmness selections – from extra firm to pillow-top soft
- Egyptian super-combed cotton linens, blankets and European-style duvets
- Soft and firm pillows
- Choice of bed configuration – two twins or one queen or (Royal Suite only) one king
- Nightly turn-down service
- Bathrobes and slippers
- Bedside tables with reading lamps
- Large private bathroom featuring full shower with glass door, hairdryer and premium L'Occitane<sup>®</sup> bath products
- Spacious 3-door closets with shelves for ample storage
- Easy under-bed luggage storage

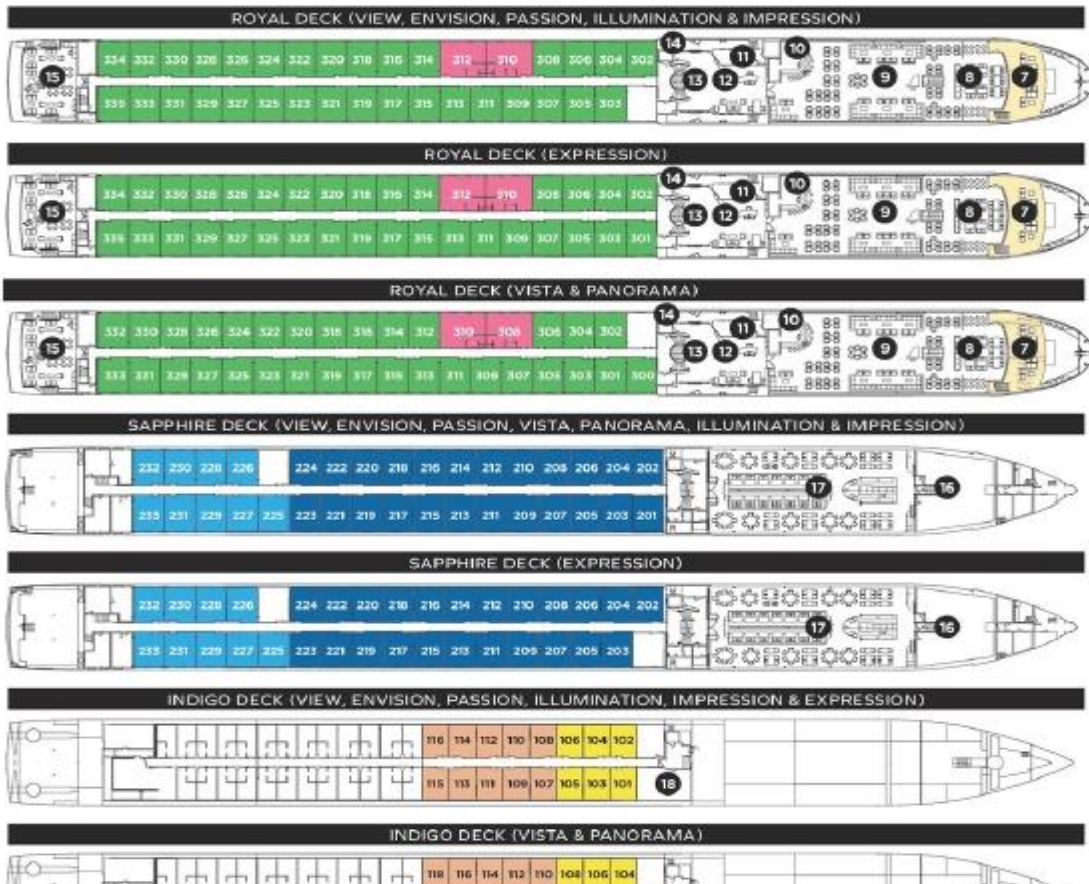
## DECK PLAN, AVALON ILLUMINATION, AVALON VISTA



# AVALON SUITE SHIPS <sup>SM</sup>

AVALON VIEW<sup>®</sup> (2020), AVALON ENVISION<sup>®</sup> (2019), AVALON PASSION<sup>®</sup> (2016),  
 AVALON ILLUMINATION<sup>®</sup> (2014), AVALON IMPRESSION<sup>SM</sup> (2014),  
 AVALON EXPRESSION<sup>®</sup> (2013), AVALON VISTA<sup>SM</sup> (2012), AND AVALON PANORAMA<sup>SM</sup> (2011)

Passengers: 166 | Crew Members: 47 | Length: 443 ft. | Decks: 4  
 Royal Suites: 2 (300 sq. ft.) | Panorama Suites<sup>SM</sup>: 65 (200 sq. ft.) | Deluxe Staterooms: 16 (172 sq. ft.)



### DECK PLAN

- |   |                      |                   |
|---|----------------------|-------------------|
| 1 Sky Lounge                                    | 6 Deck Game Area     | 13 Lobby          |
| 2 Navigation Bridge                             | 7 Observation Lounge | 14 Elevator       |
| 3 Sky Grill                                     | 8 Panorama Bistro    | 15 Club Lounge    |
| 4 Whirlpool                                     | 9 Panorama Lounge    | 16 Galley         |
| 5 Premium Lounge<br>Chairs and<br>Shade Awnings | 10 Bar               | 17 Dining Room    |
|   | 11 Guest Service     | 18 Fitness Center |
|   | 12 Adventure Center  |                   |

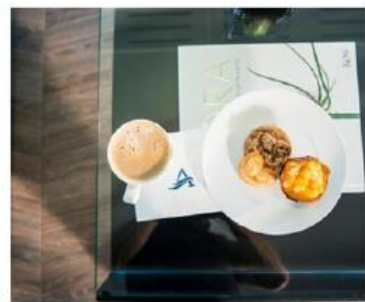
### CATEGORIES

- ROYAL SUITE** Royal Deck | Royal Suites
- CAT. P** Royal Deck | Panorama Suites
- CAT. A** Sapphire Deck Forward | Panorama Suites
- CAT. B** Sapphire Deck Aft | Panorama Suites
- CAT. D** Indigo Deck Aft | Deluxe Staterooms
- CAT. E** Indigo Deck Forward | Deluxe Staterooms

### SKY DECK







- Flatscreen satellite TV with movie channel and built-in alarm clock
- Writing desk/vanity with mirror and comfortable chair
- Complimentary Wi-Fi access
- Direct-dial telephone

- Well-stocked minibar
- USB Ports
- In-room safe
- Individual climate control
- Continental breakfast and beverage room service available

- 11' Wall-to-Wall Panoramic Window – 50% wider than industry standard (Panorama and Royal Suites only)
- Wall-to-Wall Panoramic Window opens to create a large Open-Air Balcony<sup>SM</sup> (Panorama and Royal Suites only)



## OBSERVATION LOUNGE

Breathe in the peaceful pace and perfect vantage point on the river while relaxing in our Observation Lounge. Stretch out with coffee, wine, or whatever you please to watch the scenic shorelines, hills, and valleys float by.



## PANORAMA BISTRO

The ideal spot for a casual dinner in a social setting to mingle with your travelling companions and fellow Avalon guests. Enjoy a buffet of select dishes and beverages.



## PANORAMA LOUNGE & BAR

Enjoy cosy seating, panoramic windows, and a dance floor to enjoy the evening's entertainment or unique artisan demonstrations. Visit the Panorama Bar for your favourite libation—or to try something new by our creative mixologists.



## SKY DECK

The perfect place to take in the sights of the passing landscape or mingle with fellow travellers. Features a whirlpool and seating galore to soak up the sun or drink in the moonlight. Bring your appetite to the Sky Grill for made-to-order dishes to enjoy as you watch the world go by.



## DINING ROOM

From morning breakfast to elegant dinners, Avalon frees your taste buds from the ordinary. In this glass-walled dining room, you'll savour local flavours (and familiar favourites, should you crave them) as well as our Avalon Fresh menu offerings. Every meal is a part of the journey.



## ADVENTURE CENTER

Find the gear, maps, and more for active pursuits on ship and off. Check out a bike, grab a Nordic walking stick and head up to a fortress on a hill, or join a guided run. Whether you're looking for a yoga class on deck or an optional canoe excursion, your Avalon Adventure Host can make it happen.



## FITNESS CENTER

Just because you've gone on holiday, doesn't mean your fitness regimen has to. Visit our fully equipped Fitness Center for a great workout on your schedule. Get your cross-training in with a bike, treadmill, and weights.



## CLUB LOUNGE

Our beautiful airy and open lounge features a 24-hour self-service beverage station offering complimentary premium coffee, decaffeinated coffee specialties, cappuccinos, lattes, hot chocolate, and a selection of teas. Cookies are available throughout the day.



## อัตราค่าบริการนี้รวม

1. ห้องพักบนเรือสำราญ 7 คืน (ตามประเภทห้องพักที่ท่านได้การจองและชำระเงินมัดจำ)
2. อาหารตามจำนวนมือที่โปรแกรมทัวร์ระบุ และเครื่องดื่มชา, กาแฟ, เครื่องดื่มแอลกอฮอล์ที่ให้บริการบนเรือ (ยกเว้นเครื่องดื่ม ชนิดพิเศษที่ทางเรือระบุว่าต้องเสียเงินเพิ่ม)
3. กิจกรรมและความบันเทิงบนเรือสำราญ, ห้องฟิตเนส, เอนเตอร์เทนเมนท์บนเรือ
4. Wi-Fi ให้บริการบนเรือสำราญ ตลอดเส้นทางการล่องแม่น้ำ (สัญญาณขึ้นอยู่กับขณะเดินทาง)
5. **ทัวร์บนฝั่งที่ทางเรือจัดเตรียมไว้ให้**

## อัตราค่าบริการนี้ไม่รวม

1. ค่าภาษีท่าเรือ 7,900 บาท ต่อท่าน
2. ค่าทิปพนักงานบนเรือ 4,900 บาท ต่อท่าน
3. ค่าตัวเครื่องบิน ไปกลับ
4. อาหารพิเศษที่ท่านสั่งเพิ่มเติมกับทางเรือ นอกเหนือจากรายการเมนูที่เรือกำหนด
5. ค่าจัดทำหนังสือเดินทาง, ค่าธรรมเนียมวีซ่าของทุกประเทศ ตลอดการเดินทาง (วีซ่าเชงเก้น แบบ Multiple)
6. ค่าใช้จ่ายส่วนตัวอื่นๆ เช่น ค่าช้อปปิ้ง, ค่าโทรศัพท์, ค่าเครื่องดื่มพิเศษ ฯลฯ
7. ค่ารถรับส่งจากสนามบินไปยังท่าเรือ และจากท่าเรือไปยังสนามบิน
8. ค่าภาษีมูลค่าเพิ่ม 7% และภาษีหัก ณ ที่จ่าย 3%
9. อัตราค่าบริการนี้ไม่รวมค่าประกันการเดินทางต่างประเทศ

## เงื่อนไขการชำระเงิน

1. กรุณาชำระเต็มจำนวน ภายใน 3 วันทำการหลังจากการจอง
2. กรุณาส่งสำเนาหนังสือเดินทาง (ที่มีอายุคงเหลือมากกว่า 6 เดือน), เบอร์โทรศัพท์ผู้เดินทาง, อีเมลล์ผู้เดินทาง เพื่อทำการจองเรือสำราญกับเจ้าหน้าที่
3. ตัวเรือนี้ ไม่มีเจ้าหน้าที่ของบริษัทร่วมเดินทางไปด้วย ผู้เดินทางจะต้องเดินทางด้วยตัวเอง และไปเช็คอินขึ้นเรือในวันที่เรือระบุตามตัวเรือ

QQCRBAS-AVA001 \* **“ROMANTIC RHINE”** BASEL to AMSTERDAM \* **AVALON ILLUMINATION**

4. ทางบริษัทฯ ขอสงวนสิทธิ์ความรับผิดชอบต่อกรณีความล่าช้าอันเนื่องมาจากเหตุสุดวิสัยที่อาจเกิดขึ้น เช่น สายการบินล่าช้าหรือยกเลิกเที่ยวบิน นัดหยุดงาน การประท้วง การจลาจล การปิดด่าน ภัยธรรมชาติ หรือกรณีท่านถูกปฏิเสธการเข้าหรือออกเมืองจากเจ้าหน้าที่ตรวจคนเข้าเมืองหรือเจ้าหน้าที่กรมแรงงานทั้งจากไทยและจากต่างประเทศ กรณีเรือเกิดเหตุสุดวิสัยที่ทำให้ไม่สามารถเข้าท่าที่กำหนดได้ การเปลี่ยนท่าเทียบเรือ หรืออุบัติเหตุร้ายแรงทางธรรมชาติ ซึ่งอยู่นอกเหนือความรับผิดชอบของทางบริษัทฯ

### เงื่อนไขการยกเลิก

- ยกเลิกก่อนการเดินทาง 31 วัน หัก 60%
- ยกเลิกก่อนการเดินทาง 1-30 วัน หัก 100%
- หากซื้อแพ็คเกจประกันการยกเลิก Safety net (ราคา 4,000 บาท) ยกเลิกก่อน 31 วัน จะได้รับเงินคืน 100% (ไม่คืนค่า Safety net 4,000บาท)

### หมายเหตุ

- สำหรับเด็กอายุต่ำกว่า 8 ปีไม่อนุญาตให้ขึ้นเรือ (ตามมาตรฐานด้านความปลอดภัยของเรือ)





## โอนผ่านธนาคารตามรายละเอียดดังนี้

ชื่อบัญชี : บจก. ลุคซ์แพนเนท ทราเวลเลอร์

ธนาคารกสิกรไทย  
开泰银行 KASIKORNBANK



ธนาคารกสิกรไทย : สาขา มาร์เก็ต วิลเลจ สุวรรณภูมิ

เลขที่บัญชี : 137-1-55475-7

ชื่อบัญชี : คุณนิชชุนเนตร์ ทวีอภิรดีวิษา

ธนาคารกสิกรไทย  
开泰银行 KASIKORNBANK



ธนาคารกสิกรไทย : สาขา เมกาบางนา

เลขที่บัญชี : 028-1-54355-5

กรุณาส่งสลิปหลังจากชำระค่าทัวร์ด้วยนะครับ

# Allianz Travel **ประกันการเดินทาง** หมดกังวล ทุกการเดินทาง

ระยะเวลาการเดินทาง	(แบบซื้อเอง)		ระยะเวลาการเดินทาง	(แบบซื้อเอง)		ผลประโยชน์ ความคุ้มครอง	เดินทางในเอเชีย	เดินทางทั่วโลก
	เอเชีย	ทั่วโลก		เอเชีย	ทั่วโลก			
1-2 วัน	220.-	420.-	9 วัน	335.-	585.-	1. การสูญเสียชีวิต / อวัยวะ / สาตา หรือทุพพลภาพ จากอุบัติเหตุ - ผู้เอาประกันภัยอายุตั้งแต่ 18 ปี จนถึง 75 ปี - ผู้เอาประกันภัยอายุตั้งแต่ 18 ปี หรือมากกว่า 75 ปี	1,500,000.- 750,000.-	2,000,000.- 1,000,000.-
3 วัน	230.-	420.-	10 วัน	345.-	605.-		2. ค่ารักษาพยาบาลในประเทศ (รวมถึงการส่งตัวไปรักษาที่อื่น สำหรับสมาชิก) - ค่ารักษาพยาบาลต่อปีในครั้งเดียว (ภายใน 30 วัน นับจากวันเดินทาง ถึง ประเทศใดๆ) - คุ้มครองค่าใช้จ่ายการยกยอภานามัย ประเทศที่ออกบัตรไม่ครอบคลุม สำหรับสมาชิกท่าน (ภายใน 7 วัน นับจากวันเดินทางถึง ประเทศใดๆ)	2,000,000.- 200,000.- 50,000.-
4 วัน	240.-	420.-	11 วัน	365.-	660.-			
5 วัน	250.-	460.-	12 วัน	375.-	680.-			
5 วัน	295.-	470.-	13 วัน	385.-	710.-			
7 วัน	315.-	555.-	14 วัน	400.-	730.-			
8 วัน	325.-	575.-	15-18 วัน	450.-	855.-			

## รายละเอียดการชำระค่าบริการ

ชื่อบัญชี : บจก. ลุกซ์แพลนเนท ทรavelเลอร์

ธนาคารกสิกรไทย  
 开泰银行 KASIKORNBANK



ธนาคารกสิกรไทย : สาขา มาร์เก็ต วิลเลจ สุวรรณภูมิ  
 เลขที่บัญชี : 137-1-55475-7

ชื่อบัญชี : คุณนิษฐาเนตร ทวีอักษรดีวิชา

ธนาคารกสิกรไทย  
 开泰银行 KASIKORNBANK



ธนาคารกสิกรไทย : สาขา เมทาบองก  
 เลขที่บัญชี : 028-1-54355-5



## สอบถามเพิ่มเติม/จองทัวร์



**แพนกชายจอยหน้าบ้าน :**

085-567-5444, 091-778-4442, 091-939-4556,  
 081-855-7999, 081-839-0999

**แพนกกรุปิเฆมา :** 063-539-3965, 091-939-9356



**Hotline**  
**02-530-9899** (เวลา 9.00-19.30 น.)

สแกน QR code  
 สอบถามข้อมูลเพิ่มเติมได้

