

**GO CRUISE**  
QQCRLIS-CS009

**CRYSTAL CRUISES**

**CRUISE ONLY**  
Crystal Symphony

# Lisbon To Civitavecchia

(Portugal) (Rome)

**ล่องเรือ 3 ประเทศ โปรตุเกส, สเปน, อิตาลี 9 Days 8 Nights**

พิเศษ! อาหารและเครื่องดื่ม ระดับ 5 ดาว

**Pena Palace**  
Portugal

**Cartagena**  
Spain

**Olbia, Sardinia**  
Italy

01.	LISBON PORTUGAL		MAY 13, 2025	DEPARTURE 8:00 PM
02.	DAY AT SEA		MAY 14, 2025	
03.	CARTAGENA (SPAIN) SPAIN		MAY 15, 2025	8:00 AM - 7:00 PM
04.	VALENCIA SPAIN		MAY 16, 2025	8:00 AM - 5:00 PM
05.	PORTO MAHON SPAIN		MAY 17, 2025	8:00 AM - 5:00 PM
06.	CAGLIARI (SARDINIA) ITALY		MAY 18, 2025	9:00 AM - 7:00 PM
07.	OLBIA, SARDINIA ITALY		MAY 19, 2025	8:00 AM - 7:00 PM
08.	PORTO SANTO STEFANO ITALY		MAY 20, 2025	8:00 AM - 7:00 PM
09.	CIVITAVECCHIA (ROME) ITALY		MAY 21, 2025	ARRIVAL 7:00 AM

**May 13-21 2025** 4,300 Starting Price USD / ท่าน

ราคา รวม : ภาษีท่าเรือ ทิปพนักงาน อาหาร เครื่องดื่ม ทุกมื้อบนเรือสำราญ  
 ราคาไม่รวม : ตัวเครื่องบิน, ค่าทำวีซ่า, กวีร์สบบนฝั่ง, อาหารพิเศษ

## CRYSTAL SYMPHONY

With elegant lines and sweeping ocean views, our intimate ship houses expansive suites and guest rooms, alongside a world-class choice of dining, wellness and entertainment.

[DISCOVER CRYSTAL SYMPHONY](#)

[VIEW DECK PLANS](#)

GUEST CAPACITY  
**606**

REFURBISHED IN  
**2023**

GUEST TO SPACE RATIO  
**1 TO 84.2 CU FT**

**ALL-INCLUSIVE LUXURY CRUISE:** รับประทานอาหารบนเรือสำราญกับเมนูและวัตถุดิบท้องถิ่นที่คัดสรรมาอย่างดีปรุงโดยเชฟระดับ 5 ดาวทุกมื้อบนห้องอาหารหลากหลายของเรือสำราญ Crystal Symphony รวมทั้ง เครื่องดื่มชั้นเลิศ น้ำผลไม้ ชา-กาแฟ เหล้า เบียร์ ไวน์ เกรดพรีเมียม ตลอดจนการเดินทาง .



EUROPE & MEDITERRANEAN

**Lisbon**  
 ↳ Civitavecchia (Rome)

8 NIGHTS  
 DATES  
**MAY 13, 2025 → MAY 21, 2025**  
 FARES FROM  
**\$4,300 PER GUEST\***  
 SHIP  
**CRYSTAL SYMPHONY**

♡ SAVE SHARE PRINT





**8 NIGHTS  
 DESTINATIONS**

**LISBON(POTUGAL) -CIVITAVECCHIA (ROME)**  
 LISBON(PORTUGAL)-CARTAGENA(SPAIN)-VALENCIA(SPAIN)-PORTO MAHON(SPAIN)-  
 CAGLIARI(ITALY)-OLBIA,SARDINIA(ITALY)  
 PORTO SANTO STEFANO(ITALY)- CIVITAVECCHIA(ROME)

**DATES  
 13-21 MAY 2025**

**01.  
 LISBON  
 PORTUGAL**

**MAY 13, 2025  
 DEPARTURE 8:00 PM**

Check- in At Port



ค้นพบอาณาจักรอาณาจักรโรมัน  
 แห่งสุดท้ายของโลกที่  
 กลายเป็นเมืองใหญ่ที่คึกคัก  
 ลิซบอนมีปราสาทมัวร์หลายสิบ  
 แห่ง อาคารสีพาสเทล และหาด  
 ทรายขาวให้สำรวจ เมือง  
 ชายฝั่งมหาสมุทรแอตแลนติก  
 แห่งนี้มีเสน่ห์แบบเมดิเตอร์เร

เนียนได้อย่างสมบูรณ์แบบด้วยไวน์ อาหาร และสถาปัตยกรรม

( ท่านสามารถลงเที่ยวได้อิสระ หรือ เลือกซื้อ ทัวร์เสริมของทางเรือ CRYSTAL CRUISE ได้ทุกเมือง โปรดติดต่อเจ้าหน้าที่ )

**02.  
 DAY AT SEA**

**MAY 14, 2025**




วันนี้ เรือสำราญ ล่องอยู่น่านน้ำสากลตลอดทั้งวัน ท่านสามารถ ทำกิจกรรมต่างๆรับประทาน  
 อาหาร และ พักผ่อนบนเรือสำราญ  
 ตามอัธยาศัย



03.  
**CARTAGENA (SPAIN)**  
 SPAIN

**MAY 15, 2025**  
**8:00 AM - 7:00 PM**



เมืองคาร์ตาเฮนาตั้งอยู่บนชายฝั่งทางใต้ของสเปน เชิญชวนให้ผู้มาเยือนค้นพบประวัติศาสตร์อันยาวนาน ซากปรักหักพังของโรมันที่สวยงาม และทัศนียภาพของทะเลเมดิเตอร์เรเนียนที่งดงาม จากท่าเรือธรรมชาติโบราณที่ชาวฟินิเซียนเคยค้าขายกับจักรวรรดิโรมัน

ในสมัยที่เมืองนี้เป็นที่รู้จักในชื่อคาร์เทจใหม่ ตำแหน่งที่ตั้งที่น่าอัศจรรย์ของเมืองคาร์ตาเฮนาบนทะเลเมดิเตอร์เรเนียนทำให้เมืองนี้เป็นหนึ่งในท่าเรือที่สำคัญที่สุดของสเปนมาช้านาน สำนักงานใหญ่ของกองทัพเรือของประเทศตั้งอยู่ที่นี้ เช่นเดียวกับประตูดอเรือและโรงเรียนนายเรือ พบกับซากปรักหักพังของโรมันโบราณและอาคารโมเดิร์นนิสต์ ปราสาทคอนเซปซิออนอันงดงาม และศาลากลางเมืองที่สวยงาม

( ท่านสามารถลงเที่ยวได้อิสระ หรือ เลือกซื้อ ทัวร์เสริมของทางเรือ CRYSTAL CRUISE ได้ทุกเมือง โปรดติดต่อเจ้าหน้าที่ )

04.  
**VALENCIA**  
 SPAIN

**MAY 16, 2025**  
**8:00 AM - 5:00 PM**



อาบแดดในหนึ่งในเมืองที่น่าตื่นตาตื่นใจที่สุดของสเปน บาเลนเซียเป็นเมืองที่มีชีวิตชีวาด้วยชีวิตกลางคืนที่คึกคัก กิจกรรมกลางแจ้งและกีฬา รวมถึงเมซอกลาแห่งสถาปัตยกรรมอันมหัศจรรย์ ในเขตเมืองเก่า ชมทุกสิ่งตั้งแต่พระราชวังในศตวรรษที่ 15 ไปจนถึงสิ่งมหัศจรรย์แห่งศิลปะสมัยใหม่

( ท่านสามารถลงเที่ยวได้อิสระ หรือ เลือกซื้อ ทัวร์เสริมของทางเรือ CRYSTAL CRUISE ได้ทุกเมือง โปรดติดต่อเจ้าหน้าที่ )

05.  
**PORTO MAHON**  
 SPAIN

**MAY 17, 2025**  
**8:00 AM - 5:00 PM**



ไม่ว่าคุณจะหลงใหลในประวัติศาสตร์ การเดินเรือ หลงใหลในมรดกทางวัฒนธรรม หรือเพียงแค่ต้องการหนีจากความวุ่นวายไปพักผ่อน Porto Mahon ก็มีสิ่งที่น่าสนใจให้เสมอ การผสมผสานระหว่างความงามของชายฝั่ง ความมั่งคั่งทางประวัติศาสตร์ และเสน่ห์แบบเมดิเตอร์เรเนียนทำให้ที่นี่เป็นจุดหมายปลายทางที่น่ารื่นรมย์และคุ้มค่าสำหรับผู้ที่สำคัญทางประวัติศาสตร์ ซึ่งเห็นได้จากสถาปัตยกรรมที่ได้รับการอนุรักษ์ไว้อย่างดีซึ่งสะท้อนถึงอิทธิพลของสเปน อังกฤษ และเมดิเตอร์เรเนียน ป้อม

ปรการ Marlborough ในศตวรรษที่ 18 และโบสถ์ Santa Maria ที่น่าประทับใจเป็นเพียงอัญมณีทางสถาปัตยกรรมสองสามแห่งจากอัญมณีมากมายที่ควรไปสำรวจ ดังนั้นอย่าลืมเตรียมรองเท้าที่สวมใส่สบายและออกเดินสำรวจ ทางเดินเลียบชายฝั่งที่สวยงามของเมืองเซียนาให้เดินเล่นอย่างสบายๆ และทำเรือที่ปลูกพลา้นเต็มไปด้วยทุกสิ่งตั้งแต่เรือประมงแบบดั้งเดิมไปจนถึงเรือยอทซ์สุดหรู ในขณะที่บรรยากาศที่ผ่อนคลายของเมืองขยายไปถึงตลาดท้องถิ่น คาเฟ่สุดน่ารัก และบาร์ทาปาส ซึ่งนักท่องเที่ยวสามารถลิ้มรสอาหารสเปนแท้ๆ ได้

( ท่านสามารถลงเที่ยวได้อิสระ หรือ เลือกซื้อ ทวีร์เสริมของทางเรือ CRYSTAL CRUISE ได้ทุกเมือง โปรดติดต่อเจ้าหน้าที่ )

06.  
**CAGLIARI (SARDINIA)  
ITALY**

**MAY 18, 2025  
9:00 AM - 7:00 PM**




ล่องเรือไปยังซาร์ดิเนีย เกาะที่ใหญ่เป็นอันดับสองของทะเลเมดิเตอร์เรเนียน และเตรียมที่จะหลงใหลไปกับแนวชายฝั่งที่สวยงาม น้ำทะเลใสราวกับคริสตัล และมรดกทางวัฒนธรรมอันล้ำค่า จุดหมายปลายทางอันน่าดึงดูดใจแห่งนี้ตั้งอยู่บริเวณนอกชายฝั่งตะวันตกของอิตาลี มีภูมิประเทศที่หลากหลาย ประกอบด้วยภูเขาสูงชัน ชายหาดที่บริสุทธิ์ และหมู่บ้านที่มีเสน่ห์

( ท่านสามารถลงเที่ยวได้อิสระ หรือ เลือกซื้อ ทวีร์เสริมของทางเรือ CRYSTAL CRUISE ได้ทุกเมือง โปรดติดต่อเจ้าหน้าที่ )

07.  
**OLBIA, SARDINIA  
ITALY**

**MAY 19, 2025  
8:00 AM - 7:00 PM**



เมืองโอลเบียเป็นเมืองริมทะเลที่งดงามราวกับอัญมณีบนชายฝั่งทะเลอันงดงามของซาร์ดิเนีย เมืองนี้เป็นหนึ่งในเมืองริมทะเลที่งดงามที่สุดของเกาะอิตาลี ไม่ว่าจะเป็นจัตุรัสที่ปูด้วยหินกรวด ตลาดท้องถิ่น และโบสถ์สมัยศตวรรษที่ 18 รายล้อมไปด้วยอาคารสีพาสเทลและบรรยากาศที่รื่นเริงไม่ว่าคุณจะไปทีใด เมืองนี้มักถูกมองข้ามเมื่อนักท่องเที่ยวมุ่งหน้าไปทางเหนือสุดของสตาเซียที่สวยงามจนทำให้หัวใจละลาย ซึ่งเป็นสนามเด็กเล่นของเซเรซี โดยพฤติกรรมของซาร์ดิเนีย อย่างไรก็ตาม ต่างจากจุดท่องเที่ยวยอดนิยมอื่นๆ ของทะเลเมดิเตอร์เรเนียน ผู้ที่เดินทางไปยังชายฝั่งมรกตจะต้องประหลาดใจกับการเข้าถึงชายหาดสาธารณะ ซึ่งเป็นกรณีเดียวกันทั่วทั้งเกาะ น้ำทะเลเมดิเตอร์เรเนียนของโอลเบียใสสะอาดสวยงามและมีอ่าวที่ซ่อนอยู่ การสำรวจโดยเรือทำให้ผู้มาเยือนได้มุมมองใหม่ ไม่ต้องพูดถึงโอกาสที่จะค้นพบชายหาดทรายขาวที่สวยงามซึ่งเข้าถึงได้จากทะเลเท่านั้น ซาร์ดิเนียมีเกาะ



มากกว่าคน ดังนั้นจึงค่อนข้างเรียบง่าย แม้จะอยู่ในช่วงไฮซีซั่นก็ตาม หากต้องการหลีกเลี่ยงจากทุกสิ่งทุกอย่างและสัมผัสกับความดั้งเดิมของเกาะ ให้มุ่งหน้าขึ้นไปยังเนินเขาเพื่อเปลี่ยนบรรยากาศ คุณจะได้ชมภูเขาที่ปกคลุมไปด้วยพรมสีเขียว ต้นไม้ที่ผลิบานสะพรั่งไปด้วยผลไม้และดอกไม้ป่าที่กว้างไกลสุดสายตา เมื่อคุณอ้อมอ้อมกับสายตาแล้ว ให้ลิ้มลองรสชาติและหยดรับประทานอาหารท้องถิ่นและไวน์ Su Porcheddu (หมูย่าง) เป็นหนึ่งในอาหารพิเศษของเกาะควบคู่ไปกับ Pane Carasau ซึ่งเป็นขนมปังบางกรอบและเป็นพื้นฐานของอาหารซาร์ดิเนีย จิบไวน์ Vermentino และ Cannonau ท้องถิ่นสักแก้ว

( ท่านสามารถลงเที่ยวได้อิสระ หรือ เลือกซื้อ ทัวร์เสริมของทางเรือ CRYSTAL CRUISE ได้ทุกเมือง โปรดติดต่อเจ้าหน้าที่ )

08.  
**PORTO SANTO  
 STEFANO  
 ITALY**

**MAY 20, 2025  
 8:00 AM - 7:00 PM**



เมืองพอร์ตซานโตสเตฟาโนตั้งอยู่บนชายฝั่งทัสคานีของอิตาลี มีประวัติศาสตร์ยาวนานย้อนไปถึงสมัยโบราณ เมืองนี้ก่อตั้งโดยชาวอีทรัสคัน ซึ่งเป็นอารยธรรมโบราณที่เจริญรุ่งเรืองในภูมิภาคนี้ตั้งแต่ประมาณศตวรรษที่ 9 ก่อนคริสตกักราชจนถึงศตวรรษที่ 1 ก่อนคริสตกักราช ชื่อเมืองนี้มาจากนักบุญสตีเฟน และประวัติศาสตร์ของเมืองเกี่ยวพันอย่างลึกซึ้งกับกิจกรรมทางทะเล รวมถึงบทบาททำเรือที่สำคัญในช่วงที่สเปนปกครองภูมิภาคนี้ แม้จะมีอดีตอันยาวนาน แต่ปัจจุบันเมืองนี้ได้กลายเป็นหมู่บ้านชาวประมงที่งดงาม ซึ่งทั้งสวยงามและน่าดึงดูดใจใจกลางเมืองประวัติศาสตร์มีถนนแคบๆ บ้านสีสดใส และแนวหน้าที่คึกคักประดับประดาด้วยเรือประมง ป้อมปราการสเปนอันตระการตาซึ่งสร้างขึ้นในศตวรรษที่ 17 เป็นเครื่องพิสูจน์ถึงความสำคัญเชิงยุทธศาสตร์ของเมือง ปัจจุบัน เมือง Porto Santo Stefano ผสมผสานเสน่ห์ทางประวัติศาสตร์เข้ากับบรรยากาศริมทะเลที่มีชีวิตชีวา ทำให้ผู้มาเยี่ยมชมมีโอกาสได้สำรวจมรดกทางวัฒนธรรม ลิ้มลองอาหารทะเลสดๆ และผ่อนคลายบนชายหาดที่งดงาม พร้อมดื่มด่ำกับความงดงามของชายฝั่งอิตาลี

09.  
**CIVITAVECCHIA  
 (ROME)  
 ITALY**

**MAY 21, 2025  
 ARRIVAL 7:00 AM**



ค้นพบเมืองท่าชิวิตาเวกเกียอันมีเสน่ห์ซึ่งเป็นประตูสู่กรุงโรมและชุมทรัพย์ของนครนีนอร์รี่ ท้องเที่ยวชิวิตาเวกเกียซึ่งขึ้นชื่อในเรื่องอาหารทะเลสดและอนุสรณ์สถานที่งดงาม จากนั้นเดินทางไปยังกรุงโรมซึ่งมีประวัติศาสตร์ยาวนานกว่า 2,500 ปีและสถานที่สำคัญโบราณที่ จะทำให้คุณประทับใจไปตลอดชีวิต

\*เช็กเอาท์จากเรือสำราญ Crystal Symphony เดินทางกลับโดยสวัสดิภาพ\*

SEE YOU ON THE NEXT TRIP



**STARTING PRICE ( 13-21 MAY 2025 ) LISBON(PORTUGAL) – CIVITAVECCHIA(ROME)**

แบบห้องพัก	ราคาเริ่มต้น
DOUBLE GUEST ROOM WITH OCEAN VIEW	<b>\$4,300 PER GUEST*</b>
DOUBLE GUEST ROOM WITH VERANDA	<b>\$5,000 PER GUEST*</b>
SINGLE GUEST ROOM WITH OCEAN VIEW	<b>\$5,300 PER GUEST*</b>
AQUAMARINE VERANDA SUITE	<b>\$6,200 PER GUEST*</b>
SAPPHIRE OCEAN VIEW SUITE	<b>\$7,200 PER GUEST*</b>
SAPPHIRE VERANDA SUITE	<b>\$8,400 PER GUEST*</b>
JUNIOR CRYSTAL PENTHOUSE SUITE	<b>\$11,000 PER GUEST*</b>
CRYSTAL PENTHOUSE SUITE	<b>\$17,100 PER GUEST*</b>

- ราคาตั๋วเครื่องบินจะเหมือนกับราคาตั๋วเครื่องบิน ราคาสามารถเปลี่ยนแปลงได้ตลอดจนกว่าจะมีการจองหรือมัดจำ ขึ้นอยู่กับจำนวนห้องพักที่เหลืออยู่, ระยะเวลาการเดินทาง, ค่าเงิน USD
  - เรือสำราญออกตารางการเดินทางล่วงหน้าอย่างน้อย 2-3 ปี \*
- ทาง บริษัทมีแผนก จองตั๋วเครื่องบิน จองโรงแรม จองรถไฟ บริการทำวีซ่า รองรับการจองทัวร์ เพื่อความสะดวกของลูกค้าทุกท่าน\*

**SUITES & GUEST ROOMS**



**DOUBLE GUEST ROOM WITH OCEAN VIEW**

FARES FROM **\$7,200 PER GUEST\***  
 ROOM SIZE **UP TO 215 SQ FT**

Contemporary classic bedroom redesigned in 2023, with butler service and impressive windows onto ocean views.

**DETAILS**

Large picture window  
 Sizeable living area with sofa  
 Queen-size bed or twin beds with sumptuous bedding  
 TV

Walk-in shower

**SERVICES**

24 hour in-suite dining  
 Turndown service  
 Shoeshine service  
 Assistance with packing and unpacking

**AMENITIES**

Welcome champagne  
 Complimentary wine and spirits from set menu  
 Complimentary soft drinks  
 Fresh fruits, daily change, on request only  
 Pillow menu (selection from a variety of pillow types)  
 Complimentary unlimited standard WiFi  
 In-suite safe  
 Interactive tablet for news, updates, and reservations  
 Hair dryer  
 Hair iron (available upon request)



SUITE DREAMS UPGRADE OFFER AVAILABLE

**DOUBLE GUEST ROOM WITH VERANDA**

FARES FROM **\$8,900 PER GUEST\***

ROOM SIZE **UP TO 215 SQ FT**

BALCONY SIZE **UP TO 54 SQ FT**

Contemporary classic bedroom redesigned in 2023, with butler service and comfortable seating constellations opening onto a private veranda.

- DETAILS**
- Private veranda
  - Sizeable living area with sofa
  - Queen-size bed or twin beds with sumptuous bedding
  - TV
  - Walk-in shower
- SERVICES**
- 24 hour in-suite dining
  - Turndown Service
  - Shoeshine service
  - Assistance with packing and unpacking
- AMENITIES**
- Welcome champagne
  - Complimentary wine and spirits from set menu
  - Complimentary soft drinks
  - Fresh fruits, daily change, on request only
  - Pillow menu (selection from a variety of pillow types)
  - Complimentary unlimited standard WiFi
  - In-suite safe
  - Interactive tablet for news, updates, and reservations
  - Hair dryer
  - Hair iron (available upon request)







**SINGLE GUEST ROOM WITH OCEAN VIEW**

FARES FROM **\$8,900 PER GUEST\***  
 ROOM SIZE **UP TO 215 SQ FT**

Cozy bedroom redesigned in 2023, with welcoming and comfortable detailing, butler service and ocean views.

**DETAILS**

- Large picture window
- Sizeable living area with sofa
- Queen-size bed or twin beds with sumptuous bedding
- TV
- Walk-in shower

**SERVICES**

- 24 hour in-suite dining
- Turndown service
- Shoeshine service
- Assistance with packing and unpacking

**AMENITIES**

- Welcome champagne
- Complimentary wine and spirits from set menu
- Complimentary soft drinks
- Fresh fruits, daily change, on request only
- Pillow menu (selection from a variety of pillow types)
- Complimentary unlimited standard WiFi
- In-suite safe
- Interactive tablet for news, updates, and reservations
- Hair dryer
- Hair iron (available upon request)



**AQUAMARINE VERANDA SUITE**

FARES FROM	<b>\$11,500 PER GUEST*</b>
SUITE SIZE	<b>UP TO 323 SQ FT</b>
BALCONY SIZE	<b>UP TO 86 SQ FT</b>

Suite offering comfortable living area, private veranda and perfect for grand yet intimate moments, accompanied by attentive butler service. Aquamarine suites are available to book in new and classic design.

- DETAILS**
- Private veranda
  - Sizeable living area
  - Queen-size bed or twin beds with sumptuous bedding
  - Vanity in dressing area
  - TV
  - Walk-in closet
- SERVICES**
- 24 hour in-suite dining
  - Turndown service
  - Shoeshine service
  - Assistance with packing and unpacking
- AMENITIES**
- Welcome champagne
  - Complimentary wine and spirits from set menu
  - Complimentary soft drinks
  - Fresh fruits, daily change, on request only
  - Afternoon canapés
  - Coffee maker
  - Binoculars
  - Complimentary unlimited standard WiFi
  - In-suite safe
  - Interactive tablet for news, updates, and reservations
  - Hair dryer
  - Hair iron (available upon request)



**SAPPHIRE OCEAN VIEW SUITE**

FARES FROM **\$13,100 PER GUEST\***  
 SUITE SIZE **UP TO 430 SQ FT**

Redesigned in 2023, these spacious suites feature a living area, lavish finishings and expansive ocean views, accompanied by attentive butler service. Includes complimentary laundry.

- DETAILS**
- Large Picture Window
  - Spacious living room and dining area
  - Queen-size bed or twin beds with sumptuous bedding, and third berth
  - Walk-in closet
  - Two TV's
- SERVICES**
- 24 hour in-suite dining
  - Turndown service with handmade truffles
  - Shoeshine service
  - Assistance with packing and unpacking
  - Complimentary dry cleaning (5 pieces every 10 days, 2nd day service)
  - Complimentary laundry (1 bag every 10 days, 2nd day service)
  - Complimentary pressing (5 pieces per day, 2nd day service)
- AMENITIES**
- Welcome champagne
  - Complimentary wine and spirits from set menu
  - Complimentary soft drinks
  - Fresh fruits, daily change, on request only
  - Pillow menu (selection from a variety of pillow types)
  - Afternoon canapés
  - Coffee maker
  - Binoculars
  - Complimentary unlimited standard WiFi
  - In-suite safe
  - Interactive tablet for news, updates, and reservations
  - Hair dryer
  - Hair iron (available upon request)



**SAPPHIRE VERANDA SUITE**

FARES FROM **\$13,300 PER GUEST\***  
 SUITE SIZE **UP TO 430 SQ FT**  
 BALCONY SIZE **UP TO 107 SQ FT**

Spacious suite, with living area, lavish finishings and private veranda, accompanied by attentive butler service. Sapphire suites are available to book in new and classic design. Includes complimentary laundry.

- DETAILS**
- Private veranda
  - Spacious living room and dining area
  - Queen-size bed or twin beds with sumptuous bedding, and third berth
  - Walk-in closet
  - Two TV's
  - Washer and Dryer Combo available in select suites
- SERVICES**
- 24 hour in-suite dining
  - Turndown service with handmade truffles
  - Shoeshine service
  - Assistance with packing and unpacking
  - Dry cleaning for five pieces plus one bag of free laundry every 10 cruise days, 2nd day service
  - Free pressing (5pcs/day), 2nd day service
- AMENITIES**
- Welcome champagne
  - Complimentary wine and spirits from set menu
  - Complimentary soft drinks
  - Fresh fruits, daily change, on request only
  - Pillow menu (selection from a variety of pillow types)
  - Afternoon canapés
  - Coffee maker
  - Binoculars
  - Complimentary unlimited standard WiFi
  - In-suite safe
  - Interactive tablet for news, updates, and reservations
  - Hair dryer
  - Hair iron (available upon request)



**JUNIOR CRYSTAL PENTHOUSE SUITE**

FARES FROM **\$19,800 PER GUEST\***  
 SUITE SIZE **UP TO 645 SQ FT**  
 BALCONY SIZE **UP TO 161 SQ FT**

Redesigned in 2023, this large suite includes spacious rooms with separate dining and living areas, looking onto a private veranda, and accompanied by attentive butler service. Includes complimentary laundry.

- DETAILS**
- Large private veranda
  - Spacious living room
  - Dining area
  - Two TV's
  - Separate bedroom area
  - Vanity in bedroom
  - Queen-size bed or twin beds with sumptuous bedding, and third berth
  - Full jacuzzi bathtub with separate shower and bidet
  - Walk-in closet
- SERVICES**
- 24 hour in-suite dining
  - Unlimited room service from Osteria D'Ovidio and Umi Uma
  - Unlimited dining in Osteria D'Ovidio and Umi Uma
  - Turndown Service with handmade truffles
  - Shoeshine service
  - Assistance with packing and unpacking
  - Dry cleaning for five pieces plus one bag of free laundry every 10 cruise days, 2nd day service
  - Free pressing (5pcs/day), 2nd day service
  - In-suite cocktail parties
  - Private transfer to and from ship up to 50 miles
- AMENITIES**
- Welcome champagne
  - Complimentary wine and spirits from set menu
  - Complimentary soft drinks
  - Flowers
  - Fresh fruits, daily change, on request only
  - Pillow menu (selection from a variety of pillow types)
  - Afternoon canapés
  - Coffee maker
  - Binoculars
  - Complimentary unlimited standard WiFi
  - In-suite safe
  - Interactive tablet for news, updates, and reservations
  - Hair dryer
  - Hair iron (available upon request)





**CRYSTAL PENTHOUSE SUITE**

FARES FROM **\$29,100 PER GUEST\***  
 SUITE SIZE **UP TO 909 SQ FT**  
 BALCONY SIZE **UP TO 107 SQ FT**

Our largest suite, with expansive living areas, a private veranda, sumptuous finishings and attentive butler service. Crystal Penthouse suites are available to book in the 2023 or 2020 designs. Includes complimentary laundry.

**DETAILS**

- Large private veranda with teak furniture
- Spacious living room with TV, custom wool carpets, walnut floors, cabinetry and Swarovski® chandelier
- Dining area with panoramic ocean views
- Separate study
- Custom built-in bar
- Large bedroom with queen-size bed or twins, plus his and hers walk-in closets and TV
- Master bath with jacuzzi, ocean view, crystal sconces and Calacatta marble floors, separate shower and bidet
- Guest bathroom

**SERVICES**

- 24 hour in-suite dining
- Unlimited room service from Osteria D'Ovidio and Umi Uma
- Unlimited dining in Osteria D'Ovidio and Umi Uma
- Shoeshine service
- Assistance with packing and unpacking
- Free unlimited laundry and dry cleaning, 2nd day service
- In-Suite cocktail parties
- Private transfer to and from ship up to 50 miles

**AMENITIES**

- Welcome champagne
- Complimentary wine and spirits from set menu
- Complimentary soft drinks
- Flowers
- Fresh fruits, daily change, on request only
- Turndown service with handmade truffles
- Pillow menu (selection from a variety of pillow types)
- Afternoon canapés
- Coffee maker
- Binoculars
- Complimentary unlimited standard WiFi
- In-suite safe
- Interactive tablet for news, updates, and reservations
- Hair dryer
- Hair iron (available upon request)





บริษัท แพลนเนท ฮอลิเดย์ ทราเวล จำกัด  
**Planet Holidays Travel Co.,Ltd**  
 ใบอนุญาตเลขที่ :11/06474 (เปิดบริการ 20 ปี)

บริการทัวร์ : ยุโรป อเมริกา เอเชีย / กลุ่มเกาะส่วนตัว / สัมมนา ตุลาคม / จองตั๋วเครื่องบิน



☎ 02-530-9899 ☎ 081-855-7999, 081-839-0999, 091-939-4556, 091-778-4442, 085-567-5444 @planetholiday 🌐 www.planetholidaystravel.com



**A WORLD OF CHOICE**

We've got your appetite covered with eight restaurants, one ice-cream bar, and 24-hour in-suite dining



บริษัท แพลนเนท ฮอลิเดย์ ทราเวล จำกัด  
**Planet Holidays Travel Co.,Ltd**

ผ่านการรับรองโดย

📍 14 อาคารแพลนเนท ซอยเฉลิมพระเกียรติ ร.9 ซอย28 แยก7 แขวงคอกไม้ เขตประเวศ  
 กรุงเทพฯ 10250 ☎ 02-530-9899 ☎ 091-939-4556, 091-778-4442, 085-567-5444





**BEEFBAR - COMING SOON**

TYPE **GLOBAL**  
 AVAILABLE ON **CRYSTAL SERENITY**  
**CRYSTAL SYMPHONY**

The most exciting flavors from the global street-food scene – Beef, Reef and Leaf – are fashioned from the freshest ingredients by creative chefs and served for sharing in stylish surroundings.



**UMI UMA**

TYPE **FUSION**  
 AVAILABLE ON **CRYSTAL SERENITY**  
**CRYSTAL SYMPHONY**

Few restaurants can boast a creative vision of contemporary cuisine as Nobu. Prepare to lose yourself in the beautiful décor and signature Japanese-Peruvian dishes. Reservations required and limited per sailing.



**OSTERIA D'OIDIO**

TYPE **ITALIAN**  
 AVAILABLE ON **CRYSTAL SERENITY**  
**CRYSTAL SYMPHONY**

Fine Italian dining takes center stage at Osteria d'Ovidio. Named for our owner, Manfredi Lefebvre d'Ovidio, this restaurant specializes in show-stopping, traditional meals. Reservations are required and are limited per sailing.



**WATERSIDE RESTAURANT**

TYPE **AMERICAN**  
 AVAILABLE ON **CRYSTAL SERENITY**  
**CRYSTAL SYMPHONY**

Take your tastebuds on a tour of our modern, international cuisine options. Enjoy creative, seasonal dishes in an elegant setting with beautiful ocean views.



**THE VINTAGE ROOM**

TYPE **GOURMET**  
 AVAILABLE ON **CRYSTAL SERENITY**  
**CRYSTAL SYMPHONY**

A unique gourmet food and wine pairing restaurant that offers an educational dining experience while enjoying some of the best vintages at sea.



**THE BISTRO**

TYPE **EUROPEAN**  
 AVAILABLE ON **CRYSTAL SERENITY**  
**CRYSTAL SYMPHONY**

A nod to the mythic bars and bistros of Paris. Celebrate the classics in this spacious and airy café that serves light bites from dawn to dusk.



**TRIDENT GRILL**

TYPE **AMERICAN**  
 AVAILABLE ON **CRYSTAL SERENITY**  
**CRYSTAL SYMPHONY**

Enjoy a burger with a view. Our pool restaurant and grill offer a comfortable terrace highlighted by an elegant design, making it the perfect spot for outdoor dining.



**TASTES KITCHEN & BAR**

TYPE **GLOBAL**  
 AVAILABLE ON **CRYSTAL SERENITY**  
**CRYSTAL SYMPHONY**

A new definition of traveling with taste. Sumptuous, regionally inspired tapas-style cuisine is the perfect combination of sophisticated style and casual dining.



**SCOOPS GELATO BAR**

TYPE **GLOBAL**  
 AVAILABLE ON **CRYSTAL SERENITY**  
**CRYSTAL SYMPHONY**

Authentic Italian gelato with a sea view. Choose from must-try innovative flavors or traditional tried and tested delights.





**MARKETPLACE**

TYPE

GLOBAL

AVAILABLE ON

**CRYSTAL SERENITY  
 CRYSTAL SYMPHONY**

This sophisticated buffet-style restaurant features a dizzying array of hot and cold choices for those who like a little of everything.



**24-HOUR IN-SUITE DINING**

TYPE

GLOBAL

AVAILABLE ON

**CRYSTAL SERENITY  
 CRYSTAL SYMPHONY**

Enjoy a meal from the comfort of your suite while relaxing in Crystal comfort. Select from our inspired menu to delight you while you stay in, watch a movie or read a favorite book.

**PUBLIC SPACES**



**APROPOS & FACETS ONBOARD SHOPPING**

Heighten the experience on board with a selection of fine jewelry, watches and cruise wear available in our arcade, alongside designer apparel. Make the most of being at sea with a selection of duty free items available.



**COMPUTER UNIVERSITY@SEA**

Our innovative Computer lab onboard led by a team of tech experts.



**ATRIUM**

The central meeting place on the ship where you can visit the front desk, concierge, shore excursion desk, or sip on a casual drink at the Crystal Cove.



**CONNOISSEUR CLUB**

An elegant space to indulge in the finest cigars and cognacs.



**CRYSTAL COLLECTION**

Offers fine perfumes and colognes, cosmetics, purses, sun glasses, and jewelry.



**CRYSTAL COVE**

An ideal refreshment stop any time of the day, and the perfect place to meet friends for a pre-dinner cocktail. Enjoy a variety of musical styles as the day turns into night.



**LIBRARY**

A well-stocked library containing over 2,000 books on a range of subjects from classics to popular biographies, history to contemporary mysteries. Plus enjoy an ample selection of magazines and board games perfect for poolside reading



**PALM COURT**

Featuring large sky lights, floor-to-ceiling windows and a fabulous 270-degree forward view, this venue is perfect for afternoon tea, social gatherings and dancing.



**SEAHORSE POOL**

Our lap pool with plenty of surrounding deck space to sunbathe, relax and read while enjoying a cool drink in the afternoon.



**WAVE'S & FANTASIA (CHILDREN AND TEEN'S SPACES)**

Specialized fun for junior cruisers.



## ENTERTAINMENT

7 RESULTS

SORT: A-Z



### AVENUE SALOON

Signature piano bar with an intimate ambience. The perfect setting for a cocktail before and after dinner.



### GALAXY LOUNGE

Performances are the focal point here, with appearances by fantastic Broadway-style performers and headline entertainers. Drink service provided before each show.



### HOLLYWOOD THEATRE

The ship's sleek cinema for recent-released movies, live sport events, guest lectures and religious services.



### JADE NIGHT CLUB

An intimate lounge for a late-night drink, dancing or a place to let loose with karaoke.



**STARLITE CLUB**

On selected evenings before and after dinner, this entertainment lounge features dancing, production spot shows, cabaret performances and other themed events.



**TABLE TENNIS**

Challenge a friend to a fun game of ping-pong on one of our tennis tables.



**WAVE'S & FANTASIA (CHILDREN AND TEEN'S SPACES)**

Specialized fun for junior cruisers.

**เงื่อนไขการจอง**

1. ชำระค่าเรือ 50 % หลังจากได้รับการยืนยัน จ่ายจำนวนที่เหลือ 90 วันก่อนเดินทาง
2. ขอสงวนสิทธิ์ในการเปลี่ยนแปลงราคา ทั้งนี้ขึ้นอยู่กับระยะเวลาในการจอง และ จำนวนห้องว่า
3. การไม่เข้าร่วมกิจกรรม ,โปรแกรม หรืออาหารบางมื้อ ไม่สามารถขอคืนเงินได้ในทุกกรณี



อัตราค่าบริการนี้รวม

1. ห้องพักรับนอนเรือสำราญ 8 คืน (ตามแบบห้องพักที่ท่านได้ทำการชำระเงิน)
2. ค่าภาษีท่าเรือ
3. ค่าทิปพนักงานบนเรือ
4. อาหาร และ เครื่องดื่ม (ยกเว้นห้องอาหารพิเศษ) กิจกรรมและความบันเทิงบนเรือสำราญ
5. standard WiFi

อัตราค่าบริการนี้ไม่รวม

1. ค่าทัวร์เสริมบนฝั่งตามเมืองต่างๆ ที่เรือจอด (Shore Excursion)
2. ตัวเครื่องบิน
3. รถรับส่ง
4. วีซ่า
5. อาหารพิเศษที่ท่านสั่งเพิ่มเติมกับทางเรือ
6. ค่าทำหนังสือเดินทาง
7. ค่าใช้จ่ายส่วนตัวอื่นๆ เช่น ค่าช้อปปิ้ง ค่าโทรศัพท์ ค่าเครื่องดื่ม ฯลฯ
8. ค่าภาษีมูลค่าเพิ่ม 7% และภาษีหัก ณ ที่จ่าย 3%

หมายเหตุ

1. สำหรับผู้สมัคร กรณีอายุครบตั้งแต่ 24 สัปดาห์ ไม่อนุญาตให้ขึ้นเรือ
2. สำหรับเด็กอายุต่ำกว่า 6 เดือน ไม่อนุญาตให้ขึ้นเรือ(เด็กทารกควรมีอายุอย่างต่ำ 6 เดือน 7 วัน)
3. ลูกค้าต้องเตรียมพาสปอร์ตมา ณ วันเดินทางทุกครั้ง และต้องมีอายุมากกว่า 180 วัน นับจากวันเดินทางกลับ
4. บริษัทฯ สงวนสิทธิ์ที่จะไม่รับผิดชอบต่อค่าชดเชยความเสียหาย ไม่ว่าจะกรณีที่เกิดจากตรวจคนเข้าเมืองของไทยไม่อนุญาตให้เดินทางออกหรือตรวจคนเข้าเมืองของแต่ละประเทศไม่อนุญาตให้เข้าเมือง
5. บริษัทฯ สงวนสิทธิ์ในการที่จะไม่รับผิดชอบต่อค่าชดเชยความเสียหาย อันเกิดจากเหตุสุดวิสัยที่ทาง บริษัทฯ ไม่สามารถควบคุมได้ เช่น การนัดหยุดงาน, จลาจล, การล่าช้าหรือยกเลิกของเที่ยวบิน, อากาศและฤดูกาล หรือเกิดเหตุสุดวิสัยในการเดินทาง
6. บริษัทฯ สงวนสิทธิ์ในการเปลี่ยนแปลงโปรแกรมรายการท่องเที่ยว โดยไม่ต้องแจ้งให้ทราบล่วงหน้า
7. บริษัทฯ สงวนสิทธิ์ในการเปลี่ยนแปลงอัตราค่าบริการ โดยไม่ต้องแจ้งให้ทราบล่วงหน้า
8. เวลาที่ใช้ในการเทียบท่าเป็นเวลาท้องถิ่นของเมืองนั้นๆ อาจมีการเปลี่ยนแปลงจะแจ้งให้ลูกค้าทราบก่อนเดินทางอีกครั้ง
9. การงดการใช้บริการรายการใดรายการหนึ่ง, การไม่เข้าร่วมกิจกรรม , หรือมีอาหาร ถือว่าท่านสละสิทธิ์ ไม่อาจเรียกร้องค่าบริการและเงินคืน ไม่ว่าจะกรณีใดๆ ทั้งสิ้น
10. บริษัทฯ เป็นเพียงตัวแทนขายตั๋วเรือสำราญเท่านั้น บริษัทฯ จะไม่รับผิดชอบค่าใช้จ่ายใดๆ ที่เกิดขึ้น หากท่านถูกปฏิเสธการตรวจคนเข้าเมืองและจะไม่คืนเงินที่ท่านชำระมาแล้ว



11. ในกรณีที่ผู้เดินทางต้องยื่นขอวีซ่าเข้าประเทศนั้นๆ ขึ้นอยู่ดุลยพินิจของทางสถานทูต ทางบริษัทไม่สามารถรับประกันค่าใช้จายใดๆ ที่เกิดขึ้น อาทิค่าธรรมเนียมการยื่นวีซ่า หรือค่ายกเลิกการเดินทาง หากการพิจารณายื่นคำร้องขอวีซ่าของท่าน “ไม่ผ่าน”
12. รายการเรือสำราญนี้เป็นการขายเฉพาะตัวเรือสำราญเท่านั้น ไม่มีหัวหน้าทัวร์เดินทางไปด้วย ท่านจะต้องเดินทางไปขึ้นเรือสำราญที่ท่านทำเรือด้วยตัวเองตามเวลาที่เรือกำหนด
13. การไม่มาแสดงตัวเพื่อขึ้นเรือที่ท่านทำเรือตามเวลาที่กำหนดถือว่าการสละสิทธิ์ของท่านเอง บริษัทไม่รับประกันค่าใช้จายใดๆ ที่เกิดขึ้น อาทิค่าธรรมเนียมการเดินทางหรือคืนเงินได้ทุกกรณี กรุณาจองตั๋วเครื่องบินให้มาถึงก่อนเวลาเช็คอินที่ท่านทำเรืออย่างเหมาะสม ควรถึงท่าเรือก่อนเวลาที่เรือเปิดให้เช็คอินอย่างน้อย2-3ชั่วโมง บริษัทและ เรือสำราญ ไม่รับประกันค่าใช้จายใดๆ ที่เกิดขึ้นหากเที่ยวบินของท่านเกิดการดีเลย์หรือยกเลิกเที่ยวบิน



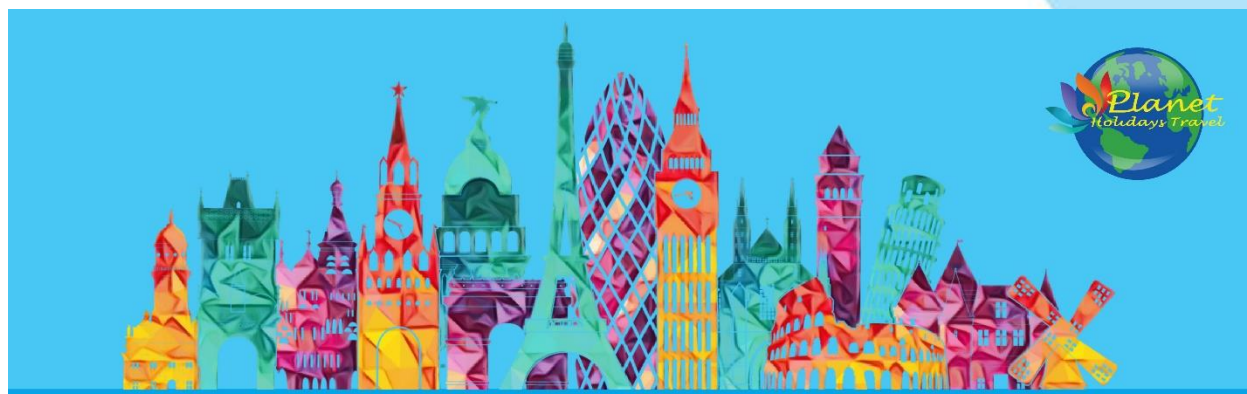


บริษัท แพลนเนท ฮอลิเดย์ ทราเวล จำกัด  
**Planet Holidays Travel Co.,Ltd**  
 โฉนุญาตเลขที่ :11/06474 (เปิดบริการ 20 ปี)

รับจัดทัวร์ : ไม่มีขั้นต่ำทั่วโลก / กลุ่มटनाส่วนตัว / สโมสรมา ดูงาน / จองตั๋วเครื่องบิน



☎ 02-530-9899 ☎ 081-855-7999, 081-839-0999, 091-939-4556, 091-778-4442, 085-567-5444 @planetholiday 🌐 www.planetholidaystravel.com



**โอนผ่านธนาคารตามรายละเอียดดังนี้**

**ชื่อบัญชี : บจก. ลุคซ์แพลนเนท ทราเวลเลอร์**

**ธนาคารกสิกรไทย**  
 开泰银行 KASIKORNBANK

ธนาคารกสิกรไทย : สาขา มาร์เก็ต วิลเลจ สุวรรณภูมิ  
 เลขที่บัญชี : **137-1-55475-7**

**ชื่อบัญชี : คุณนิษฐเนตร์ ทวีอภิรติวิษา**

**ธนาคารกสิกรไทย**  
 开泰银行 KASIKORNBANK

ธนาคารกสิกรไทย : สาขา เมกาบางนา  
 เลขที่บัญชี : **028-1-54355-5**

**กรุณาส่งสลิปหลังจากชำระค่าทัวร์ด้วยนะครับ**



บริษัท แพลนเนท ฮอลิเดย์ ทราเวล จำกัด  
**Planet Holidays Travel Co.,Ltd**

ผ่านการรับรองโดย

📍 14 อาคารแพลนเนท ซอยเฉลิมพระเกียรติ ร.9 ซอย28 แยก7 แขวงดอกไม้ เขตประเวศ  
 กรุงเทพฯ 10250 ☎ 02-530-9899 ☎ 091-939-4556, 091-778-4442, 085-567-5444





# Allianz Travel ประกันการเดินทาง หมดกังวล ทุกการเดินทาง

ระยะเวลาการเดินทาง	(แบบไปกลับ)		ระยะเวลาการเดินทาง	(แบบไปกลับ)		ผลประโยชน์ ความคุ้มครอง	เดินทางในเอเชีย	เดินทางทั่วโลก
	เอเชีย	ทั่วโลก		เอเชีย	ทั่วโลก			
1-2 วัน	220.-	420.-	9 วัน	335.-	585.-	1. การสูญเสียชีวิต / สูญเสีย / สาธา หรืออุปการะ ทางครอบครัว - ผู้โดยสารที่มีอายุตั้งแต่ 16 ปี จนถึง 75 ปี - ผู้โดยสารที่มีอายุต่ำกว่า 16 ปี หรือมากกว่า 75 ปี	1,500,000.- 750,000.-	2,000,000.- 1,000,000.-
3 วัน	230.-	420.-	10 วัน	345.-	605.-			
4 วัน	240.-	420.-	11 วัน	365.-	660.-	2. ค่ารักษาพยาบาลในต่างประเทศ (รวมถึงค่าการส่งศพกลับ สําหรับสมาชิก) - ค่ารักษาพยาบาลต่อวันไม่รวมค่าห้อง ที่มากี่ 30 วัน ต่อจำนวนสมาชิก ต่อ ประเทศต้ว - คุ้มครองค่าใช้จ่ายค่ารักษาพยาบาลใน ประเทศที่สมาชิกไม่ได้อยู่ตาม ค่าประกันก่อน (ที่มากี่ 7 วัน ต่อจำนวนที่เดินทางกลับ ประเทศต้ว)	2,000,000.- 200,000.- 50,000.-	2,000,000.- 200,000.- 50,000.-
5 วัน	250.-	460.-	12 วัน	375.-	680.-			
5 วัน	295.-	470.-	13 วัน	385.-	710.-			
7 วัน	315.-	555.-	14 วัน	400.-	730.-			
8 วัน	325.-	575.-	15-18 วัน	450.-	855.-			

### รายละเอียดการชำระค่าบริการ

**ชื่อบัญชี : บจก. ลุกซ์แพลนเนท ทราเวลเลอร์**

**ธนาคารกสิกรไทย**  
开泰银行 KASIKORNBANK

ธนาคารกสิกรไทย : สาขา มาร์เก็ต วิลเลจ สุวรรณภูมิ  
 เลขที่บัญชี : **137-1-55475-7**

---

**ชื่อบัญชี : คุณนิษฐเนตร ทวีเกียรติวิธา**

**ธนาคารกสิกรไทย**  
开泰银行 KASIKORNBANK

ธนาคารกสิกรไทย : สาขา เมทาบงนา  
 เลขที่บัญชี : **028-1-54355-5**

### สอบถามเพิ่มเติม/จองทัว



**แพนทนายจอยหน้าร้าน :**  
 085-567-5444, 091-778-4442, 091-939-4556,  
 081-855-7999, 081-839-0999

**แพนกรุปเรมา :** 063-539-3965, 091-939-9356

**Hotline**  
**02-530-9899** (เวลา 9.00-19.30 น.)

**สแกน QR code**  
 สอนทวนข้อมูลเพิ่มเติมได้

