



UNIWORLD

BOUTIQUE RIVER CRUISE COLLECTION®

You deserve the best®

QQCRANT-UW004

RIVER PRINCESS & RIVER DUCHESS

(Cruise Only)

TULIPS & WINDMILLS /10 DAYS FROM ANTWERP TO AMSTERDAM

ประสบการณ์ใหม่ของการท่องเที่ยวยุโรปด้วยเรือล่องแม่น้ำแบบ

Luxury ล่องเรือสำราญชมความงามดอกลิลลี่

แอนต์เวิร์ป-เกนต์(บรูจส์)-วีเร่-ร็อตเตอร์ดัม(คินเดอร์ไดค)-ไนเมเคิน-

ไฮร์น, เอนคยเซน-ฮาร์อาน-อัมสเตอร์ดัม

ราคาเริ่มต้น 4,299 USD

เริ่มเดินทางตั้งแต่ มีนาคม – เมษายน – พฤษภาคม 2568



WELCOME THE SEASON OF SPRING WITH TULIPS, WINDMILLS, ART AND PICTURE-PERFECT VILLAGES.

Enter Date Here or Delete Form

- DAY 01 Antwerp (Embark) 🚢 ✨ D
- DAY 02 Antwerp 🚢 🚗 BB L WD
- DAY 03 Ghent (Bruges) 🚢 🚗 BB L D
- DAY 04 Veere 🚢 BB L D
- DAY 05 Rotterdam (Kinderdijk) 🚢 🚗 BB L D
- DAY 06 Nijmegen 🚢 BB L D
- DAY 07 Enkhuizen ▶ Hoorn BB L D
- DAY 08 Haarlem BB L D
- DAY 09 Amsterdam 🚢 BB L FD
- DAY 10 Amsterdam (Disembark) ✨ 🚗 CB/BB

CRUISE/TOUR SNAPSHOT:

- 9 nights cruising
- 8 days of excursions, including "Choice Is Yours" options, all fully hosted by English-speaking local experts
- Visits to 4 UNESCO World Heritage Sites
- 26 meals, including 1 Welcome Dinner and 1 Farewell Dinner

THE MOST ALL-INCLUSIVE AMENITIES:

- All gratuities onboard
- All scheduled airport transfers
- Choice of excursions curated exclusively for Uniworld guests
- Five-star farm-to-table cuisine
- Unlimited beverages, including many premium spirits and wines
- Outstanding service with one of the highest staff-to-guest ratios of any cruise line
- In-suite butler service
- Elegant and well-appointed riverview staterooms and suites, with the finest linens, towels and Savoir® beds
- Onboard fitness center, plus exercise and wellness classes
- Shipwide Internet and Wi-Fi access
- Onboard entertainment and enrichment
- Bicycles and Nordic walking poles for onshore use





QUICK FACTS	
RIVERS	Danube, Rhine, Main
GUESTS	130
STAFF	42
SUITE	4 (20 sq m)
FRENCH BALCONY	18 (14 sq m)
DELUXE	34 (14 sq m)
CLASSIC	9 (14 sq m)
LENGTH	110 m
WIDTH	11.4 m



River Princess

River Duchess

QUICK FACTS	
INAUGURATION	2001
REMODELED	2011
RIVERS	Danube, Rhine, Main
GUESTS	128
STAFF	42
SUITE	4 (20 sq m)
FRENCH BALCONY	18 (14 sq m)
DELUXE	36 (14 sq m)
CLASSIC	6 (14 sq m)
LENGTH	110 m
WIDTH	11.4 m

QUICK FACTS	
INAUGURATION	2003
REMODELED	2012
RIVERS	Danube, Rhine, Main
GUESTS	130
STAFF	41
SUITE	4 (20 sq m)
FRENCH BALCONY	18 (14 sq m)
DELUXE	36 (14 sq m)
CLASSIC	7 (14 sq m)
LENGTH	110 m
WIDTH	11.4 m



โปรแกรมการเดินทาง

วันที่ 1 แอนต์เวิร์ป, ประเทศเบลเยียม (เวลาท้องถิ่นช้ากว่าประเทศไทย 5 ชั่วโมง)

บ่าย

ถึงสนามบิน นานาชาติ บรัสเซล **เมืองบรัสเซล ประเทศเบลเยียม** ในแพ็คเกจล่องเรือ จะรวมค่าเดินทางไปท่าเรือที่เมืองแอนต์เวิร์ป โดยรถบัสมีบริการ รับ-ส่ง จะมีเวลาของการบริการตามไฟล์ท์บินที่มาจากสนามบิน โปรดสอบถามเจ้าหน้าที่ คุณจะได้รับการต้อนรับจากตัวแทนของเรือ Uniworld และนำส่งท่านไปยังท่าเรือ (ช่วงเวลาแนะนำเที่ยวบินที่ถึงสนามบิน ระหว่างเวลา 06.00-16.00น.)
[ท่าเรือ Scheldekaaien \(S15\), Plantinkaai 19, 2000 Antwerp, Belgium](#)

เย็น

หมายเหตุ ในวันแรกของการขึ้นเรือห้องนอนของคุณจะพร้อมให้บริการหลังเวลา 15:00น. ท่านที่ทำการเช็คอินลงเรือถ้าท่านมาก่อนเวลาดังกล่าว สามารถรอในพื้นที่ส่วนกลางบนเรือได้รับประทานอาหารเย็น ณ ห้องอาหาร Palace Restaurant



วันที่ 2 แอนต์เวิร์ป , ประเทศเบลเยียม

เช้า

รับประทานอาหารเช้าบนเรือ ณ ห้องอาหาร Palace Restaurant

เมืองแอนต์เวิร์ป ประเทศเบลเยียม เมืองที่สำคัญที่ใหญ่เป็นอันดับสองของเบลเยียม คือเมืองที่นักท่องเที่ยวนิยมมาเยี่ยมเยียนกันไม่ขาดสาย เพราะเปี่ยมไปด้วยความงดงามของสถาปัตยกรรมเก่าแก่ มีสถานที่ท่องเที่ยวระดับแลนด์มาร์กที่โดดเด่นไม่แพ้เมืองบรัสเซลส์ และด้วยความที่เป็นเมืองท่า ทำให้ต้องมีการติดต่อค้าขายกับคนต่างชาติตลอดเวลา เกิดเป็นพื้นที่ที่มีความหลากหลายทางวัฒนธรรม และแอนต์เวิร์ปยังถือตำแหน่งศูนย์กลางการค้าเพชรระดับโลก ความเมืองไอคอนแฟชั่นสมัยใหม่ที่มีแบรนด์ดีไซเนอร์ระดับโลกมาตั้งหลักแหล่งอยู่ที่นี่มากมาย เมืองแอนต์เวิร์ปยังเป็นที่รู้จักอีกมากมาย เช่น ศิลปะยุคทอง เบียร์เบลเยียม วาฟเฟิล และมันฝรั่งทอด เยี่ยมชม Cathedral of Our Lady อันตระการตาของเมืองแอนต์เวิร์ป ที่มีหอร่องซึ่งได้รับการแต่งตั้งโดย UNESCO และสภาพแวดล้อมทางประวัติศาสตร์ หรือหากคุณรู้สึกอยากผจญภัยให้กระโดดขึ้นรถไฟใต้ดินและสัมผัสประสบการณ์เมืองแบบคนท้องถิ่น

ท่านสามารถเลือก [ทัวร์ชมสถานที่สำคัญทางประวัติศาสตร์ของเมืองแอนต์เวิร์ป](#) หรือ [ตามรอยชาวพื้นเมือง "เดินทัวร์ชมเมืองแอนต์เวิร์ป"](#)

เย็น

มือเย็นวันนี้จะมีการจัดงาน Captain's Welcome สำหรับลูกค้าทุกท่าน

เรือล่องออกจากเมืองแอนต์เวิร์ป



รายการทัวร์ที่น่าสนใจ [ทัวร์เดินเล่นในหมู่บ้านศิลปินของวีเร่](#) ท่านสามารถเลือก [เยี่ยมชมแนวเขื่อนกันคลื่นพาย](#) หรือ [ทัวร์ชมหอยนางรม](#)

เย็น รับประทานอาหารเย็น ณ ห้องอาหาร Palace Restaurant
เรือล่องออกจากเมืองวีเร่

วันที่ 5 [ร็อตเตอร์ดัม \(คินเดอร์ไคค\)](#)

เช้า รับประทานอาหารเช้าบนเรือ ณ ห้องอาหาร Palace Restaurant
เดินทางถึงเมืองร็อตเตอร์ดัม ประเทศเนเธอร์แลนด์



ร็อตเตอร์ดัม รอตเทอร์ดาม เป็นเมืองที่ใหญ่เป็นอันดับสอง ของประเทศเนเธอร์แลนด์ มีความทันสมัย รอตเทอร์ดามเป็นที่ตั้งของท่าเรือที่ใหญ่ที่สุดของยุโรป จึงเป็นศูนย์กลางการขนส่งและทางเศรษฐกิจที่สำคัญแห่งหนึ่ง มีสถานที่ที่น่าสนใจ หอคอย Maas, มอนเดวิดโอ, หอคอยมิเกลเลนเนียม และสะพาน Erasmus อันงดงาม เริ่มต้นวันใหม่ด้วยการสำรวจเมืองสมัยใหม่ด้วยการเดินเล่นทำอาหารของชาวดัตช์ โดยแวะที่สถาปัตยกรรมหลักที่ Market Hall สร้างขึ้นในปี 2014 เป็นที่รู้จักจากรูปลักษณ์ล้ำยุคและอาหารเลิศรส ต่อมา มุ่งหน้าไปที่คินเดอร์ไคค เพื่อค้นหาว่าทำไมกังหันลมจึงเป็นสัญลักษณ์ของฮอลแลนด์ ประหลาดใจกับวิศวกรรมและเรียนรู้เกี่ยวกับบทบาทของพวกเขาในการเปลี่ยนแปลงเส้นทางประวัติศาสตร์ดัตช์

รายการทัวร์ที่น่าสนใจ [ทัวร์ชมอาหารดัตช์และเดินเล่นในร็อตเตอร์ดัม](#)

ท่านสามารถเลือก [ทัวร์เยี่ยมชมกังหันลมในคินเดอร์ไคค](#) หรือ [ปั่นจักรยานชมเขื่อนและกังหันลม](#)

เย็น รับประทานอาหารเย็น ณ ห้องอาหาร Palace Restaurant
เรือล่องออกจากเมืองร็อตเตอร์ดัม



เช้า

รับประทานอาหารเช้าบนเรือ ณ ห้องอาหาร Palace Restaurant
เรือจอดที่ **ไนเมเคิน ประเทศ ประเทศเนเธอร์แลนด์**
สำหรับทางเลือกในการไปทัวร์ของคุณวันนี้ ไปที่พิพิธภัณฑ์ Kröller-Müller
ผลงานโดย วินเซนต์ แวนโกะ ลูกชายชาวพื้นเมือง ตลอดจนถึงศิลปะและประติมากรรมที่มีชื่อเสียงอื่นๆ หรือเลือกทัวร์จักรยานแบบชิลๆ
ท่านสามารถเลือก **ทัวร์เยี่ยมชมพิพิธภัณฑ์** หรือ **ทัวร์ปั่นจักรยานชมเมืองเรียบแม่น้ำ**



เย็น

รับประทานอาหารเช้า ณ ห้องอาหาร Palace Restaurant
เรือล่องออกจากเมืองไนเมเคิน

เช้า

รับประทานอาหารเช้าบนเรือ ณ ห้องอาหาร Palace Restaurant
เรือจอดที่ **เมืองโซรัน ประเทศเนเธอร์แลนด์**
ใช้เวลาสำรวจเมืองเอนคยเซน ที่ดงามราวกับภาพวาด และทั้งโลกสมัยใหม่ไว้
เมืองหลังในขณะที่คุณเยี่ยมชมหมู่บ้านชาวดัตช์ที่สร้างขึ้นในสมัยศตวรรษที่ 19
ต่อจากนั้น คุณจะค้นพบเมืองแห่งอดีตการเดินทางเรือของเมืองโซรัน ที่ซึ่งนักสำรวจชาวดัตช์จะลุกขึ้นมาใช้ชีวิต ในการเดินทางเที่ยวชมสถานที่ทางประวัติศาสตร์พร้อมไกด์นำเที่ยวทัวร์ที่น่าสนใจ **ทัวร์ชมประเพณีการเดินทางเรือของชาวดัตช์**
ท่านสามารถเลือก **ทัวร์เดินชมเมืองโซรัน** หรือ **ทัวร์ชมฟาร์มนมและชิมชีสของชาวดัตช์**



เย็น รับประทานอาหารเย็น ณ ห้องอาหาร Palace Restaurant
เรือล่องออกจากเมืองโฮร์น

วันที่ 8 ฮาร์อานเลม, ประเทศเนเธอร์แลนด์

เช้า รับประทานอาหารเช้าบนเรือ ณ ห้องอาหาร Palace Restaurant
เรือจอดที่ **เมืองฮาร์อานเลม ประเทศเนเธอร์แลนด์**
ใช้เวลาทั้งวันหรือครึ่งวันท่ามกลางดอกไม้สีสันสดใสในเคอเคนฮอฟ จากนั้นผสมผสาน
กับการเยี่ยมชมและสำรวจศิลปะ ประวัติศาสตร์ และวิถีชีวิตของชาวดัตช์ของฮาร์อานเลม



ทัวร์ที่น่าสนใจ [ทัวร์ชมศิลปะ ประวัติศาสตร์และไลฟ์สไตล์ของชาวดัตช์](#) หรือ [ทัวร์หอชมวิวอัมสเตอร์ดัม](#)
ท่านสามารถเลือก [ทัวร์เต็มวันชมสวนที่เคอเคนฮอฟ](#) หรือ [ทัวร์ครึ่งวันชมสวนที่เคอเคนฮอฟ](#)

เย็น รับประทานอาหารเย็น ณ ห้องอาหาร Palace Restaurant
เรือล่องออกจากเมืองฮาร์อานเลม

วันที่ 9 อัมสเตอร์ดัม, ประเทศเนเธอร์แลนด์

เช้า รับประทานอาหารเช้าบนเรือ ณ ห้องอาหาร Palace Restaurant
เดินทางถึง**เมืองอัมสเตอร์ดัม ประเทศเนเธอร์แลนด์**

อัมสเตอร์ดัม เมืองที่ใหญ่ที่สุดของเนเธอร์แลนด์ เป็นศูนย์กลางทางการเงินและท่าเรือระหว่างประเทศมาเป็นเวลา 400 ปี วันของคุณเริ่มต้นด้วยการเยี่ยมชมพิพิธภัณฑ์ไรจ์คส์ ในตอนเช้า ต่อมา ชมสถานที่ต่างๆ โดยเรือในคลอง หรือเดินเล่นชมประวัติศาสตร์ของเมืองโดยเดินตามรอยของแรมแบรนต์ท์



Photo by [Max van den Oetelaar](#) on [Unsplash](#)

ทัวร์ที่น่าสนใจ [ทัวร์ชมพิพิธภัณฑ์ที่ไรจด์ส์มิวเซียม](#)
ท่านสามารถเลือก [ทัวร์นั่งเรือชมเมืองในคลองอัมสเตอร์ดัม](#) หรือ [ทัวร์เดินชมประวัติศาสตร์ของเมืองอัมสเตอร์ดัม](#)

เย็น

มือเย็นวันนี้จะมีการจัดงาน Captain's Farewell สำหรับลูกค้าทุกท่าน
เรือจอดอยู่ที่เมืองอัมสเตอร์ดัม

วันที่ 10

อัมสเตอร์ดัม ,ประเทศเนเธอร์แลนด์

เช้า

รับประทานอาหารเช้าบนเรือ ณ ห้องอาหาร Palace Restaurant
เรือจอดที่เมืองอัมสเตอร์ดัม ประเทศเนเธอร์แลนด์
เดินทางออกจากเรือ หากแพ็คเกจของลูกค้ามีการจองแบบรวมค่าเดินทางไปสนามบิน ก็จะมีรถ
ไปส่งที่ สนามบิน นานาชาติ สคิปโฮล อัมสเตอร์ดัม หรือลูกค้ามีการจองรถส่วนตัวเพื่อไป
สนามบิน ก็จะมีรถมารับที่ท่าเรือ หรือท่านจะไปท่องเที่ยวในเมืองอัมสเตอร์ดัมต่อก็ได้

****กรุณาตรวจสอบสัมภาระของท่านก่อนออกจากท่าเรือ****

*****ก่อนที่ท่านจะทำการ เช็ค-เอาท์ ออกจากเรือในเช้าวันต่อไปท่านต้องชำระค่าใช้จ่ายที่เกิดขึ้นระหว่างการล่องเรือท่าน
สามารถชำระได้ด้วย บัตรเครดิตหรือเงินสด หลังจากนั้นเดินทางกลับโดยสวัสดิภาพ*****



You deserve the best ตารางวันเดินทาง

วันเดินทาง	10 Day
มีนาคม 2568	25,30
เมษายน 2568	3,8,12,17,21,26
พฤษภาคม 2568	5

- ** วันที่ 25 มี.ค, 13 มี.ค / 12 เม.ษ 68 , เรือ River Duchess_(จาก Amsterdam ไป Antwerp)
 ** วันที่ 30 มี.ค 68 /17 เม.ษ / 5 พ.ค 68 เรือ River Princess_(จาก Antwerp ไป Amsterdam)
 ** วันที่ 3 เม.ษ/ 21 เม.ษ 68 , เรือ Duchess (จาก Antwerp ไป Amsterdam)
 ** วันที่ 8 เม.ษ/26 เม.ษ 68 เรือ River Princess_(จาก Amsterdam ไป Antwerp)

อัตราค่าบริการเริ่มต้น

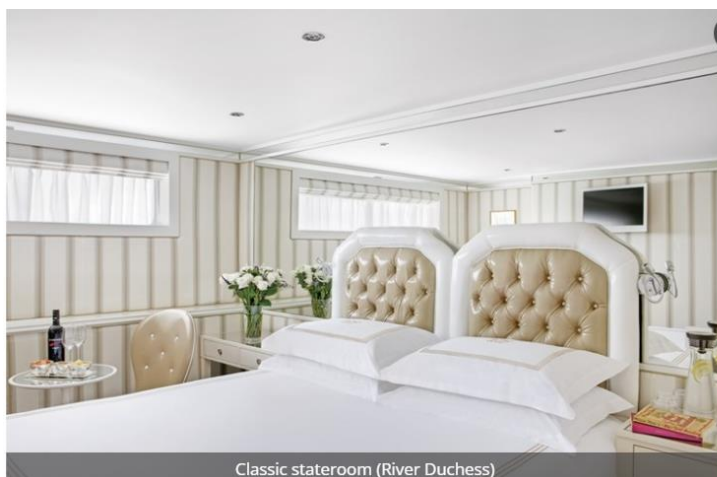
วันเดินทาง	ประเภทห้องพัก (ห้องละ 2 ท่าน) **ห้องพักบนเรือเป็นแบบพักคู่เท่านั้น**	ราคาต่อท่าน(USD)
	CS CLASSIC (15 Sq.m.)	\$4,399
	DB DELUXE FRENCH BALCONY (18.2 Sq.m.)	\$4,999
	FB FRENCH BALCONY (18.2 Sq.m.)	\$5,799
	SU SUITE (27.3 SQ.M.)	\$8,699

** ราคารวมค่า Port Charge ภาษีท่าเรือ แล้ว**

ราคาขึ้นอยู่กับจำนวนห้องพักที่เหลือ/ค่าเงิน usd และราคาอาจมีการเปลี่ยนแปลงกรุณาสอบถามราคาอีกครั้งก่อนทำการจอง

บริษัท ควอลิตี้ เอ็กซ์เพรส จำกัดมีบริการซื้อตั๋วเครื่องบิน และ แผนกวีซ่า พร้อมบริการท่านแบบครบวงจร

River Princess Stage Room



Classic stateroom (River Duchess)

- Lavishly appointed riverview stateroom (151 sq ft - 14 sq m)
- Handcrafted Savoir® Beds of England, built-in closet, hair dryer, safe, flat-screen TV with infotainment center and satellite, individual thermostat and bottled water
- Marble bathroom with Asprey bath and body products, plush towels, heated mirrors, cozy bathrobes and slippers



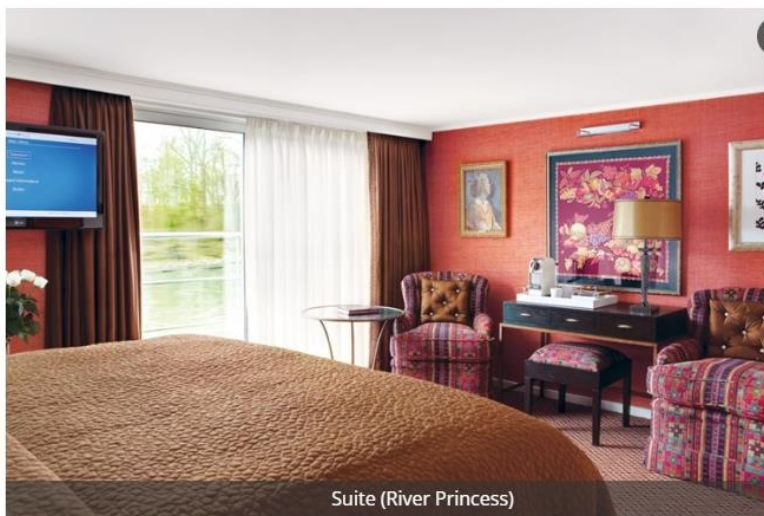
Deluxe stateroom (River Princess)

- Lavishly appointed riverview stateroom (151 sq ft - 14 sq m)
- Handcrafted Savoir® Beds of England, built-in closet, hair dryer, safe, individual thermostat, flat-screen TV with infotainment center and satellite
- Marble bathroom with Asprey bath and body products, plush towels, heated mirror, backlit magnifying mirror, comfortable bathrobes and slippers



French Balcony stateroom (River Princess)

- Lavishly appointed riverview stateroom (151 sq ft - 14 sq m) with a French balcony
- Handcrafted Savoir® Beds of England, built-in closet, hair dryer, safe, individual thermostat, flat-screen TV with infotainment center and satellite
- Marble bathroom with Asprey bath and body products, plush towels, heated mirror, backlit magnifying mirror, comfortable bathrobes and slippers



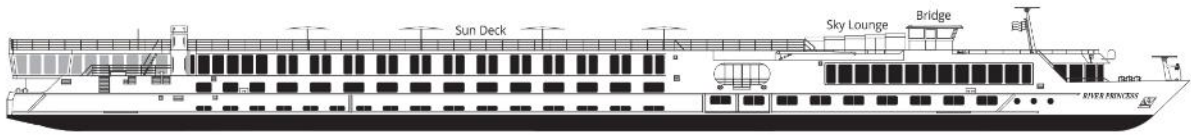
Suite (River Princess)

- Lavishly appointed riverview suite (214 sq ft - 20 sq m) with a French balcony
- Handcrafted Savoir® Beds of England, built-in closet, hair dryer, safe, individual thermostat, flat-screen TV with infotainment center and satellite
- Marble bathroom with Asprey bath and body products, plush towels, towel warmer, backlit magnifying mirror & heated mirror, comfortable bathrobes and slippers
- Additional amenities and services include in-suite butler service, packing and unpacking assistance, in-room breakfast, daily fruit and cookie plate and an elegant evening snack, Nespresso coffee machine and fine teas, fully stocked mini bar, bottle of wine upon request, shoeshine, and free laundry service

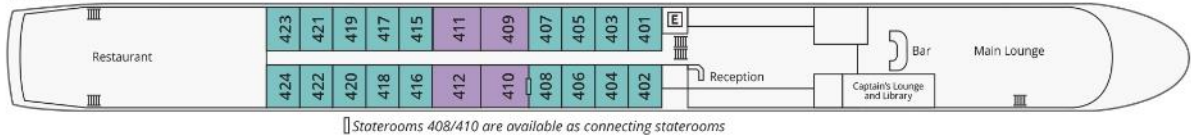




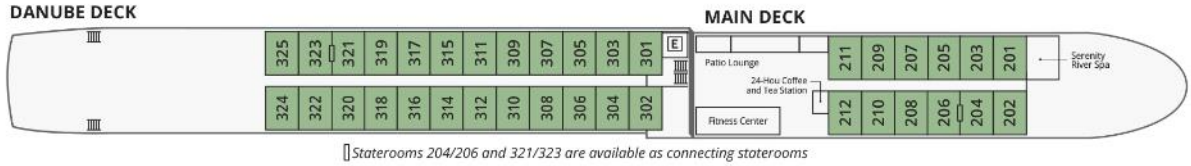
RIVER PRINCESS



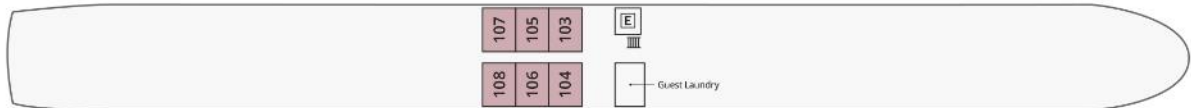
RHINE DECK



DANUBE DECK



MOSELLE DECK



Suite
French Balcony
Deluxe
Classic
E Elevator

เงื่อนไขการชำระเงิน

- งวดที่ 1 / สำรองที่นั่ง (First Deposit) 200 USD / ต่อท่าน 3 วันหลังจากได้รับการยืนยันห้องพัก
- งวดที่ 2 /ชำระส่วนที่เหลือ 130 วัน ก่อนการเดินทาง
****เงื่อนไขดังกล่าวอาจมีการเปลี่ยนแปลงขึ้นกับเงื่อนไขของทางเรือเป็นผู้อำหนด****

การยกเลิกหลังจากชำระค่ามัดจำแล้ว

- กรณียกเลิกก่อนการเดินทางมากกว่า 125 วัน หักค่าดำเนินการ(Administration Fee) 200 USD / ท่าน (อัตราแลกเปลี่ยนขึ้นอยู่กับ ณ วันดำเนินการ)
- กรณียกเลิกก่อนการเดินทาง 95-124 วัน หัก 20% ของค่าใช้จ่ายทั้งหมด
- กรณียกเลิกก่อนการเดินทาง 65-94 วัน หัก 35% ของค่าใช้จ่ายทั้งหมด
- กรณียกเลิกก่อนการเดินทาง 35-64 วัน หัก 50% ของค่าใช้จ่ายทั้งหมด
- กรณียกเลิกก่อนการเดินทาง 34 วัน หักเต็ม 100% ของค่าใช้จ่ายทั้งหมด
- No Show หักค่าใช้จ่ายเต็มจำนวน



อัตราค่าบริการนี้รวม

1. ห้องพักบนเรือสำราญ 9 คืน (ตามแบบห้องพักที่ท่านได้ทำการชำระเงิน)
2. อาหารทุกมื้อบนเรือสำราญ (ที่รวมในแพคเกจ)
3. กิจกรรมและความบันเทิงบนเรือสำราญ
4. ค่าแพคเกจเครื่องดื่มบนเรือสำราญ ตลอดการเดินทาง
5. ค่า WIFI(บนเรือ) ตลอดการเดินทาง
6. ค่าทัวร์เสริมบนฝั่งตามเมืองต่างๆ ที่เรือจอด (Shore Excursion) *บางโปรแกรมอาจมีค่าใช้จ่าย*
7. ค่าพาหนะ รถรับ-ส่ง ระหว่างนำเที่ยว,ค่าเข้าชมสถานที่ท่องเที่ยว
8. ค่ารถรับส่งจาก สนามบิน-ท่าเรือ-สนามบิน (ในวันเดียวกันกับที่ขึ้นและลงเรือ)
9. บัตเลอร์(Butler) บริการตลอดการเดินทาง
10. ค่าทิปพนักงานบนเรือ(Gratuity Fee)

อัตราค่าบริการนี้ไม่รวม

1. ค่าตัวเครื่องบิน
2. ภาษีท่าเรือ
3. ค่าริชาเซงแก่น
4. ค่าใช้จ่ายส่วนตัวอื่นๆ เช่น ค่าช้อปปิ้ง ค่าโทรศัพท์
5. ประกันการเดินทาง (เนื่องจากบนเรือแม่น้ำไม่มีคลินิกและหมอประจำบนเรือ กรุณาเตรียมยาสำหรับท่านที่มีโรคประจำตัว
6. ค่าภาษีมูลค่าเพิ่ม 7% และภาษีหัก ณ ที่จ่าย 3%



โอนผ่านธนาคารตามรายละเอียดดังนี้

ชื่อบัญชี : บจก. ลุคซ์แพลนเนท ทราเวลเลอร์

ธนาคารกสิกรไทย
 开泰银行 KASIKORNBANK

ธนาคารกสิกรไทย : สาขา มาร์เก็ต วิลเลจ สุวรรณภูมิ
 เลขที่บัญชี : **137-1-55475-7**

ชื่อบัญชี : คุณนิชชุนเนตร์ ทวีอภิรติวิธา

ธนาคารกสิกรไทย
 开泰银行 KASIKORNBANK

ธนาคารกสิกรไทย : สาขา เมกาบางนา
 เลขที่บัญชี : **028-1-54355-5**

กรุณาส่งสลิปหลังจากชำระค่าทัวร์ด้วยนะครับ





Allianz Travel **ประกันการเดินทาง** หมดกังวล ทุกการเดินทาง

ระยะเวลาการเดินทาง	(แบบไป-กลับ) เอเชีย	(แบบไป-กลับ) ทั่วโลก	ระยะเวลาการเดินทาง	(แบบไป-กลับ) เอเชีย	(แบบไป-กลับ) ทั่วโลก	ผลประโยชน์ ความคุ้มครอง	เดินทางในเอเชีย	เดินทางทั่วโลก
1-2 วัน	220.-	420.-	9 วัน	335.-	585.-	1. การสูญเสียชีวิต / ภาวะ / สาเหตุ หรือระยะเวลา การจากอุบัติเหตุ - ผู้เอาประกันภัยสูงสุด 16 ปี จนถึง 75 ปี - ผู้เอาประกันภัยสูงสุด 18 ปี หรือต่ำกว่า 75 ปี	1,500,000.- 750,000.-	2,000,000.- 1,000,000.-
3 วัน	230.-	420.-	10 วัน	345.-	605.-		2. ค่ารักษาพยาบาลในต่างประเทศ (รวมถึงค่าการส่งกลับหรือ ค่าส่งศพกลับ) - ค่ารักษาพยาบาลต่อปีไม่จำกัด (ภายใน 30 วัน นับจากวันเดินทาง ถึง ประเทศไทย) - ผู้เอาประกันภัยที่รักษาพยาบาลใน ประเทศไทยอยู่ไม่ได้จะส่งกลับ ต่างประเทศก่อน (ภายใน 7 วัน นับจากวันที่เดินทางกลับ ประเทศไทย)	2,000,000.- 200,000.- 50,000.-
4 วัน	240.-	420.-	11 วัน	365.-	660.-			
5 วัน	250.-	460.-	12 วัน	375.-	680.-			
5 วัน	295.-	470.-	13 วัน	385.-	710.-			
7 วัน	315.-	555.-	14 วัน	400.-	730.-			
8 วัน	325.-	575.-	15-18 วัน	450.-	855.-			

รายละเอียดการชำระค่าบริการ

ชื่อบัญชี : บจก. ลุกซ์แพลนเนท ทราเวลเลอร์

ธนาคารกสิกรไทย
 开泰银行 KASIKORNBANK



ธนาคารกสิกรไทย : สาขา มาร์เก็ต วิลเลจ สุวรรณภูมิ
 เลขที่บัญชี : **137-1-55475-7**

ชื่อบัญชี : คุณนิษฐาเนตร ทวีเกียรติวิธา

ธนาคารกสิกรไทย
 开泰银行 KASIKORNBANK



ธนาคารกสิกรไทย : สาขา เมกาบางนา
 เลขที่บัญชี : **028-1-54355-5**



สอบถามเพิ่มเติม/จองทัวร์



แผนกขายจอยหน้าร้าน :
 085-567-5444, 091-778-4442, 091-939-4556,
 081-855-7999, 081-839-0999

แผนกกรุ๊ปเหมา : 063-539-3965, 091-939-9356

Hotline
02-530-9899 (เวลา 9.00-19.30 น.)

สแกน QR code
 สอบถามข้อมูลเพิ่มเติมได้

