



บริษัท แพลนเนท ฮอลิเดย์ ทราเวล จำกัด  
**Planet Holidays Travel Co.,Ltd**  
 ใบอนุญาตเลขที่ :11/06474 (เปิดบริการ 20 ปี)



รับจัดทัวร์ : ไม่ขึ้นทัวร์ทั่วโลก / กรุ๊ปเหมาส่วนตัว / สั้นมา ดูงาน / จองตั๋วเครื่องบิน



☎ 02-530-9899 📠 081-855-7999, 081-839-0999, 091-939-4556, 091-778-4442, 085-567-5444 🌐 @planetholiday 🌐 www.planetholidaystravel.com

# MSC EURIBIA

QQCRCPH-MS019

**GO CRUISE**



**CRUISE ONLY**

## เรือสำราญใหม่ล่าสุด **MSC EURIBIA**



Port	Arrival	Departure
Copenhagen, Denmark	-	18:00
At Sea	-	-
Flaam, Norway	07:00	18:00
Alesund, Norway	09:00	18:00
Hellesylt, Norway	07:00	18:30
At Sea	-	-
Kiel, Germany	09:00	19:00
Copenhagen, Denmark	08:00	-

### Scandinavia North Europe Cruise

Copenhagen Denmark, Norway, Germany

**8 Days 7 Nights**



เดินทาง **October 2024**  
**May - September 2025**

- ✓ กาชาทำเรือ
- ✓ ทิปพนักงาน
- ✓ อาหารทุกมื้อบนเรือสำราญ

**46,900**

ราคาไม่รวม ค่าทำวีซ่า, ค่าเครื่องบิน, ทัวร์บนฝั่ง, อาหารพิเศษ



บริษัท แพลนเนท ฮอลิเดย์ ทราเวล จำกัด  
**Planet Holidays Travel Co.,Ltd**

ผ่านการรับรองโดย

📍 14 อาคารแพลนเนท ซอยเฉลิมพระเกียรติ ร.9 ซอย28 แยก7 แขวงคอกก๊อ เขตประเวศ  
 กรุงเทพฯ 10250 ☎ 02-530-9899 📠 091-939-4556, 091-778-4442, 085-567-5444





ตารางเดินเรือ



Port	Arrival	Departure
Copenhagen, Denmark	-	18:00
At Sea	-	-
Flaam, Norway	07:00	18:00
Alesund, Norway	09:00	18:00
Hellest, Norway	07:00	16:30
At Sea	-	-
Kiel, Germany	09:00	19:00
Copenhagen, Denmark	08:00	-

## MSC Euribia

เรือสำราญลำใหม่ล่าสุดของตระกูลเรือสำราญ MSC Cruise Line

เรือ MSC Euribia เป็นเรือลำใหม่ล่าสุดของ MSC Cruise ที่เพิ่งเปิดตัวใน เดือนมิถุนายน 2023 จัดอยู่ใน คลาส Seaside EVO น้ำหนัก 184,001 ตัน รองรับผู้โดยสาร 6,327 คน เรือลำนี้มีจุดเด่นที่เทคโนโลยีล้ำสมัย การออกแบบที่เน้นพื้นที่กลางแจ้ง กิจกรรมบนเรือ หลากหลาย และการออกแบบที่เชื่อมต่อผู้โดยสารกับท้องทะเล

ข้อมูลเรือ MSC EURIBIA



Gross tonnage:	184.011	Number of guests:	6.327
<hr/>			
Number of cabins:	2.419	Crew members:	approx. 1.711
<hr/>			
Length/Beam/Height:	331 m / 43 m / 65 m	Maximum Speed:	22,30 knots



การดูแลสิ่งแวดล้อม

ระบบบำบัดน้ำเสียอเนกประสงค์ขั้นสูง

- น้ำเสียทั้งหมดบนเรือถูกส่งไปยังระบบบำบัดน้ำโดยตรง ดังนั้นจึงไม่อนุญาตให้มีน้ำออกจากเรือหากไม่มีการบำบัดเฉพาะเจาะจงเพื่อทำความสะอาดน้ำให้ได้มาตรฐานที่สูงมาก

การจัดการของเสีย

- วัสดุเหลือทิ้งส่วนใหญ่ที่เก็บรวบรวมจะถูกคัดแยกเพื่อแยกประเภทเพื่อนำไปรีไซเคิล





## LNG-powered ship

เรือใช้ก๊าซแอลเอ็นจี

- การใช้ก๊าซธรรมชาติเหลวแทนเชื้อเพลิงทางทะเลทั่วไปช่วยลดการปล่อยก๊าซซัลเฟอร์ออกไซด์ (SOx) ได้ถึง 99% และฝุ่นละออง และลดไนโตรเจนออกไซด์ (NOx) ได้ถึง 85%
- ก๊าซธรรมชาติเหลวจะช่วยลดการปล่อยก๊าซเรือนกระจกได้ถึง 20%



### Day 1 / Copenhagen / Denmark

- 12.00 น. . เช็คอินที่ท่าเรือ Copenhagen

ที่อยู่ท่าเรือ Oersted Terminal 1/2/3 Nordhavnen, 2150 København



โหลด แอปพลิเคชัน **MSC For Me** ในโทรศัพท์ของท่าน ได้ทั้ง ใน **App Store / Google Play**

เพื่อเช็คอินขึ้นเรือ และติดตามกิจกรรมต่างๆ หรือ ช้อป อินเทอร์เน็ต และ อื่นๆอีกมากมาย ได้

เตรียมตัวซ่อมระบบความปลอดภัยกับทางเรือสำราญ ก่อนเข้าห้องของท่าน

ผูกบัตรเครดิตของท่านกับ Cruise Card ที่ท่านได้รับมา เพื่อใช้จ่ายบนเรือสำราญตลอดทริป

หลังจากนั้นพักผ่อนตามอัธยาศัย ท่านสามารถรับประทานอาหารทั้ง 3 มื้อได้ตามห้องอาหารที่เรือจัดเตรียมไว้ให้

### เมืองโคเปนเฮเกน เมืองหลวงของประเทศ เดนมาร์ก

เมืองโคเปนเฮเกนที่เต็มไปด้วยสีสันซึ่งเป็นจุดหมายปลายทางของการล่องเรือ MSC ในยุโรปเหนือ ตั้งอยู่บนชายฝั่งทางตอนเหนือของเดนมาร์ก มองเห็นช่องแคบ Øresund อันกว้างใหญ่ เมืองหลวงที่คึกคักแห่งนี้มีอาหารระดับดาวมิชลิน วัฒนธรรมศิลปะที่มีชีวิตชีวา และสถาปัตยกรรมที่โดดเด่นมากมาย

โคเปนเฮเกน เมืองหลวงของเดนมาร์ก เป็นเมืองที่สวยงามและมีเสน่ห์ เต็มไปด้วยสถานที่ท่องเที่ยวที่น่าสนใจ เหมาะสำหรับการท่องเที่ยวพักผ่อน

### สถานที่ท่องเที่ยว:

รูปปั้นนางเงือกน้อย: สัญลักษณ์ของเมืองโคเปนเฮเกน รูปปั้นนางเงือกน้อย ตั้งอยู่ริมทะเล

ทำเรือนูฮาร์น:ทำเรือเก่าแก่ที่มีเสน่ห์ เรียงรายไปด้วยตึกสีสดใส เต็มไปด้วยร้านอาหาร คาเฟ่ และบาร์

พระราชวังอมาเลียนบอร์ก: ที่ประทับของราชวงศ์เดนมาร์ก

สวน Tivoli: สวนสนุกเก่าแก่ที่สุดในโลก

ถนน Stroget: ถนนคนเดินที่ยาวที่สุดในยุโรป

- 18.00 น. เรือออกจาก Copenhagen / Denmark



 Day 2 / ล่องน่าน้ำสากล ตลอดทั้งวัน

วันนี้เรือสำราญจะล่องอยู่ที่น่านน้ำสากลตลอดทั้งวัน ท่านสามารถรับประทานอาหารตามห้องอาหารหลักที่เรือจัดไว้ให้ทั้งสามมื้อ และพักผ่อนตามอัธยาศัย สนุกกับกิจกรรมต่างๆบนเรือชมโชว์อลังการทุกค่ำคืน กินดื่มฟังเพลงเพราะๆที่บาร์ต่างๆหลายหลายสไตล์ ช้อปบิงส์สินค้าปลอดภาษี แอร์เนมต่าง หรือ เสี่ยงโชคกับ คาสิโน หลากหลายรูปแบบ บนเรือสำราญได้ตามอัธยาศัย คุณสามารถติดตามกิจกรรมต่างๆ บนเรือใน App MSC For Me ของท่าน **พิเศษ** คุณสามารถ Chat กับเพื่อน หรือ ครอบครัว ใน App บนเรือโดยไม่ต้องใช้อินเทอร์เน็ต แพคเกจ ก็ได้



**ENTERTAINMENT**



Young Club



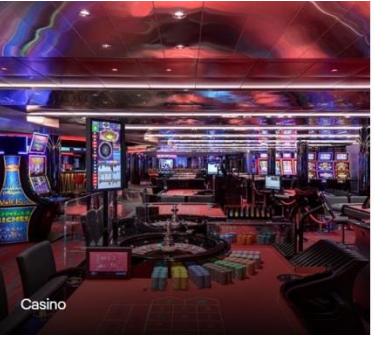
The Hub Photo & Digital



Time Vallée - Luxury Plaza



Carousel Lounge



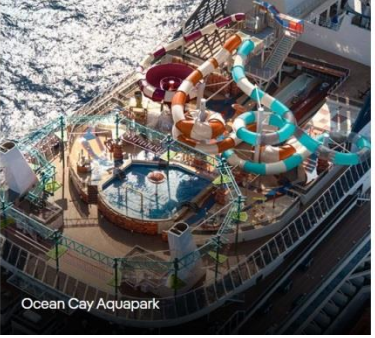
Casino



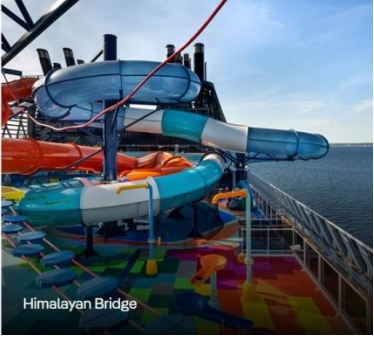
MSC Foundation centre



Delphi Theatre



Ocean Cay Aquapark



Himalayan Bridge

## RESTAURANTS & BUFFET

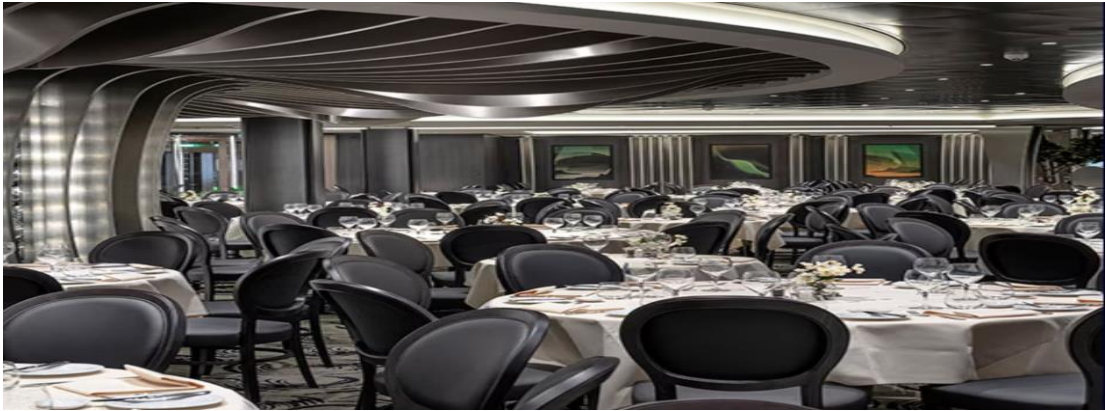
- ห้องอาหาร 10 แห่งและบาร์ 21 แห่งซึ่งแต่ละแห่งมอบประสบการณ์อันเป็นเอกลักษณ์พร้อมมอบสิ่งพิเศษสำหรับทุกการสนิม โดยห้องอาหารที่รวมอยู่ในแพคเกจ แล้วคือ

**Marketplace Buffet (buffet restaurant):** ความหลากหลายของอาหารจากบุฟเฟ่ต์ร้อนและเย็นตลอดจนอาหารเมดิเตอร์เรเนียนรอคุณอยู่ที่นี้





**Aurora Boreale/ Aurora Borealis (main restaurant):** ลิ้มลองอาหารที่ปรุงสดใหม่ในบรรยากาศหรูหรา



**Colorado River (main restaurant):** เพลิดเพลินกับอาหารรสเลิศในร้านแบบ fine dining และ à la carte



**Green Orchid (main restaurant):** ร้านอาหารที่ใหญ่ที่สุดให้บริการอาหารนานาชาติ และยังมีร้านอาหารพิเศษให้ท่านได้เลือกรับประทานอีกหลากหลายสไตล์ (มีค่าใช้จ่ายเพิ่มเติม)



ห้องอาหาร Il Campo ให้บริการเฉพาะสำหรับผู้เข้าพัก Aurea และให้บริการอาหารรสเลิศ ผู้เข้าพักของ MSC Yacht Club ยังสามารถใช้บริการห้องอาหารพิเศษพร้อมการสร้างสรรค์อาหารรสเลิศและบริการระดับห้าดาว คุณจ่ายค่าธรรมเนียมเพิ่มเติมสำหรับ





ร้านอาหารพิเศษดังต่อไปนี้: Hola! Tacos & Cantina: ลองอาหารละตินอเมริกาและเม็กซิกัน เช่น ทาโก้ นาโช หรือเอมปานาดา ไคโตชิบาร์: ลิ้มลองอาหารญี่ปุ่นจานพิเศษ เช่น ซูชิหรือซูปรสเลิศ Kaito Teppanyaki: คุณสามารถชมอาหารญี่ปุ่นที่ปรุงได้ที่สถานี ทำอาหาร Kaito Robotayaki: อาหารทะเล เนื้อสัตว์ และผักย่างที่นี้ใช้วิธีการย่างแบบญี่ปุ่น Le Grill: เพลิดเพลินกับเนื้อวัวแบล็ก แองกัสย่างแบบทรายเองและอาหารปิ้งย่างจานพิเศษอื่นๆ

## BARS AND LOUNGES

บาร์ 21 แห่ง: บาร์กลางแจ้ง 5 แห่งพร้อมทิวทัศน์อันตระการตา และบาร์ในร่ม 16 แห่ง แต่ละแห่งมอบประสบการณ์ที่ไม่เหมือนใคร



### Day 3/4/5/ Norway

วันที่ 3 / 4 / 5 ของการเดินทาง เรือจะเปลี่ยนเส้นทางสลับกันไปตามตารางเดินทาง

**Hellesylt** หมู่บ้านเล็กๆ ตั้งอยู่ที่ปลายสุดของ Sunnlyvsfjorden ทางตอนตะวันตกเฉียงใต้ของนอร์เวย์ หมู่บ้านนี้ล้อมรอบไปด้วยภูเขาสูง ทิวทัศน์สวยงาม อากาศบริสุทธิ์ เหมาะสำหรับการมาพักผ่อนหย่อนใจ





**Maloy** ตั้งอยู่บนเกาะ Vagsoy อันงดงามในเขต Vestland ประเทศนอร์เวย์ เป็นสถานที่ที่มีภูเขาสูงคดเคี้ยวเป็นฉากหลังของบ้านเรือนที่มีเสน่ห์ โบสถ์นีโอโกธิค และท่าเรือที่เต็มไปด้วยเรือที่แล่นไปมา ที่นี่ คุณสามารถเดินเล่นไปตามถนนและลิ้มลองอาหารทะเลที่เพิ่งจับมาสดๆ หรือพักผ่อนบน Refviksanden หาดทรายสีเงินที่ยาวเกือบหนึ่งไมล์ Maloy ซึ่งเป็นจุดหมายปลายทางของการล่องเรือ MSC Northern Europe เป็นประตูสู่ถิ่นทุรกันดารที่ยังคงความเป็นธรรมชาติของนอร์เวย์ และเต็มไปด้วยการผจญภัยอันน่าตื่นตะลึง อยู่ในเมืองและพบปะกับคนในท้องถิ่นหรือออกไปสำรวจพื้นที่โดยรอบ



**Flám** เป็นหมู่บ้านเล็กๆ ตั้งอยู่ริม Aurlandsfjorden แขนงหนึ่งของ Sognefjorden ฟยอร์ดที่ยาวที่สุดและลึกที่สุดในโลก ตั้งอยู่ในเทศบาล Aurland ในเขต Vestland ทางตะวันตกของนอร์เวย์



**Nordfordeid** เป็นเมืองเล็ก ๆ ตั้งอยู่ริมฟยอร์ด Nordfjord ในเทศบาล Eid ในมณฑล Vestland ทางตะวันตกของนอร์เวย์ เมืองนี้ล้อมรอบไปด้วยภูเขาสูง ทิวทัศน์สวยงาม อากาศบริสุทธิ์ เหมาะสำหรับการมาพักผ่อนหย่อนใจ



**Alesund** เมืองท่าที่มีชีวิตชีวาอย่าง Alesund ซึ่งตั้งอยู่บนชายฝั่ง Sunnmøre เป็นประตูสู่ฟยอร์ดอันเป็นสัญลักษณ์ของนอร์เวย์ จุดหมายปลายทางการล่องเรือ MSC ยุโรปเหนือแห่งนี้มีชื่อเสียงในด้านสถาปัตยกรรมอาร์ตนูว็อนมั้งคั้งและความงามของธรรมชาติอันน่าทึ่ง ในบริเวณใกล้เคียง ค้นพบฮอยอร์ดฟยอร์ด แหล่งน้ำที่ขึ้นชื่อเรื่องทิวทัศน์ที่ขรุขระอย่างมาก หรือเดินทางไปยังภูเขาซูการ์ทอปเพื่อชมทิวทัศน์มุกกว้างของภูมิภาค



ท่านสามารถลงจากเรือไปเที่ยวได้ตามอัชชาศัยหรือ ท่านสามารถซื้อทัวร์เสริมของทางเรือสำราญ MSC ได้จะมีเจ้าหน้าที่นัดหมายท่านเพื่อไปกับทัวร์ของเรือในวันถัดไป

เวลาเข้า-ออก ของท่าเรือที่แน่นอนแต่ละเมือง โปรดสอบถามเจ้าหน้าที่อีกครั้ง

 Day 6/ เรือล่องน่านน้ำสากลตลอดทั้งวัน

วันนี้เรือสำราญจะล่องอยู่ที่น่านน้ำสากลตลอดทั้งวัน ท่านสามารถรับประทานอาหารตามห้องอาหารหลักที่เรือจัดไว้ให้ทั้งสามมือ และพักผ่อนตามอัชชาศัย สนุกกับกิจกรรมต่างๆบนเรือชมโชว์อลังการทุกค่ำคืน กินดื่มฟังเพลงเพราะๆที่บาร์ต่างๆหลายหลายสไตล์ ซ้อปบิ้ง



สินค้าปลอดภาษี แบริ่นเนมต่าง หรือ เสื้อโซคกับ คาลิโน หลากหลายรูปแบบ บนเรือสำราญได้ตามอัธยาศัย คุณสามารถติดตามกิจกรรมต่าง ๆ บนเรือใน App MSC For Me ของท่าน



คืนนี้จะมีแท็กซี่กระเป๋าวางไว้ให้ท่าน ท่านสามารถผูกแท็กซี่กระเป๋าแล้วนำออกไปวางไหนดังตามเวลาที่เรือกำหนดเพื่อในเช้าวันลงเรือท่านจะได้ไม่ต้องลากกระเป๋าไปด้วยตัวเอง ลัท่านสามารถเคลียร์ค่าใช้จ่ายทั้งหมดที่ใช้ไปได้ที่รีเซพชั่นได้ในคืนนี้โดยเงินสดหรือบัตรเครดิต

 Day 7/ Kiel , Germany

09.00 น เรือถึงท่าเรือ Kiel ประเทศ เยอรมนี



คีลเป็นเมืองท่าโบราณบนคาบสมุทรจัดแลนด์ มองเห็นเฟอร์ตึคิเลอริในทะเลบอลติก จุดหมายปลายทางการล่องเรือ MSC ยุโรปเหนือแห่งนี้ขึ้นชื่อเรื่องสวนพฤกษศาสตร์ พิพิธภัณฑ์การเดินทางเรือ กิจกรรมแล่นเรือใบ และอนุสรณ์สถานกองทัพเรือ เมื่อออกไปไกลออกไป คุณจะพบ



กับเมืองลือเบคที่สวยงาม ซึ่งเต็มไปด้วยความงามแบบยุคกลาง หรือร่วมผจญภัยไปยังเมืองออยติน "เมืองแห่งดอกกุหลาบ" เพื่อชมปราสาทสี่ปีกอันน่าทึ่ง

ท่านสามารถลงจากเรือไปเที่ยวได้ตามอัธยาศัยหรือ ท่านสามารถซื้อทัวร์เสริมของทางเรือสำราญ MSC ได้จะมีเจ้าหน้าที่นัดหมายท่านเพื่อไปกับทัวร์ของเรือในวันถัดไป

19.00 น. เรือออกจาก ท่าเรือ Kiel , Germany

Day 8/ Copenhagen , Denmark

- 08.00 น . เรือกลับมาเทียบท่าที่ท่าเรือ Copenhagen , Denmark

ตรวจสอบสัมภาระของท่านให้เรียบร้อยก่อนลงจากเรือ เดินทางกับโดยสวัสดิภาพ

วันเดินทางและเส้นทาง

04 – 11 May / 18 – 25 May / 01 – 08 Jun / 15 – 22 Jun / 29 Jun – 06 Jul  
27 Jul – 03 Aug / 10 – 17 Aug / 24 – 31 Aug / 21 – 28 Sep /

Port	Arrival	Departure
Copenhagen, Denmark	-	18:00
At Sea	-	-
Hellesylt, Norway	09:00	09:45
Geiranger, Norway	12:00	21:00
Alesund, Norway	07:00	17:00
Flaam, Norway	07:00	18:00
At Sea	-	-
Kiel, Germany	09:00	19:00
Copenhagen, Denmark	08:00	-

11 – 18 May / 08 – 15 Jun / 22 – 29 Jun / 20 – 27 Jul

17 – 24 Aug / 31 Aug – 07 Sep / 14 – 21 Sep / 28 Sep – 05 Oct



บริษัท แพลนเนท ฮอลิเดย์ ทราเวล จำกัด  
Planet Holidays Travel Co.,Ltd

ใบอนุญาตเลขที่ :11/06474 (เปิดบริการ 20 ปี)



รับจัดทัวร์ : ไปยังขึ้นทัวร์ทั่วโลก / กรุ๊ปเหมาส่วนตัว / สั้นมา ดูงาน / จองตั๋วเครื่องบิน



☎ 02-530-9899

☎ 081-855-7999, 081-839-0999, 091-939-4556, 091-778-4442, 085-567-5444

📧 @planetholiday

🌐 www.planetholidaystravel.com

Port	Arrival	Departure
Copenhagen, Denmark	-	18:00
At Sea	-	-
Hellesylt, Norway	09:00	09:45
Geiranger, Norway	12:00	21:00
Molde, Norway	07:00	15:00
Flaam, Norway	08:00	18:00
At Sea	-	-
Kiel, Germany	09:00	19:00
Copenhagen, Denmark	08:00	-

25 May – 01 Jun / 03 – 10 Aug

Port	Arrival	Departure
Copenhagen, Denmark	-	18:00
At Sea	-	-
Hellesylt, Norway	09:00	20:00
Molde, Norway	07:00	15:00
Flaam, Norway	08:00	17:00
At Sea	-	-
Kiel, Germany	09:00	19:00
Copenhagen, Denmark	08:00	-

06 – 13 Jul



บริษัท แพลนเนท ฮอลิเดย์ ทราเวล จำกัด  
Planet Holidays Travel Co.,Ltd

ผ่านการรับรองโดย

📍 14 อาคารแพลนเนท ซอยเฉลิมพระเกียรติ ร.9 ซอย28 แยก7 แขวงคอกไม้ เขตประเวศ  
กรุงเทพฯ 10250 ☎ 02-530-9899 ☎ 091-939-4556, 091-778-4442, 085-567-5444





Port	Arrival	Departure
Copenhagen, Denmark	-	18:00
At Sea	-	-
Hellesylt, Norway	09:00	09:45
Geiranger, Norway	12:00	21:00
Molde, Norway	07:00	15:00
Flaam, Norway	08:00	18:00
At Sea	-	-
Kiel, Germany	09:00	19:00
Copenhagen, Denmark	08:00	-

13 – 20 Jul / 07 – 14 Sep

Port	Arrival	Departure
Copenhagen, Denmark	-	18:00
At Sea	-	-
Alesund, Norway	07:00	17:00
Nordfjordeid, Norway	07:00	17:00
Flaam, Norway	07:00	18:00
At Sea	-	-
Kiel, Germany	09:00	19:00
Copenhagen, Denmark	08:00	-

ราคาเริ่มต้นท่านละ





บริษัท แพลนเนท ฮอลิเดย์ ทราเวล จำกัด  
Planet Holidays Travel Co.,Ltd

ใบอนุญาตเลขที่ :11/06474 (เปิดบริการ 20 ปี)



รับจัดทัวร์ : ไปยังชั้นนำทั่วโลก / กรุ๊ปเหมาส่วนตัว / สั้นมา ดูงาน / จองตั๋วเครื่องบิน



02-530-9899

081-855-7999, 081-839-0999, 091-939-4556, 091-778-4442, 085-567-5444

@planetholiday

www.planetholidaystravel.com

OCTOBER 2024	INTERIOR	OCEANVIEW	BALCONY	SUITE
13 – 20 Oct	29,900.-	35,900.-	40,900.-	74,900.-

MAY 2025	INTERIOR	OCEANVIEW	BALCONY	SUITE
04 – 11 May	46,900.-	54,900.-	58,900.-	75,900.-
11 – 18 May	42,900.-	50,900.-	55,900.-	72,900.-
18 – 25 May	46,900.-	54,900.-	58,900.-	76,900.-
25 May – 01 Jun	46,900.-	54,900.-	58,900.-	75,900.-

JUN 2025	INTERIOR	OCEANVIEW	BALCONY	SUITE
01 – 08 Jun	46,900.-	54,900.-	58,900.-	76,900.-
08 – 15 Jun	54,900.-	61,900.-	66,900.-	78,900.-
15 – 22 Jun	54,900.-	61,900.-	66,900.-	78,900.-
22 – 29 Jun	54,900.-	61,900.-	66,900.-	78,900.-
29 Jun – 06 Jul	54,900.-	61,900.-	66,900.-	78,900.-

JUL 2025	INTERIOR	OCEANVIEW	BALCONY	SUITE
06 – 13 Jul	56,900.-	63,900.-	68,900.-	80,900.-
13 – 20 Jul	56,900.-	63,900.-	68,900.-	80,900.-
20 – 27 Jul	58,900.-	66,900.-	70,900.-	92,900.-
27 Jul – 03 Aug	58,900.-	66,900.-	70,900.-	92,900.-

AUG 2025	INTERIOR	OCEANVIEW	BALCONY	SUITE
03 – 10 Aug	58,900.-	66,900.-	70,900.-	92,900.-
10 – 17 Aug	58,900.-	66,900.-	70,900.-	92,900.-
17 – 24 Aug	58,900.-	66,900.-	70,900.-	92,900.-
24 – 31 Aug	58,900.-	66,900.-	70,900.-	92,900.-
31 Aug – 07 Sep	50,900.-	58,900.-	62,900.-	85,900.-

SEP 2025	INTERIOR	OCEANVIEW	BALCONY	SUITE
07 – 14 Sep	50,900.-	58,900.-	62,900.-	85,900.-
14 – 21 Sep	46,900.-	54,900.-	58,900.-	76,900.-
21 – 28 Sep	46,900.-	54,900.-	58,900.-	76,900.-
28 Sep – 05 Oct	46,900.-	54,900.-	58,900.-	76,900.-

**\*\*ราคาอาจมีการเปลี่ยนแปลงได้เนื่องจากระยะเวลาในการจอง/ห้องพักที่เหลืออยู่/ค่าเงิน USD\*\***

\*เพื่อความสะดวกของท่านทางบริษัทมีบริการขายตั๋วเครื่องบินและแผนกวีซ่าพร้อมบริการแบบครบวงจร\*

**ROOM TYPE**



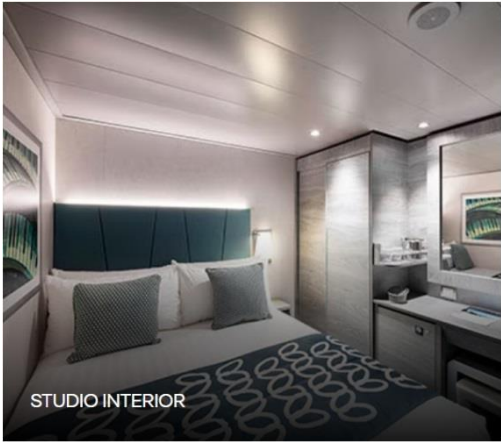
บริษัท แพลนเนท ฮอลิเดย์ ทราเวล จำกัด  
Planet Holidays Travel Co.,Ltd

ผ่านการรับรองโดย

14 อาคารแพลนเนท ซอยเฉลิมพระเกียรติ ร.9 ซอย28 แยก7 แขวงคอกไม้ เขตประเวศ  
กรุงเทพฯ 10250 ☎ 02-530-9899 ☎ 091-939-4556, 091-778-4442, 085-567-5444

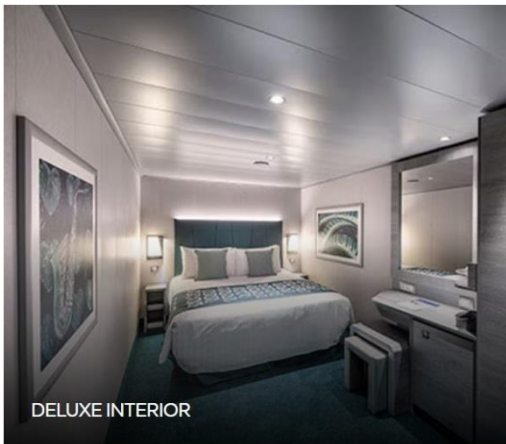






STUDIO INTERIOR

- Surface **12 sqm, deck 5-13**
- Single bed
- Bathroom with shower, vanity area and hairdryer
- Interactive TV, telephone, Wifi connection available (for a fee), safe and minibar



DELUXE INTERIOR

- Surface **17 sqm, deck 5-10**
- Relaxing armchair
- Bathroom with shower, vanity area and hairdryer
- Comfortable double or single beds (on request)
- Interactive TV, telephone, Wifi connection available (for a fee), safe and minibar



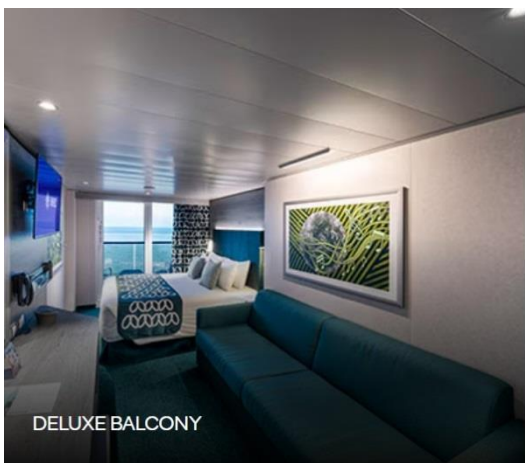
JUNIOR OCEAN VIEW

- Surface approx. **12 sqm, deck 8**
- Window with sea view
- Relaxing armchair
- Bathroom with shower, vanity area with hairdryer
- Comfortable double or single beds (on request)
- Interactive TV, telephone, Wifi connection available (for a fee), safe and minibar
- Can accomodate up to 2 people



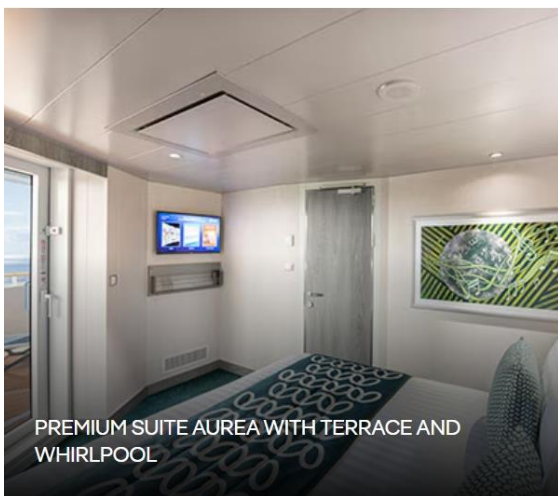
DELUXE OCEAN VIEW

- Surface **16 sqm, deck 5**
- Window with sea view
- Relaxing armchair
- Bathroom with shower, vanity area with hairdryer
- Comfortable double or single beds (on request)
- Interactive TV, telephone, Wifi connection available (for a fee), safe and minibar
- Can accomodate up to 2 people



DELUXE BALCONY

- Surface **17 sqm, balcony 6 sqm, deck 8-10**
- Sitting area with sofa
- Bathroom with shower or bathtub, vanity area with hairdryer
- Comfortable double or single beds (on request)
- Interactive TV, telephone, Wifi connection available (for a fee), safe and minibar



PREMIUM SUITE AUREA WITH TERRACE AND WHIRLPOOL

- Surface **27 sqm, with balcony ( 26-30 sqm)** with its own private whirlpool bath, **deck 9-13**
- Spacious Wardrobe.
- Sitting Area with double sofa bed.
- Bathroom with shower vanity area with hairdryers.
- Double bed can be converted into two single beds (on request).
- Interactive TV, telephone and safe.
- Wifi connection available (for a fee).
- Mini bar. Air conditioning.



ห้องพักรูประเภทต่างๆบนเรือสำราญ MSC EURIBRI

**INTERIOR**

- Studio Interior\*
- Deluxe Interior

**OCEAN VIEW**

- Junior Ocean View with Obstructed View
- Junior Ocean View
- Deluxe Ocean View
- Premium Ocean View

**BALCONY**

- Studio Balcony
- Deluxe Balcony
- Deluxe Balcony with partial view
- Deluxe Balcony Aurea

**SUITE**

- Premium Suite Aurea
- Grand Suite Aurea with terrace and whirlpool

**MSC YACHT CLUB**

- MSC Yacht Club Interior Suite
- MSC Yacht Club Deluxe Suite
- MSC Yacht Club Duplex Suite with whirlpool
- MSC Yacht Club Royal Suite

อัตราค่าบริการนี้รวม

- ห้องพักรูปบนเรือตามที่ระบุในรายการ
- ภาษีท่าเรือ
- ค่าทิปพนักงานเรือ
- อาหารทุกมื้อบนเรือตามห้องอาหารที่กำหนด

อัตราค่าบริการนี้ไม่รวม

- ตัวเครื่องบิน
- ค่าวีซ่าเชงเก้น
- รายการทัวร์บนฝั่งที่เรือจอดเทียบท่า
- รถรับส่ง
- ห้องอาหารพิเศษบนเรือ
- ค่าประกันสุขภาพและอุบัติเหตุระหว่างเดินทาง
- ค่าใช้จ่ายส่วนตัวที่ไม่ระบุไว้ในรายการ เช่น ค่าโทรศัพท์, ค่าซักรีด, ค่าอินเทอร์เน็ต, ค่าเครื่องดื่ม ฯลฯ
- ภาษีมูลค่าเพิ่ม 7% และ ภาษีหัก ณ ที่จ่าย 3% ค่าตรวจ ATK, RT-PCR Test ฯลฯ



### เงื่อนไขการจอง และ ชำระเงิน

- ส่งหน้า Pass Port ที่มีอายุเหลืออย่างน้อย 6 เดือน เพื่อทำการจอง หลังได้รับการยืนยันห้องพักจากบริษัท
- ชำระค่าตัวเรือเต็มจำนวน หลังทำการจอง 2 วัน
- ขอสงวนสิทธิ์ในการเปลี่ยนแปลงราคา ทั้งนี้ขึ้นอยู่กับระยะเวลาในการจอง และ จำนวนห้องพักที่เหลืออยู่ , ค่าเงิน USD ที่เปลี่ยนแปลง



### เงื่อนไขการยกเลิก

- ยกเลิกก่อนวันเดินทาง 61 วัน หักค่าดำเนินการ 8,500 บาท / ท่าน
- ยกเลิกก่อนวันเดินทาง 46-60 วัน ชำระ 50% ของราคาเต็ม
- ยกเลิกก่อนวันเดินทาง 31-45 วัน ชำระ 80% ของราคาเต็ม
- ยกเลิกก่อนวันเดินทาง 1-30 วัน ชำระ 100% ของราคาเต็ม



### หมายเหตุ

- บริษัท เป็นเพียงตัวแทนขายตั๋วเรือสำราญเท่านั้น บริษัท จะไม่รับผิดชอบค่าใช้จ่ายใดๆที่เกิดขึ้น หากท่านถูกปฏิเสธการตรวจคนเข้าเมืองและจะไม่คืนเงินค่าตั๋วเรือที่ท่าน ชำระมาแล้ว หากท่านถูกปฏิเสธการเข้าเมืองด้วยเหตุอันใดก็ตาม - ในกรณีที่ผู้เดินทางต้องยื่นขอวีซ่าเข้าประเทศนั้นๆ ขึ้นอยู่ดุลยพินิจของทางสถานทูตทางบริษัทไม่สามารถรับผิดชอบค่าใช้จ่ายใดๆที่เกิดขึ้น อาทิค่าธรรมเนียมการยื่นวีซ่า หรือค่ายกเลิกการเดินทาง หากการพิจารณายื่นคำร้องขอวีซ่าของท่าน "ไม่ผ่าน"
- โปรแกรมเรือสำราญนี้เป็นการขายเฉพาะตั๋วเรือสำราญเท่านั้น ไม่มีหัวหน้าทัวร์เดินทางไปด้วย ท่านจะต้องเดินทางไปขึ้นเรือสำราญที่ท่าเรือด้วยตัวเองตามเวลาที่เรือกำหนด
- การไม่เข้าร่วมกิจกรรม ,โปรแกรม หรืออาหารบางมื้อ ไม่สามารถขอคืนเงินได้ในทุกกรณี
- การไม่มาโชว์ตัวที่ทำเรือตามเวลาที่เรือกำหนดถือว่าเป็นการสละสิทธิ์ของท่านเอง บริษัทไม่รับผิดชอบทุกกรณี ไม่สามารถขอเลื่อนการเดินทางหรือคืนเงินได้ทุกกรณี
- กรุณาจองตั๋วเครื่องบินให้มาถึงท่าเรือสำราญก่อนเวลาที่เรือเปิดให้เช็คอินอย่างน้อย 3 ชั่วโมง บริษัท และ เรือสำราญ ไม่รับผิดชอบใดใดทั้งสิ้นหากไฟท์บินของท่านเกิดการดีเลย์หรือยกเลิกเที่ยวบิน





บริษัท แพลนเนท ฮอลิเดย์ ทราเวล จำกัด  
Planet Holidays Travel Co.,Ltd  
ใบอนุญาตเลขที่ :11/06474 (เปิดบริการ 20 ปี)



รับจัดทัวร์ : ไปยังชั้นนำทั่วโลก / กรุ๊ปเฉพาะส่วนตัว / สัมมนา / ตุลาคม / จองตั๋วเครื่องบิน



☎ 02-530-9899 📠 081-855-7999, 081-839-0999, 091-939-4556, 091-778-4442, 085-567-5444 🌐 @planetholiday 🌐 www.planetholidaystravel.com



## โอนผ่านธนาคารตามรายละเอียดดังนี้

ชื่อบัญชี : บจก. ลุคซ์แพลนเนท ทราเวลเลอร์

**ธนาคารกสิกรไทย**  
开泰银行 KASIKORNBANK



ธนาคารกสิกรไทย : สาขา มาร์เก็ต วิลเลจ สุวรรณภูมิ  
เลขที่บัญชี : 137-1-55475-7

ชื่อบัญชี : คุณนิษชุนทร์ ทวีอักษรดีวิชา

**ธนาคารกสิกรไทย**  
开泰银行 KASIKORNBANK



ธนาคารกสิกรไทย : สาขา เมกาบางนา  
เลขที่บัญชี : 028-1-54355-5

กรุณาส่งสลิปหลังจากชำระค่าทัวร์ด้วยนะครับ



บริษัท แพลนเนท ฮอลิเดย์ ทราเวล จำกัด  
Planet Holidays Travel Co.,Ltd

ผ่านการรับรองโดย

📍 14 อาคารแพลนเนท ซอยเฉลิมพระเกียรติ ร.9 ซอย28 แยก7 แขวงคอกไม้ เขตประเวศ  
กรุงเทพฯ 10250 ☎ 02-530-9899 📠 091-939-4556, 091-778-4442, 085-567-5444





# Allianz Travel ประกันการเดินทาง

หมดกังวล ทุกการเดินทาง

ระยะเวลาการเดินทาง	(แบบไป-กลับ)		ระยะเวลาการเดินทาง	(แบบไป-กลับ)		ผลประโยชน์ ความคุ้มครอง	เดินทางในเอเชีย	เดินทางทั่วโลก
	เอเชีย	ทั่วโลก		เอเชีย	ทั่วโลก			
1-2 วัน	220.-	420.-	9 วัน	335.-	585.-	1. การสูญเสียชีวิต / อวัยวะ / สาเหตุ หรืออุบัติเหตุ กรณี ปรากฏเหตุ - ผู้ประสบภัยอายุตั้งแต่ 16 ปี จนถึง 75 ปี - ผู้ประสบภัยอายุตั้งแต่ 16 ปี หรือมากกว่า 75 ปี	1,500,000.- 750,000.-	2,000,000.- 1,000,000.-
3 วัน	230.-	420.-	10 วัน	345.-	605.-			
4 วัน	240.-	420.-	11 วัน	365.-	660.-	2. ค่ารักษาพยาบาลในต่างประเทศ (กรณีเกิดจากอุบัติเหตุหรือ ภัยพิบัติเฉพาะที่) - ค่ารักษาพยาบาลต่อวันในต่างประเทศ (ไม่เกิน 30 วัน นับจากวันเดินทาง ถึง ประเทศไทย) - คุ้มครองค่าใช้จ่ายค่ารักษาพยาบาลใน ประเทศที่ประสบภัยพิบัติเฉพาะที่ สำหรับสมาชิกท่าน (ไม่เกิน 7 วัน นับจากวันเดินทางถึง ประเทศไทย)	2,000,000.- 200,000.- 50,000.-	2,000,000.- 200,000.- 50,000.-
5 วัน	250.-	460.-	12 วัน	375.-	680.-			
5 วัน	295.-	470.-	13 วัน	385.-	710.-			
7 วัน	315.-	555.-	14 วัน	400.-	730.-			
8 วัน	325.-	575.-	15-18 วัน	450.-	855.-			

## รายละเอียดการชำระค่าบริการ

ชื่อนักบัญชี : บจก. ลูกษ์แพลนเนท ทราเวลเลอร์

ธนาคารกสิกรไทย  
开泰银行 KASIKORNBANK



ธนาคารกสิกรไทย : สาขา มาร์เก็ต วิลเลจ สุวรรณภูมิ  
เลขที่บัญชี : 137-1-55475-7

ชื่อนักบัญชี : คุณนิษฐาเนตร ทวีเกียรติวิษา

ธนาคารกสิกรไทย  
开泰银行 KASIKORNBANK



ธนาคารกสิกรไทย : สาขา เมกาบางนา  
เลขที่บัญชี : 028-1-54355-5



## สอบถามเพิ่มเติม/จองทัวร์



แพนทกษาจอยหน้าร้าน :

085-567-5444, 091-778-4442, 091-939-4556,  
081-855-7999, 081-839-0999

แพนทกรูปรูปรู : 063-539-3965, 091-939-9356

Hotline  
**02-530-9899** (เวลา 9.00-19.30 น.)

สแกน QR code  
สอบถามข้อมูลเพิ่มเติมได้

