



บริษัท แพลนเนท ฮอลิเดย์ ทราเวล จำกัด
Planet Holidays Travel Co.,Ltd

ใบอนุญาตเลขที่ :11/06474 (เปิดบริการ 20 ปี)



รับจัดทัวร์ : ไปรมี่ขึ้นทัวร์ทั่วโลก / กรุ๊ปตามส่วนหัว / สิบมา ตูจาน / จองตั๋วเครื่องบิน



☎ 02-530-9899 ☎ 081-855-7999, 081-839-0999, 091-939-4556, 091-778-4442, 085-567-5444 @planetholiday www.planetholidaystravel.com

GO CRUISE

ล่องเรือหรู ทัวร์เส้นทางสวย รอบเกาะญี่ปุ่น
Diamond Princess®
Circle Japan

Roundtrip from Tokyo (Yokohama), Japan
(11 Days | 9 Nights | 6 Ports)

QQCRBKK-PC036

Cruises
2025



Princess
MedallionClass®

ทำให้การล่องเรือง่ายกว่าเดิม!
เพิ่มความสะดวกสบายและเข้าถึง
การบริการสุดพิเศษได้อย่างง่ายดาย

Group

แพคเกจแบบมีระเบียบ
ราคาเริ่มต้นท่านละ:

222,000 บาท

โปรโมชั่นสุดพิเศษ
FREE \$100.
On Board Credit
ท่านละ:

11
Days



เดินทาง 24 ต.ค - 03 พ.ย.68

Diamond Princess

Date	Port	Arrive	Depart
24 Oct 25	Bangkok-Haneda Thai Airways (TG 682)		
25 Oct 25	Tokyo (Yokohama), Japan		04:00 pm
26 Oct 25	At Sea		
27 Oct 25	Akita, Japan	08:00 am	06:00 pm
28 Oct 25	Toyama (Fushiki), Japan	09:00 am	06:00 pm
29 Oct 25	Tsuruga, Japan	09:00 am	06:00 pm
30 Oct 25	Sakaiminato, Japan	07:00 am	05:00 pm
31 Oct 25	Busan, South Korea	07:00 am	06:00 pm
01 Nov 25	Nagasaki, Japan	07:00 am	04:00 pm
02 Nov 25	At Sea		
03 Nov 25	Tokyo (Yokohama), Japan	06:30 am	
	Narita-Bangkok Thai Airways (TG 677)		

รายการรวม

- ห้องพักรวมตัวบนเรือ 9 คืน (ตามตาราง)
- ค่าเครื่องนุ่งห่ม-กลิ่น
- ลายการฉันทน์ไทย แอร์วอช (ตามสายการบิน)
- กาต้มน้ำเรือ
- ทัวร์บนฝั่ง
- ฟิล์มพนักงานบนเรือ
- ฟิล์มพนักงานบนบก
- ฟิล์มทัวร์รถและรถบรรทุก
- ประกันสุขภาพและอุบัติเหตุ
- ค่าธรรมเนียมเข้าประเทศญี่ปุ่นและเกาหลีใต้

หมายเหตุ ราคาดังกล่าวอาจมีการเปลี่ยนแปลงโดยไม่จำเป็นต้องแจ้ง

(กรุ๊ปทัวร์) DIAMON PRINCESS (CIRCLE JAPAN TO KOREA)
บิน TG (24 OCT-3NOV 2025_ 11วัน10คืน
(โหดดูแลตลอดการเดินทาง)



บริษัท แพลนเนท ฮอลิเดย์ ทราเวล จำกัด
Planet Holidays Travel Co.,Ltd

ผ่านการรับรองโดย

📍 14 อาคารแพลนเนท ซอยเฉลิมพระเกียรติ ร.9 ซอย28 แยก7 แขวงจตุจักร เขตปทุมธานี กรุงเทพฯ 10250 ☎ 02-530-9899 ☎ 091-939-4556, 091-778-4442, 085-567-5444





9-DAY CIRCLE JAPAN WITH DIAMOND PRINCESS



Princess Cruises ขอเสนอ รายการท่องเที่ยวรอบประเทศญี่ปุ่น ‘9-Day Circle Japan’ โดยเรือ **Diamond Princess** พร้อมการได้เยือนเมืองสำคัญทั้ง เกาะฮอกไกโด ที่อาคิตะ และเมืองที่มีชื่อเสียงของ เกาะคิวชู ที่นางาซากิ ซึ่งเป็นเมืองที่พร้อมสำหรับการท่องเที่ยวทางเรือ ทั้งยังเป็นที่ยอมรับอย่างมากของคนท้องถิ่นชาวญี่ปุ่น ยังได้แวะเมือง พูซาน เมืองใหญ่อันดับสองของเกาหลีได้ด้วย เส้นทางนี้เริ่มต้นและปิดท้ายที่เมือง โยโกฮาม่า ที่สะดวกสบายในการเดินทาง ทำให้รายการนี้มีความสมบูรณ์อย่างยิ่ง

วันแรกของการเดินทาง

24 ตุลาคม 2568 (ศุกร์)

กรุงเทพฯ – ฮานดะ

19.30 น. เชิญพบกับเจ้าหน้าที่ของ Princess Cruises Thailand ณ สนามบินสุวรรณภูมิ ประตู 4 แกนเตอร์สายการบินไทย แอร์เวย์ อินเทอร์เน็ต ชั้นแนล แลว H และ J

22.45 น. บินตรงสู่สนามบินฮานดะ ประเทศญี่ปุ่น โดยสายการบินไทย แอร์เวย์ อินเทอร์เน็ต เที่ยวบินที่ TG 682

วันที่สองของการเดินทาง

25 ตุลาคม 2568 (เสาร์)

ฮานดะ – โยโกฮาม่า – เรือสำราญ ไดมอนด์พริ้นเซส

06.55 น. ถึงท่าอากาศยานฮานดะ ประเทศญี่ปุ่น
 นำท่านผ่านพิธีการตรวจคนเข้าเมืองและศุลกากร จากนั้นขอต้อนรับท่านเข้าสู่ประเทศญี่ปุ่น



09.00 น. นำท่านเดินทางสู่เมืองโยโกฮาม่า ที่ตั้งอยู่ทางตอนใต้ของกรุงโตเกียว ทิวทัศน์ระหว่างอ่าวโตเกียวและอ่าวซากามิ โยโกฮาม่าเป็นเมืองท่าเรือที่สำคัญที่สุดแห่งหนึ่งของประเทศญี่ปุ่น และเป็นเมืองสำคัญที่เปิดประตูให้ญี่ปุ่นได้ติดต่อกับโลกภายนอก นับจากที่มีการเปิดท่าเรือโยโกฮาม่าในปี 1859 ไม่ว่าจะเป็นไอศกรีม หนังสือพิมพ์ เบียร์ โทรเลข และรถไฟ ในสมัยนั้นก็นำเข้ามาสู่ญี่ปุ่นครั้งแรกที่โยโกฮาม่า

ถึงเมืองโยโกฮาม่า นำท่านตามรอย “ทีวีแชมเปียน” (TV Champion) รายการยอดฮิตของญี่ปุ่นที่ “พิพิธภัณฑ์ราเม็ง” ศูนย์รวมร้านราเม็งที่ขึ้นชื่อจากทั่วทุกมุมของประเทศญี่ปุ่น มาให้ท่านได้ลิ้มรสกัน นำท่านสู่โซน “พิพิธภัณฑ์” ที่ท่านจะได้พบกับประวัติศาสตร์ความเป็นมาและวิวัฒนาการของเส้นราเม็งตั้งแต่อดีตจนถึงปัจจุบัน ส่วนที่โซน “ร้านค้า” ท่านจะได้เลือก “ชมและชิม” รูปแบบอันหลากหลายและความเลิศรสของเส้นราเม็งในแบบต่าง ๆ อิสระให้ท่านได้ “เลือกชมและชิม” ราเม็งสูตรต่าง ๆ ที่ส่งกลิ่นหอมเย้ายวนให้ท่านลิ้มรสกันมากมาย

ได้เวลาพอสมควร ขอนำท่านเข้าสู่ ท่าเรือโอซุมบาชิ เพื่อผ่านขั้นตอนการเช็คอินสำหรับขึ้นเรือสำราญ ไดมอนด์พรีนเซส ด้วยแอปพลิเคชัน ‘Princess Cruises’ ที่สะดวกสบาย ถ้าสมัย



รับประทานอาหารกลางวันในห้องอาหารใหญ่บนเรือ

สนุกสนานเพลิดเพลินกับการเดินทางอันสุดแสนอิสระ และกิจกรรมอันหลากหลาย บนเรือสำราญ





17.00 น. เรือสำราญ ไดมอนด์พริ้นเซส ออกจากท่าเมืองโยโกฮาม่า มุ่งหน้าสู่เมืองอาคิตะ สนุกสนานเพลิดเพลินกับการเดินทางอันสุดแสนอิสระ และกิจกรรมอันหลากหลาย บนเรือสำราญ รับประทานอาหารมื้อค่ำ ที่ห้องอาหารบนเรือสำราญ ไดมอนด์พริ้นเซส พักค้างคืนบนเรือสำราญ **DIAMOND PRINCESS**

วันที่สามของการเดินทาง
26 ตุลาคม 2568 (อาทิตย์)

ท่องทะเลญี่ปุ่น

วันนี้ เรือสำราญ ไดมอนด์พริ้นเซส จะล่องไปตามสายน้ำในทะเลญี่ปุ่น ซึ่งจะเป็นวันที่ท่านจะได้ทำความคุ้นเคย และสำรวจเรือได้อย่างเต็มที่ ทั้งในส่วนองสิ่งอำนวยความสะดวกต่าง ๆ และกิจกรรมอันหลากหลาย ซึ่งท่านสามารถจะศึกษาได้จาก แอปพลิเคชัน ‘Princess Cruises’ บนโทรศัพท์มือถือของท่านเอง หรือจาก จดหมายข่าวพริ้นเซสแพตเตอร์ (Princess Patter) ซึ่งจะมีรายละเอียดทุกอย่างแนะนำไว้ เช่น สภาพอากาศเป็นอย่างไร อาหารค่ำคืนนี้ควรแต่งตัวอย่างไร กิจกรรมที่จะมีให้ท่านได้ร่วมสนุกตั้งแต่เช้าจรดเย็น และโชว์ที่จะสลับสับเปลี่ยนหมุนเวียนกันไปในแต่ละคืน



เพิ่มความสุขระหว่างเดินทางด้วย แพ็กเกจพริ้นเซสพลัส ที่คุ้มค่า ท่านสามารถใช้ อินเทอร์เน็ตวายไฟฟรี ได้แบบไม่จำกัด พร้อมบริการเครื่องดื่มที่ท่านชื่นชอบชนิดต่าง ๆ ได้ตลอดทั้งวัน ไม่ว่าจะเป็น สายดื่มแอลกอฮอล์ที่มีให้เลือกหลากหลาย ไวน์ชั้นเลิศ เบียร์จากทั่วโลก สายสุขภาพ น้ำผลไม้ สมูตีต่าง ๆ รวมถึง สายซ่า โซดา ค็อกเทล ม็อกเทล และคอกาแฟ ที่จะเสิร์ฟท่านด้วย กาแฟสดระดับพรีเมียม ได้ทุกเมื่อที่ท่านต้องการ นอกจากนี้สำหรับท่านที่เป็นสายหวาน ต้องไม่พลาดของหวานพรีเมียม



17.30 น.

เชิญท่านรับประทานอาหารมื้อค่ำ ณ ห้องอาหารใหญ่บนเรือ (Formal Night)

ค่าคืนนี้ กับต้นเรือ ไดมอนด์พรีนเซส และลูกเรือทุกคน ขอต้อนรับแขกผู้มีเกียรติทุกท่านด้วยงานเลี้ยงรับรอง Princess Cruises Champagne Celebration ซึ่งเป็นธรรมเนียมปฏิบัติของชาวเรือที่ปัจจุบันมีเพียงเรือสำราญในตระกูลพรีนเซสเท่านั้นที่ยังรักษาไว้ ท่านจะได้เพลิดเพลินกับงานเลี้ยงแชมเปญ และรื่นรมย์กับบรรยากาศและดนตรีที่บรรเลง ณ บริเวณลิโอบบี้กลางเรือ

พักค้างคืนบนเรือสำราญ DIAMOND PRINCESS

วันที่สี่ของการเดินทาง

27 ตุลาคม 2568 (จันทร์)

อาคิตะ

เรือจอดเทียบท่าเมืองอาคิตะ ตั้งแต่เวลา 08.00 น. – 18.00 น.

อาคิตะเป็นจังหวัดที่ตั้งอยู่ในภูมิภาคโทโฮกุ ซึ่งเป็นอาณาเขตตอนเหนือของเกาะฮอนชู ทางทิศตะวันตกของจังหวัดเป็นพื้นที่ชายฝั่งติดกับทะเลญี่ปุ่น ทางทิศตะวันออกมีเทือกเขาโออุที่ทอดตัวยาวไปจนถึงจังหวัดฮิวาตะ ปัจจุบันอาคิตะโดดเด่นในด้านชุมชนศิลปะที่กำลังเติบโต มีพิพิธภัณฑ์ที่ดี ๆ หลายแห่งให้เรียนรู้



วันนี้ นำท่านขึ้นฝั่งเที่ยวชมเมืองอาคิตะ เริ่มต้นด้วยการพาท่านสู่พิพิธภัณฑ์พื้นบ้านเมืองอาคิตะ ซึ่งจัดแสดงผลงานของช่างฝีมือท้องถิ่นที่มีชื่อเสียงสองคน ได้แก่ ช่างพิมพ์แกะไม้ คาสึอิระ โทคุชิ ซึ่งมีชื่อเสียงจากการเลือกใช้ไม้ที่สดใสร และช่างโลหะ เซคิยะ ชิโระ ผู้มีผลงานประติมากรรมสำริด เงิน และทอง อันวิจิตรงดงาม ตัวอาคารแห่งนี้มีสถาปัตยกรรมที่เป็นงานศิลปะที่งดงาม ชุ่มประดูโค้งอันสง่างาม และกระเบื้องที่ประณีต



จากนั้น เดินทางต่อสู่ ตลาดใหญ่ในร่มของเมืองอาคิตะ ที่มีชีวิตชีวา เต็มไปด้วยแผงขายของสีสันสดใส เพลิดเพลินกับอาหารอร่อย ๆ มากมายระหว่างการเดินชม และหาซื้อของฝากที่มีให้เลือกสรรอย่าง ละลานตา ปิดท้ายรายการด้วยการเยี่ยมชม โรงกลั่นสาเก ซึ่งจังหวัดอาคิตะมีชื่อเสียงในเรื่องข้าว คุณภาพสูง จึงได้รับฉายาว่า “อาณาจักรสาเกอันงดงาม” เรียนรู้ขั้นตอนการกลั่น และไม่พลาดที่จะชิม สาเกก่อนกลับไปท่าเรือ



อาหารกลางวัน และอาหารค่ำ บนเรือสำราญไดมอนด์ปรีนเซส
18.00 น. เรือออกจากท่ามุงหน้าสู่ท่าเรือเมืองโทยามะ
พักค้างคืนบนเรือสำราญ DIAMOND PRINCESS



วันที่ทำของการเดินทาง
28 ตุลาคม 2568 (อังคาร)

โทยามะ (ฟูจิ)

เรือจอดเทียบท่าเมืองโทยามะ ตั้งแต่เวลา 09.00 น. – 18.00 น.

โทยามะ เป็นจังหวัดที่ตั้งอยู่เลยชายฝั่งทะเลญี่ปุ่นในภูมิภาคชูบุ ครอบคลุมพื้นที่ทางทิศเหนือของภูเขาแอลป์ญี่ปุ่น ทำให้มีแหล่งท่องเที่ยวที่หลากหลาย นอกจากนั้น เมืองโทยามะนี้ยังเป็นที่ยู่อักกันดีในฐานะของเมืองปราสาทที่สวยงาม และจุดศูนย์กลางทางการแพทย์ของญี่ปุ่นด้วย



ช่วงเช้า รายการท่องเที่ยวบนฝั่ง Shirakawago Village On Your Own - TOY-185

หมู่บ้านชิราคาวาโกะ ซึ่งเป็นที่ยู่อักกันทั่วไปว่า เป็นสถานที่ที่มีทัศนียภาพสวยงามที่สุดแห่งหนึ่งในญี่ปุ่น ตั้งอยู่ท่ามกลางหุบเขาลุ่มแม่น้ำโชกาเวที่ปกคลุมไปด้วยป่าสน ที่นี่คุณสามารถพบกับบ้านทรงกัสโซที่มีหลังคามุงจาก ซึ่งมีความสำคัญในระดับนานาชาติ อาคารเก่าแก่หลายศตวรรษได้รับการขึ้นทะเบียนเป็นมรดกโลกของยูเนสโกในปี 1995 จึงเป็นโอกาสอันน่าตื่นตาตื่นใจในการเดินชมตัวอย่างสถาปัตยกรรมชนบทแบบกันโซสึอิอันเป็นเอกลักษณ์ของภูมิภาคนี้ นอกจากนี้ ยังมีโรงนาและโรงเก็บของแบบดั้งเดิมที่รวบรวมอยู่ในพิพิธภัณฑ์กลางแจ้ง ซึ่งที่นี่จะเป็นความฝันของเหล่าช่างภาพทั้งหลายเลยทีเดียว



อาหารกลางวัน และอาหารค่ำ บนเรือสำราญไดมอนด์พริ้นเซส
18.00 น. เรือออกจากท่ามุ่งหน้าสู่ท่าเรือเมืองสึรุกะ
พักค้างคืนบนเรือสำราญ DIAMOND PRINCESS

วันที่หกของการเดินทาง
29 ตุลาคม 2568 (พุธ)

สึรุกะ

เรือจอดเทียบท่าเมืองสึรุกะ ตั้งแต่เวลา 09.00 น. – 18.00 น.

เมืองสึรุกะ ในจังหวัดฟุกุอิ แต่เดิมเป็นเมืองท่าเรือที่รุ่งเรือง และยังเป็นเมืองฝั่งทะเลญี่ปุ่นเมืองแรกที่มีการวางเส้นทางรถไฟ จึงเป็นที่รู้จักกันในนามเมืองแห่งรถไฟ และการขนส่งทางทะเล สึรุกะเป็นเมืองที่สงบงาม และเป็นเมืองใหญ่ที่สุดในภูมิภาคคากาสะ ซึ่งเต็มไปด้วยวัฒนธรรม นิทานบทกวี และงานช่างฝีมือมากมาย ตั้งแต่เครื่องเงินไปจนถึงกระดาษวาชิ ทำให้ประเพณีแห่งความงามทางวัฒนธรรมยังคงอยู่จนถึงปัจจุบัน



ช่วงเช้า รายการท่องเที่ยวบนฝั่ง Highlights of Tsuruga - TR4-200

วันนี้ ขอนำท่านเที่ยวชมเมืองสิริกะที่มีเสน่ห์ด้วยทัศนียภาพ วัฒนธรรม และประวัติศาสตร์มากมาย เริ่มด้วยการพาท่านนั่งรถโค้ชสู่ ป่าสนเคอิโนะมัตสึบาระ ริมชายหาดอันเขียวชอุ่ม ซึ่งได้รับเลือกให้เป็นหนึ่งในจุดที่สวยงามที่สุดในญี่ปุ่น จากนั้นเดินทางต่อสู่ ศาลเจ้าเคอิอิงุ ต่อด้วยแวะถ่ายภาพ ณ โกดังอิฐแดงสิริกะ ที่โดดเด่นที่สุด



ปิดท้ายด้วยการพาท่านเดินเล่นใน ตลาดอาหารทะเลที่ใหญ่ที่สุด ที่มีร้านมากกว่า 70 ร้าน ไม่ว่าจะเป็นร้านขายซูชิ ปลาแมคเคอเรลย่าง และร้านอาหารเลิศรสอื่น ๆ ที่น่าสนใจอีกมากมาย

18.00 น.

เรือออกจากท่ามุ่งหน้าสู่เมืองซาไกมินาโตะ

พักค้างคืนบนเรือสำราญ DIAMOND PRINCESS



วันที่เจ็ดของการเดินทาง
30 ตุลาคม 2568 (พฤหัสบดี)

ซาไกมินาโตะ

เรือจอดเทียบท่าเมืองซากาอิมินาโตะ ตั้งแต่เวลา 07.00 น. – 17.00 น.

เมืองท่าเรือประมงนี้ได้รับการยกย่องมานับร้อย ๆ ปีว่า เป็นแหล่งอาหารทะเลที่ยอดเยี่ยม ที่นี่มีปู และ ปลาทูน่าครีบน้ำเงิน ซึ่งทั่วโลกต่างยอมรับว่าเป็นอาหารชั้นเลิศ นอกจากนี้ ซากาอิมินาโตะยังเป็นประตูสู่ภูมิภาคโบราณของเกาะฮอนชู มี ศาลเจ้าอิซุโมไทชะ ซึ่งเป็นหนึ่งในศาลเจ้าที่เก่าแก่และศักดิ์สิทธิ์ที่สุด และยังมี ยอดเขาไดเซ็น ที่ปกคลุมด้วยหิมะ ซึ่งถือเป็นหนึ่งในสี่ภูเขาที่งดงามที่สุดในญี่ปุ่นด้วย



รายการท่องเที่ยวบนฝั่ง ‘Kitaro’ and Mizuki Shigeru Street

ขอนำท่านขึ้นฝั่ง เพื่อไปเที่ยวชมเมืองซากาอิมินาโตะ เริ่มตั้งแต่ย่านใจกลางเมือง ที่สถานีรถไฟ ‘คิทาโร่’ ศูนย์กลางของทุกสรรพสิ่ง ให้ท่านได้มีเวลาเดินเล่นเที่ยวชมบรรยากาศของ ถนน มิซูกิ ชิเงรุ ซึ่งนับว่าเป็นหัวใจหลักของเมือง ที่ตามท้องถนนยังมี รูปปั้นโยไค หรือปิศาจรูปแบบต่าง ๆ นับร้อยตัว ที่เป็นตัวละครในหนังสือการ์ตูนเรื่อง ‘อสูรน้อยคิทาโร่’ ผลงานจากจินตนาการของ ชิเงรุ มิซูกิ นักเขียนการ์ตูนมังงะชื่อดังชาวเมืองนี้ ท่านยังสามารถเลือกซื้อหาสินค้าของที่ระลึกต่าง ๆ ได้จากร้านค้าตามถนนสายนี้ที่ต่างพากันประดับประดาบ้านให้เข้ากับเรื่องราวของ คิทาโร่ และแม้ขนมของฝากหลาย ๆ อย่าง ก็ยังมาในรูปแบบของขวัญของปิศาจน่ารัก ๆ ทั้งหลายอีกด้วย



น้ำเงิน ลิ้มลองได้ที่ ศูนย์อาหารตลาดสะพานปลา ตามอชยาศัย



17.00 น.

เรือออกจากท่ามุงหน้าสู่ท่าเรือเมืองปูซาน ประเทศเกาหลีใต้
พักค้างคืนบนเรือสำราญ DIAMOND PRINCESS

วันที่แปดของการเดินทาง
31 ตุลาคม 2568 (ศุกร์)

ปูซาน ประเทศเกาหลีใต้

เรือจอดเทียบท่าเมืองปูซาน เกาหลีใต้ ตั้งแต่เวลา 07.00 น. – 18.00 น.

ปูซาน เป็นเมืองที่ใหญ่เป็นอันดับสองของเกาหลีใต้ เป็นประตูสู่ดินแดนอันน่าหลงใหลซึ่งมีวัฒนธรรมผสมผสานระหว่างความเก่าและใหม่อันเป็นเอกลักษณ์ ดึงดูดระฟ้าสมัยใหม่อาจบั้งวัดวาอาราม ย่านธุรกิจที่พลุกพล่านของเมืองยังมีความแตกต่างอย่างสิ้นเชิงกับพื้นที่อันเงียบสงบของสวนป่าอันร่มรื่น



ช่วงบ่าย รายการท่องเที่ยวบนฝั่ง Haedong Yonggungsa Temple - PUS-200

ขอนำท่านไปยัง วัดแฮตง ยังกงซา วัดพุทธที่ตั้งอยู่ริมฝั่งทะเลที่ไม่เหมือนใคร และผ่านชนบทที่สวยงามตามเส้นทาง วัดนี้เป็นหนึ่งในวัดที่สวยงามที่สุดในพูซาน และมีบรรยากาศที่สงบสุขมาก แล้วไปเที่ยวชมหาดแฮอนแด ที่สวยงามและได้รับความนิยมมากที่สุดในเกาหลี ดึงดูดนักท่องเที่ยว จากนั้นยังมีเวลาสำหรับการเลือกซื้อของที่ระลึกได้ที่ ตลาดนานาชาติคูลจี ซึ่งเต็มไปด้วยร้านค้าที่ขายงานฝีมือ งานศิลปะ และของเก่ามากมาย



18.00 น.

เรือออกจากท่ามุงหน้าสู่ท่าเรือเมืองนาซางกิ

พักค้างคืนบนเรือสำราญ DIAMOND PRINCESS



วันที่เก่าของการเดินทาง
01 พฤศจิกายน 2568 (เสาร์)

นางาซากิ

เรือจอดเทียบท่าเมืองนางาซากิ ตั้งแต่เวลา 07.00 – 16.00 น.

นางาซากิ บนเกาะคิวชู ที่มีประวัติศาสตร์อันยาวนานในฐานะเมืองท่าที่ได้รับอิทธิพลจากวัฒนธรรมต่างถิ่นที่หลากหลาย และเป็นที่ยู่อักกันดีตามประวัติของการเป็นเหยื่อของระเบิดปรมาณูเมื่อครั้งสงครามโลกครั้งที่สอง (ที่นี่ยังเป็นบ้านเกิดของเรือสำราญ ไคมอนด์ปรีนเซส ของเรอีกด้วย)



ช่วงเช้า รายการท่องเที่ยวบนฝั่ง Easy Nagasaki By Tram

วันนี้นำท่านขึ้นฝั่ง เที่ยวชมเมืองนางาซากิ ตามแหล่งสำคัญต่างๆ โดยใช้บริการรถรางท้องถิ่น Streetcar Nagasaki ที่สะดวกสบาย แวะไปชมและบันทึกภาพกับ ‘สะพานแวนดา’ เมกาเนะบาสึ สัญลักษณ์ของนางาซากิ แล้วเดินเล่นบริเวณใจกลางเมืองที่ ฮามาโนะมาจิ และไชน่าทาวน์ อีกทั้งย่านใกล้ท่าเรือ จั๊บจ่ายสินค้า ของที่ระลึกมากมาย





อาหารกลางวัน และอาหารค่ำ บนเรือสำราญไดมอนด์พริ้นเซส
16.00 น. เรือออกจากท่ามุ่งหน้ากลับสู่เมืองโยโกฮาม่า
พักค้างคืนบนเรือสำราญ DIAMOND PRINCESS

วันที่สืบของการเดินทาง
02 พฤศจิกายน 2568 (อาทิตย์)

ท่องเที่ยวญี่ปุ่น

วันนี้ เรือสำราญ ไดมอนด์พริ้นเซส จะล่องไปตามสายน้ำในฝั่งมหาสมุทรแปซิฟิก กลับสู่เมืองโยโกฮาม่า จะเป็นอีกวันหนึ่ง ที่จะได้สนุกสนานและพักผ่อนไปพร้อมกันกับกิจกรรมต่างๆ มากมายบนเรือ กับห้องอาหารอันหลากหลาย อาทิ Horizon Court ที่บริการในเมนู World Fresh Marketplace พร้อมอาหารนานาชาติที่เปลี่ยนรายการใหม่ ๆ ตลอดทั้งวัน เพื่อตอบสนองรสนิยมอาหารที่แต่ละท่านชื่นชอบ ขนมปังอบสดใหม่ และอาหารท้องถิ่นที่แสนอร่อย ในบรรยากาศสบาย ๆ ตลอดทั้งสามมื้อ เช้า เที่ยง เย็น เพลิดเพลินกับผลไม้สด พาสต้า และของหวานที่มีเอกลักษณ์มากมาย พร้อมเครื่องดื่มที่คุณชื่นชอบ รวมถึงสลัดและแซนวิช ที่สามารถปรับแต่งเลือกสรรได้เองอีกด้วย

อีกทั้งห้องอาหารอินเตอร์เนชั่นแนล คาเฟ่ ที่พร้อมเปิดให้บริการตลอด 24 ชั่วโมง สำหรับทุกๆ มื้ออาหาร ไม่ว่าจะเป็นอาหารมื้อเล็ก ๆ อาหารว่าง ลิ้มรสครัวของด้อบใหม่ รับประทานพายและคิซ หรือเลือกงานสลัดและแซนวิชหลากหลายชนิดในมื้อเที่ยง

ยามบ่าย ในชั้นบนสุดของเรือสำราญ เชิญชวนแนะนำให้ลองชิม พิซซ่า Slice ที่นำรับประทานและเมนูยอดนิยมนิยมแบบคลาสสิก เมนูที่โดดเด่นที่ได้รับรางวัลของเรา คือ พิซซ่าสไตล์นีโอโปลิตัน ที่เรียบง่ายและอร่อยด้วยหน้าชีสเพียงอย่างเดียว หรือจะผสมผสานหน้าพิซซ่าหลากหลายแบบ นอกจากนี้ยังมีไอศกรีมโคน ทั้งโคนช็อคโกแลต และวานิลลา หรือแบบผสมกัน หรือจะเพลิดเพลินกับไอศกรีมแซนวิชที่มีรสชาติให้เลือกหลากหลาย และปิดท้ายรายการเพิ่มความสดชื่นด้วย เอสเปรสโซ คาปูชิโน ลาเต้ หรือ ชา ที่พร้อมให้บริการท่าน





อาหารกลางวัน และอาหารค่ำ บนเรือสำราญ ไดมอนด์ปรินเซส
พักค้างคืนบนเรือสำราญ **DIAMOND PRINCESS**

คืนสุดท้ายก่อนลงจากเรือ

กระเป๋าใบใหญ่

คืนนี้ขอให้คุณเก็บสัมภาระกระเป๋าใบใหญ่และผูกป้ายติดกระเป๋าชุดใหม่ที่ได้รับจากเจ้าหน้าที่เรือให้เรียบร้อย แล้ววางไว้หน้าห้องพักของท่านก่อนเวลา 23.00 น. เพื่อที่เจ้าหน้าที่เรือจะได้รวบรวมไปเก็บไว้ที่ห้องสโตร์ และจะนำลงจากเรือให้ท่านในวันรุ่งขึ้น

ของใช้จำเป็น

ขอให้คุณแยกของใช้จำเป็น เช่น เสื้อผ้าที่จะใส่ในวันรุ่งขึ้น, หนังสือเดินทาง, เอกสารสำคัญต่าง ๆ, เครื่องสำอาง, รวมถึงยาประจำตัว แยกใส่กระเป๋าเดินทางใบเล็ก เพื่อถือลงเรือในวันรุ่งขึ้น

ตรวจสอบค่าใช้จ่าย

ก่อนลงจากเรือ กรุณาตรวจสอบค่าใช้จ่ายของท่านกับทางเรือ ว่าถูกต้องหรือไม่

เคลียร์ค่าใช้จ่าย

- ท่านที่ชำระด้วยเงินสด (US Dollar) ทางเรือจะให้ท่านเคลียร์บัญชีก่อนเวลา 23.00 น. ท่านสามารถเช็ค และเคลียร์ค่าใช้จ่ายของท่านได้ที่ Counter Passenger Service ชั้น 6
- ท่านที่ชำระบัตรเครดิต หากตรวจเช็คแล้วรายการท่านถูกต้อง ท่านสามารถลงเรือได้เลยในวันรุ่งขึ้น



วันที่สืบเืดของการเดินทาง
03 พฤศจิกายน 2568 (จันทร์)

โยโกฮามา – นาริตะ – กรุงเทพฯ

เรือสำราญ ไดมอนด์ปรีนเซส จอดเทียบท่าปลายทาง ณ เมืองโยโกฮามา ตั้งแต่เวลา 06.30 น.

- 07.00 น. เชิญรับประทานอาหารเช้าที่ห้องอาหารใหญ่บนเรือ
- 09.00 น. เช็กเอาท์ออกจากเรือสำราญ พร้อมรับกระเป๋าสัมภาระ ซึ่งทุกท่านจะต้องยื่นยันรับกระเป๋าด้วยตนเอง ณ บริเวณห้องโถงใหญ่ของท่าเรือ จากนั้น นำท่านไปซื้อป้ังปิดท้ายรายการที่ ชิซุอิ ฟรีเมียม เอาท์เล็ตส์



- 13.00 น. เชิญรับประทานอาหารกลางวัน ณ ภัตตาคาร
- 14.30 น. เดินทางสู่สนามบินนานาชาตินาริตะ
- 17.30 น. บินกลับสู่กรุงเทพฯ โดยสายการบินไทย เที่ยวบินที่ TG 677
- 22.30 น. ถึงท่าอากาศยานสุวรรณภูมิ โดยสวัสดิภาพ พร้อมความสุข และความประทับใจ.





อัตรค่าบริการ

รายการเดินทางท่องเที่ยวประเทศญี่ปุ่นและเกาหลีใต้ กับเรือสำราญ ไดมอนด์พริ้นเซส

9 Day Circle Japan with Diamond Princess

เดินทางวันที่ 24 ตุลาคม – 3 พฤศจิกายน 2568

อัตรค่าบริการ		ราคา
ห้องพักแบบมีระเบียง (Balcony) พัก 2 ท่าน	ท่านละ	222,000.- บาท
Upgrade: เป็นห้องพัก Mini Suite	จ่ายเพิ่ม ท่านละ	53,300.- บาท
Upgrade: เป็นตัวเครื่องบินชั้นธุรกิจ (Business Class)	จ่ายเพิ่ม ท่านละ	สอบถามเพิ่มเติม
ในกรณี ไม่เอาตัวเครื่องบิน	หักคืน ท่านละ	(29,000.- บาท)

*** โปรแกรมนี้เป็นการเสนอราคาเบื้องต้นเท่านั้น เมื่อตกลงทำการจอง ทางบริษัทฯ จะดำเนินการจองตั๋วเครื่องบิน ห้องพักรบนเรือ และอื่น ๆ ให้เรียบร้อย และแจ้งยืนยันกลับ จึงจะถือว่าสมบูรณ์

อัตรค่าบริการนี้รวมถึง

- ตัวเครื่องบินไปกลับ กรุงเทพฯ-นาริตะ-กรุงเทพฯ ชั้นประหยัด โดยสายการบินไทย
- ห้องพักรส่วนตัวบนเรือ 9 คืน (ภาษีท่าเรือ)
- ภาษีสายการบิน
- ภาษีท่าเรือในรายการ
- รายการทัวร์บนฝั่งที่เรือจอดเทียบท่าตามที่ระบุในรายการ
- ค่าทิปพนักงานเรือ @ \$17 x 9 days = \$153.-
- ทิปพนักงานขับรถโค้ช Pre & Post Tour (รวมทั้งทัวร์บนฝั่ง)
- ค่าธรรมเนียมเข้าประเทศญี่ปุ่นและเกาหลีใต้
- ค่าประกันสุขภาพและอุบัติเหตุ
- มัคคุเทศก์ผู้ชำนาญการจากเมืองไทยร่วมเดินทางดูแลตลอดรายการ

ราคาดังกล่าวเป็นราคาเหมาจ่ายแบบหมู่คณะ กรณีที่ท่านไม่ใช้บริการอย่างใดอย่างหนึ่ง จะไม่สามารถขอคืนเงินได้



อัตราค่าบริการนี้ไม่รวม

- ค่าใช้จ่ายส่วนตัวที่ไม่ระบุไว้ในรายการ เช่น ค่าโทรศัพท์, ค่าซักรีด, ค่าอินเทอร์เน็ต, ค่าเครื่องดื่ม ฯลฯ
- ภาษีมูลค่าเพิ่ม 7% และ ภาษีหัก ณ ที่จ่าย 3%
- **Plus Package @ \$60 x 9 days = \$540.-**
Included: Crew Appreciation / Wi-Fi (1device) / Beverage drinks / Casual Dining meals (2 per cruise)
- **Premier Package @ \$90 x 9 days = \$810.-**
Included: Crew Appreciation / Wi-Fi (4 devices) / Beverage drinks / Casual Dining meals (unlimited) / Specialty Dining meals (unlimited) / Photo Package (unlimited digital + 3 prints)



การจองและชำระเงิน

การจองเรือ

การจองท่านจะต้องส่งสำเนาหนังสือเดินทาง และทางบริษัทฯ ได้ดำเนินการจอง พร้อมแจ้งยืนยันกับท่านและได้รับชำระค่าบริการเต็มจำนวนเรียบร้อยแล้วเท่านั้น จึงจะถือว่าสมบูรณ์

เงื่อนไขการชำระเงินเมื่อทำการจอง

- ชำระมัดจำ ท่านละ 80,000.- บาท ภายใน 1 – 3 วัน หลังจากห้องพักได้รับการยืนยัน
 - ชำระส่วนที่เหลือทั้งหมด ภายใน 90 วันก่อนออกเดินทาง
- ***หากระยะเวลาในการจองน้อยกว่า 90 วันก่อนเดินทาง บริษัทฯ ขอเรียกเก็บยอดทั้งหมดทันทีที่ทำการจอง***

เงื่อนไขการยกเลิก

- ✗ ยกเลิกมากกว่า 75 วันขึ้นไป ชำระค่าดำเนินการ 10,000.- บาท
- ✗ ยกเลิกภายใน 75 - 61 วันก่อนเดินทาง ไม่คืนเงินค่ามัดจำ
- ✗ ยกเลิกภายใน 60 - 29 วันก่อนเดินทาง ชำระ 50% ของราคาเต็ม
- ✗ ยกเลิกภายใน 28 - 15 วันก่อนเดินทาง ชำระ 75% ของราคาเต็ม
- ✗ ยกเลิกภายใน 14 วันก่อนเดินทาง ชำระ 100% เต็ม



ขอบเขตความรับผิดชอบ

ความรับผิดชอบ

- ☞ บริษัทฯ ในฐานะเป็นตัวแทนของสายการบินและยานพาหนะอื่น ๆ พร้อมทั้งโรงแรมและสำนักงานจัดนำเที่ยวเพื่อให้บริการนักท่องเที่ยว จะไม่รับผิดชอบต่อการได้รับบาดเจ็บ สูญหาย หรือค่าใช้จ่ายต่าง ๆ ซึ่งอาจจะเกิดจากความล่าช้าของสายการบิน / เรือ การยกเลิกเที่ยวบิน / เรือ การเกิดเหตุสุดวิสัยที่ไม่สามารถทำให้เรือเข้าท่าที่กำหนด การเปลี่ยนท่าเทียบเรือ อุบัติเหตุร้ายแรงทางธรรมชาติ และปัญหาด้านการเมือง
- ☞ บริษัทฯ ขอสงวนสิทธิ์ ในการเปลี่ยนแปลงรายการท่องเที่ยว กรณีที่เกิดเหตุจำเป็นสุดวิสัย อาทิ การล่าช้าของสายการบิน การยกเลิกเที่ยวบิน การเกิดเหตุสุดวิสัยที่ไม่สามารถทำให้เรือเข้าท่าที่กำหนด การเปลี่ยนท่าเทียบเรือ อุบัติเหตุร้ายแรงทางธรรมชาติ และปัญหาด้านการเมือง ทั้งนี้บริษัทฯ จะถือผลประโยชน์ของลูกค้าส่วนรวมเป็นหลักใหญ่
- ☞ เนื่องจากการท่องเที่ยวเป็นการชำระแบบเหมาจ่ายแบบหมู่คณะกับบริษัทตัวแทนในต่างประเทศ ท่านไม่สามารถที่จะเรียกร้องเงินคืน ในกรณีที่ท่านสละสิทธิ์ในการใช้บริการอย่างใดอย่างหนึ่งที่ทางบริษัทฯ ได้จัดให้
- ☞ บริษัทฯ จะไม่รับผิดชอบค่าใช้จ่ายใดๆ ที่เกิดขึ้น หากท่านถูกปฏิเสธการตรวจคนเข้าเมือง และจะไม่คืนเงินค่าทัวร์ที่ท่านชำระมาแล้ว หากท่านถูกปฏิเสธการตรวจคนเข้าเมือง
- ☞ ในกรณีที่ผู้เดินทางต้องยื่นขอวีซ่าเข้าประเทศ บริษัทฯ สามารถเตรียมเอกสารและข้อมูลต่าง ๆ ให้กับท่านได้ แต่การพิจารณาอนุมัติให้วีซ่าเข้าประเทศที่ท่านจะเดินทางนั้น ขึ้นอยู่กับดุลยพินิจของทางสถานทูต ทางบริษัทฯ ไม่มีความเกี่ยวข้องใด ๆ ดังนั้น และบริษัทฯ ไม่สามารถรับผิดชอบค่าใช้จ่ายใด ๆ ที่เกิดขึ้น อาทิ ค่าธรรมเนียมการยื่นวีซ่า หรือค่ายกเลิกการเดินทาง หากการพิจารณายื่นคำร้องขอวีซ่าของท่าน **“ไม่ผ่าน”**
- ☞ บริษัทฯ ขอสงวนสิทธิ์ในการยกเลิกการเดินทาง **ในกรณีที่มิผู้เดินทางไม่ถึง 15 ท่าน**

ตัวเครื่องบิน

- ในการเดินทางเป็นหมู่คณะ ผู้โดยสารจะต้องเดินทางไปกลับพร้อมกัน หากออกตัวแล้วไม่สามารถขอคืนเงินได้ หากท่านต้องการเลื่อนวันเดินทางไป/กลับ ท่านอาจจะต้องจองเป็นตัวเดี่ยว และชำระค่าใช้จ่ายส่วนต่างตามที่สายการบินเรียกเก็บเพิ่มเติม
- การจองตั๋วเครื่องบินแบบหมู่คณะ ผู้โดยสารจะไม่สามารถเลือกที่นั่งเองได้ สายการบินจะเป็นผู้กำหนดที่นั่งให้ท่าน





บริษัท แพลนเนท ฮอลิเดย์ ทราเวล จำกัด
Planet Holidays Travel Co.,Ltd

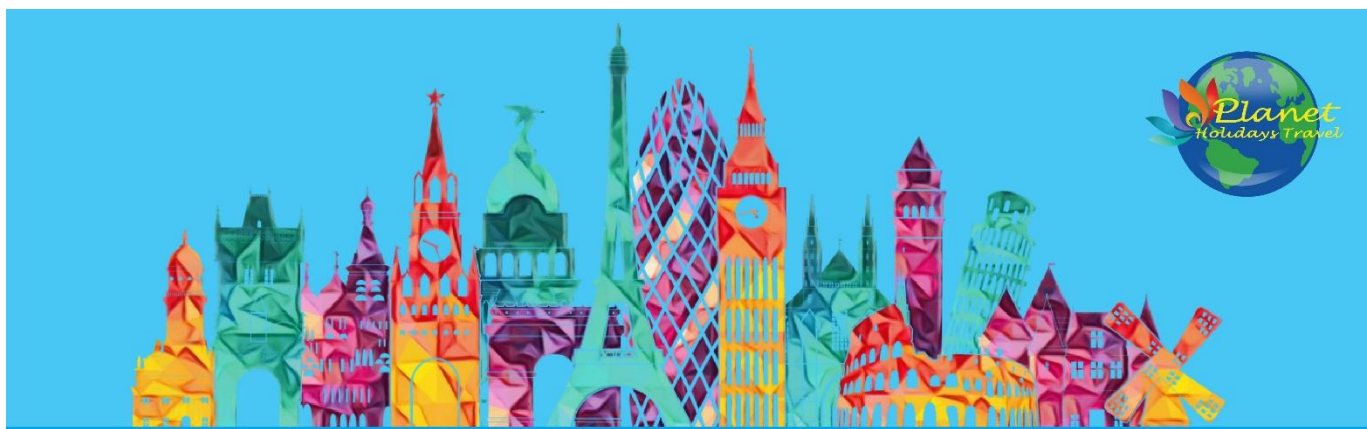
ใบอนุญาตเลขที่ :11/06474 (เปิดบริการ 20 ปี)



รับจัดทัวร์ : ไปรมี่ขึ้นทัวร์ทั่วโลก / กรุ๊ปตามส่วนตัว / สัมมนา / ตุลาคม / จองตั๋วเครื่องบิน



☎ 02-530-9899 ☎ 081-855-7999, 081-839-0999, 091-939-4556, 091-778-4442, 085-567-5444 @planetholiday www.planetholidaystravel.com



โอนผ่านธนาคารตามรายละเอียดดังนี้

ชื่อบัญชี : บจก. ลุขณ์แพลนเนท ทราเวลเลอร์

ธนาคารกสิกรไทย
开泰银行 KASIKORNBANK



ธนาคารกสิกรไทย : สาขา มาร์เก็ต วิลเลจ สุวรรณภูมิ
เลขที่บัญชี : 137-1-55475-7

ชื่อบัญชี : คุณนิษฐเนตร ทวีอักษรดีวิชา

ธนาคารกสิกรไทย
开泰银行 KASIKORNBANK



ธนาคารกสิกรไทย : สาขา แมกบางนา
เลขที่บัญชี : 028-1-54355-5

กรุณาส่งสลิปหลังจากชำระค่าทัวร์ด้วยนะครับ



บริษัท แพลนเนท ฮอลิเดย์ ทราเวล จำกัด
Planet Holidays Travel Co.,Ltd

ผ่านการรับรองโดย

📍 14 อาคารแพลนเนท ซอยเฉลิมพระเกียรติ ร.9 ซอย28 แยก7 แขวงคอกไม้ เขตประเวศ
กรุงเทพฯ 10250 ☎ 02-530-9899 ☎ 091-939-4556, 091-778-4442, 085-567-5444





Allianz Travel **ประกันการเดินทาง** หมดกังวล ทุกการเดินทาง

ระยะเวลาการเดินทาง	(แบบไป-กลับ) เอเชีย	(แบบไป-กลับ) ทั่วโลก	ระยะเวลาการเดินทาง	(แบบไป-กลับ) เอเชีย	(แบบไป-กลับ) ทั่วโลก	ผลประโยชน์ ความคุ้มครอง	เดินทางในเอเชีย	เดินทางทั่วโลก
1-2 วัน	220.-	420.-	9 วัน	335.-	585.-	1. ครอบคลุมอุบัติเหตุ / ไข้หวัด / ไข้หวัดใหญ่ ภาวะฉุกเฉิน - ผู้โดยสารในเที่ยวบิน 16 ปี จนถึง 75 ปี - ผู้โดยสารในเที่ยวบินเช่าเหมาลำ 16 ปี หรือมากกว่า 75 ปี	1,500,000.- 750,000.-	2,000,000.- 1,000,000.-
3 วัน	230.-	420.-	10 วัน	345.-	605.-		2. ค่ารักษาพยาบาลในต่างประเทศ (รวมถึงค่าการส่งทางเครื่องบิน สำหรับสมาชิก) - ค่ารักษาพยาบาลต่อปีในต่างประเทศ (ภายใน 30 วัน นับจากวันเดินทาง ถึง ประเทศไทย) - คุ้มครองค่าใช้จ่ายรักษาพยาบาลใน ประเทศไทยกรณีอุบัติเหตุใน ต่างประเทศ (ภายใน 7 วัน นับจากวันที่เดินทางถึง ประเทศไทย)	2,000,000.- 200,000.- 50,000.-
4 วัน	240.-	420.-	11 วัน	365.-	660.-	2,000,000.- 200,000.- 50,000.-		2,000,000.- 200,000.- 50,000.-
5 วัน	250.-	460.-	12 วัน	375.-	680.-			
5 วัน	295.-	470.-	13 วัน	385.-	710.-			
7 วัน	315.-	555.-	14 วัน	400.-	730.-			
8 วัน	325.-	575.-	15-18 วัน	450.-	855.-			

รายละเอียดการชำระค่าบริการ

ชื่อบัญชี : บจก. ลุกซ์แพลนเนท ทราเวลเลอร์

ธนาคารกสิกรไทย
开泰银行 KASIKORNBANK



ธนาคารกสิกรไทย : สาขา มาร์เก็ต วิลเลจ สุวรรณภูมิ
เลขที่บัญชี : 137-1-55475-7

ชื่อบัญชี : คุณนิษฐเนตร ทวีเกียรติวิหา

ธนาคารกสิกรไทย
开泰银行 KASIKORNBANK



ธนาคารกสิกรไทย : สาขา เมกาบางนา
เลขที่บัญชี : 028-1-54355-5



สอบถามเพิ่มเติม/จองทัวร์



แผนกขายจอยคนบ้าน :

085-567-5444, 091-778-4442, 091-939-4556,
081-855-7999, 081-839-0999

แผนกกรุ๊ปเหมา : 063-539-3965, 091-939-9356



Hotline
02-530-9899 (เวลา 9.00-19.30 น.)

สแกน QR code
สอบถามข้อมูลเพิ่มเติมได้

