



บริษัท แพลนเนท ฮอลิเดย์ ทราเวล จำกัด
Planet Holidays Travel Co.,Ltd

ใบอนุญาตเลขที่ :11/06474 (ปีครบรอบ 20 ปี)



สินค้าทัวร์ : ไปสัมผัสทั่วทั่วโลก / กลุ่มเป้าหมายส่วนตัว / สั้นเบา ตุ๊กตา / จองตั๋วเครื่องบิน



02-530-9899 081-855-7999, 081-839-0999, 091-939-4556, 091-778-4442, 085-567-5444 @planetholiday www.planetholidaystravel.com

THAI
สายการบิน
Thai Airways (TG)
น้ำหนักกระเป๋า 25 KG

JTG175
6วัน 4คืน



เที่ยวครบทุกวัน



ฮาคูบะ



สวนโออิชิ



ช้อปปิ้งย่านชินจูกุ

เดินทาง
9-14พ.ค. 68
30พ.ค.- 4มิ.ย.68
11-16มิ.ย. 68

ราคา เริ่มต้น **52,888**

JAPAN ALPS
KAMIKOCHI HAKUBA
นาโทย่า ชิราคาวาโกะ ฟุจิ โตเกียว

" *highlight* ครบทุกไฮไลท์เด่นๆ เจอเปปเปอร์
หมู่บ้านชิราคาวาโกะ Bokka no Sato Snow Park"
จุดชมวิวดาวหาคูบะ ชมวัฒนธรรมชาติสุดอลังคามิโคชิ
ชินจูกุขาไฟฟูจิชั้นที่ 5 สวนโออิชิ ช้อปปิ้งย่านชินจูกุ

พัก ฟุจิออนเซ็น 1 คืน ไทยาม่า 1 คืน บากาโน่ 1 คืน มาริตะ 1 คืน

FLIGHT:



เที่ยวบิน	เวลาออก	เวลาถึง
TG644	00.05	08.00

เที่ยวบิน	เวลาออก	เวลาถึง
TG641	10.50	15.20



บริษัท แพลนเนท ฮอลิเดย์ ทราเวล จำกัด
Planet Holidays Travel Co.,Ltd

14 อาคารแพลนเนท ซอยเฉลิมพระเกียรติ 59 ซอย28 แยก7 แขวงตอกโม้ เขตประเวศ
กรุงเทพฯ 10250 ☎ 02-530-9899 ☎ 091-939-4556, 091-778-4442, 085-567-5444

ผ่านการรับรองโดย



JTG175 JAPAN ALPS KAMIKOCHI HAKUBA

นาโทย่า ชิราคาวาโกะ ฟุจิ โตเกียว 6 วัน 4 คืน

ครบทุกไฮไลท์เด่นๆ เจแปนแอลป์

หมู่บ้านชิราคาวาโกะ Bokka no Sato Snow Park

จุดชมวิวกุสึบะ ชมวิวธรรมชาติสุดอลังคามิโคจิ

ชั้นภูเขาไฟฟูจิชั้นที่ 5 สวนโออิชิ ซอปปิงย่านชินจูกุ

พิเศษ!! • เกี่ยวครบทุกวัน!

พิเศษ!! • พักฟูจิออนเซ็น 1 คืน โทยาม่า 1 คืน นากาโน่ 1 คืน นาริตะ 1 คืน

• เต็มอิ่ม! บุปเฟ่ต์ขาปู แบบไม่อื่น

เดินทางโดยสายการบิน Thai Airways (TG) น้ำหนักสัมภาระโหลดใต้ท้องเครื่อง 25 kg. / CARRY ON 7 kg.

วันที่	โปรแกรมท่องเที่ยว	เช้า	เที่ยง	เย็น	โรงแรม
1	ท่าอากาศยานนานาชาติสุวรรณภูมิ				
2	TG644 BKK-NGO 00.05 - 08.00 ท่าอากาศยานนานาชาติสุวรรณภูมิ - ท่าอากาศยานนานาชาติชูบุเซ็นแทรร์ - จังหวัดกิฟุ - บกคะ โนะ ะ- โตะ - หมู่บ้านมรดกโลกชิราคาวาโกะ - Sogawa shopping street - จังหวัดโทยาม่า		🍴		Toyama Excel Hotel Tokyu 3* หรือระดับใกล้เคียงกัน
3	เส้นทางเจแปนแอลป์ Tateyama Kurobe Alpine เริ่มต้นทางเตยมาะ สิ้นสุดที่ โอทิวะ - จังหวัดนากาโน่ - เข้าสู่ที่พัก	🍴	🍴	🍴	Hotel Hakuba Onsen หรือระดับใกล้เคียงกัน
4	Hakuba Iwatake Mountain Resort+Gondora lift - คามิโคจิ - จังหวัดยามานาชิ - พักฟูจิออนเซ็น	🍴	🍴	🍴	Fujisan Garden Hotel 3* หรือระดับใกล้เคียงกัน
5	ชั้นภูเขาไฟฟูจิ สถานีที่ 5 - สวนโออิชิปาร์ค - Duty Free - โตเกียว - ย่านชินจูกุ - นาริตะ	🍴	🍴		International Resort Hotel Yurakujo 3* หรือระดับใกล้เคียงกัน
6	ท่าอากาศยานนานาชาตินริตะ - ท่าอากาศยานนานาชาติสุวรรณภูมิ TG641 NRT-BKK 10.50 - 15.20	🍴			

วันเดินทาง	ราคาผู้ใหญ่ (บาท)	ราคาเด็ก (บาท)	ราคาเด็ก 02-04 ปี ไม่ใช้เตียง (บาท)	พักเดี่ยว/เดินทางท่านเดียว เพิ่ม (บาท)	ที่นั่ง	หมายเหตุ
09-14 พฤษภาคม 2568	54,888	ไม่มีราคาเด็ก	50,388	8,500	25	
30 พฤษภาคม - 04 มิถุนายน 2568	52,888	(Infant ไม่เกิน 2 ปี 7,500 บาท)	48,388		25	
11-16 มิถุนายน 2568	52,888		48,388		25	

กรณีที่มีตัวเครื่องบินแล้วหักออกจากราคาทัวร์

18,000 บาท

วันที่หนึ่ง ทำอากาศยานนานาชาติสุวรรณภูมิ

21.00 น. พร้อมกันที่ ณ ทำอากาศยานนานาชาติสุวรรณภูมิ อาคารอาคารผู้โดยสารระหว่างประเทศขาออก ชั้น 4 เคาน์เตอร์สายการบิน Thai Airways (TG) มีเจ้าหน้าที่ของบริษัทฯ คอยอำนวยความสะดวกด้านเอกสารและติดแท็กกระเป๋า ก่อนขึ้นเครื่อง

วันที่สอง ทำอากาศยานนานาชาติสุวรรณภูมิ – ทำอากาศยานนานาชาติซูบะเซ็นแทรร์ – จังหวัดกิฟุ – บกกะ โนะ ซะโตะ – หมู่บ้านมรดกโลกชิราคาว่าโกะ – Sogawa shopping street – จังหวัดโทยาม่า **🍷 อาหารเที่ยง**

00.05 น. เดินทางสู่ ประเทศญี่ปุ่น โดยสายการบิน Thai Airways (TG) เที่ยวบินที่ TG644 (บริการอาหารบนเครื่อง)

08.00 น. เดินทางถึง ทำอากาศยานนานาชาติซูบะเซ็นแทรร์ ประเทศญี่ปุ่น (เวลาท้องถิ่นเร็วกว่าประเทศไทย 2 ชั่วโมง กรุณาปรับนาฬิกาของท่านเป็นเวลาท้องถิ่น เพื่อความสะดวกในการนัดหมาย) นำท่านผ่านพิธีตรวจคนเข้าเมืองและศุลกากร สำคัญ!!! ประเทศญี่ปุ่นไม่อนุญาตให้นำอาหารสด จำพวก เนื้อสัตว์ พืช ผัก ผลไม้ เข้าประเทศ หากฝ่าฝืนจะมีโทษจับและปรับ

เที่ยง 🍷 รับประทานอาหารเที่ยง (มื้อที่ 1)

จากนั้นนำเดินทางสู่ จังหวัดกิฟุ (ใช้เวลาเดินทางประมาณ 1 ชั่วโมง) เป็นเมืองที่มีธรรมชาติอันอุดมสมบูรณ์ พื้นที่ส่วนใหญ่ถูกล้อมรอบด้วยภูเขาและแม่น้ำ อีกทั้งยังมีวัฒนธรรมโบราณที่สืบทอดต่อกันมา บ้านทรงโบราณที่ยังคงหลงเหลืออยู่มาจนถึงปัจจุบัน เป็นเมืองที่มีเสน่ห์ในตัวเองอย่างมาก เช็ควิดีโอภาพความสดใสกับ บกกะ โนะ ซะโตะ (Bokka no sato) (ค่าทัวร์ รวม ค่าเข้าชม แต่ ไม่รวม ค่ากิจกรรมต่างๆ ภายในบกกะ โนะ ซะโตะ) ธีมพาร์คที่ใกล้ชิดธรรมชาติรวมจุดถ่ายรูปไว้มากมาย ที่นี่เต็มไปด้วยดอกไม้ นานาพรรณหลากสีสันทัน ที่จะเริ่มผลิบาน อดความงาม รวมไปถึง



ถึงมีเหล่าสัตว์สุดน่ารัก ให้ท่านผ่อนคลายและมาถ่ายภาพเป็นที่ระลึก (*กรณีการปลูกพันธุ์ไม้ และการบานของดอกไม้ ทั้งนี้ขึ้นอยู่กับสภาพอากาศในแต่ละปี)

จากนั้นพาทุกท่านเยือนสถานที่ชื่อดังของญี่ปุ่น หมู่บ้านมรดกโลกชิราคาว่าโกะ (Shirakawa-go) หมู่บ้านมรดกโลกแห่งที่ 6 ของญี่ปุ่น ที่นี้ได้รับการขึ้นทะเบียนเป็นมรดกโลกทางวัฒนธรรมพร้อมๆ กับภูเขาโกคายามะ จังหวัด Toyama ในปี 1995 เป็นหมู่บ้านชาวนาที่ตั้งอยู่ในหุบเขาตามแม่น้ำโชกาว่า (Shogawa) เป็นหมู่บ้านเล็กๆ ตั้งอยู่ท่ามกลางหุบเขา ตั้งอยู่บนภูเขาในเขตจังหวัดกิฟุและโทยาม่า (Gifu and Toyama Prefectures) ทางตอนกลางของเกาะฮอนชู ประกอบไปด้วยบ้านเรือนที่มีอายุเก่าแก่กว่า 200-300 ปี จุดที่ไม่ควรพลาดเมื่อมาชิราคาว่าโกะ คือ บ้านเก่าแก่ประจำหมู่บ้านอย่าง Wada House หรือ Kanda House ที่ถือว่าเป็นบ้านทรงกัสโซแบบโบราณที่อนุรักษ์เอาไว้จวบจนปัจจุบันอันเป็นสมบัติของชาติ และพิพิธภัณฑ์ที่จัดแสดงวิถีชีวิตความเป็นอยู่ของคนในหมู่บ้าน นอกจากนี้ชิราคาว่าโกะจะมีบ้านเก่าแก่ดั้งเดิมของญี่ปุ่นให้เราได้เดินชม ก็ยังมีบ้านหลายๆ หลังที่เปิดเป็นร้านค้า ร้านอาหาร ร้านขายของที่ระลึก อีกด้วย อีสาระให้ถ่ายภาพตามอัธยาศัย

Highlight! บ้านทรงกัสโซ หรือ กัสโซชิริคุ คือบ้านหลังคาสามเหลี่ยมสูง ตัวบ้านไม่มีการตกแต่งใดๆ แต่ใช้วิธีการเข้าไม้ เข้าลิ่ม เข้าเดือย และใช้การมัดแทน



จากนั้นนำท่านเดินทางสู่ จังหวัดโทยาม่า (Toyama) (ใช้เวลาเดินทางประมาณ 1.30 ชั่วโมง) เป็นจังหวัดที่อยู่ในภูมิภาคชูบุ ครอบคลุม-พื้นที่ทางทิศเหนือของภูเขาแอลป์ญี่ปุ่น ทำให้มีแหล่งท่องเที่ยวที่หลากหลาย อีกทั้งยังมีปราสาทที่สวยงามและจุดศูนย์กลางทางการแพทย์ของญี่ปุ่น และเป็นเมืองที่มีแม่น้ำไหลผ่านถึง 7 สายอีกด้วยด้วย ทะลุช้อปปิ้ง ถนนช้อปปิ้งโชกาว่า (Sogawa Shopping Street) เป็นแหล่งรวมร้านค้าหลากหลายประเภท สามารถสัมผัสทั้งร้านค้าท้องถิ่น ร้านสะดวกซื้อ รวมไปถึงร้านค้าแฟชั่น หรือจะลองแวะชิมร้านอาหาร ตึกแถวเก่าแก่สไตล์ญี่ปุ่นเรียงรายสองข้างทาง



เย็น อีระอาหารเย็น ตามอริยาตัย เพื่อไม่รบกวนเวลาของท่าน

ที่พัก: Toyama Excel Hotel Tokyu 3* หรือระดับใกล้เคียงกัน

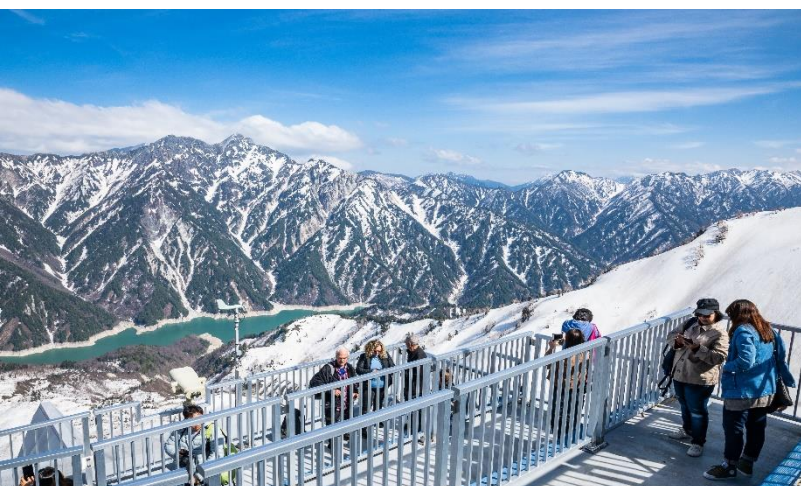
(ชื่อโรงแรมที่ท่านพัก ทางบริษัทจะทำการแจ้งพร้อมใบนัดหมาย 5-7 วัน ก่อนเดินทาง)

วันที่สาม เส้นทางเจแปนแอลป์ Tateyama Kurobe Alpine เริ่มต้น ที่ทาเตยามะ สิ้นสุดที่ โอทิตาชิ - จังหวัดนากาโน่ - เข้าสู่ที่พัก 🍷 อาหาร เช้า, เกียง, เย็น

เช้า 🍷 รับประทานอาหารเช้า ณ โรงแรม **(มื้อที่2)** หรือ บริการอาหารเช้าแบบ SET BOX กรณีห้องอาหารโรงแรมเปิดเช้า นำท่านสู่เส้นทาง เจแปนแอลป์ ทาเตยามะ-คุโรเบะ (Tateyama Kurobe Alpine Route) เริ่มต้น ที่ทาเตยามะ (Toyama) สิ้นสุดที่ โอทิตาชิ(Ogizawa) ในจังหวัดนงะโนะ (Nagano) ระยะทางยาวประมาณ 25 กิโลเมตร และต้องอาศัยยานพาหนะหลากหลายรูปแบบในการเดินทางในเส้นทางเจแปนแอลป์ ทั้งเคเบิลคาร์ รถบัส และกระเช้าไฟฟ้า เป็นต้น โดยตลอดเส้นทางท่านจะได้พบกับทิวทัศน์ที่สวยงามของเจแปนแอลป์เหนือซึ่งครอบคลุมระยะทางราว 3,000 เมตร สลับกับวิวภูเขาหิมะ ต้นไม้ และเขื่อน

(หมายเหตุ: *เส้นทางขึ้น-ลง อาจมีสลับจุดขึ้นระหว่างสถานีทาเตยามะ-ลงสถานีโอทิตาชิได้ หรืออาจขึ้นและลงเส้นทางเดิม โดยไม่แจ้งให้ทราบล่วงหน้า **ปริมาณมาก-น้อย ของหิมะขึ้นอยู่กับสภาพอากาศในแต่ละปี *สถานที่ถ่ายภาพด้านบนของเส้นทางเจแปนแอลป์แต่ละจุด อาจจะไม่เปิด ให้เข้าชมหรือถ่ายภาพ ทั้งนี้ขึ้นอยู่กับสภาพอากาศ และ ขึ้นอยู่กับการอนุญาตของทางเจ้าหน้าที่ ณ วันนั้นๆ)**

โดยจะพาทุกท่านนั่งรถบัส (Toyama Chiho Railroad) (ใช้เวลาประมาณ 65 นาที) จากนั้นนำทุกท่านเดินทางต่อด้วยการขึ้นเคเบิลคาร์ (Tateyama Cable Car) (ใช้เวลาประมาณ 7 นาที) และจากนั้นนำทุกท่านนั่งรถบัส (Tateyama Highland bus) (ใช้เวลาประมาณ 50 นาที) จากสถานี Bijodaira จะผ่าน 2 สถานี Madagahara และ Tenguaire เพื่อนำเดินทางสู่ สถานี Murodo ระหว่างทางทุกท่านจะได้ฟังวิดีโอบรรยายข้อมูลเกี่ยวกับเส้นทางและจุดท่องเที่ยวต่างๆ พร้อมชมทิวทัศน์สองข้างทาง จากนั้นเดินทางสู่ จุดชมทิวทัศน์สูงสุด ณ สถานีมูโรโด (Murodo Terminal) มีความสูงอยู่ที่ 2,450 เมตร ซึ่งสูงสุดของเส้นทางเจแปนแอลป์ ตั้งอยู่บนภูเขาทาเตยามะ เป็นหนึ่งในสามภูเขาศักดิ์สิทธิ์ของญี่ปุ่นร่วมกับภูเขาไฟฟูจิและภูเขาฮาคุ ช่วงเดือนมิถุนายนอาจจะได้เห็นนกโรโจหรือนกป่าหิมะ (Ptarmigan) มีความเชื่อว่าหากใครพบเจอจะนำความโชคดีมาให้ และจะมีเส้นทางที่เปิดให้นักท่องเที่ยวสามารถเดินชมกำแพงหิมะ (Snow corridor) หรือที่เรียกว่า "โอทานิ โรด (Otani Road)" เป็นจุดไฮไลท์ให้ทุกท่านถ่ายภาพ กำแพงหิมะสูงชัน Tateyama "Yuki-no-Otani" Snow Wall ที่มีความสูงเหนือกว่า



หลังการถล่ม เป็นความสูงประมาณ 10 เมตร ทุกท่านจะสัมผัสกับหิมะที่ขาวละเอียดทั่วทั้งพื้นที่จึงเป็นความสวยงามที่หาดูได้ยาก ท่ามกลางอากาศอันหนาวเย็น นับว่าเป็นการเปิดประสบการณ์ที่น่าตื่นตาตื่นใจสามารถบันทึกภาพความประทับใจเก็บไว้ได้

เที่ยง

๑๐ รับประทานอาหารเที่ยง (มื้อที่3) **Japanese Set**

จากนั้นนำทุกท่านเดินทางด้วยรถบัส (Tateyama Tunnel Electric Bus) (ใช้เวลาประมาณ 10 นาที) เพื่อไปขึ้นกระเช้า (Tateyama Ropeway) (ใช้เวลาประมาณ 7 นาที) ต่อด้วยการขึ้นเคเบิลคาร์ (Kurobe Cable Car) (ใช้เวลาประมาณ 5 นาที) จากนั้นนำท่านเดินชม เขื่อนคุโรเบะ (ใช้เวลาประมาณ 15 นาที) เพื่อข้ามเขื่อนที่มีความยาว 800 เมตร ซึ่งเป็นเขื่อนกั้นน้ำที่ใหญ่ที่สุดของประเทศญี่ปุ่นตั้งแต่เดือนมิถุนายนถึงเดือนตุลาคม ทุกท่านสามารถเห็นภาพมวลน้ำขนาดมหึมาที่ถูกปล่อยออกมาดูทรงพลังอย่างมาก พื้นที่โดยรอบถูกโอบล้อมด้วยภูเขาหิมะน้อยใหญ่ มีความสูงถึง 186 เมตร และมีความกว้างถึง 492 เมตร ซึ่งใช้เวลาการสร้างตั้งแต่เริ่มแรกจนเสร็จสิ้นประมาณ 45 ปี แต่เฉพาะในการสร้างตัวเขื่อนก็ใช้เวลาไป 4 ปีแล้ว ระหว่างทางสามารถเพลิดเพลินไปกับทิวทัศน์ธรรมชาติรอบข้างที่สวยงามได้ และนำทุกท่านนั่งรถบัสพลังงานไฟฟ้า (Kanden Tunnel Electric bus) (ใช้เวลาประมาณ 16 นาที) ไปสิ้นสุดเส้นทางที่ โอทิวาะ(Ogizawa)



เดินทางสู่ จังหวัด นากาโน่ (Nagano) (ใช้เวลาเดินทางประมาณ 2.30 ชั่วโมง) เป็นจังหวัดที่มีเสน่ห์ดึงดูดใจนักท่องเที่ยวด้วยธรรมชาติที่สวยงาม ภูเขาและป่าไม้สมบูรณ์ อากาศบริสุทธิ์ และวัฒนธรรมอันเป็นเอกลักษณ์

เย็น

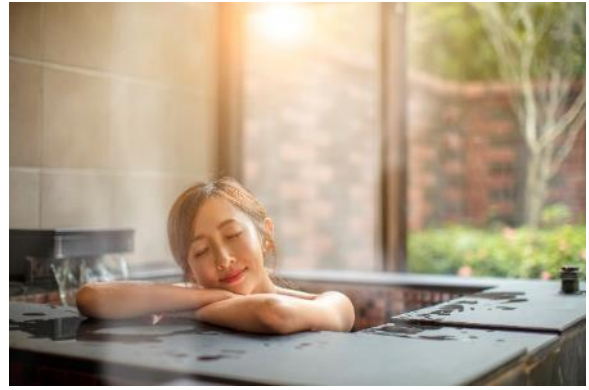
๑๑ รับประทานอาหารเย็น (มื้อที่4)

ที่พัก: Hotel Hakuba Onsen 3* หรือระดับใกล้เคียงกัน

(ชื่อโรงแรมที่ท่านพัก ทางบริษัทจะทำการแจ้งพร้อมใบนัดหมาย 5-7 วัน ก่อนเดินทาง)

Highlight! มาญี่ปุ่นแล้วต้องได้ลองคงไม่

พ้นการแช่ **ออนเซ็น (Onsen)** เพื่อคลายความ
เหนื่อยล้าจากการเดินทางหรือความเครียดในเรื่อง
ต่างๆ **ไอโห่ คุ่มยิ่งกว่าคุ่ม !!**



วันที่สี่

Hakuba Iwatake Mountain Resort+Gondora lift – คา มิ โคจิ – จังหวัดยามานาชิ – พักฟูจิออนเซ็น

🍷 อาหาร เช้า, เกียง, เย็น

เช้า 🍷 รับประทานอาหารเช้า ณ โรงแรม **(มือที่5)**

จุดชมวิวบนภูเขาที่โด่งดังจนต้องมาเห็นกับตาที่ Hakuba Iwatake Mountain Resort พร้อมนั่ง Gondora lift ขึ้นสู่จุดชมวิวบนภูเขาอิวาทากะ (Mt. Iwatake) ที่จะมอบทิวทัศน์สุดตระการตา 360 องศา ด้านบนมีไฮไลต์ระเบียง Hakuba Sanzan ที่สามารถชมวิวภูเขาต้นไม้ หรือถ่ายภาพเก็บบรรยากาศ และยังมีกิจกรรมอื่นๆ เช่น ปีนจักรยานเสือภูเขา หรือ Yoo-Hoo! SWING นั่งชิงช้าลอยฟ้าขนาดใหญ่ พร้อมทั้งยังมีร้านเบอเกอร์คาเฟ่บริการท่านสามารถเลือกซื้อขนมหรือเครื่องดื่ม จิบชมวิว ทำให้ผ่อนคลายและดื่มด่ำกับธรรมชาติได้ดียิ่งขึ้น **(ค่าทัวร์รวมค่าขึ้น Gondora lift ไม่รวมค่ากิจกรรมต่างๆ ในบริเวณ Hakuba Iwatake Mountain Resort)**



เที่ยง 🍷 รับประทานอาหารเที่ยง **(มือที่6)**

ให้ท่านเดินเล่นบนเส้นทางศึกษาธรรมชาติพร้อมถ่ายรูปสุดชิลกันที่ **คา มิ โคจิ (Kamikochi)** (ใช้เวลาเดินทางโดยประมาณ 1.30 ชั่วโมง) เป็นที่ตอบใจยกย่องสำหรับคนที่ต้องการพักผ่อน สายรักธรรมชาติ หรือสายคอนเทนต์ที่จะได้ภาพที่สวยงามอลังการของหุบเขา ที่นี่ถือเป็นสถานที่สวยงามมีแม่น้ำอาซุสะ (Azusa River) สายสำคัญและน้ำที่ใส

แจ๊ว พร้อมเทือกเขาอลังการอย่าง Japan Alps ที่ได้รับการขนานนามว่าเป็น สวิตเซอร์แลนด์แดนญี่ปุ่นเลยก็ว่าได้ และอย่าลืม **ไอโกล์สะพานคัมปิ** (Kappa Bridge) ที่ใครมาก็ต้องแวะ



เดินทางสู่ จังหวัดยามานาชิ (ใช้เวลาเดินทางประมาณ 4 ชั่วโมง) เป็นจังหวัดในภูมิภาคชูบุของประเทศญี่ปุ่น ตั้งอยู่บนเกาะฮอนชู ทางตะวันตกเฉียงใต้ของโตเกียว จังหวัดนี้มีภูเขาไฟฟูจิ ภูเขาที่สูงที่สุดในประเทศญี่ปุ่น และทะเลสาบคาวากูจิโกะ ทะเลสาบที่สวยงามตั้งอยู่เชิงเขา

เย็น ๑๐ รับประทานอาหารเย็น (เนื้อที่7) พิเศษบุฟเฟ่ต์ซาปู!! ชนิดของซาปูขึ้นอยู่กับคำแนะนำของโรงแรม



Highlight! เมื่อก่อนญี่ปุ่นแล้วต้องได้ลิ้มลองคงไม่
ฟิน ซาปูยักษ์ แล้วให้ทานเป็นแบบไม่อันบุฟเฟ่ต์อีก !!
ซาปูที่เนื้อแน่น สดใหม่ ลองกินกับน้ำจิ้มสไตล์ ญี่ปุ่นสักครั้ง
คงจะฟินไม่น้อย หลังจากมื้ออาหาร ยังมี **ออนเซ็น**
(Onsen) ให้แช่ เพื่อคลายความเหนื่อยล้าจากการเดินทาง
หรือความเครียดในเรื่องต่างๆ
ไอโโฮ คัมยิ่งกว่าคัม !!



ที่พัก: Fujisan Garden Hotel 3* หรือระดับใกล้เคียงกัน
(ชื่อโรงแรมที่ท่านพัก ทางบริษัทจะทำการแจ้งพร้อมใบนัดหมาย 5-7 วัน ก่อนเดินทาง)



วันที่ห้า ขึ้นภูเขาไฟฟูจิ สถานีที่ 5 – สวนโออิชิปาร์ค – Duty Free – โตเกียว – ย่านชินจูกุ – นาริตะ
🍷 อาหาร เช้า, เกียง

เช้า 🍷 รับประทานอาหารเช้านั้น ณ โรงแรม (เมื่อที่ 8)
จากนั้นนำท่าน **ขึ้นภูเขาไฟฟูจิ สัมผัสบรรยากาศและกลิ่นอายอย่างใกล้ชิดที่ สถานีที่ 5** บนระดับความสูงที่ 2,500 เมตร สามารถชมวิวกุภูเขาไฟฟูจิและภูเขาโดยรอบแบบพาโนรามา ในวันที่อากาศแจ่มใส ยังสามารถมองเห็นภูเขาไฟอาโสะได้ และสถานีที่ 5 เนื่องจากมีสิ่งอำนวยความสะดวกต่างๆ เช่น ร้านค้า ร้านอาหาร ห้องน้ำ และที่พักอีกด้วย

Highlight! เป็นจุดเริ่มต้นยอดเยี่ยมสำหรับการขึ้นภูเขาไฟฟูจิ สามารถชมวิวกุภูเขาไฟฟูจิและภูเขาโดยรอบได้แบบพาโนรามา ในวันที่อากาศแจ่มใส



****กรณีที่ไม่สามารถ ขึ้นภูเขาไฟฟูจิสถานีที่ 5 เนื่องจากสภาพอากาศไม่เอื้ออำนวย รัฐบาลยังสั่งปิด หรือยังไม่ประกาศเปิด หรือเหตุขัดข้องอื่นใดก็ตาม ทั้งนี้ทางบริษัทฯ ขอปรับเปลี่ยนไปที่ หมู่บ้านโอชิโนะฮักไก (Oshino Hakkai Village) เป็นหมู่บ้านที่ตั้งอยู่ใกล้ภูเขาไฟฟูจิ บริเวณทะเลสาบยามานาคาโกะ (Lake Yamanaka-ko) ซึ่งในปี 2013 ฟูจิซังได้รับเลือกให้เป็นมรดกทางวัฒนธรรมของโลก**



ในบริเวณนี้มีบ่อน้ำใสๆ รวมกันกว่า 8 บ่อ เป็นน้ำที่เกิดจากการละลายของหิมะจากบนภูเขาไฟฟูจิมีอายุมากกว่า 1,200 ปี อีระถ่ายภาพ หรือ ซิมของออร์อยๆ เช่น โมจิย่าง แสนอรัอย ซึ่งเป็นของขึ้นชื่อของหมู่บ้านแห่งนี้เอง แทนโดยไมแจ้งลวงหน้าทุกกรณี

ไฮไลท์ของคนรักดอกไม้ต้องไม่พลาด สวนโออิชิ ปาร์ค (Oishi Park) เป็นจุดชมวิวที่สามารถเห็นภูเขาไฟฟูจิได้ เกือบทั้งลูก ตั้งอยู่ริมฝั่งทะเลสาบคาวากุจิโกะฝั่งเหนือ เป็นที่นิยมของนักท่องเที่ยวญี่ปุ่นซึ่งมาพักผ่อนตากอากาศ ชมวิว ดื่มด่ำกับความงามของทิวทัศน์ ในวันที่อากาศแจ่มใส อีระถ่ายภาพความงามของภูเขาไฟฟูจิและดอกไม้บานาพันธุ์สีสดใสเต็มทุ่งแห่งนี้ พร้อมทั้งเลือกชมและซื้อสินค้าพื้นเมืองและขนมต่างๆ ตามอรัยาศัย (**ดอกไม้ไม่บาน หรือ บานช้า ทั้งนี้ขึ้นอยู่กับสภาพอากาศในแต่ละปี)



ช้อปบั้งที่ ดิวตี้ฟรี (Duty free) แหล่งช้อปปลอดภาษี ที่รวบรวมสินค้าราคาพิเศษ และมีชื่อเสียงที่เห็นแล้วต้องรู้ว่ามาจากประเทศญี่ปุ่นเช่น โฟมถ่านหินภูเขาไฟ วิตามิน อาหารเสริม ครีมต่างๆ ขนมญี่ปุ่นหลากหลายชนิด รวมไปถึงชาเขียว ผลิตภัณฑ์ขึ้นชื่อของญี่ปุ่น เป็นต้น ให้ทุกท่านสามารถเลือกซื้อเป็นของฝาก

เที่ยง

๑๐ รับประทานอาหารเที่ยง (มื้อที่9)

เดินทางสู่ โตเกียว (Tokyo) (ใช้เวลาเดินทางประมาณ 2 ชั่วโมง) มหานครที่คึกคัก เต็มไปด้วยวัฒนธรรม ประวัติศาสตร์ และความทันสมัย เมืองนี้มีอะไรให้ดูและทำมากมาย ตั้งแต่ชมวัดวาอารามโบราณ ไปจนถึงช้อปบั้งในย่านแฟชั่นสุด ตะลุยตามหาของสุดเก๋ Item ลับที่ แหล่งช้อปบั้งขนาดใหญ่ใจกลางเมือง ช้อปบั้งย่านชินจูกุ (Shinjuku) เป็นศูนย์รวมแฟชั่น ของเหล่าบรรดาแฟชั่นนิสต้า เป็นแหล่งอัฟเดเทกรนด์ และเป็นย่านความเจริญอันดับหนึ่งของนครโตเกียวในปัจจุบัน ให้ท่านเลือกชมและซื้อสินค้ามากมาย อาทิ เครื่องใช้ไฟฟ้า, กล้องถ่ายรูป, นาฬิกา, เสื้อผ้า, รองเท้า และเครื่องสำอางแบรนด์ต่างๆ เช่น KOSE, SHISEDO, KANEBO, SK II และอื่นๆ อีกมากมาย หรือร้าน 100 เยน (อยู่ตึก PEPE ชั้น 8) ซึ่งสินค้าทุกอย่างภายในร้านจะราคา 100 เยน เท่ากันหมด หรือเป็นร้านดองกี้ ที่ขายสินค้าราคาถูกสารพัดอย่าง หรือจะเป็นร้านมัตสึโมโต้ ที่รวมสินค้า เครื่องใช้เครื่องสำอาง ผลิตภัณฑ์ของใช้ไว้อย่างหลากหลาย ให้ท่านช้อปบั้งตามอรัยาศัย





Highlight! ปกหยุดพัก POPMART สาขาชินจูกุ เป็น auto shop (ตุ๊กต) ที่ตึก Alta ตูจะตั้งอยู่หน้าตึกเลย ไปจุ่มกันนน



เย็น **อิสระอาหารเย็น ตามอริยาศัย** เพื่อไม่รบกวนเวลาของท่าน
 เดินทางสู่ นาริตะ (Narita) (ใช้เวลาเดินทางโดยประมาณ 1.30 ชั่วโมง) ยังมีเสน่ห์อีกมากมายที่ซ่อนอยู่ ทั้งวัดเก่าแก่ ศาลเจ้าชินโต และธรรมชาติที่สวยงาม ทำให้นาริตะเป็นจุดหมายปลายทางที่น่าสนใจสำหรับนักท่องเที่ยว
 ที่พัก: International Resort Hotel Yurakujo 3* หรือระดับใกล้เคียงกัน
 (ชื่อโรงแรมที่ท่านพัก ทางบริษัทจะทำการแจ้งพร้อมใบนัดหมาย 5-7 วัน ก่อนเดินทาง)

วันที่หก ทำอากาศยานนานาชาตินาริตะ – ทำอากาศยานนานาชาติสุวรรณภูมิ 🍴 อาหาร เช้า

เช้า **🍴 รับประทานอาหารเช้า ณ โรงแรม (เมื่อที่10) หรือ บริการอาหารเช้าแบบ SET BOX กรณีที่พักอยู่ห่างสนามบิน หรือกรณีห้องอาหารโรงแรมเปิดช้า**
 เดินทางสู่ ทำอากาศยานนานาชาตินาริตะ ประเทศญี่ปุ่น เพื่อเตรียมตัวเดินทางกลับกรุงเทพฯ ประเทศไทย
 10.50 น. เดินทางสู่ ทำอากาศยานนานาชาติสุวรรณภูมิ อาคารโดยสารการบิน Thai Airways (TG) เที่ยวบินที่ TG641 (บริการอาหารบนเครื่องบิน)
 15.20 น. เดินทางถึง ทำอากาศยานนานาชาติสุวรรณภูมิ ประเทศไทย โดยสวัสดิภาพ

หมายเหตุ: รายการทัวร์สามารถเปลี่ยนแปลงได้ตามความเหมาะสม เนื่องจากสภาวะอากาศ, การเมือง, สายการบิน การจราจรช่วงเทศกาลหรือวันหยุดของญี่ปุ่น เป็นต้น โดยมีต้องแจ้งให้ทราบล่วงหน้า โดยทางผู้จัดจะปรับเปลี่ยนโดยคำนึงถึงผลประโยชน์ของท่านเป็นหลัก เพื่อให้ท่านท่องเที่ยวได้ครบถ้วนตามโปรแกรม

การบริการของรถบัสนำเที่ยวญี่ปุ่น ตามกฎหมายของประเทศญี่ปุ่น สามารถให้บริการวันละ 11 ชั่วโมง มีอาจเพิ่มเวลาได้ โดยมีคุณผู้โดยสารและผู้ขับขี่จะเป็นผู้บริหารเวลาตามความเหมาะสม จึงขอสงวนสิทธิ์ในการปรับเปลี่ยนเวลาท่องเที่ยวตามสถานที่ในโปรแกรมการเดินทาง

**** ตามกฎหมายของประเทศญี่ปุ่นนั้น สามารถให้บริการสูงสุดวันละไม่เกิน 11 ชั่วโมง กรณีที่คนขับรถไม่ได้พักโรงแรมเดียวกับกรุ๊ปทัวร์ หรือ คนขับรถต้องนำรถส่งกลับบริษัทฯ จะสามารถให้บริการกรุ๊ปทัวร์ในวันนั้นๆ ได้สูงสุด 10 ชั่วโมงเท่านั้น เพื่อเป็นการเผื่อเวลาให้คนขับรถถึงที่หมายปลายทางนั้นๆ แล้วเวลารวมทั้งสิ้นไม่เกินเวลา 11 ชม. ตามที่กฎหมายกำหนดบังคับ**

ประกาศสำคัญ: รับผิดชอบผู้มิมีวัตถุประสงค์เพื่อการท่องเที่ยวเท่านั้น ค่าทัวร์ที่จ่ายให้กับผู้จัด เป็นการชำระแบบจ่ายชำระขาด และผู้จัดได้ชำระให้กับสายการบินและสถานที่ต่างๆ แบบชำระขาดเช่นกันก่อนออกเดินทาง ฉะนั้นหากท่านไม่ได้ร่วมเดินทาง หรือใช้บริการตามรายการไม่ด้วยสาเหตุใด หรือได้รับการปฏิเสธการเข้าหรือออกนอกเมืองจากประเทศในรายการ (ประเทศไทยและประเทศญี่ปุ่น) ทางผู้จัดขอสงวนสิทธิ์การคืนเงินสดส่วนใดๆ รวมทั้งค่าตัวเครื่องบินให้แก่ท่าน

เงื่อนไขการให้บริการ

- ▶ การเดินทางครั้งนี้จะต้องมีจำนวน 20 ท่านขึ้นไป กรณีไม่ถึงจำนวนดังกล่าว
 - จะส่งจอยน์ทัวร์กับบริษัทที่มีโปรแกรมใกล้เคียงกัน
 - หรือเลื่อน หรือยกเลิกการเดินทาง โดยทางบริษัทจะทำการแจ้งให้ท่านทราบล่วงหน้าก่อนการเดินทางประมาณ 10 วัน
 - หรือขอสงวนสิทธิ์ในการปรับราคาค่าบริการเพิ่ม (ในกรณีที่ผู้เดินทางไม่ถึง 15 ท่าน และท่านยังประสงค์เดินทางต่อ) โดยทางบริษัทจะทำการแจ้งให้ท่านทราบก่อนล่วงหน้า
 - ▶ ในกรณีที่ลูกค้าต้องออกตัวโดยสารภายในประเทศ กรุณาติดต่อเจ้าหน้าที่ของบริษัทฯ ก่อนทุกครั้ง มิฉะนั้นทางบริษัทจะไม่รับผิดชอบใดๆ ทั้งสิ้น
 - ▶ การจองทัวร์และชำระค่าบริการ
 - กรุณาชำระค่ามัดจำ ท่านละ 20,000 บาท กรุณาส่งสำเนาหน้าพาสปอร์ต พร้อมเอกสารชำระมัดจำค่าทัวร์
 - ค่าทัวร์ส่วนที่เหลือชำระ 25-30 วันก่อนออกเดินทาง **กรณีบริษัทฯ จำเป็นต้องออกตัวก่อนท่านจำเป็นต้องชำระค่าทัวร์ส่วนที่เหลือตามที่บริษัทกำหนดแจ้งเท่านั้น**
- **สำคัญ** สำเนาหน้าพาสปอร์ตผู้เดินทาง (จะต้องมีอายุเหลือมากกว่า 6 เดือน ก่อนหมดอายุนับจากวันเดินทางไป-กลับ และจำนวนหน้าหนังสือเดินทางต้องเหลือว่างสำหรับติดวีซ่าไม่ต่ำกว่า 3 หน้า) **กรุณาตรวจสอบก่อนส่งให้บริษัทมิฉะนั้นทางบริษัทจะไม่รับผิดชอบกรณีพาสปอร์ตหมดอายุ ** กรุณาส่งพร้อมหลักฐานการโอนเงินมัดจำ**

เงื่อนไขการยกเลิก

- ยกเลิกก่อนการเดินทางตั้งแต่ 30 วันขึ้นไป คืนเงินค่าทัวร์โดยหักค่าใช้จ่ายที่เกิดขึ้นจริง
- ยกเลิกก่อนการเดินทาง 15-29 วัน ยึดเงิน 50% จากยอดที่ลูกค้าชำระมา และเก็บค่าใช้จ่ายที่เกิดขึ้นจริง(ถ้ามี)
- ยกเลิกก่อนการเดินทางน้อยกว่า 15 วัน ขอสงวนสิทธิ์ยึดเงินเต็มจำนวน
 - *กรณีมีเหตุยกเลิกทัวร์ โดยไม่ใช้ความผิดของบริษัททัวร์ คืนเงินค่าทัวร์โดยหักค่าใช้จ่ายที่เกิดขึ้นจริง(ถ้ามี)
 - *ค่าใช้จ่ายที่เกิดขึ้นจริง เช่น ค่ามัดจำตัวเครื่องบิน โรงแรม ค่าวีซ่า และค่าใช้จ่ายจำเป็นอื่นๆ

กรณีจองทัวร์วันหยุดเทศกาล วันหยุดนักขัตฤกษ์ วันหยุดยาวต่อเนื่อง หากได้มีการแจ้งยกเลิกทัวร์ ทางบริษัทฯ ขอสงวนสิทธิ์เก็บค่าทัวร์ทั้งหมด โดยไม่มีเงื่อนไขใดๆ ทั้งสิ้น

อัตราค่าบริการนี้ รวม

1. ค่าตัวโดยสารเครื่องบินไป-กลับ ชั้นประหยัดพร้อมค่าภาษีสนามบินทุกแห่งตามรายการทัวร์ข้างต้น (ตัวกรุ๊ปไม่สามารถ Upgrade ที่นั่ง ได้ และต้องเดินทางไป-กลับพร้อมตัวกรุ๊ปเท่านั้นไม่สามารถเลื่อนวันได้)
2. ค่าที่พักห้องละ 2-3 ท่าน ตามโรงแรมที่ระบุไว้ในรายการหรือระดับใกล้เคียงกัน
กรณีพัก 3 ท่านถ้าวันที่เข้าพักห้องโรงแรม ไม่มีห้อง TRP (3 ท่าน) อาจจำเป็นต้องแยกพัก 2 ห้อง (มีค่าใช้จ่ายพักเดี่ยวเพิ่ม) กรณีห้อง TWIN BED (เตียงเดี่ยว 2 เตียง) ซึ่งโรงแรมไม่มีหรือเต็ม ทางบริษัทขอปรับเป็นห้อง DOUBLE BED แทนโดยมีต้องแจ้งให้ทราบล่วงหน้า หรือ หากต้องการห้องพักแบบ DOUBLE BED (1 เตียงใหญ่) ซึ่งโรงแรมไม่มีหรือเต็ม ทางบริษัทขอปรับเป็นห้อง TWIN BED แทนโดยมีต้องแจ้งให้ทราบล่วงหน้า กรณีห้องพักในเมืองที่ระบุไว้ในโปรแกรมมีเทศกาลวันหยุด มีงานแฟร์ต่างๆ บริษัทฯ ขอจัดที่พักในเมืองใกล้เคียงแทน
3. ค่าอาหาร ค่าเข้าชม และ ค่ายานพาหนะทุกชนิด ตามที่ระบุไว้ในรายการทัวร์ข้างต้น
4. เจ้าหน้าที่บริษัทฯ คอยอำนวยความสะดวกตลอดการเดินทาง
5. ค่าน้ำหนักกระเป๋า สายการบิน Thai Airways (TG) สัมภาระโหลดใต้ท้องเครื่อง ไม่เกิน 25 กิโลกรัมและ ถือขึ้นเครื่องได้ 7 กิโลกรัม และค่าประกันวินาศภัยเครื่องบินตามเงื่อนไขของแต่ละสายการบินที่มีการเรียกเก็บ และกรณีสัมภาระเกินท่านต้องเสียค่าปรับตามที่สายการบินเรียกเก็บ
6. ค่าประกันอุบัติเหตุตามกรมธรรม์วงเงิน 1,000,000 บาท ค่ารักษาพยาบาล ตามเงื่อนไขของบริษัทฯ ประกันภัยที่บริษัททำไว้ ทั้งนี้ยอมอยู่ในข้อกำหนดที่มีการตกลงไว้กับบริษัทประกันชีวิต ทุกกรณี ต้องมีใบเสร็จและเอกสารรับรองทางการแพทย์ จากหน่วยงานที่เกี่ยวข้อง ไม่รวมประกันสุขภาพ ท่านสามารถสั่งซื้อประกันสุขภาพเพิ่มได้จากบริษัทประกันทั่วไป
7. ค่าภาษีสนามบิน และค่าภาษีน้ำมันตามรายการทัวร์
8. ค่ารถปรับอากาศนำเที่ยวตามระบุไว้ในรายการ พร้อมคนขับรถ (กฎหมายไม่อนุญาตให้คนขับรถเกิน 12 ชม./วัน)
9. รวมภาษีมูลค่าเพิ่ม 7% และภาษีหัก ณ ที่จ่าย 3% (ค่าบริการเท่านั้น)

อัตราค่าบริการนี้ ไม่รวม

1. ค่าทำหนังสือเดินทางไทย และเอกสารต่างด้าวต่างๆ
2. ค่าใช้จ่ายอื่นๆ ที่นอกเหนือจากรายการระบุ อาทิเช่น ค่าอาหาร เครื่องดื่ม ค่าช้อปปิ้ง ค่าโทรศัพท์ เป็นต้น
3. ค่าภาษีทุกรายการคิดจากยอดบริการ, ค่าภาษีเดินทาง (ถ้ามีการเรียกเก็บ)
4. ค่าภาษีน้ำมันที่สายการบินเรียกเก็บเพิ่มหลังจากทางบริษัทฯ ได้ออกตั๋วเครื่องบิน และได้ทำการขายโปรแกรมไปแล้ว
5. ค่าพนักงานยกกระเป๋าที่โรงแรม
6. ค่าทิปโถด์ คนขับรถ ขออนุญาตนำเก็บ ณ สนามบินวันแรก ท่านละ 2,000 บาท / ท่าน

หมายเหตุ

กรุณาอ่านศึกษารายละเอียดทั้งหมดก่อนทำการจอง เพื่อความถูกต้องและความเข้าใจตรงกันระหว่างท่านลูกค้าและบริษัทฯ และเมื่อท่านตกลงชำระเงินมัดจำหรือค่าทัวร์ทั้งหมดกับทางบริษัทฯ แล้วทางบริษัทฯ จะถือว่าท่านได้ยอมรับเงื่อนไขข้อตกลงต่างๆ ทั้งหมด

1. บริษัทฯ ขอสงวนสิทธิ์ที่จะเลื่อนการเดินทางหรือปรับราคาค่าบริการขึ้นในกรณีที่มีผู้ร่วมคณะไม่ถึง 20 ท่าน
2. ขอสงวนสิทธิ์การเก็บค่าน้ำมันและภาษีสนามบินทุกแห่งเพิ่ม หากสายการบินมีการปรับขึ้นก่อนวันเดินทาง
3. บริษัทฯ ขอสงวนสิทธิ์ในการเปลี่ยนเที่ยวบิน โดยมีต้องแจ้งให้ทราบล่วงหน้าอันเนื่องจากสาเหตุต่างๆ
4. บริษัทฯ จะไม่รับผิดชอบใดๆ ทั้งสิ้น หากเกิดกรณีความล่าช้าจากสายการบิน, การยกเลิกบิน, การประท้วง, การนัดหยุดงาน, การก่อการจลาจล, ภัยธรรมชาติ, การนำสิ่งของผิดกฎหมาย ซึ่งอยู่นอกเหนือความรับผิดชอบของบริษัทฯ
5. บริษัทฯ จะไม่รับผิดชอบใดๆ ทั้งสิ้น หากเกิดสิ่งของสูญหาย อันเนื่องเกิดจากความประมาทของท่าน, เกิดจากการโจรกรรม และ อุบัติเหตุจากความประมาทของนักท่องเที่ยวเอง
6. เมื่อท่านตกลงชำระเงินมัดจำหรือค่าทัวร์ทั้งหมดกับทางบริษัทฯ แล้ว ทางบริษัทฯ จะถือว่าท่านได้ยอมรับเงื่อนไขข้อตกลงต่างๆ ทั้งหมด
7. รายการนี้เป็นเพียงข้อเสนอที่ต้องได้รับการยืนยันจากบริษัทฯ อีกครั้งหนึ่ง หลังจากได้สำรองโรงแรมที่พักในต่างประเทศเรียบร้อยแล้ว โดยโรงแรมจัดในระดับใกล้เคียงกัน ซึ่งอาจจะปรับเปลี่ยนตามที่ระบุในโปรแกรม
8. การจัดการเรื่องห้องพัก เป็นสิทธิ์ของโรงแรมในการจัดห้องให้กับกรุ๊ปที่เข้าพัก โดยมีห้องพักสำหรับผู้สูบบุหรี่ / ปลอดบุหรี่ได้ โดยอาจจะขอเปลี่ยนห้องได้ตามความประสงค์ของผู้ที่พัก ทั้งนี้ขึ้นอยู่กับความพร้อมให้บริการของโรงแรม และไม่สามารถรับประกันได้
9. กรณีผู้เดินทางต้องการความช่วยเหลือเป็นพิเศษ อาทิเช่น **ใช้วีซ่าเชงเก้น กรุณาแจ้งบริษัทฯ อย่างช้า 14 วัน ก่อนการเดินทาง** มิฉะนั้น บริษัทฯ ไม่สามารถจัดการให้ล่วงหน้าได้
10. มัคคุเทศก์ พนักงาน และ ตัวแทนของผู้จัด ไม่มีสิทธิ์ในการให้คำสัญญาใดๆ ทั้งสิ้นแทนผู้จัด นอกจากมีเอกสารลงนามโดยผู้มีอำนาจของผู้จัดกำกับเท่านั้น
11. ผู้จัดจะไม่รับผิดชอบและไม่สามารถคืนค่าใช้จ่ายต่างๆ ได้เนื่องจากการเป็นการเหมาะสมกับตัวแทนต่างๆ ในกรณีที่ผู้เดินทางไม่ผ่านการพิจารณาในการตรวจคนเข้าเมือง-ออกเมือง ไม่ว่าจะเป็นกองตรวจคนเข้าเมืองหรือกรมแรงงานของทุกประเทศ ในรายการท่องเที่ยว อันเนื่องมาจากการกระทำที่ส่อไปในทางผิดกฎหมาย การหลบหนี เข้าออกเมือง เอกสารเดินทางไม่ถูกต้อง หรือ การถูกปฏิเสธในกรณีอื่นๆ



โอนผ่านธนาคารตามรายละเอียดดังนี้

ชื่อบัญชี : บจก. ลุคซ์แพนเนก ทราเวลเลอร์

ธนาคารกสิกรไทย
开泰银行 KASIKORNBANK



ธนาคารกสิกรไทย : สาขา มาร์เก็ต วิลเลจ สุวรรณภูมิ

เลขที่บัญชี : 137-1-55475-7

ชื่อบัญชี : คุณนิชชฎาเนตร ทวีอภิรดีวิษา

ธนาคารกสิกรไทย
开泰银行 KASIKORNBANK



ธนาคารกสิกรไทย : สาขา เมกาบางนา

เลขที่บัญชี : 028-1-54355-5

กรุณาส่งสลิปหลังจากชำระค่าทัวร์ด้วยนะครับ

Allianz Travel **ประกันการเดินทาง** หมดกังวล ทุกการเดินทาง

ระยะเวลาการเดินทาง	(แบบไป-ไป) เอเชีย	(แบบไป-ไป) ทั่วโลก	ระยะเวลาการเดินทาง	(แบบไป-ไป) เอเชีย	(แบบไป-ไป) ทั่วโลก	ผลประโยชน์ ความคุ้มครอง	เดินทางในเอเชีย	เดินทางทั่วโลก
1-2 วัน	220.-	420.-	9 วัน	335.-	585.-	1. การสูญเสียชีวิต / ภัยพิบัติ / อุบัติเหตุ หรือระยะเวลา ภาวะ อากาศผิดปกติ - ผู้เอาประกันภัยอายุตั้งแต่ 16 ปี จนถึง 75 ปี - ผู้เอาประกันภัยอายุตั้งแต่ 16 ปี หรือมากกว่า 75 ปี	1,500,000.- 750,000.-	2,000,000.- 1,000,000.-
3 วัน	230.-	420.-	10 วัน	345.-	605.-			
4 วัน	240.-	420.-	11 วัน	365.-	660.-	2. ค่ารักษาพยาบาลในต่างประเทศ (วงเงินค่ารักษาพยาบาลต่อครั้ง จำกัดตามแนบมา) - ค่ารักษาพยาบาลต่อครั้งในระยะเวลา ที่ชดเชยไม่เกิน 30 วัน นับจากวันเดินทาง ถึง ประเทศที่ชดเชย - คุ้มครองค่าใช้จ่ายค่ารักษาพยาบาลใน ประเทศที่ชดเชยต่อปีโดยมีวงเงิน ค่าชดเชยรวมก่อน (ภายใน 7 วัน นับจากวันที่เดินทางถึง ประเทศที่ชดเชย)	2,000,000.- 200,000.- 50,000.-	2,000,000.- 200,000.- 50,000.-
5 วัน	250.-	460.-	12 วัน	375.-	680.-			
5 วัน	295.-	470.-	13 วัน	385.-	710.-			
7 วัน	315.-	555.-	14 วัน	400.-	730.-			
8 วัน	325.-	575.-	15-18 วัน	450.-	855.-			

รายละเอียดการชำระค่าบริการ

ชื่อบัญชี : บจก. ลุคซ์เพลนเนท ทรavelเลอร์

ธนาคารกสิกรไทย
 开泰银行 KASIKORNBANK



ธนาคารกสิกรไทย : สาขา มาร์เก็ต วิลเลจ สุวรรณภูมิ
 เลขที่บัญชี : 137-1-55475-7

ชื่อบัญชี : คุณนิษฐนตร์ ทวีอักษรดีวิชา

ธนาคารกสิกรไทย
 开泰银行 KASIKORNBANK



ธนาคารกสิกรไทย : สาขา เมทบางนา
 เลขที่บัญชี : 028-1-54355-5



สอบถามเพิ่มเติม/จองทัวร์

แพนทนายจอยหน้าร้าน :

085-567-5444, 091-778-4442, 091-939-4556,
 081-855-7999, 081-839-0999

แพนกกฤษิ์ปเหมา : 063-539-3965, 091-939-9356

สแกน QR code
 สอบถามข้อมูลเพิ่มเติมได้ที



Hotline

02-530-9899 (เวลา 9.00-19.30 น.)