



**GO CRUISE**  
QQCRSIN-CS008

**CRYSTAL**  
CRUISES

**CRUISE ONLY**  
Crystal Symphony

## Singapore *To* Mumbai (India)

SINGAPORE – PENANG (MALAYSIA) – PHUKET (THAILAND) – SABANG (INDONESIA)  
 COLOMBO (SRILANGKA) – COCHIN – MUMBAI (INDIA )

### สุดยอดเรือสำราญเหนือระดับ

รับประทานอาหารฝีมือเชฟระดับ 5 ดาว ทุกมื้อ  
 พร้อมเครื่องดื่มน้ำพรีเมียม ตลอดการเดินทาง

**13 Days 12 Nights**

01.	SINGAPORE SINGAPORE	MAR 08, 2025	DEPARTURE 11:00 PM
02.	DAY AT SEA	MAR 07, 2025	
03.	GEORGE TOWN (PENANG) MALAYSIA	MAR 08, 2025	7:00 AM - 5:00 PM
04.	PHUKET THAILAND	MAR 09, 2025	8:00 AM - 5:00 PM
05.	SABANG INDONESIA	MAR 10, 2025	9:00 AM - 7:00 PM
06.	DAY AT SEA	MAR 11, 2025	
07.	DAY AT SEA JAPAN	MAR 13, 2025	ARRIVAL 8:00 AM
08.	KOCHI JAPAN	FEB 16, 2025	12:00 PM - 6:00 PM
09.	COLOMBO SRI LANKA	MAR 14, 2025	DEPARTURE 2:00 PM
10.	COCHIN INDIA	MAR 15, 2025	9:00 AM - 8:00 PM
11.	DAY AT SEA	MAR 16, 2025	
12.	MUMBAI INDIA	MAR 17, 2025	ARRIVAL 9:00 AM
13.	MUMBAI INDIA	MAR 18, 2025	

**Merlion**  
Singapore

**Mumbai**  
India

**Crystal Cruise**  
Crystal Symphony

**06-18 Mar 2025** Starting Price **7,000** USD / ท่าน

ราคาครอบคลุม : ภาษีค่าเรือ ภาษีพนักงาน อาหารเครื่องดื่ม เกรดพรีเมียม ทุกมื้อบนเรือสำราญ  
 ราคาไม่รวม : ตัวเครื่องบิน, ค่าทำวีซ่า, ค่าประกันการเดินทาง, อาหารพิเศษ

# CRYSTAL SYMPHONY

With elegant lines and sweeping ocean views, our intimate ship houses expansive suites and guest rooms, alongside a world-class choice of dining, wellness and entertainment.

DISCOVER CRYSTAL SYMPHONY

VIEW DECK PLANS

**GUEST CAPACITY**  
606

**REFURBISHED IN**  
2023

**GUEST TO SPACE RATIO**  
1 TO 84.2 CU FT

**ALL-INCLUSIVE LUXURY CRUISE:** รับประทานอาหารบนเรือสำราญกับเมนูและวัตถุดิบท้องถิ่นที่คัดสรรมาอย่างดีปรุงโดยเชฟระดับ 5 ดาวทุกมื้อบนห้องอาหารหลากหลายของเรือสำราญ Crystal Symphony รวมทั้ง เครื่องดื่มชั้นเลิศ น้ำผลไม้ ชา-กาแฟ เหล้า เบียร์ ไวน์ เกรดพรีเมียม ตลอดการเดินทาง .





ASIA  
**Singapore**  
 ↳ **Mumbai**

12 NIGHTS  
 DATES  
**MAR 06, 2025 → MAR 18, 2025**  
 FARES FROM  
**\$7,000 PER GUEST\***  
 SHIP  
**CRYSTAL SYMPHONY**

♡ [SAVE](#) [SHARE](#) [PRINT](#)

GUEST CAPACITY		606
STAFF TO GUEST RATIO		NEARLY ONE STAFF MEMBER PER GUEST
GROSS REGISTERED TONS		51,068
LENGTH		781 FT (238.1 M)
WIDTH		99.1 FT (30.2 M)
DRAFT		24.9 FT (7.6 M)
CRUISING SPEED MAX		20 KNOTS





**12 NIGHTS  
DESTINATIONS**

**SINGAPORE -MUMBAI (INDIA)**  
SINGAPORE-PANANG(Malaysia)-PHUKET(Thailand)-SABANG(Indonesia)  
-COLOMBO(Srilanka)-COCHIN(India)-MUMBAI(India)

**DATES  
6-18 MAR 2025**

01.  
**SINGAPORE**

**MAR 06, 2025  
DEPARTURE 11:00  
PM**

**Check- in At Port**



สิงคโปร์เป็นเมืองรัฐที่มี  
ชีวิตชีวาและมีความ  
หลากหลายทาง  
วัฒนธรรม ตั้งอยู่ใน  
เอเชียตะวันออกเฉียง  
ใต้ มีชื่อเสียงในด้าน  
รูปแบบสถาปัตยกรรม  
วัฒนธรรมอาหาร และ


ตลาดแผงลอย ประวัติศาสตร์ของสิงคโปร์เต็มไปด้วยความมั่ง  
คั่งและความโรแมนติก การค้าเครื่องเทศและการละเมิดลิขสิทธิ์  
ลัทธิล่าอาณานิคม และท้ายที่สุดคือการเติบโตจนกลายเป็น  
เรื่องราวความสำเร็จที่ยิ่งใหญ่ที่สุดแห่งหนึ่งของเอเชีย วัด มัสยิด  
และโบสถ์เป็นเครื่องเตือนใจอันเจียบสงบของการอพยพที่  
หลากหลายซึ่งสร้างความมั่งคั่งให้กับประวัติศาสตร์ของ  
ประเทศ ค้นพบคฤหาสน์และสนามหญ้าสีเขียวของสิงคโปร์ใน  
ยุคอาณานิคม ความลึกซึ้งของไชนาทาวน์ และกลิ่นหอมฉุยของ  
เครื่องเทศตามถนนอาหาร

( ท่านสามารถลงเที่ยวได้อิสระ หรือ เลือกซื้อ ทัวร์เสริมของทางเรือ CRYSTAL CRUISE ได้ทุกเมือง โปรดติดต่อเจ้าหน้าที่ )

<p>02. <b>DAY AT SEA</b>  MAR 07, 2025</p>	<p>วันนี้ เรือสำราญ ล่องอยู่น่านน้ำสากลตลอดทั้งวัน ท่านสามารถทำกิจกรรมต่างๆ รับประทานอาหาร และพักผ่อนบนเรือสำราญตามอัธยาศัย</p> 
--	--

<p>03. <b>GEORGE TOWN (PENANG) MALAYSIA</b>  MAR 08, 2025 7:00 AM - 5:00 PM</p>	 <p>ปีนังตั้งอยู่บนเส้นทาง การค้าเครื่องเทศโบราณ เป็นเมืองที่ผสมผสาน ระหว่างเอเชียโบราณ สุ มาตรา อินเดีย และ อิทธิพลของผู้ตั้งถิ่นฐาน ชาวยุโรปหลายต่อหลาย ศตวรรษเข้าด้วยกัน</p> <p>อย่างลงตัว ปีนังเป็นเมืองที่มีความเชื่อมโยงทางประวัติศาสตร์ ระหว่างยุโรปและตะวันออกกลาง และเอกลักษณ์สมัยใหม่ของ เมืองก็ยังคงเป็นภาพสะท้อนของวัฒนธรรมต่างๆ ตลาดที่คึกคัก มอบประสบการณ์ที่น่าตื่นตาตื่นใจให้กับผู้ลี้มลอง วงการศิลปะที่ กำลังได้รับความนิยมช่วยเพิ่มความน่าสนใจให้กับป่าในเมือง และสะพานปีนังและปีนังฮิลล์ก็มอบทัศนียภาพอันกว้างไกล</p>
<p>( ท่านสามารถลงเที่ยวได้อิสระ หรือ เลือกซื้อ ทัวร์เสริมของทางเรือ CRYSTAL CRUISE ได้ทุกเมือง โปรดติดต่อเจ้าหน้าที่ )</p>	

<p>04. <b>PHUKET THAILAND</b>  MAR 09, 2025 8:00 AM - 5:00 PM</p>	 <p>ชาวเมืองภูเก็ตเรียกกูเก็ต ว่า "ไข่มุกแห่งภาคใต้" และหากได้มาเยือนเกาะ อันเขียวขจีและอาบแดด แห่งนี้ในทะเลอันดามันสัก ครั้ง คุณก็จะรู้ว่าทำไมถึง เป็นเช่นนั้น ชายฝั่งทะเลมี ชายหาดที่สวยงาม มากมาย พื้นที่ภายในเต็ม</p> <p>ไปด้วยป่าไม้มีป่าดิบชื้นและสวนโกโก้ สับปะรด และยางพารา จำนวนมาก วัฒนธรรมของภูเก็ตเป็นการผสมผสานอันโดดเด่น ระหว่างชาวโปรตุเกส จีน และชาวพื้นเมืองชาวน้ำ ซึ่งเป็นชาวเรือ ที่ภาคภูมิใจ</p>
<p>( ท่านสามารถลงเที่ยวได้อิสระ หรือ เลือกซื้อ ทัวร์เสริมของทางเรือ CRYSTAL CRUISE ได้ทุกเมือง โปรดติดต่อเจ้าหน้าที่ )</p>	


<p>05. <b>SABANG INDONESIA</b></p> <p><b>MAR 10, 2025 9:00 AM - 7:00 PM</b></p>	 <p>ซาบังตั้งอยู่ท่ามกลางหมู่เกาะที่สวยงามของอินโดนีเซีย มีเสน่ห์ดึงดูดใจจนไม่อาจต้านทานได้ สวรรค์เขตร้อนแห่งนี้โอบล้อมไปด้วยหาดทรายสีขาวบริสุทธิ์และน้ำทะเลสีฟ้าใส เป็นสถานที่พักผ่อนสำหรับผู้ที่ต้องการความสงบและการผจญภัย ดำน้ำในแนวปะการังสีสดใสที่เต็มไปด้วยชีวิตใต้ท้องทะเลหลากสีสัน หรือเดินเล่นไปตามชายหาดที่มีต้นปาล์มเรียงรายสัมผัสทรายอุ่น ๆ ระหว่างนี้แวะชิมตำกักบัววัฒนธรรมอินโดนีเซียที่หลากหลาย ลิ้มรสอาหารท้องถิ่นที่เข้ายวนใจ และสัมผัสความอบอุ่นของคนในท้องถิ่น ด้วยความงามตามธรรมชาติและเสน่ห์ที่น่าหลงใหล ซาบังจึงเป็นหนึ่งในสวรรค์ที่ซ่อนเร้นที่สุดของอินโดนีเซียอย่างแน่นอน</p>
<p>( ท่านสามารถลงเที่ยวได้อิสระ หรือ เลือกซื้อ ทัวร์เสริมของทางเรือ CRYSTAL CRUISE ได้ทุกเมือง โปรดติดต่อเจ้าหน้าที่ )</p>	


<p>06-07 <b>DAY AT SEA</b></p> <p><b>MAR 11-12, 2025</b></p>	 <p>วันนี้ เรือสำราญ ล่องอยู่น่านน้ำสากลตลอดทั้งวัน ท่านสามารถทำกิจกรรมต่างๆ รับประทานอาหาร และพักผ่อนบนเรือสำราญตามอัธยาศัย</p>
--	--

<p>08-09 <b>COLOMBO SRI LANKA</b></p> <p><b>MAR 13 ,2025 ARRIVAL 8:00 AM</b></p> <p><b>MAR 14, 2025 DEPARTURE 2:00 PM</b></p>	 <p>โคลัมโบ เมืองหลวงทางการค้าของศรีลังกา ขึ้นชื่อในด้านวัฒนธรรมท้องถิ่นที่มีชีวิตชีวา ผสมผสานระหว่างภูมิประเทศเขตร้อนกับบรรยากาศแบบเมืองใหญ่ที่น่าประทับใจ เมืองหลวงของศรีลังกาเมื่อไม่นานนี้ เมืองที่น่าหลงใหลแห่งนี้เต็มไปด้วยอาคารเมืองใหญ่และวัดโบราณที่</p>
---	---

	<p>นำเสนอใจ บริษัทการค้าชาวโปรตุเกส ดัตช์ และอังกฤษ ถือเป็นจุดแวะพักสำคัญบนเส้นทางการค้าเครื่องเทศ โดยทิ้งโบสถ์ อนุสรณ์สถาน และศาสนาไว้ รวมทั้งภาษาของพวกเขาบางส่วนที่นำมาใช้ในการพูดและกิจวัตรประจำวันของชาวศรีลังกาในท้องถิ่น คินนินอนที่ ศรีลังกา</p>
<p>( ท่านสามารถลงเที่ยวได้อิสระ หรือ เลือกซื้อ ทัวร์เสริมของทางเรือ CRYSTAL CRUISE ได้ทุกเมือง โปรดติดต่อเจ้าหน้าที่ )</p>	

<p style="text-align: center;">10. <b>COCHIN INDIA</b></p> <p style="text-align: center;"><b>MAR 15, 2025 9:00 AM - 8:00 PM</b></p>	<div style="display: flex; align-items: flex-start;">  <div style="margin-left: 10px;"> <p>เมืองโคชินหรือที่รู้จักกันในชื่อโกจิ เป็นเมืองที่มีเสน่ห์น่าดึงดูดใจในรัฐเกรละทางตะวันตกเฉียงใต้ของอินเดีย เมืองที่พลุกพล่านแห่งนี้เป็นเมืองที่ผสมผสานระหว่างความทันสมัย</p> <p>และประเพณีอันน่าหลงใหล ซึ่งคุณจะพบเห็นได้จากสถาปัตยกรรมของเมือง ตั้งแต่โบสถ์และวัดโบราณไปจนถึงอาคารสมัยอาณานิคมของอังกฤษ เมืองนี้เป็นหนึ่งในเมืองที่มีคนถ่ายรูปมากที่สุดแห่งหนึ่งของอินเดีย เนื่องมาจากมีตาสายจับปลาของจีนอันเป็นเอกลักษณ์ตั้งเรียงรายอยู่ตามแนวชายฝั่ง ตาสายที่ออกแบบอย่างชาญฉลาดได้กลายมาเป็นสัญลักษณ์ของบริเวณริมน้ำของเมืองโคชินและเพิ่มเสน่ห์ที่เป็นเอกลักษณ์ให้กับทิวทัศน์ริมชายฝั่ง เดินลงไปที่ยี่สิบริมน้ำเพื่อชมวิธีการจับปลาของชาวประมงหลายชั่วอายุคนที่ใช้ระบบเชือกและรอกในการหย่อนและยกตาสายลงไปใต้น้ำของทะเลอาหรับ เมืองโคชินมีความสำคัญอย่างยิ่งต่อประวัติศาสตร์ในฐานะศูนย์กลางการค้าเครื่องเทศ และเป็นท่าเรือสำหรับเส้นทางการค้าเครื่องเทศที่สำคัญที่สุดแห่งหนึ่งมาเป็นเวลากว่า 5,000 ปี ประวัติศาสตร์นี้สัมผัสได้จากตลาดที่คึกคักและแผงขายเครื่องเทศที่มีกลิ่นหอม นักท่องเที่ยวอาจต้องการสำรวจบริเวณ Fort Kochi อันเก่าแก่ซึ่งถนนที่ปูด้วยหินกรวดและบ้านเรือนในยุคอาณานิคมเล่าขานถึงอิทธิพลของโปรตุเกส ดัตช์ และอังกฤษ</p> </div> </div>
<p>( ท่านสามารถลงเที่ยวได้อิสระ หรือ เลือกซื้อ ทัวร์เสริมของทางเรือ CRYSTAL CRUISE ได้ทุกเมือง โปรดติดต่อเจ้าหน้าที่ )</p>	

<p>11. <b>DAY AT SEA</b>  MAR 16, 2025</p>	<p>วันนี้ เรือสำราญ ล่องอยู่น่านน้ำสากลตลอดทั้งวัน ท่านสามารถ ทำกิจกรรมต่างๆ รับประทานอาหาร และ พักผ่อนบนเรือสำราญ ตามอัธยาศัย</p> 
<p>12. <b>MUMBAI INDIA</b>  MAR 17, 2025 <b>ARRIVAL 9:00 AM</b></p>	 <p>สำรวจมุมไบ บ้านเกิดของ บอลลิวูดและเมืองหลวง ทางการค้าของอินเดียที่ น่าตื่นตาตื่นใจ มุมไบซึ่ง รู้จักกันในนามเมืองแห่ง ความฝัน มอบ ประสบการณ์ที่น่าตื่นเต้น มุมไบซึ่งเคยรู้จักกันในชื่อ บอมเบย์ เมืองแห่งวัดที่ มหาตมะ คานธีเคยอาศัยอยู่ เป็นที่ตั้งของสมบัติล้ำค่าของ ยูเนสโกมากมาย เช่น ถ้าเอลเฟนตาและเอลโลรา ป้อมอัครา และกลุ่มป้อมแดง สามารถจัดการเดินทางทางบกไปยังทัชมาฮาล อังกดงามและชัยปุระ ราชสถาน ซึ่งได้รับการขึ้นทะเบียนเป็น มรดกโลกในปี 2019 หรือที่รู้จักกันในชื่อนครสีชมพู และเป็น ที่เคารพนับถือจากกลุ่มพระราชวังที่มีเสาเรียงเป็นแถวพร้อมสวน และลานภายในอันสวยงาม</p>
<p>( ท่านสามารถลงเที่ยวได้อิสระ หรือ เลือกซื้อ ทัวร์เสริมของทางเรือ CRYSTAL CRUISE ได้ทุกเมือง โปรดติดต่อเจ้าหน้าที่ )</p>	

<p>13. <b>MUMBAI INDIA</b>  MAR 18, 2025</p>	 <p>เช็คเอาท์จากเรือ สำราญ Crystal Symphony เดินทาง กลับโดยสวัสดิภาพ</p>
<p>SEE YOU ON THE NEXT TRIP</p>	

**STARTING PRICE ( 6-18 MAR 2025 ) SINGAPORE – MUMBAI (INDIA)**

แบบห้องพัก	ราคาเริ่มต้น
DOUBLE GUEST ROOM WITH OCEAN VIEW	\$7,000 PER GUEST*
DOUBLE GUEST ROOM WITH VERANDA	\$8,300 PER GUEST*
SINGLE GUEST ROOM WITH OCEAN VIEW	\$8,300 PER GUEST*
AQUAMARINE VERANDA SUITE	\$10,800 PER GUEST*
SAPPHIRE OCEAN VIEW SUITE	\$12,100 PER GUEST**
SAPPHIRE VERANDA SUITE	\$13,200 PER GUEST*
JUNIOR CRYSTAL PENTHOUSE SUITE	\$19,800 PER GUEST*
CRYSTAL PENTHOUSE SUITE	\$29,100 PER GUEST*

- ราคาตัวเรือสำราญจะเหมือนกับราคาตัวเครื่องบิน ราคาสามารถเปลี่ยนแปลงได้ตลอดจนกว่าจะมีการจองหรือมัดจำ ขึ้นอยู่กับจำนวนห้องพักที่เหลืออยู่ , ระยะเวลาการเดินทาง , ค่าเงิน USD
  - เรือสำราญออกตารางการเดินทางล่วงหน้าอย่างน้อย 2-3 ปี \*
- ทาง บริษัทมีแผนก จองตั๋วเครื่องบิน จองโรงแรม จองรถไฟ บริการทำวีซ่า รองรับครบวงจร เพื่อความสะดวกของลูกค้าทุกท่าน\*

**SUITES & GUEST ROOMS**



**DOUBLE GUEST ROOM WITH OCEAN VIEW**

FARES FROM **\$7,200 PER GUEST\***  
ROOM SIZE **UP TO 215 SQ FT**

Contemporary classic bedroom redesigned in 2023, with butler service and impressive windows onto ocean views.

**DETAILS**

Large picture window  
Sizeable living area with sofa  
Queen-size bed or twin beds with sumptuous bedding  
TV

Walk-in shower

**SERVICES**

24 hour in-suite dining  
Turndown service  
Shoeshine service  
Assistance with packing and unpacking

**AMENITIES**

Welcome champagne  
Complimentary wine and spirits from set menu  
Complimentary soft drinks  
Fresh fruits, daily change, on request only  
Pillow menu (selection from a variety of pillow types)  
Complimentary unlimited standard WiFi  
In-suite safe  
Interactive tablet for news, updates, and reservations  
Hair dryer  
Hair iron (available upon request)







SUITE DREAMS UPGRADE OFFER AVAILABLE

**DOUBLE GUEST ROOM WITH VERANDA**

FARES FROM	<b>\$8,900 PER GUEST*</b>
ROOM SIZE	<b>UP TO 215 SQ FT</b>
BALCONY SIZE	<b>UP TO 54 SQ FT</b>

Contemporary classic bedroom redesigned in 2023, with butler service and comfortable seating constellations opening onto a private veranda.

**DETAILS**

Private veranda  
 Sizeable living area with sofa  
 Queen-size bed or twin beds with sumptuous bedding  
 TV

Walk-in shower

**SERVICES**

24 hour in-suite dining  
 Turndown Service  
 Shoeshine service  
 Assistance with packing and unpacking

**AMENITIES**

Welcome champagne  
 Complimentary wine and spirits from set menu  
 Complimentary soft drinks  
 Fresh fruits, daily change, on request only  
 Pillow menu (selection from a variety of pillow types)  
 Complimentary unlimited standard WiFi  
 In-suite safe  
 Interactive tablet for news, updates, and reservations  
 Hair dryer  
 Hair iron (available upon request)





**SINGLE GUEST ROOM WITH OCEAN VIEW**

FARES FROM  
ROOM SIZE

**\$8,900 PER GUEST\***  
**UP TO 215 SQ FT**

Cozy bedroom redesigned in 2023, with welcoming and comfortable detailing, butler service and ocean views.

**DETAILS**

Large picture window  
Sizeable living area with sofa  
Queen-size bed or twin beds with sumptuous bedding  
TV

Walk-in shower

**SERVICES**

24 hour in-suite dining  
Turndown service  
Shoeshine service  
Assistance with packing and unpacking

**AMENITIES**

Welcome champagne  
Complimentary wine and spirits from set menu  
Complimentary soft drinks  
Fresh fruits, daily change, on request only  
Pillow menu (selection from a variety of pillow types)  
Complimentary unlimited standard WiFi  
In-suite safe  
Interactive tablet for news, updates, and reservations  
Hair dryer  
Hair iron (available upon request)





SUITE DREAMS UPGRADE OFFER AVAILABLE

**AQUAMARINE VERANDA SUITE**

FARES FROM	<b>\$11,500 PER GUEST*</b>
SUITE SIZE	<b>UP TO 323 SQ FT</b>
BALCONY SIZE	<b>UP TO 86 SQ FT</b>

Suite offering comfortable living area, private veranda and perfect for grand yet intimate moments, accompanied by attentive butler service. Aquamarine suites are available to book in new and classic design.

**DETAILS**

- Private veranda
- Sizeable living area
- Queen-size bed or twin beds with sumptuous bedding
- Vanity in dressing area
- TV
- Walk-in closet

**SERVICES**

- 24 hour in-suite dining
- Turndown service
- Shoeshine service
- Assistance with packing and unpacking

**AMENITIES**

- Welcome champagne
- Complimentary wine and spirits from set menu
- Complimentary soft drinks
- Fresh fruits, daily change, on request only
- Afternoon canapés
- Coffee maker
- Binoculars
- Complimentary unlimited standard WiFi
- In-suite safe
- Interactive tablet for news, updates, and reservations
- Hair dryer
- Hair iron (available upon request)





**SAPPHIRE OCEAN VIEW SUITE**

FARES FROM  
SUITE SIZE

**\$13,100 PER GUEST\***  
**UP TO 430 SQ FT**

Redesigned in 2023, these spacious suites feature a living area, lavish finishings and expansive ocean views, accompanied by attentive butler service. Includes complimentary laundry.

**DETAILS**

- Large Picture Window
- Spacious living room and dining area
- Queen-size bed or twin beds with sumptuous bedding, and third berth
- Walk-in closet
- Two TV's

**SERVICES**

- 24 hour in-suite dining
- Turndown service with handmade truffles
- Shoeshine service
- Assistance with packing and unpacking
- Complimentary dry cleaning (5 pieces every 10 days, 2nd day service)
- Complimentary laundry (1 bag every 10 days, 2nd day service)
- Complimentary pressing (5 pieces per day, 2nd day service)

**AMENITIES**

- Welcome champagne
- Complimentary wine and spirits from set menu
- Complimentary soft drinks
- Fresh fruits, daily change, on request only
- Pillow menu (selection from a variety of pillow types)
- Afternoon canapés
- Coffee maker
- Binoculars
- Complimentary unlimited standard WiFi
- In-suite safe
- Interactive tablet for news, updates, and reservations
- Hair dryer
- Hair iron (available upon request)





**SAPPHIRE VERANDA SUITE**

FARES FROM **\$13,300 PER GUEST\***  
 SUITE SIZE **UP TO 430 SQ FT**  
 BALCONY SIZE **UP TO 107 SQ FT**

Spacious suite, with living area, lavish finishings and private veranda, accompanied by attentive butler service. Sapphire suites are available to book in new and classic design. Includes complimentary laundry.

**DETAILS**

- Private veranda
- Spacious living room and dining area
- Queen-size bed or twin beds with sumptuous bedding, and third berth
- Walk-in closet
- Two TV's
- Washer and Dryer Combo available in select suites

**SERVICES**

- 24 hour in-suite dining
- Turndown service with handmade truffles
- Shoeshine service
- Assistance with packing and unpacking
- Dry cleaning for five pieces plus one bag of free laundry every 10 cruise days, 2nd day service
- Free pressing (5pcs/day), 2nd day service

**AMENITIES**

- Welcome champagne
- Complimentary wine and spirits from set menu
- Complimentary soft drinks
- Fresh fruits, daily change, on request only
- Pillow menu (selection from a variety of pillow types)
- Afternoon canapés
- Coffee maker
- Binoculars
- Complimentary unlimited standard WiFi
- In-suite safe
- Interactive tablet for news, updates, and reservations
- Hair dryer
- Hair iron (available upon request)





**JUNIOR CRYSTAL PENTHOUSE SUITE**

FARES FROM **\$19,800 PER GUEST\***  
 SUITE SIZE **UP TO 645 SQ FT**  
 BALCONY SIZE **UP TO 161 SQ FT**

Redesigned in 2023, this large suite includes spacious rooms with separate dining and living areas, looking onto a private veranda, and accompanied by attentive butler service. Includes complimentary laundry.

**DETAILS**

- Large private veranda
- Spacious living room
- Dining area
- Two TV's
- Separate bedroom area
- Vanity in bedroom
- Queen-size bed or twin beds with sumptuous bedding, and third berth
- Full jacuzzi bathtub with separate shower and bidet
- Walk-in closet

**SERVICES**

- 24 hour in-suite dining
- Unlimited room service from Osteria D'Ovidio and Umi Uma
- Unlimited dining in Osteria D'Ovidio and Umi Uma
- Turndown Service with handmade truffles
- Shoeshine service
- Assistance with packing and unpacking
- Dry cleaning for five pieces plus one bag of free laundry every 10 cruise days, 2nd day service
- Free pressing (5pcs/day), 2nd day service
- In-suite cocktail parties
- Private transfer to and from ship up to 50 miles

**AMENITIES**

- Welcome champagne
- Complimentary wine and spirits from set menu
- Complimentary soft drinks
- Flowers
- Fresh fruits, daily change, on request only
- Pillow menu (selection from a variety of pillow types)
- Afternoon canapés
- Coffee maker
- Binoculars
- Complimentary unlimited standard WiFi
- In-suite safe
- Interactive tablet for news, updates, and reservations
- Hair dryer
- Hair iron (available upon request)





**CRYSTAL PENTHOUSE SUITE**

FARES FROM **\$29,100 PER GUEST\***  
 SUITE SIZE **UP TO 909 SQ FT**  
 BALCONY SIZE **UP TO 107 SQ FT**

Our largest suite, with expansive living areas, a private veranda, sumptuous finishings and attentive butler service. Crystal Penthouse suites are available to book in the 2023 or 2020 designs. Includes complimentary laundry.

**DETAILS**

- Large private veranda with teak furniture
- Spacious living room with TV, custom wool carpets, walnut floors, cabinetry and Swarovski® chandelier
- Dining area with panoramic ocean views
- Separate study
- Custom built-in bar
- Large bedroom with queen-size bed or twins, plus his and hers walk-in closets and TV
- Master bath with jacuzzi, ocean view, crystal sconces and Calacatta marble floors, separate shower and bidet
- Guest bathroom

**SERVICES**

- 24 hour in-suite dining
- Unlimited room service from Osteria D'Ovidio and Umi Uma
- Unlimited dining in Osteria D'Ovidio and Umi Uma
- Shoeshine service
- Assistance with packing and unpacking
- Free unlimited laundry and dry cleaning, 2nd day service
- In-Suite cocktail parties
- Private transfer to and from ship up to 50 miles

**AMENITIES**

- Welcome champagne
- Complimentary wine and spirits from set menu
- Complimentary soft drinks
- Flowers
- Fresh fruits, daily change, on request only
- Turndown service with handmade truffles
- Pillow menu (selection from a variety of pillow types)
- Afternoon canapés
- Coffee maker
- Binoculars
- Complimentary unlimited standard WiFi
- In-suite safe
- Interactive tablet for news, updates, and reservations
- Hair dryer
- Hair iron (available upon request)



## A WORLD OF CHOICE

We've got your appetite covered with eight restaurants, one ice-cream bar, and 24-hour in-suite dining



### BEEFBAR - COMING SOON

TYPE

GLOBAL

AVAILABLE ON

CRYSTAL SERENITY  
CRYSTAL SYMPHONY

The most exciting flavors from the global street-food scene - Beef, Reef and Leaf - are fashioned from the freshest ingredients by creative chefs and served for sharing in stylish surroundings.



### UMI UMA

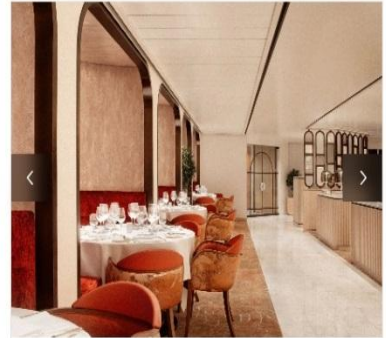
TYPE

FUSION

AVAILABLE ON

CRYSTAL SERENITY  
CRYSTAL SYMPHONY

Few restaurants can boast a creative vision of contemporary cuisine as Nobu. Prepare to lose yourself in the beautiful décor and signature Japanese-Peruvian dishes. Reservations required and limited per sailing.



### OSTERIA D'OVIDIO

TYPE

ITALIAN

AVAILABLE ON

CRYSTAL SERENITY  
CRYSTAL SYMPHONY

Fine Italian dining takes center stage at Osteria d'Ovidio. Named for our owner, Manfredi Lefebvre d'Ovidio, this restaurant specializes in show-stopping, traditional meals. Reservations are required and are limited per sailing.



### WATERSIDE RESTAURANT

TYPE

AMERICAN

AVAILABLE ON

CRYSTAL SERENITY  
CRYSTAL SYMPHONY

Take your tastebuds on a tour of our modern, international cuisine options. Enjoy creative, seasonal dishes in an elegant setting with beautiful ocean views.



### THE VINTAGE ROOM

TYPE

GOURMET

AVAILABLE ON

CRYSTAL SERENITY  
CRYSTAL SYMPHONY

A unique gourmet food and wine pairing restaurant that offers an educational dining experience while enjoying some of the best vintages at sea.



### THE BISTRO

TYPE

EUROPEAN

AVAILABLE ON

CRYSTAL SERENITY  
CRYSTAL SYMPHONY

A nod to the mythic bars and bistros of Paris. Celebrate the classics in this spacious and airy café that serves light bites from dawn to dusk.



### TRIDENT GRILL

TYPE

AMERICAN

AVAILABLE ON

CRYSTAL SERENITY  
CRYSTAL SYMPHONY

Enjoy a burger with a view. Our pool restaurant and grill offer a comfortable terrace highlighted by an elegant design, making it the perfect spot for outdoor dining.



### TASTES KITCHEN & BAR

TYPE

GLOBAL

AVAILABLE ON

CRYSTAL SERENITY  
CRYSTAL SYMPHONY

A new definition of traveling with taste. Sumptuous, regionally inspired tapas-style cuisine is the perfect combination of sophisticated style and casual dining.



### SCOOPS GELATO BAR

TYPE

GLOBAL

AVAILABLE ON

CRYSTAL SERENITY  
CRYSTAL SYMPHONY

Authentic Italian gelato with a sea view. Choose from must-try innovative flavors or traditional tried and tested delights.





**MARKETPLACE**

TYPE

**GLOBAL**

AVAILABLE ON

**CRYSTAL SERENITY  
CRYSTAL SYMPHONY**

This sophisticated buffet-style restaurant features a dizzying array of hot and cold choices for those who like a little of everything.



**24-HOUR IN-SUITE DINING**

TYPE

**GLOBAL**

AVAILABLE ON

**CRYSTAL SERENITY  
CRYSTAL SYMPHONY**

Enjoy a meal from the comfort of your suite while relaxing in Crystal comfort. Select from our inspired menu to delight you while you stay in, watch a movie or read a favorite book.

**PUBLIC SPACES**



**APROPOS & FACETS ONBOARD SHOPPING**

Heighten the experience on board with a selection of fine jewelry, watches and cruise wear available in our arcade, alongside designer apparel. Make the most of being at sea with a selection of duty free items available.



**COMPUTER UNIVERSITY@SEA**

Our innovative Computer lab onboard led by a team of tech experts.



### **ATRIUM**

The central meeting place on the ship where you can visit the front desk, concierge, shore excursion desk, or sip on a casual drink at the Crystal Cove.



### **CONNOISSEUR CLUB**

An elegant space to indulge in the finest cigars and cognacs.



### **CRYSTAL COLLECTION**

Offers fine perfumes and colognes, cosmetics, purses, sun glasses, and jewelry.



### **CRYSTAL COVE**

An ideal refreshment stop any time of the day, and the perfect place to meet friends for a pre-dinner cocktail. Enjoy a variety of musical styles as the day turns into night.



### **LIBRARY**

A well-stocked library containing over 2,000 books on a range of subjects from classics to popular biographies, history to contemporary mysteries. Plus enjoy an ample selection of magazines and board games perfect for poolside reading



### **PALM COURT**

Featuring large sky lights, floor-to-ceiling windows and a fabulous 270-degree forward view, this venue is perfect for afternoon tea, social gatherings and dancing.



### **SEAHORSE POOL**

Our lap pool with plenty of surrounding deck space to sunbathe, relax and read while enjoying a cool drink in the afternoon.



### **WAVE'S & FANTASIA (CHILDREN AND TEEN'S SPACES)**

Specialized fun for junior cruisers.

## **ENTERTAINMENT**

7 RESULTS

SORT: A-Z



### **AVENUE SALOON**

Signature piano bar with an intimate ambience. The perfect setting for a cocktail before and after dinner.



### **GALAXY LOUNGE**

Performances are the focal point here, with appearances by fantastic Broadway-style performers and headline entertainers. Drink service provided before each show.



### **HOLLYWOOD THEATRE**

The ship's sleek cinema for recent-released movies, live sport events, guest lectures and religious services.



### **JADE NIGHT CLUB**

An intimate lounge for a late-night drink, dancing or a place to let loose with karaoke.



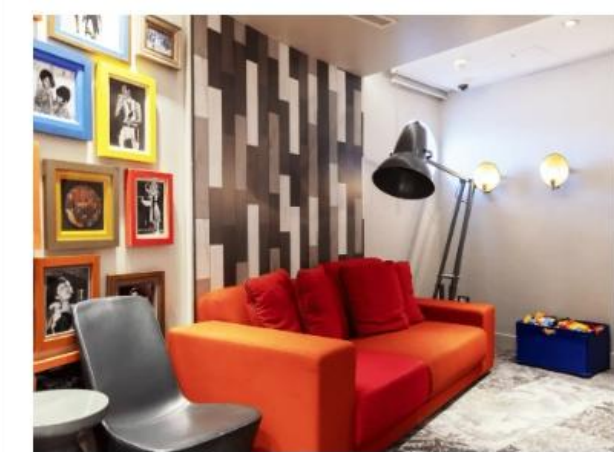
#### **STARLITE CLUB**

On selected evenings before and after dinner, this entertainment lounge features dancing, production spot shows, cabaret performances and other themed events.



#### **TABLE TENNIS**

Challenge a friend to a fun game of ping-pong on one of our tennis tables.



#### **WAVE'S & FANTASIA (CHILDREN AND TEEN'S SPACES)**

Specialized fun for junior cruisers.

### **เงื่อนไขการจอง**

1. ชำระค่าเรือ 50 % หลังจากได้รับการยืนยัน จ่ายจำนวนที่เหลือ 90 วันก่อนเดินทาง
2. ขอสงวนสิทธิ์ในการเปลี่ยนแปลงราคา ทั้งนี้ขึ้นอยู่กับระยะเวลาในการจอง และ จำนวนห้องว่า
3. การไม่เข้าร่วมกิจกรรม ,โปรแกรม หรืออาหารบางมื้อ ไม่สามารถขอคืนเงินได้ในทุกกรณี

### อัตราค่าบริการนี้รวม

1. ห้องพักบนเรือสำราญ 12 คืน (ตามแบบห้องพักที่ท่านได้ทำการชำระเงิน)
2. ค่าภาษีท่าเรือ
3. ค่าทิปพนักงานบนเรือ
4. อาหาร และ เครื่องดื่ม (ยกเว้นห้องอาหารพิเศษ) กิจกรรมและความบันเทิงบนเรือสำราญ
5. Standard WiFi

### อัตราค่าบริการนี้ไม่รวม

1. ค่าทัวร์เสริมบนฝั่งตามเมืองต่างๆ ที่เรือจอด (Shore Excursion)
2. ตัวเครื่องบิน
3. รถรับส่ง
4. วีซ่า
5. อาหารพิเศษที่ท่านสั่งเพิ่มเติมกับทางเรือ
6. ค่าทำหนังสือเดินทาง
7. ค่าใช้จ่ายส่วนตัวอื่นๆ เช่น ค่าซักรีด ค่าโทรศัพท์ ค่าเครื่องดื่ม ฯลฯ
8. ค่าภาษีมูลค่าเพิ่ม 7% และภาษีหัก ณ ที่จ่าย 3%

### หมายเหตุ

1. สำหรับผู้สมัคร กรณีอายุครรภ์ตั้งแต่ 24 สัปดาห์ ไม่อนุญาตให้ขึ้นเรือ
2. สำหรับเด็กอายุต่ำกว่า 6 เดือน ไม่อนุญาตให้ขึ้นเรือ(เด็กทารกควรมีอายุอย่างต่ำ 6 เดือน 7 วัน)
3. ลูกค้าต้องเตรียมพาสปอร์ตมา ณ วันเดินทางทุกครั้ง และต้องมีอายุมากกว่า 180 วัน นับจากวันเดินทางกลับ
4. บริษัทฯ สงวนสิทธิ์ที่จะไม่รับผิดชอบต่อค่าชดเชยความเสียหาย ไม่ว่ากรณีที่เกิดจากคนเข้าเมืองของไทยไม่อนุญาตให้เดินทางออกหรือกองตรวจคนเข้าเมืองของแต่ละประเทศไม่อนุญาตให้เข้าเมือง
5. บริษัทฯ สงวนสิทธิ์ในการที่จะไม่รับผิดชอบต่อค่าชดเชยความเสียหาย อันเกิดจากเหตุสุดวิสัยที่ทาง บริษัทฯ ไม่สามารถควบคุมได้ เช่น การนัดหยุดงาน, จลาจล, การล่าช้าหรือยกเลิกของเที่ยวบิน, อากาศและฤดูกาล หรือเกิดเหตุสุดวิสัยในการเดินทาง
6. บริษัทฯ สงวนสิทธิ์ในการเปลี่ยนแปลงโปรแกรมรายการท่องเที่ยว โดยไม่ต้องแจ้งให้ทราบล่วงหน้า
7. บริษัทฯ สงวนสิทธิ์ในการเปลี่ยนแปลงอัตราค่าบริการ โดยไม่ต้องแจ้งให้ทราบล่วงหน้า
8. เวลาที่ใช้ในการเทียบท่าเป็นเวลาท้องถิ่นของเมืองนั้นๆ อาจมีการเปลี่ยนแปลงจะแจ้งให้ลูกค้าทราบก่อนเดินทางอีกครั้ง
9. การงดการใช้บริการรายการใดรายการหนึ่ง, การไม่เข้าร่วมกิจกรรม , หรือมีอาหาร ถือว่าท่านสละสิทธิ์ ไม่อาจเรียกร้องค่าบริการและเงินคืน ไม่ว่ากรณีใดๆ ทั้งสิ้น
10. บริษัทฯ เป็นเพียงตัวแทนขายตั๋วเรือสำราญเท่านั้น บริษัทฯ จะไม่รับผิดชอบค่าใช้จ่ายใดๆที่

เกิดขึ้น หากท่านถูกปฏิเสธการตรวจคนเข้าเมืองและจะไม่คืนเงินที่ท่านชำระมาแล้ว

11. ในกรณีที่ผู้เดินทางต้องยื่นขอวีซ่าเข้าประเทศนั้นๆ ขึ้นอยู่ดุลยพินิจของทางสถานทูต ทางบริษัทไม่สามารถรับประกันค่าใช้จ่ายใดๆ ที่เกิดขึ้น อาทิค่าธรรมเนียมการยื่นวีซ่า หรือค่ายกเลิกการเดินทาง หากการพิจารณายื่นคำร้องขอวีซ่าของท่าน “ไม่ผ่าน”

12. รายการเรือสำราญนี้เป็นการขายเฉพาะตัวเรือสำราญเท่านั้น ไม่มีหัวหน้าทัวร์เดินทางไปด้วย ท่านจะต้องเดินทางไปขึ้นเรือสำราญที่ทำเรือด้วยตัวเองตามเวลาที่เรือกำหนด

13. การไม่มาแสดงตัวเพื่อขึ้นเรือที่ทำเรือตามเวลาที่กำหนดถือว่าการสละสิทธิ์ของท่านเอง บริษัทไม่รับประกันทุกกรณี ไม่สามารถขอเลื่อนการเดินทางหรือคืนเงินได้ทุกกรณี กรุณาจองตั๋วเครื่องบินให้มาถึงก่อนเวลาเช็คอินที่ท่าเรืออย่างเหมาะสม ควรถึงท่าเรือก่อนเวลาที่เรือเปิดให้เช็คอินอย่างน้อย2-3ชั่วโมง บริษัทและ เรือสำราญ ไม่รับประกันใดๆ ทั้งสิ้นหากเที่ยวบินของท่านเกิดการดีเลย์หรือยกเลิกเที่ยวบิน





## โอนผ่านธนาคารตามรายละเอียดดังนี้

ชื่อบัญชี : บจก. ลุคซ์แพลนเนท ทราเวลเลอร์

ธนาคารกสิกรไทย  
开泰银行 KASIKORNBANK



ธนาคารกสิกรไทย : สาขา มาร์เก็ต วิลเลจ สุวรรณภูมิ

เลขที่บัญชี : 137-1-55475-7

ชื่อบัญชี : คุณนิษฐนทร์ ทวีอักษรดีวิษา

ธนาคารกสิกรไทย  
开泰银行 KASIKORNBANK



ธนาคารกสิกรไทย : สาขา เมกาบางนา

เลขที่บัญชี : 028-1-54355-5

กรุณาส่งสลิปหลังจากชำระค่าทัวร์ด้วยนะครับ



# Allianz Travel **ประกันการเดินทาง** หมดกังวล ทุกการเดินทาง

ระยะเวลาการเดินทาง	(แบบปีจ่าย)		ระยะเวลาการเดินทาง	(แบบปีจ่าย)		ผลประโยชน์ ความคุ้มครอง	เดินทางในเอเชีย	เดินทางทั่วโลก
	เอเชีย	ทั่วโลก		เอเชีย	ทั่วโลก			
1-2 วัน	220.-	420.-	9 วัน	335.-	585.-	1. การสูญเสียชีวิต / อวัยวะ / สาตา หรืออวัยวะ การขาดจากอุบัติเหตุ - ผู้เอาประกันภัยอายุตั้งแต่ 16 ปี จนถึง 75 ปี - ผู้เอาประกันภัยอายุตั้งแต่ 16 ปี หรือมากกว่า 75 ปี	1,500,000.- 750,000.-	2,000,000.- 1,000,000.-
3 วัน	230.-	420.-	10 วัน	345.-	605.-			
4 วัน	240.-	420.-	11 วัน	365.-	660.-	2. ค่ารักษาพยาบาลในต่างประเทศ (รวมเงินค่าเดินทางไปจนถึง ส่วนเงินสมทบ) - ค่ารักษาพยาบาลต่อปีต่อคนในระยะเวลา (ภายใน 90 วัน นับจากวันเดินทาง ถึง ประจําปี) - ผู้เอาประกันภัยจ่ายค่ารักษาพยาบาลใน ประเทศที่อยู่นอกพื้นที่ประเทศใน ต่างประเทศก่อน (ภายใน 7 วัน นับจากวันที่เดินทางเข้า ประเทศที่)	2,000,000.- 200,000.- 50,000.-	2,000,000.- 200,000.- 50,000.-
5 วัน	250.-	460.-	12 วัน	375.-	680.-			
5 วัน	295.-	470.-	13 วัน	385.-	710.-			
7 วัน	315.-	555.-	14 วัน	400.-	730.-			
8 วัน	325.-	575.-	15-18 วัน	450.-	855.-			

## รายละเอียดการชำระค่าบริการ

ชื่อบัญชี : บจก. สุทธิพาณิชย์ ทราเวลเลอร์

ธนาคารกสิกรไทย  
 开泰银行 KASIKORNBANK



ธนาคารกสิกรไทย : สาขา มาร์เก็ต วิลเลจ สุวรรณภูมิ  
 เลขที่บัญชี : 137-1-55475-7

ชื่อบัญชี : คุณนิษฐนตร์ ทวีเกียรติวิษา

ธนาคารกสิกรไทย  
 开泰银行 KASIKORNBANK



ธนาคารกสิกรไทย : สาขา เมกาบางนา  
 เลขที่บัญชี : 028-1-54355-5



## สอบถามเพิ่มเติม/จองทัวร์

แพนขายจอยหน้าร้าน :

085-567-5444, 091-778-4442, 091-939-4556,  
 081-855-7999, 081-839-0999

แพนกรุปเหมา : 063-539-3965, 091-939-9356



Hotline

**02-530-9899** (เวลา 9.00-19.30 น.)

สแกน QR code  
 สอบถามข้อมูลเพิ่มเติมได้

