



**Star Scorpio ล่องเรือสำราญทริปปพิเศษ !!!**

เส้นทาง แหลมฉบัง•สมุย•สิงคโปร้•แหลมฉบัง 6วัน 5 คืน : ราคาเริ่มต้น 28,900.-บาท

วันที่ 22-27 เม.ย / 27 เม.ย.-2 พ.ค / 2-7 พ.ค / 7-12 พ.ค. 2568

**GO CRUISE**  
QQCRBKK-SS001

*Resorts World Cruises*

**CRUISE ONLY**

# FLASH SALE

# Star Scorpio

พิเศษ

ลด 50%

เท่ากับ 3/4

6 วัน 5 คืน

แหลมฉบัง / สมุย / น่านน้ำสากล / สิงคโปร้  
น่านน้ำสากล / แหลมฉบัง

เดินทาง

22-27 เม.ย. / 27 เม.ย.-02 พ.ค. 68

02-07 พ.ค. / 07-12 พ.ค. 68

ราคารวม : ห้องพัก, อาหารทุกมื้อ, กิจกรรมความบันเทิง, รวมภาษีท่าเรือ  
ราคาไม่รวม : ตัวเครื่องบิน, รถรับส่ง, ภาษีท่าเรือ, ทิปพนักงาน

ราคาเดิม ~~31,900~~

28,900

เหลือเพียง








# STAR SCORPIO

## FACT SHEET



### FLEET OVERVIEW

Gross Tonnage	77,441
Guest Capacity	1,940 (Lower berths)
Guest Decks	11
Length	260m
Staterooms	972

Sailings from **26 Mar 2025**



ยินดีต้อนรับสู่เรือ Star Scorpio เรือสำราญในตระกูลของ Resort World Cruise

มีความจุ 77,441 ตัน ห้องพัก 11 ชั้น จุผู้โดยสาร 1,940 ท่าน ตื่นตาตื่นใจไปอาหารรสเลิศและสิ่งอำนวยความสะดวกสุดหรู ทุกช่วงเวลาบนเรือได้รับการออกแบบมาเพื่อให้คุณเพลิดเพลิน พร้อมกับความบันเทิงทุกค่ำคืน

เรือออกเวลา \*22.00 น. >> เริ่ม Check-in เวลา 18.00 น. ควรถึงท่าเรือก่อนเวลาเช็คอิน 3 ช.ม. เวลาตามตาราง \* เวลาประเทศสิงคโปร์ / () เวลาไปไทย



**Cruises Departing from Bangkok, Thailand**  
**5 Nights Singapore - Koh Samui Cruise**  
 Apr 22, 27; May 2, 7

DAY	DESTINATION	ETA	ETD
1	Bangkok (Laem Chabang)	-	11pm (10pm)
2	Koh Samui	12pm (11am)	9pm (8pm)
3	High Seas	-	-
4	Singapore	7am	6pm
5	High Seas	-	-
6	Bangkok (Laem Chabang)	11am (10am)	-

*\*กรุณามาเช็คอินก่อนเวลาเรือออกอย่างน้อยครึ่งชั่วโมง*

วันที่ 1 กรุงเทพ ทำเรือ (แหลมฉบัง) 22.00 น.



18.00 น. เช็คอินขึ้นเรือ ที่ท่าเรือแหลมฉบัง เตรียมตัวเรือตัวจริงพร้อมทำการเช็คอิน

ขึ้นเรือ Star Scorpio รับประทานอาหารได้ตามห้องอาหารที่เรือจัดไว้ให้ตามอัธยาศัย หลังจากนั้นอิสระนั่งดื่มตามบาร์ต่างๆหรือดูโชว์ที่ห้องดูโชว์ ที่ Zodiac Theatre ทุกค่าคืน

-Restaurants & Bars ในทุกมื่อท่านสามารถรับประทานอาหารอิสระได้ตามห้องอาหารที่เรือเตรียมไว้

ห้องอาหารที่รวมอยู่ในค่าเรือ ดังนี้

\*ห้องอาหาร The Lido เพลิดเพลินกับเมนูอาหารหลากหลาย กับห้องอาหารแบบ Buffet อยู่

บริเวณชั้น 14

\*ห้องอาหาร Dream Dining Room ลิ้มรสอาหารจีน และตะวันตกในห้องอาหารหลักที่หรูหรา อยู่บริเวณชั้น 5





นอกจากนั้นเรือก็ยังมีห้องอาหาร พิเศษ( SpecialtyRestaurants) อีกหลายห้องที่เป็นร้านแบบมีค่าใช้จ่ายเพิ่มเติม เช่น The Bistro, Mozzarella Ristorante& Pizzeria ,Silkroad เลือกร่วมกิจกรรมต่างๆ ที่มีภายในเรือ ซอปปิ้งร้านขายสินค้าปลอดภาษีบนเรือ หรือ กิจกรรมตามจุดต่างๆ เช่น \*Entertainment : พบความตื่นเต้น สนุกสนานกับสวนน้ำและเครื่องเล่นสไลเดอร์Aqua Park & Waterslides Disco, คาสิโน และ Zodiac Theatre หรือ เพลิดเพลินกับเพลง และ ดนตรีสดกับบาร์ตามมจุดต่างๆบนเรือ \*Fitness: สระว่ายน้ำ, สปา และ ฟิตเนส \*Activities: กิจกรรม การแสดงเกมส์ต่างๆ ที่จัดทั่วบริเวณของ Public area รวมถึงกิจกรรมสำหรับเด็กๆ Little Dreamers ,Club Teens Club เป็นต้น

## DINING

The biggest challenge when cruising is choosing where to eat. Star Scorpio leaves you spoiled for choice with various dining options available.

- Bistro
- Dream Dining Room
- Mozzarella Ristorante & Pizzeria
- Silkroad
- The Lido
- The Palace Restaurant



## BARS

Star Scorpio boasts some fresh new bars and concepts to enhance the Resorts World Cruises' experience. This is a great place to meet up with friends and enjoy some live music.

- Gelateria
- Lobby Café
- Oasis Bar
- Ocean Bar
- Palm Court
- Pool Bar
- Sky Bar
- Velvet Lounge

22.00 น. เรือสำราญ Scorpio ออกจากท่าเรือ แหลมฉบัง มุ่งหน้าไปเกาะสมุย

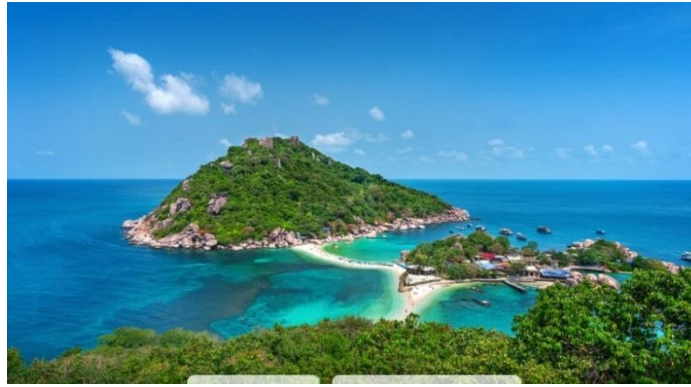
วันที่ 2 เกาะสมุย

11.00 น . - 20.00 น

11.00 น. เรือจอดที่เกาะสมุย

รับประทานอาหาร เช้า กลางวัน เย็น ตามห้องอาหารที่เรือจัดไว้ให้ตามอัธยาศัย

เกาะสมุย เป็นอีกหนึ่งจุดหมายปลายทางยอดนิยมสำหรับนักท่องเที่ยวที่ชื่นชอบทะเลสวย ๆ หาดทรายขาวละเอียด และบรรยากาศที่ผ่อนคลาย



ที่เที่ยวน่าสนใจ หาดเฉวง เป็นหาดที่ใหญ่ที่สุดและมีชื่อเสียงที่สุดของเกาะสมุย มีบรรยากาศดี มีร้านอาหาร ร้านค้า และกิจกรรมทางน้ำให้เลือกมากมาย ไม่ว่าจะเป็นการเล่นเจ็ตสกี ดำน้ำตื้น หรือเพียงแค่นอนอาบแดดก็เพลิดเพลินแล้ว

หินตาหินยาย ปรากฏการณ์ทางธรรมชาติที่น่าสนใจอีกแห่งหนึ่งของเกาะสมุย คือ หินตาหินยาย ซึ่งเป็นก้อนหินรูปร่างคล้ายอวัยวะเพศชายและหญิง ตามความเชื่อของชาวบ้านเชื่อว่า หากได้มากราบไหว้จะสมหวังในเรื่องความรัก

วัดพระใหญ่ วัดพระใหญ่ เป็นวัดที่สวยงามและมีพระพุทธรูปองค์ใหญ่สีขาวโดดเด่น เป็นแลนด์มาร์คของเกาะสมุย นักท่องเที่ยวสามารถขึ้นไปสักการะขอพรและชมวิวทิวทัศน์ของเกาะสมุยได้จากด้านบน

ขณะที่เรือจอดชายฝั่งเมืองต่างๆ ท่านสามารถเลือกท่องเที่ยวอิสระได้ด้วยตัวเอง หรือซื้อทัวร์เสริมบนฝั่งกับทางเรือล่วงหน้า เจ้าหน้าที่แจ้งสถานที่นัดพบและเวลาลงเรือ หรือ สนุกกับกิจกรรมบนเรือ

หมายเหตุ : หากท่านเที่ยวเองอิสระ กรุณากลับขึ้นเรือก่อนเรือออกอย่างน้อย 1-2 ชั่วโมง

20.00 น . เรือ Star Scorpio ออกจากเกาะสมุย

วันที่ 3 ล่องน่านน้ำสากล

วันนี้เรือสำราญ จะล่องอยู่น่านน้ำสากลตลอดทั้งวัน ท่านสามารถ รับประทานอาหาร ตามร้านอาหารต่างๆบนเรือสำราญได้ตามอัธยาศัยทั้งวัน อิสระพักผ่อนกับกิจกรรมมากมายบนเรือสำราญ

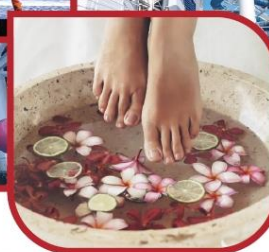




## ENTERTAINMENT

Everyone enjoys their holiday differently, and Star Scorpio can cater for them all. Choose from various activities a day or do nothing and relax by the pool.

- Adventure Park
- Aqua Park & Waterslides
- Zodiac Theatre



## FAMILY

There are many options for the kids entertainment on Star Scorpio, with or without their parents. The kids will make friends onboard and be enjoying themselves so much you will be bringing them out of the club for dinner.

- Kids Waterpark
- Lawn Bowls
- Little Dreamers Club
- Rockwall
- Shuffleboard
- Teens Club
- The Vibe Check
- Zipline

## WELLNESS

- Symphony Fitness
- Symphony Salon
- Symphony Spa & Wellness
- Symphony Studio

วันที่ 4 สิงคโปร์

07.00 น - 16.00 น

07.00 น. เรือจอดเทียบท่าที่ท่าเรือ Marina Bay Cruise Center Singapore

สิงคโปร์ เมืองแห่งความทันสมัยและวัฒนธรรมหลากหลาย

สิงคโปร์ เมืองเล็กๆ ที่เต็มไปด้วยเสน่ห์และความน่าสนใจ ไม่ว่าจะเป็นตึกระฟ้าสูงเสียดฟ้า สวนสวย สถาปัตยกรรมอันเป็นเอกลักษณ์ หรือ วัฒนธรรมที่หลากหลาย ทำให้ที่นี่เป็นจุดหมายปลายทางยอดนิยมของนักท่องเที่ยวทั่วโลก

ที่เกี่ยวข้องน่าสนใจเช่น



Marina Bay Sands ไอคอนของสิงคโปร์ ที่ใครมาเยือนต้องไม่พลาดมาถ่ายรูปกับตึกเรือสุดอลังการแห่งนี้ นอกจากนี้ยังมีคาสิโน ร้านอาหารหรู และสระว่ายน้ำอินฟินิตี้ที่อยู่บนชั้นดาดฟ้าให้ได้มาสัมผัสประสบการณ์สุดหรู



Merlion Park Merlion Park แลนด์มาร์คของสิงคโปร์ที่ใครๆ ก็ต้องไปถ่ายรูปกับรูปปั้น สิงโตพ่นน้ำ หรือ Merlion ที่ตั้งโดดเด่นอยู่ริม Marina Bay มองไปตรงข้ามก็จะเป็น ตึกเรือ มาริน่า เบย์ แซนด์ (Marina Bay Sand) สถาปัตยกรรมสุดล้ำ แสดงถึงความเจริญก้าวหน้าของสิงคโปร์ได้เป็นอย่างดี อีกทั้งยังเป็นจุดชมการแสดงแสงสีเสียงชื่อดังอย่าง The Wonder Full Show

Gardens by the Bay สวนสวยกลางเมืองที่รวบรวมพืชพันธุ์จากทั่วโลกมาไว้ที่นี่ ไม่ว่าจะเป็น Supertree Grove, Cloud Forest, หรือ Flower Dome ต่างก็สวยงามอลังการจนคุณต้องร้องว้าว

Clarke Quay ย่านริมน้ำที่คึกคักไปด้วยร้านอาหาร บาร์ และร้านค้ามากมาย เหมาะสำหรับมาเดินเล่น ชมวิว ชิมอาหารอร่อย และดื่มด่ำบรรยากาศยามค่ำคืน

China Town ย่านชานาหวานที่เต็มไปด้วยสีสันและกลิ่นอายของวัฒนธรรมจีน มีวัดวาอารามเก่าแก่ ตลาดนัด และร้านอาหารจีนให้เลือกมากมาย

วัดพระเชี๋ยวแก้ว ที่ตั้งอยู่ใจกลางย่านชานาหวาน โดดเด่นด้วยอาคารสีแดงสด ซึ่งถอดแบบจากสถาปัตยกรรมจีนในสมัยราชวงศ์ถัง ภายในวัดเป็นที่ประดิษฐาน พระบรมสารีริกธาตุ ซึ่งเป็นพระทนต์ของพระพุทธเจ้าถูกบรรจุอยู่ในสถูปทองคำ นอกจากนี้บนชั้นดาดฟ้ายังมีทั้งสวนดอกไม้สวยงาม และระฆังยักษ์โตใหญ่ตั้งอยู่ตรงกลาง บนตัวระฆังนั้นมีย้าย่อสั้นๆ ของบทสวดมนต์เพื่อความเป็นสิริมงคล ทำให้มีผู้คนมากมายเดินทางมาที่นี่เพื่อแก้ปีชง เสริมดวง และขอพรจากเทพเจ้าที่คุ้มครองปีเกิด

Orchard Road ถนนช้อปปิ้งชื่อดังที่เต็มไปด้วยห้างสรรพสินค้าแบรนด์เนม ร้านค้าแฟชั่น และร้านอาหารชั้นนำ



สิงคโปร์เป็นประเทศที่มีความหลากหลายทางวัฒนธรรม ทำให้อาหารสิงคโปร์มีความโดดเด่นและน่าสนใจมาก เพราะผสมผสานรสชาติของอาหารจีน มาเลย์ และอินเดีย เข้าด้วยกันอย่างลงตัว ทำให้ได้รสชาติที่เป็นเอกลักษณ์เฉพาะตัว หากใครมีโอกาสไปเที่ยวสิงคโปร์ ไม่ควรพลาดที่จะลิ้มลองอาหารเหล่านี้

ข้าวมันไก่: เมนูขึ้นชื่อของสิงคโปร์ที่ใครๆ ก็ต้องเคยได้ยิน ข้าวมันหอมนุ่ม ไก่ต้มนุ่มฉ่ำ และน้ำจิ้มรสเด็ด

บักก๊อดเต้: ซุปกระดูกหมูตุ๋นยาจีน รสชาติเข้มข้น หอมเครื่องเทศ กินคู่กับข้าวสวยร้อนๆ

สะเต๊ะ: เนื้อหมูหรือเนื้อวัวบั้งเสียบไม้ ราดด้วยน้ำจิ้มถั่วลิสงรสเข้มข้น กินคู่กับแตงกวาและหัวหอม

คாயาโทส: ขนมปังปิ้งทาด้วยสังขยาไบเตย กินคู่กับไข่ต้มและซาลาเดอ เป็นอาหารเช้าที่คนสิงคโปร์นิยมทานกัน

ลักซา: ก๋วยเตี๋ยวเส้นก๋วยจั๊บน้ำซุปกะทิรสชาติเผ็ดร้อน มีกุ้งและปลา

โรจจิก: สลัดผลไม้รสเปรี้ยวหวาน มีทั้งแตงกวา ถั่วลิสง และกุ้ง

นาซี เลอมัก: ข้าวหุงกะทิ กินคู่กับปลาทอด ไก่ทอด และน้ำพริก

ขณะที่เรือจอดชายฝั่งเมืองต่างๆ ท่านสามารถเลือกท่องเที่ยวอิสระได้ด้วยตัวเอง หรือซื้อทัวร์เสริมบนฝั่งกับทางเรือล่วงหน้า เจ้าหน้าที่แจ้งสถานที่นัดพบและเวลาลงเรือ หรือ สนุกกับกิจกรรมบนเรือ

หมายเหตุ : หากท่านเที่ยวเองอิสระ กรุณากลับขึ้นเรือก่อนเรือออกอย่างน้อย 1-2 ชั่วโมง

18.00 น. เรือสำราญ Star Scorpio ออกจากท่าเรือ

วันที่ 5 ล่องน่านน้ำสากล

วันนี้เรือสำราญ จะล่องอยู่น่านน้ำสากลตลอดทั้งวัน ท่านสามารถ รับประทานอาหาร ตามร้านอาหารต่างๆบนเรือสำราญได้ตามอัธยาศัยทั้งวัน อิสระพักผ่อนกับกิจกรรมมากมายบนเรือสำราญ คืนนี้เจ้าหน้าที่จะมีแพคเกจพาน้ำไวท์ห้องของท่านท่านสามารถผูกแพคเกจแล้วนำกระเป๋าออกมาวางไว้นอกห้องตามเวลาที่เรือกำหนด เพื่อเจ้าหน้าที่จะได้นำกระเป๋าของท่านขนลงไปที่ท่าเรือให้ในวันถัดไป แนะนำคารเคลียร์ค่าใช้จ่ายทั้งหมดในคืนนี้ก่อนลงจากเรือในวันพรุ่งนี้

ขั้นตอนเคลียร์ค่าใช้จ่าย และรับพาสปอร์ตคืน

- คืนสุดท้ายของการเดินทาง นำ Cruise Cardห้องพักของท่านมาแจ้งชำระค่าใช้จ่าย ที่ Reception ทั้งหมด ท่านสามารถชำระเป็นเงินสดหรือบัตรเครดิตได้
- เรือสำราญจะแจ้งให้มารับพาสปอร์ตคืนได้ตามจุดที่นัดหมายอีกครั้ง







วันที่ 6 กรุงเทพ (แหลมฉบัง) 10.00 น.

10.00 น. เรือสำราญ Star Scorpio กลับมาจอดเทียบท่าที่ท่าเรือแหลมฉบัง

รับประทานอาหารเช้าตามร้านอาหารที่เรือจัดไว้ให้ตามอัธยาศัย ตรวจสอบสัมภาระของท่านให้เรียบร้อยก่อนออกจากเรือสำราญ เดินทางกลับโดยสวัสดิภาพ

22-27 เม.ย / 27 เม.ย - 2 พ.ค 68  
2-7 / 7-12 พ.ค 68

ประเภทห้องพัก	ราคาท่านที่ 1-2 (ราคาเริ่มต้น บาท / ต่อท่าน)	ราคาท่านที่ 3-4 (ราคาเริ่มต้น บาท / ต่อท่าน)	ราคาเด็กต่ำกว่า 12 ขวบ (ราคาเริ่มต้น บาท / ต่อท่าน)
ห้องพักแบบไม่มีหน้าต่าง (Inside)	28,900.-	16,900.-	10,900.-
ห้องพักแบบมีหน้าต่าง(Oceanview)	35,900.-	19,900.-	11,900.-
ห้องพักแบบมีระเบียง (Balcony)	41,900.-	22,900.-	13,900.-
แบบมีระเบียง ดีลักซ์ (Balcony Deluxe )	45,900.-	24,900.-	14,900.-
ห้องพักพาเลซสวีท (Palace Suite)	79,900.-	41,900.-	22,900.-
ห้องพักพาเลซ ดีลักซ์ สวีท (Palace Deluxe)	98,900.-	51,900.-	27,900.-
ห้องพักพาเลซ เพนท์เฮ้าส์ (Palace Penthouse)	118,900.-	61,900.-	32,900.-
ห้องพักพาเลซ วิลล่า(Palace Villa)	153,900.-	78,900.-	41,900.-
<p>** ราคารวมภาษีท่าเรือแล้ว **</p> <p>**ค่าทิปพนักงาน (ซาร์บนเรือ) สำหรับห้อง Inside, Oceanview USD 20 /ท่านคืน</p> <p>ห้อง Balcony ,Balcony Deluxe USD 25 /ท่านคืน</p> <p>ห้อง Suite USD 30 /ท่านคืน **</p>			

\*สงวนสิทธิ์การเปลี่ยนแปลงราคาโดยไม่แจ้งล่วงหน้า กรุณาเช็คราคาอีกครั้งเมื่อต้องการจองเรือ



## Star Scorpio Cabin Categories

### Palace

- Palace Villa
- Palace Penthouse
- Palace Deluxe Premium
- Palace Suite
- Palace Suite Accessible ♿
- Palace Balcony

### Balcony

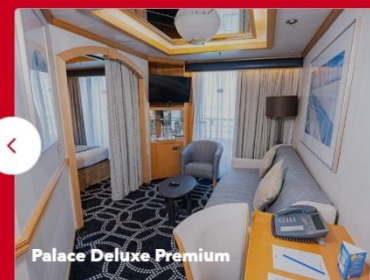
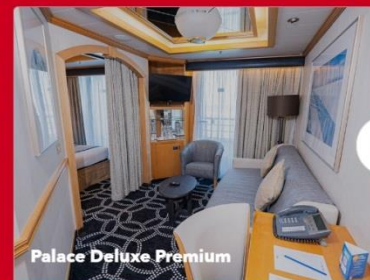
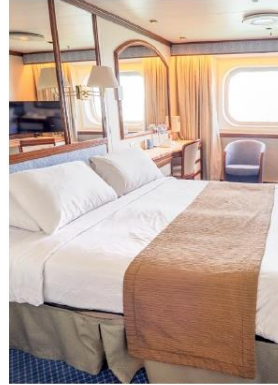
- Balcony Deluxe
- Balcony

### Oceanview

- Oceanview
- Oceanview Accessible ♿
- Oceanview Obstructed
- Oceanview Accessible Obstructed ♿

### Interior

- Interior
- Interior Accessible ♿







Restaurants & Bars	DECK	Beauty & Wellness	DECK
Sky Bar	15	Symphony Fitness	15
Oasis Bar	14	Symphony Salon	15
Palace Restaurant	14	Symphony Spa & Wellness	15
The Lido*^	14	Symphony Studio	15
Gelateria	12		
Pool Bar	12	Sports & Recreation	DECK
Casino Bar	8	Aqua Park	15
Mozzarella Ristorante & Pizzeria	8	Water Slides	15
Ocean Bar	7	Adventure Park	14,12
Palm Court	7	Lawn Bowls	11
Velvet Lounge	7	Shuffleboard	7
Silk Road	6		
The Bistro	6	Genting Club	DECK
Dream Dining Room*	5	Taipan Club	12
Lobby Café	5	Dream Casino	8,7
		The Playbook Pub	7
Entertainment & Retail	DECK	Other Services	DECK
Zodiac Theatre	7	Palace Reception	5
The Dream Boutiques	6	Reception	5
		Shore Excursions	5
Teenagers & Children	DECK	Clinic	4
Little Dreamers Club	12		
Teens Club	12		
The Vibe Check	7		

**ราคานี้รวม**

- 1.ห้องพักบนเรือ 5 คืน
- 2.อาหารทุกมื้อบนเรือสำราญ(ยกเว้นอาหารพิเศษมีค่าใช้จ่ายเพิ่มเติม)
- 3.ค่าภาษีเรือ
- 4.กิจกรรมและความบันเทิงบนเรือ

**ราคานี้ไม่รวม**

- 1.ค่าทิปพนักงาน(ข้าราชการบนเรือ)  
 Inside , Oceanview USD / 20 / ท่าน / คืน  
 Balcony , Deluxe Balcony USD 25 / ท่าน / คืน  
 Palace Suite ขึ้นไป USD 30 / ท่าน / คืน
- 2.รถรับส่งท่าเรือ กทม – แหลมฉบัง
- 3.ทัวร์พิเศษที่ซื้อเพิ่มกับทางเรือ



- 4.อาหาร และเครื่องดื่มที่สั่งพิเศษเพิ่มเติมกับทางเรือ
- 5.ค่าใช้จ่ายส่วนตัว เช่น ค่าโทรศัพท์
- 6.ค่าแพคเกจเครื่องดื่มบนเรือ
- 7.ค่า Wifi บนบนเรือ
- 8.ค่าประกันการเดินทางอุบัติเหตุ
- 9.ค่าภาษีมูลค่าเพิ่ม 7% และภาษีหัก ณ ที่จ่าย

**\*\*ทางบริษัทมีบริการตั๋วเครื่องบินราคาพิเศษและบริการยื่นวีซ่าครบวงจร\*\***

### เงื่อนไขการจอง

- 1.ชำระเต็มจำนวนทันที หลังได้รับการยืนยันห้องพัก
- 2.ส่งหน้า Pass Port ในการจองเท่านั้น
- 3.ขอสงวนสิทธิ์ในการเปลี่ยนแปลงราคาทั้งนี้ขึ้นอยู่กับระยะเวลาในการจองและจำนวนห้องว่างบนเรือที่เหลือยู่และการผันผวนของอัตราแลกเปลี่ยนเงินดอลลาร์สหรัฐ

### เงื่อนไขการยกเลิก

เงื่อนไขการยกเลิก ขอสงวนสิทธิ์การเปลี่ยนแปลงหลังการจอง ทางบริษัทฯ เรียกเก็บเงิน 100% ทุกกรณี

### เงื่อนไขการเดินทาง

- 1.ผู้มีครรภ์ กรณีอายุครรภ์เกิน 24 สัปดาห์ ไม่อนุญาตให้ขึ้นเรือ สำหรับเด็กอายุต่ำกว่า 6 เดือน ไม่อนุญาตให้ขึ้นเรือ
- 2.เตรียมพาสปอร์ตมา ณ วันเดินทางทุกครั้ง และต้องมีอายุมากกว่า 180 วัน นับจากวันเดินทางกลับ
- 3.บริษัทฯสงวนสิทธิ์ที่จะไม่รับผิดชอบต่อค่าชดเชยความเสียหายไม่ว่ากรณีที่เกิดจากกองตรวจคนเข้าเมืองของไทยไม่อนุญาตให้เดินทางออกหรือกองตรวจคนเข้าเมืองของแต่ละประเทศไม่อนุญาตให้เข้าเมือง
- 4.บริษัทฯสงวนสิทธิ์ในการที่จะไม่รับผิดชอบต่อค่าชดเชยความเสียหายอันเกิดจากเหตุสุดวิสัยที่ทางบริษัทฯ ไม่สามารถควบคุมได้ เช่น การนัดหยุดงาน, จลาจล, การล่าช้าหรือยกเลิกของเที่ยวบิน, การเปลี่ยนแปลงโปรแกรมการท่องเที่ยวให้เหมาะสมตามสภาพอากาศและฤดูกาล หรือเกิดเหตุสุดวิสัยในการเดินทาง
- 5.บริษัทฯสงวนสิทธิ์ในการเปลี่ยนแปลงโปรแกรมรายการท่องเที่ยวโดยไม่ต้องแจ้งให้ทราบล่วงหน้า
- 6.บริษัทฯสงวนสิทธิ์ในการเปลี่ยนแปลงอัตราค่าบริการโดยไม่ต้องแจ้งให้ทราบล่วงหน้า
- 7.การที่ท่านไม่เดินทางไปขึ้นเรือที่กำหนดถือว่าท่านสละสิทธิ์ไม่ใช้บริการไม่ว่ากรณีใดก็ตาม
- 8.เมื่อท่านออกเดินทางไปกับคณะแล้ว ถ้าท่านงดการใช้บริการรายการใดรายการหนึ่ง หรือไม่เดินทางพร้อมคณะถือว่าท่านสละสิทธิ์ไม่อาจเรียกร้องค่าบริการและเงินคืน ไม่ว่ากรณีใดๆ ทั้งสิ้น

### เงื่อนไขการให้บริการ

1. แพคเกจนี้ ไม่มีเจ้าหน้าที่ทัวร์เช็คอินบอร์โดยสารตลอดจนอำนวยความสะดวกในระหว่างการท่องเที่ยว
2. ในกรณีที่ลูกค้าต้องออกตัวโดยสารภายในประเทศหรือต่างประเทศกรุณาติดต่อเจ้าหน้าที่ของบริษัทฯ เพื่อตรวจสอบใบคอนเฟิร์มจากทางเรือสำราญก่อนทุกครั้งว่าได้ทำการคอนเฟิร์มการจองเรือสำราญเรียบร้อยแล้ว ถ้าซื้อตั๋วเครื่องบินก่อนได้รับใบคอนเฟิร์มจากเรือทางบริษัทฯจะไม่รับผิดชอบค่าใช้จ่ายในทุกกรณี





เงื่อนไขและความรับผิดชอบ

บริษัทเป็นเพียงผู้ให้บริการรับจองแพ็คเกจตั๋วเครื่องบินในต่างประเทศซึ่งไม่อาจรับผิดชอบต่อความเสียหายต่างๆที่อยู่เหนือการควบคุมของเจ้าหน้าที่บริษัทหากเกิดการนัดหยุดงานจราจรล่าช้า เปลี่ยนแปลงกำหนดเวลาในตารางการเดินทางเรือและการตอบปฏิเสธการเข้าและออกเมืองของเจ้าหน้าที่ตรวจคนเข้าหรือออกเมืองอันเนื่องมาจากมีสิ่งผิดกฎหมายหรือเอกสารการเดินทางไม่ถูกต้องหรือการถูกปฏิเสธในกรณีอื่นๆ





## โอนผ่านธนาคารตามรายละเอียดดังนี้

ชื่อบัญชี : บจก. ลุกซ์แพลนเนท ทราเวลเลอร์

**ธนาคารกสิกรไทย**  
 开泰银行 KASIKORNBANK



ธนาคารกสิกรไทย : สาขา มาร์เก็ต วิลเลจ สุวรรณภูมิ  
 เลขที่บัญชี : 137-1-55475-7

ชื่อบัญชี : คุณนิษฐาเนตร ทวีอักษรดีวิษา

**ธนาคารกสิกรไทย**  
 开泰银行 KASIKORNBANK



ธนาคารกสิกรไทย : สาขา เมกาบางนา  
 เลขที่บัญชี : 028-1-54355-5

กรุณาส่งสลิปหลังจากชำระค่าทัวร์ด้วยนะครับ







# Allianz Travel ประกันการเดินทาง

หมดกังวล ทุกการเดินทาง

ระยะเวลาการเดินทาง	(แบบไปกลับ) เอเชีย	(แบบไปกลับ) ทั่วโลก	ระยะเวลาการเดินทาง	(แบบไปกลับ) เอเชีย	(แบบไปกลับ) ทั่วโลก	ผลประโยชน์ ความคุ้มครอง	เดินทางในเอเชีย	เดินทางทั่วโลก
1-2 วัน	220.-	420.-	9 วัน	335.-	585.-	1. การสูญเสียชีวิต / อวัยวะ ขาด จากอุบัติเหตุ - ผู้ประสบภัยอายุตั้งแต่ 16 ปี จนถึง 75 ปี - ผู้ประสบภัยอายุตั้งแต่ 16 ปี ถึงอายุ 75 ปี	1,500,000.- 750,000.-	2,000,000.- 1,000,000.-
3 วัน	230.-	420.-	10 วัน	345.-	605.-			
4 วัน	240.-	420.-	11 วัน	365.-	660.-	2. ค่ารักษาพยาบาลในต่างประเทศ (รวมค่าการขนส่งทางการแพทย์ สำหรับแอมบิวลันซ์) - ค่ารักษาพยาบาลต่อวันในต่างประเทศ (ค่าไม่เกิน 30 วัน ขึ้นอยู่กับแผนการภัย ประกันภัย) - คุ้มครองค่าใช้จ่ายค่ารักษาพยาบาลใน ประเทศที่ประสบอุบัติเหตุภัยพิบัติ สำหรับสมาชิก (ค่าไม่เกิน 7 วัน ขึ้นอยู่กับที่แผนการภัย ประกันภัย)	2,000,000.- 200,000.- 50,000.-	2,000,000.- 200,000.- 50,000.-
5 วัน	250.-	460.-	12 วัน	375.-	680.-			
5 วัน	295.-	470.-	13 วัน	385.-	710.-			
7 วัน	315.-	555.-	14 วัน	400.-	730.-			
8 วัน	325.-	575.-	15-18 วัน	450.-	855.-			

## รายละเอียดการชำระค่าบริการ

ชื่อนักบัญชี : บจก. ลุกซ์แพลนเนท ทราเวลเลอร์

ธนาคารกสิกรไทย  
开泰银行 KASIKORNBANK



ธนาคารกสิกรไทย : สาขา มาร์เก็ต วิลเลจ สุวรรณภูมิ  
เลขที่บัญชี : 137-1-55475-7

ชื่อนักบัญชี : คุณนิษฐาเนตร ทวีอภิรติวิธา

ธนาคารกสิกรไทย  
开泰银行 KASIKORNBANK



ธนาคารกสิกรไทย : สาขา เมกาบางนา  
เลขที่บัญชี : 028-1-54355-5



## สอบถามเพิ่มเติม/จองทัวร์



แผนกขายจอยหน้าร้าน :

085-567-5444, 091-778-4442, 091-939-4556,  
081-855-7999, 081-839-0999

แผนกกรุปเหมา : 063-539-3965, 091-939-9356

Hotline  
**02-530-9899** (เวลา 9.00-19.30 น.)

สแกน QR code  
สอบถามข้อมูลเพิ่มเติมได้

