



เวียดนามใต้ 4 วัน 3 คืน

ซูปร่า...ฟ้ามา สิพาไป ญาจาง ดาลัด

กำหนดการเดินทาง พฤศจิกายน 67 - มีนาคม 2568

เวียดนามใต้
ซูปร่า...ฟ้ามา สิพาไป ญาจาง ดาลัด

เดินทาง
 พฤศจิกายน 67 - มีนาคม 68

ราคาเริ่มต้น
13,888

📍 โฮโลก! ขึ้นกระเช้าข้ามสู่ เกาะวินเพิร์ลแลนด์ ดาลัด ชมดอกไฮเดรนเยีย นั่งรถรางชมน้ำตกดาทีนลา อีสระที่ สวนสนุกวินวันเดอร์ส เดินตลาดกลางคืน ซิมซีฟูดยอดนีย์

🏨 ที่พักโรงแรมระดับ 4★ ทุกคืน 🍷 เมนูพิเศษ! บุฟเฟ่ต์ซีฟู้ด + เบียร์

CXRFD0824 | 4 วัน | 3 คืน | **Air Asia** | น้ำหนักกระเป๋า 20 kg. | **แถมฟรี! หมวกเวียดนาม**

- ★ นั่ง กระเช้าข้ามทะเล สู่เกาะวินเพิร์ลแลนด์ ระยะทางกว่า 3,320 เมตร
- ★ อีสระที่ สวนสนุกวินวันเดอร์ส ญาจาง ชม สวนสัตว์ Safari Vinpearl
- ★ ดาลัด ถ่ายภาพกับ สวนดอกไม้ไฮเดรนเยีย, นั่งรถราง ชมน้ำตกดาทีนลา และช้อปปิ้งตลาดกลางคืนดาลัด
- ★ เมนูพิเศษ!! **บุฟเฟ่ต์ซีฟู้ด + เบียร์** ที่ญาจาง
- ★ พักดี โรงแรมระดับ 4 ดาว ทุกคืน

เวียดนามใต้

ชูปตาร์...ฟ้าวมา สิฟาไป ญาจาง ดาลัด

CXRFD0824

4 วัน 3 คืน

AirAsia

น้ำหนักกระเป๋า 20 kg.
ขึ้นเครื่องไม่เกิน 7 กก./ท่าน

DMK --- --- CXR

CXR --- --- DMK

เที่ยวบิน	ไฟล์ท	ออก	ถึง
ขาไป	FD646	08.00	10.00

เที่ยวบิน	ไฟล์ท	ออก	ถึง
ขากลับ	FD647	10.30	12.30

วันที่	โปรแกรมการท่องเที่ยว	อาหาร			ที่พัก
		เช้า	กลางวัน	เย็น	
1	<ul style="list-style-type: none"> ทำอากาศยานดอนเมือง • ทำอากาศยานกามชัญ (ญาจาง) เมืองดาลัด • จัตุรัสลัมเวียน • ตลาดกลางคืนดาลัด 				SANDAL HOTEL ★★★★ หรือเทียบเท่า
2	<ul style="list-style-type: none"> เมืองดาลัด • วัดตึกลัม (นั่งกระเช้า) • น้ำตกดาตันลา (นั่งรถราง) เจดีย์มิงกร • สวนดอกไฮเดรนเยีย • ร้านเยื่อไฟ • เมืองญาจาง 				LE CHARME HOTEL ★★★★ หรือเทียบเท่า
3	<ul style="list-style-type: none"> เมืองญาจาง • นั่งกระเช้าสู่เกาะวินเพิร์ลแลนด์ สวนสนุกวินวันเดอร์ส ญาจาง • นั่งกระเช้ากลับสู่ตัวเมืองญาจาง วัดลองเซิน • โบสถ์หินญาจาง • ตลาดกลางคืนญาจาง 			 BUFFET SEAFOOD	LE CHARME HOTEL ★★★★ หรือเทียบเท่า
4	<ul style="list-style-type: none"> ทำอากาศยานกามชัญ • ทำอากาศยานดอนเมือง 				



Hydrangea Garden



VinWonders NHA TRANG



Nha Trang Night Market

*ทางบริษัทฯ ขอสงวนสิทธิ์ในการสลับโปรแกรมทัวร์ตามความเหมาะสมขึ้นอยู่กับสถานการณ์หน้างาน โดยคำนึงถึงผลประโยชน์ของลูกค้าเป็นสำคัญ

วันเดินทาง	ราคาผู้ใหญ่	ราคา INF (อายุต่ำกว่า 2 ขวบ)	ราคาทัวร์ ไม่รวมตัวเครื่องบิน	พักเดี่ยว
08 - 11 พฤศจิกายน 2567	13,888	3,000	10,888	3,500
15 - 18 พฤศจิกายน 2567	15,888	3,000	12,888	3,500
22 - 25 พฤศจิกายน 2567	15,888	3,000	13,888	3,500
29 พฤศจิกายน - 02 ธันวาคม 2567	15,888	3,000	12,888	3,500
06 - 09 ธันวาคม 2567	16,888	3,000	13,888	3,500
13 - 16 ธันวาคม 2567	15,888	3,000	12,888	3,500
20 - 23 ธันวาคม 2567	17,888	3,000	13,888	3,500
27 - 30 ธันวาคม 2567 (ช่วงเทศกาลปีใหม่)	20,888	3,000	15,888	4,500
10 - 13 มกราคม 2568	14,888	3,000	11,888	3,500
17 - 20 มกราคม 2568	14,888	3,000	11,888	3,500
24 - 27 มกราคม 2568	19,888	3,000	15,888	4,500
31 มกราคม - 03 กุมภาพันธ์ 2568	19,888	3,000	15,888	4,500
07 - 10 กุมภาพันธ์ 2568	17,888	3,000	13,888	3,500
14 - 17 กุมภาพันธ์ 2568	17,888	3,000	13,888	3,500
21 - 24 กุมภาพันธ์ 2568	15,888	3,000	12,888	3,500
28 กุมภาพันธ์ - 03 มีนาคม 2568	15,888	3,000	12,888	3,500
07 - 10 มีนาคม 2568	15,888	3,000	12,888	3,500
14 - 17 มีนาคม 2568	15,888	3,000	12,888	3,500
21 - 24 มีนาคม 2568	16,888	3,000	13,888	3,500
28 - 31 มีนาคม 2568	16,888	3,000	13,888	3,500

ราคาไม่รวมค่าทิปมัคคุเทศก์ท้องถิ่น คนขับรถท้องถิ่น

ตามธรรมเนียม ท่านละ 1,500 บาท/ท่าน/ทริป (ยกเว้นเด็กต่ำกว่า 2 ขวบ)

****สำหรับหัวหน้าทัวร์จากเมืองไทย (ตามความพึงพอใจในการบริการ)****

วันแรก ทำอากาศยานดอนเมือง - ทำอากาศยานกามซัญ (ญาจาง) - เมืองดาลัด - จัตุรัสล้มเวียน
- ตลาดกลางคืนดาลัด

05.00 น. สมาชิกทุกท่านพร้อมกัน ณ ทำอากาศยานดอนเมือง เคาน์เตอร์สายการบิน แอร์เอเชีย (FD) โดยมีหัวหน้าทัวร์และเจ้าหน้าที่ส่งทัวร์ คอยต้อนรับและแจกเอกสารการเดินทาง จากนั้นนำท่านเช็คอินและโหลดสัมภาระ

08.00 น. ออกเดินทางสู่ ทำอากาศยานกามซัญ โดยสายการบิน แอร์เอเชีย (FD) เที่ยวบินที่ FD 646
(ไม่มีบริการอาหารบนเครื่อง)

10.00 น. เดินทางถึง ทำอากาศยานกามซัญ เมืองญาจาง ประเทศเวียดนาม ผ่านพิธีตรวจคนเข้าเมือง และศุลกากรเรียบร้อยแล้วนำท่านรับสัมภาระ (เวลาท้องถิ่นประเทศเวียดนามเท่ากับเวลาประเทศไทย)

นำท่านเดินทางสู่ เมืองดาลัด (DA LAT) ดาลัดเป็นเมืองเล็กๆ ตั้งอยู่บนที่ราบสูงทางภาคใต้ของเวียดนาม ในอดีตเป็นเพียงดินแดนห่างไกลความเจริญที่ชาวบ้านอยู่กันอย่างสงบ แต่เมื่อชนชั้นปกครองชาวฝรั่งเศสได้เข้ามาพัฒนาพื้นที่ต่างๆ ขึ้นมาเพื่อการพักผ่อน นำข่าวสารแห่งความงามของดินแดนกลางหุบเขา ไปบอกเล่าให้กับคนจากอีกซีกโลกได้รับรู้ เมื่อพวกเขาหมดภารกิจบนดินแดนอินโดจีน จนดาลัดกลายเป็นเมืองตากอากาศทางภาคใต้เวียดนาม (ใช้เวลาเดินทางประมาณ 4 ชั่วโมง) ระหว่างทางแวะพักรับประทานอาหารกลางวัน



กลางวัน บริการอาหารกลางวัน ณ ภัตตาคารพื้นเมือง

บ่าย จากนั้นนำท่านเดินทางต่อสู่ เมืองดาลัด

นำท่านถ่ายรูปเช็คอิน **จัตุรัสลัมเวียน (Lam Vien Square)** ลานคนเดินอยู่ริมกับทะเลสาบ Xuan Huong Lake ที่นี่เป็นจุดวิวทะเลสาบ และชมพระอาทิตย์ตกที่สวยงาม มีพื้นที่จัดแสดง นิทรรศการ น้ำพุศิลปะ โรงละคร พื้นที่จัดงานเทศกาล พื้นที่การค้า และพื้นที่จอดรถ เป็น ศูนย์กลางของวัยรุ่น และจุดนัดพบของคนเวียดนามที่จะมาทำกิจกรรมต่างๆ จุดเด่นของลาน แห่งนี้คือมีสถาปัตยกรรมเป็นโดมดอกทานตะวัน The Giant Wild Sunflowers และโดมที่สอง คือ The Giant Artichoke สร้างเป็นโดมดอกไม้ประจำเมืองดาลัด โดยด้านล่างจะมีห้าง BIG C และร้านกาแฟน่ารักๆ ชื่อ Doha Cafe เปิดบริการอยู่



เย็น

บริการอาหารเย็น ณ ภัตตาคารพื้นเมือง (พร้อมไวน์แดงดาลัด)

อิสระให้ท่านเดินเล่น ตลาดกลางคืนดาลัด (Da Lat Night Market) ที่มีสินค้าพื้นเมือง ร้านอาหาร ร้านของฝากต่างๆ มากมายวางขายอยู่เต็มสองข้างทาง ให้ท่านได้เดินเล่นช้อปปิ้งตามอัธยาศัย

ที่พัก

โรงแรม Sandal Hotel ระดับ 4 ดาว หรือเทียบเท่า, เมืองดาลัด

วันที่สอง เมืองดาลัด - วัดตักลัม (นั่งกระเช้า) - น้ำตกดาตันลา (นั่งรถราง) - เจดีย์มังกร - สวนดอกไฮเดรนเยีย - ร้านเยื่อไม้ - เมืองญาจาง

เช้า

บริการอาหารเช้า ณ ห้องอาหารของโรงแรม

นำท่าน **นั่งกระเช้า (Cable Car)** เพื่อเข้าไปเที่ยวชม **วัดตักลัม (Truc Lam Monastery)** เป็นวัดพุทธในนิกายเซน แบบญี่ปุ่น ตั้งอยู่บนเทือกเขาเฟื่องฮว่าง ภายในบริเวณวัดนอกจากจะมีสิ่งก่อสร้างที่สวยงาม สะอาด เป็นระเบียบเรียบร้อยแล้ว ยังมีการจัดทัศนียภาพโดยรอบด้วย สวนดอกไม้ที่ผลิดอกบานสะพรั่ง นับได้ว่าเป็นวิหารซึ่งเป็นที่นิยมและงดงามที่สุดในดาลัด



นำท่านสัมผัสประสบการณ์สุดตื่นเต้นโดยการ **นั่งรถราง (Roller Coaster)** ผ่านผืนป่าอันร่มรื่นเขียวชอุ่มลงสู่หุบเขาเบื้องล่าง เพื่อชมและสัมผัสกับความสวยงามของ **น้ำตกดาตันลา (Datanla Waterfall)** อยู่ห่างจากตัวเมืองดาลัดไปทางทิศใต้ประมาณ 5 กิโลเมตร เป็นน้ำตกที่มีความสวยงาม น้ำตกแห่งนี้จะเป็นน้ำตกที่มีนักท่องเที่ยวมาเยือนมากที่สุด และไม่ควรมพลาดในการมาเที่ยวชม **(ราคาทัวร์รวมค่าบริการรถรางแล้ว)**



จากนั้นนำท่านชม **เจดีย์มังกร (Linh Phuoc Pagoda)** เป็นวัดพุทธนิกายเซนที่มีชื่อเสียงของ เวียดนาม ภายในประกอบไปด้วยหอรระฆังที่สูงที่สุดในเวียดนาม มีความสูงถึง 37 เมตร และ ผนังด้านบนภายในวิหารยังมีภาพจิตรกรรมฝาผนังสีสดใส บอกเล่าเรื่องราวพุทธประวัติ ตั้งแต่ประสูติ ตรัสรู้ และปรินิพพาน บริเวณภายนอกสามารถเดินชมทะเลสาบเล็กๆ และสวนดอกไม้ได้อีกด้วย



นำท่านเดินทางสู่ **สวนดอกไม้ไฮเดรนเยีย (Hydrangea Garden)** ดาลัดได้รับการขนานนามให้เป็นเมืองดอกไม้ เพราะเมืองแห่งนี้เป็นที่ขึ้นชื่อเรื่องสีสันของดอกไม้ที่งดงาม หลากหลายสายพันธุ์ ดอกไฮเดรนเยียที่นี่จะบานสะพรั่ง และมีสีสันสดใสตลอดทั้งปี ถือได้ว่าเป็นอีกหนึ่งสัญลักษณ์ของเมืองดาลัดเลยก็ว่าได้



กลางวัน บริการอาหารกลางวัน ณ ภัตตาคารพื้นเมือง

บ่าย นำท่านแวะชม **ร้านเยื่อไผ่** ร้านจำหน่ายสินค้าต่างๆ ที่ผลิตขึ้นมาจากเยื่อไม้ไผ่ เช่น พวงผ้า เช็ดพื้น ผ้าดูดฝุ่น ผ้าพันคอ ผ้าคลุมไหล่ และอื่นๆ อีกมากมาย รวมไปถึงสินค้าต่างชนิดต่างๆ ทั้งของกินของใช้ เสื้อผ้าพื้นเมือง ไปจนถึงกาแฟที่มีชื่อเสียง

จากนั้นนำท่านเดินทางกลับสู่ **ตัวเมืองญาจาง (NHA TRANG)** เมืองชายหาดสีทองชั้นเลิศของประเทศเวียดนามที่ทอดยาวถึง 6 กิโลเมตร ด้วยวิวของทิวเขาเป็นฉากหลัง และยังคงอยู่ไม่ไกลจากหมู่เกาะอื่นๆ ที่นี่จึงเป็นจุดหมายที่น่าสนใจสำหรับผู้คลั่งไคล้ในกีฬาทางน้ำ ผู้ที่ชื่นชอบการอาบแดด และผู้ที่รักในรสชาติของอาหารทะเล เป็นอีกหนึ่งสถานที่ยอดนิยมนักท่องเที่ยวที่เดินทางมายังเวียดนามตอนใต้ (ใช้เวลาเดินทางประมาณ 4 ชั่วโมง)



เย็น บริการอาหารเย็น ณ ภัตตาคารพื้นเมือง

ที่พัก โรงแรม Le Charme Hotel ระดับ 4 ดาว หรือเทียบเท่า, เมืองญาจาง

วันที่สาม เมืองญาจาง - นั่งกระเช้าสู่เกาะวินเพิร์ลแลนด์ - สวนสนุกวินวันเดอร์ส ญาจาง - นั่งกระเช้ากลับสู่ตัวเมืองญาจาง - วัดลองเซิน - โบสถ์หินญาจาง - ตลาดกลางคืนญาจาง

เช้า บริการอาหารเช้า ณ ห้องอาหารของโรงแรม

นำท่าน นั่งกระเช้าลอยฟ้าข้ามทะเล สู่ เกาะวินเพิร์ลแลนด์ ระยะทางกว่า 3,320 เมตร (ใช้เวลา นั่งกระเช้าประมาณ 15-20 นาที) วินเพิร์ลแลนด์แดนสวรรค์แห่งการพักผ่อน ซึ่งตั้งอยู่บน 1 ใน 29 อ่าวที่สวยงามที่สุดในโลก ที่นี่ได้นำสวนสนุก และสวนน้ำมารวมกันไว้ที่ริมชายหาดญาจาง และยังมีกิจกรรมที่เหมาะสมสำหรับนักท่องเที่ยวทุกวัยอีกด้วย

**** ในกรณีกระเช้าปิดไม่ให้บริการ ทางบริษัทฯ ขอสงวนสิทธิ์ในการปรับเป็น**

การนั่งเรือไป-กลับ เกาะวินเพิร์ลแทน โดยใช้เวลาในการนั่งเรือข้ามไปยังเกาะประมาณ 10-15 นาที **



จากนั้นนำท่านเดินทางเข้าสู่ สวนสนุกวินวันเดอร์ส ญาจาง (VinWonders NHA TRANG) สัมผัสกับสวรรค์แห่งความบันเทิงที่ได้รับการรับรองโดยกรมการท่องเที่ยวเวียดนาม ว่าเป็นสวนสนุกที่น่าดึงดูดที่สุดของประเทศ จากนั้นอิสระให้ทุกท่านเต็มอิ่มกับกิจกรรมมากมายบนเกาะ ซึ่งพื้นที่ภายใน แบ่งออกเป็น 4 โซนหลักๆ ได้แก่

- **สวนน้ำ (Splash Bay)** สวนน้ำที่รวบรวมความสนุกไว้ในที่เดียว พร้อมกับเครื่องเล่นอีกมากมาย บนพื้นที่กว่า 4,200 ตารางกิโลเมตร ภายในสวนน้ำแบ่งออกเป็น 3 โซน ได้แก่ Amusement Ride Zone รวมเครื่องเล่นหวาดเสียว ตามด้วย Family and Children Games Area เหมาะสำหรับเด็กๆ มีสระน้ำไซส์เล็ก ปิดท้ายด้วย Beach Sport Games แหล่งรวมกิจกรรมเอ็กซ์ตรีมทางน้ำไว้ให้คนรักการผจญภัยขั้นสุด *(สำหรับท่านที่ต้องการเล่นสวนน้ำ แนะนำให้เตรียมชุดว่ายน้ำและอุปกรณ์อาบน้ำแยกใส่ถุงผ้า หรือเป้ไปด้วย)*
- **สวนสนุก** ที่มีทั้งโซนสวนสนุกในร่ม และกลางแจ้ง ที่รวบรวมเครื่องเล่นที่ได้รับประกันมาตรฐานความปลอดภัยจากทั่วโลกโดยเฉพาะ รถไฟเหาะ Alpine Coaster เป็นรถไฟเหาะบนเกาะแห่งแรกของเอเชียระยะทางกว่า 1.76 กิโลเมตร เครื่องเล่น Roller Coaster ให้ท่านได้เต็มประสบการณ์สุดตื่นเต้น อิสระให้ท่านได้เลือกเล่นอย่างจุใจ
- **อควาเรียม (Aquarium)** ที่รวบรวมพันธุ์สัตว์น้ำกว่า 30,000 ชนิด เช่น ฉลามสีเทา ปลากระเบน เต่าทะเล ที่นี่ยังมีอุโมงค์ใต้น้ำ ซึ่งจะทำให้รู้สึกเหมือนเดินเดินอยู่ในโลกใต้ท้องทะเล

- **สวนสัตว์ (Vinpearl Land Safari)** สวนสัตว์ที่รวมสัตว์บกน่ารักไว้มากมาย ให้ทุกท่าน รวมถึงน้องๆ หนูๆ ได้ชมและสัมผัสแบบตัวเป็นๆ มีสวนดอกไม้ Bloom Hill ภายในโดมขนาดใหญ่ที่รวมไม้ดอกนานาพันธุ์ และไม้ดอกที่ขึ้นชื่อจากหลากหลายประเทศมาให้ท่านได้ชม



***** อีศระอาหารมื้อกลางวัน เพื่อการสนุกสนานกับท้องเที่ยวในสวนสนุกอย่างต่อเนื่อง *****

บาย

สมควรแก่เวลานำท่าน นั่งกระเช้าลอยฟ้าข้ามทะเล กลับสู่ ตัวเมืองญาจาง (ใช้เวลา นั่งกระเช้าประมาณ 15 นาที) จากนั้นนำท่านไหว้พระเสริมสิริมงคลให้ชีวิตที่ วัดลองเซิน (Long Son Pagoda) ตั้งอยู่บนเนินเขามังกรที่เป็นวัดพุทธมหายานเก่าแก่ ทางชายฝั่งตอนกลางของเวียดนาม ที่นี่มีพระพุทธรูปองค์ใหญ่ สูงประมาณ 14 เมตร ประทับบนยอดเขา พร้อมกับรูปปั้นเจ็ดอรหันต์ และมังกรคู่ยาวกว่า 7 เมตร ซึ่งมีความสวยงามอลังการเป็นอย่างมาก



เดินทางต่อไปยัง โบสถ์หินญากาง (Nha Trang Cathedral) โบสถ์ที่ใหญ่ที่สุดในเมือง ตั้งอยู่บนยอดเขาสูงที่สามารถมองเห็นสถานีรถไฟญากาง ที่สร้างขึ้นในสไตล์โกธิคของ ฝรั่งเศส โดย PRIEST LOUIS VALLET ในช่วงต้นศตวรรษที่ 19 ได้มีการให้บริการชุมชนคาทอลิกในท้องถิ่นโดยมีการจัดพิธีมิสซาระหว่างเวลา 05:00 - 18:30 น. ทุกวัน



เย็น

บริการอาหารเย็น ณ ภัตตาคารพื้นเมือง (เมนูพิเศษ!! บุฟเฟ่ต์ซีฟู้ด + เบียร์)



** นอกจากอาหารซีฟู้ดแล้ว ทางร้านก็มีเมนูอาหารที่ปรุงเสร็จพร้อมทาน ของกินเล่น สลัดบาร์ ของหวาน และผลไม้



จากนั้นให้ท่านอิสระเดินเล่น **ตลาดกลางคืนญูจาจ (Nha Trang Night Market)** เป็นตลาดที่มีร้านขายสตรีทฟู้ด และอาหารทะเลสดให้ท่านลิ้มลอง อาทิเช่น กุ้งมังกร หอยเชลล์ หอยนางรม ฯลฯ นอกจากนี้ยังมีของใช้ของที่ระลึกต่างๆ สินค้าพื้นเมืองมากมายที่ให้คุณเลือกซื้อเป็นของฝากได้ตามอัธยาศัย

ที่พัก

โรงแรม Le Charme Hotel ระดับ 4 ดาว หรือเทียบเท่า, เมืองญูจาจ

วันที่สี่

เมืองญูจาจ - ท่าอากาศยานกามซัญ - ท่าอากาศยานดอนเมือง

เช้า

บริการอาหารเช้า ณ ห้องอาหารของโรงแรม

สมควรแก่เวลานำท่านเดินทางสู่ **ท่าอากาศยานกามซัญ** เมืองญูจาจ ประเทศเวียดนาม เพื่อเดินทางกลับสู่ **ประเทศไทย**

10.30 น.

ออกเดินทางสู่ **ท่าอากาศยานดอนเมือง** โดยสายการบิน **แอร์เอเชีย (FD)** เที่ยวบินที่ **FD 647** (ไม่มีบริการอาหารบนเครื่อง)

บริษัทขอสงวนสิทธิ์ : ทางบริษัทฯ ขอสงวนสิทธิ์ในการสลับโปรแกรมทัวร์ตามความเหมาะสม โดยไม่แจ้งให้ทราบล่วงหน้า อันเนื่องมาจากเหตุการณ์ต่าง ๆ ที่อาจเกิดขึ้นจากเหตุสุดวิสัยเช่น เหตุการณ์ทางธรรมชาติ การเมือง สภาพการจราจรทั้งทางบกและทางอากาศ สถานะห้องพักของแต่ละโรงแรม รวมไปถึงสภาพอากาศที่ไม่เอื้ออำนวย ทั้งนี้ทางเราจะคำนึงถึงความปลอดภัยและผลประโยชน์ของลูกค้าเป็นสำคัญ และการบริการของรถบัสนำเที่ยวตามกฎหมายของประเทศเวียดนามสามารถให้บริการวันละ 10 ชั่วโมง มีอาจเพิ่มเวลาได้โดยมีคฤศเทศก์และคนขับจะเป็นผู้บริหารเวลาตามความเหมาะสม ทั้งนี้ขึ้นอยู่กับสภาพการจราจรในวันเดินทางนั้น ๆ เป็นหลัก จึงขอสงวนสิทธิ์ในการปรับเปลี่ยนเวลาท่องเที่ยวตามสถานที่ในโปรแกรมการเดินทาง

หมายเหตุ : เนื่องจากเป็นการจองทัวร์ล่วงหน้า ณ วันเดินทางจริง อาจจะมีเหตุการณ์ที่ทำให้ไฟลท์บินล่าช้า หรือเปลี่ยนแปลงเวลาบิน หากท่านใดมีไฟลท์บินภายในประเทศหรือต่างประเทศก่อนหรือหลังจากการเดินทาง โปรดสำรองเวลาในการจองตัวเครื่องบินไว้อย่างต่ำ 4-5 ชั่วโมง ทั้งนี้เพื่อประโยชน์ของตัวเอง ทางบริษัทจะไม่รับผิดชอบค่าใช้จ่ายที่เกิดขึ้นในส่วนของตัวเองที่ไม่เกี่ยวข้องกับการจองทัวร์

หากลูกค้าไม่มีความประสงค์จะเข้าร้านช้อปปิ้ง หรือหากท่านต้องการแยกตัวออกจากคณะ ณ วันที่มีการลงร้านช้อปปิ้ง ทางบริษัทฯ ขอสงวน สิทธิ์ในการเรียกเก็บค่าใช้จ่ายที่เกิดขึ้นจากท่านเป็นจำนวนเงิน 50 USD//ท่าน/ร้าน

✓ ราคาค่าบริการรวม



ค่าตัวเครื่องบินไป-กลับตามรายการที่ระบุ รวมถึงค่าภาษีสนามบิน และค่าภาษีน้ำมัน (รวมน้ำหนักกระเป๋าถือขึ้นเครื่องท่านละ 7kg และโหลดใต้ท้องเครื่อง ท่านละ 20kg)



ค่ารถโค้ชปรับอากาศ



โรงแรมที่พักตามที่ระบุ หรือเทียบเท่า (พัก 2-3 ท่าน/ห้อง)



ค่าธรรมเนียมเข้าชมสถานที่ต่าง ๆ ตามรายการที่ระบุ



ค่าอาหาร ตามรายการที่ระบุ



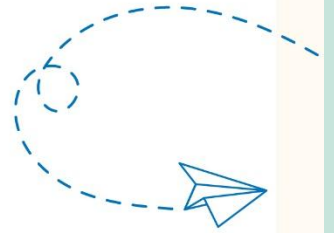
ค่าเบี้ยประกันอุบัติเหตุในการเดินทางท่องเที่ยว วงประกันท่านละ 1,000,000 บาท (เงื่อนไขตามกรมธรรม์)



ภาษีมูลค่าเพิ่ม 7 % (เฉพาะค่าบริการ)



ภาษีหัก ณ ที่จ่าย 3 % (เฉพาะค่าบริการ)



✗ ราคาค่าบริการไม่รวม



ค่าใช้จ่ายส่วนตัวของผู้เดินทาง อาทิ ค่าทำหนังสือเดินทาง ค่าโทรศัพท์ ค่าอาหาร เครื่องดื่ม ค่าช้อปปิ้ง ค่ามินิบาร์ในห้องและค่าพาหนะต่าง ๆ ที่มีได้ระบุในรายการ



ค่าธรรมเนียมวีซ่าเข้าประเทศเวียดนามสำหรับคนไทย กรณีประกาศให้กลับมาขึ้นร้องขอวีซ่าอีกครั้ง (เนื่องจากทางเวียดนามได้ประกาศยกเว้นการยื่นวีซ่าเข้าประเทศให้กับคนไทย สำหรับผู้ที่ประสงค์พำนักระยะสั้นในประเทศเวียดนามไม่เกิน 30 วัน)



ค่าธรรมเนียมวีซ่าเข้าประเทศเวียดนามสำหรับชาวต่างชาติ ที่ไม่ได้รับการงดเว้นวีซ่าเข้าประเทศเวียดนาม



ค่าธรรมเนียมในกรณีที่มีน้ำหนักเกินกว่าที่สายการบินนั้น ๆ กำหนดหรือสัมภาระใหญ่เกินขนาดมาตรฐาน



ค่าภาษีน้ำมัน ที่สายการบินเรียกเก็บเพิ่ม ภายหลังจากทางบริษัทฯ ได้ออกตั๋วเครื่องบินไปแล้ว



ค่าทิปมัคคุเทศก์, คนขับรถ, 1,500 บาท/ท่าน/ทริป



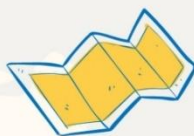
ค่าทิปหัวหน้าทัวร์แล้วแต่ความพึงพอใจของท่าน



เงื่อนไขการจอง และ การชำระเงิน

- **ชำระมัดจำท่านละ 10,000 บาท** หลังจากที่ท่านส่งเอกสารการจอง 3 วัน กรณีลูกค้าทำการจองก่อนวันเดินทางภายใน 30 วัน ทางบริษัทขอสงวนสิทธิ์ในการเก็บค่าทัวร์เต็มจำนวน
- ส่วนที่เหลือ ชำระก่อนวันเดินทางอย่างน้อย 30 วัน
- หากไม่ชำระมัดจำตามที่กำหนด ขออนุญาตตัดที่นั่งให้ลูกค้าท่านอื่นที่รออยู่
- หากชำระไม่ครบตามจำนวน บริษัทฯถือว่าท่านยกเลิกการเดินทางโดยอัตโนมัติ โดยไม่มีเงื่อนไข
- เมื่อท่านชำระเงินไม่ว่าจะทั้งหมดหรือบางส่วน ทางบริษัทฯถือว่าท่านได้ยอมรับเงื่อนไขและข้อตกลงต่างๆที่ได้ระบุไว้ทั้งหมดนี้แล้ว
- หากชำระเงินในแต่ละส่วนแล้ว โปรดส่งสำเนาการโอนเงิน มาทางอีเมลล์ของ เซลล์ที่ท่านติดต่อ
- ส่งรายชื่อสำรองที่นั่ง ผู้เดินทางต้องส่งสำเนานหนังสือเดินทาง (Passport) หากไม่ส่งสำเนานหนังสือเดินทาง (Passport) มาให้ ทางบริษัทฯขอสงวนสิทธิ์ไม่รับผิดชอบค่าเสียหายอันเกิดจากความผิดพลาดจากการสะกดชื่อ-นามสกุล และอื่นๆ เพื่อใช้ในการจองตั๋วเครื่องบินทั้งสิ้น

หมายเหตุ : โปรดตรวจสอบ Passport : จะต้องมีอายุคงเหลือ ณ วันเดินทางมากกว่า 6 เดือนขึ้นไป และเหลือหน้ากระดาษอย่างต่ำ 2 หน้าหากไม่มั่นใจโปรดสอบถามเจ้าหน้าที่



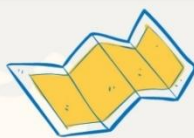


เงื่อนไขยกเลิกการจอง

- ยกเลิกก่อนการเดินทาง ตั้งแต่ 30 วันขึ้นไป คืนเงินค่าทัวร์โดยหักค่าใช้จ่ายที่เกิดขึ้นจริง ในกรณีที่วันเดินทางตรงกับวันหยุดนักขัตฤกษ์ ต้องยกเลิกก่อน 45 วัน
- ยกเลิกก่อนการเดินทาง 15-29 วัน คืนเงิน 50% ของค่าทัวร์ หรือหักค่าใช้จ่ายตามจริง เช่น ค่ามัดจำตัวเครื่องบิน โรงแรม และค่าใช้จ่ายจำเป็นอื่นๆ
- ยกเลิกก่อนการเดินทาง น้อยกว่า 15 วัน ขอสงวนสิทธิ์ไม่คืนเงินค่าทัวร์ที่ชำระแล้วทั้งหมด
- หากมีการยกเลิกการเดินทางโดยไม่ใช้ความผิดของบริษัททัวร์ ทางบริษัทขอสงวนสิทธิ์ไม่รับผิดชอบ และ คืนค่าทัวร์ส่วนใดส่วนหนึ่งให้ท่านได้ไม่ว่ากรณีใด ๆ ทั้งสิ้น เช่น สถานกฏตปฏิบัติเสรีวีซ่า ด้านตรวจคนเข้าเมือง นโยบายห้ามเข้าออกประเทศฯลฯ
- กรณีต้องการเปลี่ยนแปลงผู้เดินทาง (**เปลี่ยนชื่อ**) จะต้องแจ้งให้ทางบริษัททราบล่วงหน้า อย่างน้อย 21 วัน ก่อนออกเดินทาง กรณีแจ้งหลังจากเจ้าหน้าที่ออกเอกสารเรียบร้อยแล้ว ไม่ว่าจะส่วนใดส่วนหนึ่ง ทางบริษัทขอสงวนสิทธิ์ในการเรียกเก็บค่าใช้จ่ายที่เกิดขึ้นจริงทั้งหมด ทั้งนี้ขึ้นอยู่กับช่วงพีเรียดวันที่เดินทาง และกระบวนการของแต่ละคนละ เป็นสำคัญด้วย กรุณาสอบถามกับเจ้าหน้าที่เป็นกรณีพิเศษ
- กรณีต้องการเปลี่ยนแปลงพีเรียดวันเดินทาง (**เลื่อนวันเดินทาง**) ทางบริษัทขอสงวนสิทธิ์ในการหักค่าใช้จ่ายการดำเนินการต่าง ๆ ที่เกิดขึ้นจริงสำหรับการดำเนินการจองครั้งแรก ตามจำนวนครั้งที่เปลี่ยนแปลง ไม่ว่าจะกรณีใดๆทั้งสิ้น



หมายเหตุ : กรุณาอ่านศึกษารายละเอียดทั้งหมดก่อนทำการจอง เพื่อความถูกต้องและความเข้าใจตรงกันระหว่างท่านลูกค้าและบริษัท)



เงื่อนไขและรายละเอียดเพิ่มเติม

1. กรณีผู้ร่วมคณะยินดีที่จะเดินทางน้อยกว่า 15 ท่าน ทางบริษัทสงวนสิทธิ์ ไม่มีหัวหัวหน้าทัวร์ (มีไกด์ท้องถิ่นตลอดการเดินทางที่ประเทศเวียดนาม)
2. ขอสงวนสิทธิ์การเก็บค่าน้ำมันและภาษีสนามบินทุกแห่งเพิ่ม หากสายการบินมีการปรับขึ้นก่อนวันเดินทาง
3. บริษัทฯ ขอสงวนสิทธิ์ในการเปลี่ยนเที่ยวบิน โดยมีต้องแจ้งให้ทราบล่วงหน้าอันเนื่องจากสาเหตุต่างๆ
4. บริษัทฯ จะไม่รับผิดชอบใดๆ ทั้งสิ้น หากเกิดกรณีความล่าช้าจากสายการบิน, การยกเลิกบิน, การประท้วง, การนัดหยุดงาน, การก่อการจลาจล, ภัยธรรมชาติ, การนำสั่งของผิดกฎหมาย ซึ่งอยู่นอกเหนือความรับผิดชอบของบริษัทฯ
5. บริษัทฯ จะไม่รับผิดชอบใดๆ ทั้งสิ้น หากเกิดสิ่งของสูญหายอันเนื่องเกิดจากความประมาทของท่าน, เกิดจากการโจรกรรม และ อุบัติเหตุจากความประมาทของนักท่องเที่ยวเอง
6. เมื่อท่านตกลงชำระเงินมัดจำหรือค่าทัวร์ทั้งหมดกับทางบริษัทฯ แล้ว ทางบริษัทฯ จะถือว่าท่านได้ยอมรับเงื่อนไขข้อตกลงต่างๆ ทั้งหมด
7. รายการนี้เป็นเพียงข้อเสนอที่ต้องได้รับการยืนยันจากบริษัทฯ อีกครั้งหนึ่ง หลังจากได้สำรองโรงแรมที่พักในต่างประเทศเรียบร้อยแล้ว โดยโรงแรมจัดในระดับใกล้เคียงกัน ซึ่งอาจจะปรับเปลี่ยนตามที่ระบุในโปรแกรม
8. การจัดการเรื่องห้องพัก เป็นสิทธิของโรงแรมในการจัดห้องให้กับกรุ๊ปที่เข้าพัก โดยมีห้องพักสำหรับผู้สูบบุหรี่/ ปลอดบุหรี่ได้ โดยอาจจะขอเปลี่ยนห้องได้ตามความประสงค์ของผู้ที่พัก ทั้งนี้ขึ้นอยู่กับความพร้อมให้บริการของโรงแรม และไม่สามารถรับประกันได้
9. กรณีผู้เดินทางต้องการความช่วยเหลือเป็นพิเศษ อาทิเช่น **ใช้วีซ่าแซร์ กรุณาแจ้งบริษัทฯ อย่างน้อย 7 วันก่อนการเดินทาง** มิฉะนั้นบริษัทฯ ไม่สามารถจัดการได้ล่วงหน้าได้
10. มัคคุเทศก์ พนักงานและตัวแทนของผู้จัดไม่มีสิทธิในการให้คำสัญญาใด ๆ ทั้งสิ้นแทนผู้จัด นอกจากมีเอกสารลงนามโดยผู้มีอำนาจของผู้จัดกำกับเท่านั้น
11. ผู้จัดจะไม่รับผิดชอบและไม่สามารถคืนค่าใช้จ่ายต่างๆ ได้เนื่องจากการเป็นภาระมาจ่ายกับตัวแทนต่างๆ ในกรณีที่ผู้เดินทางไม่ผ่านการพิจารณาในการตรวจคนเข้าเมือง-ออกเมือง ไม่ว่าจะเป็นกองตรวจคนเข้าเมืองหรือกรมแรงงานของประเทศในรายการท่องเที่ยว อันเนื่องมาจากการกระทำที่ส่อไปในทางผิดกฎหมาย การหลบหนี เข้าออกเมือง เอกสารเดินทางไม่ถูกต้อง หรือ การถูกปฏิเสธในกรณีอื่น ๆ





เงื่อนไขและรายละเอียดเพิ่มเติม

- 12.กรณีต้องการพักแบบ 3 ท่าน ต่อห้องหรือห้องแบบ 3 เตียง Triple โรงแรมมีห้อง Triple ไม่เพียงพอ ขอสงวนสิทธิ์ในการจัดห้องให้เป็นแบบ แยก 2 ห้อง คือ 1 ห้องพักคู่ และ 1 ห้องพักเดี่ยว โดยไม่มีค่าใช้จ่ายเพิ่ม (ยกเว้นห้องพักบนบานาฮิลล์)
- 13.สภาพการจราจรในช่วงวันเดินทางตรงกับวันหยุดเทศกาลของประเทศจีนหรือวันเสาร์อาทิตย์ รถอาจจะติด อาจทำให้เวลาในการท่องเที่ยว และช้อปปิ้งแต่ละสถานที่น้อยลง โดยเป็นดุลยพินิจของมัคคุเทศก์ และคนขับรถในการบริหารเวลา ซึ่งอาจจะขอความร่วมมือจาก ผู้เดินทางในบางครั้งที่ต้องเร่งรีบ เพื่อให้ได้ท่องเที่ยวตามโปรแกรม
- 14.บริการน้ำดื่ม 1 ขวด/ท่าน/วัน
- 15.การบริการของรถบัสนำเที่ยวตามกฎหมายของประเทศเวียดนามสามารถให้บริการวันละ 10 ชั่วโมง ในวันนั้นๆมีอาจเพิ่มเวลาได้ โดยมัคคุเทศก์และคนขับจะเป็นผู้บริหารเวลาตามความเหมาะสม ทั้งนี้ขึ้นอยู่กับสภาพการจราจรในวันเดินทางนั้นๆเป็นหลัก จึงขอสงวนสิทธิ์ในการปรับเปลี่ยนเวลาท่องเที่ยวตามสถานที่ในโปรแกรมการเดินทาง
- 16.ในกรณีที่พาสปอร์ตของท่านชำรุด หรือมีตราปั๊มใดๆที่ไม่เกี่ยวข้องกับการเดินทาง และสายการบินแจ้งว่าไม่สามารถใช้เดินทางได้ ทางบริษัทขอสงวนสิทธิ์ในการคืนเงินไม่ว่ากรณีใดๆ เนื่องจากทางบริษัทได้มีการชำระค่าใช้จ่ายในการเดินทางทั้งหมดไปเรียบร้อยแล้ว





โอนผ่านธนาคารตามรายละเอียดดังนี้

ชื่อบัญชี : บจก. ลุคซ์แพลนเนท ทราเวลเลอร์

ธนาคารกสิกรไทย
开泰银行 KASIKORNBANK



ธนาคารกสิกรไทย : สาขา มาร์เก็ต วิลเลจ สุวรรณภูมิ

เลขที่บัญชี : 137-1-55475-7

ชื่อบัญชี : คุณนิษชุลเบตร์ ทวีอภิรดีวิษา

ธนาคารกสิกรไทย
开泰银行 KASIKORNBANK



ธนาคารกสิกรไทย : สาขา เมทาบงนา

เลขที่บัญชี : 028-1-54355-5

กรุณาส่งสลิปหลังจากชำระค่าทัวร์ด้วยนะครับ

Allianz Travel ประกันการเดินทาง

หมดกังวล ทุกการเดินทาง

ระยะเวลาการเดินทาง	(แบบไป-กลับ)		ระยะเวลาการเดินทาง	(แบบไป-กลับ)	
	เอเชีย	ทั่วโลก		เอเชีย	ทั่วโลก
1-2 วัน	220.-	420.-	9 วัน	335.-	585.-
3 วัน	230.-	420.-	10 วัน	345.-	605.-
4 วัน	240.-	420.-	11 วัน	365.-	660.-
5 วัน	250.-	460.-	12 วัน	375.-	680.-
5 วัน	295.-	470.-	13 วัน	385.-	710.-
7 วัน	315.-	555.-	14 วัน	400.-	730.-
8 วัน	325.-	575.-	15-18 วัน	450.-	855.-

ผลประโยชน์ ความคุ้มครอง	เดินทางในเอเชีย	เดินทางทั่วโลก
1. การสูญหาย/เสียหาย / ทรัพย์สิน / ทรัพย์สิน ครอบคลุมทรัพย์สิน - ผู้โดยสารที่อายุตั้งแต่ 16 ปี จนถึง 75 ปี - ผู้โดยสารที่อายุตั้งแต่ 18 ปี หรือมากกว่า 75 ปี	1,500,000.- 750,000.-	2,000,000.- 1,000,000.-
2. ค่ารักษาพยาบาลในต่างประเทศ (รวมค่าการส่งทางเครื่องบิน สำหรับแอมบิวลันซ์) - ค่ารักษาพยาบาลต่อปีไม่จำกัด (ภายใน 30 วัน นับจากวันเดินทาง ถึง ประเทศที่ไป) - คุ้มครองค่าใช้จ่ายค่ารักษาพยาบาลใน ประเทศที่ออกวีซ่าไม่ครอบคลุม ค่าส่งกลับก่อน (ภายใน 7 วัน นับจากวันเดินทางถึง ประเทศที่ไป)	2,000,000.- 200,000.- 50,000.-	2,000,000.- 200,000.- 50,000.-

รายละเอียดการชำระค่าบริการ

ชื่อบัญชี : บจก. ลุคซ์แพลนเนท ทราเวลเซอร์วิส

ธนาคารกสิกรไทย
开泰银行 KASIKORNBANK



ธนาคารกสิกรไทย : สาขา มาร์เก็ต วิลเลจ สุวรรณภูมิ
เลขที่บัญชี : 137-1-55475-7

ชื่อบัญชี : คุณนิชชุนเตอร์ ทวีเกียรติวิธา

ธนาคารกสิกรไทย
开泰银行 KASIKORNBANK



ธนาคารกสิกรไทย : สาขา เมกาบางนา
เลขที่บัญชี : 028-1-54355-5



สอบถามเพิ่มเติม/จองทัวร์

แผนกขายจอยักษ์บ้าน :

085-567-5444, 091-778-4442, 091-939-4556,
081-855-7999, 081-839-0999

แผนกรูปเรมา : 063-539-3965, 091-939-9356

สแกน QR code
สอบถามข้อมูลเพิ่มเติมได้



Hotline
02-530-9899 (เวลา 9.00-19.30 น.)

