

**บินตรงจาก
เชียงใหม่**

ไปแอดกันต๊ะ!
OSAKA

JVZ207
6วัน 4คืน

โอซาก้า เกียวโต อิเนะ อามาโนะฮาซิดาเตะ



สัมผัสเสน่ห์เกียวโต ชมวัดดังอย่างวัดเบียวโดอินและวัดคิโยมิซุเดระ เดินเล่นในย่านท็อน
 นั้งกระเช้าชมวิวยสวย ณ อามาโนะฮาซิดาเตะ และสัมผัสวิถีชีวิตชาวประมงที่หมู่บ้านอิเนะ
 เยี่ยมชมปราสาทโอซาก้า เดินเล่นชิลล์ๆ ในย่านชินเซโท Tempozan Harbor Village



พักเกียวโต 1 คืน โอซาก้า 1 คืน คินโซ 2 คืน

ราคา **29,888**
 เพียง

vietjet air.com
 สายการบิน Vietjet Air (VZ)
 น้ำหนักกระเป๋า 20 KG

เดินทาง
 13 - 18 พ.ค.68
 27 พ.ค. - 1 มิ.ย.68

FLIGHT:



เที่ยวบิน	เวลาออก	เวลาถึง
VZ822	00.35	07.55

เที่ยวบิน	เวลาออก	เวลาถึง
VZ823	08.55	12.30



JVZ207 ไปแฉ่กัันเต๊อะ! OSAKA

โอซาก้า เกียวโต อิเนะ อามาโนะฮาซิดาเตะ 6วัน 4คืน

ลัมผัสเสน่ห์เกียวโต ชมวัดดังอย่างวัดเบียวโดอินและวัดคิโยมิซุเดระ
 เดินเล่นในย่านก๊อออน ึ่งกระเช้าชมวิวสวย ณ อามาโนะฮาซิดาเตะ
 และลัมผัสวิถีชีวิตชาวประมงที่หมู่บ้านอิเนะ เยี่ยมชมปราสาทโอซาก้า
 เดินเล่นซิลล้า ในย่านชินเซโก Tempozan Harbor Village

- อิสระท่องเที่ยวหนึ่งวัน USJ / Osaka Expo
- พิเศษพัก เกียวโต 1 คืน โอซาก้า 1 คืน คันไซ 2 คืน
- เต็มอัม! ปังย่างยากินิกุญี่ปุ่น

เดินทางโดยสายการบิน **VIETJET (VZ)** บินตรงจาก เชียงใหม่ สู่ โอซาก้า
 น้ำหนักสัมภาระโหลดใต้ท้องเครื่อง 20 Kg./Carry on 7 Kg.

วันที่	โปรแกรมท่องเที่ยว	เช้า	เที่ยง	เย็น	โรงแรม
1	ท่าอากาศยานนานาชาติเชียงใหม่				
2	VZ822 CNX-KIX 00.35-07.55 ท่าอากาศยานนานาชาติเชียงใหม่ – ท่าอากาศยานนานาชาติคันไซ - เกียวโต - วัดเบียวโดอิน (รวมค่าเช่า) + ถนนซาเกียวเบียวโดอิน โอโมเตะซันโด - วัดคิโยมิซุเดระ - ย่านก๊อออน		🍴		Urban Hotel Kyoto-Nijo Premium 3* หรือระดับใกล้เคียงกัน
3	Duty Free – อามาโนะฮาซิดาเตะ - หมู่บ้านชาวประมงอิเนะ - โอซาก้า	🍴	🍴		Sarasa Hotel Namba / Sarasa Hotel Dotonbori / Sarasa Hotel Shinsaibashi or Sarasa Hotel Shin-Osaka / Hotel il Grande Umeda 3* หรือ ระดับใกล้เคียงกัน
4	ปราสาทโอซาก้า(ด้านนอก) - Mitsui Outlet Park Osaka Kadoma – ย่านชินเซโก – Tempozan Harbor Village	🍴	🍴		Izumisano Center Hotel or N GATE HOTEL 3* หรือระดับใกล้เคียงกัน
5	อิสระท่องเที่ยวหนึ่งวันเต็ม	🍴			Izumisano Center Hotel or N GATE HOTEL 3* หรือระดับใกล้เคียงกัน
6	ท่าอากาศยานนานาชาติคันไซ - ท่าอากาศยานนานาชาติเชียงใหม่ VZ823 KIX-CNX 08.55-12.30	🍴 SET BOX			



วันเดินทาง	ราคาผู้ใหญ่ (บาท)	ราคาเด็ก (บาท)	พักเดี่ยว เพิ่ม (บาท)	ที่นั่ง	หมายเหตุ
13-18 พฤษภาคม 2568	29,888	ไม่มีราคาเด็ก	6,500	30	
27 พฤษภาคม - 01 มิถุนายน 2568	29,888	(Infant ไม่เกิน 2 ปี 5,500 บาท)		30	

วันที่หนึ่ง ทำอากาศยานนานาชาติเชียงใหม่

20.00 น. พร้อมกันที่ ณ ทำอากาศยานนานาชาติเชียงใหม่ อาคารผู้โดยสารระหว่างประเทศ เคาน์เตอร์สายการบิน VIETJET (VZ) มีเจ้าหน้าที่ของบริษัทฯ คอยอำนวยความสะดวกด้านเอกสารและติดแท็กกระเป๋า
00.35 น. เดินทางสู่ ประเทศญี่ปุ่น โดยสายการบิน VIETJET (VZ) เที่ยวบินที่ VZ822 (ค่าทัวร์ไม่รวมค่าอาหารบนเครื่อง บนเครื่องบินมีจำหน่าย)

วันที่สอง ทำอากาศยานนานาชาติเชียงใหม่ - ทำอากาศยานนานาชาติคันไซ - เกียวโต - วัดเบียวโดอิน (รวมค่าเข้า) + ถนนชาเขียวเบียวโดอิน โอโมเตะซันโด - วัดคิโยมิสุเดระ - ย่านกิออน 🍱 อาหาร เกียง

07.55 น. เดินทางถึง ทำอากาศยานนานาชาติคันไซ ประเทศญี่ปุ่น (เวลาที่ท้องถิ่นเร็วกว่าประเทศไทย 2 ชั่วโมง กรุณาปรับนาฬิกาของท่านเป็นเวลาท้องถิ่น เพื่อความสะดวกในการนัดหมาย) นำท่านผ่านพิธีตรวจคนเข้าเมืองและศุลกากรสำคัญ!!! ประเทศญี่ปุ่นไม่อนุญาตให้นำอาหารสด จำพวก เนื้อสัตว์ พืช ผลไม้ เข้าประเทศ หากฝ่าฝืนจะมีโทษจับและปรับ เดินทางสู่ เกียวโต (Kyoto) (ใช้เวลาเดินทางประมาณ 1 ชั่วโมง) มีความสำคัญในฐานะอดีตเมืองหลวงที่รุ่งเรืองอย่างยาวนานร่วมหนึ่งพันปี เป็นเสมือนจุดกำเนิดของความ เป็นญี่ปุ่นที่ทุกคนรู้จัก ทั้งวัดวาอารามศาลเจ้าเก่าแก่ เกอิชา และย่านเมืองเก่าที่เรียงรายด้วยบ้านเรือนไม้ วัดเบียวโดอิน (Byodoin Temple) มีสถาปัตยกรรมแบบโจโดที่สวยงามและโดดเด่นอย่างมาก เป็นวัดที่ถูกทำลายและได้ถูกรักษาบูรณะซ่อมแซมให้กลับมาดูดี และที่นี่มีส่วนที่สวยงามสไตล์ญี่ปุ่นที่ถูกออกแบบให้มีความสงบ สวยงามและผ่อนคลาย (ค่าทัวร์ รวม ค่าเข้าวัด แต่ ไม่รวม ค่าเข้าชมวิหาร)

Highlight! "ศาลาหงส์" หรือ "โฮโอโด" (Phoenix Hall) ของวัดเบียวโดอินคือ สัญลักษณ์บนเหรียญ 10 เยน นั่นเอง





อิสระเดินเล่นถนนสำหรับคนรักชาเขียวที่ ถนนชาเขียวเบียวโดอิน โอโมเตะซันโด (Byodo-in Omotesando) เป็นถนนสายเส้นเล็กๆ ตั้งอยู่หน้าวัด และตลอดสองข้างทางจะเต็มไปด้วยร้านค้า ร้านอาหาร และคาเฟ่ต่างๆ มากมาย ที่จะเสิร์ฟเมนูที่มีส่วนผสมหลักคือ ชาเขียวอุจิ ซึ่งเป็นชาเขียวที่มีชื่อเสียงของเมืองและดึงดูดผู้ที่หลงรักชาเขียวจากทั่วโลกมาลิ้มลองชากากย่านนี้

Highlight! กินตามรีวิว!! ร้าน Nakamura Tokichi คือร้านที่เชื่อว่าชาเขียวดีที่สุดในญี่ปุ่น ที่นี้เปรียบเสมือนสวรรค์ของคนรักชาเขียวเลยทีเดียว ไม่ว่าจะจะเป็นเมนู ชาเขียวมัทฉะ ลาเต้ ซอฟต์ครีมมัทฉะ พาร์เฟต์มัทฉะ เล็กมัทฉะ ดังโงะมัทฉะ ก็น่าลองไปหมด



เที่ยง ๑๑ รับประทานอาหารเที่ยง (มื้อที่ ๓)

เสริมสิริมงคลให้พระ วัดคิโยมิซึเดระ (Kiyomizu temple) หรือที่คนไทยรู้จักกันดีว่า วัดน้ำใส เป็นชื่อในภาษาญี่ปุ่นที่แปลว่า "น้ำบริสุทธิ์" เป็นวัดที่มีชื่อเสียงมากในเกียวโต และได้เป็นหนึ่งในมรดกโลกด้วย ส่วนมากมาเพื่อสักการะและขอพรจากองค์พระโพธิสัตว์เจ้าแม่กวนอิม ซึ่งเป็นพระประธานของวัด นอกจากนี้ ที่นี่ยังเป็นทีประดิษฐานของเทพเอมิสึผู้เป็นเทพเจ้าแห่งความร่ำรวยมั่งคั่ง (ค่าทัวร์รวมค่าเข้าวัด)



*กรณีที่ไม่สามารถไปวัดน้ำใสได้ เนื่องจากการจราจรติดขัด ที่จอดรถไม่เพียงพอ ภัยพิบัติทางธรรมชาติหรือเหตุขัดข้องอื่นๆ ทางบริษัทฯ ขอปรับเปลี่ยนเป็น นำท่านเดินทาง ชมความสวยงาม วัดคินคากุจิ (Kinkakuji) หรือที่รู้จักกันในชื่อ "วัดทอง (Golden Pavilion)" เป็นจุดเด่นของเกียวโต วัดประดับด้วยทองอย่างหรูหรา ตัวอาคารสีทองมี 3 ชั้น ทำจากไม้และใช้กำแพงสีขาว ภายในตกแต่งด้วยทองเป็นที่ประดิษฐานของพระพุทธรูปและรูปปั้นของโชกุนอะชิคางะ โยชิมิกิ เคยใช้เป็นที่พักของชามุไร ส่วนบนสุดป็นมีรูปปั้นของนกฟินิกซ์สีทอง(ค่าทัวร์รวมค่าเข้าชมวัด) แทนโดยไม่แจ้งให้ท่านทราบทุกกรณี



สัมผัสบรรยากาศแบบญี่ปุ่นดั้งเดิม **กิออน (Gion)** เป็นย่านเก่าแก่ที่มีชื่อเสียงของเมืองเกียวโต ประเทศญี่ปุ่น ที่นี่เป็นที่รู้จักกันดีในฐานะย่านเกอิชา (Geisha) หรือที่เรียกว่า **เกอิโกะ (Geiko)** และเต็มไปด้วยเสน่ห์และวัฒนธรรมญี่ปุ่น พร้อมทั้งมีร้านอาหารและร้านอาหารญี่ปุ่นพื้นเมืองแบบญี่ปุ่นแท้ๆ คอยให้บริการและให้เลือกร้อยอย่างมากมาย

Highlight! หากโชคดีจะได้เจอเหล่าการได้พบเห็นเกอิชาและไมโกะเดินไปตามถนนในชุดกิโมโนสวยงามเป็นประสบการณ์ที่หาชมได้ยาก



เย็น อิสระอาหารเย็น ตามอรรถาศัย เพื่อไม่เป็นการรบกวนเวลาของท่าน
ที่พัก: Urban Hotel Kyoto-Nijo Premium 3* หรือระดับใกล้เคียงกัน
(ชื่อโรงแรมที่ท่านพัก ทางบริษัทจะทำการแจ้งพร้อมใบนัดหมาย 5-7 วัน ก่อนเดินทาง)

วันที่สาม Duty Free – อามาโนะฮาชิดาเตะ – หมู่บ้านชาวประมงอิเนะ – โอซาก้า 🍷 อาหาร เช้า, เกียง

เช้า 🍷 รับประทานอาหารเช้า ณ โรงแรม (มื้อที่2)
ช้อปปิ้งที่ **ดิวตี้ฟรี (Duty free)** แหล่งช้อปปิ้งปลอดภาษี ที่รวบรวมสินค้าราคาพิเศษ และมีชื่อเสียงที่เห็นแล้วต้องรู้ว่ามาจากประเทศญี่ปุ่นเช่น โฟมถ่านหินภูเขาไฟ วิตามิน อาหารเสริม ครีมนวดต่างๆ ขนมญี่ปุ่นหลากหลายชนิด รวมไปถึงชาเขียว ผลิตภัณฑ์ขึ้นชื่อของญี่ปุ่น เป็นต้น ให้ทุกท่านสามารถเลือกซื้อเป็นของฝาก นำท่านเดินทางสู่แลนด์มาร์คที่สวยงามที่สุดในเกียวโต **อามาโนะฮาชิดาเตะ (Amanohashidate)** จากนั้นท่านสามารถเลือกนั่ง กระเช้าหรือรถรางเพื่อขึ้นไปจุดชมวิวที่สวยงามจนเลื่องชื่อมาก **(ค่าทัวร์รวมค่า Chairlift กระเช้า หรือรถราง ทั้งขึ้น-ลง)** สามารถมองเห็น





อ่าวมียาซึ (Miyazu Bay) ยาวกว่า 3 กิโลเมตร ที่มีลักษณะเป็นสันทรายคดเคี้ยวเชื่อมต่อกันในส่วน สันทรายที่ทอดยาว มีความกว้างเพียง 20 เมตร และบริเวณนั้นจะมีต้นสนญี่ปุ่น (pine trees) อยู่มากถึง 8,000 ต้น บางต้นจะมีรูปร่างเฉพาะที่ไม่ซ้ำกัน ด้านมุมที่ถือเป็นไฮไลท์ที่มีชื่อเสียงมากที่สุดก็คือ บริเวณจุดชมวิวของภูเขาทั้ง 2 ฝั่ง ซึ่งได้รับการยอมรับมานานหลายศตวรรษว่าเป็นที่สวยงามที่สุดอันดับต้นๆ ของประเทศญี่ปุ่น

เที่ยง ๑๐ รับประทานอาหารเที่ยง (มื้อที่3) Japanese Set

Highlight! ลิ้มลองอาหารสไตล์ญี่ปุ่น แบบท้องถิ่น ขอแนะนำด้วย เมนูหม้อไฟทะเล ให้ท่านชดน้ำร้อนๆ พร้อมเมนูประยุกกรอบ และยังมีชาบูต้ม (ชนิดของปู ขึ้นอยู่กับฤดูกาล) รวมไปถึงคัตตาร์ดไขขาวและอื่นๆ จัดเป็นชุดรอทุกท่าน



ถ่ายรูปสุดเก๋ Location หมู่บ้านชาวประมงอิเนะ (Ine Funaya) คือกลุ่มของหมู่บ้านชาวประมงเก่าแก่ ในเมืองชนบทอิเนะ ตั้งอยู่ที่ฝั่งตะวันออกของ คาบสมุทรทังโงะ (Tango Peninsula) นั้นเป็นอีกหนึ่งวิธีการท่องเที่ยว ที่มีมนต์เสน่ห์ไม่น้อย เดินชมวิถีธรรมชาติและบ้านที่เรือนที่ยังคงคลาสสิกแต่สวยงามไม่น้อย (ค่าทัวร์ไม่รวมค่าให้อาหารนกนางนวล และค่าล่องเรือ ในส่วนค่าบริการล่องเรือราคาประมาณ 1,000 เยน)

Highlight! กิจกรรมถ้ามาหมู่บ้านชาวประมงอิเนะ คือการถ่ายรูปคาเฟ่เก๋ๆ นิ่งชิล ต้มกาแฟ ชมบรรยากาศ หรือให้อาหารนกนางนวลก็จะได้รูปสวยๆ อัปโหลดโซเชียลโซเชียล





เดินทางสู่ โอซาก้า(Osaka) (ใช้เวลาเดินทางประมาณ 3 ชั่วโมง) เป็นเมืองที่มีขนาดเศรษฐกิจใหญ่เป็นอันดับ 2 เป็นจุดหมายของใครหลายคน เป็นเมืองที่น่าตื่นเต้นและมีสีสัน สามารถสัมผัสวัฒนธรรมญี่ปุ่นแบบดั้งเดิม อาหารอร่อย ผู้คนเป็นมิตร และสถานที่ท่องเที่ยวที่น่าสนใจ

เย็น **อิสระอาหารเย็น ตามอัธยาศัย** เพื่อไม่เป็นการรบกวนเวลาของท่าน

ที่พัก: Sarasa Hotel Namba / Sarasa Hotel Dotonbori / Sarasa Hotel Shinsaibashi
Or Sarasa Hotel Shin-Osaka / Hotel il Grande Umeda 3* หรือระดับใกล้เคียงกัน
(ชื่อโรงแรมที่ท่านพัก ทางบริษัทจะทำการแจ้งพร้อมใบนัดหมาย 5-7 วัน ก่อนเดินทาง)

กรณีที่ได้ Sarasa Hotel Shin-Osaka / Hotel il Grande Umeda ท่านสามารถอิสระท่องเที่ยวด้วยตัวเอง โดยการนั่งรถไฟไปย่านชินไซบาชิเพียง 10 นาที **กรณีที่ได้พัก Sarasa Hotel Namba / Sarasa Hotel Dotonbori / Sarasa Hotel Shinsaibashi** ท่านสามารถอิสระท่องเที่ยวด้วยตัวเอง โดยการเดินและเพลิดเพลินไปกับย่านชินไซบาชิได้ **เช็किनย่านดัง ย่านชินไซบาชิ(Shinsaibashi)** ย่านช้อปปิ้งขนาดมหึมาระยะทางกว่า 600 เมตร เต็มไปด้วยร้านเครื่องสำอาง ร้านขายเสื้อผ้า ร้านปลอดภาษี (Duty Free) ร้าน 100 เยน ไปจนถึงร้านอาหารและคาเฟ่ที่รวมตัวกันอยู่ที่นี่ และจุดเด่นคือมี **ป้ายไฟกูลิโกะ (Glico LED)** ป้ายไฟที่ไม่เพียงบ่งบอกความนิยมของแบรนด์ขนมชื่อดังอย่างกูลิโกะเท่านั้น แต่ยังเป็นแลนด์มาร์คสำคัญที่สุดแห่งหนึ่งของเมืองโอซาก้าอีกด้วย โดยป้ายไฟกูลิโกะ (Glico LED) นี้ถูกสร้างขึ้นมาครั้งแรกในปี ค.ศ. 1953 ตั้งอยู่บริเวณสะพานอิบิชิบาชิ (Ebisubashi Bridge) สะพานเล็กๆที่เชื่อมต่อระหว่าง **ย่านโดทงโบริ (Dotonbori)** กับย่านชินไซบาชิ ย่านการค้ายอดนิยมของโอซาก้า



วันที่สี่ ปราสาทโอซาก้า(ด้านนอก) – Mitsui Outlet Park Osaka Kadoma – ย่านชินเซโก – Tempozan Harbor Village **🍷 อาหาร เช้า, เกียง**

เช้า **🍷 รับประทานอาหารเช้า ณ โรงแรม (มื้อที่ 4)**



เข็ควอินจุดไฮไลท์ของเมืองโอซาก้า **ถ่ายภาพด้านหน้า** กับ **ปราสาทโอซาก้า (Osaka Castle)** ชมปราสาทเก่าแก่ของญี่ปุ่น ถูกสร้างขึ้นในช่วงครึ่งหลังของศตวรรษที่ 16 เพื่อเป็นที่พำนักของโทโยโทมิ ฮิเดโยชิ ผู้รวมญี่ปุ่นให้เป็นหนึ่งเดียวในสมัยนั้น ใช้เวลาตั้งแต่เริ่มก่อสร้างจนถึงเสร็จสมบูรณ์ยาวนานกว่า 16 ปี เป็นปราสาทขนาดใหญ่ที่กลายเป็นหนึ่งในสัญลักษณ์ของญี่ปุ่น ในปัจจุบันปราสาทโอซาก้าก็ยังคงได้รับการดูแลให้อยู่ในสภาพที่น่าเกรงขามและยิ่งใหญ่ จนนับว่าเป็นหนึ่งในสามปราสาทที่มีชื่อเสียงที่สุดในญี่ปุ่น (**ค่าทัวร์ไม่รวมค่าเข้าปราสาท**) **ละลายเงินเย็น Mitsui Outlet Park Osaka Kadoma** มีร้านค้าที่มากมาย ทั้งแบรนด์เสื้อผ้าเด็กจนถึงผู้ใหญ่ รองเท้า เครื่องประดับซึ่งรวมไปถึงแบรนด์ชั้นนำมากมายทั้งในและต่างประเทศ รวมไปถึงร้านอาหาร ร้านขนม ก็มีคอยให้บริการ



เที่ยง **● รับประทานอาหารเที่ยง (มื้อที่ ๑) เมนูพิเศษ Yakiniku**

Highlight! *Yakiniku!* ปิ้งย่างสไตล์ญี่ปุ่น สวรรค์ของคนรักปิ้งย่าง ทานอาหารไป ได้พูดคุยกัน คงจะ Moment ที่ดีและฟินไม่น้อย



ย่านดังใครจะพลาด! **ย่านชินเซไก (Shinsekai)** มีแลนด์มาร์คที่สำคัญอย่าง หอคอยซีเทนคาคุตั้งอยู่ตรงกลาง และที่มากกว่าการช้อปปิ้ง บริเวณนี้ยังมีถนนแคบๆ ที่เรียกกันว่า จันจัน โยโกะโซ แหล่งรวมร้านกินดื่มสำหรับคนญี่ปุ่น มีการเปิดไฟร้านเรียกแขกกันอย่างคึกคัก มีอาหาร ขนมและกับแกล้ม ให้ลองชิมกันมากมาย และยังมีร้านขายของที่ระลึกให้เลือกช้อปปิ้งกันอีกหลายร้าน



อิสระท่องเที่ยว หมู่บ้านท่าเรือเทมโปซาน (Tempozan Harbor Village) เป็นสถานที่ท่องเที่ยวริมน้ำที่มีชื่อเสียงในโอซาก้า จะเดินเล่นถ่ายรูปชิๆ กับสวนดอกไม้และวิวอ่าวโอซาก้าก็สวยสุดๆ หรือจะช้อปปิ้งก็มีร้านค้า เสื้อผ้า ร้านขายของฝากและร้านอาหารต่างๆ เช่น สเต็ก อาหารทะเล พาสต้า อาหารจีน และอาหารญี่ปุ่นประเภท ซูชิ อดัง โอโคโนะมียากิ(พิชซ่าญี่ปุ่น) เป็นต้นที่คอยให้บริการ นอกจากนี้ยังมีกิจกรรมขึ้นชื่อมากมาย ทั้งการนั่งชิงช้าชมวิว พิพิธภัณฑสถานน้ำที่มีชื่อเสียงหรือกิจกรรมอื่นๆ (ค่าทัวร์ ไม่รวมค่ากิจกรรมต่างๆ บริเวณ Tempozan Harbor Village)



เย็น อิสระอาหารเย็น ตามอัธยาศัย เพื่อไม่เป็นการรบกวนเวลาของท่าน
ที่พัก : Izumisano Center Hotel or N GATE HOTEL 3* หรือระดับใกล้เคียงกันหรือระดับใกล้เคียงกัน



(ชื่อโรงแรมที่ท่านพัก ทางบริษัทจะทำการแจ้งพร้อมในนัดหมาย 5-7 วัน ก่อนเดินทาง)



กรณีที่ได้พัก Izumisano Center Hotel อีระท่องเที่ยวโดยรถแท็กซี่ (ค่าตัวไม่รวมค่ารถโดยสาร) ใช้เวลาโดยประมาณ 7 นาที เพื่อเดินทางไปที่ **ริנקู พรีเมียม เอาท์เล็ต Rinku Premium Outlets** หรือ **กรณีที่ได้พัก N GATE HOTEL OSAKA** ท่านสามารถอิสระเดินเล่น ใช้ระยะเวลาประมาณ 11 นาที เพื่อไปช้อปปิ้งที่ **ริנקู พรีเมียม เอาท์เล็ต Rinku Premium Outlets** ที่ถูกออกแบบมาโดยได้แรงบันดาลใจมาจากบรรยากาศท่าเรือตอนใต้ของอเมริกา จำลองเป็นเสมือนเมืองท่าแห่งการช้อปปิ้งที่ยิ่งใหญ่ ภายใต้การตกแต่งที่ดูหรูหรา มีสไตล์และรวบรวมแบรนด์ดังมากถึง 210 ร้าน ครบครันทั้งเสื้อผ้า กระเป๋า รองเท้า และอุปกรณ์เครื่องใช้ภายในบ้าน เช่นแบรนด์ Dolce & Gabbana, Armani, Kate Spade New York, Coach, United Arrows, NIKE, Adidas และ Royal Copenhagen ยังมีมุมให้นั่งพักผ่อนอย่างคุณยอาหารที่คัดร้านดีร้านอร่อยให้นั่งทานอีกด้วย

วันที่ห้า อีระท่องเที่ยวหนึ่งวันเต็ม 🍴 อาหาร เช้า

เช้า 🍴 รับประทานอาหารเช้า ณ โรงแรม (มื้อที่6)

อีระท่องเที่ยวตามอริยาศัยไม่มีรถ อาหาร โทด์และหัวหน้าทัวร์ให้บริการ
ทุกท่านสามารถเดินท่องเที่ยวและช้อปปิ้ง โดยมีโทด์แนะนำเส้นทาง

**** หากท่านต้องการจอง OPTION ผ่านทางบริษัททัวร์ ต้องแจ้งล่วงหน้าอย่างน้อย 7-10 วันก่อนเดินทาง ****

โปรแกรมแนะนำ

*** Option Universal Studios Japan**

ราคาเริ่มต้นท่านละ 3,200 บาท/ท่าน

***(ค่าตัวไม่รวมค่าบัตร USJ และค่ารถไฟสำหรับเดินทาง) ***

โปรดตรวจสอบกับเจ้าหน้าที่อีกครั้งก่อนการสั่งซื้อ

อีระท่องเที่ยวเองตามอริยาศัย นั่งรถไฟเที่ยวในญี่ปุ่น (ไม่มีหัวหน้าทัวร์ไม่มีโทด์นำเที่ยว) สู่ **Universal Studios Japan** อัปเดตเครื่องเล่นใหม่ Super Nintendo World และโซนอื่นๆ อีกมากมาย Universal Studios Japan เป็นสวนสนุกระดับโลกที่ได้รับการจัดอันดับจาก TripAdvisor ให้เป็นสวนสนุกที่ดีที่สุดของญี่ปุ่นเป็นเวลา 4 ปีติดต่อกัน





และยังติดอันดับที่ 4 ของลิสต์สวนสนุกระดับโลกที่ห้ามพลาดอีกด้วย Universal Studios Japan หรือ **เรียกสั้นๆ ว่า USJ** เปิดให้บริการตั้งแต่เดือนมีนาคมปี 2001 และได้ต้อนรับนักท่องเที่ยวจากทั่วโลกมาแล้วกว่า 100 ล้านคน สำหรับในปี 2022 แบ่งเป็น 10 โซนด้วยกัน ทำให้สวนสนุกมีความหลากหลายและพร้อมต้อนรับทุกเพศทุกวัย

- 1. SUPER NINTENDO WORLD™** สัมผัสโลกแห่งมาริโอ้ที่เก็บเห็ดในตำนาน ด้านในโซนนี้ มีเครื่องเล่นใหญ่สองอย่างคือ Mario Kart กับ Yoshi's Adventure และระหว่างทางจะมีมินิเกมสำหรับเด็กๆ ให้เล่นตลอด เช่น ยิงปืนเลเซอร์ สะสมแต้ม ชู้ตบาสเก็ตบอลเก็บคะแนน ฯลฯ และยังมีร้านอาหารและร้านค้าที่จำหน่ายสินค้าของ Super Nintendo World โดยเฉพาะอีกด้วย (ถังปี๊บคอร์น แบบ limited ก็มีขายเฉพาะในโซนนี้เท่านั้น)
- 2. THE WIZARDING WORLD OF HARRY POTTER™** จากภาพยนตร์ชื่อดังของโลกพ่อมดแม่มด แฮร์รี่พ็อตเตอร์ พื้นที่อันงดงามที่สร้างโลกแห่งเรื่องราว Harry Potter ขึ้นมาใหม่ใส่ใจในรายละเอียดอย่างพิถีพิถัน ทั้งปราสาท Hogwarts หมู่บ้านพ่อมดแห่ง Hogsmeade และ รถจักรไอน้ำ รวมถึงเครื่องเล่นและร้านค้าสำหรับเวทมนตร์ศาสตร์
- 3. Minion Park** รวมพลเหล่า มินเนียน เพลิดเพลินกับขบวนมินเนียนแสนอร่อย แซ่ปปิ้งสินค้ามินเนียนแสนน่ารัก
- 4. Universal Wonderland** บริเวณนี้เป็นบ้านของเอลโม สนูปี คิตตี้ และเหล่าตัวละครน่ารักอื่นๆ ที่เป็นที่ยอมรับทั่วโลก
- 5. Hollywood** พบกับเครื่องเล่นสุดระทึก รถไฟเหาะที่ราวกับบินอยู่บนท้องฟ้า
- 6. New York** บริเวณนี้มีถนนในนิวยอร์กช่วงทศวรรษที่ 1930 ค้นพบสถานที่สำคัญแห่งยุคสมัยตั้งแต่ 5th Avenue ไปจนถึง Delancey Street แพนหนึ่งทุกประเภทจะเพลิดเพลินสำรวจแหล่งกำเนิดของความบันเทิงด้วยไปกับการเดินเล่นไปตามถนนและตรอกซอกซอยจากภาพยนตร์ชื่อดัง
- 7. San Francisco** สร้างจากเมืองท่าอันดับ 1 ของอเมริกา เช่น Fisherman's Wharf และซานา ทาวน์ ด้วยทำเลที่ตั้งอยู่ริมทะเลสาบ ทำให้บริเวณนี้มีกลิ่นอายของทะเลเช่นเดียวกับเมืองท่าที่แท้จริง สัมผัสประสบการณ์เมืองซานฟรานซิสโกที่มีชีวิตชีวา ลิ้มลองรสชาติของซานฟรานซิสโกด้วยอาหารแคลิฟอร์เนียจากห้องอาหารสุดเก๋
- 8. Jurassic Park** พบกับไดโนเสาร์ขนาดมหึมาที่ฟื้นคืนชีพที่ด้วยวิทยาศาสตร์และเทคโนโลยีสมัยใหม่ ให้ทุกท่านได้ทิวทัศน์น้ำที่ลึกเข้าไปในป่าที่เต็มไปด้วยชีวิตยุคก่อนประวัติศาสตร์
- 9. Amity Village** ค้นคว้าด้วยฉากของ JAWS หนังระทึกขวัญในตำนาน ด้วยความน่าสะพรึงกลัวของฉลามกินคนในเมืองนี้ Amity สำรวจเสน่ห์ของหมู่บ้านชาวประมงเล็กๆ ผ่อนคลายด้วยของว่างและไอศกรีมในหมู่บ้านชายทะเล
- 10. Water World** ชมการแสดงทางน้ำที่โลดโผน สมจริงจนทำให้ท่านกลั้นหายใจตั้งแต่ต้นจนจบ

ราคาบัตรค่าเข้า Universal Studios Japan
โปรดตรวจสอบกับเจ้าหน้าที่อีกครั้งก่อนการสั่งซื้อ ราคาบัตร ราคาเริ่มต้นท่านละ 3,200 บาท





หรือแนะนำ **อิสระท่องเที่ยวงาน โอซาก้าเอ็กซ์โป(Osaka Expo)**
***(ค่าทัวร์ไม่รวมค่าบัตร Osaka Expo และค่ารถไฟสำหรับเดินทาง)**

ถือเป็นหนึ่งที่ยิ่งใหญ่แห่งปีและภายในงานแสดงสินค้าโลกที่ยิ่งใหญ่ที่สุดในประวัติศาสตร์ และมีบทบาทสำคัญในการผลักดันให้ญี่ปุ่นก้าวเข้าสู่ยุคแห่งนวัตกรรมและเทคโนโลยีสมัยใหม่ เพื่ออำนวยความสะดวกในการดำเนินชีวิต ปี2025 นี้ มาในธีมงาน "Designing Future Society For Our Live" หรือ "ออกแบบสังคมในอนาคตเพื่อชีวิตของเรา" เพื่อเพิ่มความท้าทายในการแก้ไขปัญหาสิ่งแวดล้อม สุขภาพ **อิสระอาหาร เที่ยงและเย็นตามอริยาตัย เพื่อไม่เป็นการรบกวนเวลาของท่าน**



ที่พัก : Izumisano Center Hotel or N GATE HOTEL 3* หรือระดับใกล้เคียงกันหรือระดับใกล้เคียงกัน (ชื่อโรงแรมที่ท่านพัก ทางบริษัทจะทำการแจ้งพร้อมใบนัดหมาย 5-7 วัน ก่อนเดินทาง)

วันที่หก ทำอากาศยานนานาชาติคันไซ – ทำอากาศยานนานาชาติเชียงใหม่ 🍴 อาหาร เช้า

เช้า **🍴 รับประทานอาหารเช้า (มื้อที่7) บริการอาหารเช้าแบบ SET BOX**
 เดินทางสู่ ทำอากาศยานนานาชาติคันไซ ประเทศญี่ปุ่น เพื่อเตรียมตัวเดินทางกลับ **เชียงใหม่ ประเทศไทย**
 08.55 น. เดินทางสู่ ทำอากาศยานนานาชาติเชียงใหม่ โดยสายการบิน **VIETJET (VZ) เที่ยวบินที่ VZ823**
(ค่าทัวร์ไม่รวมค่าอาหารบนเครื่อง บนเครื่องบินจำหน่าย)
 12.30 น. เดินทางถึง ทำอากาศยานนานาชาติเชียงใหม่ ประเทศไทย โดยสวัสดิภาพ

หมายเหตุ: รายการทัวร์สามารถเปลี่ยนแปลงได้ตามความเหมาะสม เนื่องจากสภาวะอากาศ, การเมือง, สายการบิน การจราจรช่วงเทศกาลหรือวันหยุดของญี่ปุ่น เป็นต้น โดยมีต้องแจ้งให้ทราบล่วงหน้า โดยทางผู้จัดจะปรับเปลี่ยนโดยคำนึงถึงผลประโยชน์ของท่านเป็นหลัก เพื่อให้ท่านท่องเที่ยวได้ครบถ้วนตามโปรแกรม



*การบริการของรถบัสนำเที่ยวญี่ปุ่น ตามกฎหมายของประเทศญี่ปุ่นนั้น สามารถให้บริการสูงสุดวันละไม่เกิน 10 ชั่วโมง และไม่สามารถขอเพิ่มเวลาใช้บริการรถบัสนำเที่ยวได้ โดยมีคุณไกด์และคนขับจะเป็นผู้บริหารเวลาตามความเหมาะสม จึงขอสงวนสิทธิ์ในการปรับเปลี่ยนเวลาท่องเที่ยวตามสถานที่ในโปรแกรมการเดินทาง

**** ตามกฎหมายของประเทศญี่ปุ่นนั้น สามารถให้บริการสูงสุดวันละไม่เกิน 10 ชั่วโมง กรณีที่คนขับรถไม่ได้พักโรงแรมเดียวกับกรุ๊ปทัวร์ หรือ คนขับรถต้องนำรถส่งกลับบริษัทฯ จะสามารถให้บริการกรุ๊ปทัวร์ในวันนั้นๆ ได้สูงสุด 10 ชั่วโมง เท่านั้น เพื่อเป็นการเพื่อเวลาให้คนขับรถถึงที่หมายปลายทางนั้นๆ แล้วเวลารวมทั้งสิ้นไม่เกินเวลา 10 ชม. ตามที่กฎหมายกำหนดบังคับ**

ประกาศสำคัญ: รับเฉพาะผู้มีวีซ่าประเภทท่องเที่ยวเท่านั้น ค่าทัวร์ที่จ่ายให้กับผู้จัด เป็นการชำระแบบจ่ายชำระขาด และผู้จัดได้ชำระให้กับสายการบินและสถานที่ต่างๆ แบบชำระขาดเช่นกันก่อนออกเดินทาง ฉะนั้นหากท่านไม่ได้ร่วมเดินทางหรือใช้บริการตามรายการไม่ด้วยสาเหตุใด หรือได้รับการปฏิเสธการเข้าหรือออกนอกเมืองจากประเทศในรายการ (ประเทศไทยและประเทศญี่ปุ่น) ทางผู้จัดขอสงวนสิทธิ์การคืนเงินสดส่วนใดๆ รวมทั้งค่าตั๋วเครื่องบินให้แก่ท่าน

เงื่อนไขการให้บริการ

- ▶ การเดินทางครั้งนี้ต้องมีจำนวน 20 ท่านขึ้นไป กรณีไม่ถึงจำนวนดังกล่าว
 - จะส่งจอยน์ทัวร์กับบริษัทที่มีโปรแกรมใกล้เคียงกัน
 - หรือเลื่อน หรือยกเลิกการเดินทาง โดยทางบริษัทจะทำการแจ้งให้ท่านทราบล่วงหน้าก่อนการเดินทางประมาณ 10 วัน
 - หรือขอสงวนสิทธิ์ในการปรับราคาค่าบริการเพิ่ม (ในกรณีที่ผู้เดินทางไม่ถึง 15 ท่าน และท่านยังประสงค์เดินทางต่อ) โดยทางบริษัทจะทำการแจ้งให้ท่านทราบก่อนล่วงหน้า
 - ▶ ในกรณีที่ลูกค้าต้องออกตัวโดยสารภายในประเทศ กรุณาติดต่อเจ้าหน้าที่ของบริษัทฯ ก่อนทุกครั้ง มิฉะนั้นทางบริษัทจะไม่รับผิดชอบใดๆ ทั้งสิ้น
 - ▶ การจองทัวร์และชำระค่าบริการ
 - กรุณาชำระค่ามัดจำ ท่านละ 20,000 บาท กรุณาส่งสำเนาหน้าพาสปอร์ต พร้อมเอกสารชำระมัดจำค่าทัวร์
 - ค่าทัวร์ส่วนที่เหลือชำระ 25-30 วันก่อนออกเดินทาง **กรณีบริษัทฯ จำเป็นต้องออกตัวก่อนท่านจำเป็นต้องชำระค่าทัวร์ส่วนที่เหลือตามที่บริษัทกำหนดแจ้งเท่านั้น**
- **สำคัญ**** สำเนาหน้าพาสปอร์ตผู้เดินทาง (จะต้องมีอายุเหลือมากกว่า 6 เดือนก่อนหมดอายุนับจากวันเดินทางไป-กลับและจำนวนหน้าหนังสือเดินทางต้องเหลือว่างสำหรับติดวีซ่าไม่ต่ำกว่า 3 หน้า) ****กรุณาตรวจสอบก่อนส่งให้บริษัทมิฉะนั้นทางบริษัทจะไม่รับผิดชอบกรณีพาสปอร์ตหมดอายุ**** กรุณาส่งพร้อมหลักฐานการโอนเงินมัดจำ



เงื่อนไขการยกเลิก

- ยกเลิกก่อนการเดินทางตั้งแต่ 30 วันขึ้นไป คืนเงินค่าทัวร์โดยหักค่าใช้จ่ายที่เกิดขึ้นจริง
 - ยกเลิกก่อนการเดินทาง 15-29 วัน ยึดเงิน 50% จากยอดที่ลูกค้าชำระมา และเก็บค่าใช้จ่ายที่เกิดขึ้นจริง(ถ้ามี)
 - ยกเลิกก่อนการเดินทางน้อยกว่า 15วัน ขอสงวนสิทธิ์ยึดเงินเต็มจำนวน
- *กรณีมีเหตุยกเลิกรทัวร์ โดยไม่ใช้ความผิดของบริษัททัวร์ คืนเงินค่าทัวร์โดยหักค่าใช้จ่ายที่เกิดขึ้นจริง(ถ้ามี)
- *ค่าใช้จ่ายที่เกิดขึ้นจริง เช่น ค่ามัดจำตัวเครื่องบิน โรงแรม ค่าวีซ่า และค่าใช้จ่ายจำเป็นอื่นๆ

กรณีจองทัวร์วันหยุดเทศกาล วันหยุดนักขัตฤกษ์ วันหยุดยาวต่อเนื่อง หากได้มีการแจ้งยกเลิกทัวร์ ทางบริษัทฯ ขอสงวนสิทธิ์เก็บค่าทัวร์ทั้งหมด โดยไม่มีเงื่อนไขใดๆ ทั้งสิ้น

อัตราค่าบริการนี้ รวม

1. ค่าตัวโดยสารเครื่องบินไป-กลับ ชั้นประหยัดพร้อมค่าภาษีสนามบินทุกแห่งตามรายการทัวร์ข้างต้น **(ตัวกรุ๊ปไม่สามารถ Upgrade ที่นั่ง ได้ และต้องเดินทางไป-กลับพร้อมตัวกรุ๊ปเท่านั้นไม่สามารถเลื่อนวันได้)**
2. ค่าที่พักห้องละ 2-3 ท่าน ตามโรงแรมที่ระบุไว้ในรายการหรือ ระดับใกล้เคียงกัน
กรณีพัก 3 ท่านถ้าวันที่เข้าพักห้องโรงแรม ไม่มีห้อง TRP (3 ท่าน) อาจจำเป็นต้องแยกพัก 2 ห้อง (มีค่าใช้จ่ายพักเตียงเพิ่ม) กรณีห้อง TWIN BED (เตียงเดี่ยว 2 เตียง) ซึ่งโรงแรมไม่มีหรือเต็ม ทางบริษัทขอปรับเป็นห้อง DOUBLE BED แทนโดยมีต้องแจ้งให้ทราบล่วงหน้า หรือ หากต้องการห้องพักแบบ DOUBLE BED (1 เตียงใหญ่) ซึ่งโรงแรมไม่มีหรือเต็ม ทางบริษัทขอปรับเป็นห้อง TWIN BED แทนโดยมีต้องแจ้งให้ทราบล่วงหน้า กรณีห้องพักในเมืองที่ระบุไว้ในโปรแกรมมีเทศกาลวันหยุด มีงานแฟร์ต่างๆ บริษัทขอจัดที่พักในเมืองใกล้เคียงแทน
3. ค่าอาหาร ค่าเข้าชม และ ค่ายานพาหนะทุกชนิด ตามที่ระบุไว้ในรายการทัวร์ข้างต้น
4. เจ้าหน้าที่บริษัท ๙ คอยอำนวยความสะดวกตลอดการเดินทาง
5. ค่าน้ำมันเครื่องบิน **สายการบิน VIETJET (VZ) สัมภาระโหลดใต้ท้องเครื่อง ไม่เกิน 20 กิโลกรัมและ ถือขึ้นเครื่องได้ 7 กิโลกรัม** และค่าประกันวินาศภัยเครื่องบินตามเงื่อนไขของแต่ละสายการบินที่มีการเรียกเก็บ และกรณีสัมภาระเกินท่านต้องเสียค่าปรับตามที่สายการบินเรียกเก็บ
6. ค่าประกันอุบัติเหตุตามกรมธรรม์วงเงิน 1,000,000 บาท ค่ารักษาพยาบาล ตามเงื่อนไขของบริษัทฯประกันภัยที่บริษัททำไว้ ทั้งนี้ย่อมอยู่ในข้อจำกัดที่มีการตกลงไว้กับบริษัทประกันชีวิต ทุกกรณี ต้องมีใบเสร็จและเอกสารรับรองทางการแพทย์ จากหน่วยงานที่เกี่ยวข้อง ไม่คุ้มครองโรคประจำตัว การสูญเสียทรัพย์สินส่วนตัวของผู้เดินทาง และไม่รวมประกันสุขภาพ ท่านสามารถสั่งซื้อประกันสุขภาพเพิ่มได้จากบริษัทประกันทั่วไป
7. ค่าภาษีสนามบิน และค่าภาษีน้ำมันตามรายการทัวร์
8. ค่ารถปรับอากาศนำเที่ยวตามระบุไว้ในรายการ พร้อมคนขับรถ (กฎหมายไม่อนุญาตให้คนขับรถเกิน 10 ชม./วัน)
9. รวมภาษีมูลค่าเพิ่ม 7% และภาษีหัก ณ ที่จ่าย 3% (ค่าบริการเท่านั้น)



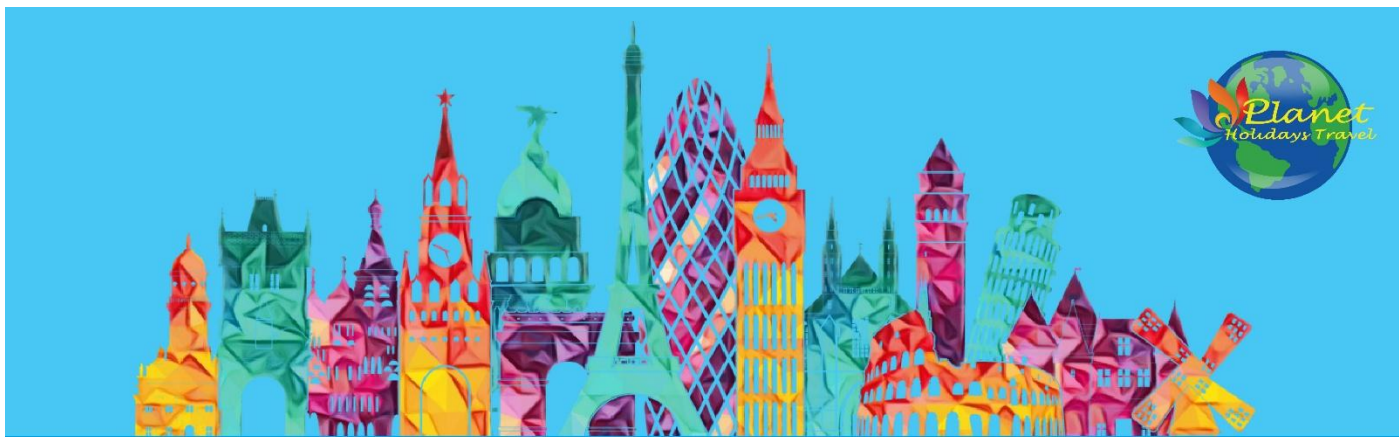
อัตราค่าบริการนี้ ไม่รวม

1. ค่าทำหนังสือเดินทางไทย และเอกสารต่างด้าวต่างๆ
2. ค่าใช้จ่ายอื่นๆ ที่นอกเหนือจากรายการระบุ อาทิเช่น ค่าอาหาร เครื่องดื่ม ค่าชักรีด ค่าโทรศัพท์ เป็นต้น
3. ค่าภาษีทุกรายการคิดจากยอดบริการ, ค่าภาษีเดินทาง (ถ้ามีการเรียกเก็บ)
4. ค่าภาษีน้ำมันที่สายการบินเรียกเก็บเพิ่มภายหลังจากทางบริษัทฯ ได้ออกตั๋วเครื่องบิน ได้ทำการขายโปรแกรมแล้ว
5. ค่าพนักงานยกกระเป๋าที่โรงแรม
6. **ค่าทิปโถกด์ คนขับรถ ขออนุญาตนำเก็บ ณ สนามบินวันแรก ท่านละ 2,000 บาท / ท่าน**

หมายเหตุ

กรุณาอ่านศึกษารายละเอียดทั้งหมดก่อนทำการจอง เพื่อความถูกต้องและความเข้าใจตรงกันระหว่างท่านลูกค้าและบริษัทฯ และเมื่อท่านตกลงชำระเงินมัดจำหรือค่าทัวร์ทั้งหมดกับทางบริษัทฯ แล้ว ทางบริษัทฯ จะถือว่าท่านได้ยอมรับเงื่อนไขข้อตกลงต่างๆ ทั้งหมด

1. บริษัทฯ ขอสงวนสิทธิ์ที่จะเลื่อนการเดินทางหรือปรับราคาค่าบริการขึ้นในกรณีที่ผู้ร่วมคณะไม่ถึง 15 ท่าน
2. ขอสงวนสิทธิ์การเก็บค่าน้ำมันและภาษีสนามบินทุกแห่งเพิ่ม หากสายการบินมีการปรับขึ้นก่อนวันเดินทาง
3. บริษัทฯ ขอสงวนสิทธิ์ในการเปลี่ยนเที่ยวบิน โดยมีต้องแจ้งให้ทราบล่วงหน้าอันเนื่องจากสาเหตุต่างๆ
4. บริษัทฯ จะไม่รับผิดชอบใดๆ ทั้งสิ้น หากเกิดกรณีความล่าช้าจากสายการบิน, การยกเลิกบิน, การประท้วง, การนัดหยุดงาน, การก่อการจลาจล, ภัยธรรมชาติ, การนำสิ่งของผิดกฎหมาย ซึ่งอยู่นอกเหนือความรับผิดชอบของบริษัทฯ
5. บริษัทฯ จะไม่รับผิดชอบใดๆ ทั้งสิ้น หากเกิดสิ่งของสูญหาย อันเนื่องมาจากความประมาทของท่าน, เกิดจากการโจรกรรม และ อุบัติเหตุจากความประมาทของนักท่องเที่ยวเอง
6. เมื่อท่านตกลงชำระเงินมัดจำหรือค่าทัวร์ทั้งหมดกับทางบริษัทฯ แล้ว ทางบริษัทฯ จะถือว่าท่านได้ยอมรับเงื่อนไขข้อตกลงต่างๆ ทั้งหมด
7. รายการนี้เป็นเพียงข้อเสนอที่ต้องได้รับการยืนยันจากบริษัทฯ อีกครั้งหนึ่ง หลังจากได้สำรองโรงแรมที่พักในต่างประเทศเรียบร้อยแล้ว โดยโรงแรมจัดในระดับใกล้เคียงกัน ซึ่งอาจจะปรับเปลี่ยนตามที่ระบุในโปรแกรม
8. การจัดการเรื่องห้องพัก เป็นสิทธิ์ของโรงแรมในการจัดห้องพักให้กับกรุ๊ปที่เข้าพัก โดยมีห้องพักสำหรับผู้สูบบุหรี่ / ปลอดบุหรี่ได้ โดยอาจจะขอเปลี่ยนห้องได้ตามความประสงค์ของผู้ที่พัก ทั้งนี้ขึ้นอยู่กับความพร้อมให้บริการของโรงแรม และไม่สามารถรับประกันได้
9. กรณีผู้เดินทางต้องการความช่วยเหลือเป็นพิเศษ อาทิเช่น **ใช้วีลแชร์ กรุณาแจ้งบริษัทฯ อย่างน้อย 14 วัน ก่อนการเดินทาง** มิฉะนั้น บริษัทฯ ไม่สามารถจัดการได้ล่วงหน้าได้
10. มัคคุเทศก์ พนักงานและตัวแทนของผู้จัด ไม่มีสิทธิ์ในการให้คำสัญญาใดๆ ทั้งสิ้นแทนผู้จัด นอกจากมีเอกสารลงนามโดยผู้มีอำนาจของผู้จัดกำกับเท่านั้น
11. ผู้จัดจะไม่รับผิดชอบและไม่สามารถคืนค่าใช้จ่ายต่างๆ ได้เนื่องจากเป็นการเหมาะสมกับตัวแทนต่างๆ ในกรณีที่ผู้เดินทางไม่ผ่านการพิจารณาในการตรวจคนเข้าเมือง-ออกเมือง ไม่ว่าจะป็นกองตรวจคนเข้าเมืองหรือกรมแรงงานของประเทศในรายการท่องเที่ยว อันเนื่องมาจากการกระทำที่ส่อไปในทางผิดกฎหมาย การหลบหนี เข้าออกเมือง เอกสารเดินทางไม่ถูกต้อง หรือ การถูกปฏิเสธในกรณีอื่นๆ



โอนผ่านธนาคารตามรายละเอียดดังนี้

ชื่อบัญชี : บจก. ลุคซ์แพลนเนท ทราเวลเลอร์



ธนาคารกสิกรไทย : สาขา มาร์เก็ต วิลเลจ สุวรรณภูมิ
เลขที่บัญชี : 137-1-55475-7

ชื่อบัญชี : คุณนิษฐเนตร์ ทวีอักษรดีวิชา



ธนาคารกสิกรไทย : สาขา เมกาบางนา
เลขที่บัญชี : 028-1-54355-5

กรุณาส่งสลิปหลังจากชำระค่าทัวร์ด้วยนะครับ





Allianz Travel **ประกันการเดินทาง** หมดกังวล ทุกการเดินทาง

ระยะเวลาการเดินทาง	(แผนไปรอบ) เอเชีย	(แผนไปรอบ) ทั่วโลก
1-2 วัน	220.-	420.-
3 วัน	230.-	420.-
4 วัน	240.-	420.-
5 วัน	250.-	460.-
5 วัน	295.-	470.-
7 วัน	315.-	555.-
8 วัน	325.-	575.-

ระยะเวลาการเดินทาง	(แผนไปรอบ) เอเชีย	(แผนไปรอบ) ทั่วโลก
9 วัน	335.-	585.-
10 วัน	345.-	605.-
11 วัน	365.-	660.-
12 วัน	375.-	680.-
13 วัน	385.-	710.-
14 วัน	400.-	730.-
15-18 วัน	450.-	855.-

ผลประโยชน์ ความคุ้มครอง	เดินทางในเอเชีย	เดินทางทั่วโลก
1. ครอบคลุมอุบัติเหตุ / ภัยพิบัติ / ภัยธรรมชาติ หรืออุบัติเหตุ ครอบคลุมจากอุบัติเหตุ - อุบัติเหตุที่มีอายุตั้งแต่ 16 ปี จนถึง 75 ปี - อุบัติเหตุที่มีอายุตั้งแต่ 16 ปี ครึ่งปีแรก 75 ปี	1,500,000.- 750,000.-	2,000,000.- 1,000,000.-
2. ค่ารักษาพยาบาลในต่างประเทศ (รวมถึงค่าการส่งทางเครื่องบิน สำหรับแผนรายปี) - ค่ารักษาพยาบาลต่อวันไม่จำกัด (รวมใน 30 วัน นับจากวันเดินทางกับ ประเทศที่ไป) - คุ้มครองค่าใช้จ่ายค่ารักษาพยาบาลใน ประเทศที่ออกวีซ่าไม่จำกัด ค่าประเทศที่ออก (รวมใน 7 วัน นับจากวันที่เดินทางกลับ ประเทศที่ไป)	2,000,000.- 200,000.- 50,000.-	2,000,000.- 200,000.- 50,000.-

รายละเอียดการชำระค่าบริการ

ชื่อบัญชี : บจก. ลุคซ์แพลนเนท ทราเวลเลอร์



ธนาคารกสิกรไทย : สาขา มาร์เก็ต วิลเลจ สุวรรณภูมิ
 เลขที่บัญชี : 137-1-55475-7



สอบถามเพิ่มเติม/จองทัวร์

แผนกขายจอยหน้าบ้าน :

085-567-5444, 091-778-4442, 091-939-4556,
 081-855-7999, 081-839-0999

แผนกกรุปเหมา :

063-539-3965, 091-939-9356

 **Hotline**
02-530-9899 (เวลา 9.00-19.30 น.)

สแกน QR code
 สอบถามข้อมูลเพิ่มเติมได้ที

