



# HIGHLIGHT JORDAN – EGYPT 8D5N BY RJ

เที่ยว 2 ประเทศ บินตรงโดยสายการบินรอยัลจอร์แดนเนียนแอร์ไลน์  
(ROYAL JORDANIAN AIRLINE)

(PV-HLJOREGY8D5N-RJ)

## Highlight JORDAN EGYPT

8D5N

ของที่ระลึก  
ผ้าโพกหัว สัตว์ล้อหรับ

บินตรง !!  
Boeing 787 Dreamliner

**เที่ยวครบ  
จบ 2 ประเทศ**

อัมมาน / เพตรา มาดาบา / ปิรามิด / สฟิงซ์ / กิซ่า  
เมืองเพตรา มหานครสิลาทรายสีชมพู  
ป้อมปราการแห่งกรุงอัมมาน (CITDAEL)  
สฟิงค์และมหาปิรามิดแห่งเมืองกิซ่า  
ชมหลุมฝังศพใต้ดินแห่งอเล็กซานเดรีย  
พิพิธภัณฑ์สถานแห่งชาติอียิปต์

มี.ค.-ต.ค.68

ราคาเริ่มต้น  
**77,988**  
บาท /ท่าน

น้ำหนักกระเป๋า 30 กิโลกรัม

บินตรง โดยสายการบิน  
รอยัลจอร์แดนเนียน แอร์ไลน์

พักโรงแรม 4 ดาว



### ตารางการเดินทาง

วันที่	สถานที่ท่องเที่ยว	รายละเอียด อาหาร			โรงแรมที่พัก ระดับ 4 ดาว หรือเทียบเท่า
		เช้า	กลางวัน	เย็น	
1	สนามบินสุวรรณภูมิ - กรุงอัมมาน ประเทศจอร์แดน	✈	✈	✈	✈
2	อัมมาน - มาดาบา - MOUNT NEBO - เดตซี - เพตรา	-	✓	✓	PETRA MOON HOTEL
3	เมืองเพตรา-เที่ยวชมมหานครเพตรา-อัมมาน	✓	✓	✓	KAYA HOTEL @ AMMAN
4	สนามบินอัมมาน - ไคโร - มัสยิดโมฮัมหมัดอาลี - ย่าน Old Cairo - โบสถ์คริสต์	✓	✓	✓	PYRAMID PARK HOTEL
5	ปิรามิดกษัตริย์ - สฟิงส์ - ซุปเปอร์มาร์เก็ต - ล่องเรือแม่น้ำไนล์ - ชมการแสดงระบำหน้าห้อง	✓	✓	✓	PYRAMID PARK HOTEL
6	ไคโร - เมืองอเล็กซานเดรีย - ไคโร	✓	✓	✓	PYRAMID PARK HOTEL
7	ไคโร - พิพิธภัณฑ์สถานแห่งชาติอียิปต์ - โรงงานน้ำหอม - ศูนย์ผลิตกระดาษ ปาปรัส - สนามบินไคโร - สนามบินอัมมาน	✓	✓	-	✈
8	สนามบินอัมมาน - กรุงเทพฯ	✈	✈	✈	✈

### ตารางเส้นทางการบิน

เส้นทางการบิน	เวลาออกเดินทาง-เวลาถึงปลายทาง	เที่ยวบิน	ระยะเวลาในการเดินทางโดยประมาณ
BKK-AMM	0025-0510	RJ 183	9 ชั่วโมง 30 นาที
AMM-CAI	1140-1210	RJ 503	1 ชั่วโมง 30 นาที
CAI-AMM	1940-2210	RJ 506	1 ชั่วโมง 25 นาที
AMM-BKK	0215-1515	RJ 182	8 ชั่วโมง 10 นาที





**วันแรก**      **สนามบินสุวรรณภูมิ BKK – AMM อัมมาน ครีน อาเลีย**      **(-/-/-)**

21.00 น.      พร้อมกัน ณ สนามบินสุวรรณภูมิอาคารผู้โดยสารขาออกระหว่างประเทศ ประเทศ **ชั้น 4**  
**เคาน์เตอร์** สายการบิน **ROYAL JORDANIAN** เที่ยวบินที่ **RJ 183**  
 พบกับเจ้าหน้าที่ของบริษัทฯ ให้การต้อนรับและอำนวยความสะดวก

ทางบริษัทขอสงวนสิทธิ์ในการจัดที่นั่ง ซึ่งจะเป็นระบบ **RANDOM** ที่นั่งอาจจะไม่ได้นั่งติดกัน ทั้งนี้เป็นไปตามเงื่อนไขของสายการบิน



**วันที่สอง**      **อัมมาน – เมืองมาดบา – MOUNT NEBO – เดดซี – เพตรา**      **(- /L/D)**

00.25 น.      ✈️ **ออกเดินทาง** สู่ **เมืองอัมมาน (AMM)** โดยสายการบิน **ROYAL JORDANIAN** เที่ยวบินที่ **RJ 183**  
 05.10 น.      ✈️ **เดินทางถึง** สนามบินนานาชาติ (**AMM อัมมาน ครีน อาเลีย QUEEN ALIA**)

ณ กรุงอัมมาน ประเทศจอร์แดน ใช้เวลาในการเดินทาง **9 ชั่วโมง** (บริการอาหารและเครื่องดื่มบนเครื่อง)

เดินทางถึงสนามบินกรุงอัมมาน ประเทศจอร์แดน เจ้าหน้าที่บริการด้าน **VISA** คอยอำนวยความสะดวกแก่ **คณะทัวร์** (เวลาต้องถิ่นช้ากว่าประเทศไทย **4 ชั่วโมง**) หลังจากผ่านพิธีการตรวจคนเข้าเมือง และศุลกากรแล้ว

รับสัมภาระกระเป๋าเดินทางและทำธุระส่วนตัว นำท่านขึ้นรถบัสปรับอากาศ

ออกเดินทาง **สู่เมืองมาดบา (ประมาณ 30 กิโลเมตร)** อดีตเส้นทางสำคัญสมัยโรมัน ดินแดนอันศักดิ์สิทธิ์แห่งเยรูซาเล็ม และเมืองแห่งเรื่องราวของโมเสสที่สำคัญทางหน้าประวัติศาสตร์ของศาสนายูดาห์, คริสต์ และอิสลาม ยังเป็นศูนย์กลางที่ขึ้นชื่อเรื่องการทำโมเสก เป็นศิลปะการตกแต่งด้วยหินแก้ว, หิน, หรือกระเบื้องชิ้นเล็ก ๆ ซึ่งใช้ในการตกแต่งมหาวิหาร หรือในปัจจุบันใช้ประยุกต์ในการตกแต่งบ้านเรือนหรือเมืองแห่งโมเสก

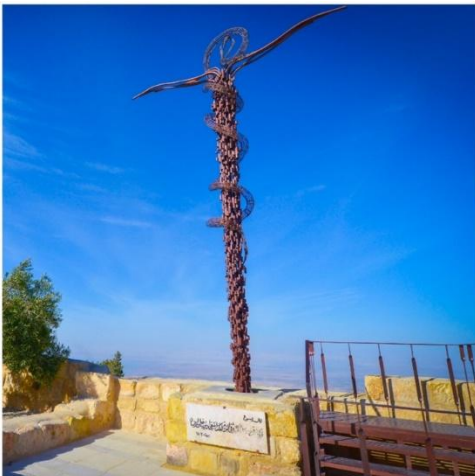




ชมโบสถ์กรีก-ออร์ทอดอกซ์แห่งเซนต์จอร์จ ถูกสร้างในราวปี ค.ศ. 600 ยุคของไบแซนไทน์ ชมภาพแผนที่ดินแดนศักดิ์สิทธิ์แห่งเยรูซาเลม ตกแต่งโดยโมเสกสีต่างๆ ประมาณ 2.3 ล้านชิ้นแสดงถึงพื้นที่ดินแดนศักดิ์สิทธิ์ต่างๆ ในแถบรอบทะเลเมดิเตอร์เรเนียน, เยรูซาเลม, แม่น้ำจอร์แดน, ทะเลเดดซี, เขาไซนาย, อียิปต์ ฯลฯ



นำท่านเดินทางสู่ ยอดเขาเมธาเนโบ MOUNT NEBO มีความสูง 817 เมตร จากระดับน้ำทะเล เชื่อกันว่าเป็นสถานที่ฝังศพของโมเสส ผู้นำชาวยิวส์ที่เดินทางจากอียิปต์มายังเยรูซาเลม และเป็นสถานที่ศักดิ์สิทธิ์ที่สุดแห่งหนึ่งของจอร์แดน ที่แห่งนี้เป็นที่สุดท้ายของโมเสส ก่อนจะชี้ทางให้ผู้สืบทอดนำพาผู้คนไปยังดินแดนพันธสัญญา ในประเทศอิสราเอลปัจจุบัน เมื่อยืนอยู่บนยอดเขาจะมองเห็นดินแดนแห่งพันธสัญญา THE PROMISED LAND ที่โมเสสเคยเห็นบนยอดเขา และเป็นที่จารึกแสวงบุญของชาวคริสต์มาแต่โบราณ และโบสถ์บนยอดเขาได้ถูกสร้างขึ้นในปลายศตวรรษที่สี่เพื่อเป็นการบ่งชี้จุดที่คาดว่าโมเสสเสียชีวิต MOUNT NEBOยังเคยเป็นสถานที่มาเยือนของสันตะปาปา ของศาสนาคริสต์ โดยสันตะปาปาจอห์นปอลที่ 2 ได้มาแวะพำนักที่นี่ ระหว่างการเดินทางไปเยือนดินแดนศักดิ์สิทธิ์ และได้ปลูกต้นมะกอก สัญลักษณ์ของสันติภาพไว้ข้างๆโบสถ์ไบแซนไทน์ด้วย



ชมพิพิธภัณฑ์ขนาดย่อม ภายในเก็บสิ่งของต่าง ๆ ที่ขุดพบภายในบริเวณนี้ พร้อมทั้งมีภาพถ่ายต่าง ๆ ภาพถ่ายที่สำคัญคือภาพที่โป๊ป จอห์น ปอลที่ 2 เสด็จมาแสวงบุญที่นี่และได้ประกาศให้เป็นดินแดนศักดิ์สิทธิ์ ในปี ค.ศ. 2000 ชมอนุสรณ์ไม้ทำศักดิ์สิทธิ์แห่งโมเสส ออกแบบเป็นลักษณะเป็นไม้เท้าในรูปแบบไม้กางเขน โดยอุทิศเป็นสัญลักษณ์ของโมเสส และพระเยซู เชิญถ้ำยรูป ณ จุดชมวิว โดยในวันที่ท้องฟ้าแจ่มใส ท่านสามารถมองเห็น



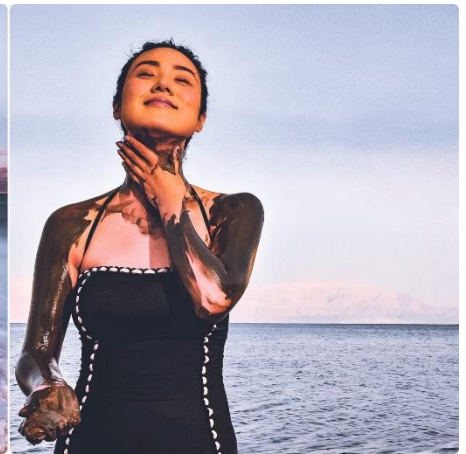


แม่น้ำจอร์แดน, ทะเลเดดซี, เมืองเจอร์ริโก และประเทศอิสราเอล ได้จากจุดนี้อย่างชัดเจน  
จากนั้นนำท่านออกเดินทางสู่ ทะเลสาบเดดซี

### เที่ยง รับประทานอาหารเที่ยง ณ ภัตตาคาร

**ทะเลสาบเดดซี (DEAD SEA)** ทะเลสาบเดดซีตั้งอยู่พรมแดนระหว่างอิสราเอลและจอร์แดน เกิดจากน้ำที่ไหลมาจากลำธารในจอร์แดน มีส่วนผสมของโซเดียมและแมกนีเซียม ทำปฏิกิริยากับน้ำพุร้อนที่อยู่ด้านล่างทะเลสาบ โดยมีความเค็ม มากกว่าทะเลอื่นถึง 4 เท่า มีความยาว 76 กิโลเมตร กว้างถึง 18 กิโลเมตร มีจุดลึกที่สุดคือ 400 เมตร และอยู่ต่ำกว่าระดับน้ำทะเล 417.5 เมตร นับเป็นพื้นที่ที่อยู่ต่ำกว่าระดับน้ำทะเลมากที่สุดในโลก น้ำในทะเลเดดซีมีความหนาแน่นมาก มีเกลือละลายในน้ำถึง 25% จึงทำให้วัตถุลอยเหนือน้ำ แม้แต่คนว่ายน้ำไม่เป็นก็ลอยตัวได้ในเดดซีและถูกบันทึกลงในหนังสือ กินเนสส์ ว่า เป็นจุดที่ดำที่ลึกที่สุดในโลก **เชิญท่าน อิสระในการลงเล่นน้ำทะเล และพิสูจน์ ความจริงว่าท่านลอยตัวได้จริงหรือไม่**

(การลงเล่นน้ำในทะเลนั้นมีวิธีขั้นตอนการลงเล่น และข้อควรระวังต่างๆ ควรฟังคำแนะนำจากมัคคุเทศก์ท้องถิ่น และหัวหน้าทัวร์)



สมควรแก่เวลานำท่านออกเดินทางสู่เมืองเปตรา

### ค่ำ รับประทานอาหารค่ำ ณ โรงแรมที่พัก

นำท่านเดินทางเข้าสู่ที่พัก โรงแรม **PETRA MOON HOTEL** ระดับ 4 ดาวหรือเทียบเท่า

วันที่สาม เมืองเปตรา-เที่ยวนครเปตรา-อัมมาน

(B/L/D)

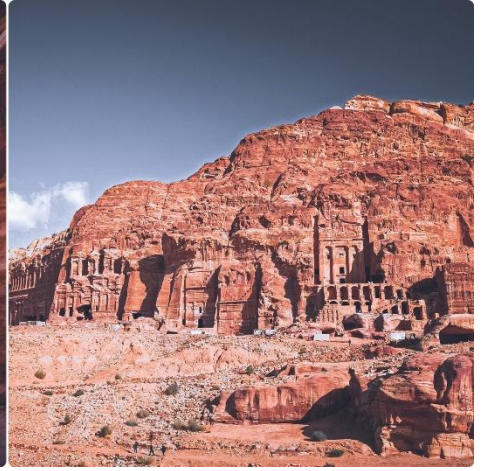
### เช้า รับประทานอาหารเช้า ณ ห้องอาหารของโรงแรม

นำท่าน **สู่เมืองเปตรา** (ได้รับการประกาศให้เป็นมรดกโลกจากองค์การยูเนสโกปี ค.ศ. 1985 และ 1 ใน 7 สิ่งมหัศจรรย์ของโลกใหม่ จากการตัดสินใจโดยการโหวตจากบุคคลนับล้านทั่วโลกในวันมหัศจรรย์ 07/ 07/ 07) มหานครสีดอกกุหลาบที่ซ่อนตัวอยู่ในหุบเขาแห่งโมเสส (WADI MUSA) มีประวัติศาสตร์อันยาวนานหลายพันปีเคยเป็นถิ่นที่อยู่อาศัยทั้งชาวฮิโตไมท์จวบจนกระทั่งถึงยุครุ่งเรืองเฟื่องฟูในการเข้ามาครอบครองดินแดนของชาวอาหรับเผ่าเร่ร่อนนาบาเทียนในช่วงระหว่าง 100 ปี ก่อนคริสตกาล - ปี ค.ศ 100 และได้เข้ามาสร้างอาณาจักร, บ้านเมือง ฯลฯ จนกระทั่งในปีค.ศ. 106 นครแห่งนี้ตกอยู่ภายใต้การปกครองของอาณาจักรโรมันที่นำโดย กษัตริย์ทราจัน และได้ผนึกเมืองแห่งนี้ให้เป็นหนึ่งในอาณาจักรโรมันแห่งแหลมอาระเบียตะวันออก



- ท่านสามารถขี่ม้าภายในเส้นทางที่ม้าเดิน ระยะทางประมาณ 800 เมตร ซึ่งรวมอยู่ในค่าบริการแล้ว เพียงแต่ต้องจ่ายค่าทิปแก่คนจูงม้า ท่านละ 5 USD ต่อท่าน/ต่อเที่ยว
- กรณีมีผู้สูงอายุ หรือเด็ก ภายในเพตราให้บริการรถกอล์ฟ นั่งได้ประมาณ 5-6 ท่าน ต่อคัน อัตราค่าบริการ ท่านละ 25 JD สามารถสอบถามมัคคุเทศก์ท้องถิ่น หรือหัวหน้าทัวร์อีกครั้ง **(ไม่รวมในค่าบริการทัวร์)**
- กรณีต้องการขี่ลา, ชีอูฐ , กรุณาสอบถามราคาเพิ่มเติม **(ไม่รวมในค่าบริการทัวร์)**

ระยะทางเดินเท้าเข้าไปในเพตราช่วงแรก ประมาณ 800 เมตร บนถนนทรายเพื่อตรงเข้าสู่หน้าเมืองพร้อมชมทัศนียภาพรอบข้างที่เป็นภูเขาทั้งสองฝั่ง ธารน้ำ ค้างสมบัติ ภูเขาทั้งสองฝั่งที่มีรูปร่างหน้าตาต่างกันออกไป จากนั้นจะเป็นถนนเข้าเมือง หรือที่เรียกว่า THE SIQ เป็นช่องทางเดินที่ขนาบสองฝั่งด้วยหน้าผา กว่า 1.5 กิโลเมตร ที่เกิดจากการแยกตัวของเปลือกโลกและการขัดเซาะของน้ำเมื่อหลายล้านปีก่อน ส่วนใหญ่ทางเดินร่วมๆ สบายๆ (ทางเดินค่อนข้างลาดลง ไม่เหนื่อย ระหว่างทางก็มีมุมน่ารักๆ ให้เก็บภาพเรื่อย ๆ และมีบรรดาคนมาขายของที่ระลึกเดินชมความสวยงามของผาหินสีชมพูสูงชันทั้ง 2 ข้างคล้ายกับแคanyonน้อย ๆ และ สิ่งก่อสร้าง รูปปั้นแกะสลักต่างๆ



### เที่ยง รับประทานอาหารเที่ยง ณ ภัตตาคารท้องถิ่น

หลังอาหารนำท่านเดินทางกลับสู่เมืองอัมมาน

นำท่าน ชมรอบเมืองหลวงกรุงอัมมาน เมืองหลวงที่ตั้งอยู่บนภูเขา 7 ลูกและมีประวัติศาสตร์ยาวนานมากกว่า 6,000 ปีผ่านชมย่านเมืองเก่า, เมืองใหม่, ย่านธุรกิจ, ตลาดใจกลางเมือง, ย่านคนรวย ฯลฯ

ชมป้อมปราการแห่งกรุงอัมมาน (CITDAEL) ถูกสร้างขึ้นเพื่อเป็นจุดสังเกตเหตุบ้าน การเมืองต่างๆ รอบเมืองเชิญ



อิสระถ่ายรูปรตรงจุดชมวิวยที่สวยงามที่สุดของเมืองแห่งนี้ โดยมีฉากหลังเป็น **โรงละครโรมัน ROMANSTHEATER** ที่มีขนาดใหญ่ที่สุดในประเทศจอร์แดนจุผู้ชมได้ถึง 6,000 คน และตึกกรมบ้านช่องที่ตั้งอยู่บนภูเขาสูงอันแปลกตา ยิ่งนักที่สันนิษฐานว่าน่าจะถูกสร้างขึ้นระหว่างปี ค.ศ. 161-180 ในสมัยโรมัน **พระราชวังเก่าอุมเมียด** สร้างขึ้นในประมาณปี ค.ศ. 720 โดยผู้นำชาวมุสลิม ของราชวงศ์ ในสมัยมุสลิมได้เข้ามาปกครองประเทศจอร์แดนซึ่งภายในประกอบห้องทำงาน, ห้องรับแขก ฯลฯ

ผ่านชมพระราชวังของพระมหากษัตริย์ อับดุลลาห์ที่สอง (RAGHADAN PALACE) ที่ตั้งอยู่บนภูเขา มีทำเลที่สวยงามมากที่สุดในกรุงอัมมาน และมีทหารคอยเฝ้าดูแลตรวจตราอย่างเข้มงวด



**ค่า**      **รับประทานอาหารค่า ณ โรงแรมที่พัก**  
**👉 นำท่านเดินทางเข้าสู่ที่พัก โรงแรม KAYA Hotel @AMMAN ระดับ 4 ดาวหรือเทียบเท่า**

**วันที่สี่**      **เมืองอัมมาน AMMAN – สนามบินอัมมาน – สนามบินไคโร – มัสยิดโมฮัมเหม็ดอาลี – ย่าน Old Cairo – โบสถ์คริสต์ (B/L/D)**

**เช้า**                      บริการอาหารเช้า ณ ห้องอาหารของโรงแรมที่พัก  
**เช็คเอาท์ออกจากที่พัก นำคณะเดินทางไปยังสนามบิน (AMM อัมมาน ครีน อาเลีย QUEEN ALIA)**  
 11.40 น.                ออกเดินทางสู่สนามบินไคโร ประเทศอียิปต์ โดยสายการบินรอยัลจอร์แดนเนียล แอร์ไลน์ เที่ยวบินที่ RJ503  
 12.10 น.                เดินทางถึงสนามบินแห่งชาติกรุงไคโร ประเทศอียิปต์ เจ้าหน้าที่บริการด้าน VISA คอยอำนวยความสะดวกแก่คณะทัวร์ (เวลาท้องถิ่นช้ากว่าประเทศไทย 4 ชั่วโมง) หลังจากผ่านพิธีตรวจคนเข้าเมืองและรับกระเป๋าสัมภาระเรียบร้อยแล้ว นำทุกท่านขึ้นรถบัสปรับอากาศ เดินทางเข้าสู่ตัวเมือง

**เที่ยง**                    **🍲 บริการอาหารกลางวัน ณ ภัตตาคารท้องถิ่น**  
**นำทุกท่านขึ้นชม ป้อมปราการ CITADEL** ซึ่งถูกสร้างขึ้นโดย ผู้นำชาลาตินในปี ค.ศ.1176และเสร็จในปี ค.ศ. 1182 เพื่อใช้ในการต่อสู้ในสงครามครูเสด ซึ่งภายในสามารถชมที่พักและที่ตั้งของรัฐบาลในสมัยนั้น  
**ชมสุเหร่าแห่งโมฮัมเหม็ดอาลี MOHAMMED ALI MOSQUE** ซึ่งเริ่มสร้างในปี ค.ศ. 1830 และเสร็จในปี ค.ศ.1857 ออกแบบโดยสถาปนิกชาวกรีกตามแบบอย่างออตโตมันหรือตุรกีในปัจจุบัน ภายในมีนาฬิกาบนลานในสุเหร่าซึ่ง





เป็นของขวัญในการแลกเปลี่ยนกับอนุสาวรีย์ปลายแหลมโอบิลิสก์ของรามเสสที่ 2 เพื่อเป็นการสร้างสัมพันธ์ไมตรี  
อันดีระหว่างอียิปต์และฝรั่งเศส



นำท่านเที่ยวชม **ย่านคอปติกไคโร** เป็นส่วนหนึ่งของเมืองเก่าไคโร เดินเที่ยวเล่นลัดเลาะตามตรอกซอกซอยเล็ก ๆ  
คดเคี้ยวเหมือนเขาวงกตแบบยุคเก่า ครอบคลุมสถานที่ท่องเที่ยวหลายแห่ง **ชมโบสถ์แขวน (HANGING CHURCH)**  
ภายในตัวโบสถ์จะตกแต่งคล้ายๆ กับโบสถ์อื่นๆ ที่เราได้เข้าไปเยี่ยมชมมาแต่บริเวณพื้นบางจุดเขาได้ทำช่องกระจก  
ให้เรามองลงไปทางด้านล่างของพื้นซึ่งเราจะเห็นโครงสร้างและฐานของโบสถ์ที่วางลอยอยู่เหนือพื้นดินเป็นที่มาของชื่อ  
เรียกว่าโบสถ์แขวน (hanging) โบสถ์คริสต์ในแดนมุสลิม และเป็นโบสถ์ที่มีความเก่าแก่มากที่สุดแห่งหนึ่งในอียิปต์  
กล่าวกันว่าตำแหน่งใต้ดินของโบสถ์แห่งนี้เคยเป็นสถานที่ ๆ โยเซฟได้พาพระกุมาร (พระเยซู) และภรรยา (พระแม่  
มารีย์) มาพำนักในช่วงที่ต้องลี้ภัยจากกษัตริย์เฮโรดแห่งยูดาห์



**คำ** รับประทานอาหารค่ำ ณ ภัตตาคารท้องถิ่น  
➡ นำท่านเดินทางเข้าสู่ที่พัก โรงแรม **PYRAMID PARK HOTEL** หรือเทียบเท่าระดับ 4 ดาว





วันที่ห้า ไคโร - พีรามิดกิซ่า - สฟิงซ์ - ซ้อมปีงตลาดชาน - ล่องเรือแม่น้ำไนล์ - ชมการแสดงระบำหน้าห้อง (B/L/D)

**เช้า** **🍽️ บริการอาหารเช้า ณ ห้องอาหารของโรงแรม**  
**นำท่านเดินทางสู่ ที่ราบสูงกิซ่า ชมมหาพีระมิดกิซ่า หรือ THE GREAT PYRAMID OF GIZA** อายุกว่า 5000 ปี ที่ได้รับการยกย่องว่าเป็น 1 ใน 7 สิ่งมหัศจรรย์ของโลก เป็นชื่อเรียกของสถานที่ฝังพระศพของเมืองเลโทโพลิสโบราณ(ปัจจุบันคือ ไคโร) ครอบคลุมพื้นที่ 2,000 ตร.ม. บนที่ราบสูงทางทิศตะวันออกเฉียงใต้ เป็นที่ตั้งของมหาพีรามิด 3 องค์ ซึ่งองค์ฟาโรห์แห่งอียิปต์โบราณสร้างขึ้นเพื่อฝังพระศพของพระองค์เอง นับเป็นสิ่งก่อสร้างที่ยิ่งใหญ่และเก่าแก่ที่สุดของโลก ใช้เวลาก่อสร้างทั้งสิ้น 30 ปี สร้างจากแท่งหินขนาดใหญ่มาก แต่ละก้อนหนักกว่า 2 ตัน หินแต่ละก้อนวางชิดติดกันแบบแนบสนิทมาก แม้แต่กระดากก็สอดไม่ผ่าน **พีระมิดกิซ่ามีอยู่สามหลังใหญ่ ๆ** เรียงจากขวาไปซ้าย คือ **Ω พีระมิดของฟาโรห์คูฟู KHUFU** เป็นพีระมิดที่สูงที่สุด เดิมมีความสูง 146 เมตร ปัจจุบันสูง 138 เมตร เพราะส่วนยอดได้พังทลายไปบ้างจึงทำให้เตี้ยลงกว่าเดิมเล็กน้อย ฟาโรห์คูฟูเป็นฟาโรห์องค์ที่ 2 แห่งราชวงศ์ที่ 4 (2589-2566 ก่อน ค.ศ.) **Ω ตรงกลาง คือ พีระมิดของฟาโรห์คาเฟร KHAFRE** เดิมมีความสูง 143 เมตร ปัจจุบันสูง 136 เมตร ฟาโรห์คาเฟรเป็นลูกชายของฟาโรห์คูฟูค ส่วนรูปแกะสลักหินที่มีลำตัวเป็นสิงโต มีศีรษะและใบหน้าเป็นมนุษย์ คือ สฟิงซ์ที่เชื่อว่าแกะสลักเป็นพระพักตร์ของฟาโรห์คาเฟรเจ้าของพีระมิดหลังนี้ **Ω ส่วนซ้ายสุดขนาดเล็กกว่าองค์อื่น คือ พีระมิดของฟาโรห์เมนคูเร MENKAURE** มีขนาดเล็กที่สุด มีความสูง 65 เมตร และมีพีระมิดของราชินีอีกสามหลัง ฟาโรห์เมนคูเร คือ ลูกชายของฟาโรห์คาเฟร และเป็นหลานของฟาโรห์คูฟู





\* (ค่าบริการไม่รวมค่าเข้าชมภายในตัวพีระมิด) ค่าใช้จ่ายในการเข้าชมพีระมิดโดยประมาณ 10-15 USD ต่อคน โดยสามารถตัดสินใจและซื้อเพิ่มได้ ณ จุดบริการจำหน่ายบัตร (รับเฉพาะบัตรเครดิต) หรือสอบถามได้ที่หัวหน้าทัวร์และมัคคุเทศก์ท้องถิ่น

จากนั้นนำท่านเดินทางสู่บริเวณลานชมวิว **Panorama** ท่านจะได้เห็นวิวปิรามิดในมุมกว้าง และเห็นปิรามิดเรียงตัวกันทั้ง 3 หลัง ให้ท่านได้ถ่ายภาพตามอัธยาศัย หรือท่านสามารถ ชี้อูฐ ชมทิวทัศน์รอบๆ โดยมีหมู่ปิรามิดเป็นฉากหลัง อิสระเดินเที่ยวตามอัธยาศัย

ค่าบริการทัวร์ไม่รวมชี้อูฐ ราคาประมาณ 15 USD ต่อท่านต่อหนึ่งตัว หรือสามารถสอบถามราคาอัปเดตอีกครั้งได้ที่หัวหน้าทัวร์หรือมัคคุเทศก์ท้องถิ่น)

จากนั้นนำท่านเดินทางถ่ายภาพด้านหน้า **มหาสฟิงซ์ (THE GREAT SPHINX OF GIZA)** (ใช้ระยะเวลาเดินทางประมาณ 10 นาที) มหาสฟิงซ์ ตั้งอยู่ด้านหน้าของพีระมิดคาเฟร ซึ่งเป็นส่วนหนึ่งของหมู่พีระมิดแห่งกิซา และยังคงถือเป็นสฟิงซ์ที่มีขนาดใหญ่ที่สุดในโลก แกะสลักจากหินหินธรรมชาติเพียงก้อนเดียว มีส่วนหัวเป็นพระพักตร์ของฟาโรห์และลำตัวเป็นสิงโต มีหน้าที่เปรียบเสมือนเป็นตัวแทนของกษัตริย์ และมีพลังพิเศษเพื่อปกป้องพระศพและทรัพย์สมบัติที่อยู่ภายในพีระมิด



### เที่ยง รับประทานอาหารเที่ยง ณ ภัตตาคารท้องถิ่น

จากนั้นนำท่านเดินทางสู่ **ตลาดข่านเอลคาลิลี (KHAN EL KHALILI)** ตลาดข่าน เอล คาลิลี (Khan El Khalili Bazaar) ประเทศอียิปต์ เป็นตลาดสไตล์อาหรับโบราณ อายุกว่า 600 ปี ถูกสร้างขึ้นครั้งแรกในช่วงปลายศตวรรษที่ 14 (ค.ศ. 1382-1389) โดย Jaharkas al-Khalili เดิมทีพื้นที่ตรงนี้เป็นสุสานของราชวงศ์ฟาติมิด ต่อมาได้มีการเคลื่อนย้ายกระดูกและสร้างอาคารพาณิชย์ขึ้น ตลาดขายของพื้นเมืองและสินค้าที่ระลึกที่ใหญ่ที่สุดในกรุง ไคโร ท่านสามารถเลือกซื้อของพื้นเมืองสวยๆ มากมาย ไม่ว่าจะเป็นขนมหวานที่ทำด้วยมือ สินค้าต่างๆ เครื่องทองรูปพรรณ และเพชรพลอย ลวดลายแบบอาหรับ พรหม และของที่ระลึกพื้นเมืองต่างๆ



**ค่า** บริการอาหารเย็น ดินเนอร์บนเรือล่องแม่น้ำไนล์ พร้อมชมบรรยากาศสองฝั่งของแม่น้ำไนล์ และชมการแสดงระบำหน้าท้อง Belly Dance show และระบำกระโปรง ซึ่งเป็นการแสดงยอดเยี่ยมของชาวอาหรับ  
☞ นำท่านเดินทางเข้าสู่ที่พัก โรงแรม PYRAMID PARK HOTEL หรือเทียบเท่าระดับ 4 ดาว



วันที่หก ไคโร - เมืองอเล็กซานเดรีย - ไคโร ( B/L/D)

**เช้า** 🎯 บริการอาหารเช้า ณ ห้องอาหารของโรงแรม  
ออกเดินทางสู่เมืองอเล็กซานเดรีย ซึ่งอยู่ทางตอนเหนือ ของประเทศอียิปต์ ใช้เวลาเดินทางประมาณ 3 ชม.  
นำท่านเที่ยวชม เมืองอเล็กซานเดรีย ซึ่งเป็นเมืองสำคัญในสมัยโรมันปกครองอียิปต์ เดิมทีเป็นหมู่บ้านประมงเล็ก ๆ ที่ชื่อว่า รากอนดาร์ เมื่อ 1,200 ปีก่อนคริสตกาล จนเมื่อ 332 ปี ก่อนคริสตกาลหรือประมาณ 2,300 กว่าปีก่อนพระเจ้าอเล็กซานเดอร์มหาราชมาพบ จึงให้มีการปรับปรุงขยายเมืองเพื่อเป็นเมืองหลวงและตั้งชื่อให้คล้องจองกับชื่อของพระองค์ เมืองอเล็กซานเดรียนี้ยังเป็นสถานที่สำคัญในตำนานรักอันยิ่งใหญ่ของ



ราชินีเลอโนมชื่อกองโลก พระนางคลิโอพัตรา และนายทหารโรมัน มาร์ค แอนโทนี และปัจจุบันเมืองนี้ใหญ่เป็อันดับสองของประเทศ เป็นเมืองพักผ่อนตากอากาศที่ติดกับทะเลเมดิเตอร์เรเนียนที่มีชื่อเสียงแห่งหนึ่งของโลก

**ชมหลุมฝังศพใต้ดินแห่งอเล็กซานเดรีย** 1 ใน 7 สิ่งมหัศจรรย์แห่งโลกยุคกลาง สุสานของชาวโรมันในอดีตมีกว่า 50,000 ศพ สุสานใต้ดินแห่งนี้มีสามชั้น ชั้นที่ 1 มีไว้สำหรับลำเลียงโลงและศพ ชั้นที่ 2 เป็นที่ฝังศพ และชั้นที่ 3 ใช้เป็นที่รวมญาติเพื่อระลึกถึงผู้ตาย โดยมีการเลี้ยงสังสรรค์กันทั้งวัน ซึ่งเล่ากันว่าตอนที่นักโบราณคดีค้นพบที่นี่เป็นครั้งแรก บนโต๊ะยังมีขวดไวน์และจานวางอยู่

**ชมเสาปอมเปย์** เป็นสิ่งสำคัญโบราณในสมัยโรมันปกครองอียิปต์ เป็นเสาแกรนิตสูง 27 เมตร ปอมเปย์ เป็นชื่อเพื่อนสนิทของ จูเลียส ซีซาร์ ผู้นำที่ยิ่งใหญ่แห่งโรมัน ซึ่งภายหลังทั้งสองได้กลายเป็นศัตรูกันและปอมเปย์ได้หลบหนีมายังเมืองอเล็กซานเดรียในอียิปต์ และได้ถูกชาวอียิปต์ฆ่าเสียชีวิต ปัจจุบันนี้เหลือเพียงแค่เสาโบราณแบบกรีกตั้งอยู่อย่างโดดเด่น และสฟิงซ์อีกสองตัว ได้เวลาสมควรเดินทางกลับสู่เมืองหลวงกรุงไคโร



**เที่ยง รับประทานอาหารเที่ยง ณ ภัตตาคารท้องถิ่น (ซีฟู๊ด)**

**นำท่านเข้าชมภายใน บ้อมปราการซีทาเดล (CITADEL)** บ้อมปราการโบราณที่ยังมีความสวยงาม ตั้งอยู่ริมชายฝั่งทะเลเมดิเตอร์เรเนียน ถูกสร้างขึ้นในคริสต์ศตวรรษที่ 15 อดีตใช้เป็นที่ตั้งของประภาคารฟารอส ซึ่งถือว่าเป็นหนึ่งในสิ่งมหัศจรรย์ของโลกยุคโบราณปัจจุบันเหลือเพียงส่วนที่เป็นฐานและได้มีการบูรณะต่อเติมจากสุสานเกย์ตเบย์





จากนั้นนำท่านเดินทางกลับสู่ **กรุงไคโร** (ใช้เวลาเดินทางประมาณ 3 ชั่วโมง)

**แวะชม โรงงานผลิตหัวน้ำหอม PERFUME FACTORY** ซึ่งกล่าวกันว่าการทำน้ำหอมแบบนี้สืบทอดมาตั้งแต่สมัย พระนางคลีโอพัตรา และยังเป็นศูนย์กลาง แหล่งผลิตหัวน้ำหอมขนาดใหญ่ให้กับยี่ห้อแบรนด์เนมดัง ๆ หลายยี่ห้ออีกด้วย

**ค่ำ** **รับประทานอาหารค่ำ ณ ภัตตาคารท้องถิ่น**

**นำท่านเดินทางเข้าสู่ที่พัก โรงแรม PYRAMID PARK HOTEL หรือเทียบเท่าระดับ 4 ดาว**

**วันที่เจ็ด ไคโร - พิพิธภัณฑ์สถานแห่งชาติอียิปต์ - สนามบินไคโร - แวะเปลี่ยนเครื่องสนามบินอัมมาน**

**(B/L/D)**

**เช้า** **บริการอาหารเช้า ณ ห้องอาหารของโรงแรม**

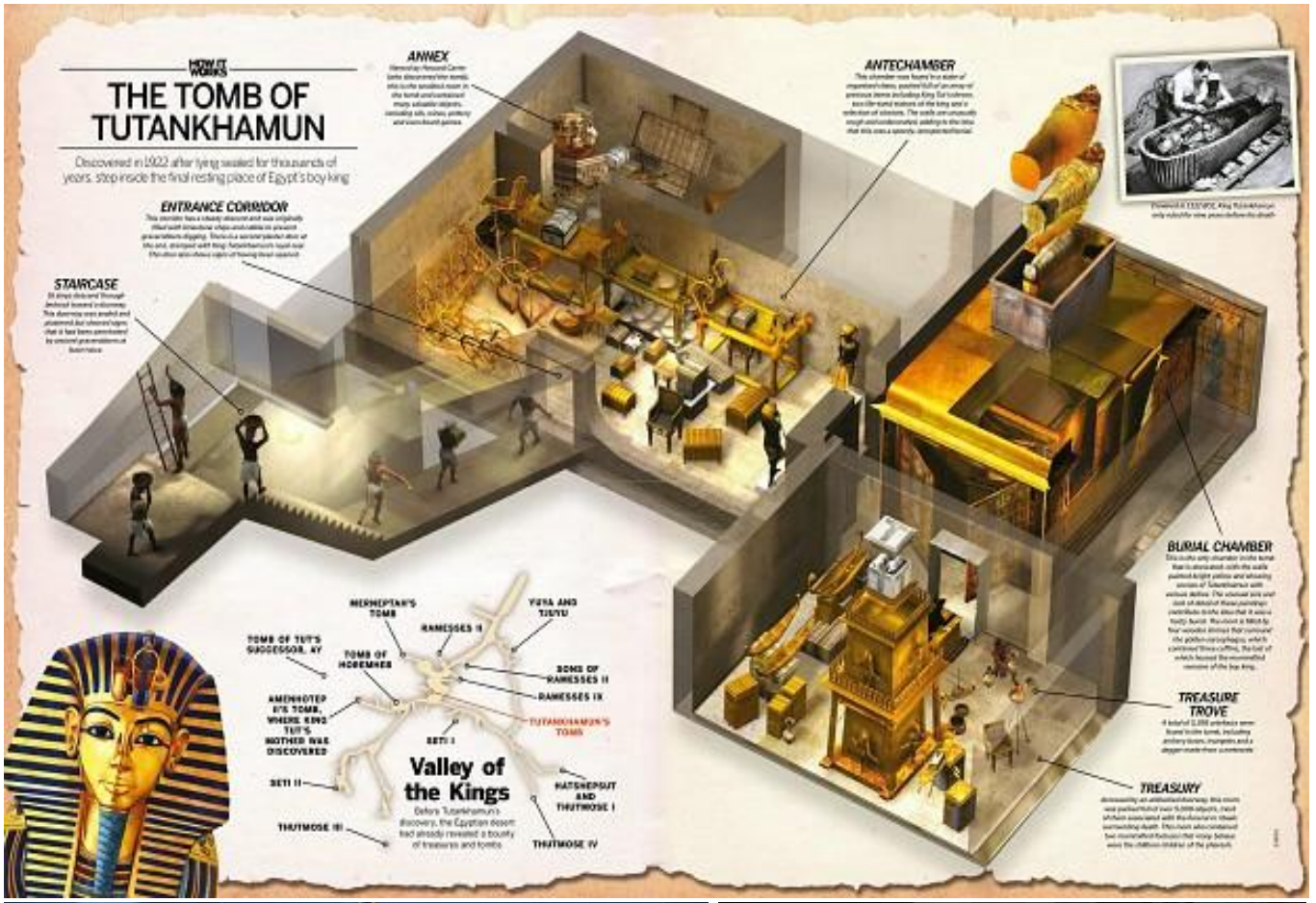
จากนั้นนำท่านเดินทางเข้าชม **พิพิธภัณฑ์ไคโร (Cairo Museum)** เป็นพิพิธภัณฑ์แห่งแรกของอียิปต์ ที่ตั้งอยู่ที่กรุงไคโร พิพิธภัณฑ์แห่งนี้เป็นที่เก็บรวบรวมสิ่งสะสมและโบราณวัตถุอียิปต์โบราณ กว่า 120,000 ชิ้น ตัวอาคารสร้างขึ้นปี 1901 โดยบริษัทสัญชาติอิตาลี "Garozzo-Zaffarani" ปัจจุบันพิพิธภัณฑ์แห่งนี้เป็น **พิพิธภัณฑ์แห่งแรกที่ยังคงเก็บรักษาวัตถุโบราณที่ล้ำค่า คือ สมบัติของฟาโรห์ตุตันคาเมน**





**\*\*\*จุดไฮไลท์ของพิพิธภัณฑ์แห่งนี้ คือ โลงศพทองคำแท้พร้อมหน้ากากทองคำของฟาโรห์ตุตันคาเมนและสมบัติส่วนตัวอีกมากมายของพระองค์**

อาทิ เติงบรรทม รถศึกและเก้าอี้บัลลังก์ทองคำซึ่งภาพบนหนักเก้าอี้โรแมนติกมาก เป็นภาพของฟาโรห์ตุตันคาเมนนั่งอยู่บนเก้าอี้และมเหสีของพระองค์กำลังทาน้ำมันหอมให้ ทั้งคู่ใส่รองเท้าแตะคนละข้างอันแสดงถึงความรักอันลึกซึ้ง นอกจากนี้ท่านยังจะได้ชมสมบัติอันล้ำค่าอื่นๆ อีกจำนวนมาก เช่น แหวน สร้อยข้อมือสร้อยคอ ฝีมือประณีต สิ่งของทั้งหมดล้วนมีอายุเก่าแก่กว่า 3,300 ปี **และชมมัมมี่ของเจ้าหญิงเจ้าชาย (Mummy Thuya and Mummy Yoya)** ที่ถูกบรรจุอยู่ในโลง พร้อมทั้งวัสดุอุปกรณ์ของรวมกันไว้ในสุสาน จากนั้น **ชมห้องมัมมี่สัตว์ต่างๆ เช่น จระเข้ สุนัข แมว ปลา นก และอื่นๆ ที่ถูกทำไว้ตั้งแต่สมัยอียิปต์โบราณ มีอายุมากกว่า 4500 ปี**





**เที่ยง** **📍 บริการอาหารกลางวัน ณ ภัตตาคาร (อาหารจีน)**  
**แวะชมศูนย์กลางการทำกระดาษปาปรัส** ซึ่งเป็นกระดาษชนิดแรกของโลกทำจาก **ต้นกก (PAPYRUS)**  
 ใช้บันทึกข้อความสรรเสริญเทพเจ้าและเหตุการณ์สำคัญต่างๆ ในสมัยอียิปต์โบราณ  
**จากนั้นนำท่านเดินทางสู่ห้าง City star shopping mall 1** ในห้างสรรพสินค้าในกรุงไคโร มีร้านค้าแบรนด์เนม  
 และสินค้าหลากหลาย อิสระช้อปปิ้ง ให้ท่านได้เลือกซื้อสินค้ามากมาย  
**สมควรแก่เวลานำท่านออกเดินทางสู่สนามบินไคโร**

19.40 น. **ออกเดินทาง สู่ เมืองอัมมาน (AMM) โดยสายการบิน ROYAL JORDANIAN เที่ยวบินที่ RJ506**  
 22.10 น. **ถึงสนามบินเมืองอัมมาน แวะเปลี่ยนเครื่อง**

**วันที่แปด** **สนามบินอัมมาน - กรุงเทพ** (-/-/-)

02.15 น. **✈️ ออกเดินทางกลับสู่ ประเทศไทย ด้วยสายการบิน ROYAL JORDANNIAN เที่ยวบินที่ RJ182**  
**(บริการอาหารและเครื่องดื่มบนเครื่อง) ใช้เวลาเดินทางประมาณ 8 ชม.**  
 15.15 น. **เดินทางกลับถึง สนามบินสุวรรณภูมิ ด้วยความสวัสดิภาพและความประทับใจ มิรู้ลืมเลือน**

**หมายเหตุ \*\* รายการทัวร์ข้างต้นอาจมีการเปลี่ยนแปลงตามความเหมาะสม โดยมีต้องแจ้งให้ทราบล่วงหน้า  
 ทั้งนี้ยึดถือประโยชน์ของผู้เดินทางเป็นหลัก \***





## อัตราค่าบริการ UPDATE 13/2/24

วันเดินทาง	ราคาผู้ใหญ่ (พักห้องละ 2-3 ท่าน)	ราคาเด็กเสริมเตียง (พักกับผู้ใหญ่ 2 ท่าน)	ราคาเด็กไม่เสริมเตียง (พักกับผู้ใหญ่ 2 ท่าน)	พักเดี่ยวเพิ่ม
20 - 27 มี.ค. 68	77,988	77,988	76,988	11,500
22 - 29 มี.ค. 68	77,988	77,988	76,988	11,500
27มี.ค.-3 เม.ย. 68	77,988	77,988	76,988	11,500
03 -10 เม.ย 68	77,988	77,988	76,988	11,500
10-17 เม.ย. 68	85,988	85,988	84,988	12,500
12-19 เม.ย. 68	85,988	85,988	84,988	12,500
1-8 พ.ค. 68	77,988	77,988	76,988	12,500
3-10 พ.ค.68	77,988	77,988	76,988	11,500
8 -15 พ.ค 68	77,988	77,988	76,988	11,500
31พ.ค.-7 มิ.ย. 68	77,988	77,988	76,988	11,500
10-17 ก.ค. 68	77,988	77,988	76,988	11,500
24-31 ก.ค. 68	77,988	77,988	76,988	11,500
26 ก.ค.-2 ส.ค. 68	77,988	77,988	76,988	11,500
9-16 ส.ค. 68	77,988	77,988	76,988	11,500
20-27 ก.ค. 68	77,988	77,988	76,988	11,500
11-18 ต.ค. 68	77,988	77,988	76,988	11,500
16-23 ต.ค. 68	77,988	77,988	76,988	11,500
18-25 ต.ค. 68	77,988	77,988	76,988	11,500

▶ ค่าที่ปัมัคคฺเทศก์ พนักงานขับรถ ในประเทศจอร์แดน อียิปต์ และ หัวหน้าทัวร์จากเมืองไทย ค่าที่พนักงานบริการโรงแรม  
ท่านละ 100 USD / ท่าน / ทริป (15 ท่านขึ้นไป)

▶ ค่าที่ปัมัคคฺเทศก์ พนักงานขับรถ ในประเทศจอร์แดน อียิปต์ และ หัวหน้าทัวร์จากเมืองไทย ค่าที่พนักงานบริการโรงแรม



▶ รวมไปถึงเด็กอายุมากกว่า 2 ปี ยกเว้น เด็กอายุไม่ถึง 2 ปี ณ วันเดินทางกลับ

### เงื่อนไขการจองทัวร์

- ▶ งวดที่ 1 : สำรองที่นั่งจ่ายมัดจำ 30,000 บาท / ท่าน ภายใน 3 วันหลังจากที่มีการจอง (เพื่อเป็นการยืนยันการเดินทาง)  
พร้อมส่งรายชื่อและหน้าพาสปอร์ตผู้ที่จะเดินทางทันที เพื่อทำวีซ่า (ประเทศจอร์แดน+ประเทศอียิปต์ ทางบริษัทยื่นเป็นวีซ่ากรุ๊ป)
- ▶ งวดที่ 2 : ชำระยอดส่วนที่เหลือ ก่อนการเดินทางไม่น้อยกว่า 21 วัน หากไม่ชำระค่าใช้จ่ายภายในกำหนด ทางบริษัทจะถือว่าท่านยกเลิกการเดินทางโดยอัตโนมัติ
- ▶ หนังสือเดินทางต้องมีอายุเหลือใช้งานไม่น้อยกว่า 6 เดือน นับจากวันเดินทางและมีหน้าที่เหลือไว้ประทับตราไม่น้อยกว่า 2 หน้า
- ▶ กรณีที่ต้องการออกตัวภายในประเทศ กรณีลูกค้าอยู่ต่างจังหวัด ให้ท่านติดต่อเจ้าหน้าที่ก่อนออกบัตรโดยสารทุกครั้ง หากออกบัตรโดยสารโดยมิแจ้งเจ้าหน้าที่ ทางบริษัทขอสงวนสิทธิ์ไม่รับผิดชอบค่าใช้จ่ายที่เกิดขึ้น
- ▶ หลังจากชำระค่ามัดจำแล้ว สามารถเปลี่ยนชื่อผู้เดินทางได้ ก่อนที่บริษัทฯ จะทำการออกตั๋วล่วงหน้า 1-2 อาทิตย์ก่อนการเดินทางแต่ทั้งนี้ต้องยึดกฎของสายการบินเป็นหลัก

### หมายเหตุ

- ▶ ระเบียบการการยื่นวีซ่าจอร์แดน+อียิปต์ แบบกรุ๊ป โดยให้บริษัททัวร์เป็นดำเนินการให้ ใช้เพียงสำเนาหนังสือเดินทางที่มีอายุการใช้งานมากกว่า 6 เดือน นับจากวันสิ้นสุดการเดินทางและต้องนำส่งให้ทางทัวร์ก่อนการเดินทางมากกว่า 45 วัน หรือตามกำหนดการที่เจ้าหน้าที่ประสานแจ้ง
- ▶ กำหนดการเดินทางอาจมีการเปลี่ยนแปลงได้เพื่อความเหมาะสม ทั้งนี้ทางบริษัทฯ จะยึดถือความปลอดภัยเป็นหลัก
- ▶ ในกรณีที่คณะออกเดินทางต่ำกว่า 15 ท่าน หรือมาตรฐานของการยืนยันการเดินทาง จะมีการเปลี่ยนแปลงขนาดของพาหนะที่ใช้ในการนำเที่ยว ตลอดรายการทัวร์ โดยไม่ต้องแจ้งให้ทราบล่วงหน้า
- ▶ ในกรณีที่คณะออกเดินทางต่ำกว่า 15 ท่าน หรือต่ำกว่ามาตรฐานของการยืนยันการเดินทาง ทางผู้จัดรายการขอพิจารณายกเลิกการเดินทาง หรือ เรียกเก็บค่าทัวร์เพิ่มท่านละ 3,000 บาท

### อัตราค่าบริการนี้รวม

- ▶ ค่าตั๋วเครื่องบินไป-กลับ ชั้นประหยัด โดยสายการบินรอยัลจอร์แดนเนชั่น (RJ) กระเป๋าเดินทางเพื่อโหลด ให้ท่านละ 1 ใบ น้ำหนักไม่เกิน 30 กก. ต่อใบ / กระเป๋าถือขึ้นเครื่อง (Hand carry) น้ำหนักต้องไม่เกิน 7 กก.1ใบ (กรณีเดินทางเป็นตักรู๊ป หากออกตัวแล้วไม่สามารถขอคืนเงินได้และไม่สามารถเปลี่ยนวันเดินทางได้)



- ▶ ค่าที่พักห้องละ 2 ท่าน จะเป็น TWIN ROOM หรือ หากจองมา 3 ท่านต้องการพักห้องเดียวกัน ห้องจะเป็น 1เตียงใหญ่ และ 1 เตียงเสริม TRP ROOM (กรณีที่มา 1 ท่าน ต้องเสียค่าพักเดี่ยวเพิ่มเท่านั้น เนื่องจากอัตราค่าทัวร์ คิดราคาขาย 1 ห้อง 2 ท่านตามมาตรฐานทัวร์ ) โรงแรมอาจมีการเปลี่ยนแปลงได้ตาม ที่ระบุในรายการหรือระดับเดียวกัน **รวมทั้งสิ้น**
- ▶ ค่าภาษีสนามบินทุกแห่ง
- ▶ ค่าพาหนะ รถรับ-ส่ง ตลอดการเดินทาง พร้อมคนขับรถที่ชำนาญเส้นทาง
- ▶ ค่าอาหารตามที่ระบุในรายการ + ค่าบัตรเข้าชมสถานที่และการแสดงทุกแห่งที่ระบุตามรายการ
- ▶ **ค่าวีซ่าประเทศจอร์แดน + อียิปต์ (วีซ่ากรุ๊ป) ใช้เวลาในการยื่นวีซ่าก่อนการเดินทาง 45 วัน (สำหรับผู้ถือหนังสือเดินทางไทย)**
- ▶ ค่าบริการนำทัวร์โดยมัคคุเทศก์ท้องถิ่นและหัวหน้าทัวร์ผู้มีประสบการณ์
- ▶ ค่าน้ำดื่มระหว่างเดินทาง 1 ขวด ต่อท่าน /วัน
- ▶ ค่าประกันอุบัติเหตุในการเดินทางวงเงิน 1,000,000 บาท และวงเงินค่ารักษาพยาบาลต่ออุบัติเหตุแต่ละครั้ง ต่อคน หรือต่อระยะเวลาการเดินทาง คุ่มครองไม่เกิน 500,000 บาท วงเงินคุ้มครองอาหารเป็นพิษ (โดยแพทย์จะต้องระบุในใบรับรองแพทย์ว่า "อาหารเป็นพิษเท่านั้น")

### อัตราค่าบริการนี้ไม่รวม

- ▶ ค่าจัดทำหนังสือเดินทาง
- ▶ ค่าภาษีมูลค่า 7% และ ค่าภาษีหัก ณ ที่จ่าย 3%
- ▶ ค่าซื้อธูป, ค่าซีม่า, ซีลา, ค่าเข้าไปในปิรามิด, ค่าเข้าชมห้องมัมมี่ฟาโรห์ ที่พิพิธภัณฑฯ และรายการอื่นที่ ที่เป็นรายการเสริมจากการขายหน้างาน ที่ไม่ได้ระบุไว้ในรายการ
- ▶ ค่าใช้จ่ายส่วนตัวอื่นๆ เช่น ค่าโทรศัพท์, ค่าซักกรีด, ค่าอาหาร-เครื่องดื่ม สิ่งพิเศษนอกเหนือรายการ, มินิบาร์และทีวีของพิเศษ ฯลฯ
- ▶ **ค่าทิปมัคคุเทศก์ พนักงานขับรถ ในประเทศจอร์แดน อียิปต์ และ หัวหน้าทัวร์จากเมืองไทย ค่าทิปพนักงานบริการโรงแรม ท่านละ 100 USD / ท่าน / ทริป (15 ท่านขึ้นไป)**
- ▶ **ค่าทิปมัคคุเทศก์ พนักงานขับรถ ในประเทศจอร์แดน อียิปต์ และ หัวหน้าทัวร์จากเมืองไทย ค่าทิปพนักงานบริการโรงแรม ท่านละ 150 USD / ท่าน / ทริป (เดินทางน้อยกว่า 15 ท่าน)**
- ▶ **รวมไปถึงเด็กอายุมากกว่า 2 ปี ยกเว้น เด็กอายุไม่ถึง 2 ปี ณ วันเดินทางกลับ**

### กรณียกเลิก

- ▶ ยกเลิกหลังจากวางเงินมัดจำ บริษัทฯจะคิดค่าใช้จ่ายที่เกิดขึ้นจริง ณ วันนั้น ที่ไม่สามารถ คืนเงินได้ (ตัวอย่างเช่น ค่าตัวเครื่องบิน, ค่าวีซ่า, ค่ามัดจำห้องพัก เป็นต้น)
- ▶ ยกเลิกหลังจากจ่ายเงินเต็มจำนวน บริษัทฯขอสงวนสิทธิ์ในการคืนเงินทั้งหมดในทุกกรณี



**กรณีเจ็บป่วย** จนไม่สามารถเดินทางได้ ซึ่งต้องมีใบรับรองแพทย์จากโรงพยาบาลรับรอง บริษัทจะทำเรื่องยื่นเอกสารไปยังสายการบิน โรงแรม และในหลายๆการให้บริการ เพื่อให้พิจารณาอีกครั้ง ทั้งนี้ อาจจะต้องใช้ระยะเวลาในการดำเนินการ ซึ่งไม่สามารถแจ้งได้ว่าสามารถคืนเงินได้ทั้งหมดหรือบางส่วน หรือไม่ได้เลย เพราะขึ้นอยู่กับพิจารณาและตัดสินใจของสายการบิน โรงแรมและในหลายๆบริการอื่นๆเป็นสำคัญ

### หมายเหตุ

- ▶ บริษัทฯ ขอสงวนสิทธิ์ยกเลิกการเดินทางก่อนล่วงหน้า 21 วัน ในกรณีที่ไม่สามารถทำกรุปได้อย่างน้อย 15 ท่าน ซึ่งในกรณีนี้ทาง บริษัทฯ ยินดีคืนเงินให้ทั้งหมด หรือจัดหาคณะทัวร์อื่นให้ถ้าต้องการ
- ▶ บริษัทฯ ขอสงวนสิทธิ์ที่จะเปลี่ยนแปลงรายละเอียดบางประการในทัวร์นี้ เมื่อเกิดเหตุจำเป็นสุดวิสัยจนไม่อาจแก้ไขได้และจะไม่รับผิดชอบใดๆ ในกรณีที่สูญหาย สูญเสียหรือได้รับบาดเจ็บที่นอกเหนือความรับผิดชอบของหัวหน้าทัวร์และเหตุสุดวิสัยบางประการ เช่น การนัดหยุดงาน ภัยธรรมชาติ การจลาจล ต่าง ๆ
- ▶ บริษัทฯ ไม่รับผิดชอบต่อค่าเสียหายในเหตุการณ์ที่เกิดจากสายการบิน ภัยธรรมชาติ ปฏิวัติ และอื่น ๆ ที่นอกเหนือการควบคุมของทางบริษัทฯ หรือ ค่าใช้จ่ายเพิ่มเติมที่เกิดขึ้นทางตรง หรือทางอ้อม เช่น การเจ็บป่วย การถูกทำร้าย การสูญหาย ความล่าช้า หรือ อุบัติเหตุต่าง ๆ
- ▶ ราคาที่คิดตามราคาบัตรโดยสารเครื่องบิน ณ ปัจจุบัน หากมีการปรับราคาบัตรโดยสารสูงขึ้น ตามอัตราค่าน้ำมัน หรือ ค่าเงินแลกเปลี่ยน ทางบริษัทฯ ขอสงวนสิทธิ์ที่จะปรับราคาตัว ตามสถานการณ์ดังกล่าว
- ▶ เนื่องจากรายการทัวร์นี้เป็นแบบเหมาจ่ายเบ็ดเสร็จ หากท่านสละสิทธิ์การใช้บริการใดๆตามรายการ หรือ ถูกปฏิเสธการเข้าประเทศไม่ว่าในกรณีใดก็ตาม ทางบริษัทฯ ขอสงวนสิทธิ์ไม่คืนเงินในทุกกรณี
- ▶ ในการยื่นขอวีซ่าแบบหมู่คณะ เพื่อเป็นการอำนวยความสะดวกแก่ทุกๆ ท่าน กรุณาจัดเตรียมเอกสารสำเนาพาสปอร์ตสแกนสีเป็น FILE PDF ส่งไม่เกิน กำหนดการที่ทางเจ้าหน้าที่แจ้ง
- ▶ ในกรณีที่ยื่นวีซ่าไม่ทันคณะทัวร์ ท่านสามารถเตรียมเอกสารเข้ายื่นวีซ่า ณ สถานทูตอียิปต์ประจำประเทศไทย โดยเอกสารที่ใช้เหมือนการทำวีซ่ายุโรป ใช้เอกสารการเงิน การงาน แบงก์การันตี หากเล่มลูกคามีวีซ่ากลุ่มเช่นกัน จะได้รับการพิจารณาที่ไวขึ้น ซึ่งการพิจารณาอนุมัติวีซ่า จะอยู่ในดุลยพินิจของทางสถานทูตฯ
- ▶ บริษัทฯ ไม่รับผิดชอบต่อค่าเสียหายในเหตุการณ์ที่เกิดจากสายการบิน การดีเลย์ไฟลบิน ภัยธรรมชาติ ปฏิวัติ การเกิดสงครามการเมือง และอื่น ๆ ที่นอกเหนือการ ควบคุมของทางบริษัทฯ หรือ ค่าใช้จ่ายเพิ่มเติมที่เกิดขึ้นทางตรง หรือทางอ้อม เช่น การเจ็บป่วย การถูกทำร้าย การสูญหายความล่าช้า หรือ อุบัติเหตุต่าง ๆ
- ▶ ราคาที่คิดตามราคาบัตรโดยสารเครื่องบิน ณ ปัจจุบัน หากมีการปรับราคาบัตรโดยสารสูงขึ้น ตามอัตราค่าน้ำมันหรือ ค่าเงินแลกเปลี่ยน ทางบริษัทฯ ขอสงวนสิทธิ์ที่จะปรับราคาตัว ตามสถานการณ์ดังกล่าว
- ▶ เนื่องจากรายการทัวร์นี้เป็นแบบเหมาจ่ายเบ็ดเสร็จ หากท่านสละสิทธิ์การใช้บริการใดๆตามรายการ หรือ ถูกปฏิเสธการเข้าประเทศไม่ว่าในกรณีใดก็ตาม ทางบริษัทฯ ขอสงวนสิทธิ์ไม่คืนเงินในทุกกรณี





**\*\*ในกรณีที่ผู้โดยสาร มีไฟล์ทเดินทางภายในประเทศหรือระหว่างประเทศ ที่เกี่ยวข้องกับวันเดินทางที่ท่านได้ทำการจองไว้กับทางบริษัทฯ กรุณาแจ้งให้ทางเจ้าหน้าที่ทราบ ก่อนการชำระเงินค่าตั๋วตั้งกล่าว ถ้าเกิดข้อผิดพลาด ทางบริษัทฯ ขอสงวนสิทธิ์ในการรับผิดชอบทุกกรณี\*\***



## โอนผ่านธนาคารตามรายละเอียดดังนี้

**ชื่อบัญชี : บจก. ลุกซ์แพลนเนท ทราเวลเลอร์**



ธนาคารกสิกรไทย : สาขา มาร์เก็ต วิลเลจ สุวรรณภูมิ  
เลขที่บัญชี : 137-1-55475-7

**ชื่อบัญชี : คุณนิษฏาเนตร ทวีอภิรติวิษา**



ธนาคารกสิกรไทย : สาขา เมกาบางนา  
เลขที่บัญชี : 028-1-54355-5

**กรุณาส่งสลิปหลังจากชำระค่าทัวร์ด้วยนะครับ**





# Allianz Travel **ประกันการเดินทาง** หมดกังวล ทุกการเดินทาง

ระยะเวลาการเดินทาง	(แผนยุโรป) เอเชีย	(แผนยุโรป) ทั่วโลก	ระยะเวลาการเดินทาง	(แผนยุโรป) เอเชีย	(แผนยุโรป) ทั่วโลก	ผลประโยชน์ ความคุ้มครอง	เดินทางในเอเชีย	เดินทางทั่วโลก
1-2 วัน	220.-	420.-	9 วัน	335.-	585.-	1. ครอบคลุมอุบัติเหตุ / ไข้หวัด / ระบาด ครอบคลุม ตาม ครอบคลุม - คุ้มครองอุบัติเหตุสูงสุด 16 ปี - สูงถึง 75 ปี - คุ้มครองอุบัติเหตุสูงสุด 16 ปี - สูงถึง 75 ปี	1,500,000.- 750,000.-	2,000,000.- 1,000,000.-
3 วัน	230.-	420.-	10 วัน	345.-	605.-			
4 วัน	240.-	420.-	11 วัน	365.-	660.-	2. คุ้มครองการเดินทางโดยเครื่องบิน (ครอบคลุมการเดินทางด้วยรถโดยสารสาธารณะ) - คุ้มครองการเดินทางด้วยรถโดยสารสาธารณะ (ภายใน 30 วัน นับจากวันเดินทาง ถึง ประเทศไทย) - คุ้มครองค่าใช้จ่ายค่ารักษาพยาบาลใน ประเทศปลายทาง ค่ารถพยาบาล (ภายใน 7 วัน นับจากวันที่เดินทางกลับ ประเทศไทย)	2,000,000.- 200,000.- 50,000.-	2,000,000.- 200,000.- 50,000.-
5 วัน	250.-	460.-	12 วัน	375.-	680.-			
5 วัน	295.-	470.-	13 วัน	385.-	710.-			
7 วัน	315.-	555.-	14 วัน	400.-	730.-			
8 วัน	325.-	575.-	15-18 วัน	450.-	855.-			

## รายละเอียดการชำระค่าบริการ

ชื่อบัญชี : บจก. ลุกซ์แพลนเนท ทราเวลเลอร์



ธนาคารกสิกรไทย : สาขา มาร์เก็ต วิลเลจ สุวรรณภูมิ  
 เลขที่บัญชี : 137-1-55475-7



## สอบถามเพิ่มเติม/จองทัวร์

**แผนกขายจอยหน้าร้าน :**

085-567-5444, 091-778-4442, 091-939-4556,  
 081-855-7999, 081-839-0999

**แผนกกรุปเหมา :**

063-539-3965, 091-939-9356

**Hotline**  
**02-530-9899** (เวลา 9.00-19.30 น.)

สแกน QR code  
 สอบถามข้อมูลเพิ่มเติมได้

