



บริษัท แพลนเนท ฮอลิเดย์ ทราเวล จำกัด
Planet Holidays Travel Co.,Ltd
 ใบอนุญาตเลขที่ :11/06474 (เปิดบริการ 20 ปี)

รับจัดทัวร์ : โปรมินต์ทัวร์ทั่วโลก / กรุ๊ปटनाส่วนตัว / สัมมนา ตุลาคม / จองตั๋วเครื่องบิน



02-530-9899 081-855-7999, 081-839-0999, 091-939-4556, 091-778-4442, 085-567-5444 @planetholiday www.planetholidaystravel.com

BEST CHINA

รหัส : BT-URC07_FMMU

8 วัน | 7 คืน

**เที่ยวจีน
ฟรี..วีซ่า**
ทัวร์ไม่ลงร้าน



Miracle of
Silk Road

อูรุมฉี • กู่อู่ฟาน • ตุนหวง • จางเย่ • หลานโจว

45,999.- ราคาเริ่มต้น

📅 **เดินทาง : มี.ค. - มิ.ย. 68**

เดินทางตามรอยเส้นทางสายประวัติศาสตร์โลก
 ชมโอเอซิสกลางทะเลทราย "ทะเลสาบพระจันทร์เสี้ยว"



ภูเขาสายรุ้งจางเย่



กำแพงสลักม่อเถาคู



กำแพงเมืองจีนเจียวอ้วกวน

**นั่งรถไฟ
ความเร็วสูง**

**น้ำหนักกระเป๋า
23 Kg.**

**พักโรงแรมหรู
4 ดาว**

**อาหาร
19 มื้อ**



เยือนกำแพงเมืองจีนด่านสุดท้าย ที่อู่อู๋กลางทะเลทราย ล่องเรือทะเลสาบเทียนฉือ



บริษัท แพลนเนท ฮอลิเดย์ ทราเวล จำกัด
Planet Holidays Travel Co.,Ltd

ผ่านการรับรองโดย

14 อาคารแพลนเนท ซอยเฉลิมพระเกียรติ ร.9 ซอย28 แยก7 แขวงคอกไม้ เขตประเวศ
 กรุงเทพฯ 10250 ☎ 02-530-9899 ☎ 091-939-4556, 091-778-4442, 085-567-5444



BEST CHINA

รหัส : BT-URC07_FMMU

8 วัน | 7 คืน

Miracle of
Silk Road

อูรูมฉี • กู๋หลู่ฟาน • ตุนหวง • จางเย่ • หลานโจว

- ล่องเรือทะเลสาบเทียนฉือ
- เยือนกำแพงเมืองจีนด่านสุดท้าย
- ชมโอเอซิสกลางทะเลทรายพระจันทร์เสี้ยว



เดินทางโดย : สายการบินโซนาอิสิเทิร์นแอร์ไลน์ & เชียงไฮแอร์ไลน์ อาหาร : 19 มื้อ โรงแรม : 4 ดาว



FLIGHT : FM854 BKK 10:45 → — PVG 16:00	FLIGHT : MU9635 KMG 08:05 → — BKK 13:20
FLIGHT : FM9223 PVG 19:00 → — URC 00:40	FLIGHT : MU6971 LHW 20:25 → — KMG 22:45

วันที่	รายการทัวร์	อาหาร			โรงแรม
		เช้า	กลางวัน	เย็น	
1	• สนามบินสุวรรณภูมิ • สนามบินเซี่ยงไฮ้ผู่ตง • สนามบินหลานโจวจงฉวน • เมืองอูรูมฉี				GRAND MERCURE HOTEL หรือเทียบเท่าระดับ 4 ดาว
2	• ตลาดต้าปาจา • ภูเขาหิมะเทียนชาน • ล่องเรือทะเลสาบเทียนฉือ • เมืองกู๋หลู่ฟาน	✓	✓	✓	CRYSTAL ORANGE HOTEL หรือเทียบเท่าระดับ 4 ดาว
3	• เมืองโบราณเกาซาง (รวมรถแบดเตอร์) • ผ่านชมภูเขาเพลิง • บ่อน้ำคั้นเอ๋อร์จิ่ง • หมู่บ้านชนกลุ่มน้อยกู๋หลู่ฟาน	✓	✓	✓	CRYSTAL ORANGE HOTEL หรือเทียบเท่าระดับ 4 ดาว
4	• สถานีรถไฟความเร็วสูง • เมืองตุนหวง • เนินทรายหมิงซาชาน (รวมรถแบดเตอร์ 1 ขา และค่าขี่อูฐ) • ทะเลสาบพระจันทร์เสี้ยว • ตลาดกลางคืนซาโจว	✓	✓	✓	HAI LIAN HOTEL หรือเทียบเท่าระดับ 4 ดาว
5	• กำแพงทะลุมือเกาคุ (รวมรถอุทยาน) • เมืองตุนหวง • กำแพงเมืองจีนเจียววี่กวน (รวมรถแบดเตอร์)	✓	✓	✓	LU YE HOTEL หรือเทียบเท่าระดับ 4 ดาว
6	• เมืองจางเย่ • อุทยานธรรมิแห่งชาติเมืองจางเย่ (รวมรถอุทยาน) • ภูเขาสายรุ้ง • เมืองอู่เว่ย	✓	✓	✓	GRAND MADISON HOTEL หรือเทียบเท่าระดับ 4 ดาว
7	• สุสานเหลยไถราชวงศ์ฮั่น • จัตุรัสเหลยไถ • รูปหล่อทองคำอาชาผยอง • เมืองหลานโจว • สนามบินหลานโจวจงฉวน • สนามบินคูนหมิงฉางสุ่ย	✓	✓	✓	FEI XING HOTEL หรือเทียบเท่าระดับ 4 ดาว
8	• สนามบินหลานโจวจงฉวน • สนามบินคูนหมิงฉางสุ่ย • สนามบินสุวรรณภูมิ	✓			

รายการทัวร์อาจมีสลับปรับเปลี่ยนตามความเหมาะสม โดยดูสถานการณ์หน้างานเป็นหลัก แต่จะเกี่ยวข้องครบทุกรายการ



อัตราค่าบริการและเงื่อนไขรายการท่องเที่ยว

หลานโจว จางเย่ ตุนหวง ภูหลู่ฟาน อูร์มฉี เส้นทางสายไหม 8 วัน 7 คืน (FM/MU)

วันเดินทาง	ผู้ใหญ่	จอยแลนค์	แพ็คเกจ
04 – 11 เมษายน 2568	47,999	42,999	10,000
18 – 25 เมษายน 2568	46,999	41,999	10,000
09 – 16 พฤษภาคม 2568	47,999	42,999	10,000
16 – 23 พฤษภาคม 2568	46,999	41,999	10,000
23 – 30 พฤษภาคม 2568	46,999	41,999	10,000
30 พฤษภาคม – 06 มิถุนายน 2568	49,999	44,999	10,000
06 – 13 มิถุนายน 2568	48,999	43,999	10,000
13 – 20 มิถุนายน 2568	48,999	43,999	10,000
20 – 27 มิถุนายน 2568	48,999	43,999	10,000
27 มิถุนายน – 04 กรกฎาคม 2568	48,999	43,999	10,000

โปรดอ่านอย่างละเอียด:

- เนื่องจากห้องพักของโรงแรมในประเทศจีนนั้น มีห้องพักประเภท DOUBLE BED (DBL) ค่อนข้างจำกัด หากลูกค้ามีความประสงค์จะพักห้องประเภทนี้ กรุณาแจ้งเจ้าหน้าที่ล่วงหน้าก่อนทำการจองเท่านั้น
- บริษัทฯ จะยึดประเภทห้องพักตามใบจองจากบริษัทเอเจนซี่ที่ท่านทำการจองทัวร์มาเท่านั้น หากมีการปรับเปลี่ยนห้องพักในระยะเวลาใกล้วันเดินทาง บริษัทฯ ขอสงวนสิทธิ์เปลี่ยนแปลงประเภทห้องพัก หรือเรียกเก็บค่าใช้จ่ายเพิ่มเติม
- **จองทัวร์พร้อมชำระเงินมัดจำ 20,000 บาท / ลุกทัวร์ 1 ท่าน ก่อนการเดินทางอย่างน้อย 21 วัน มิเช่นนั้นจะถูกยกเลิกการจองโดยอัตโนมัติ (ช่วงวันหยุดยาวหรือวันหยุดนักขัตฤกษ์ ควรชำระก่อนเดินทางไม่น้อยกว่า 30 วัน)**
- โปรแกรมทัวร์ที่มีการ **ลงร้านรัฐบาล** หากไม่ประสงค์ที่จะเข้าร้านรัฐบาลจะมีค่าใช้จ่ายเพิ่ม ตามเงื่อนไขท้ายรายการระบุ
- โรงแรมที่ระบุในรายการทัวร์เป็นเพียงโรงแรมที่นำเสนอเบื้องต้นเท่านั้น ซึ่งอาจจะมีการเปลี่ยนแปลง แต่โรงแรมที่เข้าพักจะเป็นระดับเดียวกันเท่านั้น ตามมาตรฐานโรงแรมประเทศจีน



- โปรแกรมที่มีการเดินทางด้วยรถไฟความเร็วสูง อาจจะมีการสลับปรับเปลี่ยนสถานีต้นทางหรือปลายทาง หากตัวรถไฟที่ระบุในโปรแกรมการเดินทางเต็มหรือไม่สามารถทำการจองได้ กรณีเปลี่ยนแปลงคนเดินทางจะต้องทำการออกตั๋วรถไฟความเร็วสูงใหม่เท่านั้น ไม่สามารถเปลี่ยนแปลงชื่อผู้เดินทางได้ทุกกรณี
- หากเป็นเที่ยวบินแบบเหมาลำ (Charter Flight) กรณียกเลิกการเดินทางไม่สามารถคืนค่าตั๋วเครื่องบินได้ทุกกรณี
- โปรแกรมทัวร์ไม่รวมค่าวีซ่า บริษัทฯ ขอสงวนสิทธิ์ไม่หักคืนค่าวีซ่าทุกกรณี เนื่องจากทางรัฐบาลไทย-จีนประกาศยกเลิกวีซ่า (ตั้งแต่ 1 มี.ค. 67 เป็นต้นไป) หากมีการเปลี่ยนแปลงจะยึดตามเงื่อนไขท้ายรายการระบุ
- **ข้อความสำคัญ!** พาสปอร์ตต้องมีอายุการใช้งาน **ไม่ต่ำกว่า 6 เดือน** นับจากวันที่เดินทางกลับเข้าประเทศไทย และมีหน้าว่างสำหรับลงตราประทับวีซ่า และประทับตราเข้า-ออกประเทศ **อย่างน้อย 2 หน้าเต็ม**

โปรแกรมการเดินทาง 8 วัน 7 คืน : โดยสายการบินเซี่ยงไฮ้แอร์ไลน์ & ไชน่าอีสเทิร์นแอร์ไลน์



BKK	→	PVG
เที่ยวบิน	ออก	ถึง
FM854	10.45	16.00
PVG	→	URC
เที่ยวบิน	ออก	ถึง
FM9223	19.00	00.40

KMG	→	BKK
เที่ยวบิน	ออก	ถึง
MU9635	08.05	09.30
LHW	→	KMG
เที่ยวบิน	ออก	ถึง
MU6971	20.25	22.45

วันแรก **สนามบินสุวรรณภูมิ • สนามบินเซี่ยงไฮ้ผู้ตง • สนามบินหลานโจวจางฉวน • เมืองอูรูมฉี**
 ☎ (-/-/-)

07.45 น. พร้อมกันที่ **สนามบินสุวรรณภูมิ อาคารผู้โดยสารขาออก ชั้น 4** นำคณะเชคอิน ณ เคาน์เตอร์ **สายการบินเซี่ยงไฮ้แอร์ไลน์ (FM)** โดยมีเจ้าหน้าที่จากบริษัทฯ คอยอำนวยความสะดวก



หมายเหตุ
 เนื่องจากตัวเครื่องบินของคณะเป็นตั๋วกรุ๊ประบบ **Random** ไม่สามารถล็อกที่นั่งได้ ที่นั่งอาจจะไม่ได้นั่งติดกัน และไม่สามารถเลือกช่วงที่นั่งบนเครื่องบินได้ในคณะ ซึ่งเป็นไปตามเงื่อนไขสายการบิน



10.45 น. ออกเดินทางสู่ **เมืองเซี่ยงไฮ้ ประเทศจีน** โดยเที่ยวบิน **FM854 (บริการอาหารบนเครื่อง)**

16.00 น. เดินทางถึง **สนามบินเซี่ยงไฮ้ผู่ตง (ต่อเครื่อง)**

19.00 น. ออกเดินทางสู่ **เมืองอูรูมฉี ประเทศจีน** โดยเที่ยวบิน **FM9223 (บริการอาหารบนเครื่อง)**

**** อาหารบริการบนเครื่องเป็นอาหารเสิร์ฟร้อน หรือบางเที่ยวบินอาจจะเป็นแบบ BOX SET ขึ้นอยู่กับสายการบินเป็นผู้กำหนด ****

**** ไฟล์ทบินอาจจะมีการปรับเปลี่ยน กรุณาเช็คเวลาบินก่อนทำการจองหรือออกตั๋วภายใน ****

00.40 น. เดินทางถึง **สนามบินอูรูมฉีวูเตอเป่า** หลังผ่านขั้นตอนการตรวจคนเข้าเมือง และตรวจรับสัมภาระเรียบร้อยแล้ว ยินดีต้อนรับทุกท่านสู่ **สาธารณรัฐประชาชนจีน** (เวลาท้องถิ่นที่จีน เร็วกว่าประเทศไทย 1 ชั่วโมง กรุณาปรับเวลาของท่านเพื่อความสะดวกในการนัดหมาย)

จากนั้น **พักที่ GRAND MERCURE HOTEL หรือระดับเทียบเท่า ★★★★★**

วันที่สอง **ตลาดต้าปาจา • ภูเขาหิมะเทียนชาน • ล่องเรือทะเลสาบเทียนฉือ • เมืองอุหลู่ฟาน**
 🕒 (เช้า/กลางวัน/เย็น)

เช้า 🕒 **บริการอาหารเช้า ณ ห้องอาหารโรงแรม**

จากนั้น อิสระช้อปปิ้งที่ **ตลาดต้าปาจา** เป็นตลาดพื้นเมืองที่เป็นสัญลักษณ์เมืองอูรูมฉี จำหน่ายสินค้าพื้นเมือง เช่น อัลมอนต์ วอลนัท กีว๊อบแห้ง ลูกเกด ฯลฯ แล้วยังมีสินค้าประเภทเครื่องดนตรีพื้นเมืองมากมาย





กลางวัน

๑๑ บริการอาหารกลางวัน ณ ภัตตาคาร

จากนั้น

นำท่านเดินทางสู่ **ภูเขาหิมะเขาเทียนชาน** หรือเทือกเขาสวรรค์ สถานที่ท่องเที่ยวที่ขึ้นชื่อของเมืองอูรุมฉี และซินเจียง ภูเขาเทียนชานได้ถูกขึ้นทะเบียนเป็นมรดกโลกทางธรรมชาติจาก ยูเนสโก้ นำท่านชมวิทิวทัศน์ของภูเขาหิมะและป่าสนเขารวมทั้งทะเลสาบ บนเทือกเขาเทียนชานมีทะเลสาบเล็กๆ แห่งหนึ่งมีชื่อว่า “ทะเลสาบเทียนฉือ” (Heavenly Lake) หรือทะเลสาบสวรรค์เป็นทะเลสาบกลางหุบเขาที่เกิดจากการละลายของหิมะบนยอดเขา **ล่องเรือทะเลสาบเทียนฉือ** ชมวิทิวทัศน์ของภูเขาหิมะ (รวมรถอุทยานรถแบดเตอร์ และค่าล่องเรือ)



ออกเดินทางสู่ **เมืองกุหลู่ฟาน** (ใช้เวลาเดินทางประมาณ 4 ชั่วโมง) ตั้งอยู่ในที่ลุ่มทางภาคตะวันออกของภูเขาเทียนชาน เขตปกครองตนเองชนเผ่าอูยกูร์ซินเกียง เป็นเขตที่เชื่อมต่อประเทศจีนกับเอเชียกลาง ที่นี่จึงมีวัฒนธรรมและศาสนาของตะวันออกและตะวันตกผสมผสานกันอย่างกลมกลืน และเป็นหนึ่งในสถานที่สำคัญบนเส้นทางสายไหม และการแลกเปลี่ยนทางวัฒนธรรมระหว่างจีนกับภูมิภาคเอเชียกลาง

ค่า ๑๐ บริการอาหารเย็น ณ ภัตตาคาร
จากนั้น พักที่ CRYSTAL ORANGE HOTEL หรือระดับเทียบเท่า ★★★★★

วันที่สาม เมืองโบราณเกาซาง (รวมรถแบตเตอร์) • ผ่านชมภูเขาเพลิง • บ่อน้ำคั้นเออร์จิ้ง • หมู่บ้านชนกลุ่มน้อยกุหลู่ฟาน
 ๑๐ (เช้า/กลางวัน/เย็น)

เช้า ๑๐ บริการอาหารเช้า ณ ห้องอาหารโรงแรม
จากนั้น ชมอดีตความยิ่งใหญ่ของ **เมืองโบราณเกาซาง** เป็นซากเมืองโบราณขนาดใหญ่ที่สุดของประเทศจีน มีอาณาบริเวณกว้างถึง 20 ตร.กม. มีบันทึกไว้ว่า ภายในตัวเมืองเคยมีประชากรอยู่อาศัยถึง สามหมื่นคน มีการแบ่งเมืองเป็นสามเขตคือ เขตราชสำนัก เขตวัด และเขตบ้านเรือนอยู่อาศัย และยังมีร่องรอยของโรงธรรมของพระถังซำจั๋ง พระวิหาร พระเจดีย์ผนังอิฐสูง 8 เมตร มีช่องประดิษฐานพระพุทธรูป แม้ปัจจุบันจะไม่มีพระพุทธรูปคงเหลืออยู่ แต่ยังเห็นภาพเขียนปรากฏเป็นหลักฐานให้เห็นความเป็นพุทธอาณาจักรโบราณบนเส้นทางสายไหม (รวมรถแบตเตอร์)



กลางวัน ๑๑ บริการอาหารกลางวัน ณ ภัตตาคาร

จากนั้น ผ่านชม **ภูเขapelings** ซึ่งตั้งอยู่กลางแอ่งกระทะ ภูหลู่ฟาน และนำท่านไปสัมผัสวิถีชีวิตโบราณ ของชาวอุยกูร์ **บ่อน้ำคั่นเออร์จิง** หรือระบบส่งน้ำเทอร์ป็น คำว่า “ชั้นเอ้อ” เสียงมาจากคำศัพท์ “Karez” ในภาษาอุยกูร์ที่แปลว่า “บ่อน้ำ” โดยชั้นเอ้อจิงเป็นระบบส่งน้ำแนวตั้งที่ดัดแปลงโดยชาวเมืองเทอร์ป็น มีความสำคัญต่อผู้คนที่สัญจรผ่านจุดหยุดพัก ระหว่างการเดินทางข้ามทะเลทรายทากลามากันตามเส้นทางสายไหมโบราณในอดีตกาล



นำท่านชม **หมู่บ้านท้องถิ่นชาวภูหลู่ฟาน** ในทางภูมิศาสตร์ เป็นเมืองลักษณะพื้นที่แอ่งกระทะ มีลักษณะภูมิประเทศต่ำที่สุดของประเทศจีน ประกอบด้วยมีภูเขาล้อมรอบ แสงอาทิตย์ส่องมาก ฝนตกน้อย อากาศแห้งแล้งตลอดทั้งปี จึงได้รับสมญานามว่า “แดนไฟ” ในฤดูร้อนของจีน

เย็น ๑๑ บริการอาหารเย็น ณ ภัตตาคาร

จากนั้น พักที่ **CRYSTAL ORANGE HOTEL** หรือระดับเทียบเท่า ★★★★★



วันที่สี่ สถานีรถไฟความเร็วสูง • เมืองคุนหวง • เนินทรายหมิงซาซาน (รวมรถแบตเตอร์รี่ 1 ขา และค่าซื้อตั๋ว) • ทะเลสาบพระจันทร์เสี้ยว • ตลาดกลางคืนซาโจว

📍 (เช้า/กลางวัน/เย็น)

เช้า 📍 บริการอาหารเช้า ณ ห้องอาหารโรงแรม

จากนั้น เดินทางไปยัง **สถานีรถไฟความเร็วสูง** นั่งรถไฟความเร็วสูง ขบวนที่ D270 เวลา 09.15 – 12.43 น. มุ่งหน้าสู่ **เมืองหลิวหยวน** (ใช้เวลาเดินทางประมาณ 3 ชั่วโมง 30 นาที)

กลางวัน 📍 บริการอาหารกลางวัน ณ ภัตตาคาร



จากนั้น ออกเดินทางสู่ **เมืองคุนหวง** นำท่านชม **เนินทรายหมิงซาซาน** เทือกเขาทะเลทรายที่มีความยาว 40 กิโลเมตร สูงประมาณ 250 เมตร ทรายมีสีส้มต่างกัน 5 สี คือ แดง เหลือง เขียว ขาว ดำ เมื่อท่านขึ้นถึงยอดเนินเขาทรายจะสามารถสไลด์ลื่นลงมาสู่เชิงเขาด้านล่างอย่างสนุกสนาน ซึ่งรูปร่างของทะเลทรายจะตามกันเป็นแถวไปตามสันทรายที่โค้งไปมา ภูเขาทรายดูเหมือนประกายเมื่อต้องแสงอาทิตย์ ตัดกับฟ้าสวยสี่ครามใส่ที่ท่านจะเก็บภาพบรรยากาศที่ประทับใจ (ใช้เวลาขึ้นประมาณ 30 นาที) และชมความสวยงามของ **ทะเลสาบพระจันทร์เสี้ยว** เดิมสระน้ำนี้มีชื่อว่า ซาจิง ที่แปลได้ว่า “บ่อน้ำกลางทะเลทราย” มีพื้นที่ประมาณ 6 ไร่ ลึกโดยเฉลี่ย 3 เมตร น้ำในสระใสจนสะท้อนแสงได้ราวกับกระจก ความมหัศจรรย์ของสระน้ำแห่งนี้คือ น้ำใน



สระไม่เคยเหือดแห้งไม่ว่าจะผ่านไปนานเท่าใด และลมพายุก็ไม่เคยพัดทรายลงไปถมสระน้ำแห่งนี้เลย (รวมรถแบตเตอร์ 1 ขา และค่าขี่อูฐ)



อิสระช้อปปิ้ง ตลาดกลางคืนซาโจว ท่านจะได้เลือกซื้อของที่ระลึกจากเส้นทางสายไหม อาทิเช่น ผ้าพันคอไหม งานหัตถกรรม ขนมห และของฝากนานาชนิด



เย็น ๑๑ บริการอาหารเย็น ณ ภัตตาคาร
จากนั้น พักที่ HAI LIAN HOTEL หรือระดับเทียบเท่า ★★★★★



วันที่ห้า ถ้ำแกะสลักม่อเกาคู (รวมรถอุทยาน) • เมืองตุนหวง • กำแพงเมืองจีนเจียววีกวน (รวมรถแบตเตอรี่)
📍 (เช้า/กลางวัน/เย็น)

เช้า 📍 บริการอาหารเช้า ณ ห้องอาหารโรงแรม



จากนั้น นำท่านชม **ถ้ำม่อเกาคู** หนึ่งในสี่กลุ่มถ้ำพุทธศิลป์ที่ยิ่งใหญ่ที่สุดของจีน “ม่อเกาคู” แปลว่า ถ้ำสูงในทะเลทราย ตั้งอยู่บนผาหิน ณ เขาหมิงซาซาน ถ้ำม่อเกาคูถูกสร้างต่อเนื่องกันไปเรื่อย และรุ่งเรืองอย่างยิ่งในสมัยราชวงศ์ถังตามความคึกคักของการค้าบนเส้นทางสายไหม ในรัชสมัยฮ่องเต้หยิงหวู่เจ้อเทียน (บูเช็กเทียน) บนหน้าผามีถ้ำนับพัน แต่เมื่อเกิดเหตุกบฏอันลู่ซันซึ่งเกิดในราชวงศ์ถังเช่นกัน ช่วงเวลาหลังจากนั้นหลายร้อยปี เมืองตุนหวงก็ถูกสลักกันปกครองระหว่างชนเผ่านอกด่านกลุ่มต่างๆ กับจีน ถ้ำม่อเกาคูจึงเป็นพิพิธภัณฑ์ศิลปะและห้องเรียนพุทธศิลป์หลากหลายยุคชั้นดี ไม่ว่าจะเป็นความงามที่มาจากร่างที่หนักแน่นเข้มแข็งในช่วงที่พระพุทธศาสนาเริ่มเผยแผ่เข้ามาสู่จีน หรือรูปร่างที่บอบบางใต้จิวรหลวมใหญ่ในยุคราชวงศ์เหนือ-ใต้ หรือลักษณะเจ้าเนื้ออวบอิมในราชวงศ์ถัง นอกจากภาพพุทธประวัติและสรรงสวรรค์ ยังมีภาพชีวิตประจำวันของสามัญชนต่างแทรกอยู่ในซอกมุมต่างๆ (รวมรถอุทยาน)

กลางวัน 📍 บริการอาหารกลางวัน ณ ภัตตาคาร



จากนั้น

นำท่านชมกำแพงเมืองจีนฝั่งตะวันตก **กำแพงเมืองจีนด้านเจียวี้กวน** บนเส้นทางสายไหม หนึ่งในเจ็ดสิ่งมหัศจรรย์ของโลกที่สร้างโดยฝีมือมนุษย์ ความสำคัญของด่านเจียวี้กวนนี้คือการเป็นจุดปลายสุด (และจุดเริ่มต้น) ของกำแพงเมืองจีนทางฝั่งทิศตะวันตก ที่นี่เป็นปราการด่านสำคัญของการเข้า



ออกเมืองจีนในยุคก่อนบนเส้นทางสายไหม ซึ่งถือเป็นเส้นทางการค้าที่เก่าแก่ที่สุดในโลกเส้นหนึ่ง ปราการด่านนี้ยังได้รับการขนานนามว่าเป็น “The First and Greatest Pass Under Heaven หรือ ด่านแรกที่ยิ่งใหญ่ที่สุดในใต้หล้า” อีกด้วย (รวมรถเบตเตอร์)

เย็น

🍷 **บริการอาหารเย็น ณ ภัตตาคาร**

จากนั้น

พักที่ **LU YE HOTEL** หรือระดับเทียบเท่า ★★★★★

วันที่หก **เมืองจางเย่ • อุทยานธรณีแห่งชาติเมืองจางเย่ (รวมรถอุทยาน) • ภูเขาสายรุ้ง • เมืองอู่เว่ย**
 🍷 (เช้า/กลางวัน/เย็น)

เช้า

🍷 **บริการอาหารเช้า ณ ห้องอาหารโรงแรม**

จากนั้น

ออกเดินทางสู่ **เมืองจางเย่** (ใช้เวลาเดินทางประมาณ 3-4 ชั่วโมง) มีความหมายว่า “การขยายดินแดนออกไปไกล” เมืองจางเย่มีขนาดใหญ่ และมีความเจริญมากกว่าเมืองอู่เว่ย หนึ่งในศูนย์กลางของเมืองจางเย่ตั้งอยู่บนสองฝั่งถนนยาวโอ่วลู่ หรือ ถนนสายเอเชียยุโรป หรือเส้นทางสายไหมนั่นเอง ตอนกลางวันอนุสาวรีย์มาร์โค โปโล-นักเดินทางชาวเวนิส ผู้เคยผ่านเมืองนี้ไปยังราชอาณาจักรมองโกลตั้งตระหง่านอยู่ เมืองจางเย่มีร่องรอยความรุ่งเรืองของพุทธศาสนาที่เคยจำเริญอยู่ ณ เมืองแห่งนี้

กลางวัน

🍷 **บริการอาหารกลางวัน ณ ภัตตาคาร**

จากนั้น

นำท่านเดินทางเข้าสู่ **อุทยานธรณีแห่งชาติเมืองจางเย่** ชมความมหัศจรรย์แห่งสีสันของ **ภูเขาสายรุ้ง** มรดกโลกแดนมังกร เกิดจากปรากฏการณ์ทางธรรมชาติของภูมิภาคนี้ที่ชั้นหินในอุทยานธรณีโลกจางเย่แห่งเมืองจางเย่ มณฑลกานซูทางตะวันตกเฉียงเหนือของจีน ที่ทำให้บรรดานักท่องเที่ยวที่มาเยี่ยมชมเรียนรู้สิกราวกับหลุดเข้าไปอยู่ในภาพวาด ดงงามตื่นตาและได้รับการยกย่องว่าเป็น "ภูเขาสายรุ้งแห่งแดนเหนือ" หนึ่งในธรรมชาติที่งดงามที่สุดแห่งจีนแผ่นดินใหญ่ (รวมรถอุทยาน)



สัมผัสความ
CHINA
 ตะลุยก้นเมือง...สุดอลังการ



สัมผัสความ
CHINA
 ตะลุยก้นเมือง...สุดอลังการ



สัมผัสความ
CHINA
 ตะลุยก้นเมือง...สุดอลังการ

ออกเดินทางสู่ **เมืองอู๋เว่ย** (ใช้เวลาเดินทางประมาณ 3 ชั่วโมง) ในอดีตเรียกเหลียงโจว มีชื่อเสียงในฐานะเมืองประวัติศาสตร์บนเส้นทางสายไหม อดีตเคยใช้เป็นเส้นทางเดินทางไปสู่ดินแดนทิเบตทางตอนใต้

เย็น ๑๐ บริการอาหารเย็น ณ ภัตตาคาร
จากนั้น พักที่ GRAND MADISON HOTEL หรือระดับเทียบเท่า ★★★★★

วันที่เจ็ด สุสานเหลียงโจวราชวงศ์ฮั่น • จัตุรัสเหลียงโจว • รูปหล่อทองคำอาชาผยอง • เมืองหลานโจว • สนามบินหลานโจวจงฉวน • สนามบินคุนหมิงฉางสุ่ย

๑๐ (เช้า/กลางวัน/เย็น)

เช้า ๑๐ บริการอาหารเช้า ณ ห้องอาหารโรงแรม

จากนั้น นำท่านเดินทางสู่ **สุสานเหลยไถราชวงศ์ฉิน** และ **จัตุรัสเหลยไถ** สถานที่ท่องเที่ยวที่มีชื่อเสียงที่สุดของเมืองอู๋เว่ย สุสานแห่งนี้ถือว่าเป็นผู้รักษาประตูเมืองของราชวงศ์ฉิน หลังขุดค้นพบได้เจอวัตถุโบราณล้ำค่ามากมาย สิ่งสำคัญที่ได้พบในสุสานแห่งนี้คือ **รูปหล่อทองเหลืองอาชามยอง** ที่เรียกขานกันว่า “หมาท่าเพยเอี้ยน” หรือ “ม้าเหยียบนกนางแอ่นหินลม” ทาด้วยทองเหลืองปั้นขึ้นรูปอาชามยองโอบยบิน มีลำตัวสีเลือด กำลังทะยานไปข้างหน้าเหยียบนกนางแอ่น ม้าตัวนี้ก็เป็นสัญลักษณ์ของการท่องเที่ยวของจีนอีกด้วย



กลางวัน ๑๑ บริการอาหารกลางวัน ณ ภัตตาคาร

จากนั้น ออกเดินทางสู่ **เมืองหลานโจว** (ใช้เวลาเดินทางประมาณ 4 ชั่วโมง 30 นาที)

ได้เวลาสมควรนำท่านเดินทางสู่สนามบิน

20.25 น. ออกเดินทางสู่ **เมืองคุนหมิง ประเทศจีน** โดยเที่ยวบิน **MU6971 (บริการอาหารบนเครื่อง)**

22.45 น. เดินทางถึง **สนามบินคุนหมิงฉางสุ่ย** (ต่อเครื่องในวันถัดไป)

**** อาหารบริการบนเครื่องเป็นอาหารเสิร์ฟร้อน หรือบางเที่ยวบินอาจจะเป็นแบบ BOX SET ขึ้นอยู่กับสายการบินเป็นผู้กำหนด ****

**** ไฟล์ทบินอาจจะมีการปรับเปลี่ยน กรุณาเช็คเวลาบินก่อนทำการจองหรือออกตั๋วภายใน ****

เย็น ๑๒ บริการอาหารเย็น ณ ภัตตาคาร

จากนั้น พักที่ **FEI XING HOTEL** หรือระดับเทียบเท่า ★★★★★

วันที่แปด **สนามบินหลานโจวจวงฉวน • สนามบินคุนหมิงฉางสุ่ย • สนามบินสุวรรณภูมิ**

๑๐ (เช้า/-/-)

เช้า ๑๐ บริการอาหารเช้า ณ ห้องอาหารโรงแรม

ได้เวลาสมควรนำท่านเดินทางสู่สนามบิน

08.05 น. ออกเดินทางสู่ **กรุงเทพฯ ประเทศไทย** โดยเที่ยวบินที่ **MU9635 (บริการอาหารบนเครื่อง)**

09.30 น. เดินทางถึง **สนามบินสุวรรณภูมิ** โดยสวัสดิภาพ พร้อมความประทับใจมีรู้อยู่

**** อาหารบริการบนเครื่องเป็นอาหารเสิร์ฟร้อน หรือบางเที่ยวบินอาจจะเป็นแบบ BOX SET ขึ้นอยู่กับสายการบินเป็นผู้กำหนด ****

**** ไฟล์ทบินอาจจะมีการปรับเปลี่ยน กรุณาเช็คเวลาบินก่อนทำการจองหรือออกตั๋วภายใน ****



เงื่อนไขการสำรองที่นั่งและการยกเลิกทัวร์

การจองทัวร์

- กรุณาจองทัวร์ล่วงหน้า ก่อนการเดินทาง พร้อมชำระมัดจำ **20,000** บาท ส่วนที่เหลือชำระทันทีก่อนการเดินทางไม่น้อยกว่า 21 วัน มิฉะนั้นถือว่าท่านยกเลิกการเดินทางโดยอัตโนมัติ (ช่วงเทศกาลกรุณาชำระก่อนเดินทาง 30 วัน)

กรณียกเลิก : จอยกรุ๊ป

- ยกเลิกก่อนการเดินทาง 45 วันขึ้นไป บริษัทฯ จะคืนเงินมัดจำให้ทั้งหมด โดยหักค่าใช้จ่ายที่เกิดขึ้นจริง ยกเว้นในกรณีวันหยุดเทศกาล, วันหยุดนักขัตฤกษ์ ยกเลิกก่อนการเดินทาง 60 วัน จะคืนเงินมัดจำให้ทั้งหมด โดยหักค่าใช้จ่ายที่เกิดขึ้นจริง (ค่าใช้จ่ายที่เกิดขึ้นจริง อาทิเช่น ค่าตั๋วเครื่องบิน ค่าโรงแรม ฯลฯ)
- ยกเลิกการเดินทาง 45 วัน ก่อนการเดินทาง หักค่าทัวร์ 50% จากราคาขาย และหักค่าใช้จ่ายที่เกิดขึ้นจริงทั้งหมดไม่ว่ากรณีใดๆ ทั้งสิ้น (ค่าใช้จ่ายที่เกิดขึ้นจริง อาทิเช่น ค่าตั๋วเครื่องบิน ค่าโรงแรม ฯลฯ)
- ยกเลิกการเดินทาง 30 วัน ก่อนการเดินทาง บริษัทฯ ขอสงวนสิทธิ์เก็บเงินค่าทัวร์ทั้งหมดไม่ว่ากรณีใด ๆ ทั้งสิ้น

กรณียกเลิก : ตัดกรุ๊ป

- ยกเลิกหรือเลื่อนการเดินทางต้องทำก่อนการเดินทาง 60 วัน บริษัทฯจะคืนเงินมัดจำให้ทั้งหมด ยกเว้นในกรณีวันหยุดเทศกาล, วันหยุดนักขัตฤกษ์ ทางบริษัทฯขอสงวนสิทธิ์ยึดเงินมัดจำโดยไม่มีเงื่อนไขใดๆทั้งสิ้น
- ยกเลิกการเดินทางภายใน 60 วัน ทางบริษัทฯขอสงวนสิทธิ์ยึดเงินมัดจำโดยไม่มีเงื่อนไขใดๆทั้งสิ้น
- ยกเลิกการเดินทางหลังชำระเต็มจำนวน ทางบริษัทฯขอสงวนสิทธิ์เก็บเงินค่าทัวร์ทั้งหมดโดยไม่มีเงื่อนไขใดๆทั้งสิ้น

กรณีเจ็บป่วย

- กรณีเจ็บป่วย จนไม่สามารถเดินทางได้ ซึ่งจะต้องมีใบรับรองแพทย์จากโรงพยาบาลรับรอง บริษัทฯจะทำการเลื่อนการเดินทางของท่านไปยังคณะต่อไป แต่ทั้งนี้ท่านจะต้องเสียค่าใช้จ่ายที่ไม่สามารถยกเลิกหรือเลื่อนการเดินทางได้ตามความเป็นจริง
- ในกรณีเจ็บป่วยกะทันหันก่อนล่วงหน้าเพียง 7 วันทำการ ทางบริษัทฯ ขอสงวนสิทธิ์ในการคืนเงินทุกกรณี

กรณีจองทัวร์วันหยุดเทศกาล, วันหยุดนักขัตฤกษ์, วันหยุดยาวต่อเนื่อง และได้มีการแจ้งยกเลิกทัวร์ ทางบริษัทฯขอสงวนสิทธิ์เก็บค่าทัวร์ทั้งหมด โดยไม่มีเงื่อนไขใดๆ ทั้งสิ้น



อัตราค่าบริการรวม

- ✘ ตัวเครื่องบินไป - กลับพร้อมคนละ (ไม่สามารถสะสมไมล์ได้)
- ✘ ภาษีน้ำมันและภาษีตัวทุกชนิด (สงวนสิทธิ์เก็บเพิ่มหากสายการบินปรับขึ้นก่อนวันเดินทาง)
- ✘ ค่าระวางน้ำหนักกระเป๋า ตามที่สายการบินกำหนด
- ✘ ที่พักโรงแรมตามรายการ พักห้องละ 2-3 ท่าน (กรณีที่มีโรงแรมไม่มีห้องพักสำหรับ 3 ท่าน ลูกค้ายต้องเพิ่มเงินเป็นห้องพักห้องเดียว)
- ✘ มื้ออาหารตามรายการระบุ (สงวนสิทธิ์ในการสลับมื้อหรือเปลี่ยนแปลงเมนูอาหารตามสถานการณ์)
- ✘ ค่าน้ำดื่มบนรถวันละ 1 ขวด/ท่าน
- ✘ ค่าเข้าชมสถานที่ท่องเที่ยวตามรายการระบุ
- ✘ ค่ารถโค้ช รับ-ส่ง สถานที่ท่องเที่ยวตามรายการระบุ
- ✘ ประกันอุบัติเหตุเงิน 1,000,000 บาท (เป็นไปตามเงื่อนไขตามกรมธรรม์)

*เงื่อนไขประกันการเดินทาง ค่าประกันอุบัติเหตุและค่ารักษาพยาบาล คุ่มครองเฉพาะกรณีที่ได้รับอุบัติเหตุของผู้เดินทาง ระหว่างการเดินทาง ไม่คุ้มครองถึงการสูญเสียทรัพย์สินส่วนตัวและไม่คุ้มครองโรคประจำตัวและปัญหาสุขภาพอื่นๆ

อัตราค่าบริการไม่รวม

- ✘ ภาษีมูลค่าเพิ่ม 7% และภาษีหัก ณ ที่จ่าย 3%
- ✘ ค่าทำหนังสือเดินทางไทย และค่าธรรมเนียมสำหรับผู้ถือพาสปอร์ตต่างชาติ
- ✘ ค่าน้ำหนักกระเป๋าเดินทางในกรณีที่เกิดเกินกว่าสายการบินกำหนด
- ✘ ค่าใช้จ่ายส่วนตัว อาทิ อาหารและเครื่องดื่มที่สั่งเพิ่มพิเศษ, โทรศัพท์-โทรสาร, อินเทอร์เน็ต, มินิบาร์, ซักรีดที่ไม่ได้ระบุไว้ในรายการ
- ✘ ค่าใช้จ่ายอันเกิดจากความล่าช้าของสายการบิน, อุบัติภัยทางธรรมชาติ, การประท้วง, การจลาจล, การนัดหยุดงาน, การถูกปฏิเสธไม่ให้ออกและเข้าเมืองจากเจ้าหน้าที่ตรวจคนเข้าเมืองและเจ้าหน้าที่กรมแรงงานทั้งที่เมืองไทยและต่างประเทศซึ่งอยู่นอกเหนือความควบคุมของบริษัทฯ
- ✘ ค่าทิปไกด์ท้องถิ่น, พนักงานขับรถ รวมทั้งทิป 1,500 บาท/ทริป/ลูกทัวร์ 1 ท่าน
- ✘ ค่าใช้จ่ายที่เกี่ยวข้องกับโรค COVID-19 ทุกกรณี
- ✘ ค่าวีซ่าท่องเที่ยวเข้าประเทศจีน กรณีทางรัฐบาลจีนประกาศยกเลิกฟรีวีซ่า หรือเดินทางเข้าประเทศจีนเกิน 180 วัน/ปี ทั้งนี้ขึ้นอยู่กับประกาศของทางรัฐบาลจีนเป็นหลัก
- ✘ ค่าดำเนินการวีซ่าจีนสำหรับชาวต่างชาติที่ไม่ได้รับการยกเว้นวีซ่า ผู้เดินทางต้องเป็นผู้ดำเนินการยื่นวีซ่าด้วยตนเอง และชำระค่าธรรมเนียมวีซ่าจีนสำหรับชาวต่างชาติหรือต่างด้าว

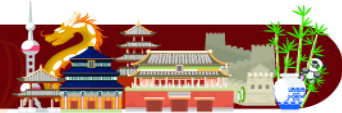
****ทิปหัวหน้าทัวร์ ไม่บังคับ ขึ้นอยู่กับความพึงพอใจของท่าน****



กรณีที่ท่านต้องออกตัวภายใน เช่น (ตัวเครื่องบิน, ตัวรถทัวร์, ตัวรถไฟ) กรุณาสอบถามที่เจ้าหน้าที่ทุกท่านก่อนทำการออกตัว เนื่องจากสายการบินอาจมีการเปลี่ยนแปลงไฟล์บิน หรือเวลาบินโดยไม่ได้แจ้งให้ทราบล่วงหน้า ทางบริษัทฯ จะไม่รับผิดชอบใด ๆ ในกรณี ถ้าท่านออกตัวภายในโดยไม่แจ้งให้ทราบและหากไฟล์บินมีการปรับเปลี่ยนเวลาบินเพราะถือว่าท่านยอมรับในเงื่อนไขดังกล่าว




เงื่อนไขอื่น ๆ



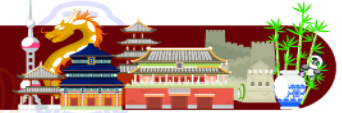
- บริษัทฯ ขอสงวนสิทธิ์ในการเก็บค่าใช้จ่ายทั้งหมด กรณีท่านยกเลิกการเดินทางและมีผลทำให้คณะเดินทางไม่ครบตามจำนวนที่บริษัทฯ กำหนดไว้ (15 ท่านขึ้นไป) เนื่องจากเกิดความเสียหายต่อทางบริษัทฯ และผู้เดินทางอื่นที่เดินทางในคณะเดียวกัน บริษัทฯต้องนำไปชำระค่าเสียหายต่าง ๆ ที่เกิดจากการยกเลิกของท่าน
- กรณีที่ท่านต้องออกตัวภายใน เช่น (ตัวเครื่องบิน, ตัวรถทัวร์, ตัวรถไฟ) กรุณาสอบถามที่เจ้าหน้าที่ทุกครั้งก่อนทำการออกตัว เนื่องจากสายการบินอาจมีการปรับเปลี่ยนพลทบิน หรือเวลาบิน โดยไม่ได้แจ้งให้ทราบล่วงหน้า ทางบริษัทฯ จะไม่รับผิดชอบใดๆ ในกรณี ถ้าท่านออกตัวภายในโดยไม่แจ้งให้ทราบและหากพลทบินมีการปรับเปลี่ยนเวลาบินเพราะถือว่าท่านยอมรับในเงื่อนไขดังกล่าว
- กรณีผู้เดินทางที่ต้องการความช่วยเหลือเป็นพิเศษ เช่น การขอใช้วีซ่าที่สนามบิน กรุณาแจ้งบริษัทฯ อย่างน้อย 7 วัน ก่อนการเดินทาง หรือเริ่มตั้งแต่ท่านจองทัวร์ มิฉะนั้นทางบริษัทฯ ไม่สามารถจัดการได้ล่วงหน้า ทางบริษัทฯ ขอสงวนสิทธิ์ในการเรียกเก็บค่าใช้จ่ายตามจริงที่เกิดขึ้นกับผู้เดินทาง (ถ้ามี)
- กรณีท่านเป็นอิสลาม ไม่สามารถทานอาหารบางประเภทได้ โปรดระบุให้ชัดเจนก่อนทำการจอง กรณีแจ้งล่วงหน้าก่อนเดินทาง กะทันหัน อาจมีค่าใช้จ่ายเพิ่มเติม
- กรณีใช้หนังสือเดินทางราชการ (เล่มน้ำเงิน) เดินทางเพื่อการท่องเที่ยวเกี่ยวกับคณะทัวร์ หากท่านถูกปฏิเสธในการเข้า - ออกประเทศใดๆ ก็ตาม ทางบริษัทฯ ขอสงวนสิทธิ์ไม่คืนค่าทัวร์และรับผิดชอบใดๆ ทั้งสิ้น
- เมื่อท่านได้ชำระเงินมัดจำหรือทั้งหมด ทางบริษัทฯจะถือว่าท่านรับทราบและยอมรับในเงื่อนไขต่างๆของบริษัทฯที่ได้รับไว้ในรายการทัวร์ทั้งหมด

โรงแรมที่พัก



 เนื่องจากห้องพักของโรงแรมในประเทศจีนนั้น มีห้องพักประเภท DOUBLE BED (DBL) ค่อนข้างจำกัด หากลูกค้ามีความประสงค์จะพักห้องประเภทนี้ ควรแจ้งเจ้าหน้าที่ล่วงหน้าก่อนทำการจอง บริษัทฯ จะยึดประเภทห้องพักตามใบจองจากบริษัทเอกชนซึ่งที่ท่านทำการจองทัวร์มาเท่านั้น หากมีการปรับเปลี่ยนห้องพักในระยะเวลาใกล้วันเดินทาง บริษัทฯ ขอสงวนสิทธิ์เปลี่ยนแปลงประเภทห้องพักโรงแรมที่ระบุในรายการทัวร์ เป็นเพียงโรงแรมที่นำเสนอเบื้องต้นเท่านั้น ซึ่งอาจจะมีการเปลี่ยนแปลง แต่โรงแรมที่เข้าพักจะเป็นโรงแรมระดับเดียวกันเท่านั้น (มาตรฐานประเทศจีน)

อาหาร



 อาหารท้องถิ่นของประเทศจีน ชาวจีนนิยมรับประทานทั้งผัก และเนื้อสัตว์เป็นอาหารหลักพอๆกัน ส่วนอาหารประเภทข้าวแป้งก็จะออกมาในรูปของซาลาเปา หรือหมั่นโถว (ซาลาเปาไม่มีไส้)

**** หากมีปัญหาเรื่องอาหาร อาทิ มุสลิมไม่ทานเนื้อหมู หรือไม่ทานเนื้อสัตว์ต่างๆ (โปรดระบุ) ทานอาหารเจ ทานอาหารมังสวิรัต หรือแพ้อาหารต่างๆ โปรดแจ้งอย่างละเอียด ****



รายละเอียดเพิ่มเติม

- บริษัทฯ มีสิทธิ์ในการเปลี่ยนแปลงโปรแกรมทัวร์ในกรณีที่เกิดเหตุสุดวิสัยจนไม่อาจแก้ไขได้
- เที่ยวบิน, ราคาและรายการท่องเที่ยว สามารถเปลี่ยนแปลงได้ตามความเหมาะสมโดยคำนึงถึงผลประโยชน์ของผู้เดินทางเป็นสำคัญ
- หนังสือเดินทางต้องมีอายุการใช้งานเหลือไม่น้อยกว่า 6 เดือน และบริษัทฯ รับผิดชอบเฉพาะผู้มีจุดประสงค์เดินทางเพื่อท่องเที่ยวเท่านั้น (หนังสือเดินทางต้องมีอายุเหลือใช้งานไม่น้อยกว่า 6 เดือน บริษัทฯ ไม่รับผิดชอบหากอายุเหลือไม่ถึงและไม่สามารถเดินทางได้)
- ทางบริษัทฯ จะไม่รับผิดชอบใดๆ ทั้งสิ้น หากเกิดความล่าช้าของสายการบิน, สายการบินยกเลิกบิน , การประท้วง, การนัดหยุดงาน, การก่อกวนจลาจลหรือกรณีท่านถูกปฏิเสธการเข้าหรือออกเมืองจากเจ้าหน้าที่ตรวจคนเข้าเมือง หรือ เจ้าหน้าที่กรมแรงงานทั้งจากไทยและต่างประเทศซึ่งอยู่นอกเหนือความรับผิดชอบของบริษัทฯ หรือเหตุภัยพิบัติทางธรรมชาติ (ซึ่งลูกค้าจะต้องยอมรับในเงื่อนไขในกรณีที่เกิดเหตุสุดวิสัย ซึ่งอาจจะปรับเปลี่ยนโปรแกรมตามความเหมาะสม)
- ทางบริษัทฯ จะไม่รับผิดชอบใดๆ ทั้งสิ้น หากผู้เดินทางประสบเหตุสภาวะฉุกเฉินจากโรคประจำตัว ซึ่งไม่ได้เกิดจากอุบัติเหตุ ในรายการท่องเที่ยว (ซึ่งลูกค้าจะต้องยอมรับในเงื่อนไขในกรณีที่เกิดเหตุสุดวิสัย ซึ่งอยู่นอกเหนือความรับผิดชอบของบริษัทฯ ทัวร์)
- ทางบริษัทฯ จะไม่รับผิดชอบใดๆ ทั้งสิ้น หากท่านใช้บริการของทางบริษัทฯ ไม่ครบ อาทิ ไม่เที่ยวบางรายการ, ไม่ทานอาหารบางมื้อ, เพราะค่าใช้จ่ายทุกอย่างทางบริษัทฯ ได้ชำระค่าใช้จ่ายให้ตัวแทนต่างประเทศแบบเหมาจ่ายขาด ก่อนเดินทางเรียบร้อยแล้ว เป็นการชำระเหมาจ่ายขาด
- ทางบริษัทฯ จะไม่รับผิดชอบใดๆ ทั้งสิ้น หากเกิดสิ่งของสูญหายจากการโจรกรรมและหรือเกิดอุบัติเหตุที่เกิดจากความประมาทของนักท่องเที่ยวเองหรือในกรณีที่กระเป๋าเกิดสูญหายหรือชำรุดจากสายการบิน
- กรณีที่การตรวจคนเข้าเมืองทั้งที่กรุงเทพฯ และในต่างประเทศปฏิเสธมิให้เดินทางออกหรือเข้าประเทศที่ระบุไว้ในรายการเดินทาง บริษัทฯ ขอสงวนสิทธิ์ที่จะไม่คืนค่าบริการไม่ว่ากรณีใดๆ ทั้งสิ้น
- ตัวเครื่องบินเป็นตัวราคาพิเศษ กรณีที่ท่านไม่เดินทางพร้อมคณะไม่สามารถนำมาเลื่อนวันหรือคืนเงินและไม่สามารถเปลี่ยนชื่อได้ หากมีการปรับราคาบัตรโดยสารสูงขึ้น ตามอัตราค่าน้ำมันหรือค่าเงินแลกเปลี่ยน ทางบริษัทฯ ขอสงวนสิทธิ์ปรับราคาตัวดังกล่าว
- เมื่อท่านตกลงชำระเงินไม่ว่าทั้งหมดหรือบางส่วนผ่านตัวแทนของบริษัทฯ หรือชำระโดยตรงกับทางบริษัทฯ ทางบริษัทฯ จะถือว่าท่านได้ยอมรับในเงื่อนไขข้อตกลงต่างๆ ที่ได้ระบุไว้ข้างต้นนี้แล้วทั้งหมด
- กรุ๊ปที่เดินทางช่วงวันหยุดหรือเทศกาลที่ต้องการันตีมัดจำกับสายการบินหรือผ่านตัวแทนในประเทศหรือต่างประเทศ รวมถึงเที่ยวบินพิเศษ เช่น Charter Flight, Extra Flight จะไม่มีการคืนเงินมัดจำหรือค่าทัวร์ทั้งหมด
- ในกรณีของ PASSPORT นั้น จะต้องไม่มีการชำรุด เปียกน้ำ การขีดเขียนรูปต่างๆ หรือแม้กระทั่งตราประทับลายการตุน ที่ไม่ใช่การประทับตราอย่างเป็นทางการของตม. กรุณาตรวจสอบ PASSPORT ของท่านก่อนการเดินทางทุกครั้ง หาก ตม. ปฏิเสธการเข้า-ออกเมืองของท่าน ทางบริษัทฯ จะไม่รับผิดชอบใดๆ ทั้งสิ้น
- กรณีมี "คดีความ" ที่ไม่อนุญาตให้ท่านเดินทางออกนอกประเทศได้ โปรดทำการตรวจสอบก่อนการจองทัวร์ว่าท่านสามารถเดินทางออกนอกประเทศได้หรือไม่ ถ้าไม่สามารถเดินทางได้ ซึ่งเป็นสิ่งที่อยู่นอกเหนือการควบคุมของบริษัทฯ ทางบริษัทฯ จะไม่รับผิดชอบใดๆ ทั้งสิ้น
- กรณี "หญิงตั้งครรภ์" ท่านจะต้องมีใบรับรองแพทย์ ระบุชัดเจนว่าสามารถเดินทางออกนอกประเทศได้ รวมถึงรายละเอียดอายุครรภ์ที่ชัดเจน สิ่งนี้อยู่นอกเหนือการควบคุมของบริษัทฯ ทางบริษัทฯ จะไม่รับผิดชอบใดๆ ทั้งสิ้น
- ภาพที่ใช้เพื่อการโฆษณาเท่านั้น



ก่อนตัดสินใจจองทัวร์ควรอ่านเงื่อนไขการเดินทางและรายการทัวร์อย่างละเอียด
ทุกหน้าอย่างถี่ถ้วนแล้วจึงมัดจำเพื่อประโยชน์ของท่านเอง



โอนผ่านธนาคารตามรายละเอียดดังนี้

ชื่อบัญชี : บจก. ลุคซ์แพลนเนท ทราเวลเลอร์



ธนาคารกสิกรไทย : สาขา มาร์เก็ต วิลเลจ สุวรรณภูมิ
 เลขที่บัญชี : 137-1-55475-7

ชื่อบัญชี : คุณนิชชานต์ ทวีอภิรดีวิษา



ธนาคารกสิกรไทย : สาขา เมกาบางนา
 เลขที่บัญชี : 028-1-54355-5

กรุณาส่งสลิปหลังจากชำระค่าทัวร์ด้วยนะครับ





Allianz Travel ประกันการเดินทาง หมดกังวล ทุกการเดินทาง

ระยะเวลาการเดินทาง	(แบบไปขอย) เอเชีย	(แบบไปขอย) ทั่วโลก	ระยะเวลาการเดินทาง	(แบบไปขอย) เอเชีย	(แบบไปขอย) ทั่วโลก	ผลประโยชน์ ความคุ้มครอง	เดินทางในเอเชีย	เดินทางทั่วโลก
1-2 วัน	220.-	420.-	9 วัน	335.-	585.-	1. ครอบคลุมอุบัติเหตุ / ไข้หวัด / ภาย หรืออุปสรรคทาง การจราจร จากอุบัติเหตุ - ผู้โดยสารปกติอายุตั้งแต่ 16 ปี จนถึง 75 ปี - ผู้โดยสารปกติอายุระหว่าง 16 ปี หรือมากกว่า 75 ปี	1,500,000.- 750,000.-	2,000,000.- 1,000,000.-
3 วัน	230.-	420.-	10 วัน	345.-	605.-			
4 วัน	240.-	420.-	11 วัน	365.-	660.-	2. ค่ารักษาพยาบาลในต่างประเทศ (รวมถึงค่าการส่งกลับประเทศด้วย สำหรับแบบรายปี) - ค่ารักษาพยาบาลต่อปีถึงไม่จำกัดวง (ค่าไม่เกิน 30 วัน นับจากวันเดินทางมา ถึง ประเทศที่ซื้อ) - ผู้คนละค่าใช้จ่ายค่ารักษาพยาบาลใน ประเทศที่ซื้อปีถึงไม่จำกัดวง ค่าส่งกลับประเทศ (ค่าไม่เกิน 7 วัน นับจากวันเดินทางกลับ ประเทศที่ซื้อ)	2,000,000.- 200,000.- 50,000.-	2,000,000.- 200,000.- 50,000.-
5 วัน	250.-	460.-	12 วัน	375.-	680.-			
5 วัน	295.-	470.-	13 วัน	385.-	710.-			
7 วัน	315.-	555.-	14 วัน	400.-	730.-			
8 วัน	325.-	575.-	15-18 วัน	450.-	855.-			

รายละเอียดการชำระค่าบริการ

ชื่อบัญชี : บจก. ลุคซ์แพลนเนท ทราเวลเลอร์

ธนาคารกสิกรไทย

开泰银行 KASIKORNBANK

ธนาคารกสิกรไทย : สาขา มาร์เก็ต วิลเลจ สุวรรณภูมิ
 เลขที่บัญชี : 137-1-55475-7



สอบถามเพิ่มเติม/จองทัวร์

แผนกขายจอยหน้าร้าน :

085-567-5444, 091-778-4442, 091-939-4556,
 081-855-7999, 081-839-0999

แผนกกรุปเหมา :

063-539-3965, 091-939-9356

Hotline
02-530-9899 (เวลา 9.00-19.30 น.)

สแกน QR code
 สอบถามข้อมูลเพิ่มเติมได้

