

KEUKENHOF 2025 BEAUTIFUL TULIP

BENELUX



QATAR AIRWAYS
القَطْرِية
8D5N

1ปีมีครั้งเดียว!
KEUKENHOF 2025
DESIGNER OUTLET ROERMOND

พีเรียด เทศกาลสงกรานต์
13 - 20 เมษายน 68

ราคาเพียง

73,999

ราคาไม่รวมวีซ่า



น้ำหนักกระเป๋า
25KG



เที่ยวครบ
ทุกวัน



★★★★
โรงแรมระดับ
4 ดาว

มหาวิทยาลัยพรังก์เฟิร์ต • ล่องเรืออัมสเตอร์ดัม • หมู่บ้านซานส์คีนส์ • ดัมสแควร์ • บรัสเซลส์ • DESIGNER OUTLET ROERMOND

FRA13

QATAR AIRWAYS

QR835 BKK 20.00 – DOH 23.00

QR069 DOH 01.55 – FRA 07.15

QR274 AMS 16.25 – DOH 23.30

QR836 DOH 02.15 – BKK 13.10

น้ำหนักกระเป๋า 25 KG.
ถือขึ้นเครื่อง 7 KG.



****เวลาบินอาจจะมีการเปลี่ยนแปลงเล็กน้อยขึ้นอยู่กับสายการบิน****

วันที่	โปรแกรมทัวร์	อาหาร			โรงแรม
		เช้า	เที่ยง	เย็น	
1	กรุงเทพฯ (สุวรรณภูมิ) – สนามบินโดฮา			✈	
2	มหาวิหารแฟรงก์เฟิร์ต – โรเมอร์เบิร์ก – อนุสาวรีย์สกุลเงินยูโร – ไฮเดลเบิร์ก – ปราสาทไฮเดลเบิร์ก – โคโลญ	✈	☉☉	☉☉ ขามู เยอรมัน	HOTEL LEONARDO , COLOGNE AIRPORT ระดับ 4 ดาวหรือเทียบเท่า
3	เมืองลักเซมเบิร์ก – จัตุรัสวิลเลียม – กรุง บรัสเซลส์ – ATOMIUM	☉☉	☉☉	☉☉	NH HOTEL , BRUSSELS ระดับ 4 ดาวหรือเทียบเท่า
4	เมืองบรูจจ์ – จัตุรัสกร็องป็ลัส – เจ้าหนูน้อย แมนเนแกนพิส	☉☉	☉☉	✕	NH HOTEL , BRUSSELS ระดับ 4 ดาวหรือเทียบเท่า
5	DESIGNER OUTLET ROERMOND – อัมสเตอร์ดัม – จัตุรัสตัมสแควร์	☉☉	✕	☉☉	MERCURE WEST HOTEL , AMSTERDAM ระดับ 4 ดาวหรือ เทียบเท่า
6	หมู่บ้านกังหันลมซานส์คันส์ – KEUKENHOF 2025	☉☉	☉☉	☉☉	MERCURE WEST HOTEL , AMSTERDAM ระดับ 4 ดาวหรือ เทียบเท่า
7	ล่องเรือหลังคากระจก – สนามบิน อัมสเตอร์ดัม – สนามบินโดฮา	☉☉	✕	✈	
8	สนามบินโดฮา – กรุงเทพฯ (สุวรรณภูมิ)	✈			

****รายการทัวร์อาจมีการเปลี่ยนแปลงตามความเหมาะสมโดยคำนึงถึงความปลอดภัยและผลประโยชน์ของลูกค้าเป็นหลัก****

DAY 1 กรุงเทพฯ (สุวรรณภูมิ) – สนามบินโดฮา (✈)

- 17.00 คณะพร้อมกัน ณ **ท่าอากาศยานนานาชาติสุวรรณภูมิ กรุงเทพฯ** ชั้น 4 เคาน์เตอร์เช็คอิน **สายการบินสายการบิน QATAR AIRWAYS** โดยมีเจ้าหน้าที่ของบริษัทฯ คอยให้การต้อนรับ อำนวยความสะดวกตลอดขั้นตอนการเช็คอิน และ หัวหน้าทัวร์ให้คำแนะนำเพื่อเตรียมความพร้อมก่อนออกเดินทาง
- 20.00 ออกเดินทางสู่ **ท่าอากาศยานนานาชาติ กรุงโดฮา ประเทศกาตาร์** โดยสายการบิน **QATAR AIRWAYS** เที่ยวบินที่ **QR835 ** มีบริการอาหารและเครื่องดื่มบนเครื่องบิน ****
- 23.00 เดินทางถึง **ท่าอากาศยานนานาชาติ กรุงโดฮา ประเทศกาตาร์ (เพื่อแวะเปลี่ยนเครื่อง)**

DAY 2 มหาวิหารแฟรงก์เฟิร์ต – โรเมอร์เบิร์ก – อนุสาวรีย์สกุลเงินยูโร – ไฮเดลเบิร์ก – ปราสาทไฮเดลเบิร์ก – โคโลญ (B/L/D)

- 02.00 ออกเดินทางสู่ **ท่าอากาศยานกรุงแฟรงก์เฟิร์ต ประเทศเยอรมัน** โดยสายการบิน **QATAR AIRWAYS** เที่ยวบินที่ **QR069 ** มีบริการอาหารและเครื่องดื่มบนเครื่องบิน ****
- 07.15 เดินทางถึง **ท่าอากาศยานกรุงแฟรงก์เฟิร์ต ประเทศเยอรมัน** หลังผ่านขั้นตอนการตรวจหนังสือเดินทาง และตรวจรับสัมภาระเรียบร้อยแล้ว เปลี่ยนการเดินทางเป็นรถโค้ชปรับอากาศ นำท่านแวะชม **มหาวิหารแฟรงก์เฟิร์ต (FRANKFURT CATHEDRAL)** มหาวิหารศักดิ์สิทธิ์ที่มีขนาดใหญ่ที่สุดแห่งนครแฟรงก์เฟิร์ต ถูกสร้างขึ้นแบบโกธิคสไตล์ในช่วงศตวรรษที่ 13 ซึ่งในอดีตกาลมหาวิหารแห่งนี้ยังใช้เป็นสถานที่ในการเลือกตั้งผู้ปกครองแคว้นแห่งโรมันคริสตจักร และเป็นสัญลักษณ์แห่งศูนย์รวมจิตใจของชาวเยอรมันตั้งแต่ศตวรรษที่19 เป็นต้นมา
- นำท่านแวะถ่ายรูป ณ **โรเมอร์เบิร์ก (ROMERBERG)** ซึ่งหมายถึงคำว่าโรมันในภาษาเยอรมัน บ้านที่ซื้อโดยสภาเมืองใน1405 จากครอบครัวพ่อค้าเศรษฐี บ้านหลังกลางกลายเป็นศาลากลางจังหวัดในเวลาต่อมา และมีการเชื่อมต่อในภายหลังกับอาคารข้างเคียงรวมจำนวน 9 หลังเป็นย่านตลาดเก่าหรือ Complex ของนครแฟรงก์เฟิร์ต โดยในอดีต Complex แห่งนี้ถูกทำลายพินาศย่อยยับโดยระเบิดในช่วงยุคสงครามโลกครั้งที่สอง แต่ได้ถูกฟื้นฟูให้กลับมามีสภาพดีดังเดิม



นำท่านถ่ายรูปกับ สัญลักษณ์เงินยูโร ที่อยู่ด้านหน้าตึก ยูโรทาวเวอร์ จะมีจุดแลนด์มาร์กขนาดใหญ่เรียกว่า **อนุสาวรีย์สกุลเงินยูโร (EURO MONUMENT)** มีลักษณะเป็นสัญลักษณ์ของสกุลเงินยูโรสีน้ำเงิน และมีดาวสีทองล้อมรอบอยู่ ซึ่งเป็นจุดแลนด์มาร์กที่นักท่องเที่ยวนิยมมาเที่ยวชมและถ่ายรูปเป็นที่ระลึก



เดินทางสู่ **เมืองไฮเดลเบิร์ก (HEIDELBERG)** (ระยะทาง 78 กม. ใช้เวลาเดินทาง 1 ชั่วโมง) เมืองที่สวยงาม โรแมนติกริมฝั่งแม่น้ำเน็คคาร์ (Neckar River) อดีตเมืองศูนย์กลางการศึกษาที่สำคัญของเยอรมัน และยังเป็นที่ตั้งของมหาวิทยาลัยไฮเดลเบิร์ก ซึ่งเป็นมหาวิทยาลัยแห่งแรกของเยอรมัน

เที่ยง

บริการอาหาร ณ ภัตตาคาร เมนูอาหารจีน

นำท่านถ่ายรูปด้านนอก **ปราสาทไฮเดลเบิร์ก (HEIDELBERG CASTLE)** ที่สร้างขึ้นบนเชิงเขาเหนือแม่น้ำเน็คคาร์ ซึ่งจากด้านบนปราสาทท่านยังสามารถมองเห็นทิวทัศน์ของเมืองไฮเดลเบิร์กได้โดยรอบ โดยตัวปราสาทสร้างจากหินทรายสีแดงซึ่งมีอายุเก่าแก่ กว่า 900 ปี ชมประตูคินเดียว (Elisabeth's Gate) ที่สร้างขึ้นโดยคำสั่งของพระเจ้าเฟเดอริก ที่สร้างเพื่อเป็นของขวัญวันเกิดแด่ พระมเหสี อลิซาเบธ ซึ่งสร้างเสร็จภายในคืนเดียว ชมถังไวน์ที่ใหญ่และเก่าแก่ที่สุดในโลกอายุ 100 กว่าปี มีความจุถึง 220,000 ลิตร เดินทางสู่ **ถนนฮอลสตราสเซ (HAUPTSTRASSE)** ถนนนี้เป็นถนนสายหลักของเมือง สถานที่ท่องเที่ยวของเมืองส่วน



ใหญ่ก็ตั้งอยู่ตามสองข้างทางของเมืองให้ดูกันไปเรื่อย ๆ แน่ใจว่าเมื่อเป็นถนนสายหลัก สองข้างทางก็ตั้งเต็มไปด้วยแหล่ง Shopping และของกิน

จากนั้นนำท่านเดินทางสู่ **เมืองโคโลญ (COLOGNE)** (ระยะเวลา 250 กม. ใช้เวลาเดินทาง 3 ชม.)

เมืองสำคัญริมแม่น้ำไรน์ และเป็นเมืองใหญ่อันดับ 4 ของประเทศเยอรมนี ศูนย์กลางทางการค้า งานศิลปะ และอุตสาหกรรม ทั้งยังเป็นแหล่งผลิตน้ำหอมออดิโคโลญ 4711 อันลือชื่อ นำเที่ยวชมตัวเมืองโคโลญ เมืองเก่าสมัยโรมันเรื่องอำนาจ นำท่านชม **มหาวิหารโคโลญ (COLOGNE CATHEDRAL)** ซึ่งเริ่มก่อสร้างมาตั้งแต่ปี 1248 แต่มีเหตุทำให้ต้องหยุดพักการก่อสร้างไปบ้างส่งผลให้ต้องใช้เวลารีกว่าหกร้อยปีจึงเสร็จสมบูรณ์ ทั้งนี้จึงแล้วเสร็จในปี 1880 มหาวิหารโคโลญ เป็นศาสนสถานของคริสต์ศาสนาโรมันคาทอลิก นับเป็นวิหารที่ใหญ่และสูงที่สุดในโลกในสมัยนั้น ลักษณะสถาปัตยกรรมแบบโกธิค เป็นหอคอยแผดสูงถึง 157 เมตร กว้าง 86 เมตรยาว 144 เมตร จุดประสงค์เพื่ออุทิศให้นักบุญปีเตอร์และพระแม่มาเรีย

ค่า

พักที่

บริการอาหาร ณ ภัตตาคาร **เมนูอาหารพื้นเมือง** **เมนูขามูเยอรมัน**

HOTEL LEONARDO , COLOGNE AIRPORT ระดับ 4 ดาวหรือเทียบเท่า

(*โรงแรมที่นำเสนอนี้เป็นการนำเสนอเบื้องต้นเท่านั้น ชื่อโรงแรมทางบริษัทจะทำการแจ้ง 7-10 วันก่อนการเดินทาง เนื่องจากโรงแรมมีจำนวนจำกัด หากเต็มทางบริษัทขอสงวนสิทธิ์ไปนอนเมืองใกล้เคียงแทน*)

DAY 3

เมืองลักเซมเบิร์ก – จัตุรัสวิลเลียม – กรุงบรัสเซลส์ – ATOMIUM

(B/L/D)

เช้า

บริการอาหาร ณ ห้องอาหารของโรงแรม

นำท่านเดินทางสู่ **เมืองลักเซมเบิร์ก (LUXEMBOURG)** (ระยะเวลา 207 กม. ใช้เวลาเดินทาง 2.30 ชม.) ประเทศที่ขึ้นชื่อว่าเล็กที่สุดแต่รวยที่สุดในยุโรปและไม่มีทางออกไปสู่ทะเล แต่โดดเด่นทางธรรมชาติและ ความงามของสถาปัตยกรรมอันเก่าแก่ที่ผสมผสานกับศิลปะแบบสมัยใหม่ได้อย่างลงตัว

นำท่านชม **มหาวิหารน็อทร์-ดามแห่งลักเซมเบิร์ก (CATHÉDRALE NOTRE-DAME DE LUXEMBOURG)** เป็นมหาวิหารที่มีชื่อเสียงของลักเซมเบิร์ก ด้วยสถาปัตยกรรมแบบโกธิคผสมเรอเนซองส์ ที่สวยงาม โดดเด่นด้วยยอดแหลมสูง 3 ยอด สามารถมองเห็นได้แต่ไกลและตกแต่งด้วยลวดลายอันสวยงาม จนเป็นเอกลักษณ์ นำท่านชม **สะพานอดอล์ฟ (ADOLPHE BRIDGE)** สะพานนี้นับว่าเป็นสะพานหินโค้ง (ARCH – BRIDGE) ที่ใหญ่ที่สุดในโลก สร้างขึ้นมาตั้งแต่ ค.ศ. 1900 โดยทอดตัวข้ามหุบเขา PETRUSSE VALLEY สร้างขึ้นเพื่อแสดงถึงความเป็นเอกราชและการมีอิสรภาพของประเทศลักเซมเบิร์ก

อิสระให้ท่านเดินชมเมืองและช้อปปิ้งที่ **จัตุรัสวิลเลียม (WILLIAM SQUARE)** ในอดีตสถานที่แห่งนี้เป็นที่สวนสนามของกองทัพทหารแห่งเมืองลักเซมเบิร์ก แต่ปัจจุบันจัตุรัสแห่งนี้ได้กลายเป็นศูนย์กลางของแหล่งช้อปปิ้ง ร้านอาหาร และสถานที่พบปะสังสรรค์ของผู้คนที่คึกคักมากที่สุด



เที่ยง

บริการอาหาร ณ ภัตตาคาร เมนูอาหารพื้นเมือง

นำท่านเดินทางสู่ **กรุงบรัสเซลส์ (BRUSSELS)** เมืองหลวงของประเทศเบลเยียม (ระยะทาง 212 กม. ใช้เวลาเดินทาง 2.30 ชม.) สถานที่ตั้งสำนักงานใหญ่องค์การสนธิสัญญาป้องกันแอตแลนติกเหนือ หรือนาโต จากนั้นนำท่านชมและถ่ายรูปเป็นที่ระลึกกับ **อนุสรณ์อะโตเมียม (ATOMIUM)** ซึ่งเป็นสัญลักษณ์ในการจัดงานแสดงสินค้าโลก “เอ็กซ์โป” เมื่อปี ค.ศ.1958 ถูกสร้างขึ้นโดยจำลองโลหะในลักษณะใสเหมือนคริสตัล โดยขนาดใหญ่กว่าโมเลกุลของจริงถึง 165 พันล้านเท่า



ค่ำ

พักที่

บริการอาหาร ณ ภัตตาคาร เมนูอาหารจีน

NH HOTEL , BRUSSELS ระดับ 4 ดาวหรือเทียบเท่า

(**โรงแรมที่นำเสนอนี้เป็นการนำเสนอเบื้องต้นเท่านั้น ชื่อโรงแรมทางบริษัทจะทำการแจ้ง 7-10 วันก่อนการเดินทาง เนื่องจากโรงแรมมีจำนวนจำกัด หากเต็มทางบริษัทขอสงวนสิทธิ์ไปนอนเมืองใกล้เคียงแทน**)

DAY 4

เมืองบรูจก์ – จัตุรัสกร็องปลัส – เจ้าหนูน้อยแมนเหนเกนพิส

(B/L/-)

เช้า

บริการอาหาร ณ ห้องอาหารของโรงแรม

นำท่านเดินทางสู่ **เมืองบรูจก์ (BRUGES)** (ระยะทาง 230 กม. ใช้เวลาเดินทาง 2.30 ชม.) เมืองหลวงของแคว้นฟลันเดอร์ ที่ได้ชื่อว่าเป็นเมืองที่สวยงามที่สุดเมืองหนึ่งของยุโรป ซึ่งเมืองบรูจก์ได้รับการกล่าวขานว่าเป็นเวนิสแห่งตอนเหนือ เป็นเมืองที่เงียบสงบ และเต็มไปด้วยมนต์เสน่ห์ของการผสมผสานระหว่างอารยธรรมในยุคสมัยกลางและสมัยใหม่ได้อย่างลงตัว อีกทั้งยังเป็นเมืองที่ได้รับการขึ้นทะเบียนให้เป็นมรดกโลกจากองค์การยูเนสโกอีกด้วย นอกจากนี้ เมืองบรูจก์ยังมีธรรมชาติอันงดงาม มีสถานที่ท่องเที่ยวที่หลากหลายซึ่งล้วนแต่แสดงให้เห็นเอกลักษณ์เฉพาะตัวของเมืองบรูจก์

พาทุกท่านสู่จัตุรัสใจกลางเมืองบรูจก์ ตั้งอยู่บริเวณใจกลางเมือง มีพื้นที่ประมาณ 1 เฮกตาร์ เป็นที่ตั้งของงานสถาปัตยกรรมอันทรงคุณค่ามากมาย ทั้ง หอระฆังเก่าแก่ในสมัยศตวรรษที่ 12 ศาลาว่าการเมืองในรูปแบบสถาปัตยกรรมสไตน์นีโอ โกธิค รวมทั้งรูปปั้น JAN BREYDEL และ PIETER DE CONINCK ซึ่งตั้งอยู่ใจกลางจัตุรัส ยิ่งไปกว่านั้นจัตุรัสแห่งนี้ ยังเป็นที่ตั้งของร้านอาหาร และร้านค้าอีกมากมาย อาทิ ร้านสินค้าแฟชั่นชั้นนำ และช็อคโกแลต ของฝากขึ้นชื่อของประเทศเบลเยียม



เที่ยง

บริการอาหาร ณ ภัตตาคาร เมนูอาหารจีน

นำท่านเดินทางสู่ **จัตุรัสกร็องปลัส (THE GRAND PLACE)** จัตุรัสหลักแห่งกรุงบรัสเซลส์ ซึ่งรายล้อมด้วยเหล่าอาคารเก่าอันสวยงามและกลมกลืนกันทางสถาปัตยกรรม และถือว่าเป็นจัตุรัสที่สวยงามที่สุดในโลก จัตุรัสแห่งนี้มีความกว้าง 68 เมตร ยาว 110 เมตร ในปัจจุบันจัตุรัสแห่งนี้ได้รับการขึ้นทะเบียนเป็นมรดกโลกทางวัฒนธรรมโดยองค์การยูเนสโก

นำท่านถ่ายรูปกับ **เจ้าหนูน้อยแมนเนเกนพิส (MANNEKEN PIS)** แปลว่า เด็กชายกำลังปัสสาวะเป็นน้ำพุขนาดเล็กหล่อด้วยทองแดง เป็นรูปปั้นเด็กชายยืนเปลือยยกกำลังปัสสาวะใส่อ่าง ตั้งอยู่ใจกลางบรัสเซลส์ ได้รับการติดตั้งราว ค.ศ. 1618 มีตำนานเล่าว่า เด็กชายคนหนึ่งชื่อ ยูเลียนสเกอ (JULIANSKE) มาพบสายชนวนระเบิดกำลังติดไฟ จึงปัสสาวะรดเพื่อดับชนวนและป้องกันเมืองไว้ ชาวเมืองจึงทำรูปแกะสลักนี้ไว้เพื่อระลึกถึงความกล้าหาญ ต่อมารูปสลักนี้ถูกขโมยสูญหายไปหลายครั้ง จึงถูกแทนที่รูปหล่อตัวปัจจุบัน



คำ อีสาระอาหารเพื่อความสะอาดในการท่องเที่ยว

พักที่ **NH HOTEL , BRUSSELS** ระดับ 4 ดาวหรือเทียบเท่า

(**โรงแรมที่นำเสนอเป็นการนำเสนอเบื้องต้นเท่านั้น ชื่อโรงแรมทางบริษัทจะทำการแจ้ง 7-10 วันก่อนการเดินทาง เนื่องจากโรงแรมมีจำนวนจำกัด หากเต็มทางบริษัทขอสงวนสิทธิ์ไปนอนเมืองใกล้เคียงแทน**)

DAY 5 DESIGNER OUTLET ROERMOND – อัมสเตอร์ดัม – จัตุรัสดัมสแควร์ (B/-D)

เช้า บริการอาหาร ณ ห้องอาหารของโรงแรม

นำท่านเดินทางสู่ **เมืองโรมอนด์ (ROERMOND)** (ใช้เวลาประมาณ 1.30 ชั่วโมง) เพื่อนำท่านเดินทางสู่ **DESIGNER OUTLET ROERMOND** เป็นเอาท์เล็ตจำหน่ายสินค้าแบรนด์เนมชื่อดังต่างๆ โดยจำหน่ายในราคาถูกกว่าราคาปกติอย่างน้อย 30 เปอร์เซ็นต์ และมีบางช่วงโปรโมชั่นพิเศษตามฤดูกาลต่างๆที่อาจลดราคาไปถึง 70 เปอร์เซ็นต์หรือมากกว่า ทำให้เป็นสถานที่ที่ได้รับความนิยมเป็นอย่างมากจากนักท่องเที่ยวที่ชื่นชอบการช้อปปิ้งสินค้าแบรนด์เนม โดย OUTLET แห่งนี้ขึ้นชื่อว่าถูกสุดในยุโรป



เที่ยง

อิสระอาหารเพื่อความสะดวกในการท่องเที่ยว

นำท่านสู่เมือง **เมืองอัมสเตอร์ดัม เมืองหลวงของเนเธอร์แลนด์** ซึ่งเป็นเมืองเล็กๆ ที่มีชื่อเสียงอันดับโลก มีคลองมากกว่า 165 แห่ง จนได้รับการขึ้นทะเบียนเป็นมรดกโลก โดยยูเนสโก (UNESCO) นอกจากนี้ ที่นี่ยังมีพิพิธภัณฑ์งานศิลปะของจิตรกรชื่อดังอันดับโลก และมีสถานที่ท่องเที่ยวทางประวัติศาสตร์ที่สวยงามอีกมากมาย

นำท่านชม **จัตุรัสดัมสแควร์ (DAM SQUARE)** ศูนย์กลางของเมืองที่มีอนุสรณ์สงครามเพื่อรำลึกถึงทหารที่เสียชีวิตในสงครามโลกครั้งที่ 2 และอดีตศาลาว่าการเมืองที่หลุยส์ โบนาปาร์ต เคยใช้เป็นพระราชวังหลวงในช่วงที่จักรพรรดิ นโปเลียนแห่งฝรั่งเศสเรืองอำนาจ

นำท่านถ่ายรูปกับ **พระราชวังหลวง (KONINKLIJK PALEIS)** สร้างขึ้นในปี ค.ศ. 1655 เพื่อใช้เป็นที่ว่าการเมือง แต่ต่อมาในปี 1801 หลังจากที่เนเธอร์แลนด์ตกเป็นเมืองขึ้นของฝรั่งเศส จนถึงปี ค.ศ. 1810 เมื่อฝรั่งเศสหมดอำนาจลงก็ยังคงใช้เป็นพระราชวังที่ประทับของกษัตริย์เนเธอร์แลนด์ และในปี 1967 สมเด็จพระราชินีนาถจูเลียนาได้ทรงย้ายไปประทับอยู่ที่เมืองเฮก จึงมีการซ่อมแซมพระราชวังแห่งนี้



คำ บริการอาหาร ณ ภัตตาคาร เมนูอาหารพื้นเมือง

พักที่ **MERCURE WEST HOTEL , AMSTERDAM** ระดับ 4 ดาวหรือเทียบเท่า

(**โรงแรมที่นำเสนอนี้เป็นการนำเสนอเบื้องต้นเท่านั้น ชื่อโรงแรมทางบริษัทจะทำการแจ้ง 7-10 วันก่อนการเดินทาง เนื่องจากโรงแรมมีจำนวนจำกัด หากเต็มทางบริษัทขอสงวนสิทธิ์ไปนอนเมืองใกล้เคียงแทน**)

DAY 6

หมู่บ้านกังหันลมชานส์คันส์ – KEUKENHOF 2025

(B/L/D)

เช้า บริการอาหาร ณ ห้องอาหารของโรงแรม

นำท่านเดินทางสู่ **หมู่บ้านกังหันลมชานส์คันส์ (ZAANSE SCHANS)** ปัจจุบันเป็นพิพิธภัณฑ์เปิด ท่านสามารถเข้าชมวิถีชีวิตความเป็นอยู่ของชาวดัตช์ ที่ใช้กังหันลมกว่าร้อยแห่งในงานอุตสาหกรรมมาตั้งแต่ศตวรรษที่ 17-18 โดยทำหน้าที่ผลิตน้ำมันจากดอกมัสตาร์ด กระดาษ งานไม้ นอกจากนี้ภายในหมู่บ้านแห่งนี้ยังมีพิพิธภัณฑ์ที่น่าสนใจ อาทิ พิพิธภัณฑ์เบเกอร์รี่-ชีสฟาร์ม นาฬิกา ร้านขายเครื่องกาแฟและชา



เที่ยง

บริการอาหาร ณ ภัตตาคาร เมนูอาหารพื้นเมือง

นำท่านเดินทางสู่ เมืองลิชเช่

นำท่านเข้าชมงานเทศกาลดอกทิวลิป **KEUKENHOF 2025** ซึ่งในช่วงระหว่างปลายเดือนมีนาคม – ต้นเดือนพฤษภาคมของทุกปี และเปิดให้เข้าชมเพียงปีละหนึ่งครั้ง ภายในประกอบไปด้วยทิวลิปที่มีมากกว่า 7 ล้านต้น มีพื้นที่กว่า 200 ไร่ ออกดอกบานสะพรั่งอยู่ดูละลานตา ประกอบไปด้วยต้นไม้ใหญ่อันเก่าแก่มิทางเดินอันร่มรื่น บ้างก็มีงานประติมากรรมประดับสวนอยู่เป็นระยะ มีสระน้ำและน้ำพุ มีศาลาจัดแสดงกิจกรรมต่างๆ เกี่ยวกับดอกไม้มากมาย



ค่ำ

บริการอาหาร ณ ภัตตาคาร เมนูอาหารจีน

พักที่

MERCURE WEST HOTEL , AMSTERDAM ระดับ 4 ดาวหรือเทียบเท่า

(**โรงแรมที่นำเสนอเป็นการนำเสนอเบื้องต้นเท่านั้น ชื่อโรงแรมทางบริษัทจะทำการแจ้ง 7-10 วันก่อนการเดินทาง เนื่องจากโรงแรมมีจำนวนจำกัด หากเต็มทางบริษัทขอสงวนสิทธิ์ไปนอนเมืองใกล้เคียงแทน**)

DAY 7

ล่องเรือหลังคากระจก – สนามบินอัมสเตอร์ดัม – สนามบินโดฮา

(BI-I✈)

เช้า

บริการอาหาร ณ ห้องอาหารของโรงแรม

ชมเมืองอัมสเตอร์ดัมโดยการ **ล่องเรือหลังคากระจก** ลัดเลี้ยวเข้าตามลำคลอง สัมผัสชีวิตความเป็นอยู่ รวมทั้งสภาพบ้านเรือนเก่าแก่อันงดงามสืบทอดมาตั้งแต่สมัยศตวรรษที่ 17 และทัศนียภาพของบ้านเรือนอันสวยงามอย่างมีเอกลักษณ์

นำเข้าชมสถาบันสอนการเจียรไนเพชรที่มีชื่อเสียงท่านจะได้สัมผัสและเรียนรู้พื้นฐานในการดูและการเจียรไนเพชรในรูปแบบต่างๆ พร้อมกันนั้นยังได้มีโอกาสเลือกซื้อเพชรเม็ดงามในราคาโรงงาน และท่านสามารถเลือกชมสินค้าอื่น อย่างนาฬิกาที่ชื่อดังมากมาย อาทิ เช่น ROLEX,PANERAI,TAG HEUER, IWC, PIAGET, LONGINES, OMEGA, TISSOT, CARTIER, BREITLING, CHOPARD รวมไปถึงนาฬิกาแฟชั่น อย่าง GUCCI , DIESEL, DKNY, CHANEL, ICE, EMPORIO ARMANI, SWATCH, MICHEAL KORS, TOMMY HILFIGER ฯลฯ



เที่ยง

อิสระอาหารเพื่อความสะดวกในการท่องเที่ยว

13.00

นำท่านเดินทางสู่ **ท่าอากาศยานนานาชาติอัมสเตอร์ดัม ประเทศเนเธอร์แลนด์** เพื่อให้ท่านได้ทำ TAX REFUND และเตรียมการเช็คอินเดินทางกลับ

16.15

ออกเดินทางสู่ **ท่าอากาศยานนานาชาติอัมสเตอร์ดัม ประเทศเนเธอร์แลนด์** โดยสายการบิน **QATAR AIRWAYS** เที่ยวบินที่ **QR274 **** มีบริการอาหารและเครื่องดื่มบนเครื่องบิน ******

23.30

เดินทางถึง **ท่าอากาศยานนานาชาติ กรุงโดฮา ประเทศกาตาร์ (เพื่อแวะเปลี่ยนเครื่อง)**

DAY 8 สนามบินโดฮา – กรุงเทพฯ (สุวรรณภูมิ) (±)

02.15 ออกเดินทางสู่ ท่าอากาศยานนานาชาติสุวรรณภูมิ ประเทศไทย โดยสายการบิน **QATAR AIRWAYS** เที่ยวบินที่ **QR836** ** มีบริการอาหารและเครื่องดื่มบนเครื่องบิน **

13.10 เดินทางถึง ท่าอากาศยานนานาชาติสุวรรณภูมิ ประเทศไทย โดยสวัสดิภาพและความประทับใจ
**** หากลูกค้าท่านใดที่จำเป็นต้องออกตัวภายใน (ตัวเครื่องบิน , ตัวรถทัวร์ , ตัวรถไฟ)**

กรุณาสอบถามเจ้าหน้าที่ของบริษัท ทุกครั้งก่อนทำการออกตัวเนื่องจากสายการบินอาจมีการปรับเปลี่ยนไฟล์ท หรือ เวลาบิน โดยไม่ได้แจ้งให้ทราบล่วงหน้า ท่านใดมีไฟล์ทบินภายในประเทศต่อ โปรดแจ้งให้บริษัทฯทราบในวันจองทัวร์ทั้งนี้เพื่อประโยชน์ของท่านเอง **

อัตราค่าบริการ

กำหนดการเดินทาง	รายละเอียดไฟล์ทบิน	ผู้ใหญ่ ห้องละ 2-3 ท่าน อัตราท่านละ	1 เด็ก 2 ผู้ใหญ่ เด็กมีเตียง (อายุไม่เกิน 12 ปี) ท่านละ	1 เด็ก 2 ผู้ใหญ่ เด็กไม่มีเตียง (อายุไม่เกิน 12 ปี) ท่านละ	พักเดี่ยว เพิ่ม อัตรา ท่านละ
13 – 20 เมษายน 68	QR835/069 BKK-DOH-FRA QR274/836 AMS-DOH-BKK	73,999	73,999	70,999	11,000
ในกรณีที่ JOIN LAND (ไม่ใช่ตัวเครื่องบิน) ลดราคาทัวร์ออกไปท่านละ 20,000 บาท					

** อัตรานี้ยังไม่รวมค่าทิปพนักงานขับรถ หัวหน้าทัวร์ และ มัคคุเทศก์ท้องถิ่น **ตามธรรมเนียม 70 ยูโร (EURO) ต่อทริป** ต่อ ลูกค้ำ ผู้เดินทาง 1 ท่าน รวมไปถึงเด็ก ยกเว้นเด็กอายุไม่ถึง 2 ปี ณ วันเดินทางกลับ (Infant) ทั้งนี้ท่านสามารถให้มากกว่านี้ได้ตามความเหมาะสมและความพึงพอใจของท่าน โดยส่วนนี้ ทางบริษัทขอสงวนสิทธิ์ในการเรียกเก็บก่อนเดินทางทุกท่าน ที่สนามบิน ในวันเช็คอิน **

**** ราคาเด็กอายุไม่ถึง 2 ปี ณ วันเดินทางกลับ (Infant) ท่านละ 10,000 บาท ** (ไม่มีที่นั่งบนเครื่องบิน)**

อัตราค่าบริการนี้ รวม

- ค่าบัตรโดยสารโดยเครื่องบิน (ตัว) ไป และ กลับพร้อมคณะ ชั้นประหยัด (ECONOMY CLASS) รวมถึงค่าภาษีสนามบิน และค่าภาษีน้ำมันทุกแห่ง กรณีต้องการอัพเกรด UPGRADE หรือ เปลี่ยนแปลงบัตรโดยสาร ไม่ว่าจะเที่ยวใดเที่ยวหนึ่ง กรุณาติดต่อเจ้าหน้าที่เป็นกรณีพิเศษ โดยอ้างอิงค่าใช้จ่ายการจองทัวร์แบบ ไม่ใช่ตัวเครื่องบิน ตามที่ตามที่ตารางอัตราค่าบริการระบุ
- ค่าธรรมเนียมการโหลดกระเป๋าสัมภาระลงใต้ท้องเครื่องบิน สายการบินอนุญาตให้โหลดกระเป๋าสัมภาระลงใต้ท้องเครื่องบิน **โดยมีน้ำหนักไม่เกิน 30 กก.** และ **ถือขึ้นเครื่องบินได้น้ำหนักไม่เกิน 7 กก.** (ไม่จำกัดจำนวนชิ้น แต่ทั้งนี้เจ้าหน้าที่จะพิจารณาตามความเหมาะสม)ต่อท่าน(ตามเงื่อนไขของสายการบิน)
- ค่ารถโค้ชปรับอากาศตลอดเส้นทางตามรายการระบุ
- ค่าโรงแรมที่พักระดับมาตรฐานตามรายการที่ระบุ (พัก 2-3 ท่าน ต่อ ห้อง) ในกรณีมีงานเทรดแฟร์ การแข่งขันกีฬา หรือ กิจกรรมอื่นๆ ที่ทำให้โรงแรมตามรายการที่ระบุเต็ม ทางบริษัทขอสงวนสิทธิ์ในการปรับเปลี่ยนโรงแรมที่พัก ไปเป็นเมืองใกล้เคียงแทน อ้างอิงมาตรฐานคุณภาพและความเหมาะสมเดิม โดยคำนึงถึงประโยชน์ของลูกค้าเป็นสำคัญ
- ค่าธรรมเนียมเข้าชมสถานที่ต่างๆ ตามรายการที่ระบุ กรณีไม่รวมจะชี้แจงแต่ละสถานที่ในโปรแกรม
- ค่าอาหาร ตามรายการที่ระบุ โดยทางบริษัทขอสงวนสิทธิ์ในการเปลี่ยนแปลงตามความเหมาะสม
- ค่ามัคคุเทศก์ที่คอยอำนวยความสะดวกตลอดการเดินทาง
- ค่าเบี้ยประกันอุบัติเหตุในการเดินทางท่องเที่ยวต่างประเทศ วงเงินประกันสูงสุดท่านละ 1,000,000 บาท (เงื่อนไขตามกรมธรรม์)
- รวมภาษีมูลค่าเพิ่ม 7% และ ภาษี ณ ที่จ่าย 3% (เฉพาะค่าบริการ)

อัตราค่าบริการนี้ ไม่รวม

- ค่าใช้จ่ายส่วนตัวของผู้เดินทาง อาทิ ค่าทำหนังสือเดินทาง ค่าโทรศัพท์ ค่าอาหาร เครื่องดื่ม ค่าช้อปปิ้ง ค่ามินิบาร์ในห้องและค่าพาหนะต่างๆ ที่ไม่ได้ระบุในรายการ
- ค่าทิปพนักงานขับรถ หัวหน้าทัวร์ และ มัคคุเทศก์ท้องถิ่น **ตามธรรมเนียม 70 EURO ต่อ ทริป** ต่อ ลูกค้ำ ผู้เดินทาง 1 ท่าน รวมไปถึงเด็ก ยกเว้นเด็กอายุไม่ถึง 2 ปี ณ วันเดินทางกลับ (INFANT) ทั้งนี้ท่านสามารถให้มากกว่านี้ได้ตามความเหมาะสมและความพึงพอใจของท่าน โดยส่วนนี้ ทางบริษัทขอสงวนสิทธิ์ในการเรียกเก็บก่อนเดินทางทุกท่าน ที่สนามบิน ในวันเช็คอิน
- ค่าธรรมเนียมในกรณีที่กระเป๋าสัมภาระที่มีน้ำหนักเกินกว่าที่สายการบินนั้นๆกำหนดหรือสัมภาระใหญ่เกินขนาดมาตรฐาน

- ค่าธรรมเนียมการจองที่นั่งบนเครื่องบินตามความต้องการเป็นกรณีพิเศษหากสามารถทำได้ ทั้งนี้ขึ้นอยู่กับสายการบิน และ รุ่นของเครื่องบินแต่ละไฟล์ท์ที่ใช้บิน ซึ่งอาจเปลี่ยนแปลงได้อยู่ที่สายการบินเป็นผู้กำหนด
- ค่าภาษีน้ำมัน ที่สายการบินเรียกเก็บเพิ่ม ภายหลังจากทางบริษัทฯ ได้ออกตั๋วเครื่องบินไปแล้ว
- ค่าวีซ่าเซงกันแบบท่องเที่ยว + ประกันการเดินทาง + ค่าบริการยื่นวีซ่า (6,000 บาท)

เงื่อนไขการจอง และการชำระเงิน

- กรุณาทำการจองล่วงหน้าอย่างน้อย 30 วัน ก่อนออกเดินทาง **มัดจำท่านละ 30,000 บาท และค่าบริการยื่นวีซ่า 6,000 บาท (กรุณาชำระค่าบริการยื่นวีซ่าพร้อมมัดจำ)** และตัดที่นั้งการจองภายใน 2 วัน ตัวอย่างเช่น ท่านจองวันนี้ กรุณาชำระเงินใน2วันถัดไป ก่อนเวลา 16.00 น. เท่านั้น โดยระบบจะยกเลิกอัตโนมัติทันที หากยังไม่ได้รับยอดเงินตามเวลาที่กำหนด และหากท่านมีความประสงค์จะต้องเดินทางในพีเรียดเดิม ท่านจำเป็นต้องทำจองเข้ามาใหม่ นั้นหมายความว่า กรณีที่มีคิวรอ (Waiting List) ก็จะทำให้สิทธิ์ไปตามระบบ ตามลำดับ เนื่องจากทุกพีเรียด เรามีที่นั่งราคาพิเศษจำนวนจำกัด
- **ชำระส่วนที่เหลือทั้งหมด 30 วันก่อนเดินทาง**
- กรณีลูกค้าเดินทางไม่ได้ สามารถเปลี่ยนชื่อคนเดินทางได้ ก่อนเดินทาง 21 วัน ขอสงวนสิทธิ์ไม่คืนค่าใช้จ่ายใดๆในกรณีที่ไม่สามารถหาคนมาแทนได้

เงื่อนไขการยกเลิก และ เปลี่ยนแปลงการเดินทาง

- ยกเลิกก่อนการเดินทาง **ตั้งแต่ 30 วันขึ้นไป** คืนเงินค่าทัวร์โดยหักค่าใช้จ่ายที่เกิดขึ้นจริง
- ในกรณีที่วันเดินทางตรงกับวันหยุดนักขัตฤกษ์ ต้องยกเลิกก่อน 45 วัน**
- ยกเลิกก่อนการเดินทาง **15-29 วัน** คืนเงิน 50%ของค่าทัวร์ หรือหักค่าใช้จ่ายตามจริง เช่น ค่ามัดจำตัวเครื่องบิน โรงแรม และค่าใช้จ่ายจำเป็นอื่นๆ
- ยกเลิกก่อนการเดินทาง **น้อยกว่า 15วัน** ขอสงวนสิทธิ์ไม่คืนเงินค่าทัวร์ที่ชำระแล้วทั้งหมด
- หากมีการยกเลิกการเดินทางโดยไม่ใช่ความผิดของบริษัททัวร์ ทางบริษัทขอสงวนสิทธิ์ไม่รับผิดชอบ และ คืนค่าทัวร์ส่วนใดส่วนหนึ่งให้ท่านได้ไม่ว่ากรณีใดๆทั้งสิ้น เช่น สถานทูตปฏิเสธวีซ่า ด้านตรวจคนเข้าเมือง นโยบายห้ามเข้าออกประเทศฯลฯ
- กรณีต้องการเปลี่ยนแปลงผู้เดินทาง (เปลี่ยนชื่อ) จะต้องแจ้งให้ทางบริษัททราบล่วงหน้า อย่างน้อย 21 วัน ก่อนออกเดินทาง กรณีแจ้งหลังจากเจ้าหน้าที่ออกเอกสารเรียบร้อยแล้ว ไม่ว่าจะส่วนใดส่วนหนึ่ง ทางบริษัทขอสงวนสิทธิ์ในการ

เรียกเก็บค่าใช้จ่ายที่เกิดขึ้นจริงทั้งหมด ทั้งนี้ขึ้นอยู่กับช่วงพีเรียดวันที่เดินทาง และกระบวนการของแต่ละคณะ เป็นสำคัญด้วย กรุณาสอบถามกับเจ้าหน้าที่เป็นกรณีพิเศษ

- กรณีต้องการเปลี่ยนแปลงพีเรียดวันเดินทาง (เลื่อนวันเดินทาง) ทางบริษัทขอสงวนสิทธิในการหักค่าใช้จ่ายการดำเนินการต่าง ๆ ที่เกิดขึ้นจริงสำหรับการดำเนินการจองครั้งแรก ตามจำนวนครั้งที่เปลี่ยนแปลง ไม่ว่าจะกรณีใดๆ ทั้งสิ้น

เงื่อนไขสำคัญอื่น ๆ ที่ท่านควรทราบก่อนการเดินทาง

- คณะจะสามารถออกเดินทางได้ตามจำเป็นต้องมีขั้นต่ำ อย่างน้อย 15 ท่าน หากต่ำกว่ากำหนด คณะจะไม่สามารถเดินทางได้ หากผู้เดินทางทุกท่านยินดีที่จะชำระค่าบริการเพิ่มเพื่อให้คณะเดินทางได้ ทางบริษัทยินดีที่จะประสานงาน เพื่อให้ทุกท่านเดินทางตามความประสงค์ต่อไป
- ทางบริษัทขอสงวนสิทธิในการงดออกเดินทาง หรือ เลื่อนการเดินทางไปในพีเรียดวันอื่นต่อไป โดยทางบริษัทฯ จะแจ้งให้ท่านทราบล่วงหน้าเพื่อวางแผนการเดินทางใหม่อีกครั้ง ทั้งนี้ ก่อนคอนเฟิร์มผลงาน กรุณาติดต่อเจ้าหน้าที่เป็นกรณีพิเศษทุกครั้งหากท่านลงงานแล้วไม่สามารถเปลี่ยนแปลงได้
- กรณีที่ท่านต้องออกบัตรโดยสารภายใน (ตัวภายในประเทศ เช่น ตัวเครื่องบิน , ตัวรถทัวร์ , ตัวรถไฟ) กรุณาติดต่อสอบถามเพื่อยืนยันกับเจ้าหน้าที่ก่อนทุกครั้ง และควรจองบัตรโดยสารภายในที่สามารถเลื่อนวันและเวลาเดินทางได้ เพราะมีบางกรณีที่สายการบินอาจมีการปรับเปลี่ยนไฟล์บิน หรือ เวลาบิน โดยไม่แจ้งให้ทราบล่วงหน้า ทั้งนี้ขึ้นอยู่กับฤดูกาล สภาพภูมิอากาศ และ ตารางบินของท่าอากาศยานเป็นสำคัญเท่านั้น สิ่งสำคัญ ท่านจำเป็นต้องมาถึงสนามบินเพื่อเช็คอินก่อนเครื่องบิน อย่างน้อย 3 ชั่วโมง โดยในส่วนนี้หากเกิดความเสียหายใดๆ บริษัทขอสงวนสิทธิในการไม่รับผิดชอบค่าใช้จ่ายที่เกิดขึ้นใดๆทั้งสิ้น
- อาจจะมีการเปลี่ยนแปลงไฟล์บิน จากสายการบิน จะแจ้งให้ท่านทราบอีกครั้งก่อนการเดินทาง
- กรณีที่ท่านเป็นอิสลาม ไม่ทานเนื้อสัตว์ หรือ แพ้อาหารบางประเภท กรุณาแจ้งเจ้าหน้าที่เป็นกรณีพิเศษ
- กรณีผู้เดินทางต้องการความช่วยเหลือเป็นพิเศษ อาทิเช่น ใช้วีลแชร์ (Wheel Chair) กรุณาแจ้งบริษัทฯ อย่างน้อย 7 วันก่อนการเดินทาง หรือตั้งแต่ที่ท่านเริ่มจองทัวร์ เพื่อให้ทางบริษัทประสานงานกับสายการบินเพื่อจัดเตรียมล่วงหน้า กรณีมีค่าใช้จ่ายเพิ่มเติม ทางบริษัทขอสงวนสิทธิในการเรียกเก็บค่าใช้จ่ายตามจริงที่เกิดขึ้นกับผู้เดินทาง
- กรุณาส่งรายชื่อผู้เดินทาง พร้อมสำเนาหน้าแรกของหนังสือเดินทางทุกท่านให้กับเจ้าหน้าที่หลังจากชำระเงินกรณีที่ท่านเดินทางเป็นครอบครัว (หลายท่าน) กรุณาแจ้งรายชื่อนอนกับเจ้าหน้าที่ให้ทราบ
- กรณีที่ออกบัตรโดยสาร (ตัว) เรียบร้อยแล้ว มีรายละเอียดส่วนใดผิด ทางบริษัทขอสงวนสิทธิในการรับผิดชอบไม่ว่าส่วนใดส่วนหนึ่ง หากท่านไม่ดำเนินการส่งสำเนาหน้าแรกของหนังสือเดินทางให้ทางบริษัทเพื่อใช้ในการออกบัตรโดยสาร

- หลังจากท่านชำระค่าทัวร์ครบตามจำนวนเรียบร้อยแล้ว ทางบริษัทจะนำส่งใบนัดหมายและเตรียมตัวการเดินทางให้ท่านอย่างน้อย 3 หรือ 7 วัน ก่อนออกเดินทาง
- อัตราทัวร์นี้ เป็นอัตราสำหรับบัตรโดยสารเครื่องบินแบบหมู่คณะ (ตัวกรุ๊ป) ท่านจะไม่สามารถเลื่อนไฟล์ท วัน ไป หรือ กลับส่วนใดได้ จำเป็นจะต้องไป และ กลับ ตามกำหนดการเท่านั้น หากต้องการเปลี่ยนแปลงกรุณาติดต่อเจ้าหน้าที่เป็นกรณีพิเศษ
- ทางบริษัทไม่มีนโยบายจัดคูนอนให้กับลูกค้าที่ไม่รู้จักกันมาก่อน เช่น กรณีที่ท่านเดินทาง 1 ท่าน จำเป็นต้องชำระค่าห้องพักเดี่ยวตามที่ระบุ
- หนังสือเดินทาง หรือ พาสปอร์ต ต้องมีอายุใช้งานได้คงเหลือไม่น้อยกว่า 6 เดือน ณ วันกลับ
- ฤดูหนาวในต่างประเทศ มีข้อควรระวัง สภาพอากาศจะมีดีเร็วกว่าปกติ สีโมงเย็นก็จะเริ่มมีดีแล้ว สถานที่ท่องเที่ยวต่าง ๆ จะปิดเร็วกว่าปกติ ประมาณ 1-2 ชม. การเดินทางควรเผื่อเวลาให้เหมาะสม และ หากมีสถานที่ท่องเที่ยวกลางแจ้ง เวลาเดินทางควรเผื่อเวลาให้เหมาะสม และ หากมีสถานที่ท่องเที่ยวกลางแจ้ง เวลาเดินทางควรเผื่อเวลาให้เหมาะสม และ หากมีสถานที่ท่องเที่ยวกลางแจ้ง เวลาเดินทางควรเผื่อเวลาให้เหมาะสม
- ทางบริษัทขอสงวนสิทธิ์เปลี่ยนแปลงโปรแกรมได้ตามความเหมาะสม เนื่องจากฤดูกาล สภาพภูมิอากาศ เหตุการณ์ทางการเมือง การล่าช้าของสายการบิน เงื่อนไขการให้บริการของรถในแต่ละประเทศ เป็นต้น โดยส่วนนี้ทางบริษัทจะคำนึงถึงประโยชน์ของลูกค้าเป็นสำคัญ หากกรณีที่จำเป็นจะต้องมีค่าใช้จ่ายเพิ่ม ทางบริษัทจะแจ้งให้ทราบล่วงหน้า
- เนื่องจากการเดินทางท่องเที่ยวในครั้งนี้ เป็นการชำระแบบเหมาจ่ายขาดกับบริษัทตัวแทนในต่างประเทศ ทางบริษัทจึงขอสงวนสิทธิ์ไม่สามารถขอรับเงินคืนได้ในบริการบางส่วน หรือ ส่วนใดส่วนหนึ่งที่ท่านไม่ต้องการได้รับการบริการหากระหว่างเดินทาง สถานที่ท่องเที่ยวใดที่ไม่สามารถเข้าชมได้ ไม่ว่าจะด้วยสาเหตุใดก็ตาม ทางบริษัทขอสงวนสิทธิ์ในการไม่สามารถคืนค่าใช้จ่ายไม่ว่าส่วนใดส่วนหนึ่งให้ท่าน เนื่องจากทางบริษัทได้ทำการจองและถูกเก็บค่าใช้จ่ายแบบเหมาจ่ายไปแล้ว
- กรณีที่ท่านถูกปฏิเสธการเดินทางเข้าเมือง ทางบริษัทขอสงวนสิทธิ์ไม่รับผิดชอบค่าใช้จ่ายที่จะเกิดขึ้นตามมา และ จะไม่สามารถคืนเงินค่าทัวร์ที่ท่านชำระเรียบร้อยแล้วไม่ว่าส่วนใดส่วนหนึ่ง
- หากวันเดินทาง เจ้าหน้าที่สายการบิน หรือ ด่านตรวจคนออก และ เข้าเมือง ตรวจพบ หนังสือเดินทาง (พาสปอร์ต) ของท่านชำรุดแม้เพียงเล็กน้อย เช่น เปียกน้ำ ขาดไปหน้าใดหน้าหนึ่ง มีหน้าใดหน้าหนึ่งหายไป มีกระดาษหน้าใดหน้าหนึ่งหลุดออกมา มีรอยแยกระหว่างสันของเล่มหนังสือเดินทาง เป็นต้น ไม่ว่าจะกรณีใด ๆ ทั้งสิ้นทางสายการบิน หรือ เจ้าหน้าที่ด่านตรวจคนออก และ เข้าเมือง มีสิทธิ์ไม่อนุญาตให้ท่านเดินทางต่อไปได้ ดังนั้นกรุณาตรวจสอบ และ ดูแล หนังสือเดินทางของท่านให้อยู่ในสภาพดีอยู่ตลอดเวลา ขณะเดินทาง กรณีชำรุด กรุณาติดต่อกรมการกงสุลกระทรวงการต่างประเทศเพื่อทำหนังสือเดินทางฉบับใหม่ โดยใช้ฉบับเก่าไปอ้างอิง และ ยืนยัน

ด้วย พร้อมกันแจ้งมาที่บริษัทเร็วที่สุด เพื่อยืนยันการเปลี่ยนแปลงข้อมูลหนังสือเดินทาง หากท่านได้ส่งเอกสารมาที่บริษัทเรียบร้อยแล้ว กรณีที่ยังไม่แ (ตัวเครื่องบิน) ท่านสามารถเปลี่ยนแปลงได้ไม่มีค่าใช้จ่าย แต่หากออกบัตรโดยสาร (ตัวเครื่องบิน) เรียบร้อยแล้ว ทางบริษัทขอสงวนสิทธิ์ในการเรียกเก็บค่าใช้จ่ายที่เกิดขึ้นจริงทั้งหมด ซึ่งโดยส่วนใหญ่ตัวเครื่องบินแบบกรู๊ปจะออกก่อนออกเดินทางประมาณ 14-20 วัน ทั้งนี้ขึ้นอยู่กับกระบวนการและขั้นตอนของแต่ละคณะ

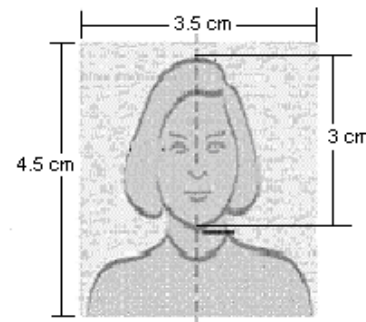
- เกี่ยวกับที่นั่งบนเครื่องบิน เนื่องจากบัตรโดยสาร (ตัว) เป็นลักษณะของคณะ (กรู๊ป อัตรพิเศษ) สายการบิน ขอสงวนสิทธิ์ในการเลือกที่นั่งบนเครื่องบิน กรณีลูกค้าเดินทางด้วยกัน กรุณาเช็คอินพร้อมกัน และ สายการบินจะพยายามที่สุดให้ท่านได้นั่งด้วยกัน หรือ ใกล้กันให้มากที่สุด
- ข้อมูลเพิ่มเติมเกี่ยวกับห้องพักในโรงแรมที่พัก เนื่องจากการวางแผนแบบห้องพักของแต่ละโรงแรมแตกต่างกัน จึงอาจทำให้ห้องพักแบบห้องพักเดี่ยว (Single) และห้องคู่ (Twin/Double) และ ห้องพักแบบ 3 ท่าน (Triple) จะแตกต่างกัน บางโรงแรม ห้องพักแต่ละแบบอาจจะอยู่คนละชั้นกัน (ไม่ติดกันเสมอไป)
- ขอสงวนสิทธิ์การเก็บค่าน้ำมันและภาษีสนามบินทุกแห่งเพิ่ม หากสายการบินมีการปรับขึ้นก่อนวันเดินทาง
- มัคคุเทศก์ พนักงาน และตัวแทนของผู้จัด ไม่มีสิทธิในการให้คำสัญญาใดๆทั้งสิ้นแทนบริษัทผู้จัด นอกจากมีเอกสารลงนามโดยผู้มีอำนาจของผู้จัดกำกับเท่านั้น
- บริษัทขอสงวนสิทธิ์ในการไม่รับผิดชอบใดๆทั้งสิ้น หากเกิดกรณีความล่าช้าจากสายการบิน , การยกเลิกบิน , การประท้วง , การนัดหยุดงาน , การก่อการจลาจล , ภัยธรรมชาติ , การนำสิ่งของผิดกฎหมาย ซึ่งอยู่นอกเหนือความรับผิดชอบของบริษัท
- บริษัทขอสงวนสิทธิ์ในการไม่รับผิดชอบใดๆทั้งสิ้น หากเกิดสิ่งของสูญหายระหว่างการเดินทาง ไม่ว่าจะกรณีใดๆก็ตาม และ ขอสงวนสิทธิ์ในการเรียกเก็บค่าใช้จ่ายตามจริง กรณีท่านลืมสิ่งของไว้ที่โรงแรมและจำเป็นต้องส่งมายังจุดหมายปลายทางตามที่ท่านต้องการ
- รายการนี้เป็นเพียงข้อเสนอที่ต้องได้รับการยืนยันจากบริษัทฯอีกครั้งหนึ่ง หลังจากได้สำรองโรงแรมที่พักในต่างประเทศเรียบร้อยแล้ว โดยโรงแรมจัดในระดับใกล้เคียงกัน ซึ่งอาจจะปรับเปลี่ยนตามที่ระบุในโปรแกรม

เมื่อท่านชำระเงินค่าทัวร์ให้กับทางบริษัทฯแล้วทางบริษัทฯ จะถือว่าท่านได้ยอมรับเงื่อนไขข้อตกลงทั้งหมดนี้แล้ว

เอกสารประกอบการยื่นขอวีซ่าเซงเก้น (เบลเยียม)

1. **หนังสือเดินทางเล่มปัจจุบัน ฉบับจริง** มีอายุการใช้งานไม่น้อยกว่า 6 เดือน และมีหน้าว่างไม่ต่ำกว่า 2 หน้า (หากเคยมีวีซ่าเซงเก้น กรุณาแนบมาด้วย)

2. **รูปถ่ายสี** หน้าตรง ขนาด 3.5 x 4.5 ซม. ใบหน้าประมาณ 3 ซม. จำนวน 2 รูป จากหลังต้องเป็นพื้นสีขาวเท่านั้น ภาพถ่ายจะต้องครอบคลุมถึงศีรษะ และด้านบนของหัวไหล่ เพื่อสามารถเห็นใบหน้าถึง 70-80% ของภาพ และเพื่อความชัดเจน และมีอายุไม่เกิน 6 เดือน



3. **หลักฐานการทำงาน/การเรียน (ภาษาอังกฤษเท่านั้น)**

- **กรณีผู้เดินทางเป็นเจ้าของกิจการบริษัท / ร้านค้า :**
หนังสือรับรองบริษัทฯ ประทับตราฯ และเซ็นรับรอง (**มีอายุไม่เกิน 3 เดือน**) / ใบจดทะเบียนพาณิชย์หรือใบจดทะเบียนการค้า

- **กรณีพนักงานบริษัท :** จดหมายรับรองการทำงานจากนายจ้าง (ตัวจริงเท่านั้น) ระบุตำแหน่ง วันเริ่มงาน เงินเดือน จดหมายรับรองการทำงานให้ระบุ **TO WHOM IT MAY CONCERN** แทนการระบุชื่อประเทศ จดหมายจะต้องออกจากองค์กรหรือบริษัท ที่มีหัวจดหมาย ตราประทับ ที่อยู่ และเบอร์ติดต่ออย่างชัดเจน

- **กรณีที่เป็นข้าราชการ :** หนังสือรับรองการทำงานจากหน่วยงาน

- **กรณีเกษียณ :** จดหมายชี้แจงตนเองเกี่ยวกับการเกษียณอายุ

- **กรณีประกอบธุรกิจไม่จดทะเบียน :** จดหมายชี้แจงตนเองเกี่ยวกับหน้าที่การงาน

- **กรณีเป็นนักเรียน นักศึกษา :** จดหมายรับรองการเรียน ภาษาอังกฤษ (ตัวจริงเท่านั้น)

(จดหมายรับรองการทำงาน / การเรียน ต้องมีอายุไม่เกิน 30 วัน นับจากวันยื่นวีซ่า จดหมายต้องเป็นภาษาอังกฤษเท่านั้นและต้องสะกดชื่อ-นามสกุลให้ถูกต้องตามหน้าพาสปอร์ต)

4. **หลักฐานการเงิน** สถานทูตรับพิจารณา **บัญชีประเภทออมทรัพย์ และเอกสารการเงินต้องขอจากธนาคารเท่านั้น ไม่สามารถใช้แบบออนไลน์และไม่สามารถใช้สำเนาจากสมุดบัญชีได้**

- **หนังสือรับรองสถานะทางการเงิน (BANK CERTIFICATE) ฉบับจริง** ระบุชื่อเจ้าของบัญชีให้ครบถ้วน (สะกดชื่อ-นามสกุลให้ถูกต้องตามหน้าพาสปอร์ต) **มีอายุไม่เกิน 30 วัน นับจากวันที่ยื่นวีซ่า**

● **หลักฐานทางการเงิน (BANK STATEMENT) ย้อนหลัง 3 เดือน**

อัปเดตเป็นวันที่ล่าสุดไม่เกิน 30 วัน นับจากวันที่ยื่นวีซ่า

สำเนาจากสมุดบัญชี ย้อนหลัง 3 เดือน อัปเดตเป็นวันที่ล่าสุดไม่เกิน 30 วัน สามารถใช้แทน BANK STATEMENT ได้ในกรณีที่สมุดบัญชีดังกล่าวมีการเคลื่อนไหวบัญชีอย่างต่อเนื่องไม่มีการกระโดดข้ามเดือน และในทุกหน้าที่มีรายการเดินบัญชีของผู้สมัคร ต้องมีการระบุหมายเลขสมุดหรือหมายเลขบัญชี หากไม่มีไม่สามารถใช้ยื่นได้

*****หลักฐานทางการเงินข้างต้น ต้องเป็นสมุดบัญชีเล่มเดียวกันเท่านั้น*****

5. สำเนาสลิป เงินเดือนย้อนหลัง 3 เดือน (ถ้ามี)
6. สำเนาทะเบียนบ้าน (สามารถขอคัดเอกสารการทะเบียนภาษาอังกฤษได้ที่เขต/อำเภอ)
7. สำเนาทะเบียนสมรส / สำเนาทะเบียนหย่า (ถ้ามี) (สามารถขอคัดเอกสารการทะเบียนภาษาอังกฤษได้ที่เขต/อำเภอ)
8. สำเนาใบเปลี่ยนชื่อ - เปลี่ยนนามสกุล (ถ้ามี) (สามารถขอคัดเอกสารการทะเบียนภาษาอังกฤษได้ที่เขต/อำเภอ)
9. สำเนาสูติบัตร (กรณีผู้เดินทางอายุต่ำกว่า 20 ปีบริบูรณ์) (สามารถขอคัดเอกสารการทะเบียนภาษาอังกฤษได้ที่เขต/อำเภอ)

เอกสารเพิ่มเติมกรณีเป็นเด็กอายุต่ำกว่า 20 ปีและไม่ได้เดินทางพร้อม บิดาและมารดา
(บิดาและมารดา ต้องมาเซ็นยินยอมในวันที่ยื่นวีซ่าด้วย)

- **เด็กเดินทางกับบุคคลอื่น** บิดาและมารดาต้องทำหนังสือแสดงความยินยอมซึ่งออกให้โดยที่ว่าการเขตหรืออำเภอเท่านั้น และให้ระบุว่า ยินยอมให้เด็กเดินทางกับใคร มีความสัมพันธ์อย่างไรกับเด็ก
- **เด็กเดินทางกับบิดา** มารดาต้องทำหนังสือแสดงความยินยอมซึ่งออกให้โดยที่ว่าการเขตหรืออำเภอเท่านั้น และให้ระบุว่า มารดายินยอมให้เด็กเดินทางกับบิดา (ระบุชื่อบิดา)
- **เด็กเดินทางกับมารดา** บิดาต้องทำหนังสือแสดงความยินยอมซึ่งออกให้โดยที่ว่าการเขตหรืออำเภอเท่านั้น และให้ระบุว่า บิดายินยอมให้เด็กเดินทางกับมารดา (ระบุชื่อมารดา)

กรณีรับรองการเงินให้บุคคลในครอบครัว (เกี่ยวข้องทางสายเลือดเท่านั้น บิดามารดา, บุตร, พี่น้อง, สามี ภรรยา) ต้องยื่นเอกสารเพิ่มเติมดังนี้

- **หนังสือรับรองสถานะทางการเงิน (BANK GUARANTEE) ฉบับจริง ระบุชื่อเจ้าของบัญชี(ผู้รับรอง) และต้องระบุชื่อผู้ถูกรับรองด้วย** มีอายุไม่เกิน 30 วัน นับจากวันที่ยื่นวีซ่า (สะกดชื่อ-นามสกุลให้ถูกต้องตามหน้าพาสปอร์ต)
- **หลักฐานทางการเงิน (BANK STATEMENT) ย้อนหลัง 3 เดือน อัปเดตเป็นวันที่ล่าสุดไม่เกิน 30 วัน นับจากวันที่นัดยื่นวีซ่า**

หลักฐานทางการเงินข้างต้น ต้องเป็นสมุดบัญชีเล่มเดียวกันเท่านั้น

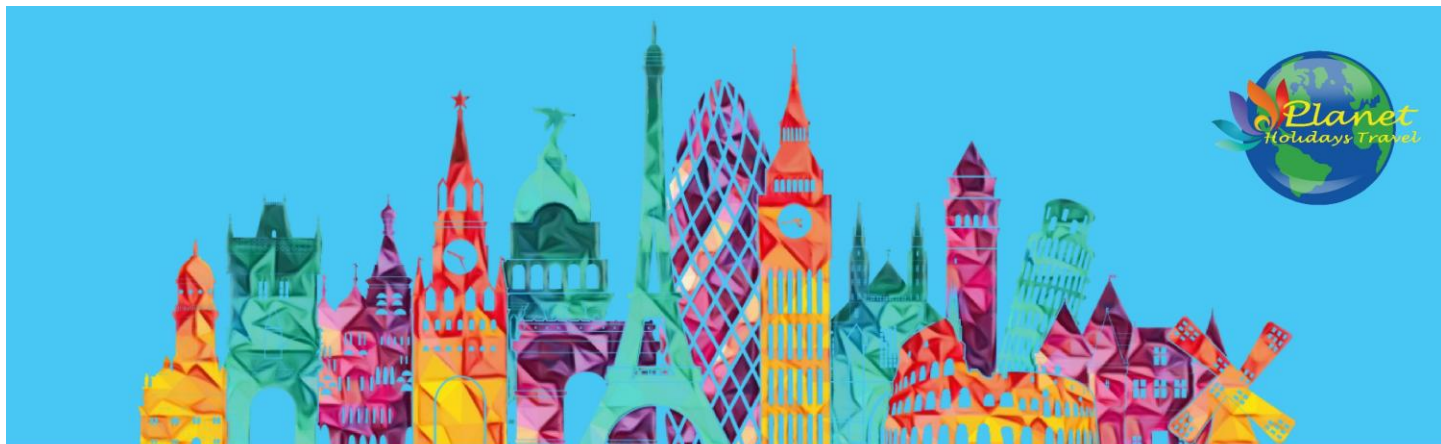
หมายเหตุ:

- **แนะนำให้ผู้สมัครขอวีซ่า เตรียมเอกสารหลักจากได้รับคิวนัดหมายยื่นวีซ่าแล้ว**
- ผู้สมัครต้องมาแสดงตน ณ ศูนย์ยื่นคำร้องขอวีซ่า เพื่อสแกนลายนิ้วมือ
- ระยะเวลาในการพิจารณาวีซ่าของสถานทูต โดยประมาณ 10-15 วันทำการ
- หลังจากที่ผู้สมัครได้ทำการยื่นขอวีซ่ากับทางศูนย์ยื่นคำร้องขอวีซ่าแล้ว ทางสถานทูตไม่อนุญาตให้ ผู้สมัครทำการยืมหนังสือเดินทางจากสถานทูตฯ ในขณะที่ทำการพิจารณาวีซ่าไม่ว่ากรณีใดๆ ก็ตาม ดังนั้นหากท่านมีความจำเป็นในการใช้เล่มเพื่อเดินทาง กรุณาแจ้งบริษัททัวร์
- การบิดเบือนข้อเท็จจริงหรือให้ข้อมูลเท็จแก่สถานทูตฯ อาจถูกระงับมิให้เดินทางเข้าประเทศในกลุ่มเซงแก่นเป็นการถาวร ในกรณีถูกปฏิเสธวีซ่า สถานทูตฯ ไม่มีนโยบายในการคืนค่าธรรมเนียม
- **ค่าแปลเอกสารที่ต้องรับรองไม่รวมอยู่ในค่าบริการ**

แผนที่การเดินทางเพื่อการยื่นคำร้องขอวีซ่า

สถานที่ยื่นคำร้องวีซ่า: ศูนย์ยื่นคำร้องขอวีซ่าเบลเยียม TLS ตึกสาทรซิตี้ ชั้น 12 ถนนสาทรใต้
ที่ตึกสามารถจอดรถได้ แต่ทางศูนย์ยื่นไม่มีบริการตราประทับที่จอดรถ

การเดินทางที่สะดวก: BTS สถานีช่องนนทรี



โอนผ่านธนาคารตามรายละเอียดดังนี้

ชื่อบัญชี : บจก. ลุกซ์แพลนเนท ทราเวลเลอร์

ธนาคารกสิกรไทย
开泰银行 KASIKORNBANK



ธนาคารกสิกรไทย : สาขา มาร์เก็ต วิลเลจ สุวรรณภูมิ

เลขที่บัญชี : 137-1-55475-7

ชื่อบัญชี : คุณนิชชุลเนตร ทวีเกียรติวิษา

ธนาคารกสิกรไทย
开泰银行 KASIKORNBANK



ธนาคารกสิกรไทย : สาขา เมกาบางนา

เลขที่บัญชี : 028-1-54355-5

กรุณาส่งสลิปหลังจากชำระค่าทัวร์ด้วยนะครับ

Allianz Travel

ประกันการเดินทาง
หมดกังวล ทุกการเดินทาง

ระยะเวลาการเดินทาง	(แบบไปกลับ) เอเชีย	(แบบไปกลับ) ทั่วโลก	ระยะเวลาการเดินทาง	(แบบไปกลับ) เอเชีย	(แบบไปกลับ) ทั่วโลก	ผลประโยชน์ ความคุ้มครอง	เดินทางในเอเชีย	เดินทางทั่วโลก
1-2 วัน	220.-	420.-	9 วัน	335.-	585.-	1. การสูญเสียชีวิต / อวัยวะ / สาเหตุ หรือผลกระทบ จากอุบัติเหตุ - ผู้ประสบภัยต้องมีอายุตั้งแต่ 16 ปี จนถึง 75 ปี - ผู้ประสบภัยต้องมีอายุไม่เกิน 16 ปี หรือมากกว่า 75 ปี	1,500,000.- 750,000.-	2,000,000.- 1,000,000.-
3 วัน	230.-	420.-	10 วัน	345.-	605.-			
4 วัน	240.-	420.-	11 วัน	365.-	660.-	2. ค่ารักษาพยาบาลในต่างประเทศ (รวมถึงค่าการส่งกลับประเทศ-กรณี (ผู้ป่วยระยะยาว)) - ค่ารักษาพยาบาลต่อวันไม่เกิน 100 ดอลลาร์ (ภายใน 30 วัน นับจากวันเดินทาง ถึง ประเทศไทย) - จำนวนค่าใช้จ่ายค่ารักษาพยาบาลใน ประเทศไทยกรณีไม่อยู่ในพื้นที่ คุ้มครองตามกรม (ภายใน 7 วัน นับจากวันเดินทางกลับ ประเทศไทย)	2,000,000.- 200,000.- 50,000.-	2,000,000.- 200,000.- 50,000.-
5 วัน	250.-	460.-	12 วัน	375.-	680.-			
5 วัน	295.-	470.-	13 วัน	385.-	710.-			
7 วัน	315.-	555.-	14 วัน	400.-	730.-			
8 วัน	325.-	575.-	15-18 วัน	450.-	855.-			

รายละเอียดการชำระค่าบริการ

ชื่อบัญชี : บจก. ลูกซ์แพลนเนท ทราเวลเลอร์



ธนาคารกสิกรไทย : สาขา มาร์เก็ต วิลเลจ สุวรรณภูมิ
เลขที่บัญชี : 137-1-55475-7



สอบถามเพิ่มเติม/จองทัวร์

แผนกขายออกหน้าร้าน :

085-567-5444, 091-778-4442, 091-939-4556,
081-855-7999, 081-839-0999

แผนกกรุปเหมา :

063-539-3965, 091-939-9356

 **Hotline**
02-530-9899 (เวลา 9.00-19.30 น.)

สแกน QR code
สอบถามข้อมูลเพิ่มเติมได้ที

