



บริษัท แพลนเนท ฮอลิเดย์ ทราเวล จำกัด
Planet Holidays Travel Co.,Ltd
 ใบอนุญาตเลขที่ :11/06474 (เปิดบริการ 20 ปี)

รับจัดทัวร์ : ไปรษณีย์ทั่วโลก / กรุ๊ปเหมาส่วนตัว / สัมมนา / ออกรถเช่า / จองตั๋วเครื่องบิน



☎ 02-530-9899 ☎ 081-855-7999, 081-839-0999, 091-939-4556, 091-778-4442, 085-567-5444 @planetholiday www.planetholidaystravel.com

GO1MFM-NX012
GO MACAO

มาเที่ยวฮ่องกง

ดิสนีย์แลนด์ นองปิง เวเนเซียน



AIR MACAU
 澳門航空

4 วัน 2 คืน

ราคาเริ่มต้น

19,888



วัดอาม่า



**วัดเจ้าแม่กวนอิม
 อ่องฮ่า**



วัดเขกหมิว



เมนูสุดพิเศษ!! ต้มชาฮ่องกง
 บุฟเฟ่ต์ชาบูสไตล์ฮ่องกง และห่านย่าง

- นั่งกระเช้านองปิงสักการะพระใหญ่เทียนถาน
- สนุกสนานไปกับดินแดนสุดหรูชาแบบเต็มวัน "ดิสนีย์แลนด์"
- สัมผัสบรรยากาศลาสเวกัสแห่งเอเชีย The Venetian

28 ก.พ.-03 มี.ค. 68	08-11, 09-12 พ.ค. 68
07-10, 14-17 มี.ค. 68	15-18, 16-19 พ.ค. 68
21-24, 28-31 มี.ค. 68	22-25, 23-26 พ.ค. 68
03-06 เม.ย. 68	29 พ.ค.-01 มิ.ย. 68
04-07, 10-13 เม.ย. 68	30 พ.ค.-02 มิ.ย. 68
17-20, 18-21 เม.ย. 68	13-16 มิ.ย. 68
24-27, 25-28 เม.ย. 68	19-22, 27-29 มิ.ย. 68



บริษัท แพลนเนท ฮอลิเดย์ ทราเวล จำกัด
Planet Holidays Travel Co.,Ltd

ผ่านารับรองโดย

14 อาคารแพลนเนท ซอยเฉลิมพระเกียรติ ร.9 ซอย28 แยก7 แขวงคอกไม้ เขตประเวศ
 กรุงเทพฯ 10250 ☎ 02-530-9899 ☎ 091-939-4556, 091-778-4442, 085-567-5444



GO MACAO

มาเก๊า ฮ่องกง

ดีสนีย์แลนด์ นองปิง เวเนเซียน 4 วัน 2 คืน
(รวมบัตรดีสนีย์)

โดยสายการบิน Air Macau (NX)

วันที่	โปรแกรมทัวร์	เข้า	เที่ยง	เย็น	โรงแรม
1	กรุงเทพฯ (สนามบินสุวรรณภูมิ)				
2	สนามบินนานาชาติมาเก๊า (NX989 BKK-MFM 02:45-06:25) – ข้ามด่านมาเก๊า – ข้ามสะพานฮ่องกง จูไห่ มาเก๊า โดยรถโค้ช – ข้ามด่านฮ่องกง – ฮ่องกง – กระเช้านองปิง 360 – พระใหญ่เกาะ ลันเตา – ซิตีเกท เอ้าท์เลท – วัดหวังต้าเซียน – ช้อปปิ้งย่านจิม ซาจู้ย – อะ ซิมโฟนี ออฟ ไลท์	✈	🕒	×	The Cityview Hotel หรือ Eaton Hotel หรือ Royal Pacific Hotel Wing หรือเทียบเท่า ระดับ 4 ดาว
3	เที่ยวสวนสนุกฮ่องกงดีสนีย์แลนด์ (เต็มวัน) *รวมบัตรเข้าสวนสนุกฮ่องกงดีสนีย์แลนด์ และรวมค่ารถไป-กลับพร้อมคณะ*	🕒	×	×	The Cityview Hotel หรือ Eaton Hotel หรือ Royal Pacific Hotel Wing หรือเทียบเท่า ระดับ 4 ดาว
4	เจ้าแม่กวนอิมฮ่องฮ่า – โรงงานจิ๋วเวอร์รี่ – ร้านหยก – วัดแชกงห มิว – ฮ่องกง – ข้ามด่านฮ่องกง – ข้ามสะพานฮ่องกง จูไห่ มาเก๊า โดยรถโค้ช – ข้ามด่านมาเก๊า – มาเก๊า – เจ้าแม่กวนอิมริมทะเล – วัดอาม่า – เซนาโต้สแควร์ – ร้านขนมพื้นเมือง – วิหารเซนต์ปอล – เวเนเซียน – สนามบินนานาชาติมาเก๊า – กรุงเทพฯ (สนามบิน สุวรรณภูมิ) (NX990 MFM-BKK 23:55-01:45+1)	🕒	🕒	✈	

อัตราค่าบริการ

วันเดินทาง	ราคาทัวร์ผู้ใหญ่ /เด็ก พักห้อง ละ 2-3 ท่าน	ราคาทัวร์ไม่รวมตัวเครื่องบิน	ห้องพักเดี่ยว เพิ่มท่านละ
14 – 17 มีนาคม 2568	19,888	16,888	6,900
21 – 24 มีนาคม 2568	19,888	16,888	6,900
28 – 31 มีนาคม 2568	19,888	16,888	6,900
03 – 06 เมษายน 2568	22,900	18,900	6,900
04 – 07 เมษายน 2568	24,900	20,900	6,900
10 – 13 เมษายน 2568	28,900	24,900	6,900
17 – 20 เมษายน 2568	22,900	18,900	6,900
18 – 21 เมษายน 2568	22,900	18,900	6,900
24 – 27 เมษายน 2568	22,900	18,900	6,900
25 – 28 เมษายน 2568	22,900	18,900	6,900
08 – 11 พฤษภาคม 2568	22,900	18,900	6,900
09 – 12 พฤษภาคม 2568	24,900	20,900	6,900
15 – 18 พฤษภาคม 2568	22,900	18,900	6,900
16 – 19 พฤษภาคม 2568	22,900	18,900	6,900
22 – 25 พฤษภาคม 2568	22,900	18,900	6,900
23 – 26 พฤษภาคม 2568	22,900	18,900	6,900
29 พ.ค. – 01 มิ.ย. 2568	22,900	18,900	6,900
30 พ.ค. – 02 มิ.ย. 2568	22,900	18,900	6,900
05 – 08 มิถุนายน 2568	22,900	18,900	6,900
13 – 16 มิถุนายน 2568	22,900	18,900	6,900

อัตราค่าบริการสำหรับ เด็กอายุไม่เกิน 2 ปี ณ วันเดินทางกลับ (Infant) ท่านละ 6,500 บาท

** อัตรานี้ไม่รวมค่าทิปคนขับรถ และมีคฤหาสน์ท้องถิ่น ท่านละ 1,500 บาท/ท่าน **

** หากลูกค้าไม่ประสงค์จะเข้าดิสนีย์แลนด์ สามารถหักค่าใช้จ่ายได้ท่านละ 2,000 บาท **

อัตราค่าบริการ

วันเดินทาง	ราคาทัวร์ผู้ใหญ่ / เด็ก พักห้อง ละ 2-3 ท่าน	ราคาทัวร์ไม่รวมตัวเครื่องบิน	ห้องพักเดี่ยว เพิ่มท่านละ
19 – 22 มิถุนายน 2568	22,900	18,900	6,900
26 – 29 มิถุนายน 2568	22,900	18,900	6,900

อัตราค่าบริการสำหรับ เด็กอายุไม่เกิน 2 ปี ณ วันเดินทางกลับ (Infant) ท่านละ 6,500 บาท

** อัตรานี้ไม่รวมค่าทิปคนขับรถ และมีคฤหาสน์ที่ท้องถิ่น ท่านละ 1,500 บาท/ท่าน **

** หากลูกค้าไม่ประสงค์จะเข้าดิสนีย์แลนด์ สามารถหักค่าใช้จ่ายได้ท่านละ 2,000 บาท **

Day1	กรุงเทพฯ (สนามบินสุวรรณภูมิ)
23.45 น.	คณะพร้อมกัน ณ สนามบินสุวรรณภูมิ ขาออก ชั้น 4 สายการบิน Air Macau โดยมีเจ้าหน้าที่อำนวยความสะดวก สะดวกแก่ทุกท่าน
Day2	สนามบินนานาชาติมาเก๊า (NX989 BKK-MFM 02:45-06:25) – ข้ามด่านมาเก๊า – ข้ามสะพานฮ่องกง จูไห่ มาเก๊า โดยรถโค้ช – ข้ามด่านฮ่องกง – ฮ่องกง – กระเช้านองปิง 360 – พระใหญ่เกาะลันเตา – ซิตีเกท เอ้าท์ เลท – วัดหวังต้าเซียน – ซุปปิ้งย่านจิมซาจุ่ย – อะ ซิมโฟนี ออฟ ไลท์
02.45 น.	นำท่านออกเดินทางสู่ สนามบินนานาชาติมาเก๊า เขตบริหารพิเศษมาเก๊า แห่งสาธารณรัฐประชาชนจีน โดย สายการบิน AIR MACAU เที่ยวบินที่ NX989 (มีบริการอาหารร้อนและเครื่องดื่มบนเครื่อง)
06.25 น.	ถึง สนามบินนานาชาติมาเก๊า หลังจากนั้นนำท่านผ่านพิธีการตรวจคนเข้าเมือง รับสัมภาระเรียบร้อยแล้ว (เวลาท้องถิ่นเร็วกว่าประเทศไทย 1 ชั่วโมง) หมายเหตุ : เนื่องจากตัวเครื่องบินของคณะเป็นตัวกรุ๊ประบบ Random ไม่สามารถล็อกที่นั่งได้ ที่นั่งอาจจะไม่ได้นั่งติดกันและ ไม่สามารถเลือกช่วงที่นั่งบนเครื่องบินได้ในคณะ ซึ่งเป็นไปตามเงื่อนไขสายการบิน จากนั้นนำท่านเดินทางสู่ ฮ่องกง เขตบริหารพิเศษฮ่องกงแห่งสาธารณรัฐประชาชนจีน นำท่าน ข้ามสะพาน HZMB หรือสะพานเชื่อมระหว่าง ฮ่องกง จูไห่ มาเก๊า โดยรถโค้ช ซึ่งเป็นสะพานลอดอุโมงค์ข้ามทะเลที่ยาว ที่สุดในโลก ซึ่งช่วยลดระยะเวลาเดินทางระหว่างฮ่องกง มาเก๊า และจูไห่ได้อย่างเป็นมาก พร้อมชมวิวยะเล ตลอดเส้นทาง และนำท่านผ่านพิธีการตรวจเอกสารและสัมภาระในการเข้าสู่เขตบริหารพิเศษฮ่องกง (ในการ เดินทางข้ามด่าน ท่านจะต้องลากกระเป๋าสัมภาระของท่านเองและผ่านพิธีการตรวจคนเข้าเมืองใช้เวลาในการ เดินประมาณ 45-60 นาที)



นำท่านเดินทางสู่ **เกาะลันเตา** สถานีตงซุง นำท่าน **ขึ้นกระเช้านงปิง 360 (Ngong Ping 360)** ชมวิวมุมกว้าง 360 องศา รวมค่ากระเช้า ตลอดระยะทางทั้งหมด 5.7 กิโลเมตร (ในกรณีที่กระเช้านงปิงปิด ทางบริษัทฯ ขอสงวนสิทธิ์นำท่านขึ้นชมโดยรถบัสแทน) นำท่านสักการะขอพร **พระใหญ่เทียนถาน ณ ลานอิชชฺวาน** พระใหญ่เทียนถาน หรือ พระใหญ่เกาะลันเตา พระพุทธรูปทองสัมฤทธิ์อันศักดิ์สิทธิ์ของฮ่องกง และเป็นพระพุทธรูปกลางแจ้งใหญ่ที่สุดในโลกองค์พระทำขึ้นจากการเชื่อมแผ่นทองสัมฤทธิ์กว่า 200 แผ่นเข้าด้วยกันทันพระพักตร์ไปทางด้านทะเลจีนใต้และมองอย่างสงบลงมายังหุบเขา และโขดหินเบื้องล่าง ให้ท่านชมความงดงามตามอัธยาศัย

นำท่านเดินทางสู่ **ห้างซิตีเกต เอาท์เล็ต (Citygate Outlets)** ให้ท่านได้อิสระช้อปปิ้งกับ OUTLET สินค้าแบรนด์เนมระดับโลกมากมาย เช่น COACH, GUESS, VERSACE, ESPRIT, POLO, MLB, TIMBERLAND, RALPH LAUREN หรือว่าจะ เป็น BURBERRY รวมทั้งรองเท้ากีฬามากมายหลายยี่ห้อ และชั้นใต้ดินจะมีชูปเปอร์มาเก็ตขนาดใหญ่ให้ท่านได้เลือกซื้อสินค้า ไม่ว่าจะเป็น ของกิน ของใช้ หรือว่าผลไม้สดๆ จับจ่ายกันได้อย่างจุใจ



กลางวัน

รับประทานอาหารกลางวัน ณ ภัตตาคาร (มื้อที่ 1)

เมนูพิเศษ.. ชาบูสไตล์ฮ่องกง (เครื่องต้ม น้ำอัดลม+เบียร์ ไม่อ้วน!!)



นำท่านเดินทางสู่ วัดหวังต้าเซียน (Wong Tai Sin Temple) หรือ ชิกชิกหยวน หว่องไท่ซิน ขอพรท่านหว่องไท่ซิน ที่เชื่อกันว่า “สามารถประทานพรให้ทุกคำขอ” สักการะเทพเจ้าไฉ่ซิงเอี้ยะ เทพเจ้าแห่งความร่ำรวยที่จะนำพาโชคลาภมาให้ เลื่องลือในด้านกาให้พรโชคลาภ ความเจริญรุ่งเรือง ความร่ำรวย และการประสบผลสำเร็จจากสิ่งที่คุณขอไว้ โดยทางวัดจะมีรูปและแผ่นทองให้คนละ 1 ชุด เพื่อนำไปปิดทองลงบนองค์ไฉ่ซิงเอี้ยะ เริ่มจากการไหว้ขอพร และตั้งจิตอธิษฐานด้านนอก นำรูปไปปิดทองบนกระถางโดยใช้มือซ้ายเท่านั้น จากนั้นเจ้าหน้าที่จะเปิดประตูให้เข้าไปด้านใน ก่อนเข้าไปเจ้าหน้าที่จะแจกถุงพลาสติกสำหรับสวมหุ้มรองเท้า

อีกที ด้านในจะมีซินแสคอยแนะนำวิธีการขอพรให้อย่างละเอียด วิธีการขอพรให้เดินวนตามเข็มนาฬิกาอบ เทพเจ้าไฉ่ซิงเอี้ยะทั้ง 5 องค์ จนครบ 3 รอบ ขณะที่เดินผ่านแต่ละองค์ให้ขอพรและไหว้ 3 ครั้ง เมื่อเดินจน ครบให้กลับมายืนที่องค์ตรงกลาง บอกชื่อ-นามสกุล วัน/เดือน/ปี ที่มาไหว้ท่าน ตั้งจิตอธิษฐานขอพรมองไปที่ ไบหน้าของท่าน (ชุดสักการะไหว้องค์ไฉ่ซิงเอี้ยะ สำหรับท่านที่ต้องการเข้าสักการะภายในวิหารเท่านั้น ค่าใช้จ่ายเพิ่มเติม ชุดละ 100 HK\$/ท่าน ส่วนท่านใดที่ไม่ประสงค์จะเข้าสักการะ สามารถไหว้พระขอพรด้าน นอกได้)



จากนั้นนำท่านเดินทางสู่ ย่านจิมซาจู้ (Tsim Sha Tsui) ให้ท่านได้อิสระกับการช้อปปิ้งอย่างจุใจ ที่มีร้านขายของมากมายให้ท่านได้เลือกซื้อ ทั้งเครื่องหนัง, เครื่องกีฬา, เครื่องใช้ไฟฟ้า, กล้องถ่ายรูป ฯลฯ รวมถึงสินค้าแบรนด์ที่เป็นของพื้นเมืองฮ่องกงอีกด้วย ที่สำคัญมี Shopping Complex ขนาดใหญ่ เช่น Ocean Terminal, K11 ซึ่งมีแบรนด์ดังให้ท่านได้เลือกซื้อ ไม่ว่าจะเป็น Prada, Louis Vuitton, Coach, Longchamp, Hemes, Giordano, Bossini และ แบรนด์อื่นๆ อีกมากมาย

นำท่านแวะชม อะ ซิมโฟนี ออฟ ไลท์ (A Symphony Of Lights) การแสดงแสงสีเสียงสุดยอดตระการตาทุกค่ำคืน ในเวลา 20.00 น. ท้าว้าววิคตอเรียในฮ่องกง เป็นการแสดงแสงสีเสียงถาวรที่ใหญ่ที่สุดในโลก ครอบคลุมพื้นที่อาคารตึกสำคัญต่างๆ ที่ตั้งอยู่สองฟากฝั่งของอ่าววิคตอเรีย โดยในแต่ละตึกจะยิงแสงเลเซอร์สีต่างๆ เข้ากับจังหวะเพลงตลอดการแสดงโชว์

ที่พัก The Cityview Hotel หรือ Eaton Hotel หรือ Royal Pacific Hotel Wing หรือเทียบเท่า ระดับ 4 ดาว
(โรงแรมที่ระบุในรายการเป็นเพียงโรงแรมที่นำเสนอเบื้องต้นเท่านั้น ซึ่งอาจมีการเปลี่ยนแปลง แต่โรงแรมที่เข้าพักจะเป็น
โรงแรมระดับเทียบเท่ากัน)

Day3 เที่ยวสวนสนุกฮ่องกงดิสนีย์แลนด์ (เต็มวัน)
รวมบัตรเข้าสวนสนุกฮ่องกงดิสนีย์แลนด์ และรวมค่ารถไป-กลับพร้อมคณะ

เช้า Upgrade.. มื้อเช้าอร่อยไม่ซ้ำ รับประทานอาหารเช้า ณ ห้องอาหารของโรงแรม (มื้อที่ 2)

**** อิสระอาหารเที่ยง และอาหารค่ำ เพื่อไม่ให้เป็นการเสียเวลาในการท่องเที่ยว ****



นำท่านเดินทางสู่ สวนสนุกฮ่องกงดิสนีย์แลนด์ (Hong Kong Disneyland) อาณาจักรแห่งจินตนาการ ชมความอลังการของ Castle of Magical Dreams โฉมใหม่ ปราสาท Castle of Magical Dreams ได้เปิดตัวในปี 2563 เพื่อเฉลิมฉลองครบรอบ 15 ปี ฮ่องกงดิสนีย์แลนด์ เป็นสัญลักษณ์แห่งความกล้าหาญ ความหวัง และความเป็นไปได้ ได้รับแรงบันดาลใจจากเรื่องราวของเจ้าหญิงและราชินีดิสนีย์รวม 13 เรื่องราว และเพลิดเพลินไปกับสวนสนุกชื่อดังของโลกที่มีทั้งเครื่องเล่น การแสดงโชว์ ขบวนพาเหรดของตัวการ์ตูนดิสนีย์พร้อม 8 โซนเครื่องเล่นต่างๆ อาทิเช่น

เมนสตรีท ยูเอสเอ (Main Street U.S.A.) เป็นโซนแรกเมื่อเดินผ่านประตูเข้ามาภายในดิสนีย์แลนด์ มีทั้งร้านขนม ร้านอาหาร ร้านขายของที่ระลึกให้ได้เลือกสรรของที่ระลึกจากดิสนีย์แลนด์

ทูมอร์โรว์แลนด์ (Tomorrowland) เครื่องเล่นแห่งโลกอนาคต สัมผัสประสบการณ์ใหม่ล่าสุด Ant-Man and The Wasp: Nano Battle ร่วมภารกิจกับซูเปอร์ฮีโร่ในดวงใจอย่าง Iron Man, Ant-Man และ the Wasp เพื่อต่อสู้จากการบุกโจมตีของเหล่าวายร้ายจาก Hydra Swarm-bots ที่ต้องการมาขโมยปฏิกรณ์อาร์ค (Arc Reactor) บนหอคอยสตาร์กที่เกาะเกาลูน และต้องการจะโจมตีเพื่อเอา Data Core ซึ่งเป็นที่ขององค์กรซิลด์ (S.H.I.E.L.D) ไปด้วย และสนุกไปกับ Iron Man Experience บินไปกับไอรอนแมน เหนือฟากฟ้าของฮ่องกง หนีบแว่นตา Stark Vision ขึ้นสวมใส่แล้วเตรียมตัวสำหรับการเข้าสู่ยุคใหม่อย่างเต็มตัว! การบินแต่ละครั้งของ Expo Edition Iron Wing จะใช้พลังงานจากเตาปฏิกรณ์อาร์คของตนเองและมีเทคโนโลยีล่าสุด

แฟนตาซีแลนด์ (Fantasyland) สนุกสนานไปกับเครื่องเล่นแนวแฟนตาซี ดินแดนแห่งนี้ล้วนเต็มไปด้วยสีสันและบรรยากาศของเมืองที่จำลองมาจากการ์ตูนดิสนีย์ สนุกกับเรื่องราวอมตะของ “ช่างน้อยต้มโบ้” งานเลี้ยงน้ำชาของคนทำหมวก (Mad Hatter Tea) กับมิกกี้เมาท์ ตัวการ์ตูนอมตะของดิสนีย์ สนุกสนานกับภาพยนตร์ 3a Cups โหลดเล่นกับม้าหมุนจากเรื่องซินเดอเรลลา รวมถึง “การผจญภัยของวินนี่ เดอะ พูห์” นอกจากนี้ยังมี “แฟนตาซีการ์เด้น” ที่ออกแบบมาเป็นพิเศษสำหรับฮ่องกงดิสนีย์แลนด์โดยเฉพาะอีกด้วย

แอดเวนเจอร์แลนด์ (Adventureland) เครื่องเล่นแนวผจญภัยโซนกลางแจ้ง การผจญภัยในป่าลึกลับของเอเชียและแอฟริกา ในดินแดน “จังกิล ริเวอร์ ครูซ” (Jungle River Cruise) ซึ่งจะเริ่มต้นการผจญภัยบนเรือสำรวจที่ล่องไปตามแม่น้ำสายใหญ่หัวใจหลักของแอดเวนเจอร์แลนด์ผ่านเส้นทางป่าที่ทุกโค้งน้ำจะมีสิ่งลึกลับคอยสร้างความตื่นเต้นให้กับผู้ที่เข้าไปเยือน

ทอยสตอรีแลนด์ (Toy Story Land) เครื่องเล่นธีมการ์ตูนเอาใจแฟนๆ Toy Story โดยเฉพาะ สนุกสนานกับเครื่องเล่นใหม่ RC RACER, TOY SOLDIER PARACHUTE DROP, SLINKY DOG SPIN, TOY SOLDIER BOOT CAMP

กริซลีย์ กัลช (Grizzly Gulch) ผจญภัยไปกับบรรดาตะลุยขุมทองแดนเถื่อน “บิ๊ก กริซลีย์ เม้าท์เทน รันอะเวย์ ไมน์ คาร์ส (Big Grizzly Mountain Runaway Mine Cars)

มิสติก พอยท์ (Mystic Point) โซนเรื่องราวลึกลับที่น่าค้นหา Flights of Fantasy Parade ขบวนพาเหรดของบรรดาเหล่าตัวการ์ตูนดิสนีย์สุดประทับใจ

เวิลด์ ออฟ โฟรเซน (World of Frozen) โซนใหม่ล่าสุดที่เปิดตัวในปี 2023 ท่านสามารถไปเยี่ยมชมเอียนเอเรนเดลล์ คุณจะสัมผัสประสบการณ์ไม่รู้ลืม เหมือนราวกับกำลังหลุดเข้าไปในภาพยนตร์ "โฟรเซน" นอกจากนี้ท่านยังสามารถสนุกสนานไปกับเครื่องเล่น อาทิเช่น ทริปล่องเรือโฟรเซนเอเวอร์อาฟเตอร์ (Frozen Ever After) และ รถไฟเหาะรถเลื่อนแบบฉบับแวนเดอร์ริง โอคเคินส์ สไลด์ิง สเลจส์ (Wandering Oaken's Sliding Sleighs) พร้อมทั้งเพลิดเพลินไปกับการพบปะและพูดคุยกับอันนาและเอลซ่าที่เพลย์เฮ้าส์ อีน เดอะ วู้ดส์ ยังมีชุดพื้นเมืองอย่างชุดประจํางานเทศกาลลายโรสเมลลิง Rosemaling สำหรับงานเทศกาล Summer Snow Day ท่านสามารถดำดิ่งไปกับงานเทศกาลอันทรงเสน่ห์ด้วยเครื่องแต่งกายสุดพิเศษ เพ้นท์หน้าด้วยกลิตเตอร์ลวดลายหิมะ ทำผมทรงเดียวกับเอลซ่า และสวมเสื้อคลุมตามอันนาได้อีกด้วย

ขบวนพาเหรด ที่ยกทัพขบวนเจ้าหญิง มิกก็มินนี่และเหล่าผองเพื่อน รวมถึงคาแรกเตอร์จากพิกซาร์ มาเรีงรำเต้นระบำเพื่อสร้างสีสันและทักทายกับเหล่าแฟนคลับของพวกเขากันอย่างใกล้ชิด ซึ่งจะแสดงวันละ 2 รอบ ในเวลา 13.45 น. และ 17.30 น. (เริ่มพาเหรดจะมีการเปลี่ยนไปตามช่วงเทศกาล)



ชมโชว์การแสดง “Momentous Nighttime Spectacular” ซึ่งเป็นโชว์แสง สี เสียง พร้อมพลุสุดอลังการตระการตาของสวนสนุกดิสนีย์แลนด์ ซึ่งจะจัดแสดงที่ด้านหน้าปราสาทเจ้าหญิงดิสนีย์ ในเวลาประมาณ 20.30 น. หรือ 21.00 น. (อาจมีการยกเลิกการแสดงหากสภาพอากาศไม่เอื้ออำนวย)

สมควรแก่เวลานำท่านเดินทางสู่ **โรงแรมที่พัก**

ที่พัก The Cityview Hotel หรือ Eaton Hotel หรือ Royal Pacific Hotel Wing หรือเทียบเท่า ระดับ 4 ดาว

(โรงแรมที่ระบุในรายการเป็นเพียงโรงแรมที่นำเสนอเบื้องต้นเท่านั้น ซึ่งอาจมีการเปลี่ยนแปลง แต่โรงแรมที่เข้าพักจะเป็นโรงแรมระดับเทียบเท่ากัน)

Day4 เจ้าแม่กวนอิมฮ่องกง – โรงงานจิวเวอร์รี่ – ร้านหยก – วัดแชกงหมิว – ซ้ำมด้านฮ่องกง – ซ้ำมสะพานฮ่องกง
จูไห่ มาเก๊า โดยรถโค้ช – ซ้ำมด้านมาเก๊า – มาเก๊า – เจ้าแม่กวนอิมริมทะเล – วัดอามา – เซนาโต้สแควร์ –
ร้านขนมพื้นเมือง – วิหารเซนต์ปอล – เวเนเซียน – สนามบินนานาชาติมาเก๊า – กรุงเทพฯ (สนามบินสุวรรณ
ภูมิ) (NX990 MFM-BKK 23:55-01:45+1)

เช้า รับประทานอาหารเช้า ณ ภัตตาคาร บริการท่านด้วยเมนูติ่มซำฮ่องกง (มื้อที่ 3)



นำท่านเดินทางสู่ **วัดเจ้าแม่กวนอิมฮ่องกง (Kwun Yum Temple, Hung Hom)** เป็นวัดเล็กๆ อันเก่าแก่ ถูก
สร้างมาตั้งแต่ปี พ.ศ. 2416 วัดนี้เคยมีปาฏิหาริย์เกิดขึ้น เมื่อช่วงสงครามโลกครั้งที่ 2 มีการปล่อยระเบิดลง
บริเวณวัดฮ่องกงหลายต่อหลายครั้ง ซึ่งทำให้มีผู้บาดเจ็บล้มตายเป็นจำนวนมากกว่าชาวบ้านที่เข้าไปหลบภัย
ในวัดฮ่องกงกลับปลอดภัยไม่ได้รับความบาดเจ็บ รวมถึงตัววัดก็ไม่ได้รับความเสียหายแบบน่าเหลือเชื่อ จึงทำ
ให้ชาวบ้านศรัทธาและเลื่อมใสในวัดแห่งนี้มากยิ่งขึ้น และมีลักษณะสถาปัตยกรรมแบบวัดจีนดั้งเดิม วัดแห่งนี้มี
ชื่อเสียงโด่งดังในเรื่องของ “พิธียืมเงินเทพเจ้า” เพื่อให้เราร่ำรวยเงินทอง เงินไหลกองทองไหลมา โดยปกติ

ทางวัดจะมีการจัดเทศการพิธีเยี่ยมเงินเทพเจ้าโดยเฉพาะ แต่นอกจากนั้นในวันปกติก็สามารถมาทำพิธีขอได้ตามปกติ

วิธีการไหว้และขอพร

1. ผู้มาขอพรต้องมีความตั้งใจและขอพรเพียงข้อเดียวสำหรับตัวเอง ไม่ให้ขอพรสำหรับคนอื่น
2. วิธีการไหว้ ผู้มาไหว้ต้องจตุรปอริชฐาน บอกชื่อ-นามสกุล จำนวนเงินที่ต้องการ และขอไปเพื่ออะไร จากนั้นปักธูปในกระถางธูป และนำผงธูปใส่ในซองแดงเล็กๆ (อั่งเปา) แล้วนำซองแดงวางเหนือกระถางธูป 3 รอบ

นำท่านชม **โรงงานจิวเวลรี่** ที่ขึ้นชื่อของฮ่องกง โดยการย่อส่วนใบพัดของกังหันวัดแชกงมาทำ เป็นเครื่องประดับ อาทิ จี้ แหวน กำไล เพื่อให้เป็นเครื่องประดับติดตัว ในการส่งเสริมดวงชะตาและเสริมดวงเรื่องฮวงจุ้ย แล้วนำไปทำพิธีปลุกเสกที่วัดแชกงหมิว จากนั้นนำท่านชม **ร้านหยก** มีสินค้ามากมายเกี่ยวกับหยก อาทิ กำไลหยก หรือสัตว์นำโชคอย่างปีเสี้ยะ อีสระให้ได้เลือกซื้อเป็นของฝาก หรือเป็นของที่ระลึกนำโชคแต่ตัวเอง

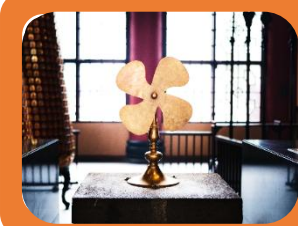


จากนั้นนำท่านเดินทางสู่ **วัดแชกงหมิว หรือ วัดกังหัน (Che Kung Temple)** ขอพรเรื่องการเดินทางปลอดภัย สุขภาพแข็งแรง โชคลาภ และเงินทอง วัดตั้งฮ่องกงที่ตั้งมาถึงเมืองไทย เป็นวัดที่มีประวัติศาสตร์

ยาวนานกว่า 300 ปี ภายในวัดมีรูปปั้นสีทองเหลืองอร่าม ตั้งตระหง่านทั้งชายและขวา เป็นวัดศักดิ์สิทธิ์ที่มีความเชื่อในเรื่องกัณฑ์หลม โดยความหมายของใบพัดทั้ง 4 คือ เดินทางปลอดภัย อายุยืนยาว เงินทองไหลมาเทมา และสมปรารถนาทุกประการ หากหมุนกัณฑ์หลมตามเข็มนาฬิกา 3 รอบ จะพัดพาเอาสิ่งไม่ดีออกชีวิต และนำสิ่งดีๆ เข้ามาแทน

วิธีการไหว้และขอพร

1. เตรียมรูปและเครื่องบูชา สามารถซื้อชุดไหว้และรูปจากบริเวณหน้าวัด
2. ไหว้เทพเจ้าฟ้าดิน หันหน้าออกนอกวัดและไหว้เทพเจ้าฟ้าดิน โดยบอกชื่อ-นามสกุล-วันเดือนปีเกิด และวัตถุประสงค์ที่มา
3. ไหว้องค์แขนง เดินเข้าไปในตัววัดและไหว้องค์แขนง โดยตั้งจิตอธิฐานและขอพร
4. หมุนกัณฑ์หลม หากชีวิตไม่ค่อยราบรื่นให้หมุนกัณฑ์หลมด้านซ้ายไปขวา แต่หากชีวิตราบรื่นดีและอยากให้อายุยืนยาวให้หมุนกัณฑ์หลมจากขวาไปซ้าย
5. ตีกลองบริเวณด้านในทั้งสองฝั่งซ้าย-ขวา อย่างละ 3 ครั้ง
6. นำกระดาษขอพรที่เขียนไว้ใส่ลงในกล่องเพื่อฝากทำพิธีในลำดับต่อไป

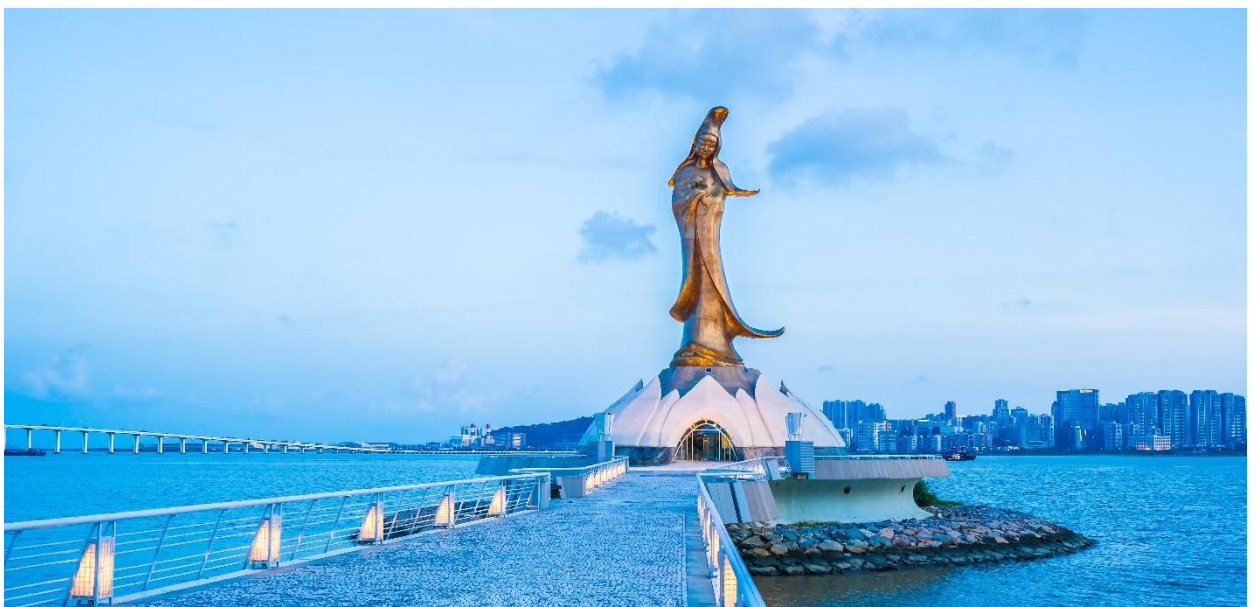


อธิษฐานขอพรและหมุนกัณฑ์หลมทั้งสี่ทิศให้สิ่งดีๆ เข้ามาในชีวิต
เมื่อหมุนกัณฑ์หลมเสร็จแล้วตีกลอง อีก 3 ครั้ง ดังๆ เพื่อให้เป็นที่รับรู้ทั่วกันทั้งฟ้าดิน
และให้พรนั้นสมปรารถนา..

กลางวัน

รับประทานอาหารกลางวัน ณ ภัตตาคาร (มื้อที่ 4) *เมนูพิเศษ.. ท่านอย่าง*

จากนั้นนำท่านเดินทางสู่ **มาเก๊า** เขตบริหารพิเศษฮ่องกงแห่งสาธารณรัฐประชาชนจีน นำท่าน **ข้ามสะพาน HZMB หรือสะพานเชื่อมระหว่าง ฮ่องกง จูไห่ มาเก๊า โดยรถไฟใต้ดิน** ซึ่งเป็นสะพานลอดอุโมงค์ข้ามทะเลที่ยาวที่สุดในโลก ซึ่งช่วยลดระยะเวลาเดินทางระหว่างฮ่องกง มาเก๊า และจูไห่ได้อย่างเป็นมาก พร้อมชมวิวทะเลตลอดเส้นทาง และนำท่านผ่านพิธีการตรวจเอกสารและสัมภาษณ์ในการเข้าสู่เขตบริหารพิเศษมาเก๊า (ในการเดินทางข้ามด่าน ท่านจะต้องลากกระเป๋าสัมภาระของท่านเองและผ่านพิธีการตรวจคนเข้าเมืองใช้เวลาในการเดินประมาณ 45-60 นาที)



นำท่านชม [เจ้าแม่กวนอิมริมทะเล \(The Statue of Kun lam\)](#) เจ้าแม่กวนอิมปรากฏทองสร้างด้วยทองสัมฤทธิ์ทั้งองค์ มีความสูง 18 เมตร หนักกว่า 1.8 ตัน ประดิษฐานอยู่บนฐานดอกบัวดูงดงามอ่อนช้อย สะท้อนกับแดดเป็นประกายเรืองรองเหลืออร่ามงดงาม จับตา เจ้าแม่กวนอิมองค์นี้เป็นเจ้าแม่กวนอิมลูกครึ่งจีน-จีน เป็นองค์เจ้าแม่กวนอิมแต่กลับมีพระพักตร์เป็นหน้าพระแม่มาลีที่เป็นเช่นนี้ก็เพราะว่าเป็นเจ้าแม่กวนอิมที่ปลุกเสกตั้งไว้สร้างขึ้นเพื่อเป็นอนุสรณ์ให้กลับมาแก้ไขโอกาสที่สงครามมาเคียดใจให้กับจีน



นำท่านเดินทางสู่ [วัดอาม่า \(A-Ma Temple\)](#) ให้ทุกท่านได้กราบไหว้เจ้าแม่ทับทิม ซึ่งเป็นวัดที่มีชื่อเสียงมาก ๆ สำหรับวัดแห่งนี้ตั้งอยู่ ใกล้กับทะเล ภายในวัดดูแล้วก็แปลกตาดีเพราะว่ามีการก่อสร้างกันแบบลดหลั่นกันไปตามพื้นที่ที่อานวย เนื่องจากสถานที่แห่งนี้ตั้งอยู่ริมเชิงเขา เมื่อเดินพันซุ่มประตูก็จะพบกับศาลของเจ้าแม่ทับทิมตั้งอยู่ นอกจากนั้นก็ยังมี หอเมตตารธรรม ศาลเจ้าแม่กวนอิม ศาลพุทธเชินเจ้าชานหลินและยังมีศาลเจ้าขนาดเล็กๆ อีกหลายศาลที่ได้มีการสร้างเพื่อถวายให้แก่เจ้าแม่ทับทิม



นำท่านชม **วิหารเซนต์ปอล (Ruins of St. Paul's)** โบสถ์แห่งนี้เคยเป็นส่วนหนึ่งของวิทยาลัยเซนต์ปอล ซึ่งก่อตั้งในปี ค.ศ. 1594 และปิดไปในปี ค.ศ. 1762 และเป็นมหาวิทยาลัยตามแบบตะวันตกแห่งแรกของเอเชียตะวันออก โบสถ์เซนต์ปอลสร้างขึ้นในปี ค.ศ. 1580 แต่ถูกทำลายถึงสองครั้ง ในปี ค.ศ. 1595 และ ค.ศ. 1601 ตามลำดับ จนกระทั่งเกิดเพลิงไหม้ในปี ค.ศ. 1835 ทั้งวิทยาลัย และโบสถ์ถูกทำลายจนเหลือแต่ด้านหน้าของตึกฐานโบสถ์ส่วนใหญ่และบันไดด้านหน้าของตึกแสดงให้เห็นถึง



สโตร์ผสมระหว่างตะวันออกและตะวันตกและมีอยู่ที่นี่เพียงแห่งเดียวเท่านั้นในโลก

จากนั้นนำท่านเดินทางสู่ **เซนาโดสแควร์ (Senado Square)** อิสระให้ท่านได้เดินเที่ยวและเลือกซื้อสินค้าตามอัธยาศัย

นำท่านแวะ **ร้านขนมพื้นเมือง** ให้ท่านได้ชิมและซื้อขนม รวมถึงวิตามินต่างๆ ในราคาโดนใจ อาทิ เช่น วิตามินสกัดจากปลาทะเลน้ำลึก, นำนมผึ้งที่ช่วยบำรุงผิวพรรณ, หมูแผ่น และขนมอื่นๆ อีกมากมาย



จากนั้นนำท่านถ่ายภาพกับ **ปารีสเซียน (The Parisian Macau)** ซึ่งเป็นรีสอร์ทหรูหรราคาครบวงจรที่ตั้งอยู่ในมาเก๊า ได้รับการออกแบบมาเพื่อจำลองหอไอเฟล แห่งปารีส อิสระให้ท่านได้เพลิดเพลินกับการถ่ายรูป

นำท่านถ่ายภาพกับ **ลอนดอนเนอร์ (The Londoner Macau)** เป็นสถานที่ท่องเที่ยวอดนียมที่ตั้งอยู่ในมาเก๊า เป็นถนนที่จำลองสัญลักษณ์ที่สำคัญของเมืองลอนดอน ประเทศอังกฤษอย่างเช่น บิ๊กเบน สะพานทาวเวอร์บริดจ์ และตู้โทรศัพท์สีแดง อีสระให้ท่านได้เพลิดเพลินกับการถ่ายรูป



นำท่านเดินทางสู่ **เวเนเซียน (The Venetian Macau)** เป็นคาสิโนคอมเพล็กซ์ขนาดใหญ่สุดของมาเก๊าที่มีโซนคาสิโนที่ใหญ่ที่สุดในโลก รวมทั้งยังเป็นอาคารที่มีพื้นที่ใช้สอยขนาดใหญ่ที่สุดในเอเชียด้วย แต่สิ่งที่มี

ชื่อเสียงของเวเนเซียนสำหรับนักท่องเที่ยวทั่วไปคือโชนที่เป็นห้าง ซึ่งออกแบบและตกแต่งให้เหมือนกับสไตล์เมืองเวนิสของประเทศอิตาลี ซึ่งสร้างออกมาได้สวยงามและน่าตื่นตาตื่นใจจนมีชื่อเสียงไปทั่วโลก บรรยากาศในโชนห้างของเวเนเซียนเรียกว่าGrand Canal Shoppes อยู่ที่ด้านข้างของโชนคาลิโนซึ่งจะแยกส่วนกันชัดเจนแต่จะมีทางเดินเชื่อมถึงกันได้ ภายในห้างจะมีรูปร่างคล้ายกับตัว U ที่มีคลองไหลผ่านกลางทางเดินซึ่งจะมีบริการเรือพายกอนโดล่า (Gondola) ส่วนเพดานจะทาสีและให้แสงเหมือนกับเป็นท้องฟ้า ร้านต่างๆ ภายในห้างค่อนข้างหลากหลาย ทั้งของกินของใช้ต่างๆ อีสาระให้ท่านช้อปปิ้ง สนุกสนานกับกิจกรรมภายในเวเนเซียน (ไม่รวมค่าตัวล่องเรือกอนโดล่า)

สมควรแก่เวลานำท่านเดินทางสู่ สนามบินนานาชาติมาเก๊า เขตบริหารพิเศษมาเก๊าแห่งสาธารณรัฐประชาชนจีน

23.55 น. นำท่านออกเดินทางสู่ สนามบินสุวรรณภูมิ โดยสายการบิน AIR MACAU เที่ยวบินที่ NX990 (มีบริการอาหารร้อนและเครื่องดื่มบนเครื่อง)

01.45+1 น. เดินทางถึง สนามบินสุวรรณภูมิ โดยสวัสดิภาพ พร้อมความประทับใจ

อัตราค่าบริการ

วันเดินทาง	ราคาทัวร์ผู้ใหญ่ /เด็ก พักห้องละ 2-3 ท่าน	ราคาทัวร์ไม่รวมตัวเครื่องบิน	ห้องพักเดี่ยว เพิ่มท่านละ
14 – 17 มีนาคม 2568	19,888	16,888	6,900
21 – 24 มีนาคม 2568	19,888	16,888	6,900
28 – 31 มีนาคม 2568	19,888	16,888	6,900
03 – 06 เมษายน 2568	22,900	18,900	6,900
04 – 07 เมษายน 2568	24,900	20,900	6,900
10 – 13 เมษายน 2568	28,900	24,900	6,900
17 – 20 เมษายน 2568	22,900	18,900	6,900
18 – 21 เมษายน 2568	22,900	18,900	6,900
24 – 27 เมษายน 2568	22,900	18,900	6,900

25 – 28 เมษายน 2568	22,900	18,900	6,900
08 – 11 พฤษภาคม 2568	22,900	18,900	6,900
09 – 12 พฤษภาคม 2568	24,900	20,900	6,900
15 – 18 พฤษภาคม 2568	22,900	18,900	6,900
16 – 19 พฤษภาคม 2568	22,900	18,900	6,900
22 – 25 พฤษภาคม 2568	22,900	18,900	6,900
23 – 26 พฤษภาคม 2568	22,900	18,900	6,900
29 พ.ค. – 01 มิ.ย. 2568	22,900	18,900	6,900
30 พ.ค. – 02 มิ.ย. 2568	22,900	18,900	6,900
05 – 08 มิถุนายน 2568	22,900	18,900	6,900
13 – 16 มิถุนายน 2568	22,900	18,900	6,900

อัตราค่าบริการสำหรับ เด็กอายุไม่เกิน 2 ปี ณ วันเดินทางกลับ (Infant) ท่านละ 6,500 บาท
**** อัตรานี้ไม่รวมค่าทิปคนขับรถ และมีคฤหาสน์ท้องถิ่น ท่านละ 1,500 บาท/ท่าน ****
**** หากลูกค้าไม่ประสงค์จะเข้าดิสนีย์แลนด์ สามารถหักค่าใช้จ่ายได้ท่านละ 2,000 บาท ****

อัตราค่าบริการ

วันเดินทาง	ราคาทัวร์ผู้ใหญ่ /เด็ก พักห้อง ละ 2-3 ท่าน	ราคาทัวร์ไม่รวมตัวเครื่องบิน	ห้องพักเดี่ยว เพิ่มท่านละ
19 – 22 มิถุนายน 2568	22,900	18,900	6,900
26 – 29 มิถุนายน 2568	22,900	18,900	6,900

อัตราค่าบริการสำหรับ เด็กอายุไม่เกิน 2 ปี ณ วันเดินทางกลับ (Infant) ท่านละ 6,500 บาท
**** อัตรานี้ไม่รวมค่าทิปคนขับรถ และมีคฤหาสน์ท้องถิ่น ท่านละ 1,500 บาท/ท่าน ****
**** หากลูกค้าไม่ประสงค์จะเข้าดิสนีย์แลนด์ สามารถหักค่าใช้จ่ายได้ท่านละ 2,000 บาท ****

อัตราค่าบริการรวม

- ค่าตัวโดยสารเครื่องบินไป-กลับ ชั้นประหยัดพร้อมค่าภาษีสนามบินทุกแห่งตามรายการทัวร์ข้างต้น
- ค่าที่พักห้องละ 2-3 ท่าน ตามโรงแรมที่ระบุไว้ในรายการหรือระดับเทียบเท่า (มาตรฐานโรงแรมฮ่องกง)
- กรณีห้อง TWIN BED (เตียงเดี่ยว 2 เตียง) ซึ่งโรงแรมไม่มีหรือเต็ม ทางบริษัทขอปรับเป็นห้อง DOUBLE BED แทน โดยมีต้องแจ้งให้ทราบล่วงหน้า

- หากต้องการห้องพักแบบ DOUBLE BED ซึ่งโรงแรมไม่มีหรือเต็ม ทางบริษัทขอปรับเป็นห้อง TWIN BED แทนโดยมี
ต้องแจ้งให้ทราบล่วงหน้า เช่นกัน

- กรณีพักแบบ TRIPLE ROOM 3 ท่าน 1 ห้อง ท่านที่ 3 อาจเป็นเสริมเตียง หรือ SOFA BED หรือ เสริมพูกที่นอน
ที่นั่งขึ้นอยู่กับรูปแบบการจัดห้องพักของโรงแรมนั้นๆ

3. ค่าอาหาร ค่าเข้าชม และ ค่ายานพาหนะทุกชนิด ตามที่ระบุไว้ในรายการทัวร์ข้างต้น
4. เจ้าหน้าที่บริษัท ฯ คอยอำนวยความสะดวกทุกท่านตลอดการเดินทาง
5. ค่าน้ำหนักสัมภาระรวมในตัวเครื่องบิน 25 กิโลกรัม/ท่านละ 1 ใบ
6. ค่าประกันวินาศภัยเครื่องบินตามเงื่อนไขของแต่ละสายการบิน
7. อัตราดังกกล่าวขอสงวนเฉพาะผู้ที่ถือหนังสือเดินทางไทยเท่านั้น
8. ภาษีมูลค่าเพิ่ม 7% (เฉพาะค่าบริการ)
9. ค่าประกันอุบัติเหตุวงเงิน 1,000,000 บาท (เงื่อนไขตามกรมธรรม์)

เงื่อนไขประกันการเดินทาง ค่าประกันอุบัติเหตุและค่ารักษาพยาบาลคุ้มครองเฉพาะกรณีที่ได้รับอุบัติเหตุระหว่างการเดินทาง ไม่คุ้มครองถึงการสูญเสียทรัพย์สินส่วนตัวและไม่คุ้มครองโรคประจำตัวของผู้เดินทางและคุ้มครองเฉพาะผู้เดินทางไป-กลับพร้อมกรุ๊ปเท่านั้น

อัตราค่าบริการไม่รวม

1. ค่าทำหนังสือเดินทางไทย และเอกสารต่างด้าว
2. ค่าเอกสารเดินทางเข้าประเทศจีนสำหรับผู้ถือพาสปอร์ตต่างชาติ
3. ค่าน้ำหนักกระเป๋าเดินทางในกรณีที่เกิดเกินกว่าสายการบินกำหนด
4. ค่าใช้จ่ายส่วนตัวนอกเหนือจากรายการ เช่น ค่าเครื่องดื่ม, ค่าอาหารที่สั่งเพิ่มเอง, ค่าโทรศัพท์, ค่าซักรีด ฯลฯ
*สำหรับท่านที่รับประทานอาหารพิเศษ อาหารเจ หรือไม่ทานเนื้อสัตว์ ไม่ทานหมู ไม่ทานไก่ และมีความจำเป็นให้ทางบริษัทจัดเตรียมอาหารไว้ให้ท่านเป็นพิเศษนอกเหนือจากที่กรุ๊ปจัดไว้ในรายการ ขอสงวนสิทธิ์ในการเรียกเก็บค่าใช้จ่ายเพิ่มเติมตามจริงหน้างาน
5. ค่าภาษีน้ำมัน ที่สายการบินเรียกเก็บเพิ่มหลังจากทางบริษัทฯ ได้ออกตั๋วเครื่องบิน
6. ค่าทิปคนขับรถ และมัดคฤศก์ท้องถิ่น รวม 1,500 บาท/ท่าน/ทริป
สำหรับหัวหน้าทัวร์แล้วแต่ความประทับใจและน้ำใจจากท่าน

เงื่อนไขการให้บริการ

1. การเดินทางในแต่ละครั้งจะต้องมีผู้โดยสาร จำนวน 10 ท่านขึ้นไป ถ้าผู้โดยสารไม่ครบจำนวนดังกล่าว ทางบริษัทฯ ขอสงวนสิทธิ์ในการเปลี่ยนแปลงราคาหรือยกเลิกการเดินทาง
2. ในกรณีที่ลูกค้าต้องออกตัวโดยสารภายในประเทศ กรุณาติดต่อเจ้าหน้าที่ของบริษัทฯ เพื่อเช็คว่ามีกรุ๊ปมีการคอน

เฟิร์มเดินทางก่อนทุกครั้ง เนื่องจากสายการบินอาจมีการปรับเปลี่ยนไฟล์ทบิน หรือเวลาบิน โดยไม่ได้แจ้งให้ทราบ ล่วงหน้า ทางบริษัทฯ จะไม่รับผิดชอบใดๆ ในกรณี ถ้าท่านออกตัวภายในโดยไม่แจ้งให้ทราบและหากไฟล์ทบินมีการ เปลี่ยนเวลาบินเพราะถือว่าท่านยอมรับในเงื่อนไขดังกล่าว

3. รายการทัวร์นี้มีลงร้านจิวเวลรี่ ร้านหยก และขนมพื้นเมือง โดยจะใช้เวลาประมาณ 60 นาที/ร้าน กรณีที่ท่านถ้าหากลูกค้าไม่มีความประสงค์จะเข้าร้านขายสินค้า หรือหากท่านต้องการแยกตัวออกจากคณะ ทางบริษัทฯ ขอสงวนสิทธิ์ในการเรียกเก็บค่าใช้จ่ายที่เกิดขึ้นจากท่านเป็นจำนวนเงิน **5,000 บาท/ท่าน**

4. ราคาสำหรับพาสปอร์ตไทยเท่านั้น **สำหรับพาสปอร์ตต่างชาติชำระเพิ่ม 5,000 บาท/ท่าน** ทุกกรณี

5. การชำระค่าบริการ

5.1 วันเดินทางธรรมดา กรุณาชำระ **มัดจำ ท่านละ 10,000 บาท** พร้อมส่งหน้าพาสปอร์ตสำหรับทำเอกสารเข้าประเทศ

5.2 วันเดินทางเทศกาล กรุณาชำระ **มัดจำ ท่านละ 15,000 บาท** พร้อมส่งหน้าพาสปอร์ตสำหรับทำเอกสารเข้าประเทศ

5.3 กรุณาชำระ ค่าทัวร์เต็มจำนวน ในกรณีที่ค่าทัวร์ราคาต่ำกว่า 10,000 บาท

5.4 กรุณาชำระ ค่าทัวร์ส่วนที่เหลือ 30 วันก่อนออกเดินทาง ****45 วันก่อนเดินทางสำหรับช่วงสงกรานต์และปีใหม่****

5.5 กรณีวันเดินทางน้อยกว่า 21 วัน หรือราคาทัวร์โปรโมชั่น ต้องชำระค่าทัวร์เต็มจำนวนเท่านั้น

6. กรณีผู้เดินทางที่ต้องการความช่วยเหลือเป็นพิเศษ เช่น การขอใช้วีลแชร์ที่สนามบิน กรุณาแจ้งบริษัทฯ อย่างน้อย 7 วันก่อนการเดินทาง หรือเริ่มตั้งแต่ท่านจองทัวร์ มิฉะนั้นทางบริษัทฯ ไม่สามารถจัดการได้ล่วงหน้า ทางบริษัทฯ ขอสงวนสิทธิ์ในการเรียกเก็บค่าใช้จ่ายตามจริงที่เกิดขึ้นกับผู้เดินทาง (ถ้ามี)

7. กรณีใช้หนังสือเดินทางราชการ (เล่มน้ำเงิน) เดินทางเพื่อการท่องเที่ยวเกี่ยวกับคณะทัวร์ หากท่านถูกปฏิเสธในการเข้า - ออกประเทศใดๆ ก็ตาม ทางบริษัทฯ ขอสงวนสิทธิ์ไม่คืนค่าทัวร์และรับผิดชอบใดๆ ทั้งสิ้น

เงื่อนไขการยกเลิก

****กรณีการขอยกเลิกการเดินทาง หรือเลื่อนการเดินทาง นักท่องเที่ยวหรือตัวแทนจำหน่าย(ผู้มีชื่อในเอกสารการจอง) จะต้องแพกซ์ อีเมลล์ หรือ มาเซ็นเอกสารการยกเลิกที่บริษัท อย่างใดอย่างหนึ่ง เพื่อเป็นการแจ้งยกเลิกกับทางบริษัท อย่างเป็นทางการเป็นลายลักษณ์อักษร (ทางบริษัทไม่ขอรับยกเลิกการจอง ผ่านทางโทรศัพท์ไม่ว่ากรณีใดๆ)**

****กรณีนักท่องเที่ยวหรือตัวแทนจำหน่าย ต้องการขอรับเงินค่าบริการคืน นักท่องเที่ยวหรือตัวแทนจำหน่าย (ผู้มีชื่อในเอกสารการจอง) จะต้องแพกซ์ อีเมลล์ หรือ มาเซ็นเอกสารการขอรับเงินคืนที่บริษัท อย่างใดอย่างหนึ่ง เพื่อทำเรื่องขอรับเงินค่าบริการคืน โดยแนบหนังสือมอบอำนาจพร้อมหลักฐานประกอบการมอบอำนาจ หลักฐานการชำระเงินค่าบริการต่างๆ และหน้าสมุดบัญชีธนาคารที่ต้องการให้นำเงินเข้าให้ครบถ้วน โดยมีเงื่อนไขการคืนเงินค่าบริการ ตาม “ประกาศคณะกรรมการธุรกิจนำเที่ยวและมัคคุเทศก์ เรื่อง หลักเกณฑ์เกี่ยวกับการกำหนดอัตราค่าบริการคืนให้แก่ นักท่องเที่ยว พ.ศ. 2563” ดังนี้**

1. ยกเลิก ไม่น้อยกว่า 30 วันก่อนการเดินทาง (ไม่นับวันเดินทาง) คืนเงินค่าทัวร์เต็มจำนวน ยกเว้น ค่าใช้จ่ายที่เกิดขึ้นจริงเพื่อการเตรียมการนำเที่ยว ทั้งหมด เช่น ค่ามัดจำตัวเครื่อง ค่าบริการแลนด์ ต่างประเทศ เป็นต้น”

2. ยกเลิก ไม่น้อยกว่า 15-29 วันก่อนเดินทาง (ไม่นับวันเดินทาง) คืนเงินร้อยละ 50 ของค่าทัวร์ทั้งหมด ยกเว้น ค่าใช้จ่ายที่เกิดขึ้นจริงเพื่อการเตรียมการนำเที่ยว ทั้งหมด เช่น ค่ามัดจำตัวเครื่อง ค่าบริการแลนด์ ต่างประเทศ เป็นต้น”

3. ยกเลิก น้อยกว่า 15 วันก่อนการเดินทาง ทางบริษัทฯ ขอสงวนสิทธิ์ ไม่คืนเงินค่าทัวร์ทั้งหมด

** การจ่ายเงินคืนแก่นักท่องเที่ยวตามข้อกำหนดด้านบน ซึ่งมีการหักเงินในบางส่วนนั้น เนื่องจากทางบริษัทฯ ใช้จ่ายที่ได้จ่ายจริงเพื่อการเตรียมการจัดนำเที่ยวไปแล้ว เช่น การมัดจำที่นั่งบัตรโดยสารเครื่องบิน การจองที่พัก และค่าใช้จ่ายที่จำเป็นอื่นๆ เป็นต้น **

4. การยกเลิกเดินทางกับกรุ๊ปที่ออกเดินทางช่วงเทศกาลวันหยุด เช่น ปีใหม่, สงกรานต์ เป็นต้น บางสายการบินมีการกักรันตีมัดจำที่นั่งกับสายการบินและค่ามัดจำที่พักรวมถึงเที่ยวบินพิเศษ เช่น CHARTER FLIGHT จะไม่มีการคืนเงินมัดจำหรือ ค่าทัวร์ทั้งหมดที่ชำระแล้ว ไม่ว่าจะยกเลิกด้วยกรณีใดๆ

** ในกรณี มีเหตุให้ต้องยกเลิกการเดินทางที่บริษัทได้โฆษณาไว้ ซึ่งมีใช้ความผิดของบริษัทเอง ทางบริษัทฯ ยินดีคืนเงินค่าบริการตามที่ลูกค้าได้ชำระมาแล้ว เต็มจำนวน โดยต้องมีระยะเวลาไม่น้อยกว่า 30 วัน ก่อนการเดินทาง โปรดอ่านข้อความให้ถี่ถ้วนก่อนการจองทัวร์ทุกครั้ง เพื่อประโยชน์แก่ตัวท่านเอง **

5. กรณีที่กองตรวจคนเข้าเมืองทั้งกรุงเทพฯ และในต่างประเทศ ปฏิเสธมิให้เดินทางออก หรือ เข้าประเทศที่ระบุไว้ในรายการเดินทาง บริษัทฯ ขอสงวนสิทธิ์ที่จะไม่คืนค่าทัวร์ไม่ว่ากรณีใดๆ ทั้งสิ้น

** สำคัญ !! บริษัททำธุรกิจเพื่อการท่องเที่ยวเท่านั้น ไม่สนับสนุนให้ลูกค้าเดินทางเข้าประเทศโดยผิดกฎหมายและในขั้นตอนการผ่านการตรวจคนเข้าเมือง ขึ้นอยู่กับการพิจารณาของเจ้าหน้าที่เท่านั้น ลูกค้าทุกท่านต้องผ่านการตรวจคนเข้าเมืองด้วยตัวของท่านเอง ทางบริษัทฯ ไม่สามารถให้ความช่วยเหลือใดๆ ได้ทั้งสิ้น **

6. เมื่อท่านออกเดินทางไปกับคณะแล้ว ถ้าท่านงดการใช้บริการรายการใดรายการหนึ่ง หรือไม่เดินทางพร้อมคณะถือว่าท่านสละสิทธิ์ ไม่อาจเรียกร้องค่าบริการและเงินมัดจำคืน ไม่ว่าจะกรณีใดๆ ทั้งสิ้น

โปรดตรวจสอบ PASSPORT : กรุณานำพาสปอร์ตติดตัวมาในวันเดินทาง พาสปอร์ตต้องมีอายุไม่ต่ำกว่า 6 เดือน หรือ 180 วัน ขึ้นไปก่อนการเดินทาง และต้องมีหน้ากระดาษอย่างต่ำ 6 หน้า

หมายเหตุ : สำหรับผู้เดินทางที่อายุไม่ถึง 18 ปี และไม่ได้เดินทางกับบิดา มารดา ต้องมีจดหมายยินยอมให้บุตรเดินทางไปต่างประเทศจากบิดาหรือมารดาแนบมาด้วย



สำคัญ โปรดอ่านเงื่อนไขที่ท่านควรรทราบ

ข้อมูลสำคัญเกี่ยวกับสายการบิน

การจัดที่นั่งบนเครื่องบินจะเป็นไปตามที่สายการบินเป็นผู้กำหนด โดยจะเป็นการรันตามระบบ ไม่สามารถเลือกที่นั่งและที่นั่งอาจจะไม่ได้ติดกัน ซึ่งทางบริษัทไม่สามารถเข้าไปจัดการได้แต่อย่างใด



ข้อมูลสำคัญเกี่ยวกับโรงแรมที่พัก

ห้องพักโรงแรมอาจแตกต่างกัน จึงทำให้ห้องพักแบบห้องเดี่ยว (Single) ห้องพักคู่ (Twin / Double) และห้องพัก แบบ 3 ท่าน (Triple) อาจจะไม่ได้อยู่ในตึกเดียวกัน หรือชั้นเดียวกัน



เงื่อนไข และข้อควรทราบอื่นๆ ทัวไป ที่ท่านควรรทราบ

รายการทัวร์สามารถสลับ สับเปลี่ยน หรืองด ตามสภาพอากาศและความเหมาะสม โดยคำนึงถึงความปลอดภัยของผู้เดินทางเป็นหลัก โดยไม่ต้องแจ้งให้ทราบล่วงหน้า

หากทำการชำระเงินแล้ว

ทางบริษัทขอสงวนสิทธิ์ในการถือว่าท่านยอมรับเงื่อนไขดังกล่าวแล้ว ทางบริษัทถือว่าจะไม่มีการฟ้องร้องใดๆ เนื่องจากท่านได้ยอมรับเงื่อนไขในการให้บริการแล้ว

สำคัญ !!

กรุณาอ่านเงื่อนไข
แนบท้ายโดยละเอียด
เพื่อประโยชน์สูงสุดของท่าน





โอนผ่านธนาคารตามรายละเอียดดังนี้

ชื่อบัญชี : บจก. ลุชแพนเนท ทรavelเลอร์

ธนาคารกสิกรไทย
开泰银行 KASIKORNBANK



ธนาคารกสิกรไทย : สาขา มาร์เก็ต วิลเลจ สุวรรณภูมิ

เลขที่บัญชี : 137-1-55475-7

ชื่อบัญชี : คุณนิษฐเนตร ทวีเกียรติวิษา

ธนาคารกสิกรไทย
开泰银行 KASIKORNBANK



ธนาคารกสิกรไทย : สาขา เมกาบางนา

เลขที่บัญชี : 028-1-54355-5

กรุณาส่งสลิปหลังจากชำระค่าทัวร์ด้วยนะครับ

Allianz Travel **ประกันการเดินทาง** หมดกังวล ทุกการเดินทาง

ระยะเวลาการเดินทาง	(แบบไปกลับ) เอเชีย	(แบบไปกลับ) ทั่วโลก	ระยะเวลาการเดินทาง	(แบบไปกลับ) เอเชีย	(แบบไปกลับ) ทั่วโลก	ผลประโยชน์ ความคุ้มครอง	เดินทางในเอเชีย	เดินทางทั่วโลก
1-2 วัน	220.-	420.-	9 วัน	335.-	585.-	1. ครอบคลุมอุบัติเหตุ / ไข้หวัด / สาเหตุ หรือขบวนการ ทาง จากอุบัติเหตุ - คุ้มครองเงินไปกลับสูงสุด 16 0 จนถึง 75 0 - คุ้มครองเงินไปกลับสูงสุด 16 0 หรือมากกว่า 75 0	1,500,000.- 750,000.-	2,000,000.- 1,000,000.-
3 วัน	230.-	420.-	10 วัน	345.-	605.-		2. ค่ารักษาพยาบาลในต่างประเทศ (รวมถึงค่าการส่งแพทย์กลับถึง บ้านด้วยเช่นกัน) - ค่ารักษาพยาบาลต่อปีในประเทศไทย (ภายใน 30 วัน นับจากวันเดินทาง ถึง ประเทศไทย) - คุ้มครองค่าใช้จ่ายค่ารักษาพยาบาลใน ประเทศที่ตนเองมิใช่ถิ่นกำเนิด สำหรับประชาชน (ภายใน 7 วัน นับจากวันเดินทางถึง ประเทศไทย)	2,000,000.- 200,000.- 50,000.-
4 วัน	240.-	420.-	11 วัน	365.-	660.-			
5 วัน	250.-	460.-	12 วัน	375.-	680.-			
5 วัน	295.-	470.-	13 วัน	385.-	710.-			
7 วัน	315.-	555.-	14 วัน	400.-	730.-			
8 วัน	325.-	575.-	15-18 วัน	450.-	855.-			

รายละเอียดการชำระค่าบริการ

ชื่อบัญชี : บจก. ลุกซ์แพลนเนท ทราเวลเลอร์



ธนาคารกสิกรไทย : สาขา มาร์เก็ต วิลเลจ สุวรรณภูมิ
 เลขที่บัญชี : 137-1-55475-7



สอบถามเพิ่มเติม/จองทัวร์

แผนกขายจอยคนบ้าน :

085-567-5444, 091-778-4442, 091-939-4556,
 081-855-7999, 081-839-0999

แผนกกรุปเหมา :

063-539-3965, 091-939-9356

Hotline
02-530-9899 (เวลา 9.00-19.30 น.)

สแกน QR code
 สอนตามข้อมูลเพิ่มเติมได้

