



บริษัท แพลนเนท ฮอลิเดย์ ทราเวล จำกัด  
**Planet Holidays Travel Co.,Ltd**  
 ใบอนุญาตเลขที่ :11/06474 (เปิดบริการ 20 ปี)



☎ 02-530-9899 ☎ 081-855-7999, 081-839-0999, 091-939-4556, 091-778-4442, 085-567-5444 @planetholiday 🌐 www.planetholidaystravel.com

**BEST VIETNAM**

รหัส : BT-SGN63\_QH

**4 วัน | 3 คืน**



# Vietnam

เวียดนามใต้ • โฮจิมินห์ • มุยเน่

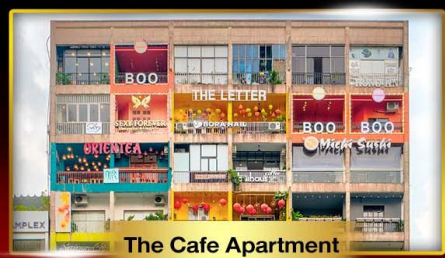
**13,999.-** ราคาเริ่มต้น

📅 เดินทาง : เม.ย. - ก.ย. 68

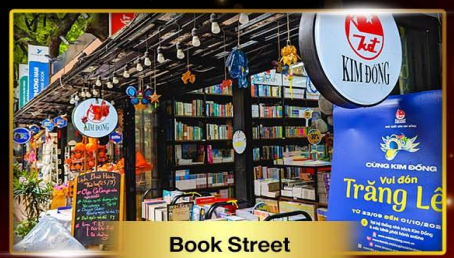
พิเศษ!! ลิ้มลองร้าน  
**MICHELIN GUIDE**



Hop On Hop Off



The Cafe Apartment



Book Street

🧳 น้ำหนักกระเป๋า 20Kg.

📍 พักโรงแรมดี 3-4 ดาว

🍴 อาหาร 8 มื้อ



ทะเลทรายมุยเน่ ลำธารนางฟ้า โบสถ์นอร์เทรอดาม วัดเทียนทาว ตลาดเบนตัน เดินเล่นถนนคนเดินเหงียนเว้ พิเศษ!!นั่งรถจี๊ปสู่ทะเลทรายมุยเน่



บริษัท แพลนเนท ฮอลิเดย์ ทราเวล จำกัด  
**Planet Holidays Travel Co.,Ltd**

ผ่านารรับรองโดย

📍 14 อาคารแพลนเนท ซอยเฉลิมพระเกียรติ ร.9 ซอย28 แยก7 แขวงคอกไม้ เขตประเวศ กรุงเทพฯ 10250 ☎ 02-530-9899 ☎ 091-939-4556, 091-778-4442, 085-567-5444







บริษัท แพลนเนท ฮอลิเดย์ ทราเวล จำกัด  
**Planet Holidays Travel Co.,Ltd**  
 ใบอนุญาตเลขที่ :11/06474 (เปิดบริการ 20 ปี)



☎ 02-530-9899 ☎ 081-855-7999, 081-839-0999, 091-939-4556, 091-778-4442, 085-567-5444 @planetholiday 🌐 www.planetholidaystravel.com

**BEST VIETNAM**

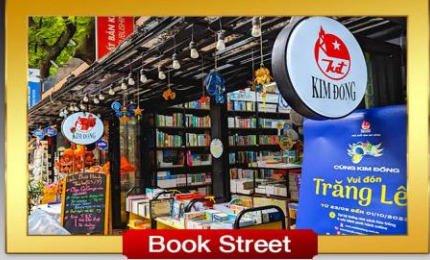
BT-SGN63\_QH

**4 วัน | 3 คืน**



มหัศจรรย์  
**Vietnam**  
 เวียดนามใต้ • โฮจิมินห์ • มุยเน่

- 📍 นั่งรถจี๊ปสู่ทะเลทรายมุยเน่
- 📍 เดินเล่นถนนคนเดินเหงียนเว้
- 📍 พิเศษ!! ลิ้มลองร้าน michelin guide



เดินทางโดยสายการบิน **Bamboo airways** 🍴 อาหาร : 8 มื้อ 🏨 โรงแรม : 3-4 ดาว

DMK	→	SGN
เที่ยวบิน	ออก	ถึง
QH324	14.00	15.45

SGN	→	DMK
เที่ยวบิน	ออก	ถึง
QH323	11.15	12.55

วันที่	รายการทัวร์	อาหาร			โรงแรม
		เช้า	กลางวัน	เย็น	
1	• ตอนเมือง กรุงเทพฯ • โฮจิมินห์ซิตี้ • ฟานเทียด(มุยเน่)			✓	VIPOL MUI NE 4* หรือเทียบเท่า
2	• ลำธารนางฟ้า • ทะเลทรายแดง • นั่งรถจี๊ปสู่ทะเลทรายขาว • ร้านเฮือไม้ • โฮจิมินห์ซิตี้ • วัดเทียนทาว • The Cafe Apartment • Nguyen Hue Walking Street	✓	✓	✓	ACNOS HOTEL 3* หรือเทียบเท่า
3	• ไปรษณีย์กลาง • โบสถ์นอร์ธเรอดัม • โบสถ์ทันดินท์ • Ho Chi Minh City's Book Street • ตลาดเบนตัน • Hop-on, Hop-off	✓	✓	✓	ACNOS HOTEL 3* หรือเทียบเท่า
4	• โฮจิมินห์ • ตอนเมือง กรุงเทพฯ	✓			

รายการทัวร์อาจมีสลับปรับเปลี่ยนตามความเหมาะสม โดยดูสถานการณ์หน้างานเป็นหลัก แต่จะเที่ยวครบทุกรายการ



บริษัท แพลนเนท ฮอลิเดย์ ทราเวล จำกัด  
**Planet Holidays Travel Co.,Ltd**

ผ่านารรับรองโดย

📍 14 อาคารแพลนเนท ซอยเฉลิมพระเกียรติ 9.9 ซอย28 แยก7 แขวงคอกไม้ เขตประเวศ กรุงเทพฯ 10250 ☎ 02-530-9899 ☎ 091-939-4556, 091-778-4442, 085-567-5444







โปรแกรมการเดินทาง 4 วัน 3 คืน : เดินทางโดยสายการบินแบมบูแอร์เวย์



DMK	→	SGN	SGN	→	DMK
เที่ยวบิน	ออก	ถึง	เที่ยวบิน	ออก	ถึง
QH324	14.00	15.45	QH323	11.15	12.55

**วันแรก** ดอนเมือง กรุงเทพฯ • โฮจิมินห์ซิตี้ • ฟานทืเยด(มุยเน่) 📍 (-/-/เย็น)

**11.00 น.** พร้อมกันที่ สนามบินดอนเมือง อาคาร 1 ซาออก ชั้น 3 ประตู 1 เคาน์เตอร์สายการบิน **แบมบูแอร์เวย์ BAMBOO AIRWAYS (QH)** โดยมีเจ้าหน้าที่อำนวยความสะดวกแก่ทุกท่าน



More than just a flight

**หมายเหตุ**  
 เนื่องจากตัวเครื่องบินของคณะเป็นตั๋วกรุ๊ประบบ **Random** ไม่สามารถล็อกที่นั่งได้ ที่นั่งอาจจะไม่ได้นั่งติดกัน และไม่สามารถเลือกช่วงที่นั่งบนเครื่องบินได้ในคณะ ซึ่งเป็นไปตามเงื่อนไขสายการบิน

- 14.00 น.** ออกเดินทางสู่ **นครโฮจิมินห์** โดยเที่ยวบิน **QH324** (ไม่รวมค่าอาหาร+เครื่องดื่มบนเครื่องขาไป-กลับ)
- 15.45 น.** เดินทางถึง **สนามบิน Tan Son Nhat นครโฮจิมินห์** ผ่านพิธีการตรวจคนเข้าเมืองเป็นที่เรียบร้อย แล้ว (เวลาท้องถิ่นที่เวียดนาม เท่ากับประเทศไทย) นำท่านเดินทางเข้าสู่ตัวเมืองโฮจิมินห์
- จากนั้น** นำท่านออกเดินทางสู่ **มุยเน่จังหวัดฟานทืเยด (PhanThiet)** ระยะทางประมาณ 250 ก.ม. **(ใช้เวลาเดินทางประมาณ 3 ชม.)** ระหว่างทางท่านจะได้ชมธรรมชาติ วิถีชีวิตของชาวเวียดนาม ชาวบ้านจะประกอบอาชีพ ทำไร่ ทำสวน เป็นวิถีชีวิตที่เรียบง่าย สิ่งที่ท่านจะได้สัมผัสคือ การจราจรที่คับคั่งเต็มไปด้วยจักรยานยนต์ ในเมืองโฮจิมินห์ซิตี้ที่มีมากที่สุดในโลก ประมาณ 7 ล้านคัน สิ่งแรก







ที่จะติดตราตรึงใจและคงอยู่ในสไตล์ประสาทคุณมีรู้ลึมคือ "เสียงแตรรถ" หลังจากนั้นเมื่อเดินทางถึงจังหวัดพวนเทียด หรือเรียกอีก ชื่อว่า “มุยเน่”บรรยากาศคล้าย เกาะช้างในเมืองไทย

เย็น

📍 บริการอาหารเย็น ณ ร้านอาหาร

จากนั้น

นำท่านเข้าพัก **VIPOL MUI NE 4\*** หรือเทียบเท่า ณ เมืองมุยเน่ มาตรฐานเวียดนาม

(โรงแรมที่ระบุในรายการทัวร์เป็นเพียงโรงแรมที่นำเสนอเบื้องต้นเท่านั้น ซึ่งอาจมีการเปลี่ยนแปลงแต่โรงแรมที่เข้าพักจะเป็นโรงแรมระดับเทียบเท่ากัน)

วันที่สอง

ลำธารนางฟ้า • ทะเลทรายแดง • นั่งรถจี๊ปสู่ทะเลทรายขาว • ร้านเยื่อไม้ • โฮจิมินห์ซิดี • วัดเทียนหา • The Cafe Apartment • Nguyen Hue Walking Street

📍 (เช้า/กลางวัน/เย็น)

เช้า

📍 บริการอาหารเช้า ณ ห้องอาหารโรงแรม

พาท่านชม **ลำธารนางฟ้า Fairy Stream** ลำธารน้ำสายเล็กๆที่ไหลลัดเลาะผ่านโตรกหน้าผาไปยังทะเล ดินในบริเวณลำธารที่น้ำไหลผ่านไปมีลักษณะเนื้อละเอียดเป็นดินสีแดงอมส้ม ตัดกับเมฆขาว







จากนั้น

นำท่านชมความงดงามของ **ทะเลทรายแดง (Red Sand Dune)** สถานที่ท่องเที่ยวที่มีชื่อเสียงมาก และอยู่ใกล้ชายทะเลเม็ดทรายละเอียดสีแดงละเอียดราวกับแป้ง เนินทรายจะเปลี่ยนรูปร่างไปตามแรงลมที่พัดผ่านมา ชมและสัมผัสความยิ่งใหญ่เม็ดทรายละเอียดสีแดงของ **ทะเลทรายขาว (White Sand Dune)** หรือที่เรียกว่าทะเลทรายขาวทะเลทรายที่ใหญ่ที่สุดของเวียดนามหรือ ซาฮารา แห่งเวียดนาม **แถมฟรีคาร์ถ์จีพ** เที่ยวชมทะเลทราย และนำท่านสู่**ร้านเยื่อไผ่**



มหัศจรรย์  
**เวียดนาม**  
โฮจิมินห์ • มุยเน่

**ข้อควรรู้**  
ก่อนทัวร์ทะเลทราย ที่คุณควรทราบ

- ต้องเป็นผู้ที่ไม่มีโรคประจำตัว เช่นโรคหัวใจ หรือโรคความดัน
- เมื่อเกิดอาการเมารถ กรุณาแจ้งทางทัวร์ และกินยาแก้เมา
- เครื่องแต่งกาย ควรเตรียมส่วนตัวเช่นเสื้อ, พากสูนพวม, หมวก และรองเท้าแตะ
- หากไม่สามารถเดินทางโปรดปรึกษารัฐมนตรี

กลางวัน

๑๐ บริการอาหารกลางวัน ณ ร้านอาหาร

จากนั้น

นำท่านออกเดินทางกลับสู่ **นครโฮจิมินห์** โดยรถโค้ชปรับอากาศสู่ นครโฮจิมินห์ (ใช้เวลาเดินทาง **ประมาณ 3 ชั่วโมง**)





จากนั้น นำท่าน **วัดเทียนหาว” (Thien Hau Pagoda)** หรือ “วัดเจ้าแม่สวรรค์” อยู่ในเขตไซน่าทาวน์ ถือเป็นวัดเก่าแก่อายุเกือบ 300 ปี ซึ่งวัดแห่งนี้ เป็นวัดจีนอันเป็นที่เคารพบูชาของชาวเวียดนามเชื้อสายจีน วัดเทียนหาวยังโดดเด่นไปด้วยรูปเคารพเจ้าแม่ทับทิม เทพเจ้ากวนอู และรูปเคารพเทวรูปร่างอื่นๆ อีกหลายองค์ และเจดีย์สูงใหญ่แบบจีนและนำท่านเดินทางสู่ **The Cafe Apartment** ตั้งอยู่ที่ Nguyen

Hue Street (Ho Chi Minh Walking Street) เมืองโฮจิมินห์ ประเทศเวียดนาม เป็นอพาร์ทเมนต์เก่า 9 ชั้น ที่ถูกรีโนเวทให้มีทั้งร้านอาหาร ร้านกาแฟ ร้านขนม ร้านเสริมสวย ร้านหนังสือ รวมกันอยู่ภายในทีเดียว (ไม่รวมเครื่องดื่มและขนมต่างๆ)



เย็น ๑๐ บริการอาหารเย็น ณ ร้านอาหาร





หลังจากนั้น อีสระท่านที่ **ถนนคนเดินเหงียนเว่ (Nguyen Hue Walking Street)** เป็นถนนคนเดินใจกลางเมือง โฮจิมินห์ที่ทอดยาวจากแม่น้ำไซง่อนไปจนถึงศาลว่าการอันเก่า ถนนแห่งนี้เต็มไปด้วยร้านค้า คาเฟ่ และร้านอาหารมากมาย ทั้งอาหารท้องถิ่นและอาหารนานาชาติ เพื่อให้นักท่องเที่ยวไปลิ้มลอง

จากนั้น นำท่านเข้าที่พัก **ACNOS HOTEL 3\*** หรือเทียบเท่า ณ โฮจิมินห์ซิตี มาตรฐานเวียดนาม (โรงแรมที่ระบุในรายการทัวร์เป็นเพียงโรงแรมที่นำเสนอเบื้องต้นเท่านั้น ซึ่งอาจมีการเปลี่ยนแปลงแต่โรงแรมที่เข้าพัก จะเป็นโรงแรมระดับเทียบเท่ากัน)

**วันที่สาม** ไพรชนีย์กลาง • โบสถ์นอร์ธเรดัม • โบสถ์ตันดินห์ • Ho Chi Minh City's Book Street • ตลาดเบนถัน • Hop-on, Hop-off 📍 (เช้า/กลางวัน/เย็น)

**เช้า** 📍 บริการอาหารเช้า ณ ห้องอาหารโรงแรม

**นำท่าน** ชม **ที่ทำการไพรชนีย์กลาง** ที่มีลักษณะสถาปัตยกรรมแบบโคโลเนียล และ **อนุสาวรีย์ประธานาธิบดีโฮจิมินห์โบสถ์นอร์ธเรดัม** อายุกว่า 100 ปีก่อสร้างแบบ NEO-ROMAN นับเป็นสถาปัตยกรรมที่สมบูรณ์แบบที่สุดแห่งหนึ่งของโฮจิมินห์ซิตีชมความงดงามของสถาปัตยกรรมตะวันตกปัจจุบันใช้เป็นหอสมุดสำหรับผู้ที่เป็นคริสต์ศาสนิกชนเชิญท่านถ่ายภาพไว้เป็นที่ระลึก



จากนั้น นำท่านชม **โบสถ์ตันดินห์ (Tan Dinh Church)** เป็นโบสถ์โรมันคาทอลิก ซึ่งโบสถ์นี้มีขนาดใหญ่เป็นอันดับ 2 ของนครโฮจิมินห์ มีความโดดเด่นคือตัวอาคารสีชมพูพาสเทล สวยงามทั้งหลัง ทำให้ได้สมญานามว่าเป็น โบสถ์สีชมพู และยังมีหอคอยสูงเด่นเป็นสง่า ไกลๆ กับประตู จะมีหอรองขนาดใหญ่ 2 แห่ง ที่จะตีบอกเวลาทุกชั่วโมง





มัทจรรย  
**เวียดนาม**  
โฮจิมินห์ • มุยเน่

**นำท่าน** เซ็คคินที่ **Ho Chi Minh City's Book Street** เป็นจุดเซ็คคินแห่งใหม่ที่ได้มุมถ่ายรูปชิๆ เก๋ๆ ไม่เหมือนใคร มีกลิ่นอายยุโรปหน่อยๆ แกรมร์รินมาก เพราะเค้าปลูกต้นไม้ยาวๆทั้งถนนเลย มุมอ่านหนังสือก็เพียบ กลางทางเดินมีหนังสือให้หยิบอ่านฟรี (เป็นภาษาเวียดนาม) หรือใครอยากจะซื้อหนังสือเวียดนามเป็นที่ระลึกกลับไปก็หาได้ ซึ่งแต่ละร้านจะมีเอกลักษณ์เฉพาะ



มัทจรรย  
**เวียดนาม**  
โฮจิมินห์ • มุยเน่

มัทจรรย  
**เวียดนาม**  
โฮจิมินห์ • มุยเน่







**กลางวัน ๑๑ บริการอาหารกลางวัน ณ HOA TUC-MICHELIN GUIDE**







นำท่าน ช้อปปิ้งที่ **ตลาดเบนถัน** ตลาดสินค้าพื้นเมืองเช่น รองเท้า คริสตัล กระเป๋า ของที่ระลึก สิ่งของ เครื่องใช้ต่าง ๆ มากมายตามอัธยาศัย



จากนั้น นำท่านเปิดประสบการณ์นั่งรถบัสเปิดประทุน **Hop-on, Hop-off** ชมเมืองโฮจิมินห์ซิตี โดยจะมีการผ่านชมสถานที่ต่างๆ อาทิ Saigon Central Post Office \_ Notre Dame Cathedral, War Museum, Independence Palace, Bach Dang Pier, Majestic Hotel เป็นต้น

เย็น **บริการอาหารเย็น ณ ร้านอาหาร**

จากนั้น นำท่านเข้าพัก **ACNOS HOTEL 3\*** หรือเทียบเท่า ณ โฮจิมินห์ซิตี มาตรฐานเวียดนาม (โรงแรมที่ระบุในรายการทัวร์เป็นเพียงโรงแรมที่นำเสนอเบื้องต้นเท่านั้น ซึ่งอาจมีการเปลี่ยนแปลงแต่โรงแรมที่เข้าพัก จะเป็นโรงแรมระดับเทียบเท่ากัน)





**วันที่สี่ โฮจิมินห์ • สุวรรณภูมิ กรุงเทพฯ** 📌 (เช้า/-/-)

**เช้า** 📌 บริการอาหารเช้า ณ ห้องอาหารโรงแรม

สมควรเวลาเดินสู่ **สนามบินTan Son Nhat**

**11.15 น.** ออกเดินทางสู่ท่าอากาศยานดอนเมืองกรุงเทพฯ โดยสายการบินแบมบูแอร์เวย์ (QH)  
**เที่ยวบินที่ QH 323**

**12.55 น.** เดินทางถึงกรุงเทพฯโดยสวัสดิภาพ พร้อมความประทับใจมิรู้ลืม

**อัตราค่าบริการและเงื่อนไขรายการท่องเที่ยว**

วันเดินทาง	จำนวนต่อ กรุ๊ป	ผู้ใหญ่	เด็กไม่มีเตียง	พักเดี่ยว
13 – 16 เม.ย. 68 *วันสงกรานต์*	24+1	16,999	15,999	4,000
01 – 04 พ.ค. 68 *วันแรงงาน*	24+1	15,999	14,999	4,000
09 – 12 พ.ค. 68 *วันพืชมงคล*	24+1	15,999	14,999	4,000
31 พ.ค. 68 – 03 มิ.ย. 68 *วันเฉลิมฯ พระบรมราชินี*	24+1	15,999	14,999	4,000
19 – 22 มิ.ย. 68	24+1	14,999	13,999	4,000
10 – 13 ก.ค. 68 *วันอาสาฬหบูชา*	24+1	15,999	14,999	4,000
09 – 12 ส.ค. 68 *วันแม่*	24+1	15,999	14,999	4,000
28 – 31 ส.ค. 68	24+1	14,999	13,999	4,000
25 – 28 ก.ย. 68	24+1	13,999	12,999	4,000

**\*\*ราคา INFANT (อายุไม่ถึง 2 ปี บริบูรณ์ ณ วันเดินทางกลับ) ท่านละ 5,000 บาท  
 อัตราค่าธรรมเนียมทัวร์และตั๋วเครื่องบินแล้ว\*\***

**\*\*จอยแล่นไม่รวมตั๋วเครื่องบินลดจากราคาทัวร์ 3,500 บาท/ท่าน\*\***

**\*\*โปรแกรมอาจมีการสลับสับเปลี่ยนหน้างานโดยคำนึงถึงประโยชน์ลูกค้าเป็นสำคัญ\*\***





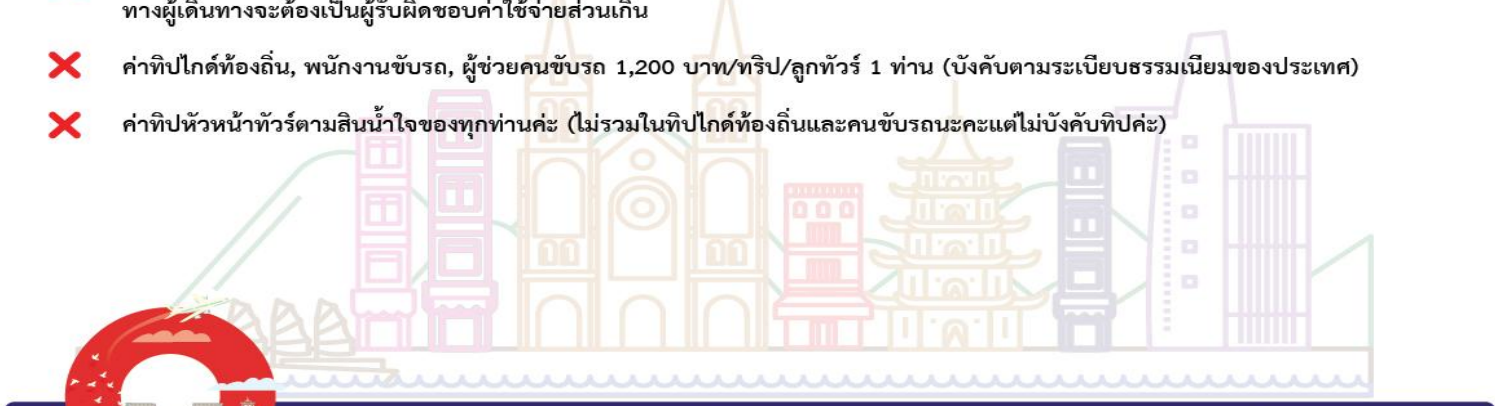
## อัตราค่าบริการรวม

- ✖️ ตัวเครื่องบินไป-กลับพร้อมกรุ๊ป เป็นตัวหมู่คณะไม่สามารถสะสมไมล์ได้ และไม่สามารถอัพเกรดที่นั่งได้ อยู่ต่อต้องเสียค่าเปลี่ยนแปลงตัว
- ✖️ ที่พักโรงแรมตามรายการ 3 คืน พักห้องละ 2-3 ท่าน (กรณีมาไม่ครบคู่และไม่ต้องการเพิ่มเงินพักห้องเดียว)
- ✖️ ค่าระวางน้ำหนักกระเป๋าไม่เกิน 20 กก.ต่อ 1 ใบ (โหลดได้ท่านละ 1 ใบ) กระเป๋าถือขึ้นเครื่อง Hand Carry 7 กก.ต่อ 1 ใบ
- ✖️ ค่าอาหารทุกมื้อตามรายการระบุ (สงวนสิทธิ์ในการสลับมือหรือเปลี่ยนแปลงเมนูอาหารตามสถานการณ์)
- ✖️ น้ำดื่มบริการบนรถวันละ 1 ขวด/ท่าน
- ✖️ ค่าเข้าชมสถานที่ตามรายการระบุ
- ✖️ ค่ารถโค้ชรับ-ส่งสถานที่ท่องเที่ยวตามรายการระบุ
- ✖️ ภาษีมูลค่าเพิ่ม 7% และภาษีหัก ณ ที่จ่าย 3% (เฉพาะค่าบริการ)
- ✖️ ภาษีน้ำมันและภาษีตัวทุกชนิด (สงวนสิทธิ์เก็บเพิ่มหากสายการบินปรับขึ้นก่อนวันเดินทาง)
- ✖️ ประกันอุบัติเหตุวงเงิน 1,000,000 บาท (เป็นไปเงื่อนไขตามกรมธรรม์)

\*เงื่อนไขประกันการเดินทาง ค่าประกันอุบัติเหตุและค่ารักษาพยาบาล คุ่มครองเฉพาะกรณีที่ได้รับอุบัติเหตุของผู้เดินทาง ระหว่างการเดินทาง ไม่คุ้มครองถึงการสูญเสียทรัพย์สินส่วนตัวและไม่คุ้มครองโรคประจำตัวและปัญหาสุขภาพอื่นๆ

## อัตราค่าบริการไม่รวม

- ✖️ ค่าทำหนังสือเดินทางไทย และค่าธรรมเนียมสำหรับผู้ถือพาสปอร์ตต่างชาติ
- ✖️ ค่าน้ำหนักกระเป๋าเดินทางในกรณีที่เกิดเกินกว่าสายการบินกำหนด 20 กิโลกรัมต่อท่าน
- ✖️ ค่าใช้จ่ายส่วนตัว อาทิ อาหารและเครื่องดื่มที่สั่งเพิ่มพิเศษ, โทรศัพท์-โทรสาร, อินเทอร์เน็ต, มินิบาร์, ซักรีดที่ไม่ได้ระบุไว้ในรายการ
- ✖️ ค่าใช้จ่ายอันเกิดจากความล่าช้าของสายการบิน, อุบัติภัยทางธรรมชาติ, การประท้วง, การจลาจล, การนัดหยุดงาน, การถูกปฏิเสธไม่ให้ออกและเข้าเมืองจากเจ้าหน้าที่ตรวจคนเข้าเมืองและเจ้าหน้าที่กรมแรงงานทั้งที่เมืองไทยและต่างประเทศซึ่งอยู่นอกเหนือความควบคุมของบริษัทฯ
- ✖️ หากหน่วยงานรัฐบาลไทย และ/หรือ เวียดนามมีการปรับเปลี่ยนข้อกำหนดเกี่ยวกับการกักตัวเพิ่มเติม และ/หรือ ขอเรียกตรวจโรคเพิ่มเติมทางผู้เดินทางจะต้องเป็นผู้รับผิดชอบค่าใช้จ่ายส่วนเกิน
- ✖️ ค่าทิปไกด์ท้องถิ่น, พนักงานขับรถ, ผู้ช่วยคนขับรถ 1,200 บาท/ทริป/ลูกทัวร์ 1 ท่าน (บังคับตามระเบียบธรรมเนียมของประเทศ)
- ✖️ ค่าทิปหัวหน้าทัวร์ตามสินน้ำใจของทุกท่านคะ (ไม่รวมในทิปไกด์ท้องถิ่นและคนขับรถนะคะแต่ไม่บังคับทิปคะ)



กรณีที่ท่านต้องออกตัวภายใน เช่น (ตัวเครื่องบิน, ตัวรถทัวร์, ตัวรถไฟ) กรุณาสอบถามที่เจ้าหน้าที่ทุกครั้ง ก่อนทำการออกตัว เนื่องจากสายการบินอาจมีการเปลี่ยนแปลงไฟล์บิน หรือเวลาบินโดยไม่ได้แจ้งให้ทราบล่วงหน้า ทางบริษัทฯ จะไม่รับผิดชอบใด ๆ ในกรณี ถ้าท่านออกตัวภายในโดยไม่แจ้งให้ทราบและหากไฟล์บินมีการปรับเปลี่ยนเวลาบินเพราะถือว่าท่านยอมรับในเงื่อนไขดังกล่าว







## เงื่อนไขการสำรองที่นั่งและการยกเลิกทัวร์



### การจองทัวร์

- กรุณาจองทัวร์ล่วงหน้า ก่อนการเดินทาง พร้อมชำระมัดจำ 6,000 บาท ส่วนที่เหลือชำระทันทีก่อนการเดินทางไม่น้อยกว่า 21 วัน มิฉะนั้นถือว่าท่านยกเลิกการเดินทางโดยอัตโนมัติ (ช่วงเทศกาล, วันหยุดนักขัตฤกษ์ กรุณาชำระก่อนเดินทาง 30 วัน)

### กรณียกเลิก : จอยกรุป

- ยกเลิกก่อนการเดินทาง 45 วันขึ้นไป บริษัทฯ จะคืนเงินมัดจำให้ทั้งหมด โดยหักค่าใช้จ่ายที่เกิดขึ้นจริง **ยกเว้นในกรณีวันหยุดเทศกาล, วันหยุดนักขัตฤกษ์ ยกเลิกก่อนการเดินทาง 60 วัน จะคืนเงินมัดจำให้ทั้งหมด โดยหักค่าใช้จ่ายที่เกิดขึ้นจริง** (ค่าใช้จ่ายที่เกิดขึ้นจริง อาทิเช่น ค่าตั๋วเครื่องบิน ค่าโรงแรม ฯลฯ)
- ยกเลิกการเดินทาง 45 วัน ก่อนการเดินทาง หักค่าทัวร์ 50% จากราคาขาย และหักค่าใช้จ่ายที่เกิดขึ้นจริงทั้งหมดไม่ว่ากรณีใด ๆ ทั้งสิ้น (ค่าใช้จ่ายที่เกิดขึ้นจริง อาทิเช่น ค่าตั๋วเครื่องบิน ค่าโรงแรม ฯลฯ)
- ยกเลิกการเดินทาง 30 วัน ก่อนการเดินทาง บริษัทฯ ขอสงวนสิทธิ์เก็บเงินค่าทัวร์ทั้งหมดไม่ว่ากรณีใด ๆ ทั้งสิ้น

### กรณียกเลิก : ตัดกรุป

- ยกเลิกหรือเลื่อนการเดินทางต้องทำก่อนการเดินทาง 60 วัน บริษัทฯจะคืนเงินมัดจำให้ทั้งหมด **ยกเว้นในกรณีวันหยุดเทศกาล, วันหยุดนักขัตฤกษ์ ทางบริษัทฯ ขอสงวนสิทธิ์ยึดเงินมัดจำโดยไม่มีเงื่อนไขใดๆทั้งสิ้น**
- ยกเลิกการเดินทางภายใน 60 วัน **ทางบริษัทฯ ขอสงวนสิทธิ์ยึดเงินมัดจำโดยไม่มีเงื่อนไขใดๆทั้งสิ้น**
- ยกเลิกการเดินทางหลังชำระเต็มจำนวน **ทางบริษัทฯ ขอสงวนสิทธิ์เก็บเงินค่าทัวร์ทั้งหมดโดยไม่มีเงื่อนไขใดๆทั้งสิ้น**

### กรณีเจ็บป่วย

- กรณีเจ็บป่วย จนไม่สามารถเดินทางได้ ซึ่งจะต้องมีใบรับรองแพทย์จากโรงพยาบาลรับรอง บริษัทฯจะทำการเลื่อนการเดินทางของท่านไปยังคณะต่อไป แต่ทั้งนี้ท่านจะต้องเสียค่าใช้จ่ายที่ไม่สามารถยกเลิกหรือเลื่อนการเดินทางได้ตามความเป็นจริง
- ในกรณีเจ็บป่วยกะทันหันก่อนล่วงหน้าเพียง 7 วันทำการ ทางบริษัทฯ ขอสงวนสิทธิ์ในการคืนเงินทุกกรณี

กรณีจองทัวร์วันหยุดเทศกาล, วันหยุดนักขัตฤกษ์, วันหยุดยาวต่อเนื่อง และได้มีการแจ้งยกเลิกทัวร์ทางบริษัทฯ ขอสงวนสิทธิ์เก็บค่าทัวร์ทั้งหมด โดยไม่มีเงื่อนไขใดๆ ทั้งสิ้น



## เงื่อนไขอื่น ๆ



- บริษัทฯ ขอสงวนสิทธิ์ในการเก็บค่าใช้จ่ายทั้งหมด กรณีท่านยกเลิกการเดินทางและมีผลทำให้คณะเดินทางไม่ครบตามจำนวนที่บริษัทฯ กำหนดไว้ (15 ท่านขึ้นไป) เนื่องจากเกิดความเสียหายต่อทางบริษัทฯ และผู้เดินทางอื่นที่เดินทางในคณะเดียวกัน บริษัทฯต้องนำไปชำระค่าเสียหายต่าง ๆ ที่เกิดจากการยกเลิกของท่าน
- คณะผู้เดินทางจำนวน 15 ท่านขึ้นไป จึงออกเดินทาง ในกรณีที่ผู้เดินทางไม่ถึง 15 ท่าน ขอสงวนสิทธิ์เลื่อนวันเดินทาง หรือ ยกเลิกการเดินทาง โดยทางบริษัทฯ จะแจ้งให้ท่านทราบล่วงหน้า 10 วันก่อนการเดินทาง
- กรณีที่ท่านต้องออกตัวภายใน เช่น (ตัวเครื่องบิน, ตัวรถทัวร์, ตัวรถไฟ) กรุณาสอบถามที่เจ้าหน้าที่ทุกครั้งก่อนทำการออกตัว เนื่องจากสายการบินอาจมีการปรับเปลี่ยนไฟลท์บิน หรือเวลาบิน โดยไม่ได้แจ้งให้ทราบล่วงหน้า ทางบริษัทฯ จะไม่รับผิดชอบใด ๆ ในกรณี ถ้าท่านออกตัวภายในโดยไม่แจ้งให้ทราบและหากไฟลท์บินมีการปรับเปลี่ยนเวลาบินเพราะถือว่าท่านยอมรับในเงื่อนไขดังกล่าว
- กรณีผู้เดินทางที่ต้องการความช่วยเหลือเป็นพิเศษ เช่น การขอใช้วีลแชร์ที่สนามบิน กรุณาแจ้งบริษัทฯ อย่างน้อย 7 วันก่อนการเดินทาง หรือเริ่มตั้งแต่ท่านจองทัวร์ มิฉะนั้นทางบริษัทฯ ไม่สามารถจัดการได้ล่วงหน้า ทางบริษัทฯ ขอสงวนสิทธิ์ในการเรียกเก็บค่าใช้จ่ายตามจริงที่เกิดขึ้นกับผู้เดินทาง (ถ้ามี)
- การท่องเที่ยวประเทศเวียดนามนั้นจะต้องมีการเข้าชมสินค้าของทางรัฐบาล เพื่อเป็นการส่งเสริมการท่องเที่ยวดังกล่าว คือ ร้านยา,ร้านไม้ไฟ,ร้านหัตถกรรม เป็นต้น หากท่านใดไม่เข้าร้านดังกล่าวจะต้องจ่ายค่าทัวร์เพิ่ม ทางบริษัทฯ จะขอถือว่าท่านรับทราบและยอมรับเงื่อนไขดังกล่าวแล้ว
- อาหารที่ประเทศเวียดนาม ได้รับอิทธิพลมาจากจีน โดยรสชาติจะออกไปทางจัดส่วนใหญ่รสไม่ค่อยจัดและอาหารทะเลก็จะเป็นขนาดของตามประเทศเวียดนาม
- กรณีท่านเป็นอิสลาม ไม่สามารถทานอาหารบางประเภทได้ โปรดระบุให้ชัดเจนก่อนทำการจอง กรณีแจ้งล่วงหน้าก่อนเดินทางกะทันหันอาจมีค่าใช้จ่ายเพิ่มเติม





## รายละเอียดเพิ่มเติม

- บริษัทฯ มีสิทธิในการเปลี่ยนแปลงโปรแกรมทัวร์ในกรณีที่เกิดเหตุสุดวิสัยจนไม่อาจแก้ไขได้
- เที่ยวบิน, ราคาและรายการท่องเที่ยว สามารถเปลี่ยนแปลงได้ตามความเหมาะสมโดยคำนึงถึงผลประโยชน์ของผู้เดินทางเป็นสำคัญ
- หนังสือเดินทางต้องมีอายุการใช้งานเหลือไม่น้อยกว่า 6 เดือน และบริษัทฯ รับผิดชอบผู้ที่มีจุดประสงค์เดินทางเพื่อท่องเที่ยวเท่านั้น (หนังสือเดินทางต้องมีอายุเหลือใช้งานไม่น้อยกว่า 6 เดือน บริษัทฯ ไม่รับผิดชอบหากอายุเหลือไม่ถึงและไม่สามารถเดินทางได้)
- ทางบริษัทฯ จะไม่รับผิดชอบใดๆ ทั้งสิ้น หากเกิดความล่าช้าของสายการบิน, สายการบินยกเลิกบิน, การประท้วง, การนัดหยุดงาน, การก่อกองกลางหรือกรณีท่านถูกปฏิเสธการเข้าหรือออกเมืองจากเจ้าหน้าที่ตรวจคนเข้าเมือง หรือ เจ้าหน้าที่กรมแรงงานทั้งจากไทยและต่างประเทศซึ่งอยู่นอกเหนือความรับผิดชอบของบริษัทฯ หรือเหตุภัยพิบัติทางธรรมชาติ (ซึ่งลูกค้าจะต้องยอมรับในเงื่อนไขในกรณีที่เกิดเหตุสุดวิสัย ซึ่งอาจจะปรับเปลี่ยนโปรแกรมตามความเหมาะสม)
- ทางบริษัทฯ จะไม่รับผิดชอบใดๆ ทั้งสิ้น หากผู้เดินทางประสบเหตุสภาวะฉุกเฉินจากโรคประจำตัว ซึ่งไม่ได้เกิดจากอุบัติเหตุ ในรายการท่องเที่ยว (ซึ่งลูกค้าจะต้องยอมรับในเงื่อนไขในกรณีที่เกิดเหตุสุดวิสัย ซึ่งอยู่นอกเหนือความรับผิดชอบของบริษัทฯ)
- ทางบริษัทฯ จะไม่รับผิดชอบใดๆ ทั้งสิ้น หากท่านใช้บริการของทางบริษัทฯ ไม่ครบ อาทิ ไม่เที่ยวบางรายการ, ไม่ทานอาหารบางมื้อ, เพราะค่าใช้จ่ายทุกอย่างทางบริษัทฯ ได้ชำระค่าใช้จ่ายให้ตัวแทนต่างประเทศแบบเหมาจ่ายขาด ก่อนเดินทางเรียบร้อยแล้ว เป็นการชำระเหมาขาด
- ทางบริษัทฯ จะไม่รับผิดชอบใดๆ ทั้งสิ้น หากเกิดสิ่งของสูญหายจากการโจรกรรมและหรือเกิดอุบัติเหตุที่เกิดจากความประมาทของนักท่องเที่ยวเองหรือในกรณีที่กระเป๋าเกิดสูญหายหรือชำรุดจากสายการบิน
- กรณีที่การตรวจคนเข้าเมืองทั้งที่กรุงเทพฯ และในต่างประเทศปฏิเสธมิให้เดินทางออกหรือเข้าประเทศที่ระบุไว้ในรายการเดินทาง บริษัทฯ ของสงวนสิทธิ์ที่จะไม่คืนค่าบริการไม่ว่ากรณีใดๆ ทั้งสิ้น
- ตัวเครื่องบินเป็นตัวราคาพิเศษ กรณีที่ท่านไม่เดินทางพร้อมคณะไม่สามารถนำมาเลื่อนวันหรือคืนเงินและไม่สามารถเปลี่ยนชื่อได้ หากมีการปรับราคาบัตรโดยสารสูงขึ้น ตามอัตราค่าน้ำมันหรือค่าเงินแลกเปลี่ยน ทางบริษัทฯ สงวนสิทธิ์ปรับราคาตัวดังกล่าว
- เมื่อท่านตกลงชำระเงินไม่ว่าทั้งหมดหรือบางส่วนผ่านตัวแทนของบริษัทฯ หรือชำระโดยตรงกับทางบริษัทฯ ทางบริษัทฯ จะถือว่าท่านได้ยอมรับในเงื่อนไขข้อตกลงต่างๆ ที่ได้ระบุไว้ข้างต้นนี้แล้วทั้งหมด
- กรุ๊ปที่เดินทางช่วงวันหยุดหรือเทศกาลที่ต้องการันตีมัดจำกับสายการบินหรือผ่านตัวแทนในประเทศหรือต่างประเทศ รวมถึงเที่ยวบินพิเศษ เช่น Charter Flight, Extra Flight จะไม่มีการคืนเงินมัดจำหรือค่าทัวร์ทั้งหมด
- ในกรณีของ PASSPORT นั้น จะต้องไม่มีการชำรุด เปียกน้ำ การขีดเขียนรูปต่างๆ หรือแม้กระทั่งตราปั๊มลายการ์ตูน ที่ไม่ใช่การประทับตราอย่างเป็นทางการของตม. กรุณาตรวจสอบ PASSPORT ของท่านก่อนการเดินทางทุกครั้ง หาก ตม.ปฏิเสธการเข้า-ออกเมืองของท่าน ทางบริษัทฯ จะไม่รับผิดชอบใดๆ ทั้งสิ้น
- กรณีมี "คดีความ" ที่ไม่อนุญาตให้ท่านเดินทางออกนอกประเทศได้ โปรดทำการตรวจสอบก่อนการจองทัวร์ว่าท่านสามารถเดินทางออกนอกประเทศได้หรือไม่ ถ้าไม่สามารถเดินทางได้ ซึ่งเป็นสิ่งที่ยุ่เหนือการควบคุมของบริษัทฯ ทางบริษัทฯ จะไม่รับผิดชอบใดๆ ทั้งสิ้น
- กรณี "หญิงตั้งครรภ์" ท่านจะต้องมีใบรับรองแพทย์ ระบุชัดเจนว่าสามารถเดินทางออกนอกประเทศได้ รวมถึงรายละเอียดอายุครรภ์ที่ชัดเจน สิ่งนี้อยู่เหนือการควบคุมของบริษัทฯ ทางบริษัทฯ จะไม่รับผิดชอบใดๆ ทั้งสิ้น
- กรณีใช้หนังสือเดินทางราชการ (เล่มน้ำเงิน) เพื่อการท่องเที่ยวกับคณะทัวร์ หากท่านถูกปฏิเสธในการเข้า-ออกประเทศใดๆ ก็ตามทางบริษัทฯ ขอสงวนสิทธิ์ไม่คืนค่าทัวร์และรับผิดชอบใดๆ ทั้งสิ้น
- เมื่อท่านได้ชำระเงินมัดจำหรือทั้งหมด ทางบริษัทฯ จะถือว่าท่านรับทราบและยอมรับในเงื่อนไขต่างๆ ของบริษัทฯ ที่ได้ระบุไว้ในรายการทัวร์ทั้งหมด
- ภาพที่ใช้เพื่อการโฆษณาเท่านั้น

**\*\*ก่อนตัดสินใจจองทัวร์ควรอ่านเงื่อนไขการเดินทางและรายการทัวร์อย่างละเอียดทุกหน้าอย่างถี่ถ้วนแล้วจะมัดจำเพื่อประโยชน์ของท่านเอง\*\***





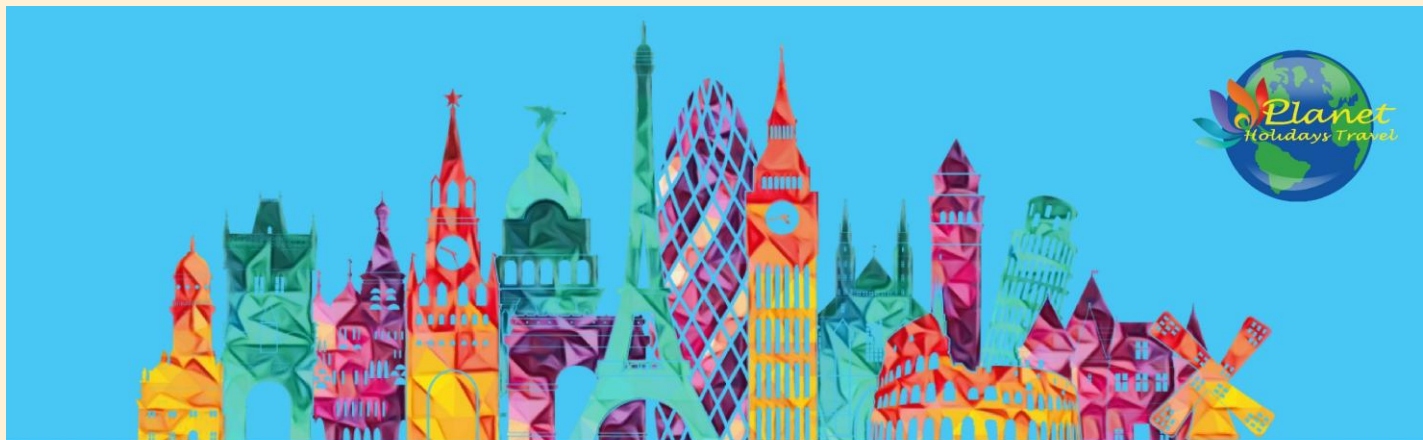
## รายละเอียดห้องพักที่ประเทศเวียดนาม

- 🛏️ ห้องพักแต่ละโรงแรมแตกต่างกัน ห้องเดี่ยว (Single), ห้องคู่ (Twin/Double) และห้องพักแบบ 3 ท่าน (Triple Room) ห้องพักแต่ละประเภทอาจจะไม่ติดกันบางโรงแรมอาจจะไม่มีห้องพักแบบ 3 ท่าน อาจจะได้เป็น 1 เตียงใหญ่กับ 1 เตียงเสริม
- 🛏️ โรงแรมในเวียดนามห้องที่เป็นห้องเดี่ยวอาจเป็นห้องที่มีขนาดกะทัดรัด และไม่มีอ่างอาบน้ำบางโรงแรมแต่ละชั้นจะมี เพียงไม่กี่ห้องซึ่งในกรณีมาเป็นครอบครัวใหญ่ใช้หลายห้อง ห้องพักอาจจะไม่ได้ติดกันและอาจจะได้คนละชั้นและบาง โรงแรมอาจจะไม่มีลิฟต์ซึ่งขึ้นอยู่กับการออกแบบของแต่ละโรงแรมนั้น ๆ



\*\* ก่อนตัดสินใจจองทัวร์ควรอ่านเงื่อนไขการเดินทางและรายการทัวร์อย่างละเอียดทุกหน้าอย่างถี่ถ้วนแล้วจึงมัดจำเพื่อประโยชน์ของท่านเอง ทางบริษัทฯจะถือว่า ท่านรับทราบและยอมรับในเงื่อนไขต่างๆของบริษัทฯที่ได้ระบุในรายการทัวร์ทั้งหมด\*\*





## โอนผ่านธนาคารตามรายละเอียดดังนี้

ชื่อบัญชี : บจก. ลุคซ์แพลนเนท ทราเวลเลอร์

**ธนาคารกสิกรไทย**  
 开泰银行 KASIKORNBANK

ธนาคารกสิกรไทย : สาขา มาร์เก็ต วิลเลจ สุวรรณภูมิ  
 เลขที่บัญชี : 137-1-55475-7

ชื่อบัญชี : คุณนิชชุนเอนทร์ ทวีอภิรติวิชา

**ธนาคารกสิกรไทย**  
 开泰银行 KASIKORNBANK

ธนาคารกสิกรไทย : สาขา เมกาบางนา  
 เลขที่บัญชี : 028-1-54355-5

กรุณาส่งสลิปหลังจากชำระค่าทัวร์ด้วยนะครับ







# Allianz Travel **ประกันการเดินทาง** หมดกังวล ทุกการเดินทาง

ระยะเวลาการเดินทาง	(แบบไป-ไป)		ระยะเวลาการเดินทาง	(แบบไป-ไป)		ผลประโยชน์ ความคุ้มครอง	เดินทางโมเอเชีย	เดินทางทั่วโลก
	เอเชีย	ทั่วโลก		เอเชีย	ทั่วโลก			
1-2 วัน	220.-	420.-	9 วัน	335.-	585.-	1. การสูญเสียชีวิต / ไข้หวัด / สาเหตุ หรืออุบัติเหตุ จากอุบัติเหตุ - อุบัติเหตุส่วนบุคคลอายุตั้งแต่ 16 ปี จนถึง 75 ปี - อุบัติเหตุส่วนบุคคลอายุต่ำกว่า 16 ปี หรือมากกว่า 75 ปี	1,500,000.- 750,000.-	2,000,000.- 1,000,000.-
3 วัน	230.-	420.-	10 วัน	345.-	605.-			
4 วัน	240.-	420.-	11 วัน	365.-	660.-	2. ค่ารักษาพยาบาลในต่างประเทศ (รวมถึงค่าการส่งกลับประเทศ สำหรับสมาชิก) - ค่ารักษาพยาบาลต่อวันไม่จำกัด (ภายใน 30 วัน นับจากวันเดินทาง ถึง ประเทศไทย) - ผู้บาดเจ็บจากอุบัติเหตุสามารถขอ ค่าประกันค่ารักษาพยาบาลใน ประเทศไทยกรณีไม่พร้อมค่า ค่าประกันค่า (ภายใน 7 วัน นับจากวันเดินทางถึง ประเทศไทย)	2,000,000.- 200,000.- 50,000.-	2,000,000.- 200,000.- 50,000.-
5 วัน	250.-	460.-	12 วัน	375.-	680.-			
5 วัน	295.-	470.-	13 วัน	385.-	710.-			
7 วัน	315.-	555.-	14 วัน	400.-	730.-			
8 วัน	325.-	575.-	15-18 วัน	450.-	855.-			

## รายละเอียดการชำระค่าบริการ

ชื่อบัญชี : บจก. ลุคซ์แพลนเนท ทราเวลเลอร์

**ธนาคารกสิกรไทย**  
 开泰银行 KASIKORNBANK

ธนาคารกสิกรไทย : สาขา มาร์เก็ต วิลเลจ สุวรรณภูมิ  
 เลขที่บัญชี : 137-1-55475-7



## สอบถามเพิ่มเติม/จองทัวร์

**แผนกขายจอยหน้าร้าน :**

085-567-5444, 091-778-4442, 091-939-4556,  
 081-855-7999, 081-839-0999

**แผนกรูปเหมา :**

063-539-3965, 091-939-9356

**Hotline**  
**02-530-9899** (เวลา 9.00-19.30 น.)

สแกน QR code  
 สอบถามข้อมูลเพิ่มเติมได้

