



บริษัท แพลนเนท ฮอลิเดย์ ทราเวล จำกัด  
**Planet Holidays Travel Co.,Ltd**  
 ใบอนุญาตเลขที่ :11/06474 (เปิดบริการ 20 ปี)



รับจัดทัวร์ : โปรมินอันทั่วทั่วโลก / กลุ่มเป้าหมายส่วนตัว / สัมมนา สุขงาม / จองตั๋วเครื่องบิน



☎ 02-530-9899 ☎ 081-855-7999, 081-839-0999, 091-939-4556, 091-778-4442, 085-567-5444

@planetholiday www.planetholidaystravel.com

GO1CN-YP001

GO KOREA

AIR PREMIA

# KOREA

ถ่ายรูปติดเกรมที่ Club Aroma

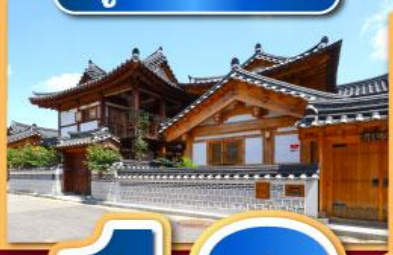
5 วัน 3 คืน



- เดินสะพานยาวที่สุดในเกาหลี
- รับประทานอาหารหมู่บ้านอินพยอง
- ช้อปปิ้งสนุกใจ 2ตลาด พักยาวโซล 3คืน

หมู่บ้านอินพยอง

ห้องสมุดสตาร์ฟิลด์



ราคาเริ่มต้น

# 18,900

- เล่นเล่นทำคอนเทนต์ทำแพคเกจสุดหรู Club Aroma
- งามสะพานพื่นกระจกพร้อมชมวิวธรรมชาติสุดโรแมนติก
- เต็มอัมบาร์บิคิว บุฟเฟ่ต์สไตล์เกาหลี

11 -15 มิ.ย. 68	17-21, 24-28 ก.ย. 68
09-13, 23-27 ก.ค. 68	04-08 ต.ค. 68
09-13, 27-31 ส.ค. 68	11-15, 15-19 ต.ค. 68
03-07, 10-14 ก.ย. 68	



บริษัท แพลนเนท ฮอลิเดย์ ทราเวล จำกัด  
**Planet Holidays Travel Co.,Ltd**

ผ่านการรับรองโดย

14 อาคารแพลนเนท ซอยเฉลิมพระเกียรติ ร.9 ซอย28 แขวงดอกไม้ เขตประเวศ  
 กรุงเทพฯ 10250 ☎ 02-530-9899 ☎ 091-939-4556, 091-778-4442, 085-567-5444



# ถ่ายรูปติดแถมที่ CLUB AROMA

เดินสะพานแขวนยาวที่สุดในเกาหลี จิบกาแฟชมหมู่บ้านอินพยอง  
 สนุกไปกับสวนสนุกลอดใต้เวิร์ลด์ นอนโซล 3คืน  
 แวะทำคอนเท้นสตาร์ฟิลด์ ช้อปปิ้งเพลินตลาดสุดฮิต

โดยสารการบิน: **AIR PREMIA**  
 YP602 BKK-ICN 22:55-06:35+1    YP601 ICN-BKK 17:25-21:25

## โปรแกรมท่องเที่ยวเกาหลี 5 วัน 3 คืน

วัน	โปรแกรมการเดินทาง	เช้า	เที่ยง	ค่ำ	โรงแรมที่พัก
1	กรุงเทพฯ (ท่าอากาศยานสุวรรณภูมิ)	✈	✈	✈	-
2	ท่าอากาศยานนานาชาติอินชอน - พาราไดซ์ซิตี - เมืองพาจู - วัดโบกวงซา - สะพานแขวนมาจิง	✈	🕒	🕒	L'ART HOTEL หรือเทียบเท่า
3	ศูนย์เวชสำอาง - พิพิธภัณฑสถานหรัย + ทำข้าวหอมสร้อย + ชุดประจำชาติเกาหลี - ห้องสมุดสตาร์ฟิลด์ - COEX MALL - สวนสนุกลอดใต้เวิร์ลด์ - ฮงแดช้อปปิ้งสตรีท	🕒	🕒	X	L'ART HOTEL หรือเทียบเท่า
4	ศูนย์โสม - ศูนย์น้ำมันสนเข็มแดง - พระราชวังเคียงบก กุง - ศูนย์สมุนไพร - ดิวตี้ฟรี - เมียงดงช้อปปิ้งสตรีท	🕒	🕒	X	L'ART HOTEL หรือเทียบเท่า
5	ศูนย์สมุนไพรบำรุงตับ - หมู่บ้านวัฒนธรรมอินพยอง - ร้านละลายเงินวอน - ท่าอากาศยานนานาชาติอินชอน - ท่าอากาศยานสุวรรณภูมิ	🕒	🕒	✈	-



กำหนดวันเดินทาง	ผู้ใหญ่พัก 2-3 ท่าน ท่านละ	ราคาไม่รวมตัว	พักเดี่ยวเพิ่มท่าน ละ
11 -15 มิถุนายน 2568	18,900.-	11,900.-	8,900. -
9-13 กรกฎาคม 2568	18,900.-	11,900.-	8,900. -
23-27 กรกฎาคม 2568	18,900.-	11,900.-	8,900. -
9-13 สิงหาคม 2568	19,900.-	11,900.-	8,900. -
27-31 สิงหาคม 2568	18,900.-	11,900.-	8,900. -
3-7 กันยายน 2568	18,900.-	11,900.-	8,900. -
10-14 กันยายน 2568	18,900.-	11,900.-	8,900. -
17-21 กันยายน 2568	18,900.-	11,900.-	8,900. -
24-28 กันยายน 2568	18,900.-	11,900.-	8,900. -
4-8 ตุลาคม 2568	21,900.-	11,900.-	8,900. -
11-15 ตุลาคม 2568	21,900.-	11,900.-	8,900. -
15-19 ตุลาคม 2568	21,900.-	11,900.-	8,900. -

โปรแกรมอาจจะมีการปรับเปลี่ยนตามความเหมาะสมของสภาพอากาศและฤดูกาล

ราคาทัวร์ข้างต้นยังไม่รวมค่าทิปมัคคุเทศก์ท้องถิ่น คนขับรถ ท่านละ 1,500.-  
 (ยกเว้นเด็กอายุต่ำกว่า 2 ขวบ)

สำหรับกัปตันหน้าทัวร์ที่ดูแลคณะจากเมืองไทย แล้วแต่ความพึงพอใจในการบริการ  
 กรุณำให้ทางบริษัทฯ ลงทะเบียนให้ มี ค่าบริการลงทะเบียน K-ETA ครั้งละ 500.-



**วันแรก กรุงเทพฯ (ท่าอากาศยานนานาชาติสุวรรณภูมิ)**

- 20:00 น.** คณะพร้อมกันที่จุดนัดหมาย สนามบินสุวรรณภูมิ อาคารผู้โดยสารระหว่างประเทศ ชั้น 4 ประตู 8 เคาน์เตอร์ Q สายการบิน AIR PREMIA (YP) โดยมีเจ้าหน้าที่จากบริษัทฯ คอยให้การต้อนรับ และอำนวยความสะดวกในเรื่องของเอกสาร ตลอดจนสัมภาระของท่าน โปรดแสดงเอกสารสำคัญ (K-ETA) ตามมาตรการการเดินทางเข้าประเทศเกาหลีใต้ ณ วันเดินทาง และพาสปอร์ตให้แก่เจ้าหน้าที่ในวันเดินทาง
- 22:55 น.** นำทุกท่านออกเดินทางสู่ ท่าอากาศยานนานาชาติอินชอน ประเทศเกาหลีใต้ โดยสายการบิน AIR PREMIA (YP602) มีบริการอาหารและเครื่องดื่มบนเครื่อง, สัมภาระโหลดใต้เครื่องไม่เกิน 23kg./ ท่าน / 1ใบ และสามารถถือสัมภาระขึ้นเครื่องได้ไม่เกิน 10kg.





**วันที่สอง ทำอากาศยานนานาชาติอินซอน – พาราโดซ์ซิตี – เมืองพาจู - วัดโบกวงงซา - สะพานแขวนมาจิ่ง**

**06:35 น.** เดินทางถึง “ทำอากาศยานนานาชาติอินซอน” ประเทศเกาหลีใต้ (เวลาท้องถิ่นเร็วกว่าเวลาประเทศไทย 2 ชม.) ผ่านขั้นตอนการตรวจคนเข้าเมือง ด้านศุลกากร และรับกระเป๋าเรียบร้อยแล้ว

นำทุกท่านเดินทางสู่ **Paradise city** คาสีโนที่ใหญ่ที่สุดในเกาหลี ให้ทุกท่านได้ถ่ายรูปทำคอนเทนท์ที่ตึก **Club Aroma** ตึกที่มีกำแพงสีทองสุด Iconic และอีกด้านเป็นกำแพงสีขาว ซึ่ง สวย หรรษาไม่แพ้กัน



**กลางวัน** รับประทานอาหาร ณ ภัตตาคาร บริการท่านด้วย “พุลโกกิ” เมนูที่มีส่วนผสม หมูหมักชิ้นบางๆ ผักต่างๆ นำมาต้มรวมกัน โดยสามารถทานได้ทั้งแบบแห้งและน้ำคลุกคลิก พร้อมเครื่องเคียงต่างๆ ได้แก่ ถั่วงอกดอง วุ้นเส้นปรุงรสสาหร่าย กิมจิ และอื่นๆ

**บ่าย** จากนั้นนำทุกท่านเดินทางสู่เมืองพาจู เมืองหนึ่งในจังหวัดคยองกีโด เป็นพื้นที่ซึ่งอยู่เหนือสุดของประเทศ ทุกท่านสามารถ มองเห็นดินแดนเกาหลีเหนือได้ เดินทางสู่ **วัดโบกวงงซา** วัดโบราณในศาสนาพุทธ วัดแห่งนี้ตั้งอยู่ท่ามกลางหุบเขา ที่รายล้อมไปด้วยเทือกเขา และน้ำตกที่มีความสวยงามหลายแห่ง ด้วยเหตุนี้บริเวณ โดยรอบของวัดจึงมีความสงบ และร่มรื่นไปด้วยพรรณไม้สน คณะเราไปกับเสียงน้ำตก เป็นอีกสถานที่ที่หายได้เต็มปอด

จากนั้นนำทุกท่านเดินทางสู่ **ทะเลสาบมาจิ่ง** ทะเลสาบที่ไม่ได้เกิดขึ้นตามธรรมชาติ มนุษย์สร้างเมื่อปี 2000 เพื่อใช้เป็นสวนสาธารณะและ ศูนย์กลางธรรมชาติให้กับเมืองพาจู จุดไฮไลท์ **สะพานแขวนมาจิ่ง** ถือเป็นสะพานแขวนที่ยาวที่สุดในเกาหลี มีความยาวถึง 220 เมตร และสูง 10 เมตร ตรงกลางสะพานมีพื้นกระจก ทำให้สามารถมองเห็นความสูงจากพื้นน้ำ สะพานที่ข้ามทะเลสาบมาจิ่ง ทิวทัศน์ของภูเขาที่สูงตระหง่าน กว้างใหญ่ และน่าตื่นตาตื่นใจจนไม่สามารถลืมเลือนได้



**คำ** รับประทานอาหาร ณ ภัตตาคาร บริการท่านด้วย **“จิมทัก ไก่พะโล้เกาหลี”** เป็นอาหารพื้นเมืองของเมืองอันดง เป็นหนึ่งของร่องรอยสุดท้ายที่ยังคงเหลืออยู่ของเกาหลี เป็นขนมที่พิเศษที่มีค่าของประเพณีลัทธิขงจื้อ อาหารจานนี้ถือเป็นอาหารพิเศษเมนูหนึ่ง บนโต๊ะอาหารของบ้านเศรษฐีใหม่บ้านอันดงในสมัยราชวงศ์โชซอน อุดมไปด้วยโปรตีนจากไก่ วิตามิน แร่ธาตุต่างๆ จากสารพัดผัก และเส้นเส้นจันท์เกาหลี อาหารมีรสชาติเผ็ดๆ ร้อนๆ เค็มๆ หอมๆ จากพริกที่ได้ชื่อว่าเผ็ดที่สุดในเกาหลี Cheong Yang Gochu และ ซอสแม็กกี้ Ganjang รสชาติเผ็ดเล็กน้อย

**ที่พัก**

นำท่านเข้าสู่ที่พัก **\_L'ART HOTEL** โรงแรมมาตรฐาน 3 ดาวหรือ เทียบเท่า



**วันที่สาม ศูนย์เวชสำอาง – พิพิธภัณฑสาหร่าย + ทำข้าวห่อสาหร่าย + ชุดประจำชาติ เกาหลี – ห้องสมุดสตาร์ฟิลด์ – COEX MALL – สวนสนุกลอตเต้เวิลด์ - ฮงแดช้อปปิ้งสตรีท**

**เช้า** รับประทานอาหารเช้า ณ ห้องอาหารโรงแรม

นำทุกท่านเดินทางสู่ **“ศูนย์เวชสำอาง”** ที่ซึ่งทุกท่านจะสามารถเลือกซื้อผลิตภัณฑ์ที่เหมาะสมกับผิวของแต่ละท่าน เพื่อการบำรุงรักษา หรือฟื้นฟูสภาพผิวให้กลับมาสดใสขึ้นอีกครั้ง จากส่วนผสมของธรรมชาติ หรือจากเวชสำอางค์ที่ผลิต และรับรองโดยประเทศเกาหลี ที่คุณภาพดีในราคาขอมเยา ไม่ว่าจะครีม เซรั่ม หรือผลิตภัณฑ์ทั้งผิวหน้าและผิวกาย

จากนั้นนำทุกท่านเข้าชม **“พิพิธภัณฑสาหร่าย”** ที่บอกเล่าและรวบรวมเรื่องต่าง ๆ เกี่ยวกับสาหร่าย อาหารชั้นยอดของเกาหลีได้ที่กลายเป็นส่วนหนึ่งของ วัฒนธรรมการประกอบอาหารของชนชาติเกาหลี **“ข้าวห่อสาหร่าย”** อาหารประจำชาติเมนูขึ้นชื่อ ให้ทุกท่านได้เรียนรู้การ ทำข้าวห่อสาหร่าย หรือ คิมบับ ด้วยตัวเองพร้อมกับใช้โอกาสนี้ ร่วมเป็นส่วนหนึ่งในวัฒนธรรมการ แต่งกายชุดประจำชาติเกาหลี ชุดฮันบก หลากหลายแบบที่มีไว้ให้เลือกพร้อมถ่ายรูปลงกับฉากและพร้อมที่เตรียมไว้ให้เก็บเป็นที่ระลึก

หลังจากนั้นนำท่านสู่ หนึ่งในแลนด์มาร์ค ที่ห้ามพลาด เมื่อมาเยือนกรุงโซล เกาหลีใต้ **Starfield Library** ห้องสมุดขนาดใหญ่ ที่มีมุมให้เก็บภาพ เก๋ๆ เท่ๆ และเช็คอิน แบบคูลๆซิกๆได้มากมาย ห้องสมุดนี้ตั้งอยู่ในห้างขนาดใหญ่อย่าง COEX Mall ที่มี ร้านอาหาร ร้านค้า แปรนต์สำคัญครบครัน มาทีเดียว ได้ทั้งรูปสวยๆไว้อัพลงโซเชียล ได้ช้อปปิ้ง และได้อัมสบายท้องในทีเดียว





**กลางวัน** รับประทานอาหาร ณ ภัตตาคาร บริการท่านด้วย **เจยกบักกิม หรือ หมูผัดซอสเกาหลี** เป็นเมนูหมู หมักในซอสพริกดำรับแท้ของเกาหลีรสชาติเผ็ดนิด หวานน้อย รับประทานคู่กับข้าวสวยร้อนๆ หรือวางหมูลงบนผักสด พร้อมด้วยเครื่องเคียงต่าง ๆ ห่อเป็นคำรับประทานได้ตามใจชอบ

**บ่าย**

นำทุกท่านเพลิดเพลินไปกับ หลังจากนั้นนำท่านสู่ **“สวนสนุกลอตเตเวิลด์”** สวนสนุกในร่มที่ใหญ่ที่สุดในโลก สวนสนุกกลางแจ้ง ห้างสรรพสินค้า โรงแรม พิพิธภัณฑ์ และลานสเก็ตน้ำแข็งที่ถูกรวบรวมไว้ในโซนเดียวกันทั้งหมด นับตั้งแต่เปิดตัวในเดือนกรกฎาคม ค.ศ. 1989 อัครสถานแห่งความสุขแห่งนี้ได้ต้อนรับผู้มาเยือนหลายล้านคนในทุกปี ทำให้ที่นี่เป็นอีกหนึ่งจุดหมายปลายทางแห่งความสุข และเป็นหนึ่งในสวนสนุกระดับ FIRST CLASS ของเอเชียและในโลก

สวนสนุกลอตเตเวิลด์แบ่งออกเป็น 2 ส่วน ส่วนแรกคือสวนสนุกในร่มที่รู้จักกันในชื่อ **“Lotte World Adventure”** และส่วนที่สองคือสวนสนุกกลางแจ้งที่รู้จักในชื่อ **“Lotte World Magic Island”** ทั้งสองแห่งนี้ มีเครื่องเล่นมากมายให้เลือกสนุกสนานได้ตามอัธยาศัย ซึ่งเครื่องเล่นต่าง ๆ เหล่านี้มีไว้สำหรับทุกเพศทุกวัย รวมถึงเครื่องเล่นที่ทุกคนในครอบครัวสามารถร่วมกันสนุกสนานได้อย่างเต็มที่ นอกจากนี้สวนสนุกทั้งสองส่วนแล้ว ที่นี่ยังมีลานไอซ์สเก็ตขนาดใหญ่ ที่เปิดให้บริการตลอดทั้งปี ที่ซึ่งได้รับความนิยมสูงสุดในช่วงฤดูร้อนของเกาหลี ณ ลานสเก็ตแห่งนี้จะพริชความสุขของคุณไปตลอดกาล

โมเดลพิพิธภัณฑ์พื้นบ้านจิวที่ลอตเตเวิลด์ อีกหนึ่งส่วนที่ได้รับความนิยมในหมู่นักท่องเที่ยว ที่ชอบการเรียนรู้ประวัติศาสตร์ของเกาหลี โดยมีการจัดแสดงสิ่งของทางวัฒนธรรมที่น่าสนใจที่มีอายุนับพันปี สิ่งของที่มีทั้งหมูบ้านและวังจำลองขนาดจิ๋ว เครื่องปั้นดินเผา ตลอดจนหุ่นจำลองไดโนเสาร์ รูปปั้นภาพวาด และเสื้อผ้า นอกจากนี้ที่นี่ยังได้รวบรวมร้านอาหารเมนูเด็ดของเกาหลีนานาชาติไว้บริการ รวมถึงห้างสรรพสินค้าขนาดใหญ่ ของลอตเตเวิลด์ให้ท่านได้เลือกซื้อเลือกสรรสิ่งต่าง ๆ

จากนั้นนำทุกท่านเดินทางสู่ **“ตลาดฮงแด (Hongdae)”** เป็นย่านช้อปปิ้งบริเวณด้านหน้าของมหาวิทยาลัยฮงอิก (Hongik University) จึงเป็นศูนย์รวมเด็กวัยรุ่นและเด็กมหาวิทยาลัย เป็นอีกเส้นหนึ่งที่มีบรรยากาศโรแมนติก อีกทั้งยังมีร้านค้าแฟชั่นที่เป็นเอกลักษณ์ แกลเลอรี ร้านค้าจำหน่ายสินค้าแฟชั่น ตลาดศิลปะ และร้านอาหาร เป็นอีกแหล่งที่หนุ่มวัยรุ่นนิยมมาเดินเล่น ราคาของสินค้าและร้านอาหารต่างๆ ก็ยังไม่แพงอีกด้วย ตลาดจะคึกคักเป็นพิเศษตั้งแต่ช่วงบ่ายเป็นต้นไป เพราะร้านค้าแต่ละร้านจะทยอยเปิดให้บริการ ของที่ขายกันเยอะส่วนใหญ่ก็จะเป็นสินค้าแฟชั่น เช่น เสื้อผ้า กระเป๋า รองเท้า ของ hand made เครื่องเขียน และที่เยอะไม่แพ้กันก็คือขนมต่างๆ อีกทั้งยังมีร้าน POP MART อยู่ที่บริเวณนี้อีกด้วย

**ค่ำ**

รับประทานอาหาร ณ ภัตตาคาร บริการท่านด้วย **“บิบิมบับหรือข้าวยำเกาหลี”** มาพร้อมกับซูปร้อนๆ เสิร์ฟมาเป็นชามข้าวสวยร้อน โรยหน้าด้วยผักที่ผัด และปรุงรสแล้ว, โคชูจัง (น้ำพริก) หรือทเว็นจั้ง (เต้าเจี้ยว) นอกจากนี้ยังนิยมใส่ไข่ดิบ ไข่ดาว หรือไขลวก และเนื้อสัตว์ที่หั่นบางๆ เช่นกัน จากนั้นคลุกส่วนผสมต่างๆ ให้เข้ากันดีก่อนรับประทาน





ที่พัก

นำท่านเข้าสู่ที่พัก L'ART HOTEL โรงแรมมาตรฐาน 3 ดาวหรือ เทียบเท่า



## วันที่สี่ ศูนย์โสม – ศูนย์น้ำมันสนเข็มแดง – พระราชวังเคียงบกกุง - ดึงตี้พีร์ – เมืองดงชอปปิงสตรีท

เช้า

รับประทานอาหารเช้า ณ ห้องอาหารโรงแรม

จากนั้นนำทุกท่านเยี่ยมชม **“ศูนย์โสมรัฐบาล”** ซึ่งโสมเกาหลีได้รับสมญานามว่า เป็นราชาแห่งมวลสมุนไพร เพราะเกาหลีใต้เป็นประเทศที่มีการผลิตโสมเกาหลีที่มีคุณภาพเป็นอันดับ 1 ของโลก และมีความคุณประโยชน์นานัปการ เช่น ช่วยเสริมความแข็งแรงให้แก่ระบบย่อยอาหาร ปอด ช่วยทำให้จิตใจสงบ และเพิ่มพลังกำลัง โดยมีสรรพคุณทางการแพทย์ ช่วยบำรุงหัวใจได้เป็นอย่างดี ช่วยป้องกันโรคหัวใจขาดเลือด ฯลฯ

นำทุกท่านเยี่ยมชม **“ศูนย์น้ำมันสนเข็มแดง”** ผลิตจากโสมสนเข็มแดง เฉพาะของประเทศเกาหลี ที่มีสรรพคุณ ช่วยชะล้างไขมันในเส้นเลือด เพื่อป้องกันการอุดตันของเส้นเลือด พร้อมชมการสาธิต เพื่อให้ท่านได้เห็นสรรพคุณอย่างชัดเจนมากยิ่งขึ้น



กลางวัน

รับประทานอาหารเช้า ณ ภัตตาคาร บริการท่านด้วย **“ไก่ตุ๋นโสม”** ไก่ตุ๋น มาพร้อมข้าวที่ยัดไส้ในท้องไก่ เรียกว่าเยอะจนจุกถ้ากินข้าวหมด และก็มีแป๊ะก๊วยและพุทราจีน ที่ขาดไม่ได้คือโสม ตุนรวมมาในหม้อ เวลาเสิร์ฟ จะมีจ็อกน้ำชาร้อน เป็นจ็อกใหญ่ ส่วนจ็อกเล็กๆเป็นหล้าโสม ไว้ให้ใส่ในไก่ตุ๋นหรืออยากจะกระดก เรียกว่าย่อยได้ตามสบาย





**บาย**

จากนั้นนำทุกท่านเยี่ยมชม **“พระราชวังเคียงบกุง”** ตั้งอยู่ที่ตอนเหนือของกรุงโซล ประเทศเกาหลีใต้ เป็นหนึ่งในห้าพระราชวังใหญ่ ที่สร้างขึ้นสมัยราชวงศ์โชซอน สร้างขึ้นในปี ค.ศ. 1394 โดยชองโดจอน และเป็นพระราชวังหลวงหรือวังหลักสำหรับประทับว่าราชการของกษัตริย์และเหล่าเชื้อพระวงศ์ของเกาหลีมายาวนาน และได้รับการบูรณะต่อเติมในสมัยพระเจ้าแทจง และพระเจ้าเซจงมหาราช แต่ในช่วงสงครามญี่ปุ่น-เกาหลี พระราชวังถูกเพลิงเผาอดทั้งหมด ที่เห็น ณ ปัจจุบันนี้ คือสร้างขึ้นใหม่ เฉพาะตำหนักที่สำคัญๆ ในบริเวณพื้นที่เดิมตั้งแต่สมัยโบราณ

จากนั้นนำท่านช้อปปิ้งสินค้าปลอดภาษีที่ **คิวตีฟรี (DUTY FREE)** ที่นี่มีสินค้าชั้นนำให้ท่านได้เลือกซื้อ มากมาย กว่า 500 ชนิด ทั้ง น้ำหอม เสื้อผ้า เครื่องสำอาง กระเป๋า นาฬิกา เครื่องประดับ ฯลฯ

นำทุกท่านช้อปปิ้ง **“เมียงดงช้อปปิ้งสตรีท”** ได้ชื่อว่าเป็นแหล่งรวมแฟชั่นแบรนด์เกาหลีชั้นนำ ซึ่งในแต่ละวันจะมีวัยรุ่น เกาหลีมาเดินช้อปปิ้งกันอย่างล้นหลาม ท่านสามารถหาซื้อสินค้าได้อย่างหลากหลาย ทั้งเสื้อผ้า, รองเท้า, กระเป๋า, เครื่องสำอางซึ่งเป็นที่รู้จักอย่างดีของคนไทย อาทิ LANEIGE, ETUDE, IOPE, CHARMZONE, SKIN FOOD, THE FACE SHOP เป็นต้น และยังมีเสื้อผ้า เครื่องประดับ, ซีดี เพลง, วีซีดี-ดีวีดีหนัง และซีรี่ย์ยอดเยี่ยม ตลอดจนของที่ระลึกที่มีรูปดาราคานโปรดของท่านอยู่ในสินค้า หลากหลายชนิดให้ได้เลือกซื้อกัน

**คำ**

รับประทานอาหาร ณ ภัตตาคาร บริการท่านด้วย **บาร์บีคิวเกาหลีบุฟเฟต์ (BBQ KOREA BUFFET)** อาหารปิ้งย่างสไตล์เกาหลี พร้อมเครื่องเคียงอัน หลากหลาย ที่จะเพิ่มรสชาติทั้ง ผักสด กิมจิ ซุป สลัดผักสด ๆ แบบไม่อั้น



**ที่พัก**

นำท่านเข้าสู่ที่พัก **L'ART GIMPO** โรงแรมมาตรฐาน 3 ดาวหรือ เทียบเท่า





**วันที่ห้า ศูนย์อเมริกา - ศูนย์สมุนไพร - หมู่บ้านวัฒนธรรมอินพยอง - ซุปเปอร์  
ละลายเงินวอน - ทำอากาศยานนานาชาติอินซอน - ทำอากาศยานสุวรรณภูมิ**

**เช้า** รับประทานอาหารเช้า ณ ห้องอาหารโรงแรม

นำทุกท่านเข้าชม **“ศูนย์อเมริกา”** ศูนย์ที่รวบรวมพลอยสีม่วงที่มีชื่อเสียงของประเทศเกาหลี มาไว้ให้คุณได้เลือกหา ในรูปแบบต่าง ๆ หลากหลายแบบ หลากหลายดีไซน์ สำหรับพลอยสีม่วงหรืออเมทิสต์นั้น ชาวเกาหลีเชื่อว่า ถ้าครอบครองพลอยชนิดนี้ติดตัวไว้จะทำให้มีโชคลาภและสิ่งดี ๆ เกิดขึ้นในชีวิต บางตำรายังเชื่ออีกว่า สามารถรักษาอาการนอนไม่หลับไปจนถึงอาการปวดหัว และ นำความสงบมาสู่จิตใจของผู้ใส่ได้

จากนั้นนำทุกท่านเยี่ยมชม **“ศูนย์สมุนไพร”** ฮ็อกเกตนามู ซึ่งเป็นสมุนไพรที่ได้รับความนิยมจากคนเกาหลีได้เป็นอย่างมาก ทุกท่านสามารถเจอผลิตภัณฑ์ต่างๆ ตามร้านสะดวกซื้อ เช่น น้ำชาฮ็อกเกตนามูสรรพคุณช่วยในการล้างสารพิษที่ตกค้างหรือไขมันที่สะสมอยู่ภายในผนังของตับ ไต ช่วยให้ตับหรือไตของท่านแข็งแรงขึ้น และยังส่งผลดีต่อสุขภาพร่างกายของท่านเองอีกด้วย

จากนั้นนำทุกท่านเยี่ยมชม **“หมู่บ้านอินพยองฮันอก”** พื้นหลังเป็นภูเขาบุกฮันซาน ได้รับการยกย่องให้เป็น **“ปอดแห่งกรุงโซล”** และยังมีคาเฟ่สวยๆ ให้นั่งจิบเครื่องดื่ม ชมวิว ชมหมู่บ้าน หรือจะเดินเล่นถ่ายรูปทำคอนเทนต์ได้ตามอัธยาศัย



**กลางวัน** รับประทานอาหาร ณ ภัตตาคาร บริการท่านด้วย **ปลาย่าง** อาหารเกาหลีง่ายๆ แต่อร่อยอย่าบอกใคร เขียว ปลาย่างรสชาติดี หอมกลิ่นควันไฟ ช่างนอกรอบหอม เนื้อนุ่ม รสชาติกลมกล่อม (ทานกับข้าวสวยร้อนๆ ที่เสิร์ฟมา กับน้ำซุปล และเครื่องเคียงต่างๆ)

**บ่าย** หลังจากนั้นได้เวลานำท่านสู่ **“สนามบินอินซอน”** เพื่อเตรียมตัวเดินทางกลับกรุงเทพฯ ระหว่างทางแวะซื้อของที่ **“ซุปเปอร์มาร์เก็ตละลายเงินวอน”** เพื่อซื้อของฝากที่ระลึก มีร้านขนมพื้นเมืองเกาหลี หลากหลายชนิด กิมจิ ไก่ตุ๋นโสมที่บรรจุอยู่ในถุงสุญญากาศ ตะเกียบ ถ้วยใส่ข้าว ฯลฯ ได้เวลาอันสมควรนำทุกท่านเดินทางสู่สนามบินอินซอน

**17:25 น.** ออกเดินทางสู่กรุงเทพฯ ทำอากาศยานสุวรรณภูมิ โดยสายการบิน **AIR PREMIA (YP601)**  
\* มีบริการอาหารและเครื่องดื่มบนเครื่อง สัมภาระโหลดใต้เครื่องไม่เกิน 23 kg./ท่าน/ 1ใบ สามารถถือสัมภาระขึ้นเครื่องได้ไม่เกิน 10kg.\*

**21:25 น.** เดินทางถึง ทำอากาศยานสุวรรณภูมิโดยสวัสดิภาพ พร้อมความประทับใจ





## อัตราค่าบริการและเงื่อนไขรายการท่องเที่ยว

กำหนดวันเดินทาง	ผู้ใหญ่พัก 2-3 ท่าน ท่านละ	ราคา ไม่รวมตัว	พักเดี่ยวเพิ่มท่าน ละ
11 -15 มิถุนายน 2568	18,900.-	11,900.-	8,900. -
9-13 กรกฎาคม 2568	18,900.-	11,900.-	8,900. -
23-27 กรกฎาคม 2568	18,900.-	11,900.-	8,900. -
9-13 สิงหาคม 2568	19,900.-	11,900.-	8,900. -
27-31 สิงหาคม 2568	18,900.-	11,900.-	8,900. -
3-7 กันยายน 2568	18,900.-	11,900.-	8,900. -
10-14 กันยายน 2568	18,900.-	11,900.-	8,900. -
17-21 กันยายน 2568	18,900.-	11,900.-	8,900. -
24-28 กันยายน 2568	18,900.-	11,900.-	8,900. -
4-8 ตุลาคม 2568	21,900.-	11,900.-	8,900. -
11-15 ตุลาคม 2568	21,900.-	11,900.-	8,900. -
15-19 ตุลาคม 2568	21,900.-	11,900.-	8,900. -

โปรแกรมอาจจะมีการปรับเปลี่ยนตามความเหมาะสมของสภาพอากาศและฤดูกาล

ราคาทัวร์ข้างต้นยังไม่รวมค่าทิปมัคคุเทศก์ท้องถิ่น คนขับรถ ท่านละ 1,500.-

(ยกเว้นเด็กอายุต่ำกว่า 2 ขวบ)

สำหรับทิปหัวหน้าทัวร์ที่ดูแลคณะจากเมืองไทย แล้วแต่ความพึงพอใจในการบริการ  
 กรณีให้ทางบริษัทฯ ลงทะเบียนให้ มี ค่าบริการลงทะเบียน K-ETA ครั้งละ 500.-



## เงื่อนไขการเข้าประเทศเกาหลีใต้

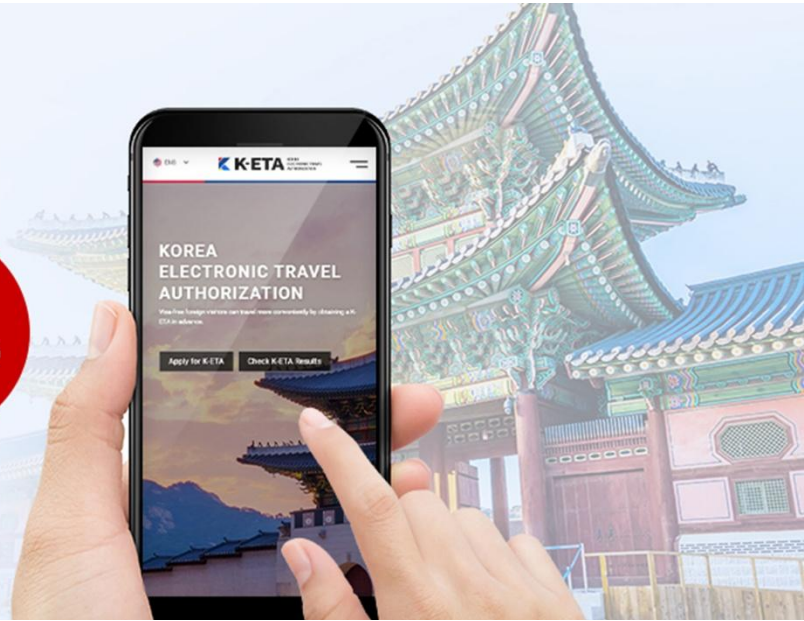
การเดินทางเข้าประเทศเกาหลีใต้ ทุกท่านจะต้องมี การลงทะเบียน K-ETA (Korea electronic travel authorization) ซึ่งเป็นระบบออนไลน์ที่คัดกรองชาวต่างชาติเข้าประเทศเกาหลีใต้ โดยไม่ต้องขอวีซ่า และ ตั้งแต่วันที่ 3 กรกฎาคม 2566 K-ETA จะได้รับการยกเว้นการลงทะเบียนบังคับสำหรับผู้ที่มีอายุ 17 ปีและต่ำกว่า และอายุ 65 ปีขึ้นไป ระยะเวลาการพิจารณาอย่างน้อย 72 ชั่วโมง หรือมากกว่า (กรณีให้ทางบริษัทฯ ลงทะเบียนให้ มี ค่าบริการ ลงทะเบียน K-ETA ครั้งละ 500 บาท)

# เข้าเกาหลี ง่ายนิดเดียว

ด้วย **K-ETA**  
KOREA ELECTRONIC TRAVEL AUTHORIZATION

ไทย  
เข้าได้  
ไม่ต้องขอ  
วีซ่า

ระบบอนุมัติการเดินทาง  
เข้าประเทศเกาหลีใต้



## เงื่อนไขการให้บริการ

- ชำระเงินมัดจำ ท่านละ 10,000 บาท โดยโอนเข้าบัญชี ที่นั่งจะยืนยันเมื่อได้รับเงินมัดจำแล้วเท่านั้น
- ส่งสำเนาหน้าพาสปอร์ตของผู้ที่เดินทาง ที่มีอายุการใช้งานไม่น้อยกว่า 6 เดือน (อายุการใช้งานมากกว่า 6 เดือน นับจากวันเดินทาง) ภายใน 3 วันนับจากวันจอง
- กรณีหนังสือเดินทางต่างชาติ บริษัทฯ ขอสงวนสิทธิ์เรียกเก็บค่าธรรมเนียมเพิ่มท่านละ 100 USD ต่อท่าน
- กรณีท่านที่ใช้หนังสือราชการ (เล่มนำเงิน) ในการเดินทางท่องเที่ยวกับคณะทัวร์ หากถูกปฏิเสธในการเข้า-ออก ประเทศใดๆก็ตาม ทางบริษัทฯ ขอสงวนสิทธิ์ไม่คืนค่าทัวร์หรือรับผิดชอบใดๆทั้งสิ้น
- หากท่านที่ต้องการออกตั๋วโดยสารภายในประเทศ (เช่น กรณีลูกค้าอยู่ต่างจังหวัด) ให้ท่านติดต่อเจ้าหน้าที่ก่อนออกบัตรโดยสารทุกครั้ง หากออกบัตรโดยสารโดยมิแจ้งเจ้าหน้าที่ทางบริษัทขอสงวนสิทธิ์ไม่รับผิดชอบค่าใช้จ่ายที่เกิดขึ้น
- หากในคณะของท่านมีผู้ต้องการดูแลพิเศษ นั่งรถเข็น (Wheelchair), เด็ก, ผู้สูงอายุ, มีโรคประจำตัว หรือไม่สะดวกใน การเดินทางท่องเที่ยวในระยะเวลาเกินกว่า 4-5 ชั่วโมงติดต่อกัน ท่านและครอบครัวต้องให้การดูแลสมาชิกภายในครอบครัวของท่านเอง เนื่องจากการเดินทางเป็นหมู่คณะ หัวหน้าทัวร์มีความจำเป็นต้องดูแลคณะทัวร์ทั้งหมด



7. ตามนโยบายของรัฐบาลเกาหลีใต้ ร่วมกับการท่องเที่ยวเกาหลีใต้เพื่อโปรโมทสินค้าในนามของรัฐบาล คือ สมุนไพรโสม สมุนไพรฮอกไกโด น้ำมันสน ศูนย์เครื่องสำอางค์ (คอสเมติก) พลอยอเมทิส ร้านค้าปลอดภาษี (ดีวตีฟรี) และร้านอื่นๆ ซึ่งจำเป็นต้องระบุไว้ในโปรแกรมทัวร์ ทางบริษัทฯ จึงขอเรียนชี้แจงผู้เดินทางทุกท่านว่า ร้านรัฐบาลทุกร้านทุกท่านจำเป็นต้องเข้าแวะชม หากประสงค์จะซื้อสินค้าหรือไม่ซื้อ ขึ้นอยู่กับความพอใจของท่านเป็นหลัก ไม่มีการบังคับใดๆ ทั้งสิ้น

7.1 เนื่องจากโปรแกรมทัวร์นี้มีวัตถุประสงค์เพื่อการท่องเที่ยวเป็นหมู่คณะเท่านั้น ถ้าหากผู้เดินทางต้องการแยกตัวออกจากคณะทัวร์ หรือ ไม่ลงร้านค้าตามที่ระบุในโปรแกรม ทางบริษัทต้องคิดค่าใช้จ่ายเพิ่มเติมอีก 300 USD ต่อท่าน

## อัตราค่าบริการรวม

1. ค่าตั๋วเครื่องบิน ชั้นประหยัด ( Economy Class ) ที่ระบุวันเดินทางไป - กลับพร้อมคณะ (น้ำหนักกระเป๋า 23 กิโลกรัม และ ถู้อื่นเครื่อง 7 กิโลกรัม)
2. ค่าภาษีสนามบินทุกแห่งตามรายการ
3. ค่ารถโค้ชปรับอากาศนำเที่ยวตามรายการ
4. ค่าห้องพักในโรงแรมตามที่ระบุในรายการหรือเทียบเท่า
5. ค่าอาหารตามที่ระบุในรายการ
6. ค่าเข้าชมสถานที่ท่องเที่ยวตามรายการ
7. ค่าประกันภัยการเดินทางรายบุคคล (หากต้องการเงื่อนไขกรมธรรม์สอบถามได้จากเจ้าหน้าที่)

ค่าประกันอุบัติเหตุคุ้มครองในระหว่างการเดินทางวงเงินไม่เกินท่านละ 1,000,000 บาท

ค่ารักษาพยาบาลในกรณีเกิดอุบัติเหตุวงเงินไม่เกินท่านละ 500,000 บาท (ตามเงื่อนไขกรมธรรม์)

**\*\* ลูกค้าน่าสนใจ...ซื้อประกันการเดินทางสำหรับครอบคลุมเรื่องสุขภาพสามารถสอบถามข้อมูลเพิ่มเติมกับทางบริษัทได้ \*\***

- เบี้ยประกันเริ่มต้น 341 บาท [ระยะเวลา 4-6 วัน]
- เบี้ยประกันเริ่มต้น 395 บาท [ระยะเวลา 7-10 วัน]

**\*\*ความครอบคลุมผู้เอาประกันที่มีอายุตั้งแต่แรกเกิด ถึง 85 ปี \*\***

[รักษาพยาบาล 2 ล้าน, เสียชีวิตหรือเสียอวัยวะจากอุบัติเหตุ 1.5 ล้านบาท]

8. ค่าภาษีมูลค่าเพิ่ม 7% (เฉพาะค่าบริการ)



## อัตราค่าบริการไม่รวม

1. ค่าธรรมเนียมการจัดทำหนังสือเดินทาง
2. ค่าใช้จ่ายส่วนตัว อาทิเช่น ค่าเครื่องดื่มที่สั่งพิเศษ, ค่าโทรศัพท์, ค่าซักรีด, ค่าธรรมเนียมหนังสือเดินทาง, ค่าน้ำหนักเกินจากทางสายการบินกำหนดเกินกว่า 23 ก.ก., ค่ารักษาพยาบาล กรณีเกิดการเจ็บป่วยจากโรคประจำตัว, ค่ากระเป๋าเดินทางหรือของมีค่าที่สูญหายในระหว่างการเดินทาง เป็นต้น
3. ค่าธรรมเนียมน้ำมันและภาษีสนามบิน ในกรณีที่สายการบินมีการปรับขึ้นราคา
4. ค่าบริการยกกระเป๋าในโรงแรม ซึ่งท่านจะต้องดูแลกระเป๋าและทรัพย์สินด้วยตัวท่านเอง
5. ค่าทิปพนักงานขับรถ และ ไกด์ (1,700 บาท/ต่อท่าน ทุกท่านกรุณาชำระที่สนามบินก่อนเช็คอิน) ส่วนค่าทิปหัวหน้าทัวร์จากเมืองไทย แล้วแต่ความพึงพอใจในการบริการ
6. ค่าบริการลงทะเบียน K-ETA ครั้งละ 500 บาท

### เงื่อนไขการชำระค่าทัวร์ส่วนที่เหลือ

ทางบริษัทขอเก็บค่าทัวร์ส่วนที่เหลือ 30 วันก่อนการเดินทาง

หากท่านไม่ผ่านการอนุมัติ K-ETA หรือยกเลิกการเดินทางโดยเหตุจำเป็น

ทางบริษัทขอเก็บเฉพาะค่าใช้จ่ายที่เกิดขึ้นจริง

### ข้อมูลเพิ่มเติมเรื่องตัวเครื่องบินและที่นั่งบนเครื่องบิน

1. ทางบริษัทได้สำรองที่นั่งพร้อมชำระเงินมัดจำค่าตัวเครื่องบินแล้ว หากท่านยกเลิกทัวร์ ไม่ว่าจะด้วยสาเหตุใด ทางบริษัทขอสงวนสิทธิ์การเรียกเก็บค่ามัดจำตัวเครื่องบิน ซึ่งมีค่าใช้จ่าย ประมาณ 1,000 – 5,000 บาท แล้วแต่สายการบินและช่วงเวลาเดินทาง
2. หากตัวเครื่องบินทำการออกแล้ว แต่ท่านไม่สามารถออกเดินทางได้ ทางบริษัทขอสงวนสิทธิ์เรียกเก็บค่าใช้จ่ายตามที่เกิดขึ้นจริง และรอ Refund จากทางสายการบิน ใช้เวลาประมาณ 3- 6 เดือนเป็นอย่างน้อย
3. เนื่องจากตัวเครื่องบินเป็นตัวหมู่คณะ การจัดที่นั่งเป็นไปตามเงื่อนไขของสายการบิน ซึ่งที่นั่งอาจจะไม่ได้นั่งติดกันและไม่สามารถเลือกช่วงที่นั่งบนเครื่องบินได้

### กรณียกเลิกการเดินทาง

4. กรณีที่นักท่องเที่ยวหรือตัวแทนจำหน่ายต้องการขอยกเลิกการเดินทาง หรือเลื่อนการเดินทางนักท่องเที่ยวหรือตัวแทนจำหน่าย(ผู้มีชื่อในเอกสารการจอง) จะต้องแฟกซ์ อีเมลล์ หรือ มาเซ็นเอกสารการยกเลิกที่บริษัท อย่างเป็นทางการหนึ่ง เพื่อเป็นการแจ้งยกเลิกกับทางบริษัทอย่างเป็นทางการเป็นลายลักษณ์อักษร (ทางบริษัทไม่ขอรับยกเลิกการจอง ผ่านทางโทรศัพท์ไม่ว่ากรณีใดๆ)

กรณีนักท่องเที่ยวหรือตัวแทนจำหน่าย ต้องการขอรับเงินค่าบริการคืน นักท่องเที่ยวหรือตัวแทนจำหน่าย (ผู้มีชื่อในเอกสารการจอง) จะต้องแฟกซ์ อีเมลล์ หรือ มาเซ็นเอกสารการขอรับเงินคืนที่บริษัท อย่างเป็นทางการหนึ่ง เพื่อทำเรื่องขอรับเงินค่าบริการคืน โดยแนบหนังสือมอบอำนาจพร้อมหลักฐานประกอบการมอบอำนาจ หลักฐานการชำระเงินค่าบริการต่างๆ และหน้าสมุดบัญชีธนาคารที่ต้องการให้นำเงินเข้าให้ครบถ้วน โดยมีเงื่อนไขการคืนเงินค่าบริการ ตาม “ประกาศคณะกรรมการธุรกิจนำเที่ยวและมัคคุเทศก์ เรื่อง หลักเกณฑ์เกี่ยวกับการกำหนดอัตราค่าบริการคืนให้แก่นักท่องเที่ยว พ.ศ. 2563” ดังนี้



4.1 ยกเลิก **ไม่น้อยกว่า 30 วันก่อนการเดินทาง** (ไม่นับวันเดินทาง) คืนเงินค่าทัวร์ส่วนที่เหลือ หลังจากหักค่าใช้จ่ายที่เกิดขึ้นจริงเพื่อการเตรียมการนำเที่ยว ทั้งหมด เช่น ค่ามัดจำตัวเครื่อง ค่าบริการแลนด์ต่างประเทศ เป็นต้น

4.2 ยกเลิก **ไม่น้อยกว่า 15-29 วันก่อนเดินทาง** (ไม่นับวันเดินทาง) คืนเงินร้อยละ 50 ของค่าทัวร์ทั้งหมด ยกเว้น ค่าใช้จ่ายที่เกิดขึ้นจริงเพื่อการเตรียมการนำเที่ยว ทั้งหมด เช่น ค่ามัดจำตัวเครื่อง ค่าบริการแลนด์ ต่างประเทศ เป็นต้น”

4.3 ยกเลิก **น้อยกว่า 15 วันก่อนการเดินทาง** ทางบริษัทฯ ขอสงวนสิทธิ์ **ไม่คืนเงินค่าทัวร์ทั้งหมด**  
**\*\* การจ่ายเงินคืนแก่นักท่องเที่ยวตามข้อกำหนดด้านบน ซึ่งมีการหักเงินในบางส่วนนั้น เนื่องจากทางบริษัทมีค่าใช้จ่ายที่ได้จ่ายจริงเพื่อการเตรียมการจัดนำเที่ยวไปแล้ว เช่น การมัดจำที่นั่งบัตรโดยสารเครื่องบิน การจองที่พัก และ ค่าใช้จ่ายที่จำเป็นอื่นๆ เป็นต้น \*\***

4.4 การยกเลิกเดินทางกับกรุ๊ปที่ออกเดินทางช่วงเทศกาลวันหยุด เช่น ปีใหม่, สงกรานต์ เป็นต้น บางสายการบินมีการรันตีมัดจำที่นั่งกับสายการบินและค่ามัดจำที่พัก รวมถึงเที่ยวบินพิเศษ เช่น CHARTER FLIGHT จะไม่มีการคืนเงินมัดจำ หรือ ค่าทัวร์ทั้งหมดที่ชำระแล้ว ไม่ว่าจะยกเลิกด้วยกรณีใดๆ

**\*\*\*ในกรณี มีเหตุให้ต้องยกเลิกการเดินทางที่บริษัทได้โฆษณาไว้ ซึ่งมีใช้ความผิดของบริษัทเอง ทางบริษัทยินดีคืนเงินค่าบริการตามที่ลูกค้าได้ชำระมาแล้วหลังจากหักค่าใช้จ่ายที่เกิดขึ้นจริง โดยต้องมีระยะเวลาไม่น้อยกว่า 45 วันก่อนการเดินทาง โปรดอ่านข้อความให้ถี่ถ้วนก่อนการจองทัวร์ทุกครั้ง เพื่อประโยชน์แก่ตัวท่านเอง \*\*\***

4.5 กรณีที่กองตรวจคนเข้าเมืองทั้งกรุงเทพฯ และในต่างประเทศ ปฏิเสธมิให้เดินทางออก หรือ เข้าประเทศที่ระบุ ไว้ในรายการเดินทาง บริษัทฯ ขอสงวนสิทธิ์ที่จะไม่คืนค่าทัวร์ไม่ว่ากรณีใดๆ ทั้งสิ้น

4.6 เมื่อท่านออกเดินทางไปกับคณะแล้ว ถ้าท่านงดการใช้บริการรายการใดรายการหนึ่ง หรือไม่เดินทาง พร้อมคณะถือว่าท่านสละสิทธิ์ ไม่อาจเรียกร้องค่าบริการและเงินมัดจำคืน ไม่ว่าจะกรณีใดๆ ทั้งสิ้น

### เงื่อนไขในการยกเลิก

1. บริษัทขอสงวนสิทธิ์ในการเก็บค่าใช้จ่ายทั้งหมดกรณีท่านยกเลิกการเดินทาง และมีผลทำให้คณะเดินทางไม่ครบจำนวนที่ บริษัทฯ กำหนดไว้ (15 ท่านขึ้นไป) เนื่องจากเกิดความเสียหายต่อทางบริษัท และผู้เดินทางอื่นที่เดินทางในคณะเดียวกันบริษัทต้องนำไปชำระค่าเสียหายต่างๆที่เกิดจากการยกเลิกของท่าน
2. กรณีเจ็บป่วย จนไม่สามารถเดินทางได้ ซึ่งจะต้องมีใบรับรองแพทย์จากโรงพยาบาลรับรอง บริษัทฯ จะทำการเลื่อนการเดินทางของท่านไปยังคณะต่อไป แต่ทั้งนี้ท่านจะต้องเสียค่าใช้จ่ายที่ไม่สามารถเรียกคืนได้คือ ค่าธรรมเนียมในการมัดจำตัว และค่าธรรมเนียม K-ETA
3. กรณียื่น K-ETA แล้วไม่ได้รับการอนุมัติ (ไม่ผ่าน) และท่านได้ชำระค่าทัวร์หรือมัดจำมาแล้ว ทางบริษัทฯ ขอเก็บเฉพาะค่าใช้จ่ายที่เกิดขึ้นจริง เช่น ค่าวีซ่าและค่าบริการยื่น K-ETA / ค่ามัดจำตัวเครื่องบินหรือค่าตัวเครื่องบิน (กรณีออกตัวเครื่องบินแล้ว) ค่าส่วนต่างในกรณีที่กรุ๊ปออกเดินทางไม่ครบตามจำนวน



- 4. กรณี K-ETA ผ่านแล้ว แจ้งยกเลิกก่อนหรือหลังออกตัวโดยสารบริษัทฯ ขอสงวนสิทธิ์ในการไม่คืนค่าทัวร์ทั้งหมด
- 5. กรณีผู้เดินทางไม่สามารถเข้า-ออกเมืองได้ เนื่องจากปลอมแปลงเอกสารหรือการห้ามของเจ้าหน้าที่ไม่ว่าเหตุผลใดๆ ก็ตามทางบริษัทขอสงวนสิทธิ์ในการไม่คืนค่าทัวร์ทั้งหมด







# เอกสารที่ต้องใช้...มีอะไรบ้าง



- 1 หนังสือเดินทาง
- 2 รูปถ่ายหน้าตรง
- 3 อีเมลที่ใช้ปัจจุบัน
- 4 เอกสารการจองที่พัก
- 5 บัตรเครดิต/เดบิต



## เข้าเกาหลี ไม่ยากอย่างที่คิด

### สมัครง่ายๆ เพียง 9 ขั้นตอน

การลงทะเบียน K-ETA สามารถลงทะเบียนผ่านทางเว็บไซต์ [www.k-eta-go.kr](http://www.k-eta-go.kr) หรือ ผ่านทางแอปพลิเคชัน K-ETA ก่อนเดินทางเข้าประเทศเกาหลีได้



## 😊 คนไทยสมัครได้เลย !!





# ทำความเข้าใจระบบลงทะเบียน

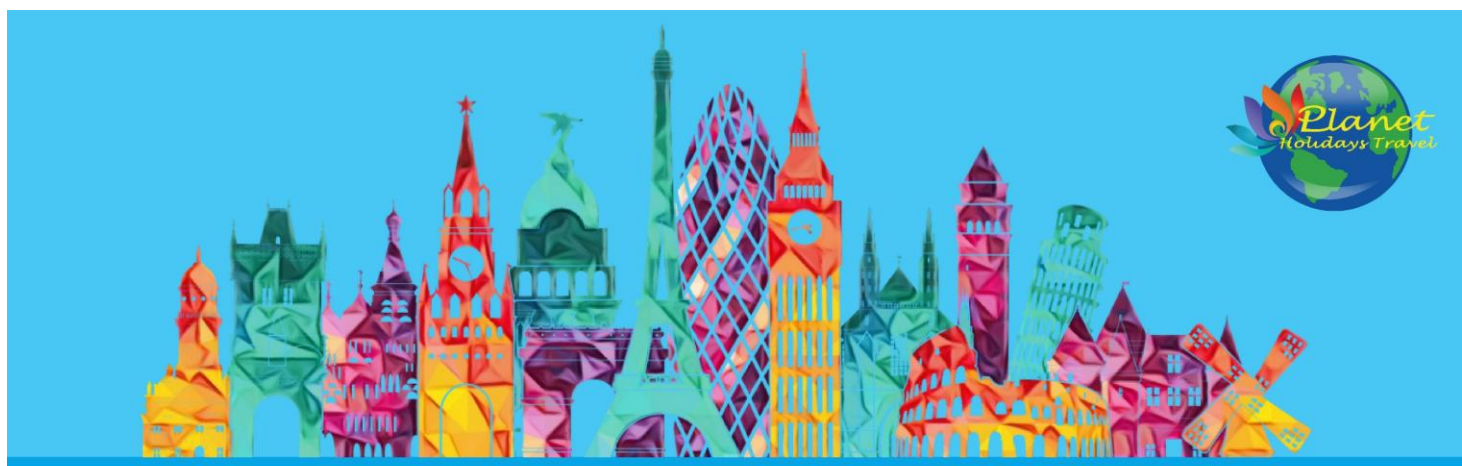


## ก่อนไปเที่ยวเกาหลีกันเถอะ

### การเตรียมตัวลงทะเบียน และ เงื่อนไขที่ควรทราบ

- ✔ เตรียมไฟล์สแกนหน้าพาสปอร์ต และรูปถ่ายพื้นหลังสีขาว 1 รูป พร้อมกรอกข้อมูลส่วนตัวตามตัวอย่างแบบฟอร์มท้ายโปรแกรมทัวร์ **(กรณีทางบริษัทฯ เป็นผู้ลงทะเบียนให้)**
- ✔ ก่อนส่งข้อมูลแบบฟอร์มการลงทะเบียนให้ทางบริษัท กรุณาตรวจสอบข้อมูลให้ถูกต้อง และ ครบถ้วนอีกครั้ง หากข้อมูลผิดพลาดจะไม่สามารถทำการแก้ไขข้อมูลในระบบได้ ต้องทำการลงทะเบียนใหม่ทั้งหมด
- ✔ หากมีการเปลี่ยนแปลงในข้อมูลส่วนบุคคล อาทิ ข้อมูลในหนังสือเดินทาง ชื่อ เพศ วันเกิด วันหมดอายุ หรือข้อมูลส่วนอื่นๆ แม้ K-ETA จะยังไม่หมดอายุ **ผู้เดินทางจะต้องยื่นขอ K-ETA ใหม่**
- ✔ บริษัทฯ ขอสงวนสิทธิ์ในการคืนค่าธรรมเนียมการสมัคร K-ETA ทุกกรณี เนื่องจากการพิจารณาขึ้นอยู่กับระบบการตรวจคนเข้าเมืองของประเทศเกาหลี
- ✔ อายุไม่เกิน 17 ปี และ เกิน 65 ปี ไม่ต้องขอวีซ่า
- ✔ ระยะเวลาของ K-ETA มีอายุ 3 ปี นับจากวันได้รับการรับรอง **(สามารถเข้าได้มากกว่า 1 ครั้ง ในระยะเวลา 3 ปี และ สามารถพำนักอยู่ในเกาหลีได้ครั้งละไม่เกิน 90 วัน)**
- ✔ ผลพิจารณา K-ETA ไม่ใช่ **วีซ่า** เพราะฉะนั้น ไม่สามารถรับรองการผ่านเข้าประเทศได้ ด้านตรวจคนเข้าเมืองจะเป็นฝ่ายพิจารณาว่าผู้เดินทางสามารถเข้าประเทศได้หรือไม่อีกครั้ง ทางบริษัทไม่สามารถแทรกแซงการทำงานของเจ้าหน้าที่ได้
- ✔ การพิจารณาผล K-ETA อาจจะมีควมล่าช้า ผู้เดินทางควรลงทะเบียนล่วงหน้าก่อนเดินทาง ระบบจะใช้เวลาพิจารณาประมาณ **72 ชั่วโมง หรือมากกว่านั้น** ขึ้นอยู่กับประวัติการเดินทางของแต่ละคน ทั้งนี้ หากถูกปฏิเสธก่อนการเดินทางในระยะเวลากระชั้นชิด ซึ่งอยู่นอกเหนือจากความรับผิดชอบของทางบริษัทฯ ผู้เดินทางจะไม่สามารถเรียกร้องเงินคืนได้ทุกกรณี
- ✔ การพิจารณา K-ETA จะถูกปฏิเสธหรือยกเลิกในกรณีให้ข้อมูลเป็นเท็จหรือไม่ถูกต้อง อาจจะถูกจำกัดการเข้าประเทศตามที่กฎหมายเกาหลีกำหนด หากทำก่อนการเดินทางน้อยกว่า 14 วัน **(ทั้งในกรณีลงครั้งแรก และ ครั้งที่สอง)**
- ✔ การยื่นขอ K-ETA ทำได้มากที่สุด 2 ครั้งภายในระยะเวลา 6 เดือน





## โอนผ่านธนาคารตามรายละเอียดดังนี้

ชื่อบัญชี : บจก. ลุคซ์แพลนเนท ทราเวลเลอร์



ธนาคารกสิกรไทย : สาขา มาร์เก็ต วิลเลจ สุวรรณภูมิ  
เลขที่บัญชี : 137-1-55475-7

ชื่อบัญชี : คุณนิชชุลเนตร์ ทวีอักษรดีวิชา



ธนาคารกสิกรไทย : สาขา เมกาบางนา  
เลขที่บัญชี : 028-1-54355-5

กรุณาส่งสลิปหลังจากชำระค่าทัวร์ด้วยนะครับ





# Allianz Travel **ประกันการเดินทาง** หมดกังวล ทุกการเดินทาง

ระยะเวลาการเดินทาง	(แบบไปกลับ) เอเชีย	(แบบไปกลับ) ทั่วโลก	ระยะเวลาการเดินทาง	(แบบไปกลับ) เอเชีย	(แบบไปกลับ) ทั่วโลก	ผลประโยชน์ ความคุ้มครอง	เดินทางในเอเชีย	เดินทางทั่วโลก
1-2 วัน	220.-	420.-	9 วัน	335.-	585.-			
3 วัน	230.-	420.-	10 วัน	345.-	605.-			
4 วัน	240.-	420.-	11 วัน	365.-	660.-	2. ค่ารักษาพยาบาลในต่างประเทศ (รวมถึงค่าการส่งทางเครื่องบิน สำหรับสมาชิก) - ค่ารักษาพยาบาลต่อวันไม่จำกัด (ภายใน 30 วัน นับจากเดินทางถึงประเทศไทย) - คุ้มครองค่าใช้จ่ายสำหรับสมาชิกในและสภักดิ์กรณีอุบัติเหตุในและต่างประเทศ (ภายใน 7 วัน นับจากวันที่เดินทางถึงประเทศไทย)	2,000,000.- 200,000.- 50,000.-	2,000,000.- 200,000.- 50,000.-
5 วัน	250.-	460.-	12 วัน	375.-	680.-			
5 วัน	295.-	470.-	13 วัน	385.-	710.-			
7 วัน	315.-	555.-	14 วัน	400.-	730.-			
8 วัน	325.-	575.-	15-18 วัน	450.-	855.-			

## รายละเอียดการชําระค่าบริการ

ชื่อบัญชี : บจก. ลุคซ์แพลนเนท ทราเวลเลอร์

**ธนาคารกสิกรไทย**  
开泰银行 KASIKORNBANK



ธนาคารกสิกรไทย : สาขา มาร์เก็ต วิลเลจ สุวรรณภูมิ  
เลขที่บัญชี : 137-1-55475-7



## สอบถามเพิ่มเติม/จองทัวร์

**แผนกขายออกหน้าร้าน :**

085-567-5444, 091-778-4442, 091-939-4556,  
081-855-7999, 081-839-0999

**แผนกกรุปเหมา :**

063-539-3965, 091-939-9356

**Hotline**  
**02-530-9899** (เวลา 9.00-19.30 น.)

สแกน QR code  
สอบถามข้อมูลเพิ่มเติมได้ที

