



บริษัท แพลนเนท ฮอลิเดย์ ทราเวล จำกัด  
**Planet Holidays Travel Co.,Ltd**  
 ใบอนุญาตเลขที่ :11/06474 (เปิดบริการ 20 ปี)



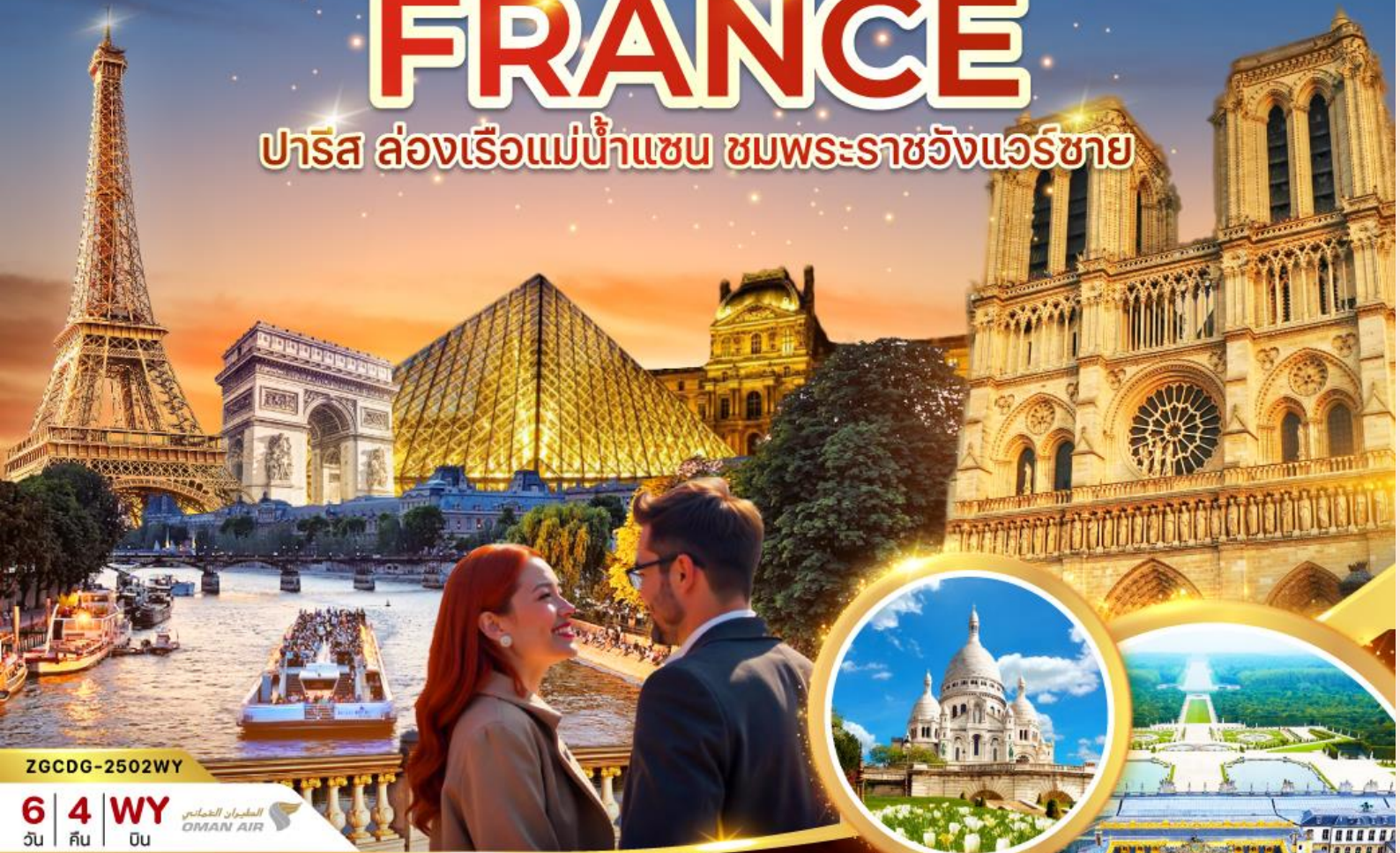
รับจัดทัวร์ : โรมันอินทอร์ทัวโลน / กรีปเตมาส่วนตัว / สัมมนา ดูงาน / จองตั๋วเครื่องบิน



☎ 02-530-9899 ☎ 081-855-7999, 081-839-0999, 091-939-4556, 091-778-4442, 085-567-5444 @planetholiday www.planetholidaystravel.com

# FRANCE

ปารีส ล่องเรือแม่น้ำแซน ชมพระราชวังแวร์ซาย



ZGCDG-2502WY

**6 4 WY**  
 วัน คืน ปีบิน  
 OMAN AIR

Check In มหานครปารีส ล่องเรือแม่น้ำแซน  
 เข้าชมพระราชวังแวร์ซาย ช้อปปี้งจู้ใจ "Galeries Lafayette"

เดินทาง : เมษายน - มิถุนายน 2568

**53,990** ราคาเริ่ม



★พิเศษ!! ★เมนู "หอยเอสคาโก้"  
 เข้าชม "พระราชวังแวร์ซายส์"



★แถมฟรี!!  
 กระเป๋าใส่รองเท้า

☑️ เกี่ยวครบทุกวัน ไม่มีอิสระ ☑️ น้ำดื่มวันละ 1 ขวด



บริษัท แพลนเนท ฮอลิเดย์ ทราเวล จำกัด  
**Planet Holidays Travel Co.,Ltd**

ผ่านทราเวลรับรองโดย

14 อาคารแพลนเนท ซอยเฉลิมพระเกียรติ ร.9 ซอย28 แยก7 แขวงคอกไม้ เขตประเวศ  
 กรุงเทพฯ 10250 ☎ 02-530-9899 ☎ 091-939-4556, 091-778-4442, 085-567-5444





เกี่ยวกับเรา...ไม่มีวันสิ้นสุด

ZGCDG-2502WY

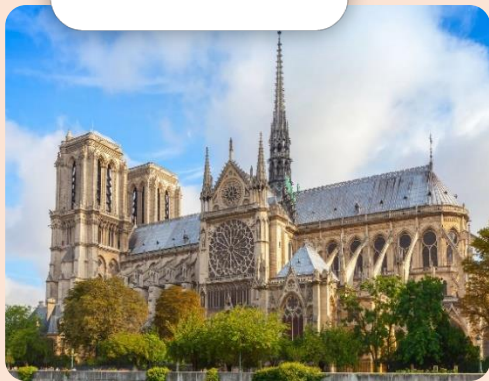
**6 | 4 | WY**

วัน | คืน | บิน



# FRANCE

ปารีส ล่องเรือแม่น้ำแซน ชมพระราชวังแวร์ซาย



โปรแกรมเดินทาง 6 วัน 4 คืน Oman Air (WY)

📅 เมษายน - มิถุนายน 2568

🧳 น้ำหนักกระเป๋า 30 กก.  
🍴 อาหาร 7 มื้อ

ราคาเริ่มต้น **53,990** บาท

BKK •-----• MCT

MCT •-----• CDG

CDG •-----• MCT

MCT •-----• BKK

ไฟล์ทบิน เวลาออก เวลาถึง

WY818 09:00 11:50

ไฟล์ทบิน เวลาออก เวลาถึง

WY131 14:10 19:45

ไฟล์ทบิน เวลาออก เวลาถึง

WY132 21:20 06:20+1

ไฟล์ทบิน เวลาออก เวลาถึง

WY815 08:40+1 17:45+1

วันที่	โปรแกรมทัวร์	อาหาร			โรงแรม
		เช้า	เที่ยง	เย็น	
1	สนามบินสุวรรณภูมิ ประเทศไทย - สนามบินมัสกัต ประเทศโอมาน - ปารีส ชาร์ล เดอ โกล ประเทศฝรั่งเศส		✈		Holiday Inn Express Paris - Airport, หรือเทียบเท่า ★★★
2	เมืองปารีส - ทรอกาเดโร - ประตูชัยฝรั่งเศส - จัตุรัสปลัสเดอลากงกอร์ด - ล่องเรือบาโตมุช ชมแม่น้ำแซน- มงต์มาตร์ - มหาวิหารซาครเกอร์	✓	✓	✗	Holiday Inn Express Paris - Airport, หรือเทียบเท่า ★★★
3	เมืองปารีส - อิสระเลือกท่องเที่ยวหรือช้อปปิ้งตามอัธยาศัย	✓	✗	✗	Holiday Inn Express Paris - Airport, หรือเทียบเท่า ★★★
4	สวนลукซ็องบูร์ - มหาวิหารน็อทร์ดาม - พิพิธภัณฑ์ลูฟวร์ - เสาเบอเรนแห่งลูฟวร์ - ห้างปลอดภาษีเบนลักซ์ - ห้างสรรพสินค้าแกลลอรี่ ลาฟาแยตต์	✓	✓	✗	Holiday Inn Express Paris - Airport, หรือเทียบเท่า ★★★
5	พระราชวังแวร์ซายส์ - เอท์เล็ท ลาวาเล่ - สนามบินปารีส ชาร์ล เดอ โกล ประเทศฝรั่งเศส - สนามบินมัสกัต ประเทศโอมาน	✓	✓	✈	-
6	สนามบินมัสกัต ประเทศโอมาน - สนามบินสุวรรณภูมิ ประเทศไทย		✈		-

\*\*\*รายการทัวร์ข้างต้นอาจมีการสลับปรับเปลี่ยนตามความเหมาะสมโดยจะคำนึงถึงความปลอดภัยและผลประโยชน์ของผู้เดินทางเป็นหลัก\*\*\*



## อัตราค่าบริการ

วันเดินทาง	ราคาทัวร์/ท่าน พักห้องละ 2-3 ท่าน	ราคาทัวร์เด็ก/ท่าน (อายุไม่เกิน 11 ปี)	ราคาทัวร์ไม่รวม ตัวเครื่องบิน	ราคา ห้องพักเดี่ยว
10 - 15 เมษายน 2568 <i>(เทศกาลสงกรานต์)</i>	58,990	58,990	38,990	9,900
08 - 13 พฤษภาคม 2568 <i>(วันวิสาขบูชา)</i>	53,990	53,990	33,990	9,900
01 - 06 มิถุนายน 2568 <i>(วันเฉลิมฯพระบรมราชินี)</i>	53,990	53,990	33,990	9,900

อัตราค่าบริการสำหรับ เด็กอายุไม่เกิน 2 ปี ณ วันเดินทางกลับ (Infant) ท่านละ 15,000 บาท

อัตรานี้ ยังไม่รวมค่าทิปคนขับรถ และ หัวหน้าทัวร์ ท่านละ 3,000 บาท

ราคาทัวร์ข้างต้นไม่รวมค่าวีซ่าเชงเก้น(ประเทศฝรั่งเศส) ราคา 6,000 บาท/ท่าน

โดยเจ้าหน้าที่ของบริษัทฯ อำนวยความสะดวกในการยื่น และให้คำแนะนำแก่ท่าน



### สำคัญโปรดอ่าน

- กรุณาทำการจองล่วงหน้าก่อนเดินทางอย่างน้อย 45 วัน พร้อมชำระเงินมัดจำและค่าวีซ่า **ท่านละ 36,000 บาท/ท่าน** และชำระส่วนที่เหลือ 30 วัน ก่อนการเดินทาง กรณีวันเดินทางน้อยกว่า 21 วัน ต้องชำระค่าทัวร์เต็มจำนวน 100% เท่านั้น
- อัตราค่าบริการนี้ จำเป็นต้องมีผู้เดินทาง **จำนวน 15 ท่าน ขึ้นไป** ในแต่ละคณะ กรณีที่มีผู้เดินทางไม่ถึงตามจำนวนที่กำหนด ทางบริษัทฯ ขอสงวนสิทธิ์ในการเลื่อนการเดินทาง หรือเปลี่ยนแปลงอัตราค่าบริการ (ปรับราคาเพิ่มขึ้น เพื่อให้คณะได้ออกเดินทาง ตามความต้องการ)
- ท่านที่ต้องออกบัตรโดยสารภายในประเทศ (ตัวเครื่องบิน, รถทัวร์, รถไฟ) กรุณาสอบถามที่เจ้าหน้าที่ทุกครั้งก่อนทำการออกบัตรโดยสาร เนื่องจากสายการบินอาจมีการปรับเปลี่ยนไฟล์ท หรือ เวลาบิน โดยไม่แจ้งให้ทราบล่วงหน้า และการแนะนำจากเจ้าหน้าที่เป็นเพียงการแนะนำเท่านั้น
- นักท่องเที่ยวที่ต้องการเดินทางโปรแกรมข้างต้นควรทำการจอง และ **ส่งเอกสารเพื่อขอวีซ่าหมู่คณะก่อนเดินทางอย่างน้อย 45 วัน วันหยุดนักขัตฤกษ์ 60 วัน** หากระยะเวลาน้อยกว่าที่ระบุไว้ข้างต้น ขอสงวนสิทธิ์ในการขอวีซ่าประเภทอื่นซึ่งอาจมีค่าใช้จ่ายเพิ่ม หรือ มีผลต่อการพิจารณาวีซ่าของท่าน



**Day1** สหามบินสุวรรณภูมิ ประเทศไทย – สหามบินมัสกัต ประเทศโอมาน – สหามบินปารีส ชาร์ล เดอ โกล ประเทศฝรั่งเศส

- 06.00 นัดหมายพร้อมกันที่ **สหามบินสุวรรณภูมิ ประเทศไทย** โปรดสั่งเกตุป้าย เลทส์โกกรูป พบเจ้าหน้าที่คอยให้การต้อนรับพร้อมอำนวยความสะดวกแก่ท่าน
- 09.00 ออกเดินทางสู่ **สหามบินมัสกัต ประเทศโอมาน** โดยสายการบิน **Oman Air** เที่ยวบินที่ **WY818** (บริการอาหารและเครื่องดื่มบนเครื่อง)
- 11.50 เดินทางถึง **สหามบินมัสกัต ประเทศโอมาน** และรอต่อเครื่อง
- 14.10 นำท่านออกเดินทางสู่ **สหามบินปารีส ชาร์ล เดอ โกล ประเทศฝรั่งเศส** โดยสายการบิน **Oman Air** เที่ยวบินที่ **WY131** (บริการอาหารและเครื่องดื่มบนเครื่อง)
- 19.45 เดินทางถึง **สหามบินปารีส ชาร์ล เดอ โกล ประเทศฝรั่งเศส** หลังจากนั้นนำท่านผ่านด่านตรวจคนเข้าเมืองรับสัมภาระพร้อมออกเดินทางไปยังที่พัก (เวลาท้องถิ่นช้ากว่าประเทศไทย 6 ชั่วโมง)
- ที่พัก **Holiday Inn Express Paris - Airport** ระดับ 3 ดาว หรือเทียบเท่า



**Day2** เมืองปารีส – ทรอกาเดโร – ประตูชัยฝรั่งเศส – จัตุรัสปลัสเดอลางงอร์ด – ล่องเรือบาโตมุข ชมแม่น้ำแซนด์ – มงต์มาตร์ – มหาวิหารซาเครเกอร์

- เช้า บริการอาหารเช้า ณ ห้องอาหารของโรงแรม (1)
- นำท่านเดินทางสู่ **ทรอกาเดโร (Trocadero)** (ใช้เวลาเดินทางประมาณ 1 ชั่วโมง) อาคารแห่งนี้ถูกสร้างขึ้นเพื่อจัดงานนิทรรศการสร้างในสถาปัตยกรรมแบบ Neo Classic ต่อมาได้มีการรื้อถอนอาคารเดิมและสร้างอาคารแบบใหม่โดยใช้ชื่อว่า **ปาแลเดอชาโย (Palais de Chaillot)** โดยมีลักษณะที่คล้ายคลึงกับอาคารเดิม คือ มีตัวอาคารยื่นออกเป็นปีกทั้งสองข้าง โดยลักษณะโค้ง โดยสร้างบนรากฐานของอาคารเดิมทั้งหมด เว้นเพียงแต่ปีกโค้งทั้งสองอาคารนั้นเป็นอาคารแยกกัน โดยไม่มีอาคารเชื่อมตรงกลาง แต่เว้นเป็นลานจัตุรัสเปิดโล่งแทน เราสามารถมองเห็นทิวทัศน์ของหอไอเฟลได้จากจัตุรัสทรอกาเดโรผ่านจากลานว่างแห่งนี้ ที่นี่จึงถือเป็นแลนด์มาร์คที่นักท่องเที่ยวที่มาเยือนปารีสต้องมาถ่ายรูปวิวหอไอเฟล ณ ลานแห่งนี้
- อิสระให้ท่านถ่ายรูปคู่กับ **หอไอเฟล (Tour Eiffel)** แลนด์มาร์คแห่งฝรั่งเศส เป็นหอคอยโครงสร้างเหล็กตั้งอยู่บนช็องเดอมาร์ บริเวณแม่น้ำแซนด์ ในกรุงปารีส เป็นสัญลักษณ์ของกรุงปารีส บริเวณจุดชมวิว ทรอกาเดโร



นำท่านถ่ายรูป **ประตูชัยฝรั่งเศส (Arc de triomphe de l'Étoile)** เป็นสถาปัตยกรรมกลางแจ้งขนาดใหญ่ ตั้งอยู่บนจัตุรัสชาร์ลเดอโกล (Place Charles de Gaulle) ประตูชัยแห่งนี้เรียกได้ว่าเป็นสถาปัตยกรรมสำคัญของเมืองที่อยู่คู่มืองปารีส

นำท่านเดินทางสู่ **จัตุรัสปลัสเตอกลางกอร์ด (Place De La Concorde)** เป็นสถานที่แห่งความทรงจำทางประวัติศาสตร์การนองเลือดครั้งใหญ่ในกรุงปารีส เป็นสัญลักษณ์ของสงครามกลางเมืองและการปฏิวัติการปกครองของฝรั่งเศส รวมทั้งเป็นจุดจบของพระเจ้าหลุยส์ที่ 16 พร้อมกับพระนางมารีอังตัวเนต ด้วยเครื่อง

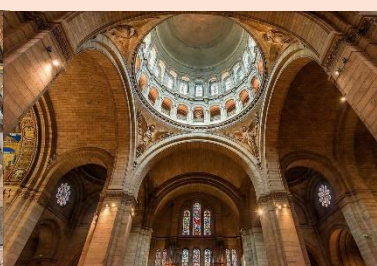
ประหารกิโยติน นับเป็นสถานที่ที่ชวนที่น่าสนใจอย่างยิ่งนอกเป็นสถานที่สำคัญทางประวัติศาสตร์ของประเทศฝรั่งเศส

**เที่ยง** บริการอาหารกลางวัน ณ ภัตตาคาร อาหารท้องถิ่น (2)

นำท่าน **ล่องเรือบาโตมุช ชมแม่น้ำแซน (Bateaux-Mouches)** เป็นหนึ่งในผู้ให้บริการเรือนำเที่ยวในแม่น้ำแซนยอดนิยมเจ้าหนึ่ง อีกทั้งยังเป็นบริษัททัวร์ที่ดำเนินกิจการทางเรือที่เก่าแก่ที่สุดในกรุงปารีสด้วย ใช้เวลาล่องประมาณ 1 ชั่วโมง ชมสถานที่สำคัญที่แม่น้ำทอดผ่านอย่างเช่น หอไอเฟล พิพิธภัณฑลลูฟวร์ สะพานอเล็กซานเดอร์ที่สามเป็นกิจกรรมที่นิยมกันอย่างมากที่จะนั่งเรือชมเมืองปารีส เรียกได้ว่าเป็นไฮไลท์สำคัญถ้าหากใครได้มาเมืองปารีสต้องไม่พลาดกิจกรรมล่องเรือชมเมืองที่โรแมนติกที่สุดในประเทศฝรั่งเศสอย่างแน่นอน

นำท่านเดินทางสู่ **มงต์มาตร์ (Montmartre)** (ใช้เวลาเดินทาง 1 ชั่วโมง) เป็นย่านสำคัญอีกแห่งของเมืองปารีส อยู่สุดเขตทางเหนือของปารีส มีลักษณะเป็นรวมถึงยังเป็นจุดกำเนิดผลงานด้านศิลปะของศิลปินมากมายแห่งของเมืองปารีสในอดีต

นำท่านชม **มหาวิหารซาเครเกอร์ (Sacré-Coeur)** หรือมหาวิหารแห่งพระหฤทัย ความสูง 83 เมตร ซึ่งเป็นโบสถ์คาทอลิกที่ตั้งอยู่บนเนิน Montmartre หรือเรียกอีกชื่อว่า ภูเขาแห่งผู้พลีชีพในศาสนา ภายในโบสถ์ยังมีภาพโมเสกที่ใหญ่ที่สุดในโลก รวมถึงไปป์อแกนขนาดใหญ่ของโบสถ์ที่ถูกสร้างโดย อริสทิด คาวาเย - คอลต์ ประติมากรรมของมหาวิหารซาเครเกอร์จะเป็นการก่อสร้างสไตล์บาเซนไท ที่เต็มไปด้วยมนต์ขลัง ที่นี่ยังเป็นจุดชมวิวทิวทัศน์ มีทัศนียภาพที่สวยงาม เป็นสถานที่สำหรับหนุ่มสาวนิยมมาเดินเล่นกัน ถ่ายภาพ และด้านหน้าโบสถ์ยังมีจุดขายของที่ระลึกอีกด้วย



**ค่าที่พัก** **อิสระอาหารค่ำ เพื่อไม่ให้เป็นเวลาในการท่องเที่ยวของท่าน**  
Holiday Inn Express Paris - Airport ระดับ 3 ดาว หรือเทียบเท่า



## Day3 เมืองปารีส – อิสระเลือกท่องเที่ยวหรือช้อปปิ้งตามอัธยาศัย

เช้า บริการอาหารเช้า ณ ห้องอาหารของโรงแรม (3)

อิสระท่องเที่ยวแบบเต็มวัน ทั้งนี้มีหัวหน้าทัวร์พร้อมให้คำแนะนำการเดินทางไปยังที่ท่องเที่ยวต่างๆ

- **ดิสนีย์แลนด์ ปารีส (Disneyland Paris)** ศูนย์รวมจินตนาการที่สุดแสนจะวิเศษ โลกแห่งเทพนิยาย เป็นสวนสนุกแห่งที่สองที่เปิดนอกประเทศอเมริกา USA และเป็นดิสนีย์แลนด์แห่งแรกและแห่งเดียวของยุโรป จึงไม่น่าแปลกใจที่ดิสนีย์แลนด์ ปารีสจะเป็นสวนสนุกที่มีผู้เข้าชมมากที่สุดเป็นอันดับ 1 ของยุโรป ตั้งอยู่ห่างจากใจกลางเมืองปารีสประมาณ 30 กิโลเมตร ท่านสามารถจองตั๋วได้ที่ [www.disneylandparis.com](http://www.disneylandparis.com)
- **โรงอุปรากรปาแลร์นีเย่ (Palais Garnier) หรือ Paris Opera** อยู่ตรงใจกลางเมืองปารีสสร้างโดย ชาร์ล การ์นีเย่ ตามแบบสถาปัตยกรรมฟื้นฟูบาโรก ที่มีความสวยงามมากโดยเฉพาะการตกแต่งที่วิจิตรงดงามภายในอาคาร
- **ถนนฌ็องเซลิเซ่ (Champs Elysees)** เป็นจุดที่ท่านสามารถช้อปปิ้งร้านค้าแบรนด์ดังระดับโลก ทอดยาวอยู่ ณ เขตที่ 8 ของกรุงปารีส กลายเป็นถนนช้อปปิ้งสายสำคัญที่ได้ชื่อว่าสวยงามที่สุดในโลก นอกจากสองข้างทางจะรวมรวบแหล่งร้านค้าสุดหรูแบรนด์ดังระดับโลกมากมายแล้ว ยังเต็มไปด้วยสิ่งที่คุณต้องการ ทั้งร้านอาหารและขนมสุดหรู
- **มงต์มาตร์ (Montmartre)** เป็นย่านสำคัญอีกแห่งของเมืองปารีส อยู่สุดเขตทางเหนือของปารีส มีลักษณะเป็นเนินเขาสูง 130 เมตร เป็นที่พำนักของชุมชนชาวปารีสเชื้อสายมาชอนัน รวมถึงยังเป็นจุดกำเนิดผลงานด้านศิลปะของศิลปินมากมายแห่งของเมืองปารีสในอดีต



ค่ำ **อิสระอาหารค่ำอิสระอาหารเที่ยง เพื่อไม่ให้เป็นการเสียเวลาในการท่องเที่ยวของท่าน**

ที่พัก **Holiday Inn Express Paris - Airport ระดับ 3 ดาว หรือเทียบเท่า**



**Day4 สวนลุมซ็องบูร์ – มหาวิหารน็อทร์ดาม – พิพิธภัณฑ์ลูฟวร์ – เสาเบอเรนแห่งลูฟวร์ –  
ห้างปลอดภาษีเบเนลักซ์ – ห้างสรรพสินค้าแกลลอรี่ ลาฟาแยตต์**



**เช้า** บริการอาหารเช้า ณ ห้องอาหารของโรงแรม (4)

นำท่านชม **สวนลุมซ็องบูร์ (Jardin du Luxembourg)** เป็นสวนสาธารณะขนาดใหญ่ที่ตั้งอยู่ในเขต 6 ของกรุงปารีส ประเทศฝรั่งเศสสวนแห่งนี้มีพื้นที่กว่า 25 เฮกตาร์ และเป็นหนึ่งในสวนที่มีชื่อเสียงและได้รับความนิยมมากที่สุดในกรุงปารีส **สวนลุมซ็องบูร์**ถูกสร้างขึ้นในปี ค.ศ. 1612 ตามคำสั่งของพระนางมารี เดอ เมดิซี (Marie de Medici) พระมเหสีของพระเจ้ามณีแห่งฝรั่งเศส สวนนี้มีลักษณะเป็นสวนสไตล์ฝรั่งเศสที่สวยงาม และถูกออกแบบให้มีพื้นที่สำหรับเดินเล่น พักผ่อน และชมทัศนียภาพ

นำท่านเดินทางไปยัง **มหาวิหารน็อทร์ดาม (Notre-Dame De Paris)** สวยงามทุกองค์ประกอบบอกเล่าผ่านทั้งสถาปัตยกรรมและการตกแต่งภายในแบบกอทิก ที่ประณีตและบรรจง จึงเป็นจุดหมายปลายทางของนักท่องเที่ยวจำนวนมากพร้อมเก็บภาพประทับใจกับมหาวิหารระดับโลก

**เที่ยง** บริการอาหารกลางวัน ณ ภัตตาคาร อาหารท้องถิ่น (5)

นำท่านถ่ายรูปกับ **พิพิธภัณฑ์ลูฟวร์ (Louvre Museum)** เป็นพิพิธภัณฑ์ทางศิลปะตั้งอยู่ในกรุงปารีส ประเทศฝรั่งเศส พิพิธภัณฑ์ลูฟวร์เป็นพิพิธภัณฑ์ที่มีชื่อเสียงที่สุด เก่าแก่ที่สุด และใหญ่ที่สุดแห่งหนึ่งของโลกตัวอาคารเดิมเคยเป็นพระราชวังหลวง ซึ่งปัจจุบันเป็นสถานที่ที่จัดแสดงและเก็บรักษาผลงาน ทางศิลปะระดับโลกเป็นจำนวนมากกว่า 35,000 ชิ้น จากตั้งแต่ก่อนประวัติศาสตร์จนถึงศตวรรษที่ 19 อีสรระให้ท่านได้ถ่ายรูปกับ **พีระมิดแก้วของพิพิธภัณฑ์ลูฟวร์** ออกแบบโดย ไอ.เอ็ม.เป สถาปนิกชาวจีน-อเมริกัน



**บริษัท แพลเนท ฮอลิเดย์ ทราเวล จำกัด**  
**Planet Holidays Travel Co.,Ltd**

**พานการรับรองโดย**

14 อาคารแพลเนท ซอยเฉลิมพระเกียรติ ๘.9 ซอย28 แยก7 แขวงดอกไม้ เขตปทุมวัน กรุงเทพฯ 10250 ☎ 02-530-9899 ☎ 091-939-4556, 091-778-4442, 085-567-5444

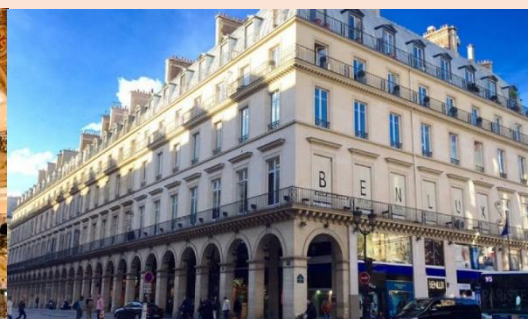




ให้ท่านได้ถ่ายรูปเช็คอินกับ **เสาเบอร์นแห่งลูฟวร์ (Colennes de Buren)** เป็นหนึ่งในงานศิลปะที่น่าสนใจและแปลกตาของปารีส ตั้งอยู่ใน Cour d'Honneur หรือลานหน้าของ พิพิธภัณฑ์ลูฟวร์ ใกล้กับอาคารหลักของพิพิธภัณฑ์ ซึ่งถูกออกแบบโดยศิลปิน ดานีเอล เบอร์น (Daniel Buren) ในปี ค.ศ.1986 เป็นชุดเสาแนวตั้งที่มีความสูงต่างกันและมีลายลึบขาวดำ ทำให้มันดูเหมือนเป็นงานศิลปะที่ทันสมัยและตัดกับบรรยากาศรอบๆ ที่เป็นสถาปัตยกรรมคลาสสิกของลูฟวร์ โดยตัวเสาจะตั้งอยู่บนพื้นหินที่มีการตัดกันอย่างชัดเจน

อิสระให้ท่านช้อปปิ้งสินค้าที่ **ห้างปลอดภาษีเบนลักซ์ (Duty Free Benlux)** ห้างชื่อดังใจกลางกรุงปารีส ซึ่งจะได้พบกับสินค้าแบรนด์ชั้นนำต่างๆจากทั่วโลก ในราคาที่ไม่แพงและบรรยากาศที่หรูหราตระการตา พร้อมทั้งมีพนักงานและข้อความภาษาไทยในห้างนี้ นำท่านเดินทางสู่ **ห้างสรรพสินค้าแกลลอรี่ ลาฟาแยตต์ (Galeries Lafayette)** ตั้งอยู่บน Boulevard Haussmann ในเขตที่ 9 ของกรุงปารีสใกล้กับ Opera Garnier มีแบรนด์หลากหลายให้ท่านได้เลือกซื้อสินค้าต่างๆที่ร้านเพื่อให้เหมาะกับทุกงบประมาณ ตั้งแต่เสื้อผ้าสำเร็จรูปไปจนถึงแฟชั่นชั้นสูง สถาปัตยกรรมของร้านเป็นแบบอาร์ตนูโว มีโดมที่โดดเด่นและทัศนียภาพอันงดงามของกรุงปารีส ทำให้เป็นแหล่งท่องเที่ยวของฝรั่งเศส อิสระให้ท่านช้อปปิ้งได้ตามอัธยาศัย

คำ  
ที่พัก **อิสระอาหารค่ำ เพื่อไม่ให้เป็นการเสียเวลาในการท่องเที่ยวของท่าน**  
Holiday Inn Express Paris - Airport ระดับ 3 ดาว หรือเทียบเท่า







**Days พระราชวังแวร์ซายส์ – เอาทิเล็ท ลาวาเล่ – สหามบินปารีส ชาร์ล เดอ โกล ประเทศฝรั่งเศส**  
– สหามบินมัสกัต ประเทศโอมาน

**เช้า** บริการอาหารเช้า ณ ห้องอาหารของโรงแรม (6)

นำท่านเข้าชม **พระราชวังแวร์ซายส์ (Palace of Versailles)** (ใช้เวลาเดินทาง 2 ชั่วโมง) หรือที่เรียกว่า “Château de Versailles” ในภาษาฝรั่งเศส สถานที่อันหรูหราแห่งนี้เป็นพระราชวังหลวงตั้งอยู่ที่เมืองแวร์ซายส์ ในปัจจุบันเป็นส่วนหนึ่งของกรุงปารีสประเทศฝรั่งเศส ที่สำคัญคือพระราชวังแห่งนี้ได้รับการขึ้นทะเบียนเป็นมรดกโลกทางวัฒนธรรม เมื่อปี 1979 จากองค์การยูเนสโก พระราชวังแวร์ซายส์เป็น 1 ใน 7 สิ่งมหัศจรรย์ของโลกยุคปัจจุบัน โดยพระเจ้าหลุยส์ที่ 14 มีพระประสงค์ให้สร้างพระราชวังขึ้นเพื่อเป็นศูนย์กลางในการปกครองของพระองค์ โดยใช้ในการสร้างทั้งหมด 500,000,000 ฟรังก์และคนงานกว่า 30,000 คน เป็นพระราชวังที่ประทับที่สมบูรณ์แบบ โดยพระราชวังใหญ่โตสวยงามแห่งนี้สร้างด้วยหินอ่อนสีขาว ภายในแบ่งออกเป็นห้อง เช่น ห้องบรรทม ห้องเสวย ห้องสำราญ เป็นต้น ซึ่งแต่ละห้องล้วนมีเครื่องประดับหรูหราตระการตาและภาพเขียนที่มีชื่อเสียงประดับอยู่ตามผนังห้อง ซึ่งทั่วโลกยกย่องว่าพระราชวังแวร์ซายส์ เป็นที่รวบรวมเอกลักษณ์แห่งศิลปกรรมของฝรั่งเศสที่เคยกระฉ่อนโลกทั้งมวล จนมีคำกล่าวที่ว่า “**คราใดใครได้เยือนแวร์ซายส์ ครานั้นเขาได้เห็นโลกอันศิวิไลซ์ที่แท้จริงแล้ว**” พระราชวังแวร์ซายส์จัดห้องเป็นสัดส่วนอย่างสมพระเกียรติที่สุด และแต่ละห้องได้สร้างอย่างวิจิตรบรรจงให้ความสอดคล้องกับเหตุการณ์และนามของห้องอย่างยิ่ง ไฮไลท์ที่ไม่ควรพลาดคือ ห้องกระจก (The Hall of Mirrors) เป็นห้องที่ใหญ่ที่สุดของแวร์ซายส์ในรอบ 4 ศตวรรษ ออกแบบโดยสถาปนิกเอก มอนซาร์ท ห้องนี้พระเจ้าหลุยส์ที่ 14 ทรงกำกับการก่อสร้าง





- เที่ยง** บริการอาหารกลางวัน ณ ภัตตาคาร อาหารท้องถิ่น (7)
- นำท่านเดินทาง **เอาท์เล็ต ลาวาเล่ (La Vallée Village)** (ใช้เวลาเดินทาง 1 ชั่วโมง 30 นาที) เอาท์เล็ตช้อปปิ้งใกล้ปารีสที่สายช้อปปิ้งต้องเคยได้ยินชื่อกันมาบ้างแล้ว ที่มีสิ่งอำนวยความสะดวกครบถ้วน เป็นแหล่งช้อปปิ้งใกล้ปารีสที่มีขนาดใหญ่ที่สุดก็ได้ **La Vallée Village** รวบรวมร้านค้าของแบรนด์แฟชั่นและไลฟ์สไตล์ต่างๆไว้มากกว่า 110 ร้านค้า
- 18.20 นำท่านเดินทางเข้าสู่ **สนามบินปารีส ชาร์ล เดอ โกล ประเทศฝรั่งเศส** เพื่อเดินทางกลับประเทศไทย
- 21.20 นำท่านออกเดินทางสู่ **สนามบินมัสกัต ประเทศโอมาน** โดยสายการบิน **Oman Air** เที่ยวบินที่ **WY132** (บริการอาหารและเครื่องดื่มบนเครื่อง)



## Day6 สนามบินมัสกัต ประเทศโอมาน – สนามบินสุวรรณภูมิ ประเทศไทย

- 06.20+1 เดินทางถึง **สนามบินมัสกัต ประเทศโอมาน** และรอต่อเครื่อง
- 08.40+1 นำท่านออกเดินทางสู่ **สนามบินสุวรรณภูมิ ประเทศไทย** โดยสายการบิน **Oman Air** เที่ยวบินที่ **WY815** (บริการอาหารและเครื่องดื่มบนเครื่อง)
- 17.45+1 เดินทางถึง **สนามบินสุวรรณภูมิ ประเทศไทย** โดยสวัสดิภาพ ... พร้อมความประทับใจ

\*\*\*\*\*

## ✔ อัตราค่าบริการนี้รวม

- |  |  |
|--|--|
| <div style="display: flex; flex-direction: column; gap: 10px;"> <div style="display: flex; align-items: center;"> <div> <p>ค่าตัวเครื่องบินไป-กลับพร้อมคณะ</p> </div> </div> <div style="display: flex; align-items: center;"> <div> <p>ค่าน้ำหนักกระเป๋าสัมภาระ<br/>เป็นไปตามสายการบินกำหนด</p> </div> </div> <div style="display: flex; align-items: center;"> <div> <p>ค่าอาหารตามมือที่ระบุในรายการ</p> </div> </div> <div style="display: flex; align-items: center;"> <div> <p>ค่าที่พักตามที่ระบุในรายการ<br/>พักห้องละ 2-3 ท่าน</p> </div> </div> <div style="display: flex; align-items: center;"> <div> <p>ค่าประกันอุบัติเหตุระหว่างเดินทาง<br/>วงเงินท่านละ 1,000,000 บาท<br/>เงื่อนไขตามกรมธรรม์</p> </div> </div> </div> | <div style="display: flex; flex-direction: column; gap: 10px;"> <div style="display: flex; align-items: center;"> <div> <p>ค่าภาษีสนามบินทุกแห่งที่มี</p> </div> </div> <div style="display: flex; align-items: center;"> <div> <p>ค่าจ้างมัคคุเทศก์คอยบริการตลอด<br/>การเดินทาง</p> </div> </div> <div style="display: flex; align-items: center;"> <div> <p>ค่ารถรับ-ส่ง และนำเที่ยวตามรายการ</p> </div> </div> <div style="display: flex; align-items: center;"> <div> <p>ค่าเข้าชมสถานที่ต่างๆ ตามรายการ</p> </div> </div> <div style="display: flex; align-items: center;"> <div> <p>ค่าบริการซึ่งได้รวมภาษีมูลค่าเพิ่ม 7% แล้ว<br/>ถ้าบริษัทสามารถ หัก ภาษี ณ ที่จ่าย 3%<br/>(ยอดก่อนภาษีมูลค่าเพิ่ม)</p> </div> </div> </div> |
|--|--|

## ✘ อัตราค่าบริการนี้ไม่รวม

- ค่าใช้จ่ายส่วนตัวนอกเหนือจากรายการที่ระบุ เช่น ค่าทำหนังสือเดินทาง, ค่าโทรศัพท์, ค่าโทรศัพท์  
ทางไกล, ค่าอินเทอร์เน็ต, ค่าซักรีด, มินิบาร์ในห้อง (กรุณาสอบถามจากหัวหน้าทัวร์ก่อนการใช้บริการ)

ค่าทิปคนขับรถ และหัวหน้าทัวร์

ค่าดำเนินการอื่นๆ สำหรับผู้ที่ไม่ได้ถือหนังสือเดินทางสัญชาติไทย ค่าดำเนินการ  
แจ้งเข้า-ออกประเทศ

ค่าอาหารพิเศษที่นอกเหนือจากรายการทัวร์กำหนด และ รวมถึงการริเควสอาหารพิเศษต่างๆ  
เช่น อาหารเจ มังสวิรัต อาหารทะเล เป็นต้น

ค่าบริการอื่นๆเพิ่มของสายการบิน เช่น ที่นั่ง อาหาร วิลแชร์ และ บริการเสริมอื่น (ถ้ามี)

ค่าวีซ่าท่องเที่ยว (ถ้ามี) รวมถึงกรณีในประเทศปลายทางประกาศยกเลิกฟรีวีซ่าท่องเที่ยว  
สำหรับนักท่องเที่ยวชาวไทย

## เงื่อนไขการยกเลิกการเดินทาง

1. กรณีที่นักท่องเที่ยวต้องการ **ขอยกเลิกการเดินทาง เลื่อน หรือ เปลี่ยนแปลงการเดินทาง**

นักท่องเที่ยว (ผู้มีรายชื่อในเอกสารการจอง) จะต้องอีเมล เพื่อลงนามในเอกสารแจ้งยืนยันยกเลิกการจอง กับทางบริษัทเป็นลายลักษณ์อักษรเท่านั้น ทางบริษัทไม่รับยกเลิกการจองผ่านทางโทรศัพท์ ไม่ว่ากรณีใดๆ ทั้งสิ้น

2. กรณีนักท่องเที่ยวต้องการ **ขอรับเงินค่าบริการคืน** กรุณาส่งเอกสารทางอีเมล เอกสารที่ใช้ประกอบการขอรับเงินคืนรายละเอียดดังนี้

- หน้าสมุดบัญชีธนาคารที่ต้องการให้นำเงินเข้า
- ใบเรียกเก็บเงิน หรือ หลักฐานการชำระเงินค่าบริการต่างๆ ทั้งหมด
- พาสปอร์ตหน้าแรกของผู้เดินทาง

**\*\* กรณีมอบอำนาจจะต้องมีหนังสือมอบอำนาจ และ สำเนาบัตรประชาชนของผู้รับมอบอำนาจ \*\***

เงื่อนไขการคืนเงินค่าบริการดังนี้

แจ้งยกเลิกก่อนเดินทาง  
ตั้งแต่ 30 วันขึ้นไป

คืนค่าใช้จ่ายทั้งหมด หรือ หักค่าใช้จ่ายจริงที่เกิดขึ้น  
(กรณีวันเดินทางตรงกับช่วงวันหยุดนักขัตฤกษ์ ไม่ว่าวันใดวันหนึ่ง ทางบริษัทขอสงวนสิทธิ์ในการยกเลิกการเดินทางไม่น้อยกว่า 55 วัน)

แจ้งยกเลิกก่อนเดินทาง  
15-29 วัน

เก็บค่าใช้จ่ายท่านละ 50% ของค่าทัวร์  
หรือ หักค่าใช้จ่ายจริงที่เกิดขึ้น  
(กรณีที่มูลค่าใช้จ่ายตามจริงมากกว่ากำหนด ทางบริษัทขอสงวนสิทธิ์ในการเรียกเก็บค่าใช้จ่ายเพิ่ม)

แจ้งยกเลิกก่อนเดินทาง  
0-14 วัน

เก็บค่าใช้จ่ายท่านละ 100% ของค่าทัวร์



## ข้อมูลสำคัญเกี่ยวกับโรงแรมที่พักที่ท่านควรทราบ

1. เนื่องจากการวางแผนผังห้องพักของแต่ละโรงแรมแตกต่างกัน เช่น ห้องพักแบบห้องเดี่ยว (Single) ห้องพักแบบห้องคู่ 2 ท่าน (Twin/Double) และ ห้องพักแบบ 3 ท่าน / 3 เตียง (Triple Room) จึงอาจทำให้ห้องพักแต่ละประเภท อาจจะไม่ติดกัน หรือ อยู่คนละชั้นกัน และบางโรงแรมอาจจะไม่มีห้องพักแบบ 3 ท่าน ซึ่งถ้าต้องการเข้าพัก 3 ท่าน อาจจะต้องเป็น 1 เตียงใหญ่ กับ 1 เตียงพับเสริม หรือ อาจมีความจำเป็นต้องแยกห้องพักเป็นห้องคู่ 1 ห้อง (Twin/Double) และ ห้องเดี่ยว 1 ห้อง (Single) ไม่ว่าจะกรณีใดๆ ทางบริษัทขอสงวนสิทธิ์ในการเรียกเก็บค่าบริการเพิ่มตามจริงที่เกิดขึ้นจากนักท่องเที่ยว
2. กรณีที่มีงานจัดประชุมนานาชาติ (Trade Fair) เป็นผลให้ค่าโรงแรมสูงขึ้นมาก และห้องพักในเมืองเต็ม บริษัทฯ ขอสงวนสิทธิ์ในการปรับเปลี่ยน หรือย้ายเมืองเพื่อให้เกิดความเหมาะสม
3. โดยส่วนใหญ่ตามธรรมเนียม ของห้องพักจะเป็นห้องพักที่ห้ามสูบบุหรี่ (Non Smoking Room) โดยทางโรงแรมอาจมีการติดตั้งอุปกรณ์ดับควันไว้ในห้อง กรณีที่มีการลักลอบสูบบุหรี่ในห้องพัก และถูกตรวจสอบได้ ผู้เข้าพักจำเป็นต้องชำระค่าปรับกับโรงแรมโดยตรง โดยค่าปรับขึ้นอยู่กับเงื่อนไขของแต่ละโรงแรม



## ข้อมูลสำคัญเกี่ยวกับสายการบินที่ท่านควรทราบ

1. เกี่ยวกับที่นั่งบนเครื่องบิน เนื่องจากบัตรโดยสาร เป็นแบบหมู่คณะ (ราคาพิเศษ) สายการบินจึงขอสงวนสิทธิ์ในการเลือกที่นั่งบนเครื่องบินทุกกรณี แต่ทางบริษัทจะพยายามให้มากที่สุด ให้ลูกค้าผู้เดินทางที่มาด้วยกันได้นั่งด้วยกัน หรือใกล้กันให้มากที่สุดเท่าที่จะสามารถทำได้
2. กรณีที่ท่านเป็นมุสลิม หรือ นับถือศาสนาอิสลาม หรือ แพ้อาหารบางประเภท โปรดระบุมาให้ชัดเจนในขั้นตอนการจอง กรณีที่แจ้งล่วงหน้าก่อนเดินทางกะทันหัน อาจมีค่าใช้จ่ายเพิ่มเพื่อชำระกับเมนูใหม่ที่ต้องการ เพราะเมนูเดิมของคุณ ไม่สามารถยกเลิกได้
3. บางสายการบินอาจมีเงื่อนไขเกี่ยวกับการให้บริการอาหารบนเครื่องแตกต่างกัน ขอให้ท่านทำความเข้าใจถึงวัฒนธรรมประจำชาติ ของแต่ละสายการบินที่กำลังให้บริการท่านอยู่
4. สายการบินอาจมีการงดเสิร์ฟอาหาร และเครื่องดื่ม หรือเปลี่ยนแปลงรูปแบบอาหาร ขึ้นอยู่กับสายการบินเป็นผู้กำหนด



## เงื่อนไข และข้อควรทราบอื่นๆ ทัวไป ที่ท่านควรทราบ

1. ทัวรนี้สำหรับผู้มีวัตถุประสงค์เพื่อการท่องเที่ยวเท่านั้น
2. ทัวรนี้ขอสงวนสิทธิ์สำหรับผู้เดินทางที่ถือหนังสือเดินทางธรรมดา (หน้าปกสีน้ำตาล / เลือดหมู) เท่านั้น กรณีที่ท่านถือหนังสือเดินทางราชการ (หน้าปกสีน้ำเงินเข้ม) หนังสือเดินทางทูต (หน้าปกสีแดงสด) และต้องการเดินทางไปพร้อมคณะทัวร อันมีวัตถุประสงค์เพื่อการท่องเที่ยว โดยไม่มีจดหมายเชิญ หรือ เอกสารใดเชื่อมโยงเกี่ยวกับการขออนุญาตการใช้หนังสือเดินทางพิเศษอื่นๆ หากไม่ผ่านการอนุมัติของเคาน์เตอร์เช็คอิน ด้านตรวจคนเข้าเมือง ทั้งฝั่งประเทศไทย (ต้นทาง) ขาวอก และ ต่างประเทศ (ปลายทาง) ขาเข้า ไม่ว่าจะกรณีใดก็ตาม ทางบริษัทขอสงวนสิทธิ์ไม่รับผิดชอบความผิดพลาดที่จะเกิดขึ้นในส่วนนี้ ไม่ว่าจะส่วนใดส่วนหนึ่ง
3. ทัวรนี้เป็นทัวรแบบเหมาจ่ายล่วงหน้าเรียบร้อยแล้วทั้งหมด หากท่านไม่ได้ร่วมเดินทางหรือใช้บริการตามที่ระบุไว้ในรายการ ไม่ว่าจะบางส่วนหรือทั้งหมด หรือถูกปฏิเสธการเข้า-ออกเมือง หรือด้วยเหตุผลใดๆ ก็ตาม ทางบริษัทขอสงวนสิทธิ์ไม่คืนเงินค่าบริการ ไม่ว่าจะบางส่วนหรือทั้งหมดให้แก่ท่านไม่ว่ากรณีใดๆ ก็ตาม
4. ทางบริษัทขอสงวนสิทธิ์ไม่รับผิดชอบค่าเสียหายจากความผิดพลาดในการสะกดชื่อ นามสกุล คำนำหน้าชื่อ เลขที่หนังสือเดินทาง เลขที่วีซ่า และอื่นๆ เพื่อใช้ในการจองตั๋วเครื่องบิน ในกรณีที่นักท่องเที่ยว หรือ เอเย่นต์ไม่ได้ส่งหน้าหนังสือเดินทาง และ หน้าวีซ่ามาให้กับทางบริษัทพร้อมการชำระเงินมัดจำหรือส่วนที่เหลือทั้งหมด
5. ทางบริษัทขอสงวนสิทธิ์ในการเปลี่ยนแปลงรายการการเดินทางตามความเหมาะสม เพื่อให้สอดคล้องกับ สถานการณ์ ภูมิอากาศ และเวลา ณ วันที่เดินทางจริงของประเทศที่ท่านเดินทาง ทั้งนี้ ทางบริษัทจะคำนึงถึงความปลอดภัย และ ประโยชน์ของลูกค้าเป็นสำคัญ
6. ทางบริษัทขอสงวนสิทธิ์ไม่รับผิดชอบต่อความเสียหายหรือค่าใช้จ่ายใดๆ ที่เพิ่มขึ้นของนักท่องเที่ยว ที่ไม่ได้เกิดจากความผิดของทางบริษัท เช่น ภัยธรรมชาติ การจลาจล การนัดหยุดงาน การปฏิวัติ อุบัติเหตุ ความเจ็บป่วย ความสูญหายหรือเสียหายของสัมภาระ ความล่าช้า เปลี่ยนแปลง หรือการบริการของสายการบิน เหตุสุดวิสัยอื่น เป็นต้น
7. อัตราค่าบริการนี้คำนวณจากอัตราแลกเปลี่ยนเงินตราต่างประเทศ ณ วันที่ทางบริษัทเสนอราคา ดังนั้น ทางบริษัทขอสงวนสิทธิ์ในการปรับราคาค่าบริการเพิ่มขึ้น ในกรณีที่มีการเปลี่ยนแปลงอัตราแลกเปลี่ยนเงินตราต่างประเทศ ค่าตัว เครื่องบิน ค่าภาษีน้ำมัน ค่าภาษีสนามบิน ค่าประกันภัยสายการบิน การเปลี่ยนแปลงเที่ยวบิน ฯลฯ ที่ทำให้ต้นทุนสูงขึ้น
8. มีคคุเทศก์ พนักงาน หรือตัวแทนของทางบริษัท ไม่มีอำนาจในการให้คำสัญญาใดๆ แก่บริษัท เว้นแต่มีเอกสารลงนามโดยผู้มีอำนาจของบริษัทกำกับเท่านั้น
9. นักท่องเที่ยวต้องมีความพร้อมในการเดินทางทุกประการ หากเกิดเหตุสุดวิสัยใดๆ ระหว่างรอการเดินทาง อันไม่ใช่เหตุที่เกี่ยวข้องกับทางบริษัท อาทิ วีซ่าไม่ผ่าน เกิดอุบัติเหตุที่ไม่สามารถควบคุมได้ นอกเหนือการควบคุมและคาดหมาย ทางบริษัทจะรับผิดชอบคืนค่าทิวรเฉพาะส่วนที่บริษัทยังไม่ได้ชำระแก่ทางคู่ค้าของทางบริษัท หรือจะต้องชำระตามข้อ ตกลงแก่คู่ค้าตามหลักปฏิบัติเท่านั้น
10. คณะทิวรนี้ เป็นการชำระค่าใช้จ่ายทั้งหมดแบบผูกขาดกับตัวแทนบริษัทที่ได้รับการรับรองอย่างถูกต้อง ณ ประเทศปลายทาง ซึ่งบางส่วนของโปรแกรมอาจจำเป็นต้องท่องเที่ยวอันเป็นไปตามนโยบายของประเทศปลายทางนั้นๆ กรณีที่ท่านไม่ต้องการใช้บริการส่วนใดส่วนหนึ่ง ไม่ว่าจะกรณีใดก็ตาม จะไม่สามารถคืนค่าใช้จ่ายให้ได้ และ อาจมีค่าใช้จ่ายเพิ่มเติมขึ้น ตามมาเป็นบางกรณี ทางบริษัทขอสงวนสิทธิ์ในการเรียกเก็บค่าใช้จ่ายที่เกิดขึ้นจริงทั้งหมดกับผู้เดินทาง กรณีที่เกิดเหตุการณ์นี้ขึ้น ไม่ว่าจะกรณีใดก็ตาม
11. กรณีลูกค้าที่จองเฉพาะทิวรไม่รวมบัตรโดยสารโดยเครื่องบิน (จอยด์แลนด์ทิวร ชื่อตัวเครื่องบินแยกเอง) ในวันเริ่มทิวร (วันที่หนึ่ง) ท่านจำเป็นจะต้องมารอคณะท่าน ทางบริษัทไม่สามารถให้คณะ รอท่านได้ ไม่ว่าจะกรณีใดก็ตาม กรณีที่ไฟล์ทของท่านถึงช้ากว่าคณะ และ ยืนยันเดินทาง ท่านจำเป็นจะต้องเดินทางตามคณะไปยังเมือง หรือ สถานที่ท่องเที่ยวที่คณะอยู่ในเวลานั้นๆ กรณีนี้ จะมีค่าใช้จ่ายเพิ่ม ท่านจำเป็นจะต้องชำระค่าใช้จ่ายที่ใช้ในการเดินทางด้วยตนเองทั้งหมดเท่านั้น ไม่ว่าจะ กรณีใดก็ตาม และ ทางบริษัทขอสงวนสิทธิ์ไม่สามารถชดเชย หรือ ทดแทน หากท่านไม่ได้ท่องเที่ยวเมือง หรือ สถานที่ท่องเที่ยวใดๆ สถานที่หนึ่ง ทุกกรณี เนื่องจากเป็นการชำระแบบเหมาจ่ายกับตัวแทนแล้วทั้งหมด



## ข้อมูลสำคัญเกี่ยวกับ การยื่นคำร้องขอวีซ่า ที่ท่านควรทราบ

1. โปรแกรมทัวร์นี้ไม่รวม ค่าธรรมเนียมวีซ่าต่างๆจากสถานทูต ค่าบริการและค่าธรรมเนียมจากศูนย์ยื่นวีซ่า หรือค่าใช้จ่ายพิเศษค่าใช้จ่ายเพิ่มเติมอื่นๆจากทั้งทางสถานทูต และศูนย์ยื่นวีซ่า
2. ผู้สมัครทุกท่าน จำเป็นต้องมาแสดงตน ณ ศูนย์ยื่นรับคำร้องขอวีซ่า เพื่อสแกนลายนิ้วมือทุกท่าน
3. ระยะเวลาในการพิจารณาวีซ่าของสถานทูต โดยประมาณ 15-20 วันทำการ เป็นอย่างน้อย (ไม่รวมเสาร์ - อาทิตย์ และวันหยุดของสถานทูตนั้นๆ ตามประกาศ) และทั้งนี้ขึ้นอยู่กับจำนวนของผู้สมัครในแต่ละช่วงเป็นสำคัญ
4. ทางบริษัทฯขอสงวนสิทธิ์ในการยื่นวีซ่าแบบหมู่คณะ โดยทางแผนกวีซ่าจะเป็นผู้ได้รับกำหนดการนัดหมายวัน และเวลาจากทางสถานทูตหรือศูนย์รับคำร้องขอวีซ่าเท่านั้น
5. หากท่านไม่สะดวกมาดำเนินการยื่นวีซ่าวันใด รวมไปถึงมีความจำเป็นต้องใช้หนังสือเดินทางเพื่อกิจธุระส่วนตัวของท่านในช่วงใดบ้าง ซึ่งอาจจะอยู่ในช่วงระยะเวลาการพิจารณาวีซ่า หรือ ซึ่งอาจทำให้ไม่มีผลต่อการพิจารณาวีซ่า (เล่มหนังสือเดินทางอยู่ในระหว่างการพิจารณาที่สถานทูต) ท่านจำเป็นต้องแจ้งล่วงหน้าก่อน ตั้งแต่ **ขั้นตอนการจอง หรือ ก่อนชำระเงินมัดจำ** แผนกวีซ่าจะประสานงานอีกครั้ง การนัดหมายแบบกรณีจำเป็นต่างๆ นั้นมีค่าใช้จ่ายเพิ่มเติม ที่ท่านต้องชำระในส่วนนี้ด้วยตนเอง
  - 5.1 **คิวพิเศษ (Premium)** คือ การนัดหมายที่เร็วขึ้น หรือ สามารถเลือกเวลาได้มากขึ้น
  - 5.2 **การยื่นแบบเร่งด่วน (Fast Track)** ใช้เวลาพิจารณาเร็วกว่าปกติ
- \*\* การบริการพิเศษนี้ยังคงใช้มาตรฐานการพิจารณาวีซ่าแบบเดิมทั้งหมด \*\*** ประเทศที่ท่านสามารถเลือกซื้อบริการพิเศษนี้ได้ มีบางประเทศในยุโรปเท่านั้น กรุณาสอบถามเจ้าหน้าที่วีซ่า
6. กรณีที่ท่านไม่สามารถยื่นวีซ่าพร้อมคณะได้ จะต้องยื่นก่อน หรือ หลัง คณะ และหากเกิดค่าใช้จ่ายไม่ว่ากรณีใดๆ ก็ตาม ท่านจำเป็นต้องชำระค่าใช้จ่ายที่เกิดขึ้นตามจริงทั้งหมด เช่น ค่าบัตรโดยสารโดยเครื่องบิน (ตัว) จะต้องออกก่อนตัววีซ่ายังไม่ออก เนื่องจากท่านยื่นหลังคณะ
7. หลังจากยื่นวีซ่าเรียบร้อยแล้ว สถานทูตไม่อนุญาตให้ทำการยืมหนังสือเดินทางจากสถานทูตออกมาระหว่างขั้นตอนการพิจารณาวีซ่าไม่ว่ากรณีใดๆ ทั้งสิ้น ดังนั้นหากท่านมีความจำเป็นในการใช้เล่มฯ เพื่อเดินทาง กรุณาแจ้งเจ้าหน้าที่
8. กรณีที่ท่านมีวีซ่าท่องเที่ยวเชิงชงกันชนิดที่สามารถเข้าออกได้หลายครั้งโดยยังไม่หมดอายุ จำเป็นต้องเป็นวีซ่าชนิดท่องเที่ยวเท่านั้น โดยจะต้องอยู่ในหนังสือเดินทางเล่มปัจจุบันที่มีอายุคงเหลืออย่างน้อย 6 เดือน ณ วันเดินทางกลับกรุณาส่งหนังสือและหน้าที่มีการประทับตราเข้าประเทศมาแล้วให้กับเจ้าหน้าที่ตรวจสอบเพื่อความถูกต้อง
9. การบิดเบือนข้อเท็จจริงหรือให้ข้อมูลเท็จแก่สถานทูตฯ อาจถูกระงับมิให้เดินทางเข้าประเทศในกลุ่มชงกันเป็นการถาวร ในกรณีถูกปฏิเสธวีซ่า สถานทูตฯ ไม่มีนโยบายในการคืนค่าธรรมเนียมการบิดเบือนข้อเท็จจริงหรือให้ข้อมูลเท็จแก่สถานทูตฯ อาจถูกระงับมิให้เดินทางเข้าประเทศในกลุ่มชงกันเป็นการถาวร ในกรณีถูกปฏิเสธวีซ่า สถานทูตฯ ไม่มีนโยบายในการคืนค่าธรรมเนียม
10. บางกรณีสถานทูตอาจขอให้มาแสดงตน หลังจากกลับจากประเทศปลายทางแล้ว ซึ่งขอให้ท่านให้ความร่วมมือในส่วนนี้เพื่อให้การยื่นคำร้องในครั้งต่อไปสะดวกมากขึ้น ทั้งนี้ขึ้นอยู่กับดุลยพินิจของเจ้าหน้าที่สถานทูตเป็นสำคัญ
11. การที่วีซ่าจะออกให้ทันวันเดินทางหรือไม่ หรือ ออกก่อนเดินทางเพียงไม่กี่วัน เราไม่สามารถฟ้องร้องหรือเรียกร้องค่าเสียหายใดๆ ได้ทั้งสิ้น เนื่องจากมีเอกสารหลักฐานการทวงคืนคุ้มครองอยู่
12. ทางแผนกวีซ่าของบริษัท ไม่มีนโยบาย ขอวีซ่าในระยะเวลานานนอกเหนือระยะเวลาการเดินทางตามโปรแกรมทัวร์ ท่องเที่ยว
13. เกี่ยวกับเอกสารทางราชการที่จำเป็นต้องแปล เช่น หนังสือยินยอมให้บุตรเดินทางไปต่างประเทศที่ออกจากสำนักงานเขต หรือ อำเภอ ที่อาศัยอยู่ ใบปกครองบุตรกรณีบิดาและมารดา หย่าร้าง ใบสำคัญการหย่า กรณีศูนย์ยื่นคำร้องขอวีซ่า หรือ สถานทูตต้องการ เอกสารที่แปลเรียบร้อยแล้ว จำเป็นจะต้องได้รับการรับรอง (มีตราประทับ) จากกรมการกงสุลเท่านั้น ซึ่งจะมีค่าใช้จ่ายเพิ่ม ฉบับละ ประมาณ 1,000-1,500 บาท กรณีนี้ จำเป็นที่สุด สำหรับเด็กที่อายุต่ำกว่า 18 ปีบริบูรณ์ ไม่ได้เดินทางกับ มารดาและบิดา (เช่น เดินทางกับมารดา และ บิดาไม่ได้เดินทางด้วย) ค่าใช้จ่ายในส่วนนี้ ลูกจำเป็นต้องรับผิดชอบด้วยตนเอง ทางบริษัทฯ ขอสงวนสิทธิ์ไม่สามารถชำระค่าใช้จ่ายในส่วนนี้ให้ท่านได้ แต่หากเอกสารการแปลแบบปกติ (ไม่จำเป็นต้องมีตราประทับ) ทางบริษัทยินดีอำนวยความสะดวกแปลให้ท่านได้ตามปกติ





